

高田松原津波復興祈念公園管理事務所新築（機械設備）工事

図 面 目 録

図面番号	図 面 内 容
M-00	図面目録
M-01	機械設備工事 特記仕様書
M-02	附近見取図・配置図
M-03	空調設備 機器仕様表
M-04	空調設備 平面図
M-05	換気設備 機器仕様表・換気計算表
M-06	換気設備 平面図
M-07	衛生設備 配置図
M-08	衛生設備 器具・機器表
M-09	衛生・消火設備 平面図

機械設備工事 特記仕様書

1. 工事概要

- 1. 工事名称 高田松原津波復興祈念公園管理事務所新築(機械設備) 工事
2. 工事場所 陸前高田市高田松原地内
3. 建物概要

Table with 6 columns: 建物名称, 構造, 階数, 延面積 (㎡), 消防法施行令 (別表), 備考. Row 1: 事務所, 木造, 1階, 453.79, 15項.

4. 工事種目 (○印のついたものを適用する)

Table with 3 columns: 工事種目, 屋内, 屋外. Rows include 空気調和設備, 換気, 衛生器具, 給水, 排水, 給湯, 消火, 厨房機器, 搬去工事, 発生材処理.

5. 設備概要 (○印のついたものを適用する)

Table with 2 columns: 設備概要, 備考. Rows include 空気調和方式, 給水方式, 排水方式, 給湯方式, 消火設備方式.

II. 工事仕様

- 1. 共通仕様
2. 特記仕様

Table with 2 columns: 項目, 特記事項. Rows include 適用基準等, 電気保安技術者, 技能者, 機材, 機材等の検査及び試験, 工用水の電力, 足場その他, 工事用仮設, 現場処理, 発生材の処理, 総合調整, 容量の表示, 耐震施工.

Main specification table with 2 columns: 項目, 特記事項. Contains detailed technical requirements for various equipment and construction items.

Table with 2 columns: 項目, 特記事項. Rows include 14. はつり, 15. 瞬間流量計及び測定用タッピング, 16. オイルタンク, 17. 積算油量表, 18. 消音内貼り, 19. 保温, 20. 電気工事の範囲, 21. カセット形ファンコイルユニットの風量分配ダクト.

Table with 2 columns: 項目, 特記事項. Rows include 22. 空気調和設備, 23. 換気設備, 24. 排煙設備, 25. 自動監視制御, 26. 衛生器具設備, 27. 給排水設備, 28. 防犯カメラ.

Table with 2 columns: 項目, 特記事項. Rows include 29. 温度湿度調整目標値, 30. ばい煙濃度計, 31. ばいじん量測定口, 32. 煙突, 33. 煙道, 34. ダクト, 35. 風量測定口, 36. 防犯ダクト, 37. 防火ダンパ, 38. 定量ユニット, 39. 配管材料, 40. 空気調和設備, 41. 排水設備, 42. 給湯設備, 43. 消火設備, 44. 厨房機器, 45. 排煙設備, 46. 換気設備, 47. 自動監視制御, 48. 衛生器具設備, 49. 給排水設備, 50. 防犯カメラ.

Table with 2 columns: 項目, 特記事項. Rows include 49. 空気調和設備, 50. 排水設備, 51. 給湯設備, 52. 消火設備, 53. 厨房機器, 54. 排煙設備, 55. 換気設備, 56. 自動監視制御, 57. 衛生器具設備, 58. 給排水設備, 59. 防犯カメラ.

Table with 2 columns: 項目, 特記事項. Rows include 60. 空気調和設備, 61. 排水設備, 62. 給湯設備, 63. 消火設備, 64. 厨房機器, 65. 排煙設備, 66. 換気設備, 67. 自動監視制御, 68. 衛生器具設備, 69. 給排水設備, 70. 防犯カメラ.

Table with 2 columns: 項目, 特記事項. Rows include 71. 空気調和設備, 72. 排水設備, 73. 給湯設備, 74. 消火設備, 75. 厨房機器, 76. 排煙設備, 77. 換気設備, 78. 自動監視制御, 79. 衛生器具設備, 80. 給排水設備, 81. 防犯カメラ.

Table with 2 columns: 項目, 特記事項. Rows include 82. 空気調和設備, 83. 排水設備, 84. 給湯設備, 85. 消火設備, 86. 厨房機器, 87. 排煙設備, 88. 換気設備, 89. 自動監視制御, 90. 衛生器具設備, 91. 給排水設備, 92. 防犯カメラ.

Table with 2 columns: 項目, 特記事項. Rows include 93. 空気調和設備, 94. 排水設備, 95. 給湯設備, 96. 消火設備, 97. 厨房機器, 98. 排煙設備, 99. 換気設備, 100. 自動監視制御, 101. 衛生器具設備, 102. 給排水設備, 103. 防犯カメラ.

Table with 2 columns: 項目, 特記事項. Rows include 104. 空気調和設備, 105. 排水設備, 106. 給湯設備, 107. 消火設備, 108. 厨房機器, 109. 排煙設備, 110. 換気設備, 111. 自動監視制御, 112. 衛生器具設備, 113. 給排水設備, 114. 防犯カメラ.

Table with 2 columns: 項目, 特記事項. Rows include 115. 空気調和設備, 116. 排水設備, 117. 給湯設備, 118. 消火設備, 119. 厨房機器, 120. 排煙設備, 121. 換気設備, 122. 自動監視制御, 123. 衛生器具設備, 124. 給排水設備, 125. 防犯カメラ.

Table with 2 columns: 項目, 特記事項. Rows include 15. 瞬間流量計及び測定用タッピング, 16. オイルタンク, 17. 積算油量表, 18. 消音内貼り, 19. 保温, 20. 電気工事の範囲, 21. カセット形ファンコイルユニットの風量分配ダクト.

Table with 2 columns: 項目, 特記事項. Rows include 22. 空気調和設備, 23. 換気設備, 24. 排煙設備, 25. 自動監視制御, 26. 衛生器具設備, 27. 給排水設備, 28. 防犯カメラ.

Table with 2 columns: 項目, 特記事項. Rows include 29. 温度湿度調整目標値, 30. ばい煙濃度計, 31. ばいじん量測定口, 32. 煙突, 33. 煙道, 34. ダクト, 35. 風量測定口, 36. 防犯ダクト, 37. 防火ダンパ, 38. 定量ユニット, 39. 配管材料, 40. 空気調和設備, 41. 排水設備, 42. 給湯設備, 43. 消火設備, 44. 厨房機器, 45. 排煙設備, 46. 換気設備, 47. 自動監視制御, 48. 衛生器具設備, 49. 給排水設備, 50. 防犯カメラ.

Table with 2 columns: 項目, 特記事項. Rows include 51. 空気調和設備, 52. 排水設備, 53. 給湯設備, 54. 消火設備, 55. 厨房機器, 56. 排煙設備, 57. 換気設備, 58. 自動監視制御, 59. 衛生器具設備, 60. 給排水設備, 61. 防犯カメラ.

Table with 2 columns: 項目, 特記事項. Rows include 62. 空気調和設備, 63. 排水設備, 64. 給湯設備, 65. 消火設備, 66. 厨房機器, 67. 排煙設備, 68. 換気設備, 69. 自動監視制御, 70. 衛生器具設備, 71. 給排水設備, 72. 防犯カメラ.

Table with 2 columns: 項目, 特記事項. Rows include 73. 空気調和設備, 74. 排水設備, 75. 給湯設備, 76. 消火設備, 77. 厨房機器, 78. 排煙設備, 79. 換気設備, 80. 自動監視制御, 81. 衛生器具設備, 82. 給排水設備, 83. 防犯カメラ.

Table with 2 columns: 項目, 特記事項. Rows include 84. 空気調和設備, 85. 排水設備, 86. 給湯設備, 87. 消火設備, 88. 厨房機器, 89. 排煙設備, 90. 換気設備, 91. 自動監視制御, 92. 衛生器具設備, 93. 給排水設備, 94. 防犯カメラ.

Table with 2 columns: 項目, 特記事項. Rows include 95. 空気調和設備, 96. 排水設備, 97. 給湯設備, 98. 消火設備, 99. 厨房機器, 100. 排煙設備, 101. 換気設備, 102. 自動監視制御, 103. 衛生器具設備, 104. 給排水設備, 105. 防犯カメラ.

Table with 2 columns: 項目, 特記事項. Rows include 106. 空気調和設備, 107. 排水設備, 108. 給湯設備, 109. 消火設備, 110. 厨房機器, 111. 排煙設備, 112. 換気設備, 113. 自動監視制御, 114. 衛生器具設備, 115. 給排水設備, 116. 防犯カメラ.

Table with 2 columns: 項目, 特記事項. Rows include 117. 空気調和設備, 118. 排水設備, 119. 給湯設備, 120. 消火設備, 121. 厨房機器, 122. 排煙設備, 123. 換気設備, 124. 自動監視制御, 125. 衛生器具設備, 126. 給排水設備, 127. 防犯カメラ.

Table with 2 columns: 項目, 特記事項. Rows include 1. 配管材料, 2. 漏水試験継手, 3. 別途渡し, 4. 試験, 5. 放流負担金.

Table with 2 columns: 項目, 特記事項. Rows include 1. 配管材料, 2. 井類, 3. 湯沸器回り配管, 4. 湯沸器の排気筒, 5. 保温.

Table with 2 columns: 項目, 特記事項. Rows include 1. 配管材料, 2. 消火栓開閉弁, 3. 保温, 4. 2号消火栓の圧力損失.

Table with 2 columns: 項目, 特記事項. Rows include 1. ガスの種類, 2. 配管材料, 3. 都市ガス, 4. 液化石油ガス, 5. ガス漏れ警報連動装置, 6. 埋設深さ.

Table with 2 columns: 項目, 特記事項. Rows include 1. 厨房機器類, 2. 排煙制御壁.

Table with 2 columns: 項目, 特記事項. Rows include 1. 処理能力, 2. 放流水質, 3. 処理方式, 4. 主要構造, 5. 制御壁, 6. 消毒剤, 7. 維持管理.

Table with 2 columns: 項目, 特記事項. Rows include 1. 撤去工事, 2. 発生材処理.

Table with 2 columns: 項目, 特記事項. Rows include 1. 発生材, 2. 産業廃棄物.

Table with 2 columns: 項目, 特記事項. Rows include 1. 防食工事, 2. その他.

Table with 2 columns: 特記, 備考. Rows include 1. 特記, 2. 備考.

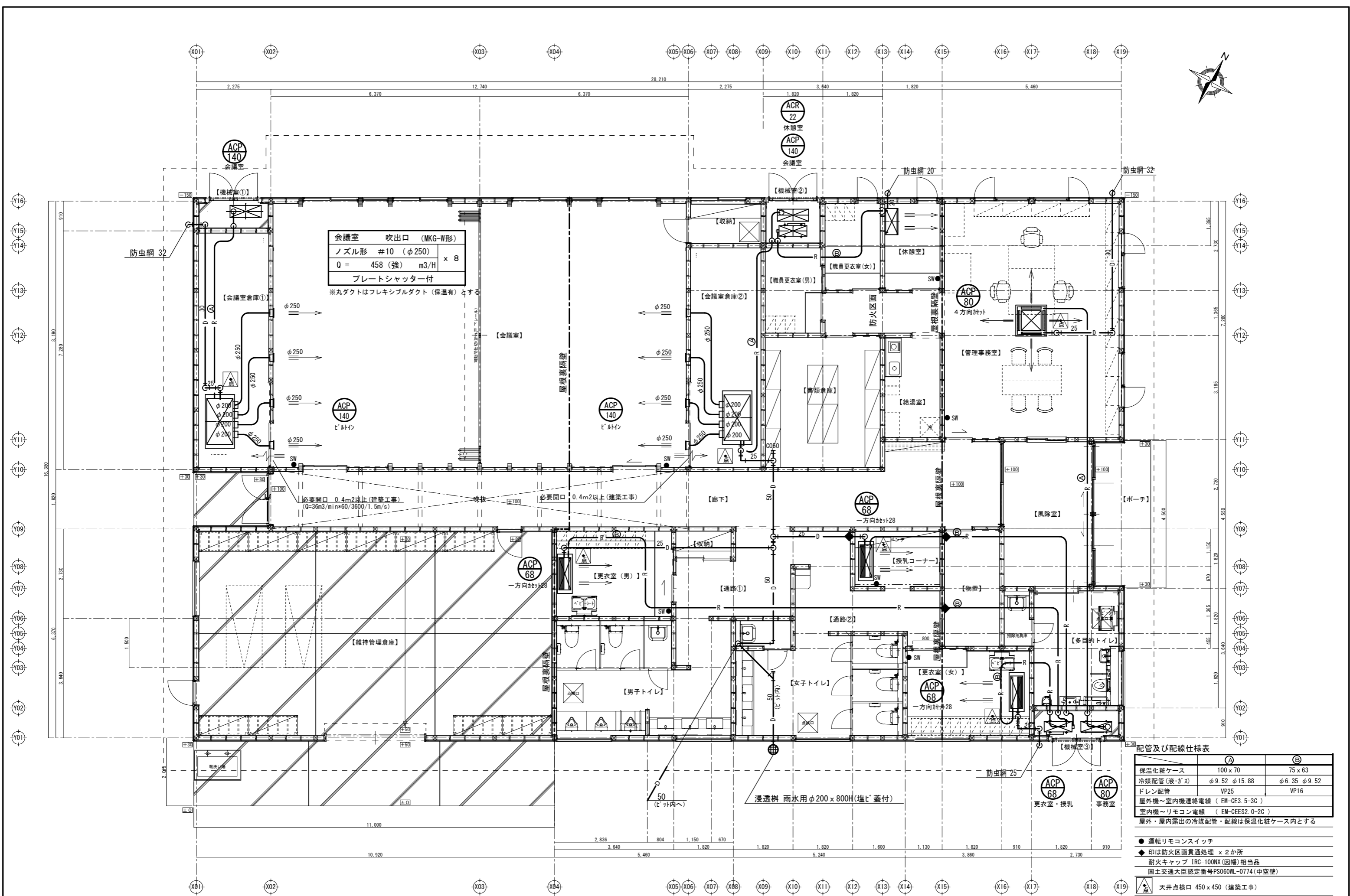
Table with 2 columns: 特記, 備考. Rows include 1. 特記, 2. 備考.

Table with 2 columns: 特記, 備考. Rows include 1. 特記, 2. 備考.

Table with 2 columns: 特記, 備考. Rows include 1. 特記, 2. 備考.

空調設備 機器仕様表

機器番号	名称	仕様及び付属品	電気容量			台数	設置場所	備考参考		
			電源	種類	出力KW			参考外形寸法(mm)	重量(kg)	
ACP-140	パッケージ形エアコン (140形)	型式：空気熱源ヒートポンプ方式 店舗用エアコン 寒冷地向け ペアタイプ、耐重塩害仕様	3相 200V	送風機(屋外)	0.292+0.292	2	会議室	外形寸法	外 1,430 x 320 x 950H 内 1,400 x 800 x 272H	
		室内機 天井埋込カセット形(ビルトインHIタイプ)		送風機(室内)						0.3
		冷房能力：12.5KW 暖房能力：14.0KW (外気-15℃ 16.5KW) 風量：急36/強30.5/弱25 m ³ /min 機外静圧：急80/強60Pa		圧縮機						2.51
		冷媒配管：液管 φ9.52 ガス管 φ15.88 ドレン管 25A 冷媒 R32 (充填量 4.4 kg)		消費電力(冷房)						3.51
		付属品：ワイヤードリモコン、ハーフ化粧パネル、他標準付属品一式		(暖房低温最大)						6.81
ACP-80	パッケージ形エアコン (80形)	型式：空気熱源ヒートポンプ方式 店舗用エアコン 寒冷地向け ペアタイプ、耐重塩害仕様	3相 200V	送風機(屋外)	0.089+0.089	1	事務室	外形寸法	外 1,430 x 320 x 950H 内 950 x 950 x 320H	
		室内機 天井埋込カセット形(4方向タイプ)		送風機(室内)						0.106
		冷房能力：7.1KW 暖房能力：8.0KW (外気-15℃ 12.5KW)		圧縮機						1.19
		冷媒配管：液管 φ9.52 ガス管 φ15.88 ドレン管 25A 冷媒 R32 (充填量 3.5 kg)		消費電力(冷房)						1.42
		付属品：ワイヤードリモコン、ハーフ化粧パネル、他標準付属品一式		(暖房低温最大)						4.74
ACP-68	マルチ形エアコン (68形)	型式：空気熱源ヒートポンプ方式 住宅用エアコン(3室用)、耐重塩害仕様	1相 200V (室外電源)	圧縮機	1.96	1	男子更衣室 女子更衣室 授乳コーナー	外形寸法	外 795+115 x 300+42 x 595H 内 98 x 267 x 295H x 3台	
		室内機 天井埋込カセット形(1方向タイプ) 2.8形 x 3台		消費電力(冷房)						2.7
		冷房能力：6.8 KW 暖房能力：8.2KW								
		冷媒配管：液管 φ6.35 x 3 ガス管 φ9.52 x 3 ドレン管 16A x 3 冷媒 R32 (冷媒量1.48 kg)								
		付属品：ワイヤレスリモコン x 3、化粧パネル x 3、他標準付属品一式								
ACR-22	ルームエアコン (22形)	型式：空気熱源ヒートポンプ方式 住宅用エアコン、耐重塩害仕様	1相 200V (屋内電源)	圧縮機	0.6	1	休憩室	外形寸法	外 795+78 x 300+42 x 595h 内 798 x 267 x 295H	
		冷房能力：2.2 KW 暖房能力：2.8KW (外気-15℃ 4.2KW)		消費電力(暖房)						2.81
		冷媒配管：液管 φ6.35 ガス管 φ9.52 ドレン管 16A 冷媒 R32 (冷媒量1.08 kg)								
		付属品：ワイヤレスリモコン、他標準付属品一式								
	架台 A	溶融亜鉛メッキ製 2段床置架台 (ACP-140とACR-22用) ドレンパン(高耐食鋼板)付				1				
		溶融亜鉛メッキ製 2段床置架台 (ACP-80とACR68用) ドレンパン(高耐食鋼板)付					1			
	架台 B	溶融亜鉛メッキ製床置架台300H (ACP-140用)					1			



配管及び配線仕様表

	Ⓐ	Ⓑ
保温化粧ケース	100 x 70	75 x 63
冷媒配管 (液・ガス)	φ9.52 φ15.88	φ6.35 φ9.52
ドレン配管	VP25	VP16
屋外機~室内機連絡電線 (EM-CE3.5-3C)		
室内機~リモコン電線 (EM-CEES2.0-2C)		
屋外・屋内露出の冷媒配管・配線は保温化粧ケース内とする		

- 運転リモコンスイッチ
- ◆ 印は防火区画貫通処理 x 2か所
- 耐火キャップ IRC-100NX (因幡) 相当品
- 国土交通大臣認定番号PS060WL-0774 (中空壁)
- ▲ 天井点検口 450 x 450 (建築工事)

換気設備 機器仕様表

記号	名 称	接続径 φ mm	風量 m3/h	静圧 Pa	付 属 品 及 び 備 考	消 費 電 力		重量 kg	台数	設 置 場 所	参 考 外 形 寸 法 (幅・奥行・高) / 埋込開口寸法
						相-電圧	切替 W				
HEA-1	全熱交換器 24時間換気機能付	200 x 250	130 650	15 110	業務用天井埋込形 DCマイコン 24時間換気機能付 防振吊金具、24時間換気専用スイッチ、他付属品一式共 SUS製ウェザーカバー (防虫網付) φ250 (耐塩害塗装仕様)	単-100	24H微弱 強 特強 49.0 355.0 385.0	42	2	会議室	外形寸法 984 x 952 x 404H
HEA-2	全熱交換器 24時間換気機能付	100	50 120(排気)	5 40	天井埋込形 24時間換気機能付 風圧式シャッター付 天吊金具、24時間換気専用スイッチ、他付属品一式共 SUS製深型フード (防虫網付) φ150 (耐塩害塗装仕様)	単-100	24H弱 急速 22.0 35.0	6.5	1	管理事務室	外形寸法 455 x 455 x 204+9H 開口寸法 395 x 395
CF-1	天井埋込換気扇 24時間換気機能付	100	5 60	5 20	サンタリー用 低騒音形 24時間換気機能付 風圧式シャッター付 天吊金具、24時間換気専用スイッチ、他付属品一式共 SUS製深型フード (ガラリ付) φ100 (耐塩害塗装仕様)	1-100	24H弱 強 3.5 7.2	1.4	1	休憩室	外形寸法 250 x 250 x 184+15H 開口寸法 180 x 180
CF-2	天井埋込換気扇	100	100	40	台所用、低騒音型、風圧式シャッター付 天吊金具、他付属品一式共 SUS製深型フード (ガラリ付) φ100 (耐塩害塗装仕様)	単-100	- 23.5	2.8	1	給湯室	外形寸法 282 x 282 x 193+15H 開口寸法 205 x 205
CF-3	天井埋込換気扇	100	60	20	サンタリー用 低騒音形 風圧式シャッター付 天吊金具、他付属品一式共 SUS製深型フード (ガラリ付) φ100 (耐塩害塗装仕様)	単-100	- 7.2	1.4	1	授乳コーナー	外形寸法 250 x 250 x 184+15H 開口寸法 180 x 180
SMF-1	ストレートシロッコファン (排気)	250 (#1.1/2)	1,300	120	天吊埋込排気タイプ、消音形 防振吊金具、強弱スイッチ、他付属品一式共 SUS製ウェザーカバー (防虫網付) φ300 (耐塩害塗装仕様)	単-100	弱 強 229 272	22	1	男子トイレ 女子トイレ 多目的トイレ	外形寸法 674 x 455 x 350H
SMF-2	ストレートシロッコファン (排気)	200 (#1.1/2)	1,000	150	天吊埋込排気タイプ、消音形 防振吊金具、強弱スイッチ、他付属品一式共 SUS製ウェザーカバー (防虫網付) φ300 (耐塩害塗装仕様)	単-100	弱 強 168 198	19	1	維持管理倉庫(排気)	外形寸法 644 x 443 x 305h
SMF-3	ストレートシロッコファン (給気)	200 (#1.1/2)	1,000	120	天吊埋込給気タイプ、消音形 防振吊金具、強弱スイッチ、他付属品一式共 SUS製ウェザーカバー (防虫網付) φ300 (耐塩害塗装仕様)	単-100	弱 強 180 220	18	1	維持管理倉庫(給気)	外形寸法 612 x 393 x 305H
SMF-4	ストレートシロッコファン (排気)	200 (#1.1/4)	350	90	天吊埋込排気タイプ、消音形 防振吊金具、強弱スイッチ、他付属品一式共 SUS製深型フード (ガラリ付) φ200 (耐塩害塗装仕様)	単-100	弱 強 57 75	13	2	職員更衣室(男子) 職員更衣室(女子) 書類倉庫	外形寸法 579 x 375 x 255H
EF-1	換気扇 (給気)	250	432 (給気)	-	格子タイプ、居間用、連動式シャッター、給排式 (引きひも切替) 取付枠、他付属品一式共 SUS製ウェザーカバー (防虫網付) φ250 (耐塩害塗装仕様)	単-100	- 10	2.8	2	廊下(吹き抜け)	外形寸法 346 x 346 x 60+90 d 開口寸法 345 x 345
OA-1	給排気グリル 給気用	100	-	-	ネットフィルター、風量調節機能付 SUS製深型フード (防虫網付) φ100 (耐塩害塗装仕様)	-	- -	0.2	1	休憩室	外形寸法 170 x 170 x 15+40 d 開口寸法 100 φ

SUS製ウェザーカバー深型フードの排気は防鳥・ギャラリ・給気は防虫網付とし、耐塩害塗装仕様とする
スイッチ類は電気業者へ支給する。

換気計算表 1) 24H:ホルムアルデヒドによる24時間換気を示す

室 名	室 概 要 (小数点3切り捨て)			換 気 量 計 算								送 風 機 類 の 静 圧 計 算 表																				
	床面積 m ²	天井高 平均m	容積 m ³	換気種別	計算方法	回数・人員 必要換気	1人当占有 面積m ² /人	人数	計算風量 m ³ /h	風量比較 ≤	採用風量 m ³ /h	換気回数 回/h	機器 記号	接続径 φ	風量 m ³ /h	摩擦損失 Pa/m	風速 v(m/s)	長さ m	曲り φ*150 数	r/d=1 m	彎曲損失 Pa	屋外フード φガラリ m	相当長計 m	静圧 Pa	彎曲損失 Pa	給排気口 Pa	屋外フード Pa	全静圧 Pa	決静圧 Pa			
会議室 24時間換気機能付	104.34	3.20	333.69	1	24H	0.3	-	-	109	≤	110	0.30	HEA-1 x 2台	200	130	0.1	1.2	20	3	5	15.0			35.0	3.5					10.0	13.5	15
	84.84	0.30	25.45						18	20	0.22																					
	919.50	0.30/2	2.93						計		127	130																				
CH=3.500以下 CH=3.500以上5.434以下	84.84	2.11/2	89.51																													
管理事務室	39.74	2.70	107.30	1	24H	0.3	-	-	36	≤	50	0.47	HEA-2	100	50	0.1	0.8	3	1.5	2	3.0		17.5	23.5	2.4					2.4	5	
	4.97	2.40	11.93						計		44.71	119.23																				
休憩室 24時間換気機能付	4.96	2.40	11.90	3	24H	0.3	-	-	4	≤	5	0.42	CF-1	100	5	0.1	0.3	7	1.5	2	3.0		5.5	15.5	1.6					1.6	5	

換気計算表 2) (火気を使用する場合の換気量)

器 具 概 要	換 気 量 計 算												送 風 機 類 の 静 圧 計 算 表																		
	機器・器具		換気分類	面風速	定数	理論換気量	発熱量	計算風量	風量比較	採用風量	判定		機器 記号	接続径 φ	風量 m ³ /h	摩擦損失 Pa/m	風速 v(m/s)	長さ m	曲り φ*150 数	r/d=1 m	彎曲損失 Pa	屋外フード m	相当長計 m	静圧 Pa	彎曲損失 Pa	吹込出口 Pa	吐出口 Pa	全静圧 Pa	決静圧 Pa		
給湯室	IHコンロ (一口)	1	3		40	電気	1.0	2.0	80	≤	100	○	CF-2	100	100	2.4	3.5	9	1.5	1	1.5		5.5	16.0	38.4					38.4	40

特記

工事名称	高田松原津波復興折念公園管理事務所 新築(機械設備)工事	種別-図面番号	M-05
図面内容	換気設備 機器仕様表 換気計算表	通し番号	00
縮尺	(A1) 0:0 (A3) 0:0		

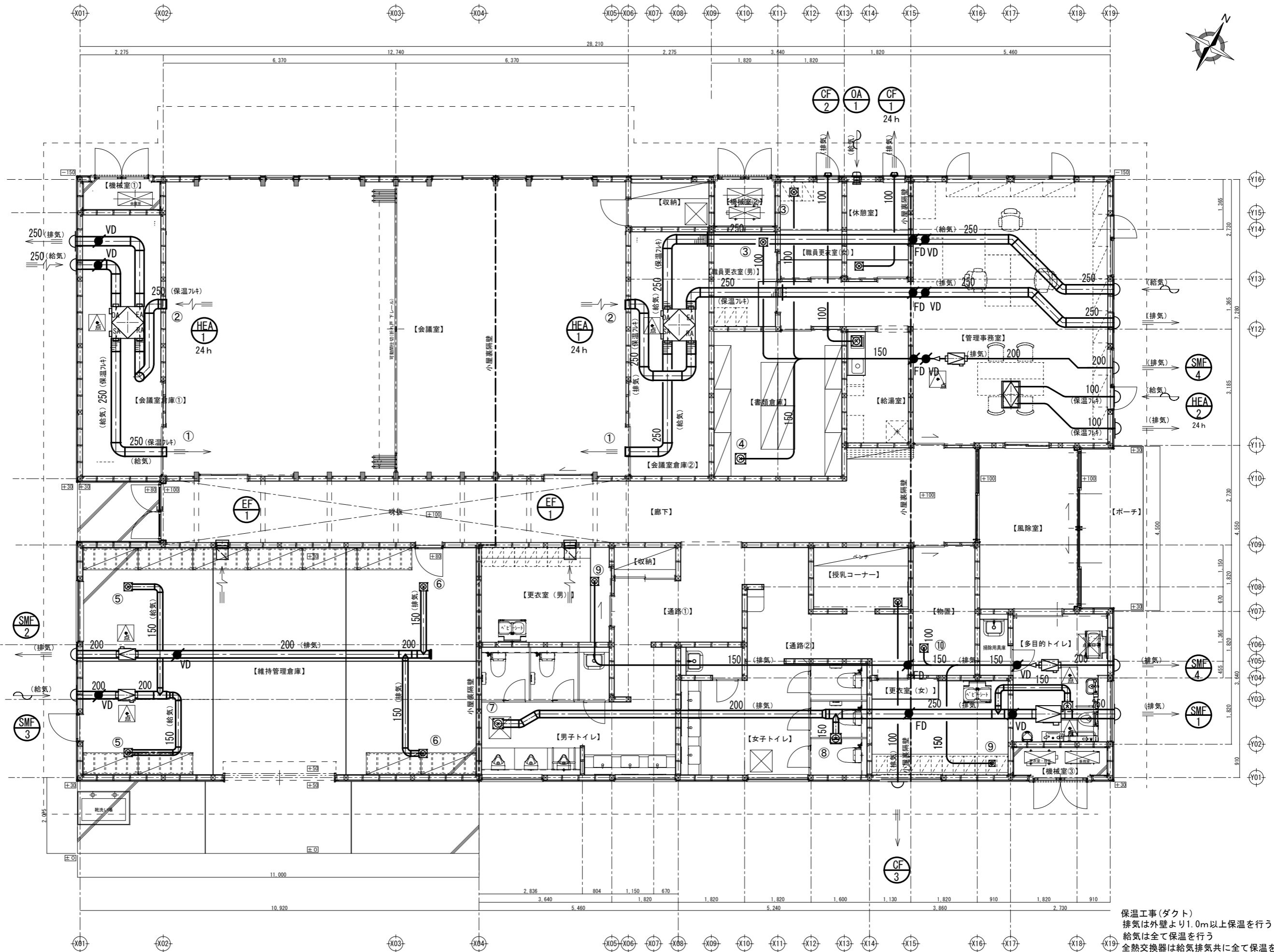
① 会議室 吹出口 (MKG-W型)		
ノズル形 #10 (φ250)	2	×
Q = 650 m ³ /H		
プレートシャッター付き		
② 会議室 吸込口 (MKG型)		
ノズル形 #10 (φ250)	2	×
Q = 650 m ³ /H		

③ 職員更衣室 (男・女) 吸込口		
HS - 150 × 150	2	×
Q = 70 m ³ /H		
ボックス 150 × 150 × 450H		
④ 書類倉庫 吸込口		
HS - 200 × 200	1	×
Q = 210 m ³ /H		
ボックス 200 × 200 × 450H		

⑤ 維持管理倉庫 吹出口		
VHS - 300 × 300	2	×
Q = 500 m ³ /H		
ボックス 300 × 300 × 450H		
⑥ 維持管理倉庫 吸込口		
HS - 300 × 300	2	×
Q = 500 m ³ /H		
ボックス 300 × 300 × 450H		

⑦ 男子トイレ 吸込口		
HS - 350 × 350	1	×
Q = 550 m ³ /H		
ボックス 350 × 350 × 450H		
⑧ 女子トイレ 吸込口		
HS - 300 × 300	1	×
Q = 450 m ³ /H		
ボックス 300 × 300 × 450H		

⑨ 更衣室 (男子・女子) 吸込口		
HS - 200 × 200	2	×
Q = 130 m ³ /H		
ボックス 200 × 200 × 450H		
⑩ 物置 吸込口		
HS - 150 × 150	1	×
Q = 90 m ³ /H		
ボックス 150 × 150 × 450H		



保温工事(ダクト)
 排気は外壁より1.0m以上保温を行う
 給気は全て保温を行う
 全熱交換器は給気排気共に全て保温を行う
 ▲ 天井点検口 450 × 450 (建築工事)

2.5

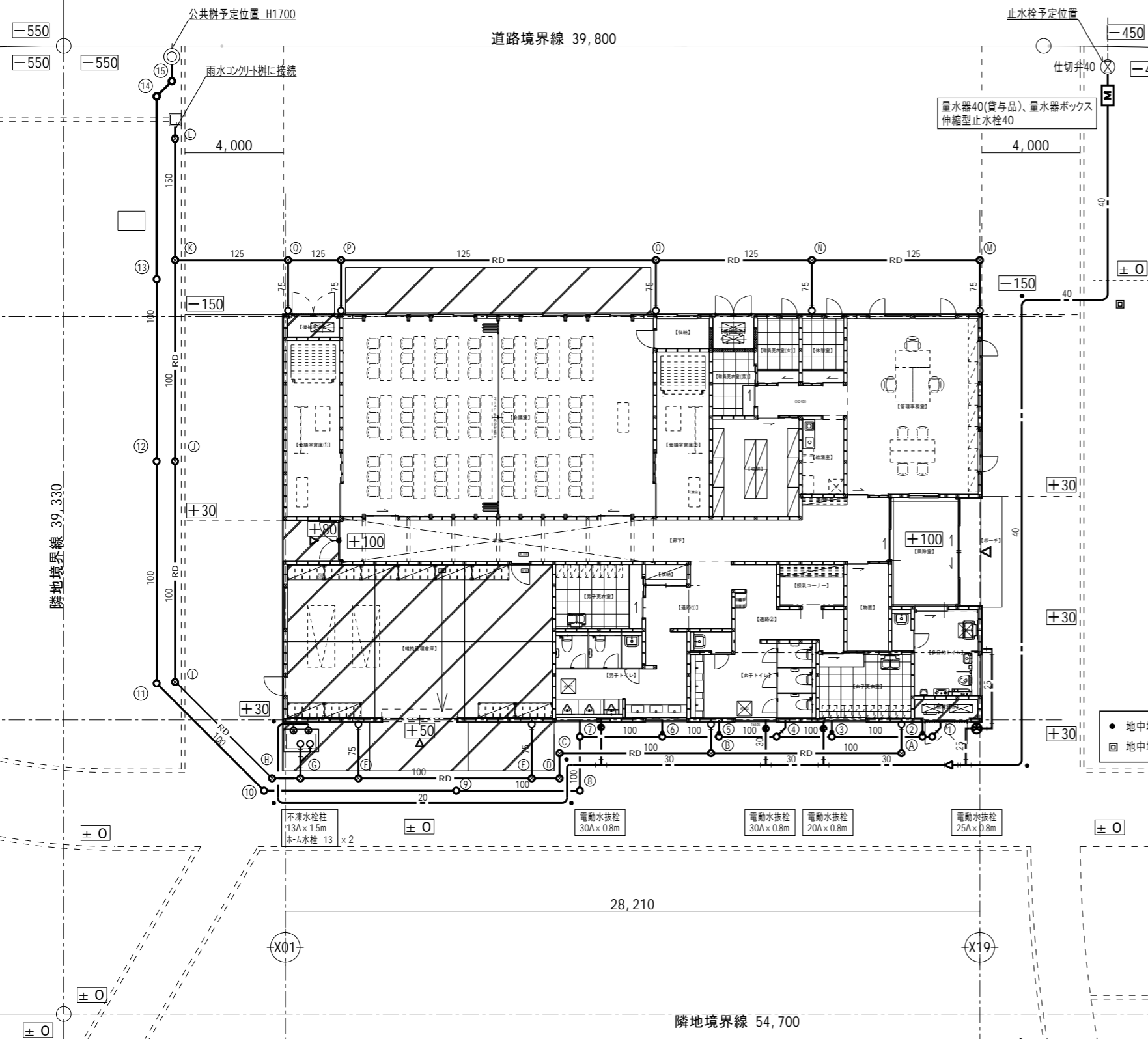
標高 3.1

建築基準法42条1項四号道路
四号道路指定年月日 令和元年10月4日(大土セ第19-1号)

標高 3.2

12,000 (道路幅員)

12,000 (道路幅員)



汚水樹 リスト表 樹 No1~公共樹

No	種類 形名	樹径 mm	配管口径 mm	樹深さ m	樹内段差 m	地盤高 m	備考
1	45L	150	100	0.500		10.550	塩ビ製蓋(タンフック) 開閉式
樹間隔(排水配管)			100			10.000	
2	UT	150	100	0.510		10.550	塩ビ製蓋(タンフック) 開閉式 トリアップ立管は17キップ仕様
樹間隔(排水配管)			100				
3	UT	150	100	0.585		10.550	塩ビ製蓋(タンフック) 開閉式 トリアップ立管は17キップ仕様
樹間隔(排水配管)			100				
4	45YS	150	100	0.660	0.030	10.550	塩ビ製蓋(タンフック) 開閉式
樹間隔(排水配管)			100				
5	UT	150	100	0.710		10.550	塩ビ製蓋(タンフック) 開閉式 トリアップ立管は17キップ仕様
樹間隔(排水配管)			100				
6	UT	150	100	0.760		10.550	塩ビ製蓋(タンフック) 開閉式 トリアップ立管は17キップ仕様
樹間隔(排水配管)			100				
7	90YS	150	100	0.860	0.030	10.550	塩ビ製蓋(タンフック) 開閉式
樹間隔(排水配管)			100				
8	90L	150	100	0.900		10.550	塩ビ製蓋(タンフック) 開閉式
樹間隔(排水配管)			100				
9	ST	150	100	0.985		10.550	塩ビ製蓋(タンフック) 開閉式
樹間隔(排水配管)			100				
10	45L	150	100	1.145		10.550	塩ビ製蓋(タンフック) 開閉式
樹間隔(排水配管)			100				
11	45L	150	100	1.300		10.580	塩ビ製蓋(タンフック) 開閉式
樹間隔(排水配管)			100				
12	ST	150	100	1.500		10.580	塩ビ製蓋(タンフック) 開閉式
樹間隔(排水配管)			100				
13	ST	150	100	1.555		10.400	塩ビ製蓋(タンフック) 開閉式
樹間隔(排水配管)			100				
14	45L	150	100	1.305		10.000	塩ビ製蓋(タンフック) 開閉式
樹間隔(排水配管)			100				
15	DR	150	100	1.680	0.355	10.000	塩ビ製蓋(タンフック) 開閉式
樹間隔(排水配管)			100				
公共樹				1.700		10.000	塩ビ製蓋(タンフック) 開閉式

下水配管の勾配は1/50以上とする。

- 地中埋設票(鉄製)を示す
- ⊕ 地中埋設票(コンクリート製)を示す

雨水樹 リスト表 樹 NoA~雨水樹

No	種類 形名	樹径 mm	配管口径 mm	樹深さ m	樹内段差 m	地盤高 m	備考
A	90L	200	100	0.400		10.550	塩ビ製蓋(タンフック) 開閉式 泥溜めバケツ付
樹間隔(排水配管)			100				
B	90Y	200	100	0.470		10.550	塩ビ製蓋(タンフック) 開閉式 泥溜めバケツ付
樹間隔(排水配管)			100				
C	90L	200	100	0.525		10.550	塩ビ製蓋(タンフック) 開閉式 泥溜めバケツ付
樹間隔(排水配管)			100				
D	90L	200	100	0.535		10.550	塩ビ製蓋(タンフック) 開閉式 泥溜めバケツ付
樹間隔(排水配管)			100				
E	90Y	200	100	0.545		10.550	塩ビ製蓋(タンフック) 開閉式 泥溜めバケツ付
樹間隔(排水配管)			100				
F	90Y	200	100	0.610		10.550	塩ビ製蓋(タンフック) 開閉式 泥溜めバケツ付
樹間隔(排水配管)			100				
G	90Y	200	100	0.635		10.550	塩ビ製蓋(タンフック) 開閉式 泥溜めバケツ付
樹間隔(排水配管)			100				
H	45L	200	100	0.680		10.580	塩ビ製蓋(タンフック) 開閉式 泥溜めバケツ付
樹間隔(排水配管)			100				
I	45L	200	100	0.725		10.580	塩ビ製蓋(タンフック) 開閉式 泥溜めバケツ付
樹間隔(排水配管)			100				
J	S T	200	100	0.805		10.580	塩ビ製蓋(タンフック) 開閉式 泥溜めバケツ付
樹間隔(排水配管)			100				
K	90Y	200	150	0.695		10.400	塩ビ製蓋(タンフック) 開閉式 泥溜めバケツ付
樹間隔(排水配管)			150				
L	S T	200	150	0.345		10.000	塩ビ製蓋(タンフック) 開閉式 泥溜めバケツ付
樹間隔(排水配管)			150				
雨水樹				0.350		10.000	建築工事
M	90L	200	125	0.400		10.400	塩ビ製蓋(タンフック) 開閉式 泥溜めバケツ付
樹間隔(排水配管)			125				
N	90Y	200	125	0.465		10.400	塩ビ製蓋(タンフック) 開閉式 泥溜めバケツ付
樹間隔(排水配管)			125				
O	90Y	200	125	0.530		10.400	塩ビ製蓋(タンフック) 開閉式 泥溜めバケツ付
樹間隔(排水配管)			125				
P	90Y	200	125	0.635		10.400	塩ビ製蓋(タンフック) 開閉式 泥溜めバケツ付
樹間隔(排水配管)			125				
Q	90Y	200	125	0.655		10.400	塩ビ製蓋(タンフック) 開閉式 泥溜めバケツ付
樹間隔(排水配管)			125				
K	90Y	200	125	0.695		10.400	塩ビ製蓋(タンフック) 開閉式 泥溜めバケツ付

雨水配管のNoA~雨水樹まで勾配は1/125以上、No. M~Kまでは1/150以上とする。

遊歩道

器具・機器仕様表

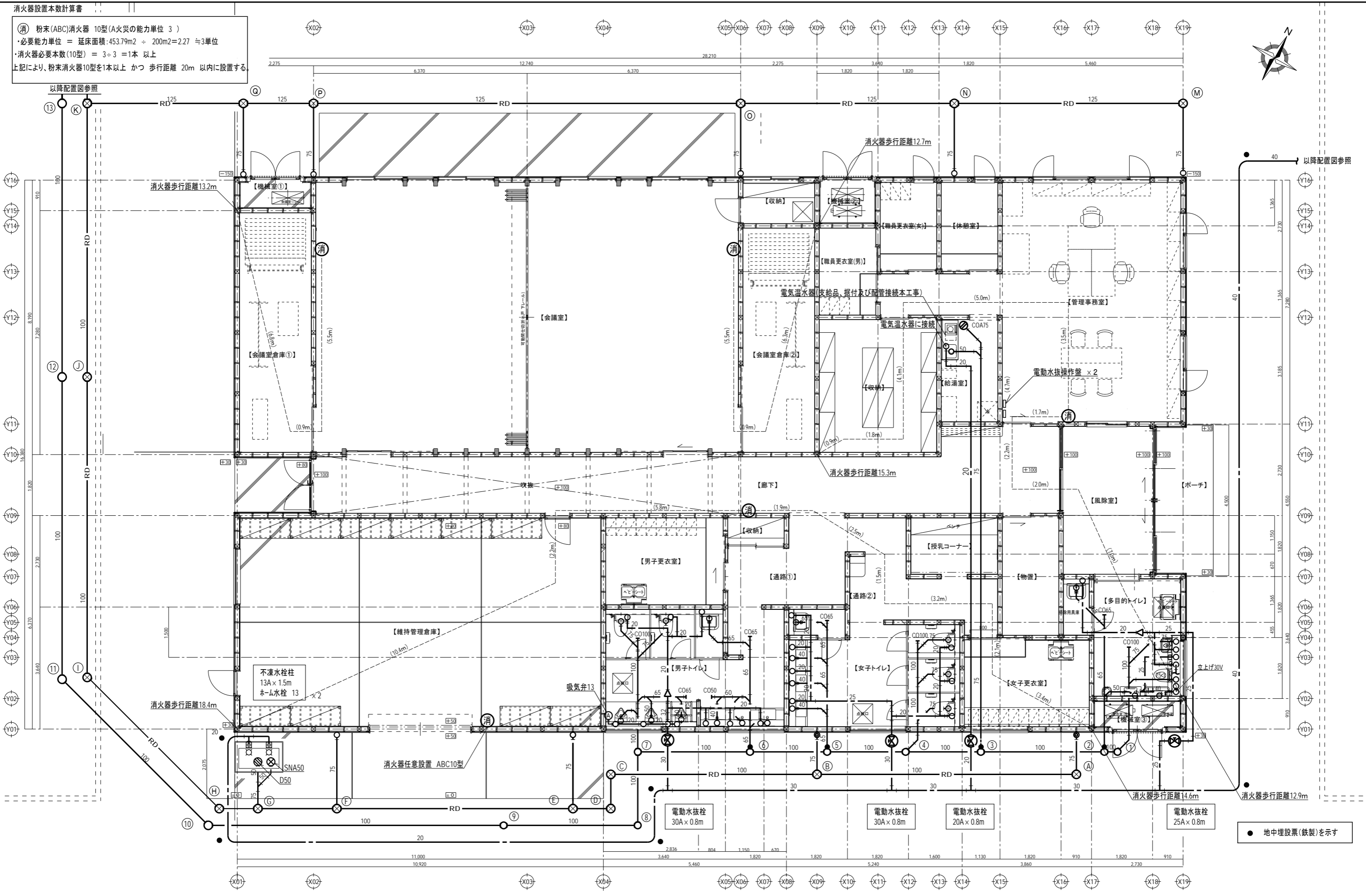
記号	名称	品番(参考型番)	仕様	設置場所										合計			
				男子トイレ	女子トイレ	多目的トイレ	給湯室	男子更衣室	女子更衣室	管理事務室	会議室	維持管理倉庫	廊下		屋外		
	洋風便器	LIXIL:BC-P110SM DQ-PA150CH CW-PA11FLQE-NE CF-020-SET CF-AA64KU TOTO:CS597BCS SH596BAR TCF5533AUS YH600FMR	ロータンク手洗無し、掃除口付、温水洗浄便座(リモコン発電式、擬音装置付、リモコン便器洗浄付)、分岐金具、棚付2連紙巻器、吸気弁付止水栓	2	3											5	
	小便器	LIXIL:U-A12AP TOTO:XPU21A	壁掛型、センサー一体型、1φ-100V	3												3	
	カウンター一体型3連洗面器	LIXIL:MB-550HT5WT AM-220CV1-MB MTP-H55C MH-351NFJ TOTO:MKWEC2480DPA13CY TENA125A MFT4C2474F EL80016	洗面器間隔750mm、間口2,480(参考)、奥行550mm、フロントパネル(両扉タイプ)、自動単水栓、 ブラケット、床用排水金具、吸気弁付止水栓、化粧鏡(LED、フロント照明、350×1000)	1												1	
	カウンター一体型3連洗面器	LIXIL:MB-550HT5WT AM-220CV1-MB MTP-H55C MH-351NFJ TOTO:MKWEC2580DPA13CY TENA125A MFT4C2474F EL80016	洗面器間隔750mm、間口2,580(参考)、奥行550mm、フロントパネル(両扉タイプ)、自動単水栓、 ブラケット、床用排水金具、吸気弁付止水栓、化粧鏡(LED、フロント照明、350×1000)		1											1	
	掃除用流し	LIXIL:S-202A LF-7KE-19-U SF-20SAF-P SF-10E SF-202 TOTO:SK22A T23AEQ20C T37SGEP T9R TK22	リムカバー、横水栓、吸気弁付止水栓、バックハンガー、床排水金具(ストラップ)、給水ホース	1	1	1										3	
	多機能トイレバック	LIXIL:YPTWC-FC101R1A1AWN CW-PC12-CK-UR-TU TOTO:UADAY21R1A1AD TCF5840AUPR	大便器(洗浄ロータンク式)、オストメイト対応流し、側板、洗面器(自動水栓)、手洗器(自動水栓)、水石入れ、 紙巻器、タッチスイッチ、温水洗浄便座、背もたれ、電気温水器(オストメイトのみ)、跳ね上げ手摺、L型手摺、ダストボックス、他付属品1式			1										1	
	化粧鏡(防錆)	LIXIL:KF-3610AS TOTO:YM3580FC	360×1,000			1										1	
	ミニキッチン (混合水栓・熱湯水栓・電気温水器共)		建築工事 ※電気温水器の据付及び配管接続(材工共、電気温水器への接続及び電気温水器から水栓接続)は本工事、フレキ管・吸気弁付止水栓				(1)									(1)	
	ベビーシート		建築工事			(1)	(1)	(1)								(3)	
	ベビーチェア		建築工事			(1)										(1)	
	吸気弁		13A 小便器系統用	1												1	
	量水器		40A (貸与品)												1	1	
	量水器ボックス		耐寒用 ※陸前高田市仕様												1	1	
	伸縮型止水栓(メーター用)		40A ※陸前高田仕様												1	1	
	水抜栓		30A×0.8m												2	2	
	水抜栓		25A×0.8m												1	1	
	水抜栓		20A×0.8m												1	1	
	電動水抜用駆動部		30A用												2	2	
	電動水抜用駆動部		25A用												1	1	
	電動水抜用駆動部		20A用												1	1	
	電動水抜操作盤		2操作用												2	2	
	不凍水栓柱	DA15A×1.5H	DA型 13A×1.5m												2	2	
	ホーム水栓		13												2	2	
(消)	粉末消火器		ABC 10型 ※消火器BOXは建築工事											1	2	1	4
(消)	粉末消火器		ABC 10型 床置き表示スタンド共												1		1

()は建築工事

特記					工事名称 高田松原津波復興祈念公園管理事務所 新築(機械設備)工事	種別-図面番号 M-08
					図面内容 衛生設備 器具・機器表	縮尺 (A1) 0:0 (A3) 0:0
						通し番号 00

消火器設置本数計算書

消 粉末(ABC)消火器 10型(A火災の能力単位 3)
 ・必要能力単位 = 延床面積: 453.79m² ÷ 200m² = 2.27 ≒ 3単位
 ・消火器必要本数(10型) = 3 ÷ 3 = 1本 以上
 上記により、粉末消火器10型を1本以上 かつ 歩行距離 20m 以内に設置する。



特記	工事名称	種別-図面番号
	高田松原津波復興祈念公園管理事務所 新築(機械設備) 工事	U-09
	図面内容	通し番号
	衛生・消火設備 平面図	00
	縮尺	
	(A1) 1: 50	
	(A3) 1: 100	