

新型コロナウイルス感染症に係る発生状況等について

1 岩手県の患者の発生状況及び検査状況

(1) 岩手県における患者の発生状況

9月16日 12時時点【入退院等の状況】

累計患者数	内訳					
	入院数	うち重症者	宿泊療養中	退院・療養解除	死亡者	入院等調整中
3,439人 (+13)	96人 (▲5)	1人 (+1)	62人 (▲7)	3,227人 (+25)	50人 (0)	4人 (0)

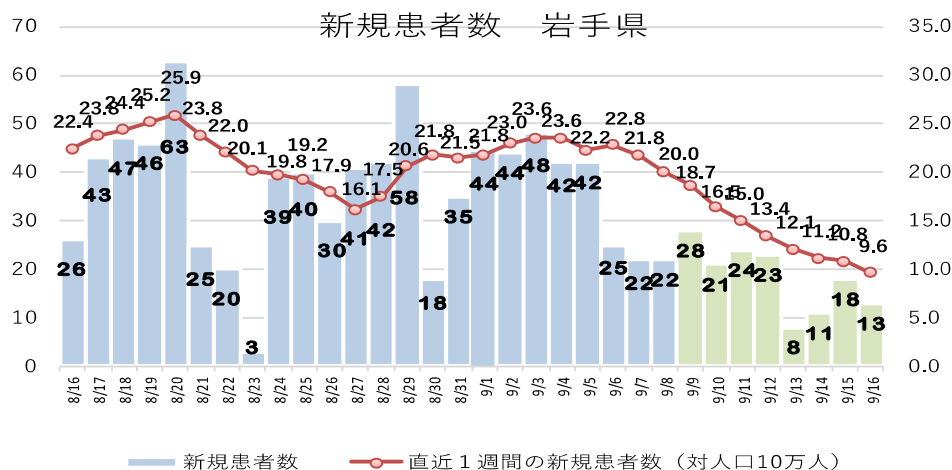
() は前日からの増減数

医療圏別	患者数
盛岡	1,704人
中部	668人
胆江	320人
両磐	189人
気仙	113人
釜石	51人
宮古	198人
久慈	132人
二戸	64人
合計	3,439人

年代別	患者数
10歳未満	224人
10代	360人
20代	697人
30代	551人
40代	547人
50代	426人
60代	264人
70代	185人
80代	124人
90歳以上	61人
合計	3,439人

(2) 岩手県における新規患者数推移：

(単位：人)



(3) 岩手県における行政検査件数

(単位：件)

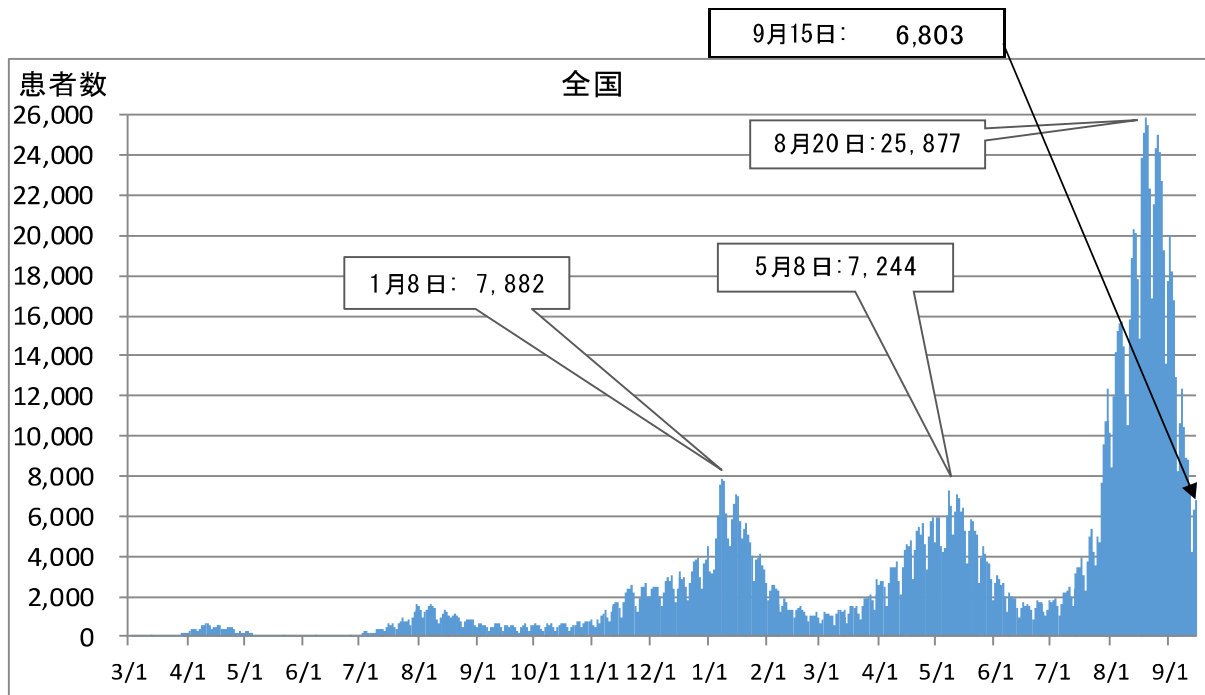
検査結果判明日	9/9 (木)	9/10 (金)	9/11 (土)	9/12 (日)	9/13 (月)	9/14 (火)	9/15 (水)	累計※
PCR検査（環保研）	126	5	11	27	1	31	11	28,780
PCR検査（民間）	247	272	102	98	484	243	247	57,854
抗原検査	127	177	128	22	76	268	221	29,026
合計	500	454	241	147	561	542	479	115,660
ウイルス検出数	21	24	23	8	11	18	13	3,439

※累計：令和2年2月13日からの累計

2 患者数の推移

(1) 全国の新規患者数推移：

(単位：人)

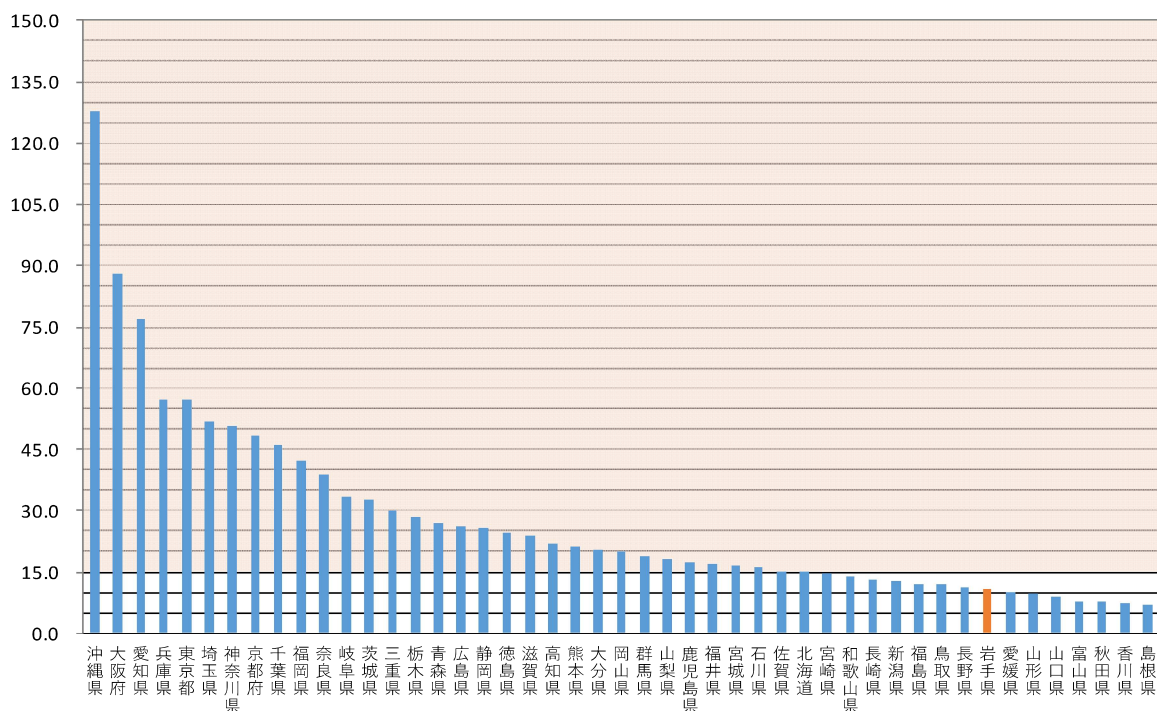


(2) 東北地方の新規患者数推移：

(単位：人)

県名	8月12日 ～ 8月18日	8月19日 ～ 8月25日	8月26日 ～ 9月1日	9月2日 ～ 9月8日	9月9日 ～ 9月15日	累計
青森県	319	507	680	445	335	5,272
岩手県	299	236	268	245	133	3,426
宮城県	1,304	1,611	1,121	596	382	15,870
秋田県	134	249	135	87	74	1,796
山形県	224	317	225	136	106	3,449
福島県	840	671	539	306	223	9,308

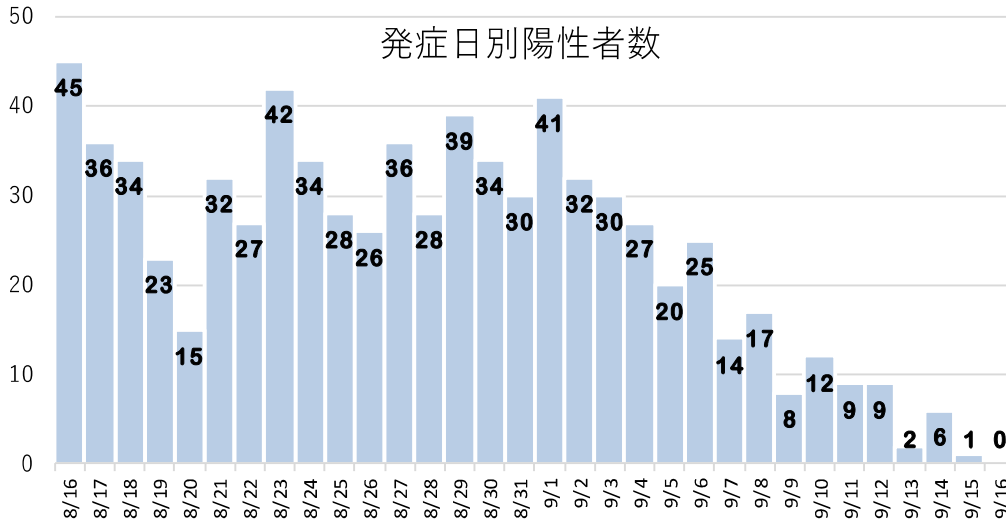
(3) 直近1週間の新規患者数（対人口10万人）： 9月9日～9月15日



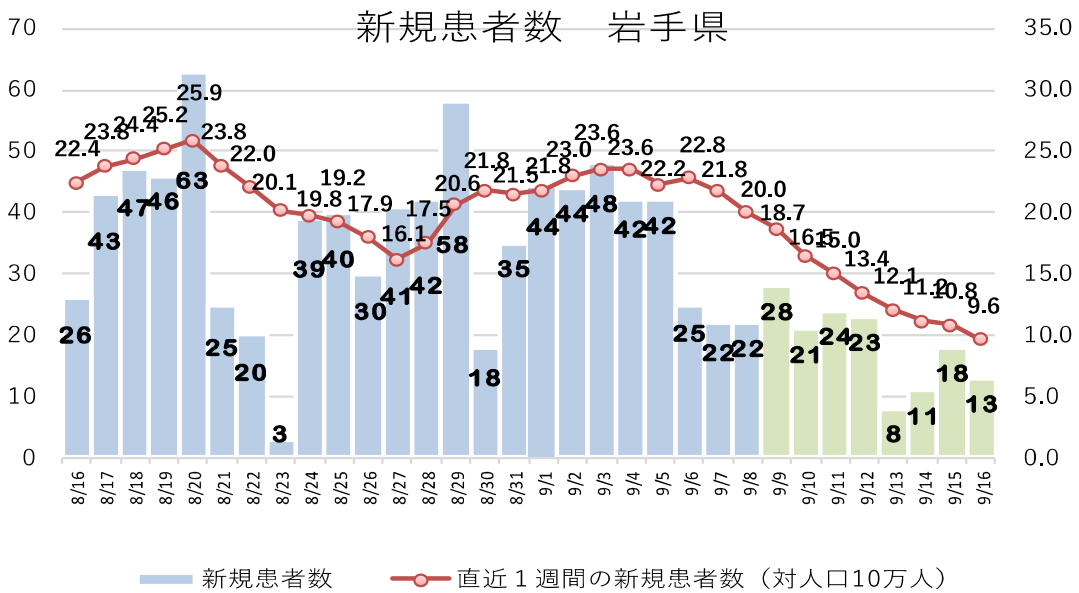
都道府県	10万人あたり患者数	青森県	26.9	北海道	15.0
沖縄県	127.9	広島県	26.1	宮崎県	14.6
大阪府	88.1	静岡県	25.6	和歌山県	13.7
愛知県	76.9	徳島県	24.5	長崎県	13.0
兵庫県	57.1	滋賀県	23.8	新潟県	12.9
東京都	56.9	高知県	21.9	福島県	12.1
埼玉県	51.8	熊本県	21.3	鳥取県	11.9
神奈川県	50.7	大分県	20.4	長野県	11.1
京都府	48.4	岡山県	19.9	岩手県	10.8
千葉県	45.8	群馬県	18.7	愛媛県	9.9
福岡県	42.2	山梨県	17.9	山形県	9.8
奈良県	38.7	鹿児島県	17.4	山口県	8.8
岐阜県	33.2	福井県	16.9	富山県	7.9
茨城県	32.6	宮城県	16.6	秋田県	7.7
三重県	29.9	石川県	16.1	香川県	7.5
栃木県	28.2	佐賀県	15.1	島根県	6.8

3 安定した状況からの立ち上がりを示す指標（岩手県）

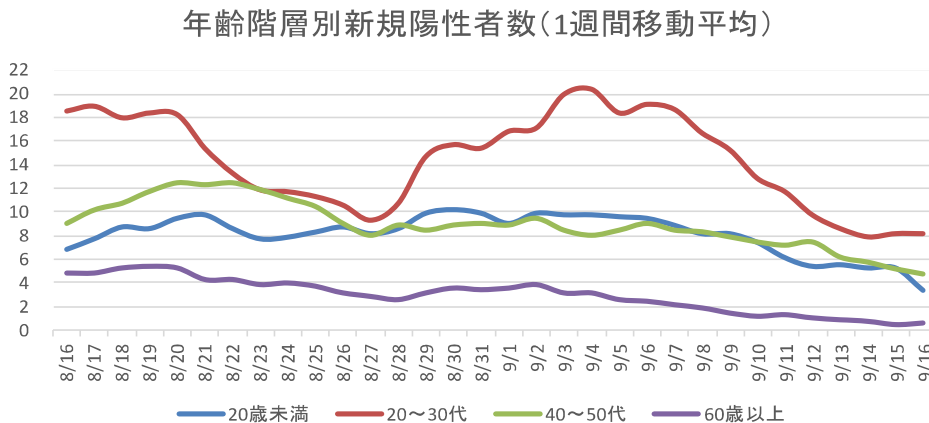
(1) 発症日別陽性者数



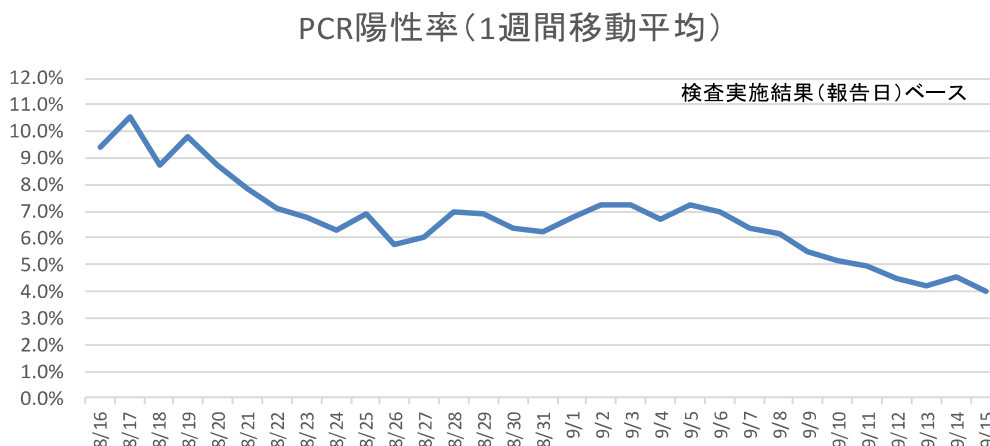
【再掲】



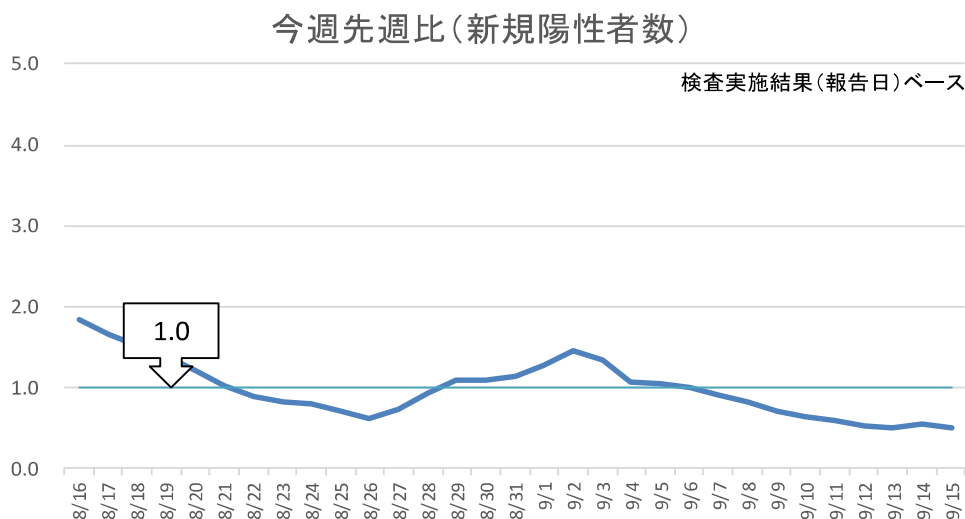
(2) 年齢階層別新規陽性者数



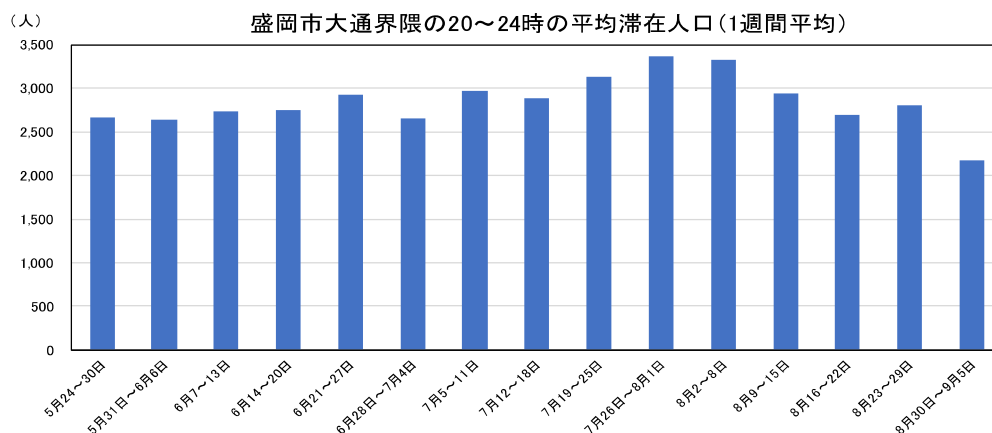
(3) PCR陽性率



(4) 今週先週比(新規陽性者数)



(5) 歓楽街の夜間の人流



【出典及び分析方法】 KDDI Location Analyzer (<https://k-locationanalyzer.com/>)

- ・滞在人口はauスマートフォンユーザーのうち個別同意を得たユーザーを対象に、個人を特定できない処理を行って集計した**拡大推計値**である。未成年者・インバウンドは集計対象外。
- ・右の地図で囲んだ範囲(大通繁華街周辺、滞在時間60分以上)を抽出して集計を行った。



4 ステージ判断のための指標

9月16日時点

指 標				岩手県	ステージⅢ の目安指標	ステージⅣ の目安指標
医療提供 体制の 負荷	①医療のひっ迫 具合	入院医療	確保病床の 使用率	27.4% (▲ 21.4) (96/350床)	20%以上	50%以上
			入院率 (入院者/療養者)	59.3% (+ 5.0) (96/162人)	40%以下	25%以下
		重症者用 病床	確保病床の 使用率	2.2% (+ 0.0) (1/45床)	20%以上	50%以上
	②療養者数 (対人口10万人)			13.2 人 (▲ 12.5) (実数162人)	20人以上	30人以上
感染の 状況	③PCR陽性率 (直近1週間)			4.0% (▲ 2.1) (118/2924人)	5%以上	10%以上
	④新規陽性者数 (対人口10万人・直近1週間)			9.6 人 (▲ 9.0) (実数118人)	15人以上	25人以上
	⑤感染経路不明割合 (直近1週間)			27.1% (▲ 2.6) (32/118人)	50%以上	50%以上

※ ()は、前週差。また、入院率は療養者数(対人口10万人)が10人以上の場合に適用。

【参考】感染状況のステージ (国分科会提言)

感染状況の ステージ	ステージⅠ	ステージⅡ	ステージⅢ	ステージⅣ
	医療体制に特段の支障がない段階	感染者の漸増及び医療提供体制への負荷が蓄積する段階	感染者の急増及び医療提供体制における大きな支障の発生を避けるための対応が必要な段階	爆発的な感染拡大及び深刻な医療提供体制の機能不全を避けるための対応が必要な段階