

岩手県営繕年報

第31巻 令和3年度版



岩手県立野外活動センター災害復旧工事 令和3年3月完成

■ 県土整備部建築住宅課

● **令和2年度～令和3年度建築住宅課組織図**

●● **令和2年度主要工事**

岩手県立野外活動センター災害復旧工事

岩手県立福岡工業高等学校校舎ほか改築工事

福祉型障害児入所施設・障害者支援施設（盛岡地区）改築工事

●●● **令和2年度 委託業務一覧**

●●●● **令和2年度 営繕工事一覧**

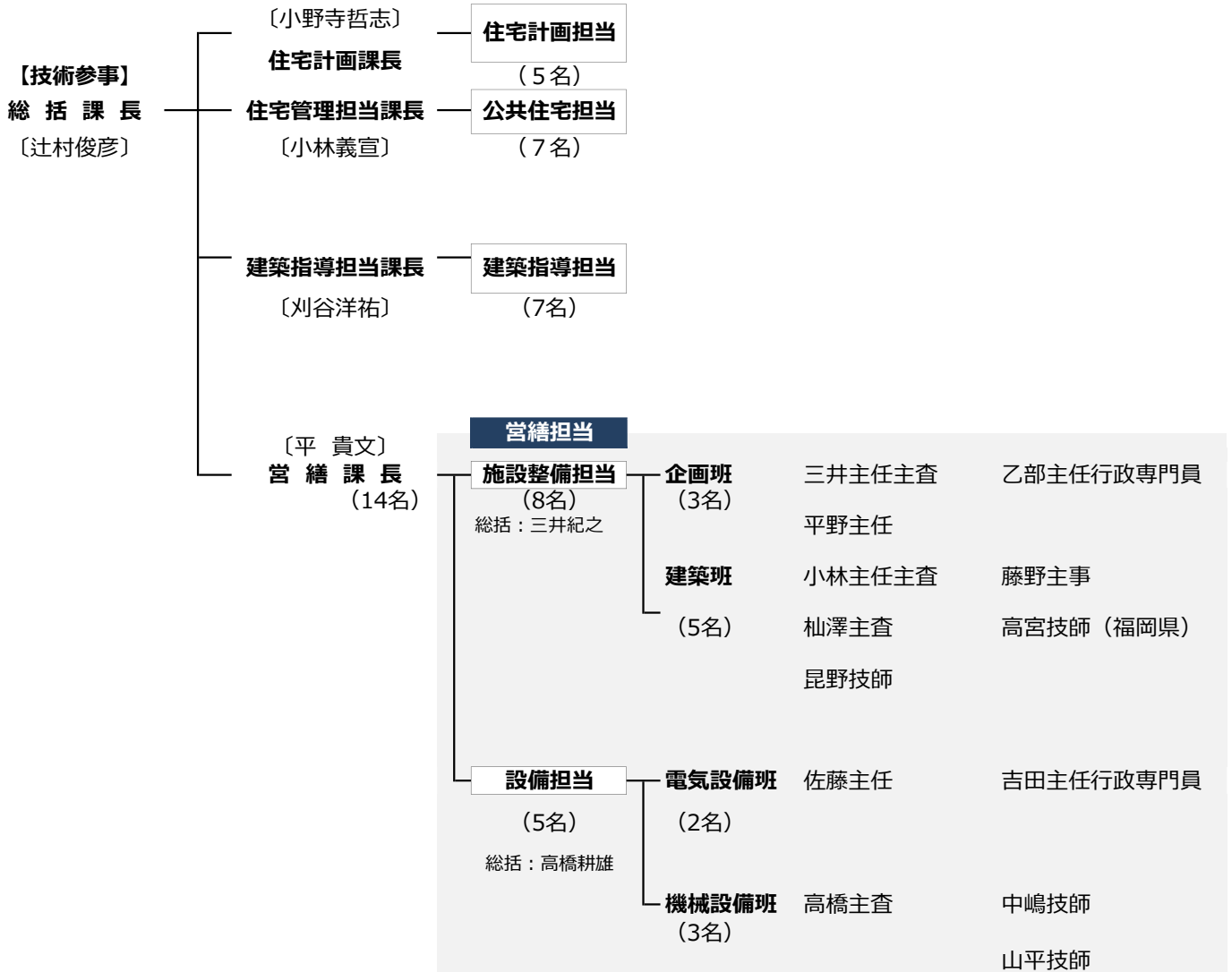
●●●●● **令和2年度 応急仮設住宅解体等工事一覧**

●●●●●● **令和2年度 復旧工事一覧**

令和2年度 建築住宅課組織図

(令和2年4月1日現在)

知事部局 (9部3局)
県土整備部 1室9課

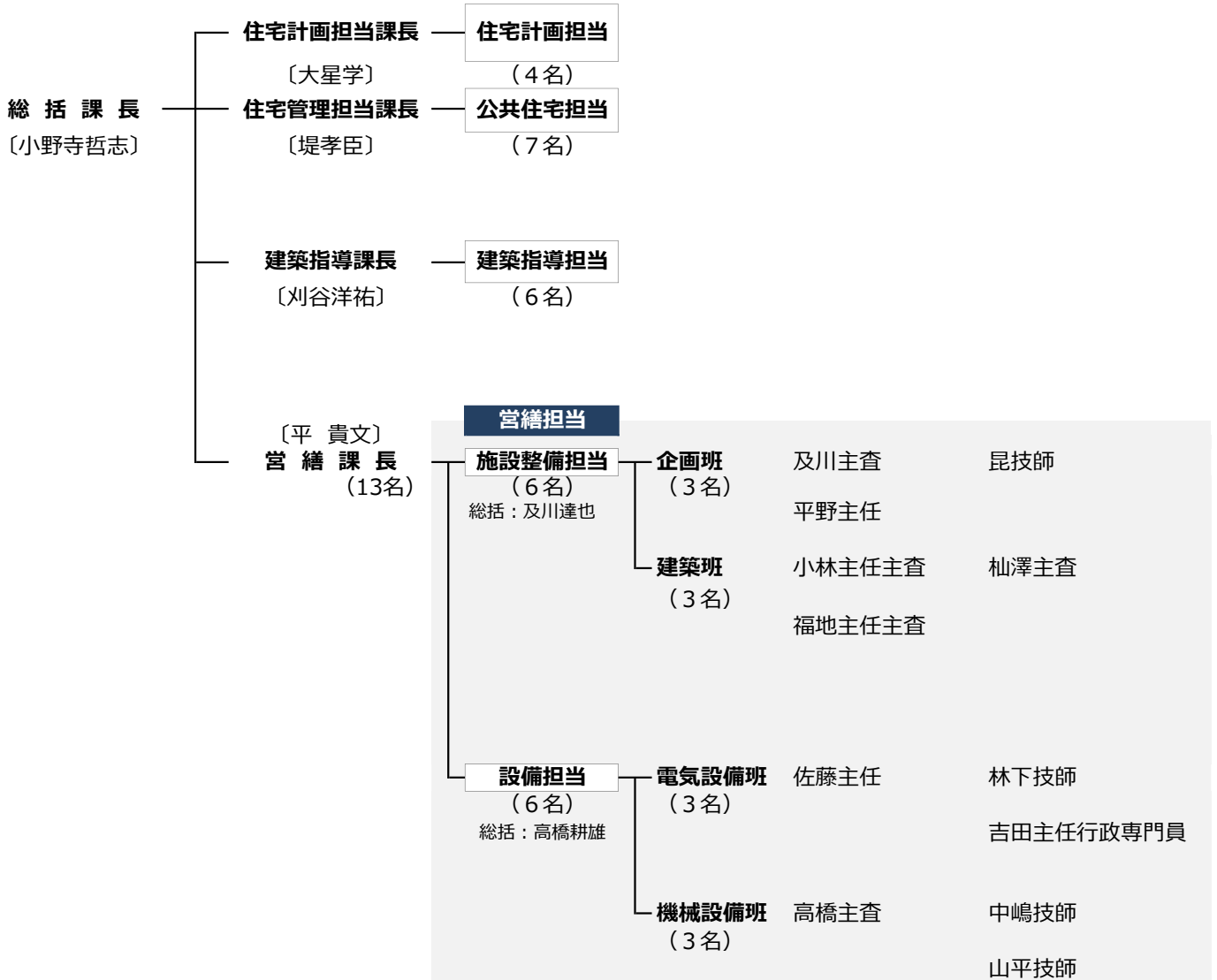


() に自治体名があるのは、復興支援のための派遣職員を示す。

令和3年度 建築住宅課組織図

(令和3年4月1日現在)

知事部局（10部2局）
県土整備部 1室9課



岩手県立野外活動センター災害復旧工事



施設名	岩手県立野外活動センター		
所在地	陸前高田市広田町地内		
主要用途	研修施設、体育館		
工事監理	(株)久慈設計		
施工	建築	電気	機械
	(株)佐武建設・菱和建设(株)特定JV	(株)菅原電工	三和設備工業(株)・(株)近藤設備特定JV
面積	敷地面積	99,000㎡	
	延床面積	5,629㎡	
構造	RC/W	階数	2 / 1
設計期間	平成30年3月～平成31年3月		
施工期間	令和元年11月～令和3年3月		
工事費	建築	電気	機械
	1,590,625,300円	260,082,900円	444,021,600円
総工費	2,294,729,800円		
設計趣旨	<p>恵まれた自然環境を活かしたスポーツ・レクリエーションの拠点となるよう、施設内外の機能的な連続性を持たせた設計。</p> <p>海に面して建つ施設であるため、塩害や海風対策として金属部分は極力、樹脂やゴム素材へ置き換え、施設の長寿命化を図る。</p> <p>大災害後に地域住民の生活を支える拠点となるよう3日程度の施設機能の自立性を確保。一時避難場所を想定した体育館は、備蓄倉庫を隣接して配置し、一時的に集中する人の出入りに対応するため、広い玄関・わかりやすい動線を確保。</p>		

岩手県立野外活動センター災害復旧工事



航空写真



管理棟_ロビー



体育館



宿泊棟_浴室



宿泊棟_デイルーム



炊事場

岩手県立福岡工業高等学校校舎ほか改築工事



施設名	岩手県立福岡工業高等学校		
所在地	二戸市石切所字火行塚2番地1		
主要用途	高等学校		
監理	(株)大畑建築設計		
施工	建築	電気	機械
	(株)中館建設・(株)佐々木組 特定JV	高畑電機(株)	オヤマダエンジニアリング(株)
面積	敷地面積	46,736.87m ²	
	延床面積	4,269.45m ²	
構造	W/RC/S	階数	2/2/1
設計期間	平成29年5月～平成30年3月		
施工期間	令和元年7月～令和3年3月		
工事費	建築	電気	機械
	1,177,701,800円	220,833,800円	258,892,700円
総工費	1,657,428,300円		

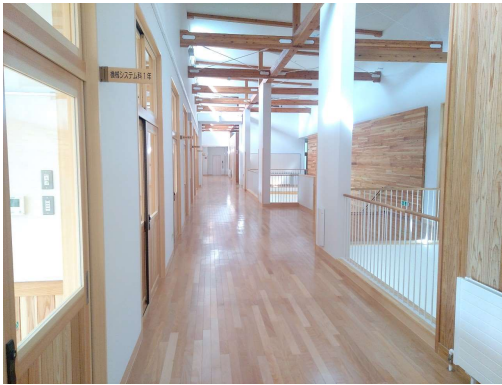
航空写真



岩手県立福岡工業高等学校校舎ほか改築工事



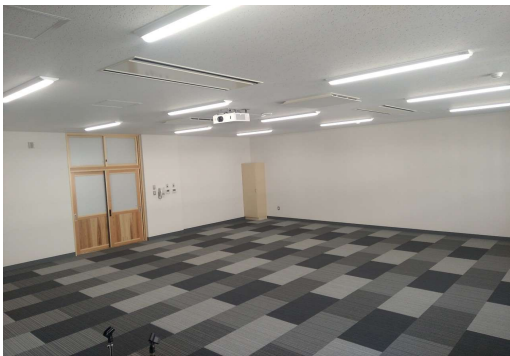
管理棟_中央階段



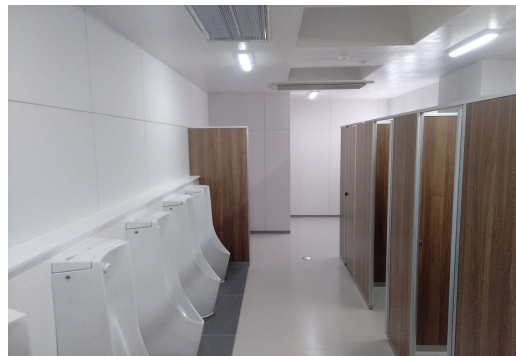
管理棟_2階廊下



管理棟_教室



管理棟_2階会議室



管理棟_トイレ



実習棟_実習室

福祉型障害児入所施設・障害者支援施設（盛岡地区）改築工事



施設名	障害児入所施設、障害者支援施設		
所在地	盛岡市手代森6地割10番6		
主要用途	福祉施設		
工事監理	(株)武田菱設計		
施工	建築	電気	機械
	(株)高光建設・(株)熊谷工務店特定JV	小山田電業(株)	(株)セントラル設備機器・(株)近藤設備特定JV
面積	敷地面積	29384	
	延床面積	4056.7	
構造	RC/S	階数	1/1
設計期間	平成28年10月～平成29年11月		
施工期間	平成31年3月～令和2年9月		
工事費	建築	電気	機械
	1,099,593,000円	209,674,000円	334,193,000円
総工費	1,643,460,000円		
設計趣旨	<p>中庭等を通して施設全体を見渡せる計画とし、災害・事件発生時の迅速な初動体制を確立できるように計画。また、メイン出入口付近に事務室を配置し、人の出入りが確認できるようにする等、防犯にも配慮した「見える」セキュリティ対策。</p> <p>空気洗浄・次亜塩素酸水でウイルスの不活性化による手間のかからない感染症対策と、清潔区域（調理室等）と不潔区域（汚物処理室等）の動線を明確に分離することで、衛生管理を行い働きやすい環境づくりに配慮。</p> <p>手すりや家具、洗面台などは既製品で対応するのではなく、ヒアリングやモデル作成により使いやすさを確認しながら設計をし、安全性・使いやすさ・清潔性を検証し適材適所を目指した。</p>		

福祉型障害児入所施設・障害者支援施設（盛岡地区）改築工事



ホール



指導訓練室



管理棟食堂



調理室



あおば浴室



車いすトイレ



洗濯汚物処理室

設計業務

No.	所管部	所管課	業務名	場所	構造	階数	延べ床面積 (㎡)	業務着手日	契約完了日	委託業者	委託契約額 (円)	2年度支払額 (円)
■知事部局												
1	総務部	総務室	旧盛岡短期大学図書館改修工事設計業務	盛岡市	RC	2	1,346	R2.7.22	R3.1.17	㈱白浜建築設計事務所	3,735,200	3,735,200
2	総務部	管財課	江刺地区八日町合同公舎1号棟ほか解体工事設計業務	奥州市	RC W ほか2棟	2 1	175 20	R2.5.13	R2.8.10	㈲石川設計アソシエート	1,553,200	1,553,200
3	文化スポーツ部	文化振興課	岩手県民会館ロビー等監視モニター更新工事設計業務	盛岡市	RC/SRC	5	18,556	R2.5.14	R2.8.11	㈲環境計画工房	847,000	847,000
4	環境生活部	環境保健研究センター	環境保健研究センター中央監視装置ほか更新工事設計業務	盛岡市	RC	3	5,697	R2.7.31	R2.11.27	㈲ヘイセイ設備事務所	935,000	935,000
5	保健福祉部	障がい保健福祉課	みたけ学園みたけの園一部改修工事設計業務	滝沢市	RC	1	5,236	R2.4.16	R2.6.29	㈱武田菱設計	935,000	935,000
6	保健福祉部	障がい保健福祉課	中山の園屋根改修（その2）工事設計業務	一戸町	RC RC RC	2 2 1	1,391 1,391 824	R2.7.31	R2.11.27	㈲環境計画工房	902,000	902,000
7	保健福祉部	障がい保健福祉課	ふれあいランド岩手中央監視装置ほか更新工事設計業務	盛岡市	RC/S	2	8,472	R2.9.2	R2.12.30	㈱ベック・エンジニアリング	715,000	715,000
8	商工労働観光部	定住推進・雇用労働室	産業技術短期大学校空調和設備更新ほか工事設計業務	矢巾町 奥州市	RC RC	4 3	5,655 3,840	R2.9.24	R3.2.20	㈱セイナン設計事務所	2,519,000	2,519,000
9	商工労働観光部	観光・プロモーション室	船越家族旅行村水辺公園トイレほか新築工事設計業務	山田町	RC RC	1 1	32 9	R2.8.18	R2.12.15	㈲大久保建築設計事務所	1,725,600	1,725,600
10	農林水産部	農林水産企画室	旧盛岡家畜保健衛生所受水槽更新ほか工事設計業務	滝沢市	RC	2	927	R2.4.16	R2.6.29	㈲ヘイセイ設備事務所	770,000	770,000
11	農林水産部	畜産研究所	農業研究センター畜産研究所受電設備更新工事設計業務	滝沢市	RC/W	1/2	9,605	R2.5.14	R2.7.27	㈱振興設備設計	770,000	770,000
12	農林水産部	生物学研究所	生物学研究所電気設備改修ほか工事設計業務	北上市	RC	2	4,743	R2.5.13	R2.8.10	㈲北日本設備設計事務所	1,221,000	1,221,000
13	農林水産部	農業大学校	農業大学校清和寮ボイラー更新工事設計業務	金ヶ崎町	RC	2	1,299	R2.12.5	R3.3.4	㈲高橋設備設計事務所	825,000	825,000
14	県土整備部	河川課	太田川筋内水対策施設新築工事設計業務	平泉町	S	1	75	R2.9.25	R3.2.21	㈲アトリエ匠・安部建築計画	1,835,600	1,835,600
15	県土整備部	河川課	築川ダム建設事務所解体工事設計業務	盛岡市	W W W	1 1 1	497 126 73	R2.9.19	R3.2.15	㈱白浜建築設計事務所	913,000	913,000
16	県土整備部	都市計画課	高田松原津波復興祈念公園管理事務所新築工事設計業務	陸前高田市	W	1	450	R2.6.4	R3.3.15	㈱木村設計A・T	8,687,300	8,687,300

設計業務

No.	所管部	所管課	業務名	場所	構造	階数	延べ床面積 (㎡)	業務着手日	契約完了日	委託業者	委託契約額 (円)	2年度支払額 (円)
■教育委員会事務局												
1	教育委員会	教育企画室	岩手県立水沢高等学校ほか冷房設備設置工事設計業務 (岩手県立水沢高等学校ほか3校)	奥州市	RC RC ほか4棟	3 3	2,212 1,795	R2.7.28	R3.1.23	榊振興設備設計	6,545,000	6,545,000
2	教育委員会	教育企画室	岩手県立岩谷堂高等学校ほか冷房設備設置工事設計業務 (岩手県立岩谷堂高等学校ほか3校)	奥州市 金ヶ崎町	RC RC ほか4棟	5 3	7,573 4,277	R2.7.28	R3.1.23	榊振興設備設計	7,480,000	7,480,000
3	教育委員会	教育企画室	岩手県立一関第一高等学校ほか冷房設備設置工事設計業務 (岩手県立一関第一高等学校ほか2校)	一関市	RC RC ほか2棟	5 4	8,545 3,733	R2.7.30	R3.1.25	榊木村設計A・T	6,600,000	6,600,000
4	教育委員会	教育企画室	岩手県立一関第二高等学校ほか冷房設備設置工事設計業務 (岩手県立一関第二高等学校ほか2校)	一関市	RC RC ほか3棟	5 3	9,870 3,120	R2.7.30	R3.1.25	榊木村設計A・T	5,720,000	5,720,000
5	教育委員会	教育企画室	岩手県立山田高等学校教職員住宅下水道改修工事設計業務	山田町	W CB ほか4棟	1 2	75 111	R2.8.1	R3.1.27	㈲アティック建築事務所	2,189,000	2,189,000
6	教育委員会	学校調整課	岩手県立総合教育センター管理棟ほかエアコン改修工事設計業務	花巻市	RC RC	4 2	6,005 2,465	R2.8.18	R3.2.13	平野建築事務所	3,817,000	3,817,000
7	教育委員会	生涯学習文化財課	陸中海岸青少年の家体育館ほか屋根改修工事設計業務	山田町	S S	1 1	700 84	R2.10.1	R3.1.28	榊大畑建築設計	737,000	737,000
8	教育委員会	生涯学習文化財課	岩手県立博物館直流電源装置更新工事設計業務	盛岡市	RC	2	12,052	R2.9.9	R2.12.7	㈲ヘイセイ設備事務所	440,000	440,000
9	教育委員会	生涯学習文化財課	岩手県立美術館受電設備更新工事設計業務	盛岡市	RC	2	13,000	R2.9.9	R2.12.7	榊振興設備設計	660,000	660,000
■警察本部												
1	警察本部	会計課	釜石警察署千鳥町宿舍解体工事設計業務	釜石市	RC W	3 1	792 45	R2.7.29	R3.1.24	榊折居建築設計事務所	1,281,500	1,281,500

工事監理業務

No.	所管部	所管課	業務名	場所	構造	階数	延べ床面積 (㎡)	業務着手日	契約完了日	委託業者	委託契約額 (円)	2年度支払額 (円)
■知事部局												
1	総務部	管財課	盛岡地区合同庁舎耐震改修工事監理業務	盛岡市	SRC	8	12,883	H31.3.5	R3.3.13	㈱高橋設計	17,063,700	10,384,980
2	総務部	管財課	旧盛岡短期大学建物解体（1期）工事監理業務	盛岡市	RC RC	4 3	8,919 1,205	R2.10.31	R3.10.22	環境計画工房	5,643,000	1,269,000
3	総務部	管財課	釜石地区合同庁舎屋根外壁等改修工事監理業務	釜石市	RC RC S	4 4 2	3,864 1,663 623	R2.8.18	R3.3.30	㈱高橋建築設計事務所	3,223,000	3,223,000
4	総務部	管財課	一関地区合同庁舎電話交換設備更新工事監理業務	一関市	RC	4	5,273	R2.9.19	R3.1.11	㈱振興設備設計	209,000	209,000
5	総務部	管財課	久慈地区合同庁舎電話交換設備更新工事監理業務	久慈市	SRC	6	8,148	R2.8.21	R3.1.7	㈱セイナイン設計事務所	198,000	198,000
6	総務部	管財課	盛岡地区合同庁舎別館改修工事監理業務	盛岡市	RC	4	1,152	R1.11.22	R2.7.29	㈱久慈設計	3,201,000	1,857,000
7	文化スポーツ部	文化振興課	平泉の文化遺産ガイダンス施設（仮称）新築工事監理業務	平泉町	RC	2	2,423	R1.10.30	R3.5.14	㈱三衛設計舎	31,931,900	25,258,200
8	文化スポーツ部	文化振興課	岩手県民会館監視カメラ設備更新工事監理業務	盛岡市	RC/SRC	5	18,556	R2.11.11	R3.3.5	環境計画工房	220,000	220,000
9	保健福祉部	障がい保健福祉課	福祉型障害児入所施設・障害者支援施設（盛岡地区）改築工事監理業務	盛岡市	RC S	1 1	3,989 68	H31.3.12	R2.9.14	㈱武田菱設計	12,205,080	5,614,920
10	保健福祉部	障がい保健福祉課	みたけ学園・みたけの園（第1期）解体工事監理業務	滝沢市	RC	1	1,409	R2.1.6	R3.9.15	環境計画工房	979,000	97,900
11	保健福祉部	障がい保健福祉課	中山の園屋根塗装ほか改修工事監理業務	一戸町	RC RC RC	2 2 2	1,376 1,290 1,300	R2.6.16	R2.12.20	近谷宅美建築計画工房	792,000	792,000
12	保健福祉部	障がい保健福祉課	みたけ学園みたけの園空調設備ほか改修工事監理業務	滝沢市	RC	1	5,236	R2.9.11	R3.1.22	武田菱設計	253,000	253,000
13	保健福祉部	子ども子育て支援課	いわて子どもの森管理棟電話交換設備更新工事監理業務	一戸町	SRC	4	2,837	R1.11.19	R2.6.25	㈱振興設備設計	506,000	506,000
14	保健福祉部	子ども子育て支援課	宮古児童相談所改築工事監理業務	宮古市	RC	1	1,134	R2.12.5	R4.2.7	㈱久慈設計	6,490,000	450,000
15	商工労働観光部	定住推進・雇用労働室	産業技術短期大学校水沢校学生寮防水改修工事監理業務	奥州市	RC	3	1,071	R2.9.3	R3.1.11	㈹アトリエ匠・安部建築計画	154,000	154,000
16	商工労働観光部	定住推進・雇用労働室	二戸高等技術専門校下水道切替工事監理業務	二戸市	RC	2	1,512	R2.8.20	R3.1.28	㈱振興設備設計	440,000	440,000
17	農林水産部	畜産研究所	農業研究センター畜産研究所受変電設備更新工事監理業務	滝沢市	RC/W	1/2	9,605	R2.11.6	R3.3.15	振興設備設計	374,000	374,000
18	農林水産部	生物学研究所	生物学研究所電気設備改修ほか工事監理業務	北上市	RC	2	4,743	R2.10.22	R3.3.29	北日本設備設計事務所	605,000	605,000
19	県土整備部	道路環境課	一般県道平泉停車場中尊寺線志羅山地区道路付属施設（その3）工事監理業務	平泉町	W	1	33	R2.12.19	R2.6.18	現代建築研究所	726,000	146,000
20	県土整備部	道路環境課	下似内除雪車輛格納車庫新築工事監理業務	花巻市	S	1	1,266	R2.4.11	R2.12.5	㈹アズマ設計	2,057,000	2,057,000
21	県土整備部	河川課	高田地区海岸トイレ・シャワー棟新築工事監理業務	陸前高田市	RC RC ほか3棟	1 1	38 33	R2.3.17	R2.12.28	㈹アトリエ匠・安部建築計画	869,000	869,000
22	県土整備部	都市計画課	御所湖広域公園トイレ改修工事監理業務	盛岡市ほか	RC RC ほか4棟	1 1	50 75	R1.12.5	R2.6.30	㈹白浜建築設計事務所	710,600	710,600

工事監理業務

No.	所管部	所管課	業務名	場所	構造	階数	延べ床面積 (㎡)	業務着手日	契約完了日	委託業者	委託契約額 (円)	2年度支払額 (円)
23	県土整備部	都市計画課	御所湖広域公園トイレ改修（その2）工事監理業務	盛岡市ほか	RC RC ほか3棟	1 1	46 140	R2.11.25	R3.3.30	セイナン設計事務所	330,000	330,000
24	県土整備部	都市計画課	高田松原津波復興祈念公園内震災遺構（タピック45及び気仙中学校）改修工事監理業務	陸前高田市	RC RC	1 3	1,327 2,504	R2.7.17	R3.3.30	榎木村設計A・T	3,344,000	3,344,000
25	県土整備部	都市計画課	高田松原津波復興祈念公園トイレ新築工事監理業務	陸前高田市	W W	1 1	23 23	R2.9.29	R3.3.30	アトリエ匠安部建築計画	363,000	363,000
26	県土整備部	港湾課	宮古港藤原地区県営3号上層修繕工事監理業務	宮古市	S	1	5,000	R2.9.15	R3.1.21	環境計画工房	363,000	363,000

■教育委員会事務局

1	教育委員会	教育企画室	岩手県立久慈高等学校校舎解体工事監理業務	久慈市	RC RC ほか4棟	3 3	3,684 1,637	R1.6.19	R2.7.20	㈱佐佐木設計	6,545,000	1,361,900
2	教育委員会	教育企画室	岩手県立福岡工業高等学校校舎ほか改築工事監理業務	二戸市	W RC ほか3棟	2 2	2,928 1,189	R1.7.13	R3.3.29	㈱大畑建築設計	26,692,200	24,019,200
3	教育委員会	教育企画室	岩手県立大槌高等学校校舎大規模改造工事監理業務	大槌町	RC RC	3 3	3,260 1,708	R1.6.28	R3.7.14	平野建築事務所	10,208,000	6,408,200
4	教育委員会	教育企画室	岩手県立西和賀高等学校校舎大規模改造工事監理業務	西和賀町	RC S	3 2	3,214 514	R1.8.6	R2.12.16	㈱高橋設計	8,811,000	5,833,300
5	教育委員会	教育企画室	岩手県立伊保内高等学校校舎改築工事監理業務	九戸村	W/S S S	2/1 1 2	1,673 29 25	R2.8.8	R3.7.22	㈱久慈設計久慈	13,042,000	8,535,600
6	教育委員会	教育企画室	岩手県立一関第一高等学校屋外便所改築ほか工事監理業務	一関市	RC	4	17,786	R2.10.13	R3.3.25	(有)アティック建築事務所	275,000	275,000
7	教育委員会	教育企画室	岩手県立一関工業高等学校下水道切替工事監理業務	一関市	W W W	1 1 1	10 20 11	R2.5.21	R3.1.9	(有)環境計画工房	660,000	660,000
8	教育委員会	教育企画室	岩手県立宮古水産高等学校産振棟耐震補強工事監理業務	宮古市	RC S	3 1	551 805	R2.4.14	R2.8.18	㈱大畑建築設計	528,000	528,000
9	教育委員会	教育企画室	岩手県立黒沢尻工業高等学校産振棟耐震補強工事監理業務	北上市	S	1	3,174	R2.4.14	R2.8.18	高橋設計	539,000	539,000
10	教育委員会	教育企画室	岩手県立遠野緑峰高等学校産振棟耐震補強工事監理業務	遠野市	S	2	936	R2.7.28	R3.2.1	平野建築事務所	583,000	583,000
11	教育委員会	教育企画室	岩手県立花泉高等学校産振棟耐震補強工事監理業務	一関市	RC	3	910	R2.9.11	R3.2.19	(有)角館稲葉設計事務所	352,000	352,000
12	教育委員会	生涯学習文化財課	岩手県立野外活動センター災害復旧工事監理業務	陸前高田市	RC W ほか5棟	2 1	3,896 1,207	R1.11.19	R3.3.29	㈱久慈設計	43,505,000	42,056,300
13	教育委員会	生涯学習文化財課	旧点字図書館ほか解体工事監理業務	盛岡市	RC RC	3 3	1,087 870	R2.7.29	R3.3.26	(有)環境計画工房	1,936,000	1,936,000

工事監理業務

No.	所管部	所管課	業務名	場所	構造	階数	延べ床面積 (㎡)	業務着手日	契約完了日	委託業者	委託契約額 (円)	2年度支払額 (円)
■警察本部												
1	警察本部	会計課	久慈警察署等庁舎新築工事監理業務	久慈市	RC S ほか3棟	4 2	3,606 737	R2.11.5	R4.3.30	㈱久慈設計	34,443,200	928,800
2	県警本部	会計課	旧二戸警察署庁舎ほか解体工事監理業務	二戸市	RC S ほか6棟	3 3	1,163 264	R2.7.17	R3.3.16	㈲環境計画工房	3,718,000	3,718,000

令和2年度 一般営繕 部局別工事一覧

◆ 知 事 部 局 ◆

No.	所管部	所管課	工事名	工事場所	構造	階数	延べ床面積 (㎡)	工事着手日	契約完成日	請負者	請負契約額 (円)	備考
■ 建築												
1	総務部	管財課	盛岡地区合同庁舎耐震改修工事	盛岡市	SRC	8	12,883	H31.3.1	R3.2.27	榑高光建設・千田工業(株)特定JV	1,277,224,100	
2	総務部	管財課	釜石地区合同庁舎屋根外壁等改修工事	釜石市	RC RC S	4 4 2	3,864 1,663 623	R2.7.30	R3.3.22	榑山元	170,981,800	
3	総務部	管財課	盛岡地区合同庁舎別館改修(建築)工事	盛岡市	RC	4	1,152	R1.11.19	R2.7.15	榑昭和建設	104,577,000	
4	保健福祉部	障がい保健福祉課	福祉型障害児入所施設・障害者支援施設(盛岡地区)改築工事	盛岡市	RC S	1 1	3,989 68	H31.3.1	R2.8.7	榑高光建設・榑熊谷工務店特定JV	1,099,593,000	
5	保健福祉部	障がい保健福祉課	中山の園屋根塗装ほか改修工事	一戸町	RC RC RC	2 2 2	1,376 1,290 1,300	R2.6.10	R2.12.6	榑バウハウス	30,384,200	
6	商工労働観光部	定住推進・雇用労働室	産業技術短期大学校水沢校学生寮防水改修工事	奥州市	RC	3	1,071	R2.8.31	R2.12.28	県南造園土木(株)	18,335,900	
7	県土整備部	道路環境課	下似内除雪車輛格納車庫新築工事	花巻市	S	1	1,266	R2.3.27	R2.11.27	榑照甲組	294,537,000	
8	県土整備部	河川課	高田地区海岸トイレ・シャワー棟新築工事	陸前高田市	RC RC	1 1	38 33	R2.2.27	R2.12.18	榑平野組	162,499,700	
9	県土整備部	都市計画課	御所湖広域公園トイレ改修工事	盛岡市ほか	RC RC ほか4棟	1 1	50 75	R1.11.28	R2.2.25	伊藤建設(株)	23,320,000	
10	県土整備部	都市計画課	高田松原津波復興記念公園内震災遺構(タビック45及び気仙中学校)改修工事	陸前高田市	RC RC	1 3	1327 2504	R2.7.13	R3.3.25	榑佐賀組	104,520,100	
11	県土整備部	都市計画課	高田松原津波復興記念公園トイレ新築工事	陸前高田市	W W	1 1	23 23	R2.9.18	R3.3.23	鈴木建設(株)	47,978,700	
12	県土整備部	港湾課	宮古港藤原地区県営3号上屋修繕工事	宮古市	S	1	5,000	R2.9.10	R3.1.7	佐々勇建設(株)	35,990,900	

令和2年度 一般営繕 部局別工事一覧

■電気											
1	総務部	管財課	一関地区合同庁舎電話交換設備更新工事	一関市	RC	4	5,273	R2.9.15	R2.12.28	榑佐々木電機本店	15,323,000
2	総務部	管財課	久慈地区合同庁舎電話交換設備更新工事	久慈市	SRC	6	8,148	R2.8.21	R2.12.24	榑二富電機	14,632,200
3	総務部	管財課	盛岡地区合同庁舎別館改修（電気設備）工事	盛岡市	RC	4	1,152	R1.11.19	R2.7.15	岩館電気株	41,412,800
4	文化スポーツ部	文化振興課	岩手県民会館監視カメラ設備更新工事	盛岡市	RC/SRC	5	18,556	R2.11.11	R3.2.8	榑技電工業	8,836,300
5	保健福祉部	障がい保健福祉課	福祉型障害児入所施設・障害者支援施設（盛岡地区）改築（電気設備）工事	盛岡市	RC S	1 1	3,989 68	H31.3.26	R2.8.7	小山田電業株	209,674,000
6	保健福祉部	子ども子育て支援課	いわて子どもの森管理棟電話交換設備更新工事	一戸町	SRC	4	2,837	R1.11.21	R2.6.12	東北電話株	9,311,500
7	農林水産部	生物学研究所	生物学研究所電気設備改修ほか工事	北上市	RC	2	4,743	R2.10.22	R3.3.20	日成株	21,267,400
8	農林水産部	畜産研究所	農業研究センター畜産研究所受変電設備更新工事	滝沢市	RC/W	1/2	9,605	R2.11.2	R3.3.1	岡田電気株	5,695,800
9	県土整備部	道路環境課	下似内除雪車輛格納車庫新築（電気設備）工事	花巻市	S	1	1,266	R2.3.27	R2.11.27	新高電気株	25,542,000

■機械											
1	総務部	管財課	盛岡地区合同庁舎別館改修（機械設備）工事	盛岡市	RC	4	1,152	R1.11.19	R2.7.15	三和設備工業株	60,390,000
2	保健福祉部	障がい保健福祉課	福祉型障害児入所施設・障害者支援施設（盛岡地区）改築（機械設備）工事	盛岡市	RC S	1 1	3,989 68	H31.3.26	R2.8.31	榑セントラル設備機器・榑近藤設備特定JV	334,193,000
3	保健福祉部	障がい保健福祉課	みたけ学園みたけの園空調設備ほか改修工事	滝沢市	RC	1	5,236	R2.9.11	R3.1.8	トコヨ産業株	15,290,000
4	商工労働観光部	定住推進・雇用労働室	二戸高等技術専門校下水道切替工事	二戸市	RC	2	1,512	R2.8.18	R3.1.14	榑末迎建設	13,547,600
5	県土整備部	道路環境課	下似内除雪車輛格納車庫新築（機械設備）工事	花巻市	S	1	1,266	R2.3.27	R2.11.27	及川設備工業株	33,969,100
6	県土整備部	都市計画課	御所湖広域公園トイレ改修（その2）（機械設備）工事	盛岡市ほか	RC RC	1 1	46 140	R2.10.22	R3.3.17	榑近藤設備	42,807,600
7	県土整備部	河川課	高田地区海岸トイレ・シャワー棟新築（機械設備）工事	陸前高田市	RC RC	1 1	38 33	R2.2.27	R2.12.18	榑大宮管工業	24,050,400

◆ 教育委員会 ◆

No.	所管部	所管課	工事名	工事場所	構造	階数	延べ床面積 (㎡)	工事着手日	契約完成日	請負者	請負契約額 (円)	備考
■ 建築												
1	教育委員会	教育企画室	岩手県立久慈高等学校校舎解体工事	久慈市	RC RC ほか4棟	3 3	3,684 1,637	R1.6.13	R2.7.6	山田建設㈱	438,022,200	
2	教育委員会	教育企画室	岩手県立福岡工業高等学校校舎ほか改築（建築）工事	二戸市	W RC ほか3棟	2 2	2,928 1,189	R1.7.4	R3.3.15	榑中館建設・榑佐々木組特定JV	1,177,701,800	
3	教育委員会	教育企画室	岩手県立大槌高等学校校舎大規模改造（建築）工事	大槌町	RC RC	3 3	3,260 1,708	R1.6.26	R3.3.16	榑八幡建設	436,026,800	
4	教育委員会	教育企画室	岩手県立西和賀高等学校校舎大規模改造（建築）工事	西和賀町	RC S	3 2	3,214 514	R1.7.12	R2.12.2	榑板宮建設	324,182,100	
5	教育委員会	教育企画室	岩手県立一関第一高等学校校舎外便所改築ほか工事	一関市	RC	4	17,786	R2.10.13	R3.3.18	榑奈良屋	19,025,600	
6	教育委員会	教育企画室	岩手県立一関工業高等学校下水道切替（建築）工事	一関市	W W W	1 1 1	10 20 11	R2.5.1	R2.12.26	榑奈良屋	13,121,900	
7	教育委員会	教育企画室	岩手県立宮古水産高等学校校舎耐震補強工事	宮古市	RC S	3 1	551 805	R2.4.7	R2.8.4	榑関建設	13,684,000	
8	教育委員会	教育企画室	岩手県立黒沢尻工業高等学校校舎耐震補強工事	北上市	S	1	3,174	R2.4.7	R2.8.4	榑大羽	12,360,700	
9	教育委員会	教育企画室	岩手県立遠野緑峰高等学校校舎耐震補強工事	遠野市	S	2	936	R2.7.23	R3.1.18	榑鈴木工建	25,106,400	
10	教育委員会	教育企画室	岩手県立花泉高等学校校舎耐震補強工事	一関市	RC	3	910	R2.9.9	R3.2.5	榑まるせん工業	17,046,700	
11	教育委員会	生涯学習文化財課	岩手県立野外活動センター災害復旧（建築）工事	陸前高田市	RC W ほか5棟	2 1	3,896 1,207	R1.10.26	R3.3.15	榑佐武建設・菱和建設㈱特定JV	1,590,625,300	
12	教育委員会	生涯学習文化財課	旧点字図書館ほか解体工事	盛岡市	RC RC	3 3	1,087 870	R2.7.16	R3.3.12	榑建設㈱	129,800,000	
13	教育委員会	生涯学習文化財課	岩手県立宮古高等学校給食室耐震補強工事	宮古市	S	2	353	R2.9.9	R3.1.6	榑関建設	4,419,800	

■ 電気												
1	教育委員会	教育企画室	岩手県立福岡工業高等学校校舎ほか改築（電気設備）工事	二戸市	W RC ほか3棟	2 2	2,928 1,189	R1.7.10	R3.3.15	高畑電機㈱	220,833,800	
2	教育委員会	教育企画室	岩手県立大槌高等学校校舎大規模改造（電気設備）工事	大槌町	RC RC	3 3	3,260 1,708	R1.6.26	R3.3.16	城北電機㈱	123,805,000	
3	教育委員会	教育企画室	岩手県立西和賀高等学校校舎大規模改造（電気設備）工事	西和賀町	RC S	3 2	3,214 514	R1.7.12	R2.12.2	榑山田電設	76,117,800	
4	教育委員会	生涯学習文化財課	岩手県立野外活動センター災害復旧（電気設備）工事	陸前高田市	RC W ほか5棟	2 1	3,896 1,207	R1.11.16	R3.3.15	榑菅原電工	260,082,900	

令和2年度 一般営繕 部局別工事一覧

No.	所管部	所管課	工事名	工事場所	構造	階数	延べ床面積 (㎡)	工事着手日	契約完成日	請負者	請負契約額 (円)	備考
■ 機械												
1	教育委員会	教育企画室	岩手県立福岡工業高等学校校舎ほか改築（機械設備）工事	二戸市	W RC ほか3棟	2 2	2,928 1,189	R1.7.4	R3.3.15	オヤマダエンジニアリング㈱	258,892,700	
2	教育委員会	教育企画室	岩手県立大槌高等学校校舎大規模改造（機械設備）工事	大槌町	RC RC	3 3	3,260 1,708	R1.6.26	R3.5.30	㈱東北水道工事	161,893,600	
3	教育委員会	教育企画室	岩手県立西和賀高等学校校舎大規模改造（機械設備）工事	西和賀町	RC S	3 2	3,214 514	R1.7.12	R2.12.2	㈱近藤設備	85,472,200	
4	教育委員会	教育企画室	岩手県立一関工業高等学校下水道切替（機械設備）工事	一関市	W W W	1 1 1	10 20 11	R2.5.1	R2.12.26	㈱永沢水道工業	36,262,600	
5	教育委員会	生涯学習文化財課	岩手県立野外活動センター災害復旧（機械設備）工事	陸前高田市	RC W ほか5棟	2 1	3,896 1,207	R1.11.16	R3.3.15	三和設備工業㈱・㈱近藤設備特定JV	444,021,600	

◆ 警察本部 ◆

■ 建築												
1	県警本部	会計課	旧二戸警察署庁舎ほか解体工事	二戸市	RC S ほか6棟	3 3	1,163 264	R2.7.6	R3.2.26	㈱丹野組	143,550,000	
2	県警本部	会計課	盛岡地区松園独身寮耐震改修工事	盛岡市	RC	5	1,939	R2.8.11	R3.2.26	㈱平野組	16,710,100	

令和2年度 応急仮設住宅解体等 工事一覧

No.	市町村	設置場所 (団地名)	建設区分	建設戸数		解体数等		設置工事請負者	解体工事 契約額(税込)	解体工事請負者	工期
				棟数	戸数	棟数	戸数				
1	陸前高田市	陸前高田市立米崎中学校 (陸前高田市米崎町神田仮設団地)	買取	17	89	17	89	大和リース(株)	73,827,600	成和建设(株)	R2.6.3 ~ R2.8.31
2	陸前高田市	栃ヶ沢地区民有地 (陸前高田市高田町栃ヶ沢仮設団地)	買取	8	46	3	18	大和ハウス工業(株)	47,724,600	南部鉄工建設(有)	R2.7.1 ~ R2.9.8
3	陸前高田市	下壺地区民有地 (陸前高田市竹駒町下壺仮設団地)	買取	6	20	6	20	大和ハウス工業(株)			
4	陸前高田市	二日市地区民有地 (陸前高田市気仙町二日市仮設団地)	買取	4	20	4	20	大伸工業(株)			
5	陸前高田市	オートキャンプ場モビリア キャンプサイト (陸前高田市小友町瀬沢第2仮設団地)	買取	48	48	48	48	(株)日盛ハウジング	82,861,900	(株)板宮建設	R2.7.2 ~ R2.10.20
			買取	60	60	60	60	住田住宅産業(株)			
6	陸前高田市	大隅地区民有地 (陸前高田市高田町大隅仮設団地)	買取	5	30	5	30	(株)長谷川建設	67,549,900	(株)照甲組	R2.7.2 ~ R2.9.9
7	陸前高田市	太田地区民有地 (陸前高田市高田町太田仮設団地)	買取	5	28	5	28	東北ミサワホーム(株)			
8	陸前高田市	大隅地区西側民有地 (陸前高田市高田町大隅第2仮設団地)	買取	3	12	3	12	東北ミサワホーム(株)			
9	陸前高田市	下矢作教員住宅跡地 (陸前高田市矢作町諏訪仮設団地)	買取	8	34	8	34	大和ハウス工業(株)	87,965,350	(株)照甲組	R2.8.18 ~ R2.11.15
10	陸前高田市	サンビレッジ敷地 (陸前高田市高田町山苗代仮設団地)	買取	6	37	6	37	(株)FPホーム			
11	陸前高田市	中和野地区民有地 (陸前高田市高田町中和野仮設団地)	買取	4	33	4	33	大東建託(株)			
12	陸前高田市	西風道地区民有地 (陸前高田市米崎町西風道仮設団地)	買取	6	36	6	36	EC南部コーポレーション(株)	32,095,800	(株)小友建設	R2.10.1 ~ R2.12.19
13	釜石市	旧県立釜石商業高校グラウンド北側 (釜石市平田第2仮設団地)	買取	22	123	15	89	郡リース(株)	80,504,600	(株)佐賀組	R2.7.9 ~ R2.10.16
14	釜石市	唐丹町川目地区民有地1~4 (釜石市唐丹町川目仮設団地)	買取	12	67	4	20	郡リース(株)			
15	釜石市	平田公園多目的グラウンド (釜石市平田第6仮設団地)	買取	41	240	41	240	(株)日盛ハウジング	180,120,600	(株)佐賀組	R2.7.9 ~ R2.12.24
16	釜石市	野田西公園 (釜石市野田町第2仮設団地)	買取	11	49	11	49	大和ハウス工業(株)	66,049,500	(株)西倉工務店	R2.7.16 ~ R2.10.30
17	釜石市	野田中央公園 (釜石市野田町仮設団地)	買取	6	36	6	36	大和ハウス工業(株)			
18	釜石市	栗林地区民有地 (釜石市栗林町仮設団地)	買取	15	87	15	87	郡リース(株)	226,694,600	(株)西倉工務店	R2.7.21 ~ R2.12.19
19	釜石市	砂子畑集会場付近民有地 (釜石市栗林町第5仮設団地)	買取	5	36	5	36	日本住宅(株)			
20	釜石市	栗林地区排水処理場近接民有地 (釜石市栗林町第4仮設団地)	買取	16	111	16	111	日本住宅(株)			

令和2年度 応急仮設住宅解体等 工事一覧

No.	市町村	設置場所 (団地名)	建設区分	建設戸数		解体数等		設置工事請負者	解体工事 契約額(税込)	解体工事請負者	工期
				棟数	戸数	棟数	戸数				
21	釜石市	大畑地区南側民有地 (釜石市甲子町第2仮設団地)	買取	10	45	10	45	大和ハウス工業(株)	69,808,420	(株)照甲組	R2.12.1 ~ R3.3.27
22	釜石市	大畑地区南側民有地2 (釜石市甲子町第5仮設団地)	買取	5	27	5	27	大和ハウス工業(株)			
23	釜石市	旧釜石小学校・旧第一中学校跡地 (釜石市天神町仮設団地)	買取	25	139	16	87	郡リース(株)	63,479,900	(株)照甲組	R2.12.10 ~ R3.3.9
24	釜石市	日向地区国有地 (釜石市鶴住居町第8仮設団地)	買取	4	17	4	17	(株)タカヤ	21,663,400	(株)竜徳工業	R2.12.11 ~ R3.3.10
25	釜石市	女遊部地区公有地 (釜石市両石町女遊部仮設団地)	買取	2	8	2	8	日本住宅(株)			
26	大槌町	安渡小学校グラウンド (大槌町安渡第2仮設団地)	買取	7	34	6	28	(株)下館工務店	55,858,000	(株)小友建設	R2.6.5 ~ R2.8.23
27	大槌町	吉里吉里第5地割民有地 (大槌町吉里吉里第6仮設団地)	買取	9	36	9	36	(株)日盛ハウジング			
28	大槌町	清掃事業所上流側民有地 (大槌町小鎚第4仮設団地)	買取	12	74	12	74	大和リース(株)	160,342,600	千田工業(株)	R2.9.16 ~ R3.2.24
29	大槌町	四季の郷隣接民有地 (大槌町小鎚第5仮設団地)	買取	19	96	13	60	大和ハウス工業(株)			
30	大槌町	清掃事業所上流東側民有地 (大槌町小鎚第19仮設団地)	買取	6	50	6	50	日本住宅(株)			
31	大槌町	恵水講橋下流民有地 (大槌町大槌第3仮設団地)	買取	17	95	5	28	パナホーム(株)	126,394,400	(株)西倉工務店	R2.9.24 ~ R3.1.21
32	大槌町	和野橋下流民有地 (大槌町大槌第5仮設団地)	買取	48	273	26	141	大和ハウス工業(株)			
33	大槌町	赤浜町営住宅北側民有地 (大槌町吉里吉里第4仮設団地)	買取	5	36	4	32	(株)FPホーム	75,985,800	(株)佐賀組	R2.10.7 ~ R3.1.15
34	大槌町	赤浜1丁目民有地 (大槌町赤浜仮設団地)	買取	2	23	2	23	(株)FPホーム			
35	大槌町	安渡古学校 (大槌町安渡第3仮設団地)	買取	5	13	3	8	(株)タカヤ			
36	大槌町	赤浜1丁目北側民有地 (大槌町赤浜第4仮設団地)	買取	2	14	2	14	日本住宅(株)	139,819,900	成和建設(株)	R2.10.15 ~ R3.3.19
37	大槌町	三枚堂橋下流側民有地 (大槌町小鎚第8仮設団地)	買取	20	120	20	120	三協フロンテア(株)			
38	大槌町	生井沢地区民有地 (大槌町小鎚第20仮設団地)	買取	10	40	10	40	日本住宅(株)	58,911,600	下館建設(株)	R2.8.18 ~ R2.12.11
39	山田町	旧長野団地跡地 (山田町飯岡第2仮設団地)	買取	4	36	4	36	積水ハウス(株)			
40	山田町	赤松団地隣接民有地 (山田町飯岡第5仮設団地)	買取	5	24	5	24	(株)平野組			
41	山田町	わんぱく公園 (山田町長崎第3仮設団地)	買取	2	10	2	10	東北ミサワホーム(株)			

令和2年度 応急仮設住宅解体等 工事一覧

No.	市町村	設置場所 (団地名)	建設区分	建設戸数		解体数等		設置工事請負者	解体工事 契約額(税込)	解体工事請負者	工期
				棟数	戸数	棟数	戸数				
42	山田町	県立山田病院隣接民有地 (山田町山田第3仮設団地)	買取	4	35	4	35	(株)FPホーム	113,129,500	(株)照甲組	R2.11.5 ~ R3.3.31
43	山田町	下水処理場予定地 (山田町山田第4仮設団地)	買取	23	122	16	88	立川ハウス工業(株)			
			買取	1	10	0	0	パナホーム(株)			
44	山田町	関谷地区民有地 (山田町山田仮設団地)	買取	6	72	6	72	積水ハウス(株)	107,466,700	陸中建設(株)	R2.11.13 ~ R3.3.31
			買取	2	8	2	8	郡リース(株)			
45	山田町	町民農園 (山田町飯岡第4仮設団地)	買取	5	26	5	26	昭栄建設(株)			
46	山田町	ちびっこ公園 (山田町長崎第4仮設団地)	買取	3	16	3	16	東北ミサワホーム(株)			
47	山田町	山谷コミュニティーセンター隣接民有地 (山田町大沢第3仮設団地)	買取	11	52	11	52	内藤ハウス(株)	67,508,100	蒲野建設(株)	R2.11.26 ~ R3.3.30
48	山田町	豊間根地区南側民有地 (山田町豊間根第6仮設団地)	買取	1	6	1	6	大和リース(株)			
49	山田町	希望ヶ丘団地近接民有地 (山田町織笠第7仮設団地)	買取	17	72	17	72	コマツハウス(株)	64,029,900	(株)タカヤ	R2.11.26 ~ R3.2.13
				600	2871	519	2416		2,069,792,670		

※解体数は令和2年度に解体工事が完了したものを掲載しているため、令和元年度以前に解体したものは含まれておりません。

令和2年度 復旧工事 工事一覧

No.	市町村	工事名	工事場所	実施面積	契約額（税込）	整備会社	工期
1	宮古市	宮古市グリーンピアテニスコート復旧工事	グリーンピア三陸みやこ テニスコート	8,739㎡	151,078,400	成和建設㈱	R1.11.29 ~ R2.4.27
2	大槌町	大槌町大槌第5・小槌第15仮設団地 跡地農地復旧工事	和野橋下流側民有地 山岸橋上流側民有地	3,700㎡（大槌第5） 2,900㎡（小槌第15）	63,605,300	(有)多田建設	R2.6.5 ~ R3.1.31
				15,339㎡	214,683,700		

令和2年度に建築住宅課に在籍した復興支援のための派遣職員

(順不同)

派遣元	職	氏名	職種	在籍期間	配属
福岡県	技師	高宮 俊甫	建築	R2. 4. 1~R3. 3. 31	営繕

御支援に感謝申し上げます。