

新型コロナウイルス感染症対策 ワクチン 3回目接種が 始まっています



LINEで友だちになって
最新の情報を確認しよう!

県公式
LINE



県内では、2021年12月
から、3回目の新型コロナウイルス
ワクチンの接種が順次行われ
ています。

対象は、2回目の接種から
6〜7カ月を経過した18歳
以上の方で、住民票のある
市町村から接種券が配布さ
れる予定です。詳細は各市町
村からの連絡をお待ちくだ
さい。

**接種日時・会場の
予約など**
お住まいの市町村のコールセンターへ
電話番号はこちらで確認!

岩手県 新型コロナワクチン 検索

県の集団接種も ご利用ください

県は、市町村の新型コロナウイルス
ワクチンの接種体制を補完する
ため、県央と県南地域で、2月
26日(土)から、県内に居住する
方々を対象にワクチン接種を
実施しています。(2月1日時点の
情報です。最新情報は、県ホームペ
ージからご確認ください。)

「接種対象者」

- 3回目接種を希望する、接種券をお持ちの18歳以上の県民
- 1、2回目接種を希望する、接種券をお持ちの12歳以上の県民(12〜15歳の方は、保護者の同伴が必要)

「ワクチンの種類」

武田／モデルナ社製ワクチン

Q 1回目・2回目の接種とは
違うワクチン(交互接種)
でも安全ですか?

A 1・2回目で接種したワクチンの種類に関わらず、ファイザー社製または武田／モデルナ社製のワクチンを接種しても問題ありません。どちらのワクチンも、接種から28日後には、抗体の量が増えることなどが報告されています。

【ワクチンの組み合わせ例】

ワクチンの組み合わせ	抗体価
ファイザー → ファイザー → モデルナ	↑ 抗体価は 上昇
ファイザー → ファイザー → ファイザー	

出典: Munro APS, et al. The Lancet. December 2021

Q 3回目の接種では
どのような副反応が
ありますか。
2回目より
重いのでしょうか?

A どちらのワクチンも、副反応は、1・2回目の接種時とおおよそ同じとされています。リンパ節の腫れは、発現割合が高い傾向にあります。

Q 2回目の接種後に
引越しをしました。
接種券は現在住んで
いる市町村から
送付されますか?

A 2回目の接種完了後、住民票を移した場合、3回目の接種用の接種券を取得するためには、申請が必要になります。該当する場合は、お住まいの市町村へご相談ください。



岩手県新型コロナワクチン専門相談コールセンター

電話番号
0120-89-5670(フリーダイヤル)
受付時間/24時間(土日・祝日を含む)
※多言語(20言語)に対応しています。
(3者通話)

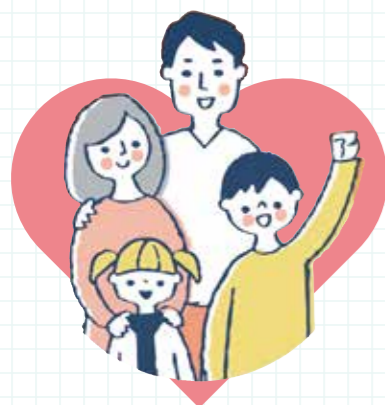
ファクシミリ番号
0570-20-0863
※聴覚や言語に障がいがある方用のファクシミリ番号です。
※お返事にお時間を頂く場合があります。

新型コロナワクチン接種に関する差別や偏見はやめましょう

体質や持病などさまざまな理由により新型コロナワクチンの接種を受けることができない人もいます。また、接種は強制ではなく、ご本人の意思に基づくものです。接種していない人に対して、接種の強制や差別、偏見、いじめ、職場などで不利益な扱いなどをしないよう、皆さまのご理解とご協力をお願いします。

感染された方やその関係者・医療従事者等に思いやりの気持ちを

誰もが、新型コロナウイルスに感染する可能性があります。患者やその関係者・医療従事者などへの差別、偏見、誹謗中傷は決して許されません。相手を思いやる気持ちを持ち、冷静に行動しましょう。



ご注意ください

こちらに示す情報は2022年2月1日現在のものです。新型コロナウイルス感染症の拡大などの状況によっては、掲載した内容に変更が生じている場合がありますので、最新の情報は県ホームページなどでご確認ください。

岩手県 コロナウイルス 検索



新型コロナワクチンの 疑問にお答えします

Q なぜ、
3回目の接種が
必要なの?

A 日本で接種が進められているワクチンは、高い発症予防効果などがある一方、感染予防効果や、高齢者の重症化予防効果は時間の経過に伴い、徐々に低下するとされています。このため、感染拡大防止及び重症化予防のため、これまでに2回接種したすべの方に対して、追加接種の機会を提供することが望ましいとされています。

3回目接種を行わなかった場合と比べて、感染予防効果や重症化予防効果などを高める効果があるとされています。

なお、これまで2回の接種を受けていない方は、今からでも受けられるので、ご検討ください。



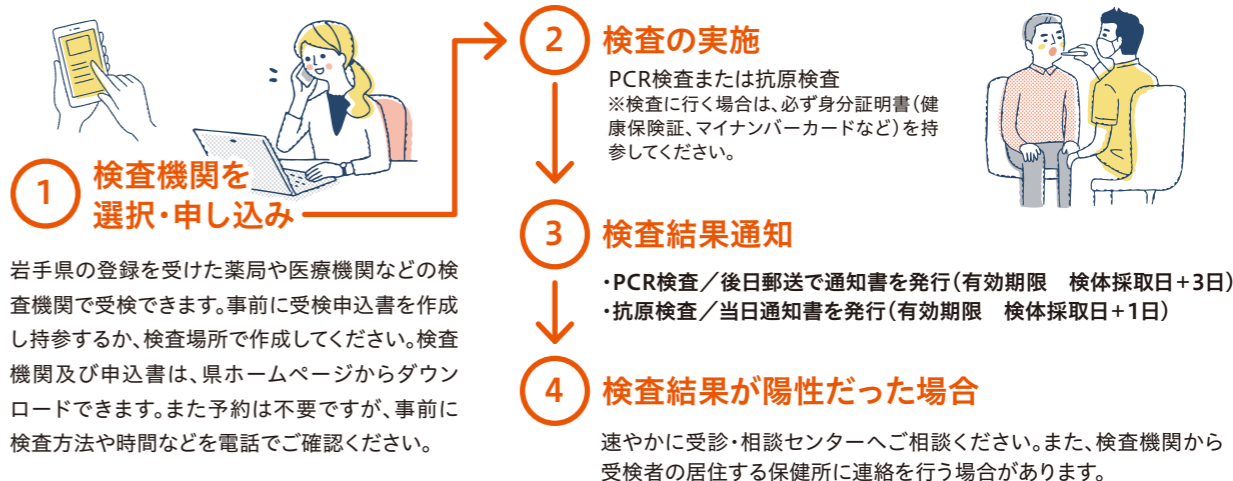
検査機関一覧(2月1日時点) 営業時間については、各検査機関にご確認ください。

名称	所在地	電話番号	PCR検査	抗原検査
20 調剤薬局ツルハドラッグ 盛岡津志田西店	盛岡市津志田西2丁目2-15	019-639-4268	○	○
21 調剤薬局ツルハドラッグ 盛岡大館町店	盛岡市大館町18-3	019-643-2681	○	○
22 調剤薬局ツルハドラッグ 盛岡向中野店	盛岡市向中野5丁目29-38	019-656-5260	○	○
23 調剤薬局ツルハドラッグ 盛岡津志田店	盛岡市津志田中央2丁目17-33	019-637-9100	○	○
24 調剤薬局ツルハドラッグ 盛岡西見前店	盛岡市西見前14地割149	019-637-5696	○	○
25 調剤薬局ツルハドラッグ 盛岡盛南店	盛岡市向中野字和細谷地21-2	019-656-9685	○	○
26 松園第一病院	盛岡市東黒石野3-2-1	019-662-6111	○	○
27 松園第二病院	盛岡市西松園3-22-3	019-662-0100	○	○
28 あざみ薬局	盛岡市東見前8-20-4	019-639-8706	○	○
29 滝沢調剤薬局	滝沢市鶴飼狐洞1番地303	019-687-5711	○	○
30 薬王堂 岩手医大前調剤	紫波郡矢巾町医大2丁目7-7	019-601-2295	○	○
31 薬王堂 矢巾調剤	紫波郡矢巾町大字南矢幅第7地割445	019-698-2131	○	○
32 薬王堂 西徳田調剤	紫波郡矢巾町大字西徳田第6地割144	019-681-7361	○	○
33 白樺薬局	八幡平市平館11-11-21	0195-74-3363	○	○
34 トライ薬局	八幡平市田頭37-103-6	0195-78-8224	○	○
35 調剤薬局ツルハドラッグ 紫波店	紫波郡紫波町高水寺字大坊183-1	019-672-6568	○	○
36 調剤薬局ツルハドラッグ 紫波南店	紫波郡紫波町北日詰字大日堂40-1	019-681-3711	○	○
37 鶯宿温泉病院	岩手郡雫石町南畑32-268	019-681-1133	○	○
38 ファミリー薬局	紫波郡紫波町日詰字下丸森121-7	019-671-1195	○	○
39 日本調剤 岩手医大前薬局	紫波郡矢巾町医大2丁目1-12	019-601-3116	○	○
40 日本調剤 葛巻薬局	岩手郡葛巻町葛巻第12地割54-1	0195-67-1700	○	○
41 桜台調剤薬局	花巻市桜台2丁目13-11	0198-21-5036	○	○
42 小田島薬局	花巻市上町6-5	0198-23-5161	○	○
43 ウエルシア薬局 花巻南川原店	花巻市南川原町126-1	0198-21-3015	○	○
44 ウエルシア薬局 北上さくら通り店	北上市さくら通り1-1-34	0197-63-6980	○	○
45 西和賀すみれ薬局	和賀郡西和賀町沢内大野13-3-22	0197-72-6688	○	○
46 薬王堂 北上SP調剤	北上市九年橋3丁目13-7	0197-72-5210	○	○
47 花巻駅前薬局	花巻市大通り1丁目10-28	0198-41-1778	○	○
48 さくら薬局 北上村崎野店	北上市村崎野17地割170-2	0197-81-4545	○	○
49 ファースト調剤薬局 北上済生会病院前店	北上市九年橋3丁目18-15	0197-61-2838	○	○
50 東和薬局	花巻市東和町安儀6区142-2	0198-42-4370	○	○
51 クスリのアオキ 西大通り薬局	花巻市下北万丁目178-3	0198-41-5224	○	○
52 調剤薬局ツルハドラッグ 大堤店	北上市大堤南1丁目1-24	0197-67-6324	○	○
53 調剤薬局ツルハドラッグ 西大通店	花巻市西大通り2丁目1-25	0198-24-1015	○	○
54 調剤薬局ツルハドラッグ 花巻御田屋町店	花巻市御田屋町4-16	0198-21-3110	○	○
55 ゆぐち薬局	花巻市円万寺字下中野45-11	0198-38-1300	○	○
56 ウエルシア薬局 奥州江刺店	奥州市江刺八日町1-4-10	0197-35-5192	○	○
57 ウエルシア薬局 水沢桜屋敷店	奥州市水沢桜屋敷291-1	0197-24-8121	○	○
58 いちご薬局	奥州市水沢中町55番地	0197-51-1515	○	○
59 クスリのアオキ 東中通り薬局	奥州市水沢東中通り2丁目5-24	0197-34-3012	○	○
60 クスリのアオキ 太日通り薬局	奥州市水沢太日通り2丁目5-2	0197-34-3226	○	○
61 調剤薬局ツルハドラッグ 江刺店	奥州市江刺西大通り8-10	0197-35-7377	○	○
62 はだ調剤薬局	奥州市水沢羽田町久保11	0197-47-4561	○	○
63 青葉の杜薬局 一関店	一関市石畑6-31	0191-31-4510	○	○
64 薬王堂 山目調剤	一関市山目中野52-1	0191-33-1185	○	○
65 調剤薬局ツルハドラッグ 一関山目店	一関市山目泥田86-1	0191-33-2688	○	○
66 医療法人弘誠会阿部医院	一関市東山町長坂字町379	0191-47-3898	○	○
67 菊池内科医院	一関市大東町沖田八日町33	0191-74-2512	○	○
68 調剤薬局ツルハドラッグ 高田北店	陸前高田市竹駒町滝の里15-1	0192-54-4268	○	○
69 ユタカ薬局	大船渡市盛町字内ノ目11-20	0192-21-1560	○	○
70 中田薬局 小佐野店	釜石市小佐野町4丁目2-45	0193-21-3355	○	○
71 パルム薬局	釜石市只越2-5-5	0193-22-3353	○	○
72 中田薬局 松倉店	釜石市甲子町第10地割159-2	0193-23-1230	○	○
73 調剤薬局ツルハドラッグ 釜石店	釜石市只越町2丁目4-17	0193-31-2268	○	○
74 宮古西町薬局	宮古市西町3-3-5	0193-77-5925	○	○
75 あさひ調剤薬局	宮古市大通4-5-1	0193-71-2015	○	○
76 かもめ薬局	宮古市和見町8-27	0193-71-2077	○	○
77 調剤薬局ツルハドラッグ 宮古中央店	宮古市保久田8-5	0193-65-0122	○	○
78 サンケア薬局 県立久慈病院前店	久慈市旭町第9地割127	0194-61-1888	○	○
79 キング薬局	久慈市旭町10-61-1	0194-61-1360	○	○
80 アイン薬局 一戸店	二戸郡一戸町一戸字砂森54-1	0195-31-1280	○	○
81 堀野調剤薬局	二戸市堀野字大川原毛89-1	0195-25-5016	○	○
82 あかまつ薬局	二戸市石切所字森合79-1	0195-22-5557	○	○
83 天狗山薬局	二戸市福岡字落久保22	0195-22-2135	○	○

ご存じですか? PCR検査などが無料で受けられます

飲食、イベント、旅行・帰省などに際して検査証明が必要な方や、感染不安がある方(どちらもワクチン接種の有無は問わない)は、無料でPCR検査や抗原検査が受けられます。
 いずれも、熱や咳などのない無症状の方に限ります。詳しい実施時期や検査機関などの最新情報は、県ホームページからご確認ください。

受検の流れ



症状があり 体調不良の方は 早期に相談・受診を!

発熱・咳などの体調不良時は、

●かかりつけ医に電話相談

●かかりつけ医がいない場合や夜間・休日

- 診療・検査医療機関を県ホームページで確認し、相談
- どの医療機関に行けばいいか迷う場合などは、受診・相談センター(土日祝を含む24時間対応)に相談

電話 019-651-3175 FAX 019-626-0837

●お問い合わせ 岩手県PCR等無料受検相談センター 電話019-653-6533
 受付時間/9:00~18:00(平日のみ)

岩手県 PCR等検査の無料受検 検索

検査機関一覧(2月1日時点) 営業時間については、各検査機関にご確認ください。

名称	所在地	電話番号	PCR検査	抗原検査
1 盛岡市指定PCR検査所	盛岡市中ノ橋一丁目1-10 プラザおでって1F	03-4333-1640	○	○
2 スタイル薬局	盛岡市青山3丁目6-2	019-646-5757	○	○
3 せんぼく調剤薬局	盛岡市仙北3丁目13-22	019-635-0330	○	○
4 なごみ薬局	盛岡市上堂1丁目18-26	019-648-0753	○	○
5 ポプラ薬局	盛岡市名須川町27-42	019-652-2793	○	○
6 ウエルシア薬局 盛岡永井店	盛岡市永井22地割37-1	019-637-5557	○	○
7 ウエルシア薬局 西松園店	盛岡市西松園4-20-1	019-663-6100	○	○
8 ウエルシア薬局 盛岡前九年店	盛岡市前九年3-6-26	019-641-5811	○	○
9 ウエルシア薬局 盛岡本宮店	盛岡市本宮6-1-65	019-636-1008	○	○
10 ウエルシア薬局 盛岡本町店	盛岡市本町通2-13-8	019-604-7383	○	○
11 すみれ薬局	盛岡市西青山2丁目18番57号	019-645-2311	○	○
12 リード薬局	盛岡市上田1丁目3番10号	019-622-9700	○	○
13 ナガハシ薬局	盛岡市長橋町17-40	019-648-8227	○	○
14 クラフト薬局 盛岡青山店	盛岡市青山1-20-42	019-641-9001	○	○
15 クスリのアオキ 盛岡中野薬局	盛岡市中野1丁目27-23	019-601-6608	○	○
16 クスリのアオキ 津志田薬局	盛岡市津志田町2丁目3-60	019-656-6832	○	○
17 調剤薬局ツルハドラッグ 上田店	盛岡市上田1丁目3-6	019-621-7268	○	○
18 調剤薬局ツルハドラッグ マリオス店	盛岡市盛岡駅西通二丁目9-1 マリオス5F内	019-621-5200	○	○
19 調剤薬局ツルハドラッグ 三本柳店	盛岡市三本柳5地割28-2	019-614-3080	○	○