

## 新型コロナウイルス感染症に係る発生状況等について

## 1 岩手県内の患者の発生状況等

## (1) 県内の患者の入退院等の状況

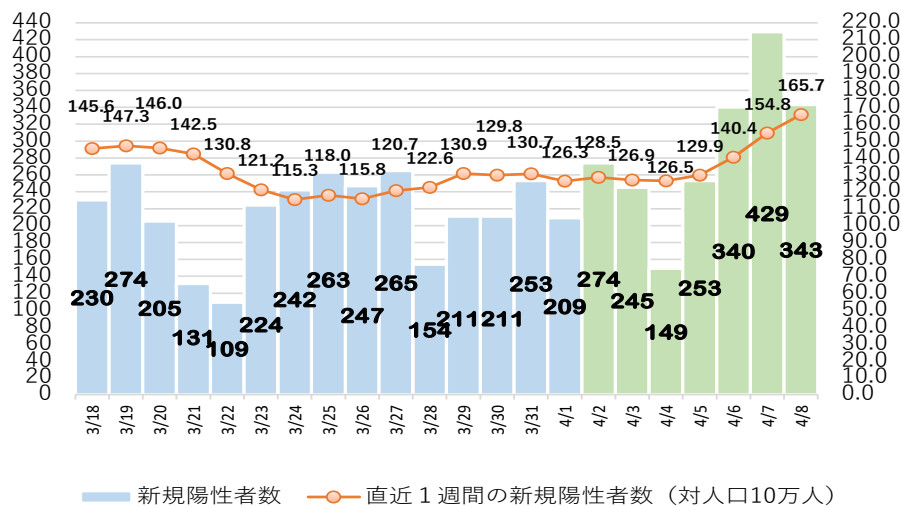
4月8日 12時時点

累計 患者数	内訳						
	入院数	うち 重症者	宿泊 療養中	自宅 療養中	入院等 調整中	退院・ 療養解除	死亡者
20,504人 (+343)	108人 (+5)	1人 (0)	138人 (+17)	2,769人 (+182)	0人 (▲2)	17,409人 (+141)	80人 (0)

( ) は前日からの増減数

## (2) 県内の新規陽性者数推移

(単位：人)



## (3) 保健所管内別の新規陽性者数

保健所名	3月5日 ～ 3月11日	3月12日 ～ 3月18日	3月19日 ～ 3月25日	3月26日 ～ 4月1日	4月2日 ～ 4月8日	累計
県 央	310人	255人	222人	237人	325人	3,071人
中 部	334人	353人	320人	351人	508人	4,476人
奥 州	91人	127人	198人	258人	346人	2,034人
一 関	113人	137人	91人	137人	191人	1,561人
大船渡	84人	78人	25人	11人	17人	535人
釜 石	24人	10人	9人	15人	4人	239人
宮 古	57人	46人	27人	26人	18人	594人
久 慈	92人	103人	73人	73人	158人	1,132人
二 戸	82人	97人	60人	41人	22人	512人
盛岡市	547人	580人	423人	401人	444人	6,350人
計	1,734人	1,786人	1,448人	1,550人	2,033人	20,504人

(4) 県内の行政検査件数

(単位：件)

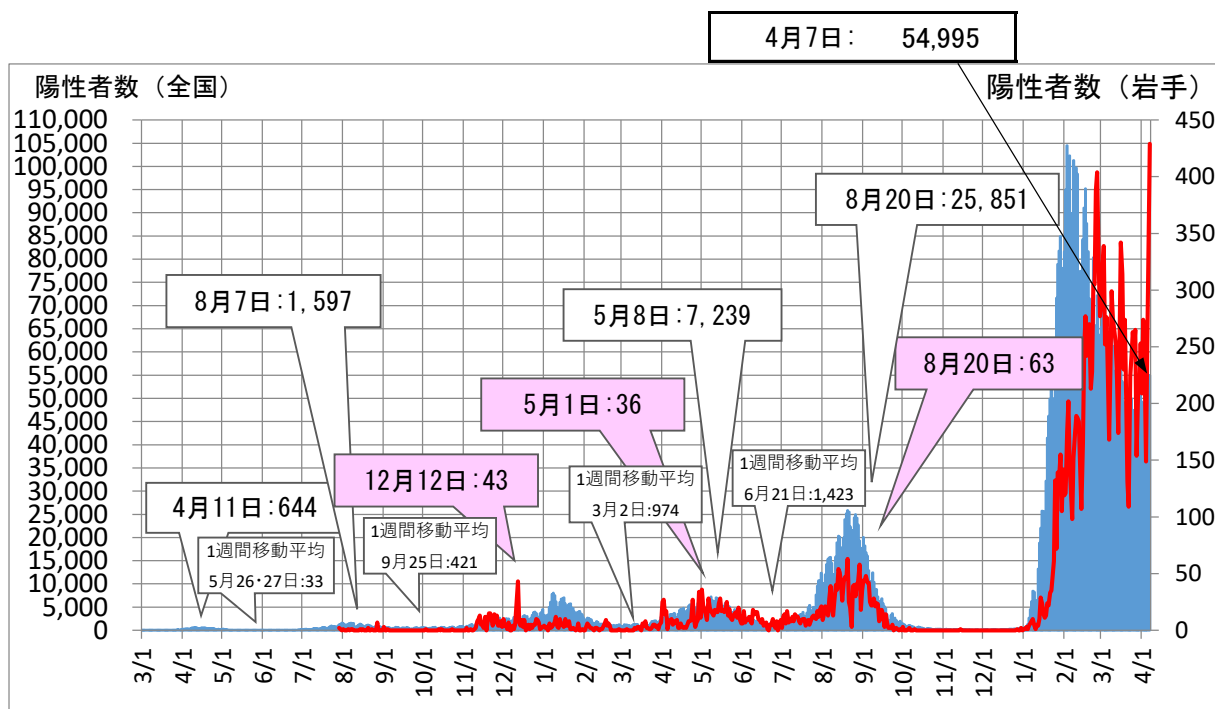
検査結果判明日	4/1 (金)	4/2 (土)	4/3 (日)	4/4 (月)	4/5 (火)	4/6 (水)	4/7 (木)	累計※
環境保健 研究センター	165	152	129	21	79	25	25	31,198
民間検査機関 医療機関	814	480	183	487	1,041	1,598	1,352	192,748
合 計	979	632	312	508	1,120	1,623	1,377	223,946
ウイルス検出数	274	245	149	253	340	429	343	20,504

※累計：令和2年2月13日からの累計

2 全国の患者の発生状況等

(1) 全国の新規陽性者数推移

(単位：人)

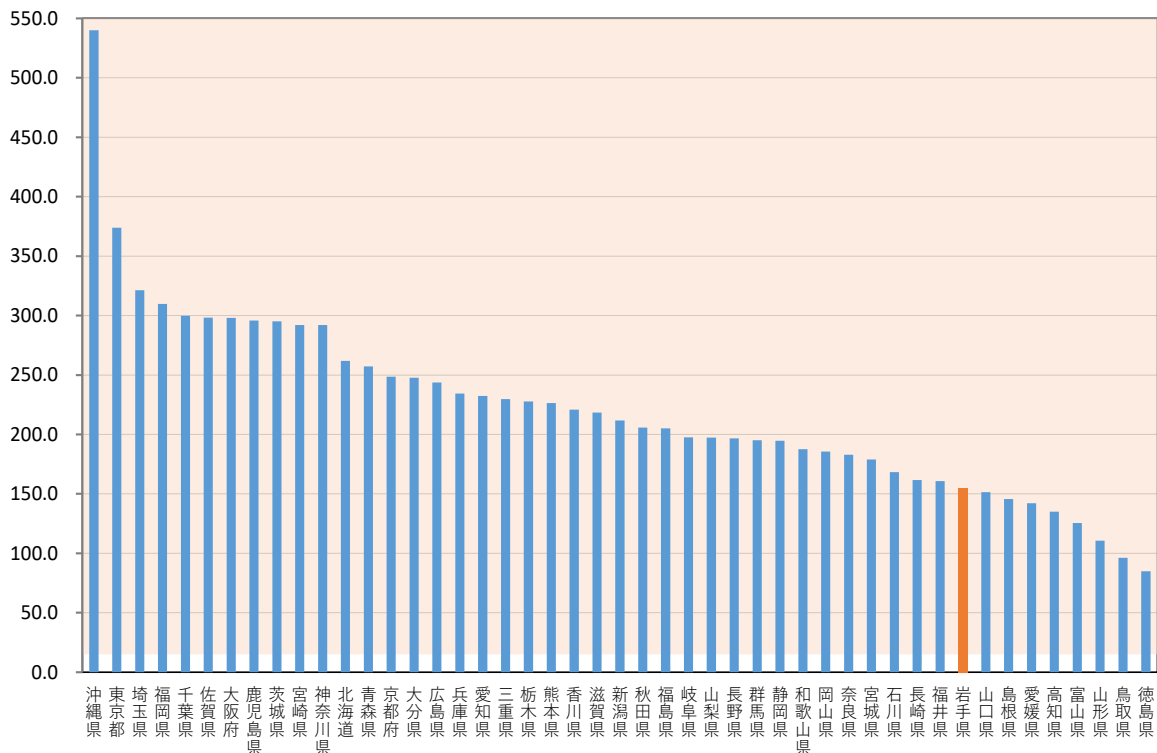


(2) 東北地方の新規陽性者数

(単位：人)

県名	3月4日 ～ 3月10日	3月11日 ～ 3月17日	3月18日 ～ 3月24日	3月25日 ～ 3月31日	4月1日 ～ 4月7日	累計
青森県	3,264	3,547	3,275	3,537	3,206	39,645
岩手県	1,723	1,819	1,415	1,604	1,899	20,161
宮城県	4,435	4,034	3,357	3,722	4,125	62,166
秋田県	1,423	1,412	1,359	1,839	1,988	18,284
山形県	1,490	1,569	930	1,370	1,193	18,819
福島県	2,788	2,624	2,359	2,935	3,785	39,690

(3) 全国の直近1週間の新規陽性者数（対人口10万人）： 4月1日～4月7日

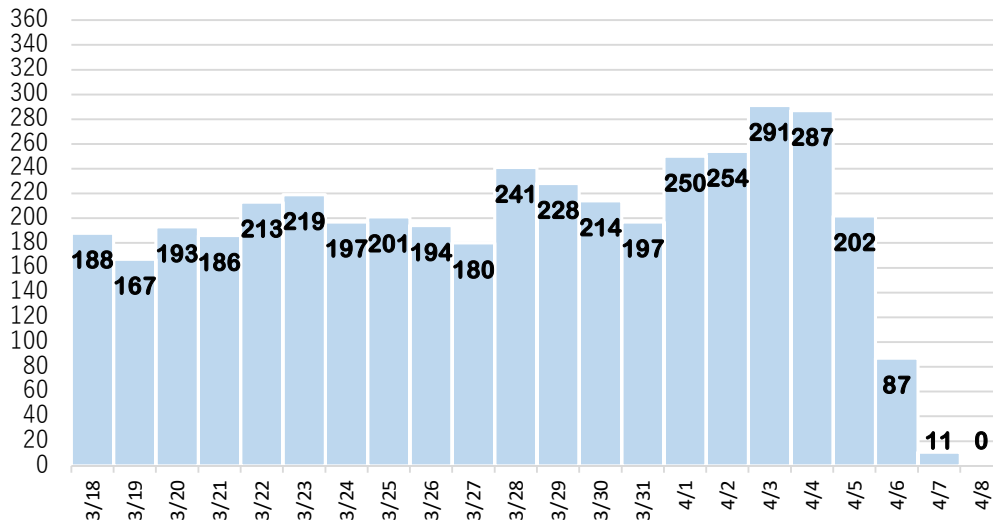


都道府県	10万人あたり陽性者数	広島県	243.6	和歌山県	187.5
沖縄県	540.1	兵庫県	234.3	岡山県	185.6
東京都	373.8	愛知県	232.3	奈良県	183.0
埼玉県	321.4	三重県	229.8	宮城県	178.9
福岡県	309.7	栃木県	227.6	石川県	168.3
千葉県	299.7	熊本県	226.4	長崎県	161.6
佐賀県	298.3	香川県	220.8	福井県	160.8
大阪府	298.0	滋賀県	218.5	岩手県	154.8
鹿児島県	295.9	新潟県	211.7	山口県	151.3
茨城県	295.2	秋田県	205.8	島根県	145.7
宮崎県	292.1	福島県	205.0	愛媛県	142.0
神奈川県	292.0	岐阜県	197.6	高知県	135.1
北海道	261.8	山梨県	197.3	富山県	125.5
青森県	257.3	長野県	196.6	山形県	110.7
京都府	248.6	群馬県	195.0	鳥取県	96.2
大分県	247.6	静岡県	194.6	徳島県	84.8

### 3 感染の状況や医療ひっ迫の状況等を評価するための指標

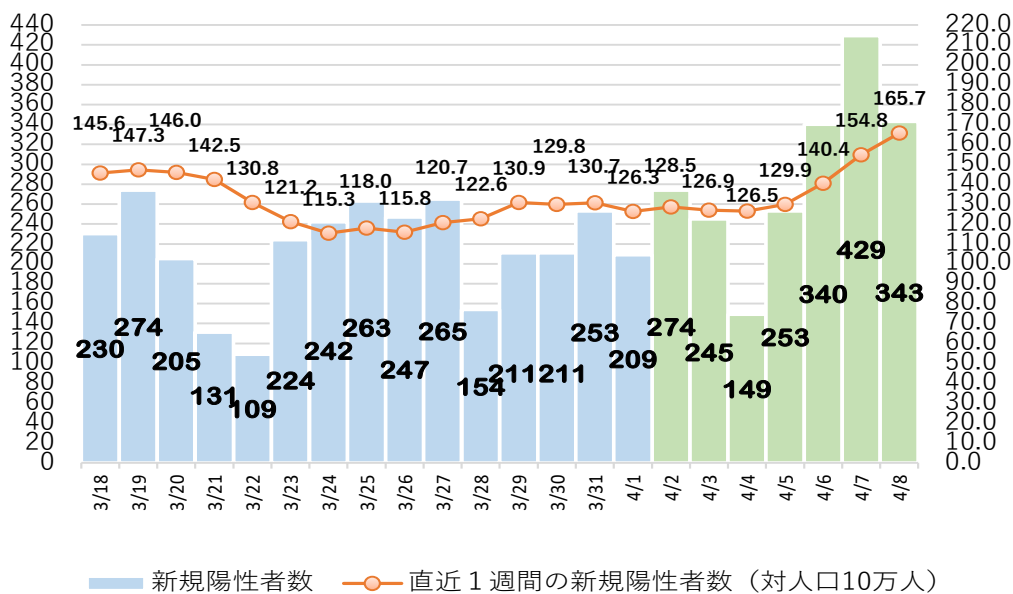
#### (1) 発症日別陽性者数

(単位：人)

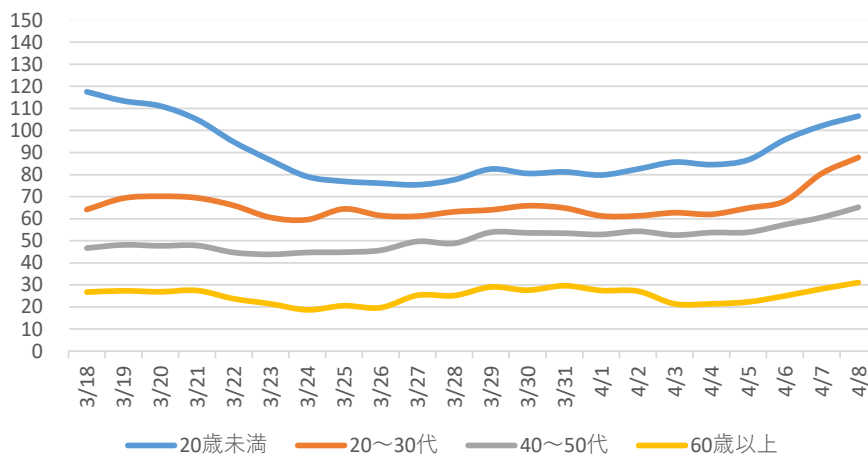


#### 【再掲】 県内の新規陽性者数推移

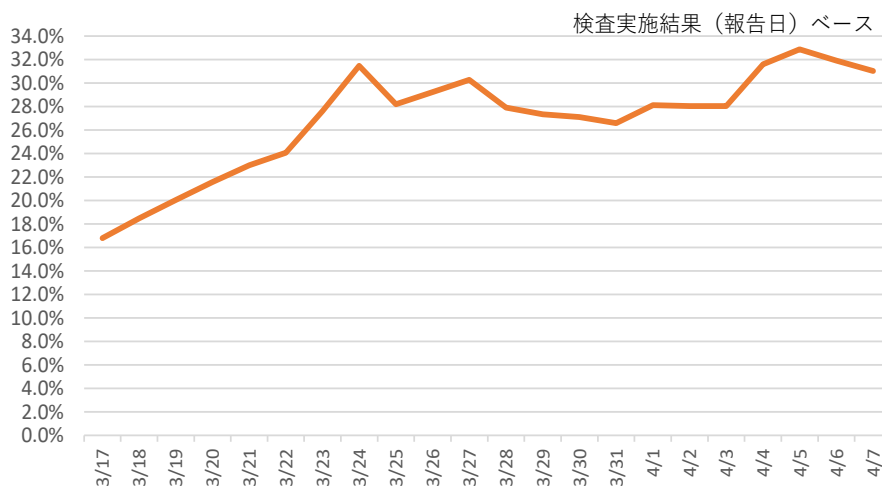
(単位：人)



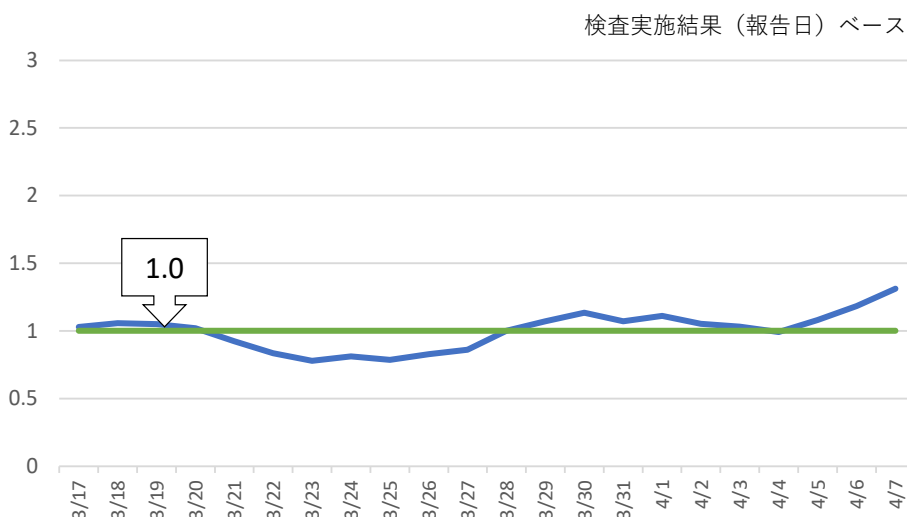
#### (2) 年齢階層別新規陽性者数 (1週間移動平均)



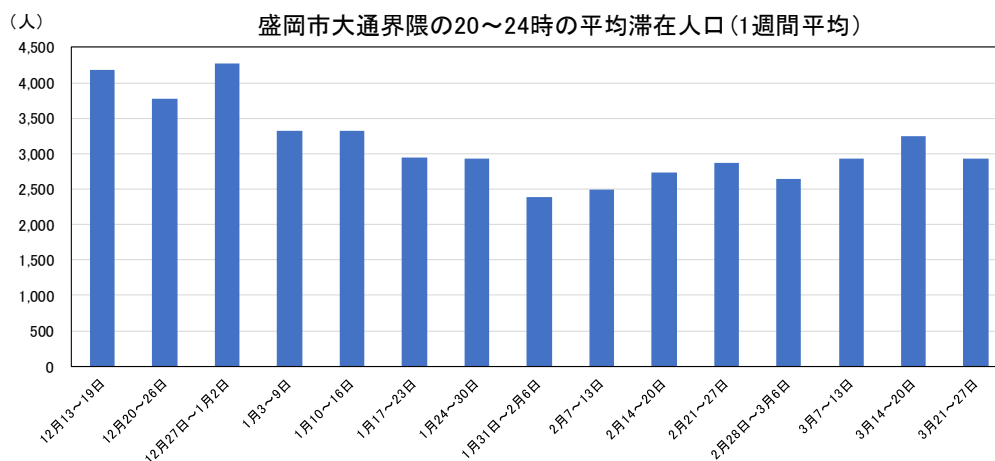
(3) PCR陽性率（1週間移動平均）



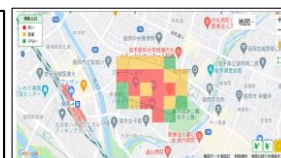
(4) 今週先週比（新規陽性者数）



(5) 歓楽街の夜間の人流



【出典及び分析方法】 KDDI Location Analyzer (<https://k-locationanalyzer.com/>)  
 ・滞在人口はauスマートフォンユーザーのうち個別同意を得たユーザーを対象に、個人を特定できない処理を行って集計した**拡大推計値**である。未成年者・インバウンドは集計対象外。  
 ・右の地図で囲んだ範囲（大通繁華街周辺、滞在時間60分以上）を抽出して集計を行った。



(6) 主な指標の状況

4月8日時点

指 標				岩手県
医療提供体制の 負荷	①医療の ひっ迫具合	入院医療	確保病床の 使用率	27.0% (+ 6.3) (108/400床)
			入院率 (入院者/療養者)	3.6% (+ 0.0) (108/3015人)
		重症者用 病床	確保病床の 使用率	3.0% (+ 3.0) (1/33床)
	②療養者数 (対人口10万人)			245.7 人 (+ 54.3) (実数3015人)
感染の 状況	③PCR陽性率 (直近1週間)			31.0% (+ 4.4) (2033/6551人)
	④新規陽性者数 (対人口10万人・直近1週間)			165.7 人 (+ 39.4) (実数2033人)
	⑤感染経路不明割合 (直近1週間)			28.4% (▲ 4.1) (577/2033人)

※ ( ) は、前週差。また、入院率は療養者数 (対人口10万人) が10人以上の場合に適用。

【参考】 岩手県新型コロナウイルス感染症対策の基本的対処方針 別表

新たなレベル分類の判断基準

新たなレベル分類	判断基準
レベル0 (感染者ゼロレベル)	新規陽性者数ゼロを維持できている状況
レベル1 (維持すべきレベル)	安定的に一般医療が確保され、新型コロナウイルス感染症に対し医療が対応できている状況
レベル2 (警戒を強化すべきレベル)	医療体制のフェーズが2になった場合 (確保病床の使用率が概ね 20%を超えた状況)
レベル3 (対策を強化すべきレベル)	「3週間後に必要とされる病床数」が県内において確保病床数に到達した場合又は病床使用率や重症病床使用率が 50%を超えた場合に、県が総合的に判断する その際には、感染状況その他様々な指標も併せて評価する
レベル4 (避けたいレベル)	一般医療を大きく制限しても、新型コロナウイルス感染症への医療に対応できない状況