

## 新型コロナウイルス感染症に係る発生状況等について

## 1 岩手県内の患者の発生状況等

## (1) 県内の患者の入退院等の状況

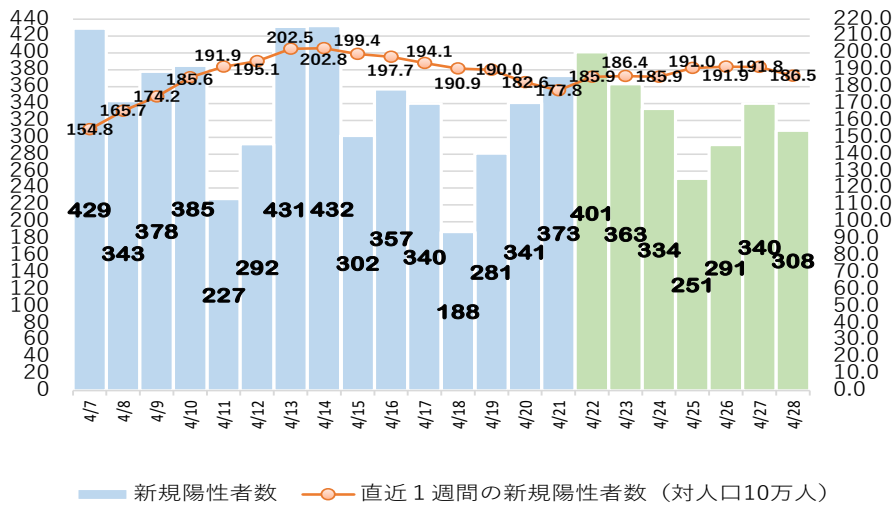
4月28日 12時時点

累計 患者数	内訳						
	入院数	うち 重症者	宿泊 療養中	自宅 療養中	入院等 調整中	退院・ 療養解除	死亡者
27,119人 (+308)	79人 (▲7)	1人 (0)	81人 (▲2)	3,343人 (+59)	0人 (0)	23,531人 (+258)	85人 (0)

( ) は前日からの増減数

## (2) 県内の新規陽性者数推移

(単位：人)



## (3) 保健所管内別の新規陽性者数

保健所名	3月25日 ～ 3月31日	4月1日 ～ 4月7日	4月8日 ～ 4月14日	4月15日 ～ 4月21日	4月22日 ～ 4月28日	累計
県 央	246 人	299 人	387 人	305 人	231 人	3,932 人
中 部	351 人	504 人	783 人	815 人	784 人	6,786 人
奥 州	272 人	299 人	391 人	232 人	294 人	2,879 人
一 関	140 人	187 人	112 人	151 人	158 人	1,959 人
大船渡	12 人	14 人	16 人	9 人	7 人	564 人
釜 石	20 人	1 人	20 人	5 人	6 人	267 人
宮 古	27 人	19 人	44 人	42 人	44 人	720 人
久 慈	71 人	130 人	190 人	101 人	161 人	1,545 人
二 戸	37 人	31 人	17 人	22 人	38 人	588 人
盛岡市	428 人	415 人	528 人	500 人	565 人	7,879 人
計	1,604 人	1,899 人	2,488 人	2,182 人	2,288 人	27,119 人

(4) 県内の行政検査件数

(単位：件)

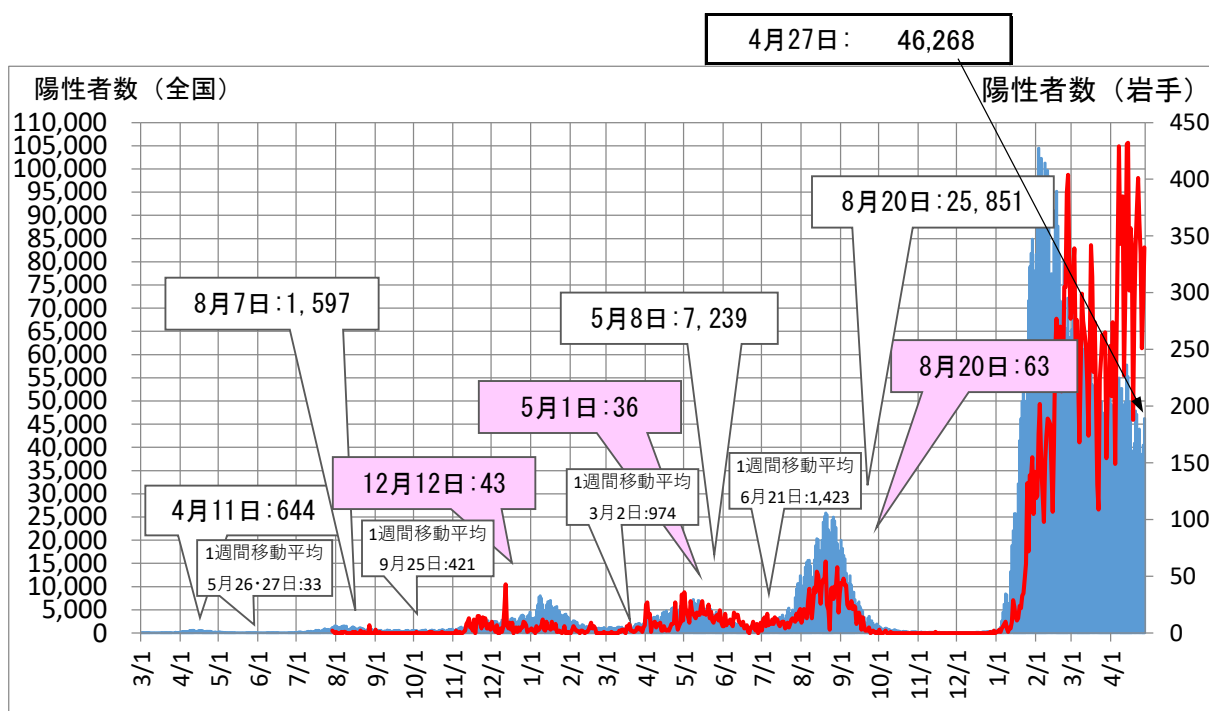
検査結果判明日	4/21 (木)	4/22 (金)	4/23 (土)	4/24 (日)	4/25 (月)	4/26 (火)	4/27 (水)	累計※
環境保健 研究センター	1	40	3	51	6	41	2	32,274
民間検査機関 医療機関	1,694	1,122	1,064	307	680	1,597	1,579	216,341
合計	1,695	1,162	1,067	358	686	1,638	1,581	248,615
ウイルス検出数	401	363	334	251	291	340	308	27,119

※累計：令和2年2月13日からの累計

2 全国の患者の発生状況等

(1) 全国の新規陽性者数推移

(単位：人)

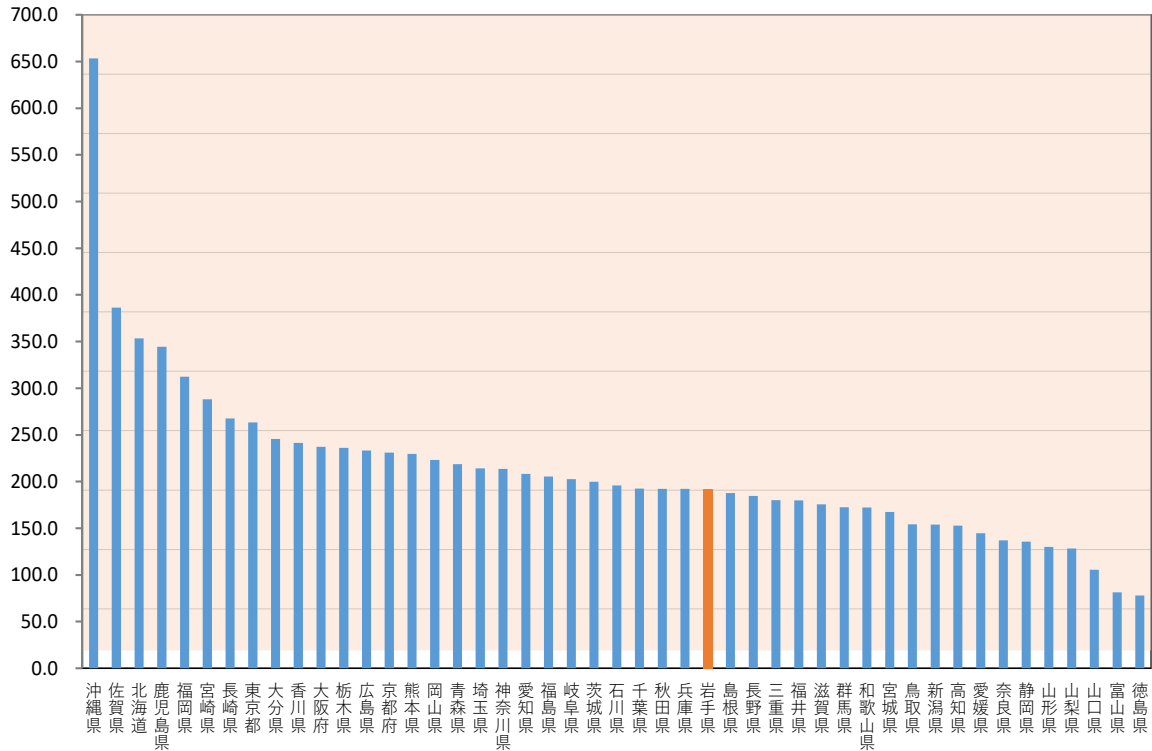


(2) 東北地方の新規陽性者数

(単位：人)

県名	3月24日 ～ 3月30日	3月31日 ～ 4月6日	4月7日 ～ 4月13日	4月14日 ～ 4月20日	4月21日 ～ 4月27日	累計
青森県	3,519	3,162	3,394	2,578	2,723	47,703
岩手県	1,593	1,723	2,485	2,241	2,353	26,811
宮城県	3,797	4,073	4,104	3,623	3,861	73,078
秋田県	1,793	1,926	2,197	2,096	1,858	24,089
山形県	1,288	1,240	1,318	1,469	1,401	22,802
福島県	2,864	3,606	4,147	3,804	3,790	50,737

(3) 全国の直近1週間の新規陽性者数（対人口10万人）： 4月21日～4月27日

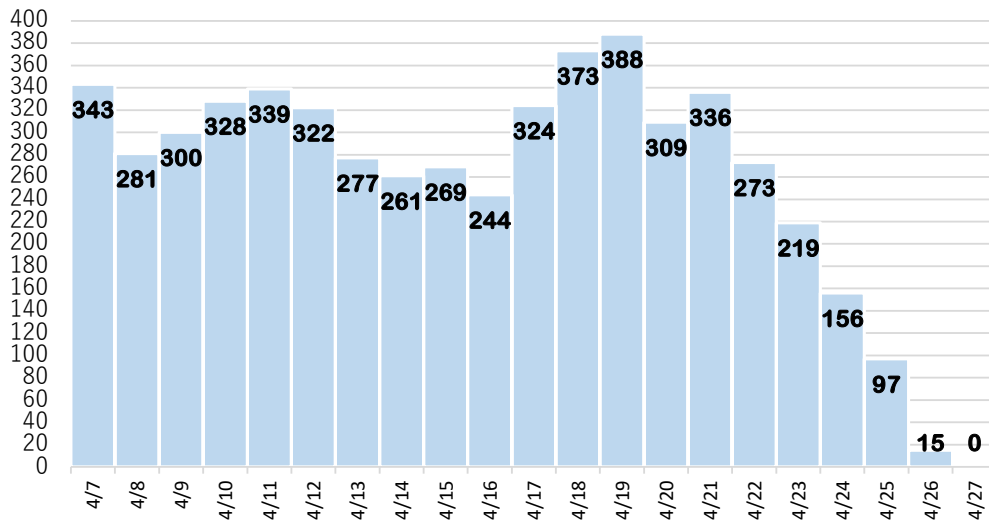


都道府県	10万人あたり陽性者数	岡山県	223.0	福井県	179.7
沖縄県	653.3	青森県	218.5	滋賀県	175.6
佐賀県	386.3	埼玉県	214.1	群馬県	172.4
北海道	353.4	神奈川県	213.6	和歌山県	172.3
鹿児島県	344.4	愛知県	208.1	宮城県	167.4
福岡県	312.2	福島県	205.3	鳥取県	154.1
宮崎県	288.0	岐阜県	202.6	新潟県	153.9
長崎県	267.5	茨城県	199.8	高知県	152.9
東京都	263.4	石川県	195.9	愛媛県	144.7
大分県	245.5	千葉県	192.5	奈良県	137.0
香川県	241.3	秋田県	192.3	静岡県	135.7
大阪府	237.1	兵庫県	192.3	山形県	130.0
栃木県	236.2	岩手県	191.8	山梨県	128.2
広島県	233.4	島根県	187.8	山口県	105.4
京都府	230.9	長野県	184.7	富山県	81.4
熊本県	229.5	三重県	180.1	徳島県	77.9

### 3 感染の状況や医療ひっ迫の状況等を評価するための指標

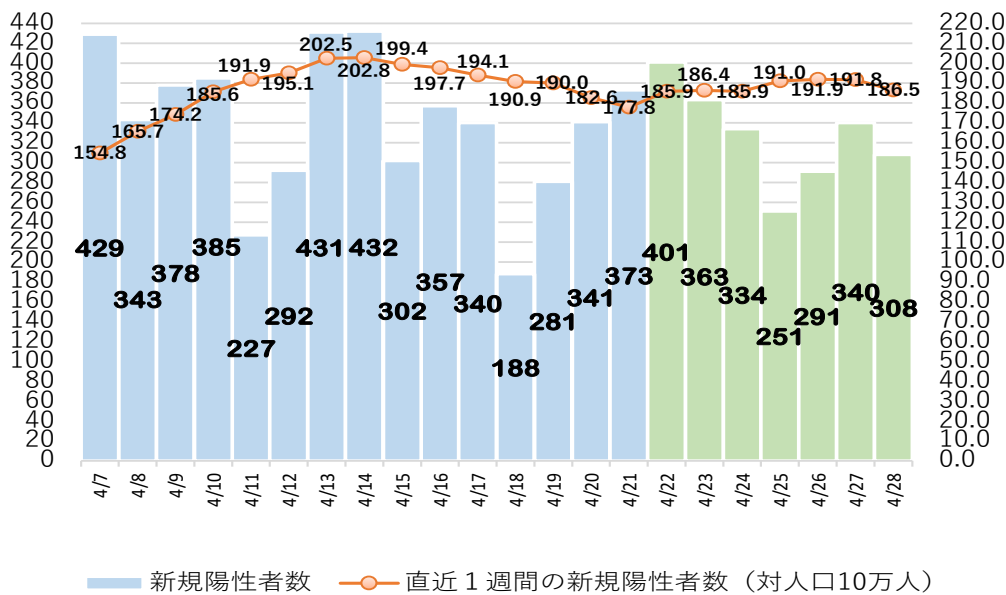
#### (1) 発症日別陽性者数

(単位：人)

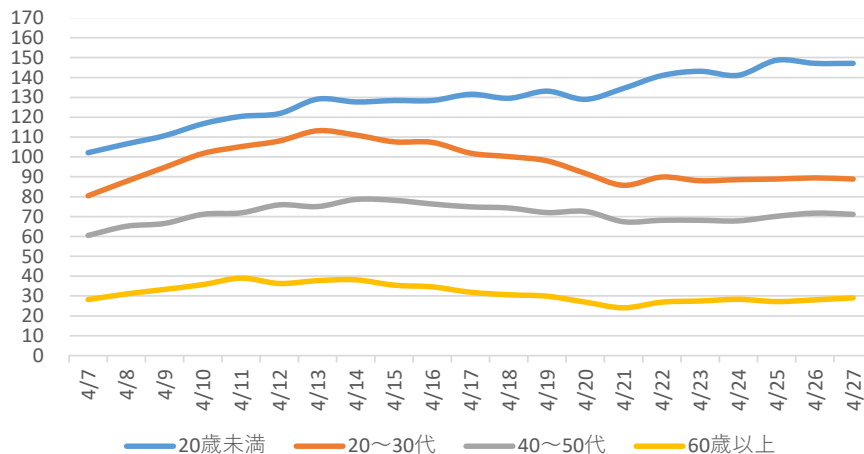


#### 【再掲】 県内の新規陽性者数推移

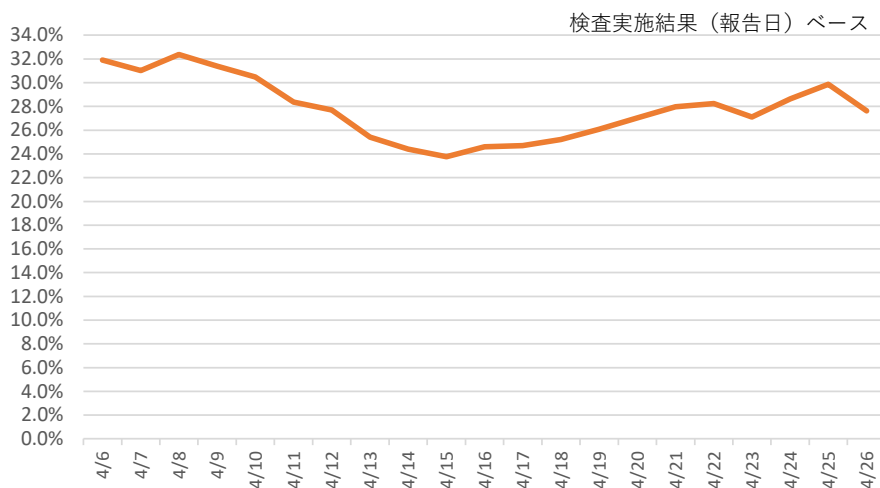
(単位：人)



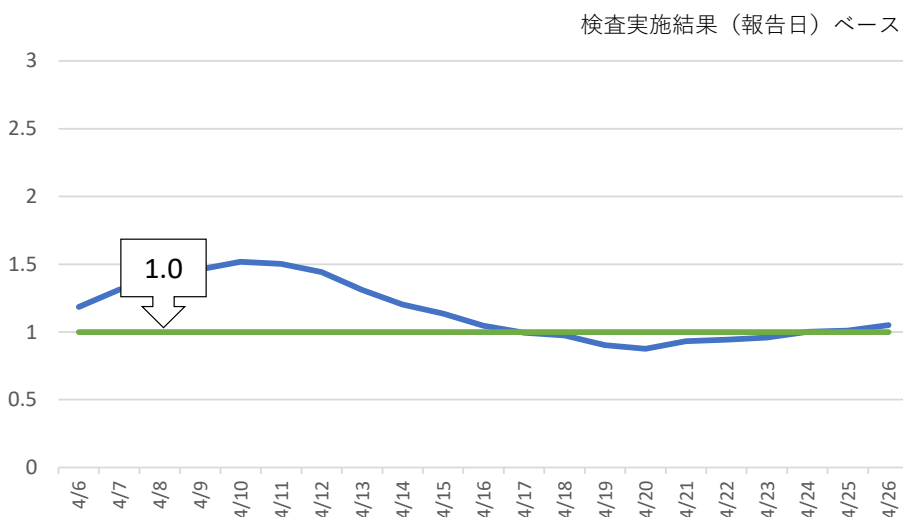
#### (2) 年齢階層別新規陽性者数 (1週間移動平均)



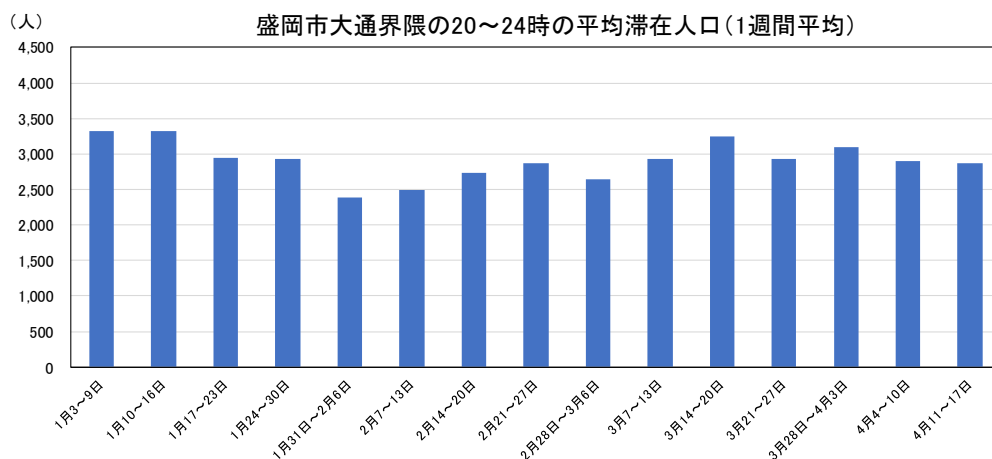
(3) PCR陽性率（1週間移動平均）



(4) 今週先週比（新規陽性者数）



(5) 歓楽街の夜間の人流



**【出典及び分析方法】** KDDI Location Analyzer (<https://k-locationanalyzer.com/>)

- ・滞在人口はauスマートフォンユーザーのうち個別同意を得たユーザーを対象に、個人を特定できない処理を行って集計した**拡大推計値**である。未成年者・インバウンドは集計対象外。
- ・右の地図で囲んだ範囲（大通繁華街周辺、滞在時間60分以上）を抽出して集計を行った。

(6) 主な指標の状況

4月28日時点

(※⑤は4月27日時点)

指 標				岩手県
医療提供体制の 負荷	①医療の ひっ迫具合	入院医療	確保病床の 使用率	19.8% (▲ 0.5) (79/400床)
			入院率 (入院者/療養者)	2.3% (▲ 0.1) (79/3503人)
		重症者用 病床	確保病床の 使用率	3.0% (+ 0.0) (1/33床)
	②療養者数 (対人口10万人)			285.5 人 (+ 10.1) (実数3503人)
感染の 状況	③PCR陽性率 (直近1週間)			27.9% (+ 0.9) (2288/8187人)
	④新規陽性者数 (対人口10万人・直近1週間)			186.5 人 (+ 8.6) (実数2288人)
	⑤感染経路不明割合 (直近1週間)			25.2% (▲ 1.5) (593/2353人)

※ ( ) は、前週差。また、入院率は療養者数 (対人口10万人) が10人以上の場合に適用。

【参考】岩手県新型コロナウイルス感染症対策の基本的対処方針 別表

新たなレベル分類の判断基準

新たなレベル分類	判断基準
レベル0 (感染者ゼロレベル)	新規陽性者数ゼロを維持できている状況
レベル1 (維持すべきレベル)	安定的に一般医療が確保され、新型コロナウイルス感染症に対し医療が対応できている状況
レベル2 (警戒を強化すべきレベル)	医療体制のフェーズが2になった場合 (確保病床の使用率が概ね 20%を超えた状況)
レベル3 (対策を強化すべきレベル)	「3週間後に必要とされる病床数」が県内において確保病床数に到達した場合又は病床使用率や重症病床使用率が 50%を超えた場合に、県が総合的に判断する その際には、感染状況その他様々な指標も併せて評価する
レベル4 (避けたいレベル)	一般医療を大きく制限しても、新型コロナウイルス感染症への医療に対応できない状況