

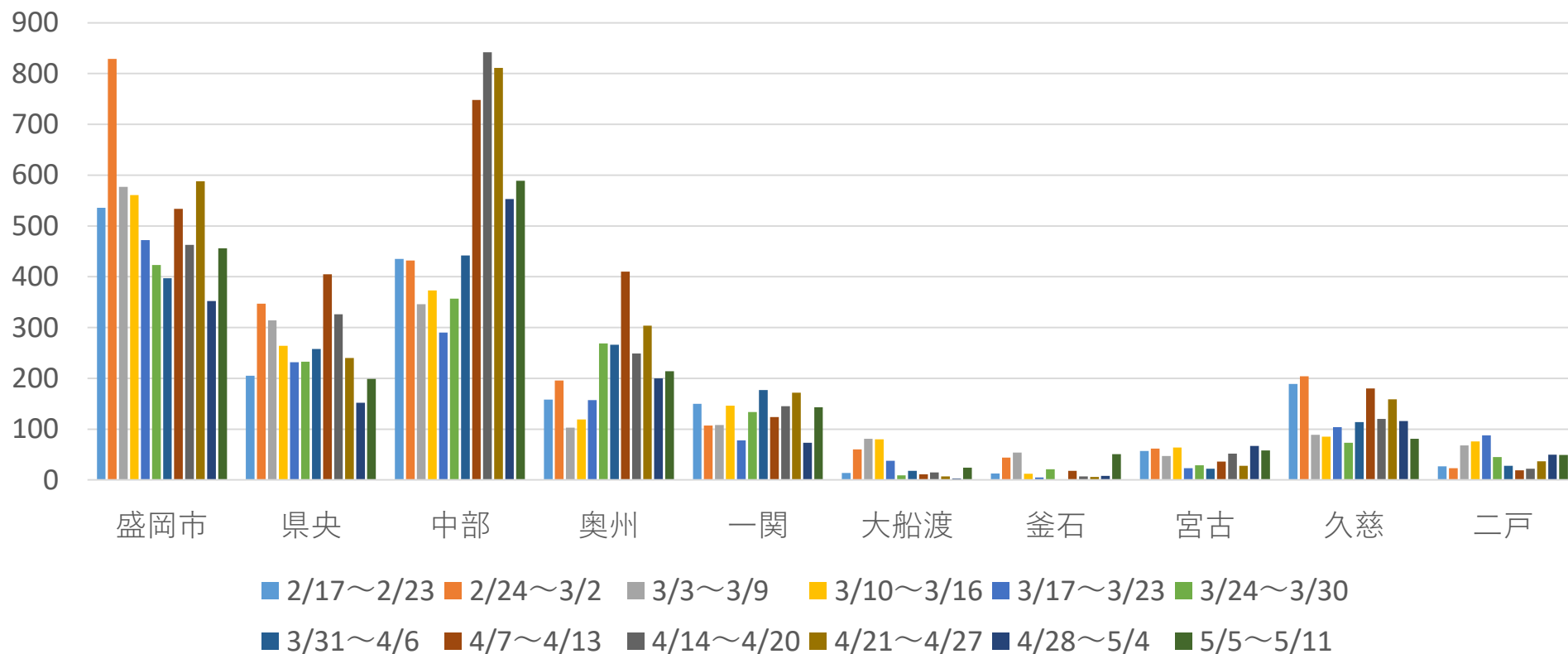
岩手県内の感染状況について

資料1-3

保健所管内別新規患者数(令和4年2月17日～5月11日)

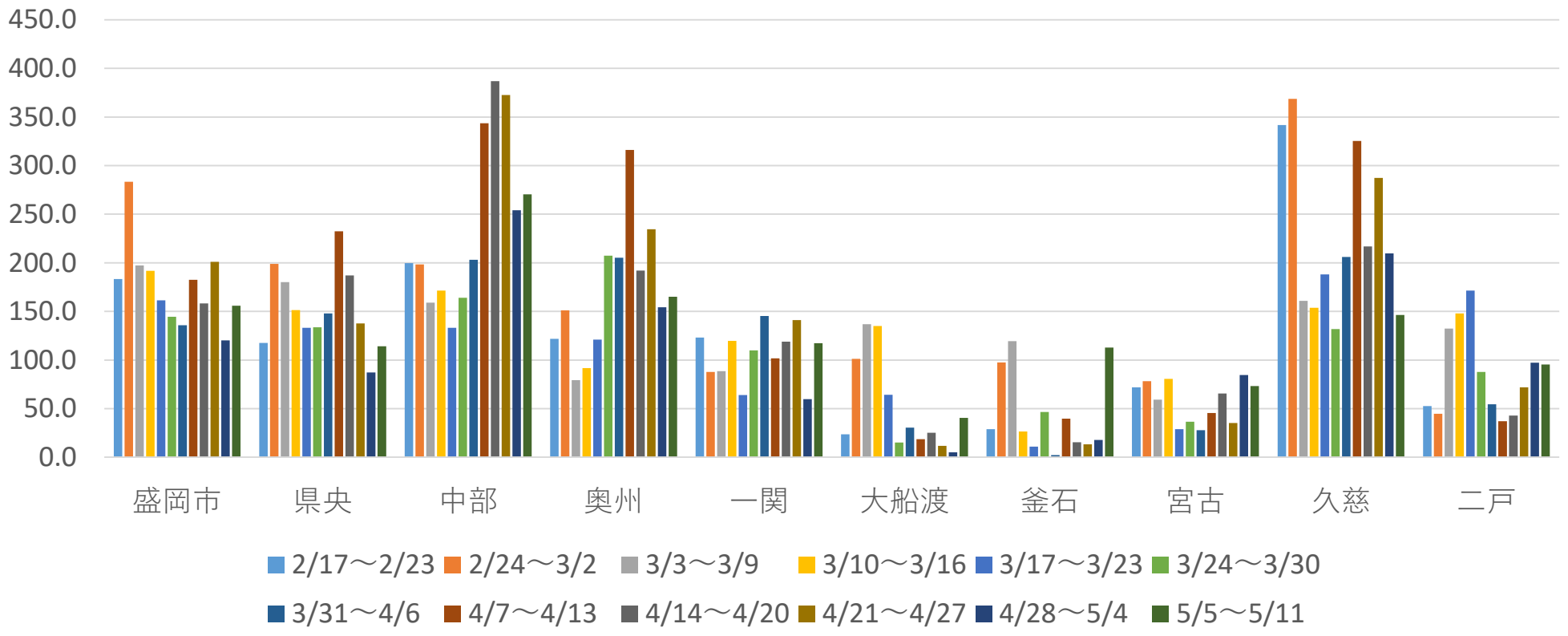
第56回本部員会議資料
令和4年5月13日
保健福祉部

新規患者数の推移(保健所管内別)



保健所管内別新規患者数(令和4年2月17日～5月11日)

新規患者数の推移(保健所管内別)
 ～1週間ごとの人口10万人当たりの患者数～



クラスターの発生状況 (令和4年4月26日～5月9日)

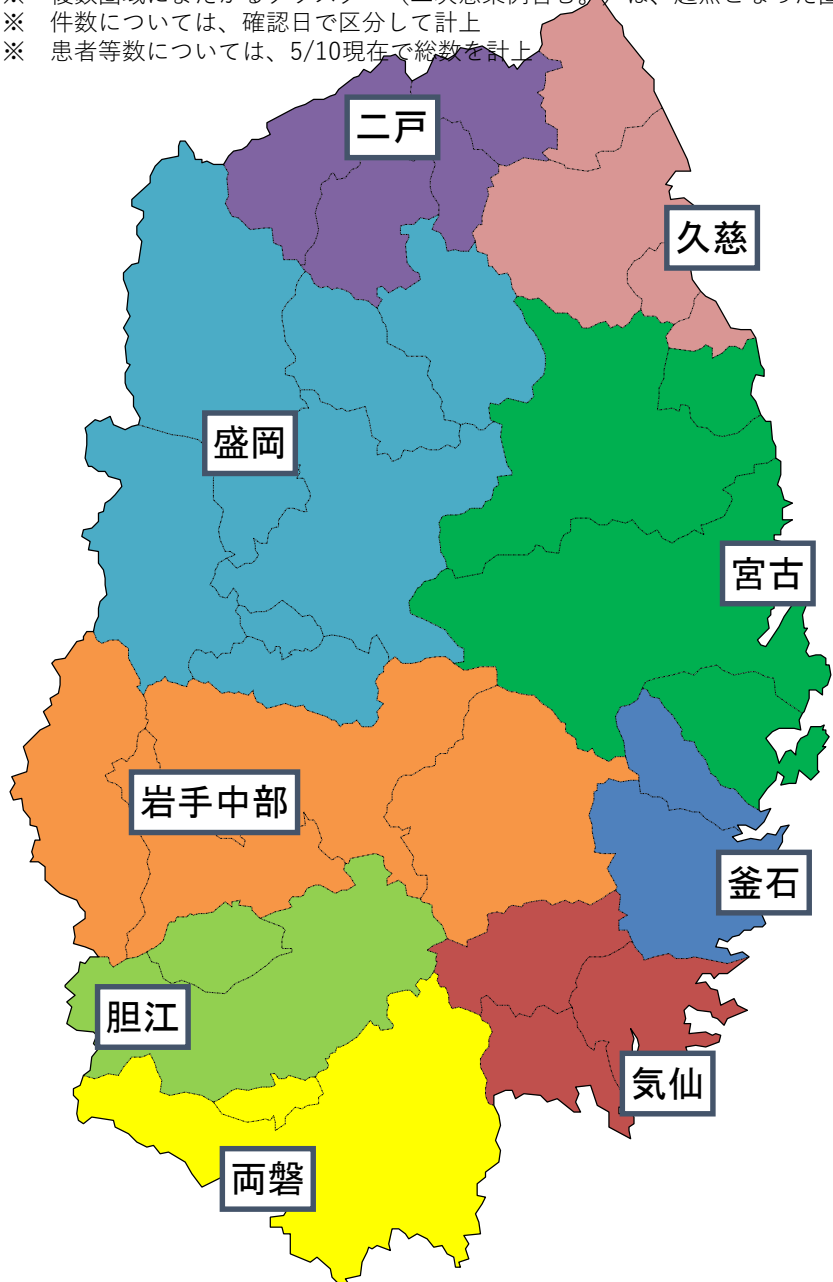
※ 複数圏域にまたがるクラスター（二次感染例含む。）は、起点となった圏域に計上
 ※ 件数については、確認日で区分して計上
 ※ 患者等数については、5/10現在で総数を計上

盛岡 区分1	4/26～5/2		5/3～5/9	
	件数	人数	件数	人数
教育・保育施設			1	45
職場	2	11	1	9

岩手中部 区分	4/26～5/2		5/3～5/9	
	件数	人数	件数	人数
学校	5	48	1	18
教育・保育施設	2	37		
職場	1	12	1	5
スポーツ活動	1	7	2	16

胆江 区分	4/26～5/2		5/3～5/9	
	件数	人数	件数	人数
学校			1	40
教育・保育施設	1	10		
高齢者施設			1	7
職場	1	15		

両磐 区分	4/26～5/2		5/3～5/9	
	件数	人数	件数	人数
学校			1	12
高齢者施設	1	24		
会食			1	15
スポーツ活動	1	16	1	9



二戸 区分	4/26～5/2		5/3～5/9	
	件数	人数	件数	人数
高齢者施設	1	24		
職場	1	11		

久慈 区分	4/26～5/2		5/3～5/9	
	件数	人数	件数	人数
高齢者施設			1	15
教育・保育施設	1	13		

宮古 区分	4/26～5/2		5/3～5/9	
	件数	人数	件数	人数
学校	1	15		
教育・保育施設	2	25	1	21
高齢者施設			1	21

釜石 区分	4/26～5/2		5/3～5/9	
	件数	人数	件数	人数

気仙 区分	4/26～5/2		5/3～5/9	
	件数	人数	件数	人数

クラスターの発生状況 (令和4年4月26日～5月9日)

※ 複数圏域にまたがるクラスター（二次感染例含む。）は、起点となった圏域に計上

※ 件数については、確認日で区分して計上 ※ 患者等数については、5/10現在で総数を計上

月	No.	区 分	二 次 保 健 医 療 圏	患者 等数
4/26 ～ 5/2	429	学校126	岩手中部	11
	430	学校127	岩手中部	13
	431	学校128	岩手中部	9
	432	教育・保育施設116	胆江	10
	433	教育・保育施設117	宮古	18
	434	職場66	二戸	11
	435	職場67	盛岡	6
	436	学校129	岩手中部	7
	437	学校130	宮古	15
	438	高齢者施設31	二戸	24
	439	職場68	盛岡	5
	440	職場69	岩手中部	12
	441	教育・保育施設118	宮古	7
	442	教育・保育施設119	岩手中部	23
	443	スポーツ活動20	岩手中部	7
	444	スポーツ活動21	両磐	16
	445	教育・保育施設120	岩手中部	14
	446	学校131	岩手中部	8
	447	職場70	胆江	15
	448	高齢者施設32	両磐	24
449	教育・保育施設121	久慈	13	

月	No.	区 分	二 次 保 健 医 療 圏	患者 等数
5/3 ～ 5/9	450	職場71	岩手中部	5
	451	教育・保育施設122	宮古	21
	452	学校132	奥州	40
	453	高齢者施設33	胆江	7
	454	学校133	両磐	12
	455	高齢者施設34	宮古	21
	456	高齢者施設35	久慈	15
	457	教育・保育施設123	盛岡	45
	458	学校134	岩手中部	18
	459	会食6	両磐	15
	460	職場72	盛岡	9
	461	スポーツ活動22	岩手中部	9
	462	スポーツ活動23	岩手中部	7
	463	スポーツ活動24	両磐	9
	467	高齢者施設36	岩手中部	5

クラスターの発生状況（令和4年4月26日～5月9日まとめ）

※ 複数圏域にまたがるクラスター（二次感染例含む。）は、起点となった圏域に計上 ※ 件数については、確認日で区分して計上 ※ 患者等数については、5/10現在で総数を計上

区 分	4月26日～5月2日		5月3日～9日	
	件数	患者等数	件数	患者等数
学校	6	63	3	70
教育・保育施設	6	85	2	66
高齢者施設	2	48	3	43
職場	5	49	2	14
スポーツ活動	2	23	3	25
共同生活				
福祉事務所				
医療施設				
会食			1	15
計	21	268	14	233

ゲノム解析結果

実施時期	総件数 (件)	解析結果						摘 要
		アルファ株	デルタ株	オミクロン株 (BA.1)	オミクロン株 (BA.2)	その他	解析不能	
令和3年12月	3			3				令和3年12月公表分検体
令和4年1月	67		7	52	1		7	令和4年1月公表分検体
2月	48			47			1	令和4年1～2月公表分検体
3月	36		1	35				令和4年2～3月公表分検体
4月	57			33	21		3	令和4年4月公表分検体
5月①	12			2	10			令和4年4月16日～5月2日公表分検体
5月②	10			0	10			令和4年5月4日～5月10日公表分検体
計	233	0	8	172	42	0	11	