

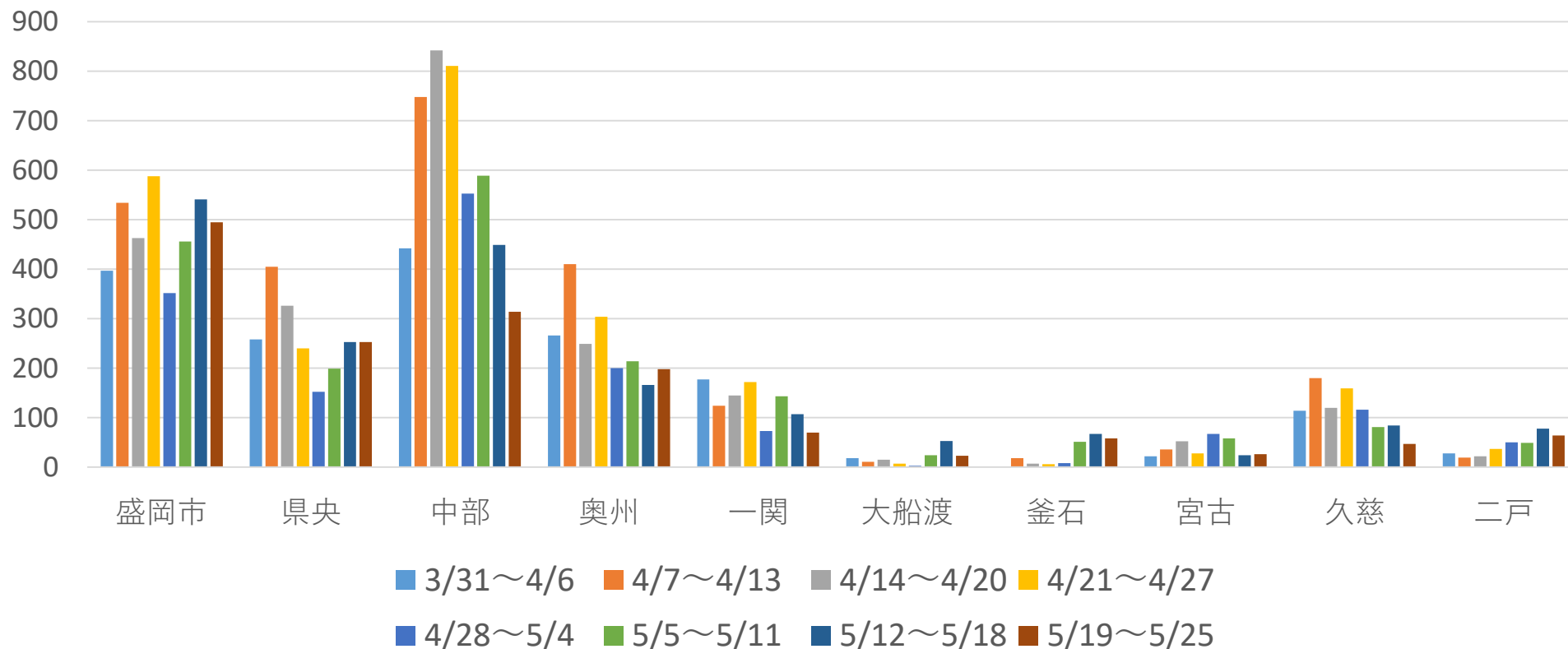
岩手県内の感染状況について

資料1-3

保健所管内別新規患者数(令和4年3月31日～5月25日)

第57回本部員会議資料
令和4年5月30日
保健福祉部

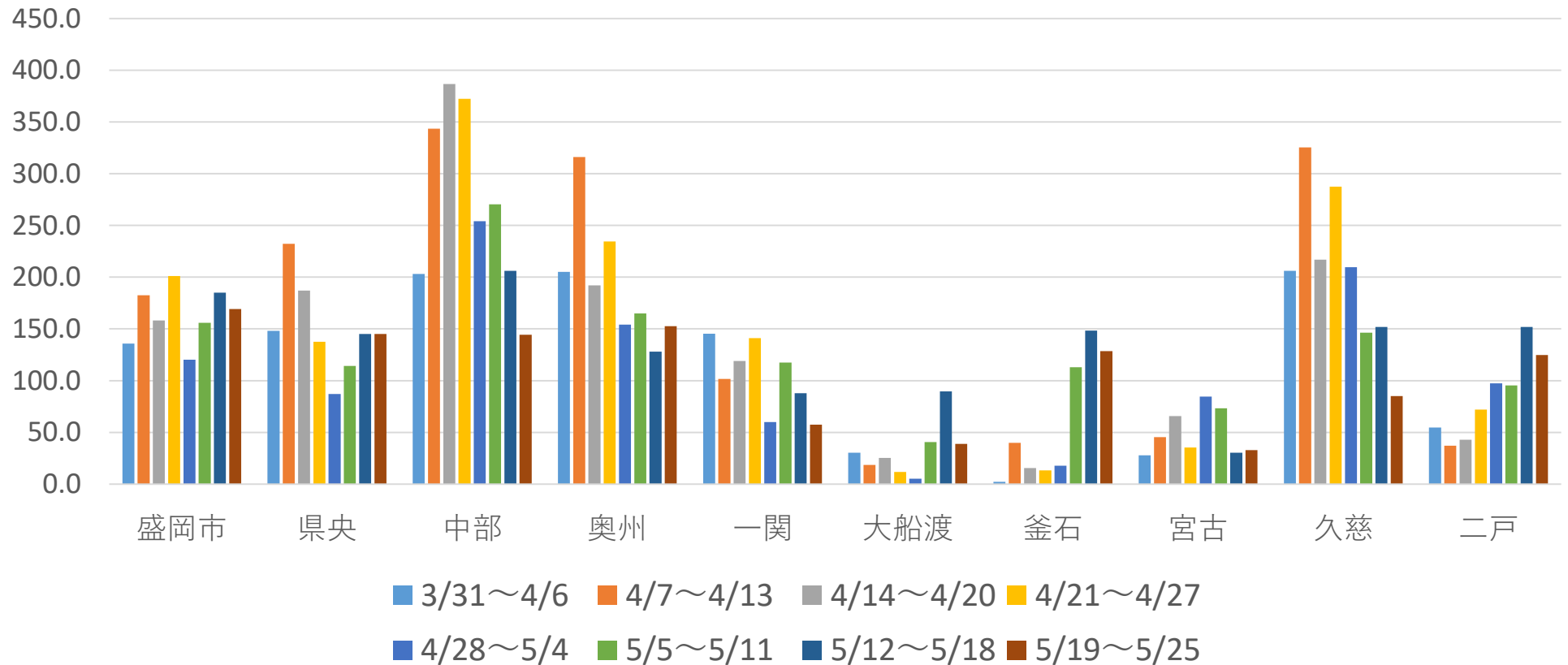
新規患者数の推移(保健所管内別)



保健所管内別新規患者数(令和4年3月31日～5月25日)

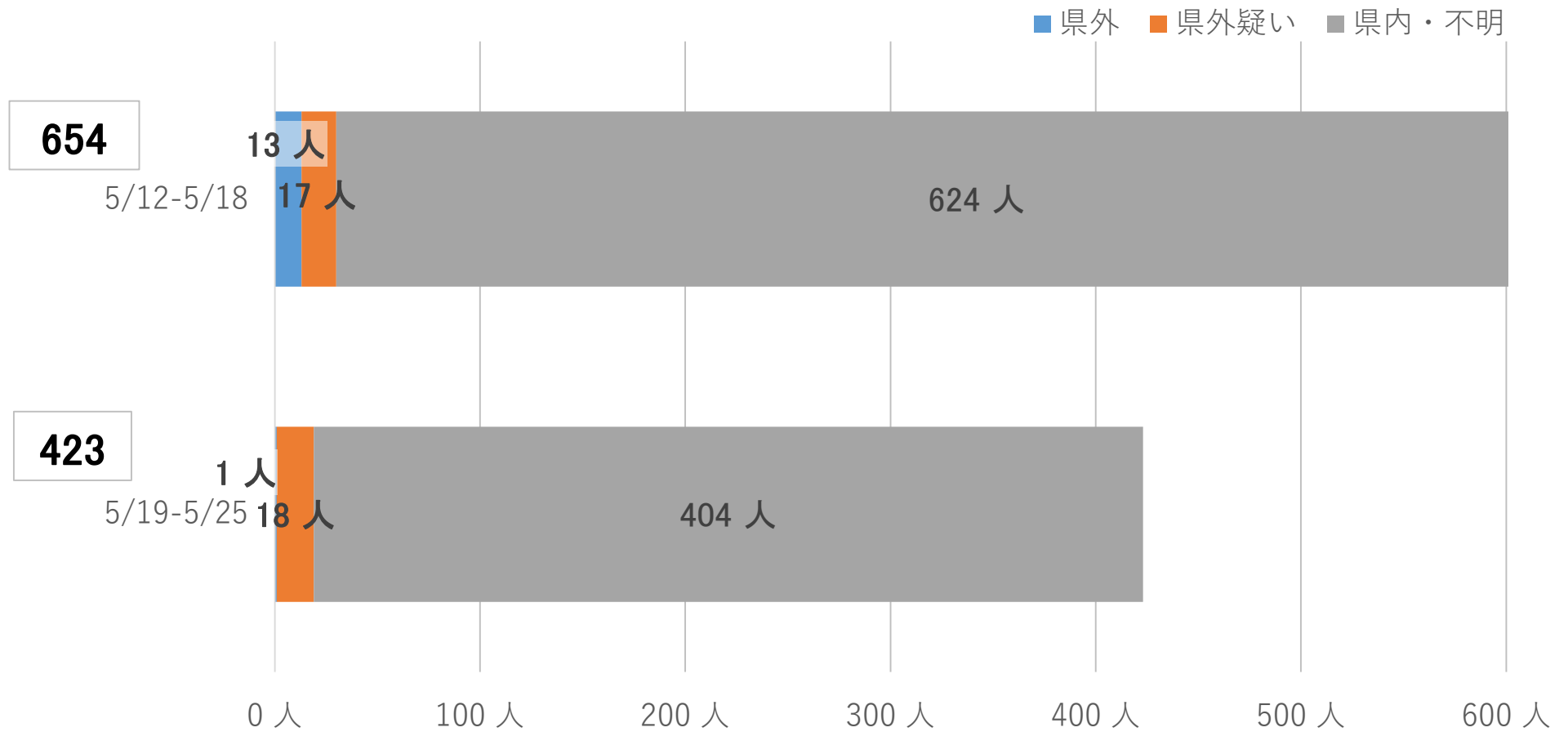
新規患者数の推移(保健所管内別)

～1週間ごとの人口10万人当たりの患者数～

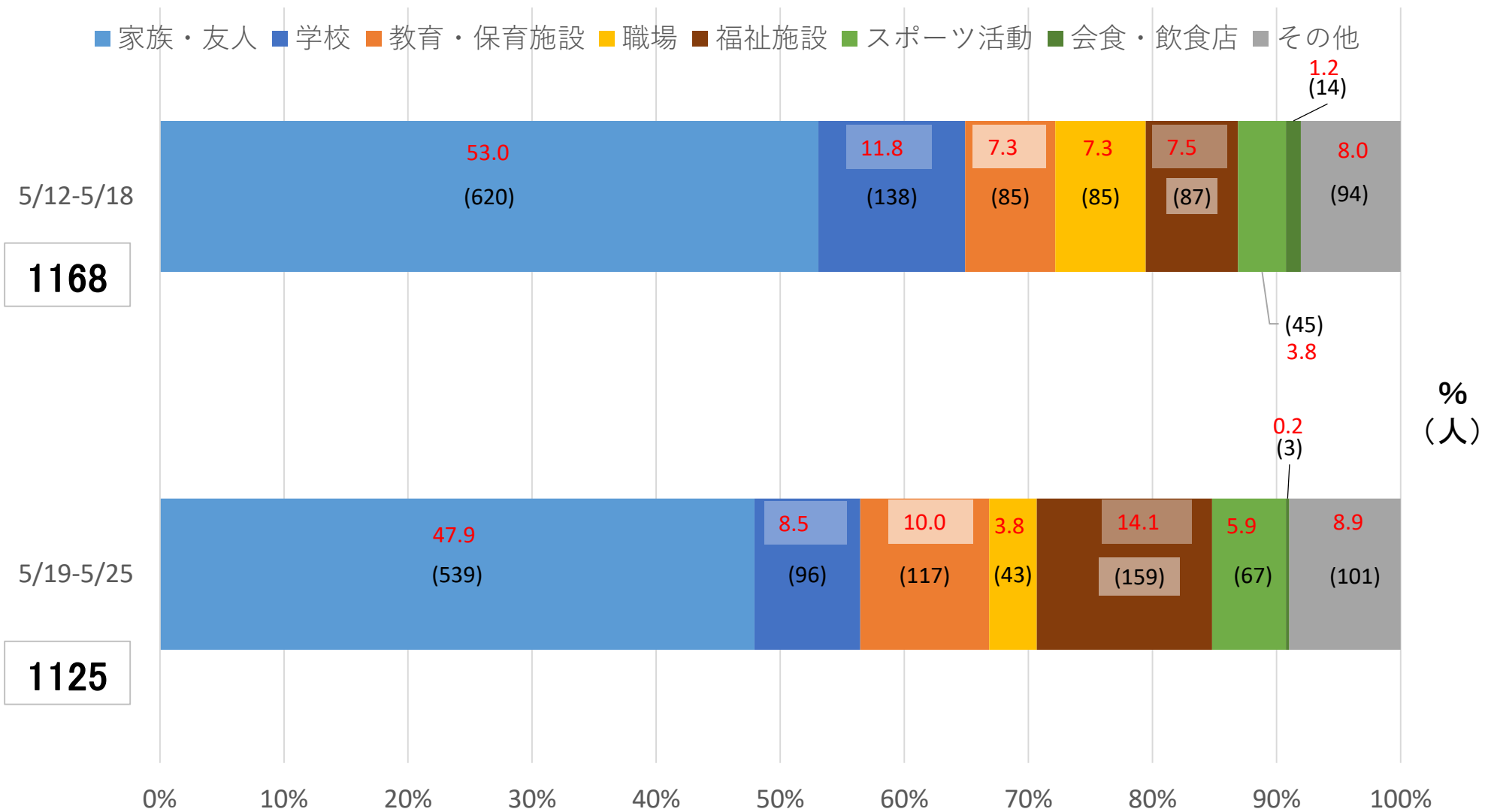


感染患者の推定感染経路(初発感染例)

県外・県外疑いの初発感染例割合比較



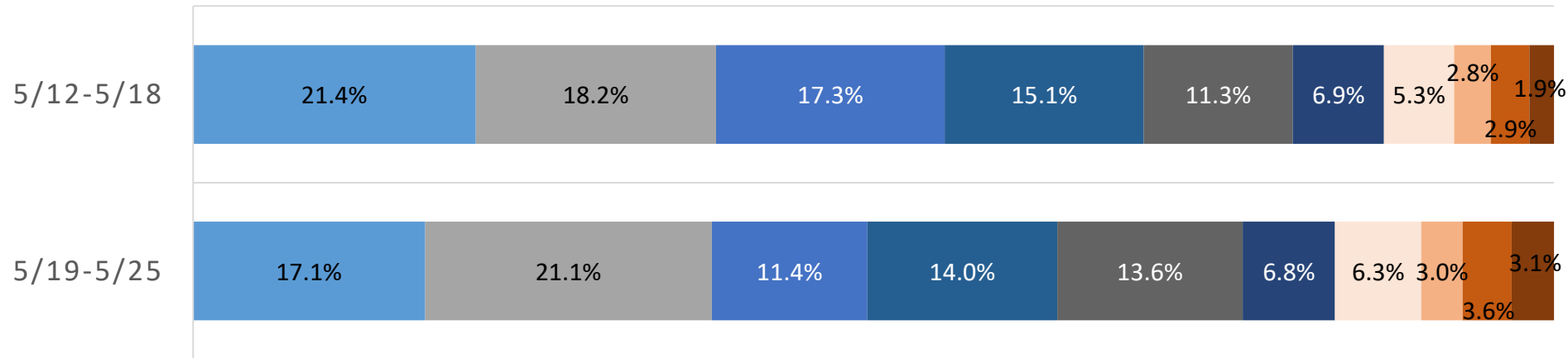
二次感染患者の感染経路



患者の状況(年齢構成)

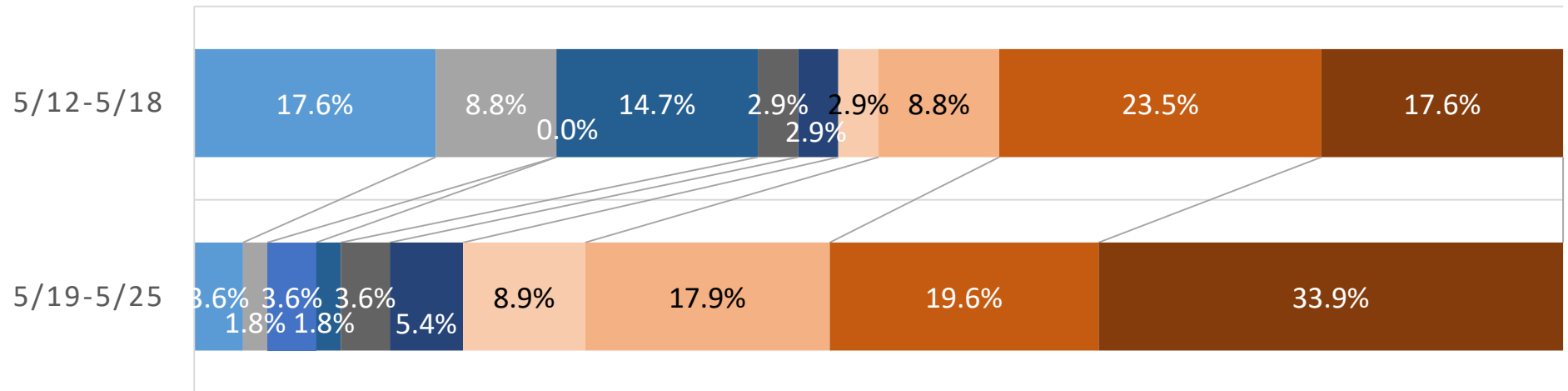
1 患者の年齢構成

■ 10歳未満 ■ 10代 ■ 20代 ■ 30代 ■ 40代 ■ 50代 ■ 60代 ■ 70代 ■ 80代 ■ 90歳以上



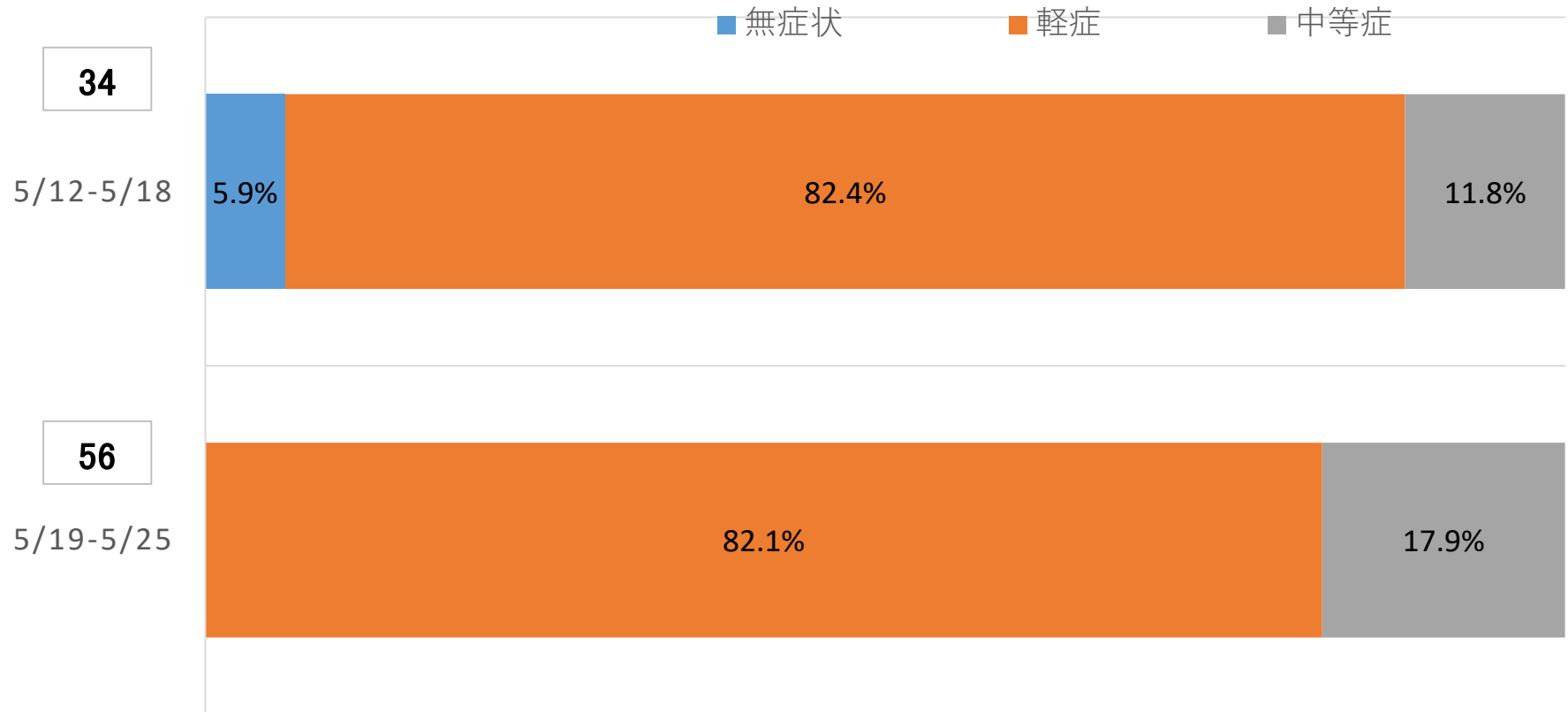
2 入院患者の年齢構成

■ 10歳未満 ■ 10代 ■ 20代 ■ 30代 ■ 40代 ■ 50代 ■ 60代 ■ 70代 ■ 80代 ■ 90歳以上



患者の状況(入院患者)

入院患者の症状割合



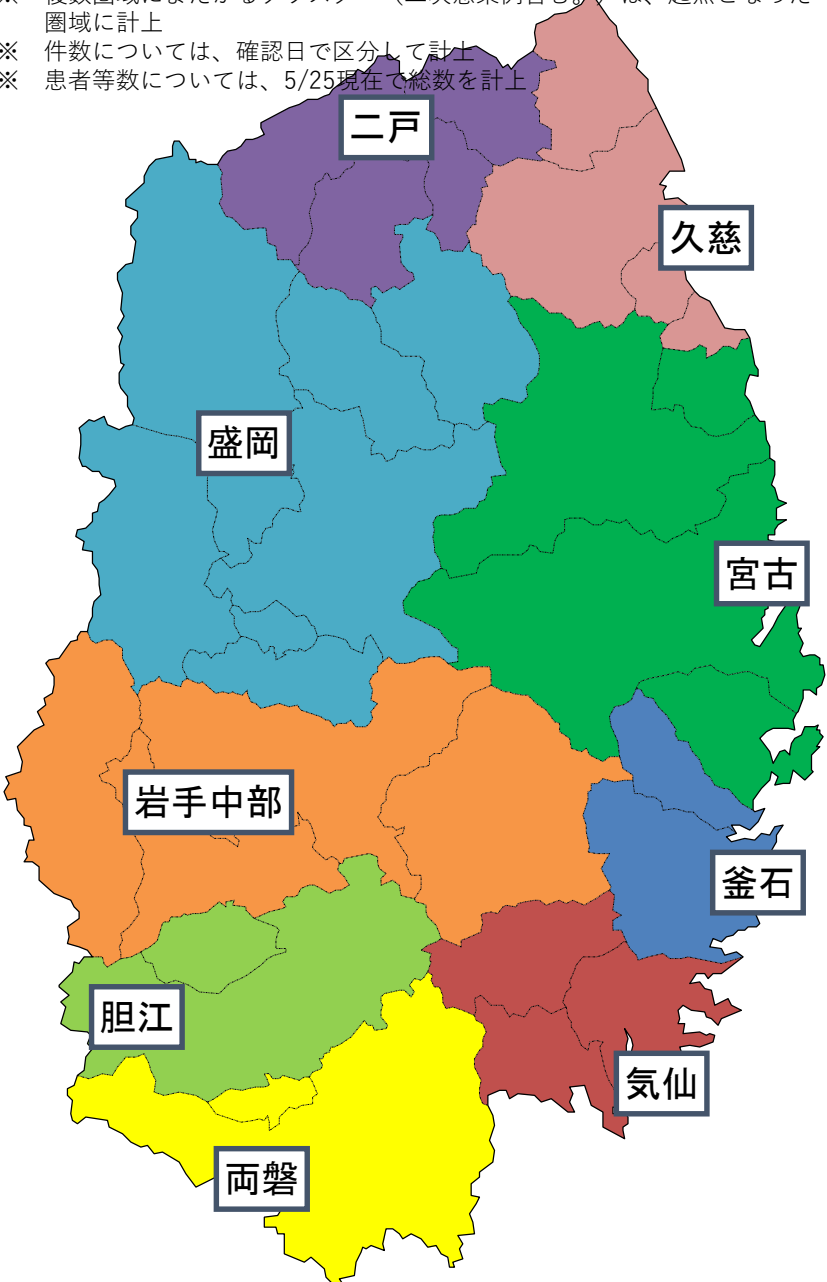
クラスターの発生状況 (令和4年5月12日～5月25日)

※ 複数圏域にまたがるクラスター（二次感染例含む。）は、起点となった圏域に計上
 ※ 件数については、確認日で区分して計上
 ※ 患者等数については、5/25現在で総数を計上

盛岡 区分	5/12～5/18		5/19～5/25	
	件数	人数	件数	人数
学校	1	30		
教育・保育施設	4	55	2	22
高齢者施設	2	15	5	49
職場	2	24		
医療施設			1	13

岩手中部 区分	5/12～5/18		5/19～5/25	
	件数	人数	件数	人数
学校	1	18	1	8
教育・保育施設			3	30
高齢者施設			1	28
職場			1	7
医療施設			1	15
福祉事務所			1	5
スポーツ活動	1	16		

胆江 区分	5/12～5/18		5/19～5/25	
	件数	人数	件数	人数
学校			1	12
教育・保育施設	1	8		
高齢者施設			1	43
スポーツ活動			1	11



二戸 区分	5/12～5/18		5/19～5/25	
	件数	人数	件数	人数
学校	2	26		
福祉事務所			1	27

久慈 区分	5/12～5/18		5/19～5/25	
	件数	人数	件数	人数

宮古 区分	5/12～5/18		5/19～5/25	
	件数	人数	件数	人数
高齢者施設	1	15		

釜石 区分	5/12～5/18		5/19～5/25	
	件数	人数	件数	人数
学校	1	34		
教育・保育施設			1	18
職場	1	8		

気仙 区分	5/12～5/18		5/19～5/25	
	件数	人数	件数	人数
教育・保育施設	1	23		
職場			1	6
スポーツ活動			1	9

両磐 区分	5/12～5/18		5/19～5/25	
	件数	人数	件数	人数
教育・保育施設	1	12		
共同生活			1	7

クラスターの発生状況 (令和4年5月12日～5月25日)

※ 複数圏域にまたがるクラスター（二次感染例含む。）は、起点となった圏域に計上

月	No.	区 分	二 次 保 健 医 療 圏	患者 等数
5/12 ～ 5/18	467	職場74	釜石	8
	468	学校135	二戸	13
	469	高齢者施設38	盛岡	10
	470	職場75	盛岡	18
	471	教育・保育施設124	盛岡	19
	472	高齢者施設39	盛岡	5
	473	教育・保育施設125	盛岡	11
	474	学校136	盛岡	30
	475	職場76	盛岡	6
	476	教育・保育施設126	盛岡	13
	477	スポーツ活動25	岩手中部	16
	478	学校137	釜石	34
	479	学校138	二戸	13
	480	教育・保育施設127	盛岡	12
	481	学校139	岩手中部	18
	482	教育・保育施設128	胆江	8
483	教育・保育施設129	両磐	12	
484	教育・保育施設130	大船渡	23	
485	高齢者施設40	宮古	15	

※ 件数については、確認日で区分して計上 ※ 患者等数については、5/25現在で総数を計上

月	No.	区 分	二 次 保 健 医 療 圏	患者 等数
5/19 ～ 5/25	486	高齢者施設41	盛岡	18
	487	学校140	胆江	12
	488	教育・保育施設131	釜石	18
	489	高齢者施設42	盛岡	11
	490	医療施設15	岩手中部	15
	491	高齢者施設43	胆江	43
	492	共同生活7	両磐	7
	493	福祉事業所8	二戸	27
	494	高齢者施設44	盛岡	7
	495	高齢者施設45	盛岡	8
	496	医療施設16	盛岡	13
	497	教育・保育施設132	岩手中部	11
	498	職場77	気仙	6
	499	職場78	岩手中部	7
	500	スポーツ活動26	胆江	11
	501	教育・保育施設133	盛岡	11
	502	教育・保育施設134	岩手中部	6
	503	福祉事業所9	岩手中部	5
	504	教育・保育施設135	盛岡	11
505	教育・保育施設136	岩手中部	13	

クラスターの発生状況（令和4年5月12日～5月25日）

※ 複数圏域にまたがるクラスター（二次感染例含む。）は、起点となった圏域に計上 ※ 件数については、確認日で区分して計上 ※ 患者等数については、5/25現在で総数を計上

月	No.	区 分	二 次 保 健 医 療 圏	患者 等数
5/19	506	スポーツ活動27	気仙	9
～	507	高齢者施設46	盛岡	5
	508	高齢者施設47	岩手中部	28
5/25	509	学校141	岩手中部	8

区 分	5月12日～18日		5月19日～25日	
	件数	患者 等数	件数	患者 等数
学校	5	108	2	20
教育・保育施設	7	98	6	70
高齢者施設	3	30	7	120
職場	3	32	2	13
スポーツ活動	1	16	2	20
共同生活			1	7
福祉事務所			2	32
医療施設			2	28
計	19	284	24	310