

新型コロナウイルス感染症に係る発生状況等について

1 岩手県内の患者の発生状況等

(1) 県内の患者の入退院等の状況

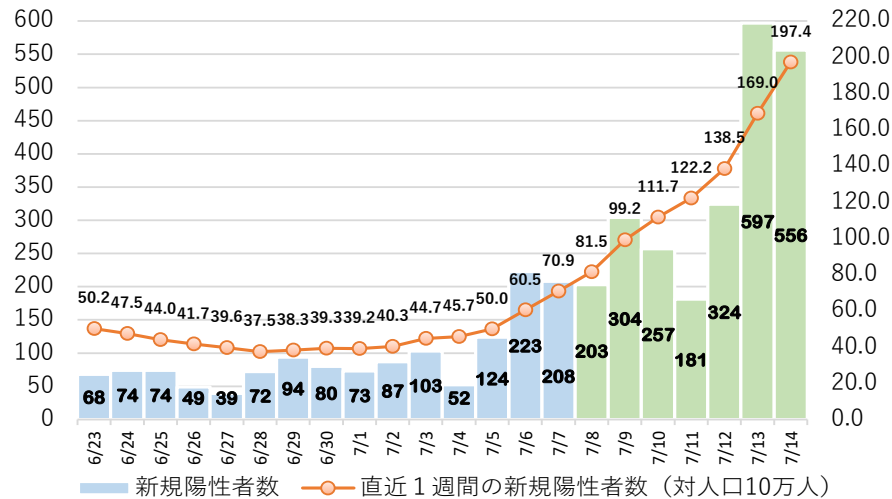
7月14日 12時時点

累計 患者数	内訳						
	入院数	うち 重症者	宿泊 療養中	自宅 療養中	入院等 調整中	退院・ 療養解除	死亡者
41,339人 (+556)	74人 (+7)	0人 (0)	92人 (+10)	2,641人 (+401)	0人 (0)	38,435人 (+138)	97人 (0)

( ) は前日からの増減数

(2) 県内の新規陽性者数推移

(単位：人)



(3) 保健所管内別の新規陽性者数

保健所名	6月10日 ～ 6月16日	6月17日 ～ 6月23日	6月24日 ～ 6月30日	7月1日 ～ 7月7日	7月8日 ～ 7月14日	累計
県 央	223人	169人	160人	210人	387人	6,327人
中 部	162人	81人	68人	189人	346人	10,023人
奥 州	84人	54人	40人	72人	351人	4,455人
一 関	42人	27人	13人	19人	102人	2,642人
大船渡	28人	26人	17人	25人	85人	941人
釜 石		1人	2人	11人	94人	605人
宮 古	5人	6人		5人	45人	963人
久 慈	8人	9人	11人	59人	172人	2,182人
二 戸	8人	15人	18人	60人	79人	1,037人
盛岡市	313人	228人	153人	220人	760人	12,163人
計	873人	616人	482人	870人	2,421人	41,338人

(4) 県内の行政検査件数

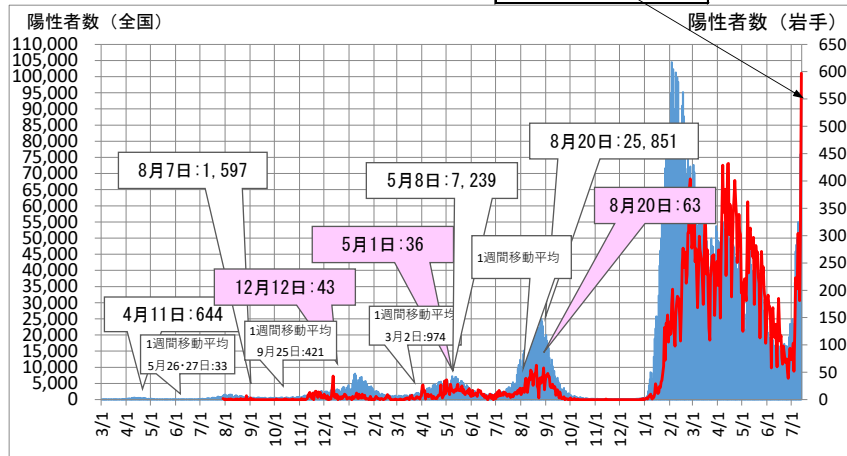
(単位：件)

検査結果判明日	7/7 (木)	7/8 (金)	7/9 (土)	7/10 (日)	7/11 (月)	7/12 (火)	7/13 (水)	累計*
環境保健 研究センター	25	25	78	0	0	12	43	35,087
民間検査機関 医療機関	642	725	1,164	412	882	1,581	2,443	277,577
合 計	667	750	1,242	412	882	1,593	2,486	312,664
ウイルス検出数	203	304	257	181	324	597	556	41,339

※累計：令和2年2月13日からの累計

## 2 全国の患者の発生状況等

### (1) 全国の新規陽性者数推移



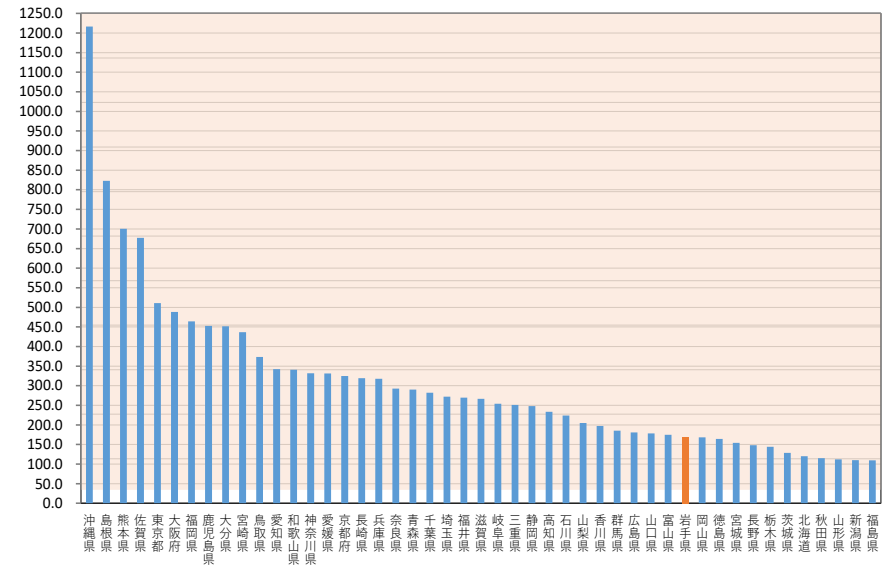
### (2) 東北地方の新規陽性者数

県名	6月9日 ～ 6月15日		6月16日 ～ 6月22日		6月23日 ～ 6月29日		6月30日 ～ 7月6日		7月7日 ～ 7月13日		累計
青森県	1,269	1,477	1,596	1,912	3,612	69,179					
岩手県	866	681	470	742	2,074	40,783					
宮城県	1,856	1,596	1,330	1,911	3,559	99,270					
秋田県	538	309	236	301	1,111	33,450					
山形県	486	405	503	605	1,209	32,266					
福島県	726	845	546	845	2,025	69,490					

### (3) 全国の新規陽性者数

都道府県	患者数	長野県	699	岡山県	759
北海道	1,349	富山県	426	広島県	1,252
青森県	700	石川県	709	山口県	512
宮城県	870	福井県	388	徳島県	278
秋田県	268	愛知県	6,364	香川県	417
山形県	268	岐阜県	992	愛媛県	867
福島県	507	静岡県	2,195	高知県	370
東京都	16,878	三重県	1,068	福岡県	5,180
神奈川県	6,193	大阪府	10,452	佐賀県	1,071
埼玉県	5,002	兵庫県	4,158	長崎県	861
千葉県	3,837	京都府	2,069	熊本県	2,561
茨城県	632	滋賀県	731	大分県	1,124
栃木県	704	奈良県	1,040	宮崎県	1,199
群馬県	857	和歌山県	630	鹿児島県	1,579
山梨県	350	島根県	1,024	沖縄県	3,518
新潟県	585	鳥取県	376	岩手県	597

### (4) 全国の直近1週間の新規陽性者数(対人口10万人): 7月7日~7月13日

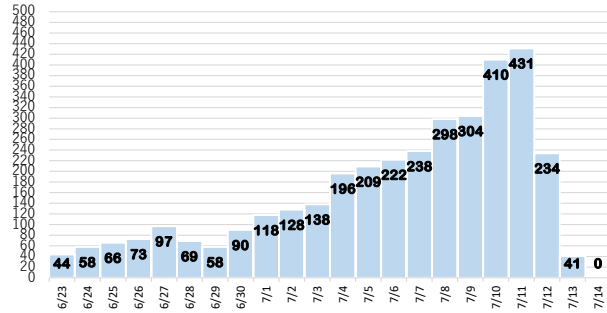


都道府県	10万人あたり 陽性者数	1週間前との増減	京都府	324.9	↑	176.4	群馬県	185.4	↑	113.7
沖縄県	1216.7	↑	長崎県	319.1	↑	123.8	広島県	180.7	↑	72.1
島根県	822.7	↑	兵庫県	317.8	↑	171.0	山口県	178.4	↑	75.1
熊本県	700.4	↑	奈良県	292.8	↑	186.2	富山県	175.0	↑	91.2
佐賀県	677.3	↑	青森県	289.9	↑	136.4	岩手県	169.0	↑	108.5
東京都	510.9	↑	千葉県	282.1	↑	162.1	岡山県	168.2	↑	86.5
大阪府	488.1	↑	埼玉県	271.9	↑	152.2	徳島県	164.1	↑	82.9
福岡県	464.0	↑	福井県	269.8	↑	154.6	宮城県	154.3	↑	71.4
鹿児島県	452.8	↑	滋賀県	266.5	↑	147.5	長野県	148.0	↑	90.2
大分県	451.4	↑	岐阜県	254.2	↑	131.3	栃木県	144.0	↑	87.9
宮崎県	436.5	↑	三重県	251.0	↑	127.4	茨城県	128.6	↑	65.9
鳥取県	373.4	↑	静岡県	247.9	↑	156.0	北海道	120.2	↑	38.0
愛知県	342.1	↑	高知県	233.5	↑	92.2	秋田県	115.0	↑	83.8
和歌山県	340.8	↑	石川県	223.9	↑	122.1	山形県	112.2	↑	56.1
神奈川県	332.0	↑	山梨県	205.1	↑	123.7	新潟県	110.2	↑	59.1
愛媛県	331.2	↑	香川県	197.1	↑	107.0	福島県	109.7	↑	63.9

### 3 感染の状況や医療ひっ迫の状況等を評価するための指標

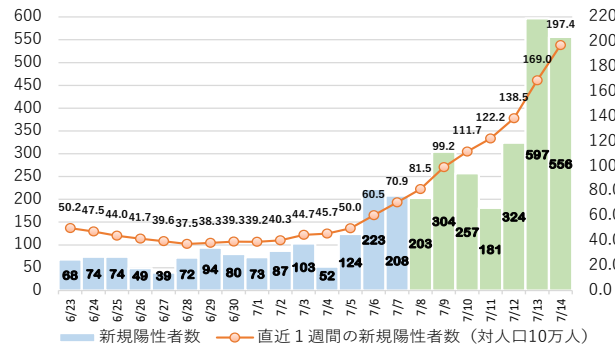
(1) 発症日別陽性者数

(単位：人)

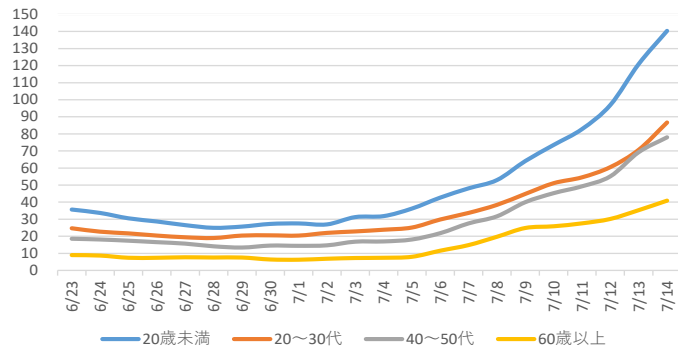


【再掲】県内の新規陽性者数推移

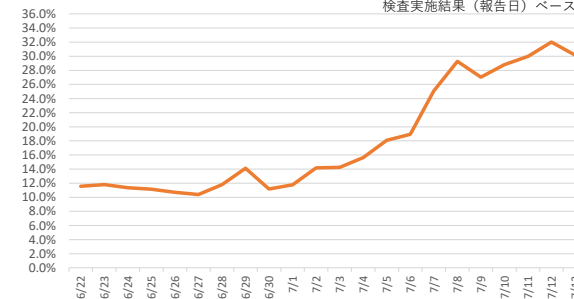
(単位：人)



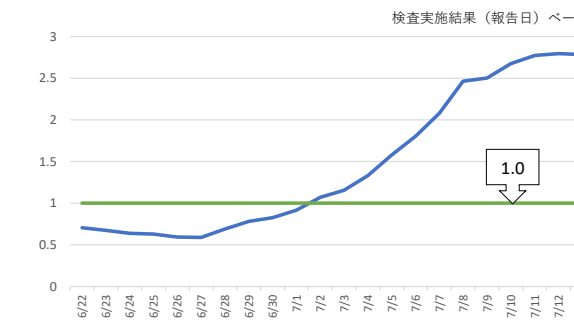
(2) 年齢階層別新規陽性者数 (1週間移動平均)



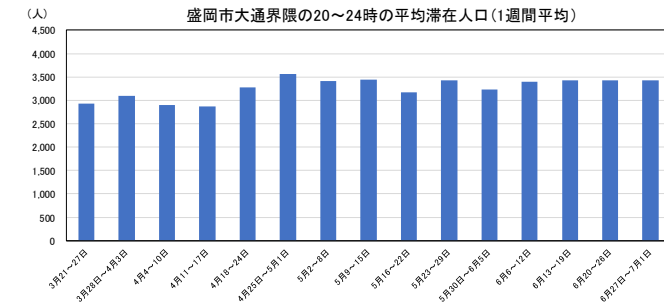
(3) PCR陽性率 (1週間移動平均)



(4) 今週先週比 (新規陽性者数)



(5) 歓楽街の夜間の人流



※7月2～5日はKDDI通信障害のためデータなし  
**【出典及び分析方法】** KDDI Location Analyzer (<https://k-locationanalyzer.com/>)  
 ・滞在人口はauスマートフォンユーザーのうち個別同意を得たユーザーを対象に、個人を特定できない処理を行って集計した**推定値**である。未成年者・インバンドは集計対象外。  
 ・右の地図で囲んだ範囲(大通紫華街周辺、滞在時間60分以上)を抽出して集計を行った。



(6) 主な指標の状況

7月14日時点

指標			岩手県	
医療提供体制の 負荷	①医療の ひっ迫具合	入院医療	確保病床の 使用率	17.0% (+ 11.8) (74/435床)
			入院率 (入院者/療養者)	2.6% (+ 0.6) (74/2807人)
		重症者用 病床	確保病床の 使用率	0.0% (+ 0.0) (0/33床)
	②療養者数 (対人口10万人)			228.8人 (+ 144.0) (実数2807人)
感染の 状況	③PCR陽性率 (直近1週間)			30.2% (+ 11.2) (2422/8032人)
	④新規陽性者数 (対人口10万人・直近1週間)			197.4人 (+ 126.5) (実数2422人)
	⑤感染経路不明割合 (直近1週間)			35.3% (+ 1.8) (854/2422人)

※ ( ) は、前週差。また、入院率は療養者数(対人口10万人)が10人以上の場合に適用。

【参考】岩手県新型コロナウイルス感染症対策の基本的対処方針 別表

新たなレベル分類の判断基準

新たなレベル分類	判断基準
レベル0 (感染者ゼロレベル)	新規陽性者数ゼロを維持できている状況
レベル1 (維持すべきレベル)	安定的に一般医療が確保され、新型コロナウイルス感染症に対し医療が対応できている状況
レベル2 (警戒を強化すべきレベル)	医療体制のフェーズが2になった場合 (確保病床の使用率が概ね 20%を超えた状況)
レベル3 (対策を強化すべきレベル)	「3週間後に必要とされる病床数」が県内において確保病床数に到達した場合又は病床使用率や重症病床使用率が 50%を超えた場合に、県が総合的に判断する その際には、感染状況その他様々な指標も併せて評価する
レベル4 (避けたいレベル)	一般医療を大きく制限しても、新型コロナウイルス感染症への医療に対応できない状況