

## 新型コロナウイルス感染症に係る発生状況等について

## 1 岩手県内の患者の発生状況等

## (1) 県内の患者の入退院等の状況

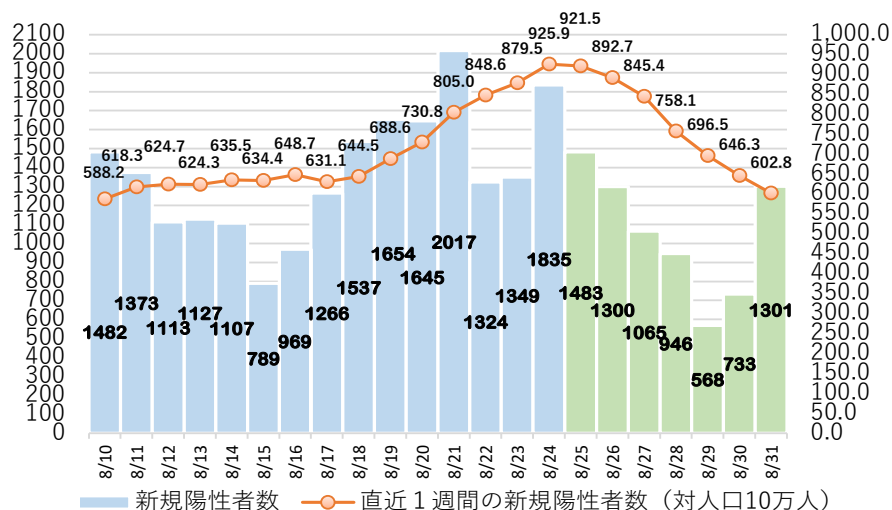
8月31日 12時時点

累計 患者数	内訳						
	入院数	うち 重症者	宿泊 療養中	自宅 療養中	入院等 調整中	退院・ 療養解除	死亡者
91,141人 (+1,301)	171人 (+5)	0人 (0)	60人 (+4)	9,364人 (+97)	0人 (0)	81,383人 (+1,195)	163人 (0)

( ) は前日からの増減数

## (2) 県内の新規陽性者数推移

(単位：人)



## (3) 年代別の新規陽性者数

(単位：人)

公表日	10歳未満	10代	20代	30代	40代	50代	60代	70代	80代	90歳以上	合計
8/31	237	158	141	199	215	125	92	74	43	17	1301

## (4) 保健所管内別の新規陽性者数

保健所名	7月28日 ～ 8月3日	8月4日 ～ 8月10日	8月11日 ～ 8月17日	8月18日 ～ 8月24日	8月25日 ～ 8月31日	累計
県 央	958人	1111人	1209人	1679人	1229人	13,833人
中 部	1319人	1214人	1296人	2171人	1340人	19,145人
奥 州	707人	670人	658人	1182人	904人	9,612人
一 関	537人	741人	713人	992人	698人	7,060人
大船渡	209人	246人	346人	504人	320人	2,763人
釜 石	152人	151人	237人	303人	282人	2,003人
宮 古	352人	221人	300人	529人	371人	3,019人
久 慈	274人	372人	220人	536人	278人	4,283人
二 戸	236人	157人	215人	463人	273人	2,702人
盛岡市	1986人	2334人	2550人	3002人	1701人	26,721人
計	6,730人	7,217人	7,744人	11,361人	7,396人	91,141人

## (5) 県内の行政検査件数

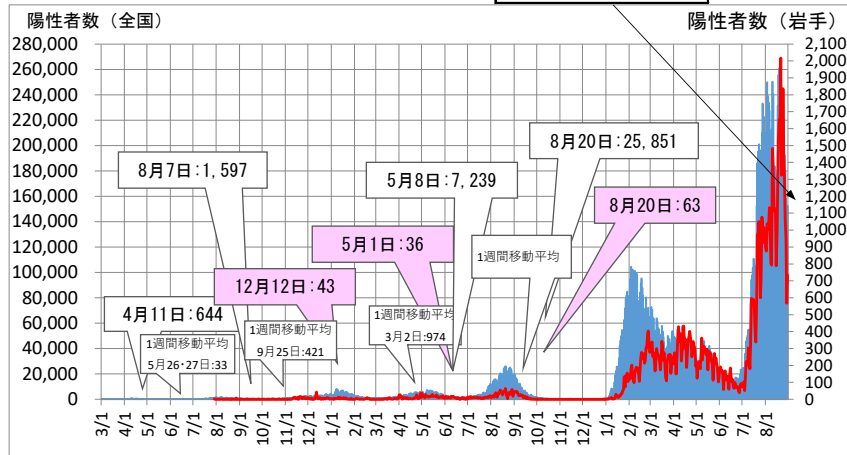
(単位：件)

検査結果判明日	8/24 (水)	8/25 (木)	8/26 (金)	8/27 (土)	8/28 (日)	8/29 (月)	8/30 (火)	累計※
環境保健 研究センター	37	0	29	169	53	92	8	38,318
民間検査機関 医療機関	2,853	2,599	2,464	2,546	1,052	1,606	3,119	373,639
合 計	2,890	2,599	2,493	2,715	1,105	1,698	3,127	411,957
ウイルス検出数	1,483	1,300	1,065	946	568	733	1,301	91,141

※累計：令和2年2月13日からの累計

## 2 全国の患者の発生状況等

(1) 全国の新規陽性者数推移



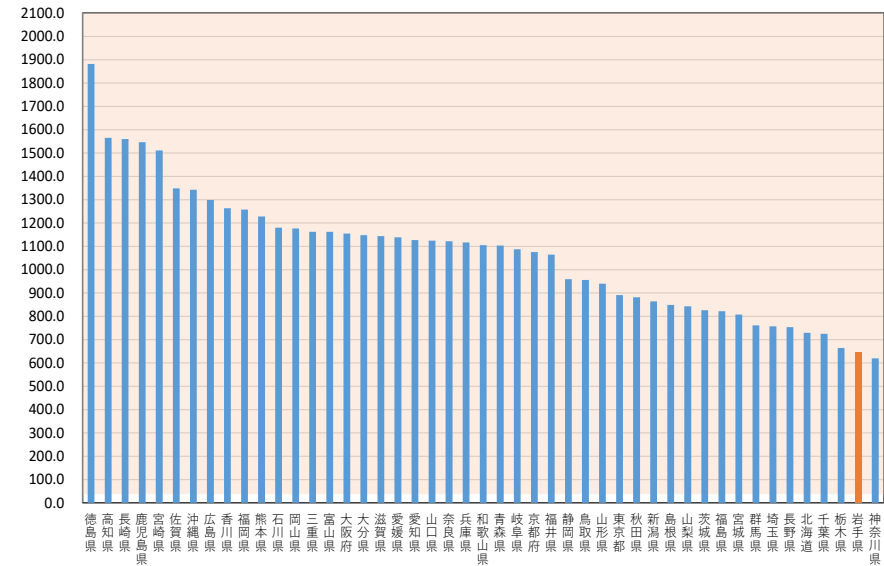
(2) 東北地方の新規陽性者数

県名	7月27日 ～ 8月2日	8月3日 ～ 8月9日	8月10日 ～ 8月16日	8月17日 ～ 8月23日	8月24日 ～ 8月30日	累計
	青森県	9,707	9,193	10,179	12,802	
岩手県	6,768	6,773	7,960	10,792	7,930	89,840
宮城県	19,681	20,074	19,571	26,112	18,615	223,236
秋田県	6,447	6,617	6,932	11,142	8,517	80,329
山形県	5,588	6,907	8,138	11,907	10,134	80,628
福島県	9,815	12,529	13,476	19,568	15,168	150,696

(3) 全国の新規陽性者数

都道府県	患者数	長野県	2,445	岡山県	2,149
北海道	3,886	富山県	1,472	広島県	2,891
青森県	1,265	石川県	691	山口県	1,766
宮城県	2,891	福井県	536	徳島県	993
秋田県	1,566	愛知県	13,785	香川県	1,721
山形県	1,324	岐阜県	4,035	愛媛県	2,397
福島県	1,655	静岡県	5,264	高知県	1,462
東京都	14,219	三重県	2,183	福岡県	6,881
神奈川県	6,775	大阪府	16,364	佐賀県	1,962
埼玉県	4,696	兵庫県	7,007	長崎県	2,222
千葉県	4,637	京都府	2,827	熊本県	3,280
茨城県	1,796	滋賀県	2,024	大分県	1,902
栃木県	1,948	奈良県	785	宮崎県	1,948
群馬県	2,242	和歌山県	1,012	鹿児島県	3,824
山梨県	1,085	島根県	1,182	沖縄県	2,723
新潟県	1,401	鳥取県	677	岩手県	733

(4) 全国の直近1週間の新規陽性者数(対人口10万人): 8月24日~8月30日

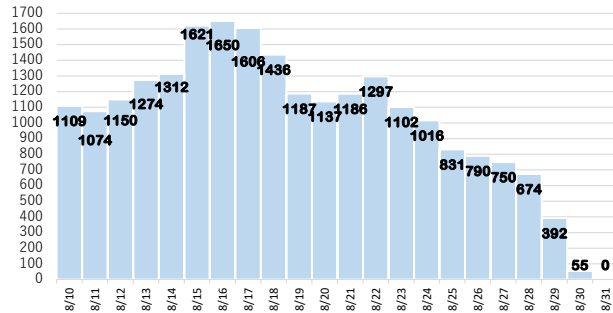


都道府県	10万人あたり 新規陽性者数	1週間前との増減	大阪府	1155.0	▽ △ 451.6	東京都	891.1	▽ △ 340.5
徳島県	1882.3	↗ 26.7	大分県	1148.4	▽ △ 372.7	秋田県	881.7	▽ △ 271.7
高知県	1565.2	▽ △ 148.6	滋賀県	1144.1	▽ △ 122.7	新潟県	864.2	▽ △ 188.3
長崎県	1560.5	▽ △ 308.2	愛媛県	1138.7	▽ △ 388.0	島根県	849.0	▽ △ 335.6
鹿児島県	1546.6	▽ △ 383.5	愛知県	1126.7	▽ △ 347.3	山梨県	843.0	▽ △ 314.1
宮崎県	1510.9	▽ △ 391.1	山口県	1124.2	▽ △ 346.5	茨城県	826.5	▽ △ 115.5
佐賀県	1348.5	▽ △ 598.5	奈良県	1121.7	▽ △ 250.5	福島県	821.7	▽ △ 238.3
沖縄県	1342.3	▽ △ 432.8	兵庫県	1116.7	▽ △ 260.6	宮城県	807.2	▽ △ 325.2
広島県	1299.1	▽ △ 226.1	和歌山県	1105.1	▽ △ 348.6	群馬県	761.1	▽ △ 138.0
香川県	1263.4	▽ △ 327.7	青森県	1103.2	↗ 75.8	埼玉県	757.2	▽ △ 188.1
福岡県	1257.7	▽ △ 466.6	岐阜県	1087.4	▽ △ 305.1	長野県	753.6	▽ △ 203.1
熊本県	1227.9	▽ △ 459.9	京都府	1075.7	▽ △ 161.7	北海道	729.1	▽ △ 199.7
石川県	1180.2	▽ △ 110.0	福井県	1064.3	▽ △ 249.9	千葉県	725.2	▽ △ 41.8
岡山県	1177.0	▽ △ 219.5	静岡県	959.4	▽ △ 202.5	栃木県	664.6	▽ △ 224.0
三重県	1162.4	▽ △ 278.0	鳥取県	956.3	▽ △ 362.6	岩手県	646.3	▽ △ 233.2
富山県	1162.2	▽ △ 258.6	山形県	940.1	▽ △ 164.4	神奈川県	620.1	▽ △ 138.6

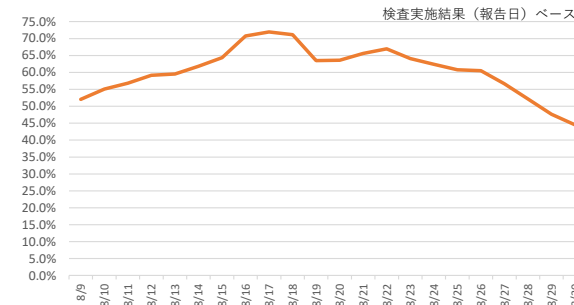
### 3 感染の状況や医療ひっ迫の状況等を評価するための指標

(1) 発症日別陽性者数

(単位：人)

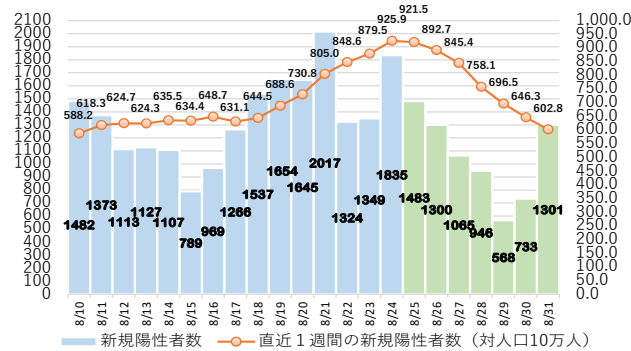


(3) PCR陽性率（1週間移動平均）

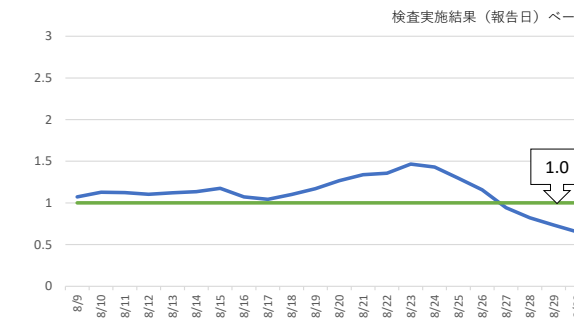


【再掲】県内の新規陽性者数推移

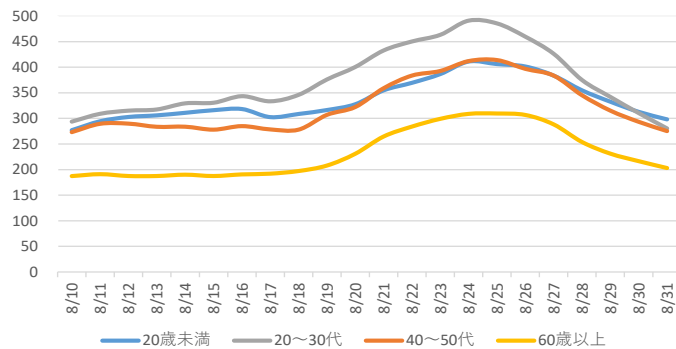
(単位：人)



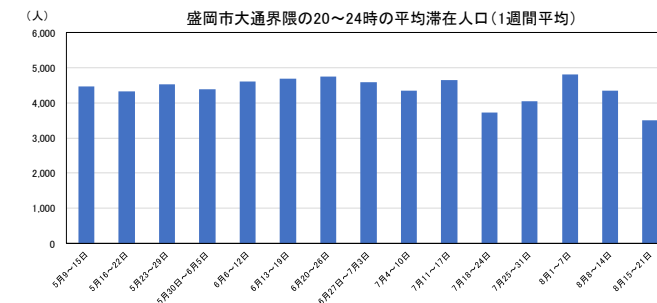
(4) 今週先週比（新規陽性者数）



(2) 年齢階層別新規陽性者数（1週間移動平均）



(5) 歓楽街の夜間の人流



【出典及び分析方法】 KDDI Location Analyzer (<https://k-locationanalyzer.com/>)

・滞在人口はauスマートフォンユーザーのうち個別同意を得たユーザーを対象に、個人を特定できない処理を行って集計した**拡大大推計値**である。未成年者・インバンドは集計対象外。  
 ・右の地図で囲んだ範囲（大通界隈周辺、滞在時間60分以上）を抽出して集計を行った。



(6) 主な指標の状況

8月31日時点

指 標			岩手県
医療提供体制の 負荷	①医療の ひっ迫具合	入院医療	確保病床の 使用率 <b>39.3% (▲ 3.7)</b> (171/435床)
			入院率 (入院者/療養者) <b>1.8% (+ 0.4)</b> (171/9595人)
	重症者用 病床	確保病床の 使用率 <b>0.0% (+ 0.0)</b> (0/34床)	
	②療養者数 (対人口10万人)		<b>782.0 人 (▲ 226.7)</b> (実数9595人)
感染の 状況	③PCR陽性率 (直近1週間)		<b>44.5% (▲ 19.6)</b> (7396/16627人)
	④新規陽性者数 (対人口10万人・直近1週間)		<b>602.8 人 (▲ 323.1)</b> (実数7396人)
	⑤感染経路不明割合 (直近1週間)		<b>68.8% (+ 9.2)</b> (5087/7396人)

※ ( ) は、前週差。また、入院率は療養者数 (対人口10万人) が10人以上の場合に適用。

【参考】岩手県新型コロナウイルス感染症対策の基本的対処方針 別表

新たなレベル分類の判断基準

新たなレベル分類	判断基準
レベル0 (感染者ゼロレベル)	新規陽性者数ゼロを維持できている状況
レベル1 (維持すべきレベル)	安定的に一般医療が確保され、新型コロナウイルス感染症に対し医療が対応できている状況
レベル2 (警戒を強化すべきレベル)	医療体制のフェーズが2になった場合 (確保病床の使用率が概ね 20%を超えた状況)
レベル3 (対策を強化すべきレベル)	「3週間後に必要とされる病床数」が県内において確保病床数に到達した場合又は病床使用率や重症病床使用率が 50%を超えた場合に、県が総合的に判断する その際には、感染状況その他様々な指標も併せて評価する
レベル4 (避けたいレベル)	一般医療を大きく制限しても、新型コロナウイルス感染症への医療に対応できない状況