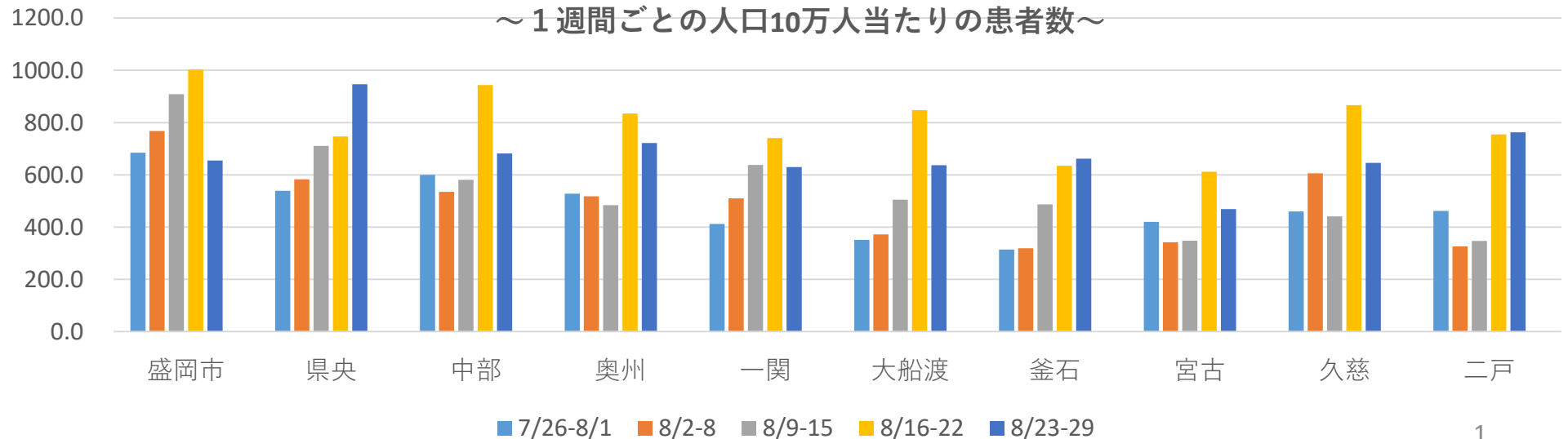
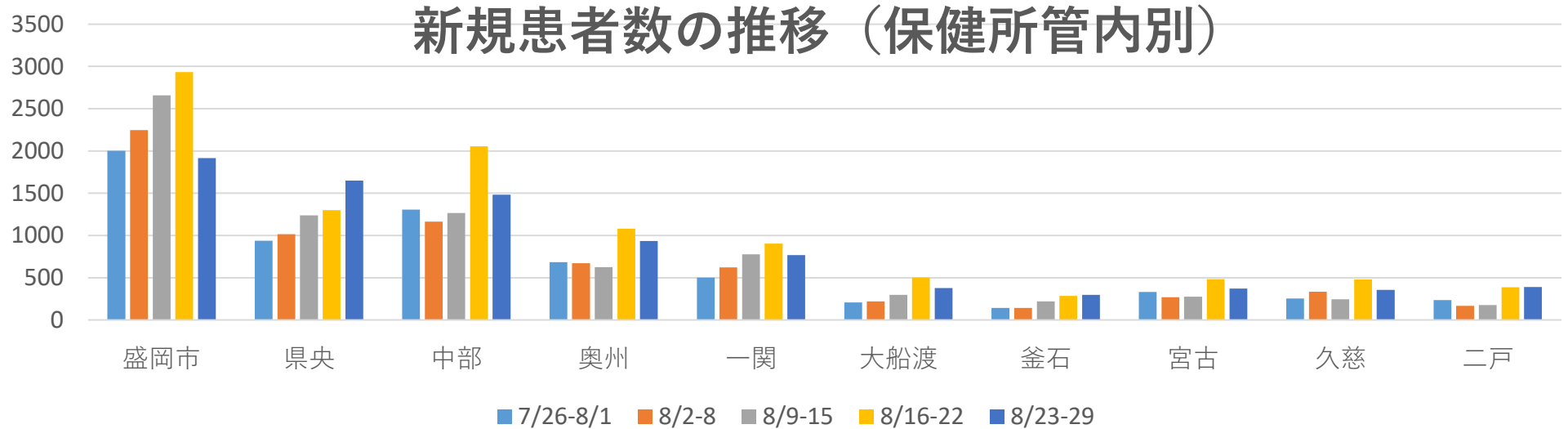


岩手県内の感染状況について

資料 1 - 2

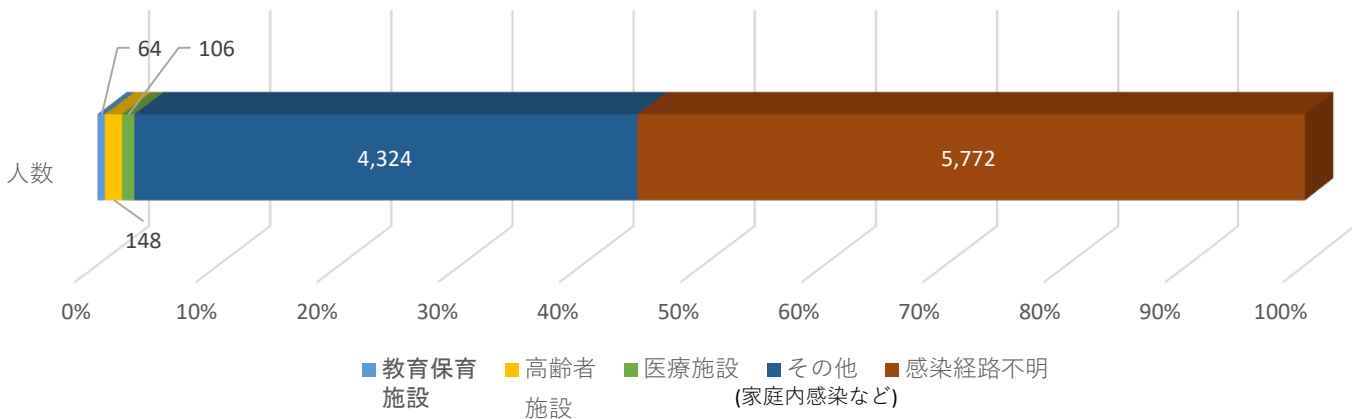
第62回本部員会議資料
令和4年8月31日
保健福祉部

保健所管内別新規患者割合（令和4年7月26日～8月29日）

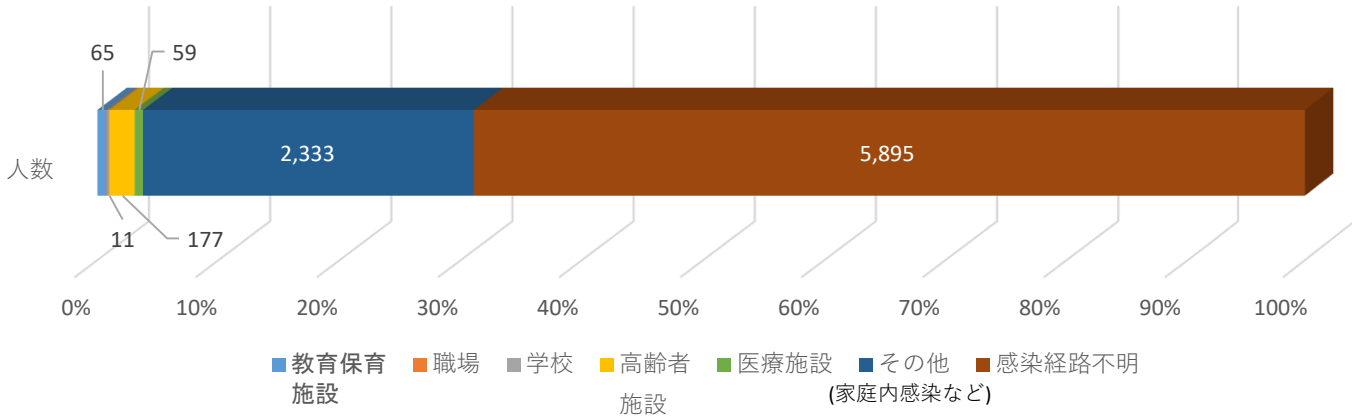


感染経路(令和4年8月16日～8月29日)

8/16-8/22
10,414人



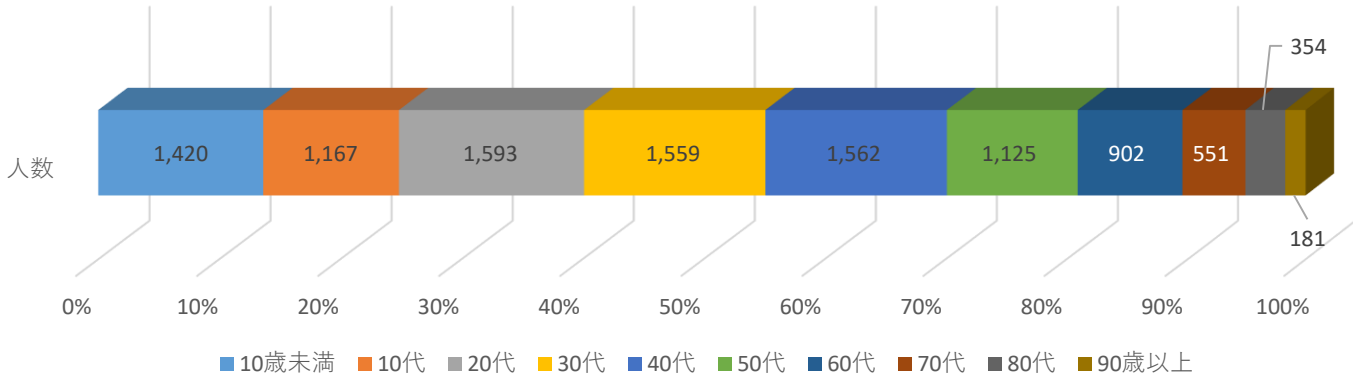
8/23-8/29
8,550人



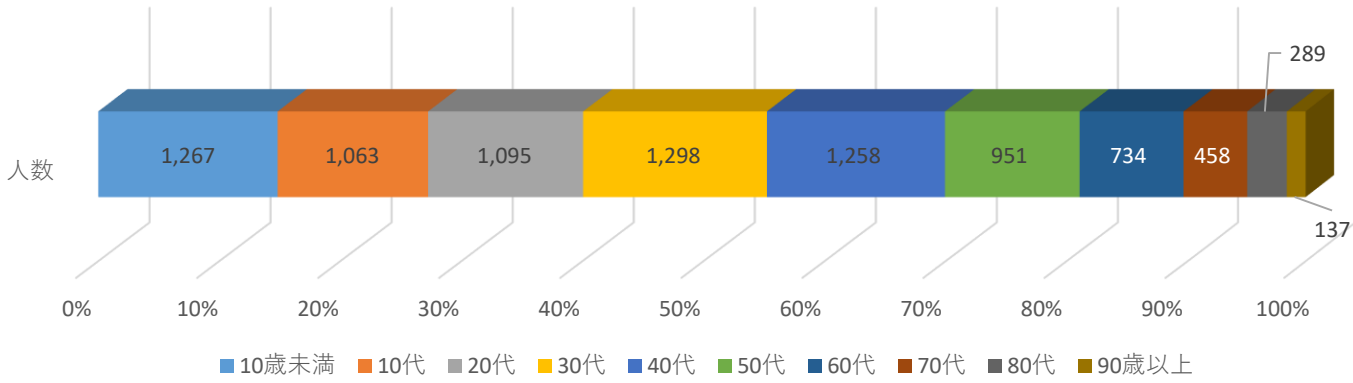
患者の状況(年齢構成) (令和4年8月16日～8月29日)

1 患者の年齢構成

8/16-8/22
10,414人



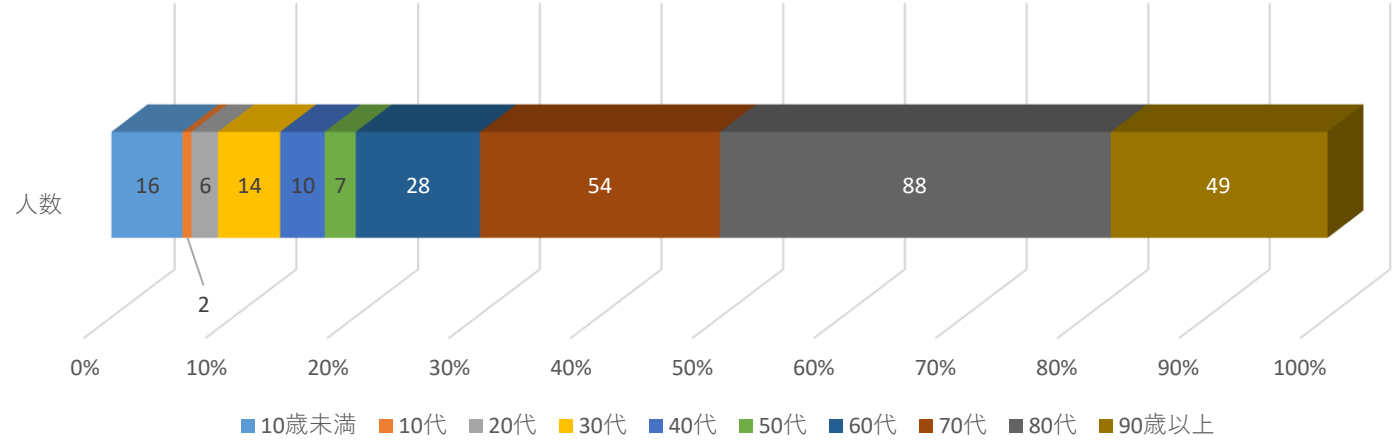
8/23-8/29
8,550人



入院患者の状況 (令和4年8月1日～8月29日)

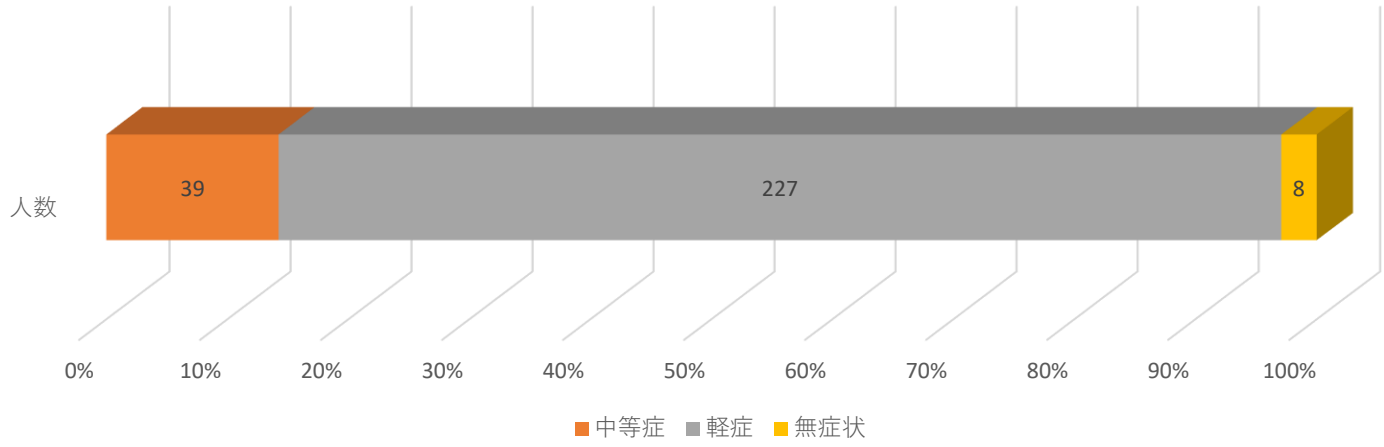
1 入院患者の年齢構成

8/1-8/29
274人



2 入院患者の症状

8/1-8/29
274人



クラスターの発生状況 (令和4年8月16日～8月22日)

※ 複数圏域にまたがるクラスター（二次感染例含む。）は、起点となった圏域に計上 ※ 件数については、確認日で区分して計上 ※ 患者等数については、8/29現在で総数を計上

月	No.	区 分	二 次 保 健 医 療 圏	患者 等数
8/16 ～ 8/22	740	高齢者施設108	盛岡市	28
	741	高齢者施設109	県央	20
	742	医療施設38	中部	11
	743	高齢者施設110	中部	10
	744	高齢者施設111	中部	11
	745	教育・保育施設197	中部	5
	746	福祉事業所21	大船渡	13
	747	高齢者施設112	宮古	9
	748	高齢者施設113	盛岡市	91
	749	会食9	一関	13
	750	高齢者施設114	宮古	10
	751	会食10	二戸	11
	752	高齢者施設115	盛岡市	8
	753	高齢者施設116	奥州	17
	754	高齢者施設117	久慈	7
	755	教育・保育施設198	一関	35
	756	福祉事業所22	二戸	22
	757	高齢者施設118	盛岡市	5
758	高齢者施設119	盛岡市	5	
759	高齢者施設120	盛岡市	8	

月	No.	区 分	二 次 保 健 医 療 圏	患者 等数
8/16 ～ 8/22	760	医療施設39	釜石	9

クラスターの発生状況 (令和4年8月23日～8月29日)

※ 複数圏域にまたがるクラスター（二次感染例含む。）は、起点となった圏域に計上 ※ 件数については、確認日で区分して計上 ※ 患者等数については、8/29現在で総数を計上

月	No.	区 分	二 次 保 健 医 療 圏	患者 等数
8/23 ～ 8/29	761	医療施設40	中部	16
	762	福祉事業所23	奥州	15
	763	教育・保育施設199	大船渡	13
	764	教育・保育施設200	宮古	21
	765	学校184	二戸	5
	766	教育・保育施設201	二戸	9
	767	高齢者施設121	二戸	8
	768	高齢者施設122	盛岡市	6
	769	高齢者施設123	県央	24
	770	高齢者施設124	奥州	9
	771	医療施設41	大船渡	26
	772	共同生活9	大船渡	14
	773	共同生活10	大船渡	21
	774	高齢者施設125	久慈	7
	775	高齢者施設126	県央	8
	776	高齢者施設127	県央	11
	777	高齢者施設128	県央	7
	778	高齢者施設129	県央	6
	779	高齢者施設130	奥州	8
	780	高齢者施設131	盛岡市	7

月	No.	区 分	二 次 保 健 医 療 圏	患者 等数
8/23 ～ 8/29	781	福祉事業所24	中部	34
	782	高齢者施設132	中部	20
	783	教育・保育施設202	奥州	10
	784	医療施設42	宮古	13
	785	高齢者施設133	県央	5
	786	医療施設43	奥州	24
	787	高齢者施設134	一関	7
	788	福祉事業所25	盛岡市	5
	789	高齢者施設135	盛岡市	5
	790	高齢者施設136	県央	8
	791	教育・保育施設203	奥州	7
	792	職場91	宮古	6
	793	高齢者施設137	盛岡市	5
	794	職場92	一関	5
	795	学校185	釜石	6
	796	高齢者施設138	宮古	5

クラスターの発生状況（令和4年8月16日～8月29日）

※ 複数圏域にまたがるクラスター（二次感染例含む。）は、起点となった圏域に計上 ※ 件数については、確認日で区分して計上 ※ 患者等数については、8/29現在で総数を計上

区 分	8月16日～8月22日		8月23日～8月29日	
	件数	患者等数	件数	患者等数
高齢者施設	13	229	18	156
医療施設	2	20	4	79
学校			2	11
教育・保育施設	2	40	5	60
職場			2	11
福祉事業所	2	35	3	54
会食	2	24		
共同生活			2	35
計	21	348	36	406