

## 新型コロナウイルス感染症に係る発生状況等について

### 1 岩手県内の患者の発生状況等

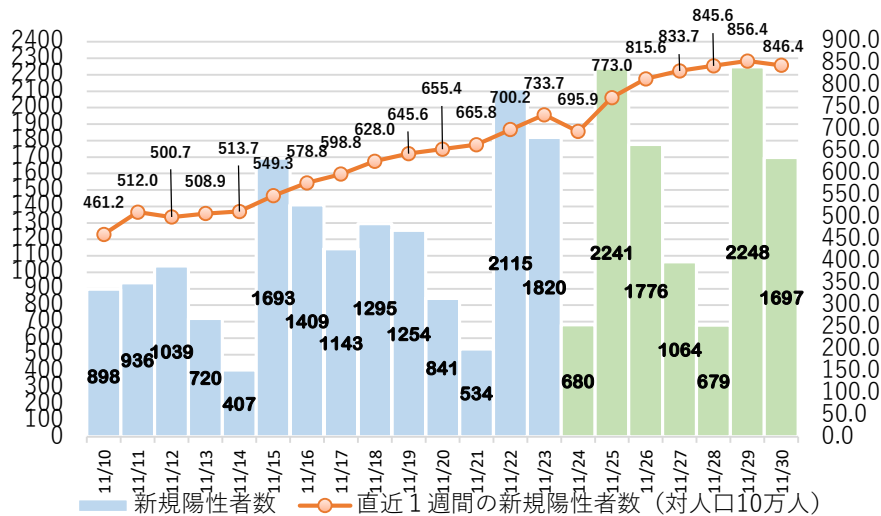
#### (1) 県内の患者の入退院等の状況

11月30日 12時時点				
累計患者数	病床使用数	重症者数	宿泊療養者数	死亡者数
154,952人 (+1,697)	156人 (+4)	1人 (0)	85人 (+2)	270人 (+3)

( ) は前日からの増減数

#### (2) 県内の新規陽性者数推移

(単位：人)



#### (3) 年代別の新規陽性者数

(単位：人)

公表日	10歳未満	10代	20代	30代	40代	50代	60代	70代	80代	90歳以上	不明	合計
11/30	253	254	183	236	260	151	133	82	87	58	0	1697

#### (4) 保健所管内別の新規陽性者数

保健所名	10月27日 ～ 11月2日	11月3日 ～ 11月9日	11月10日 ～ 11月16日	11月17日 ～ 11月23日	11月24日 ～ 11月30日	累計
県 央	389人	522人	661人	700人	740人	20,373人
中 部	837人	907人	1286人	1526人	1700人	30,575人
奥 州	667人	713人	832人	1070人	1036人	16,759人
一 関	324人	445人	496人	813人	1188人	12,176人
大船渡	213人	171人	176人	188人	260人	4,762人
釜 石	105人	79人	116人	267人	260人	3,758人
宮 古	101人	200人	229人	424人	401人	5,620人
久 慈	116人	105人	210人	233人	304人	6,566人
二 戸	176人	220人	316人	450人	417人	5,366人
盛岡市	1253人	1743人	1954人	2062人	2251人	43,136人
登録センター	408人	594人	826人	1269人	1828人	5,861人
計	4,589人	5,699人	7,102人	9,002人	10,385人	154,952人

※9/27以降は届出した医療機関の所在地を管轄する保健所等ごとに集計

#### (5) 県内の行政検査件数

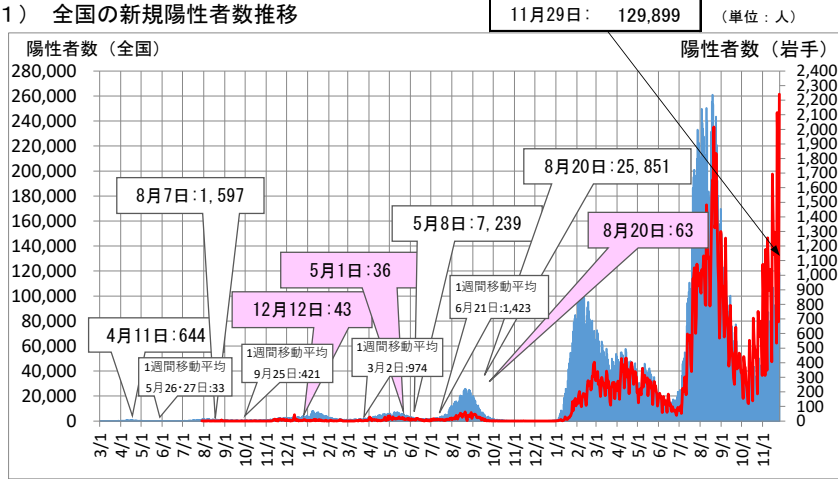
(単位：件)

検査結果判明日	11/23 (水)	11/24 (木)	11/25 (金)	11/26 (土)	11/27 (日)	11/28 (月)	11/29 (火)	累計※
環境保健 研究センター	32	54	0	100	99	0	57	40,284
民間検査機関 医療機関	2,128	1,383	3,133	1,934	1,560	1,190	3,215	514,010
合 計	2,160	1,437	3,133	2,034	1,659	1,190	3,272	554,294
ウイルス検出数	680	2,241	1,776	1,064	679	2,248	1,697	154,952

※累計：令和2年2月13日からの累計

## 2 全国の患者の発生状況等

(1) 全国の新規陽性者数推移



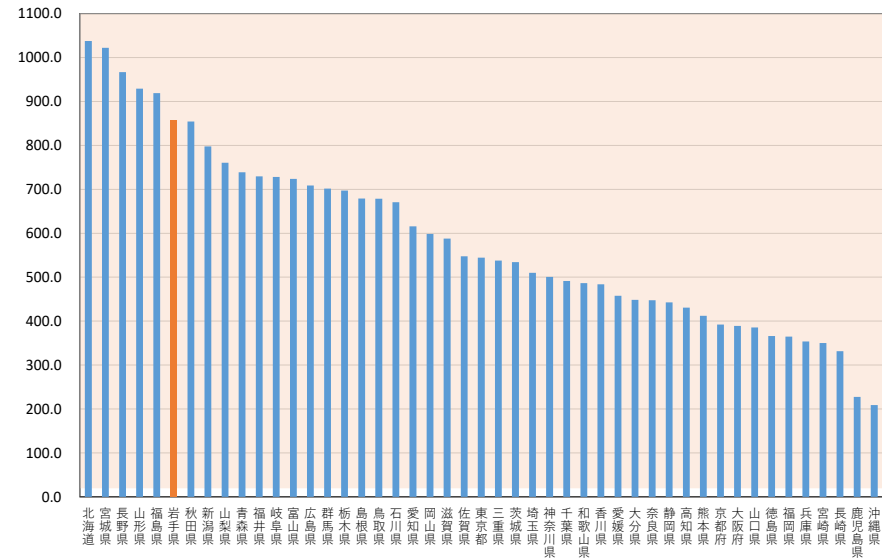
(2) 東北地方の新規陽性者数

県名	11月					累計
	10月26日 ～ 11月1日	11月2日 ～ 11月8日	11月9日 ～ 11月15日	11月16日 ～ 11月22日	11月23日 ～ 11月29日	
青森県	3,873	4,895	6,270	8,236	9,208	204,207
岩手県	4,403	5,516	6,740	8,591	10,508	153,255
宮城県	7,697	12,810	16,516	20,267	23,568	357,380
秋田県	4,106	5,293	6,500	7,537	8,254	142,319
山形県	5,999	7,572	9,067	9,855	10,015	162,270
福島県	6,367	9,898	12,637	15,187	16,967	263,212

(3) 全国の新規陽性者数

都道府県	患者数
北海道	9,702
青森県	1,892
宮城県	3,725
秋田県	1,948
山形県	1,952
福島県	3,269
東京都	14,680
神奈川県	8,161
埼玉県	7,346
千葉県	5,921
茨城県	1,000
栃木県	2,602
群馬県	2,559
山梨県	1,105
新潟県	3,187
長野県	2,229
富山県	1,504
石川県	1,657
福井県	863
愛知県	9,854
岐阜県	3,500
静岡県	1,849
三重県	571
大阪府	6,646
兵庫県	2,476
京都府	1,988
滋賀県	1,664
奈良県	1,058
和歌山県	557
鳥取県	633
岡山県	1,864
広島県	3,863
山口県	1,159
徳島県	666
香川県	999
愛媛県	1,533
高知県	760
福岡県	3,142
佐賀県	1,030
長崎県	983
熊本県	1,688
大分県	770
宮崎県	813
鹿児島県	714
沖縄県	628
岩手県	2,248

(4) 全国の直近1週間の新規陽性者数(対人口10万人): 11月23日～11月29日



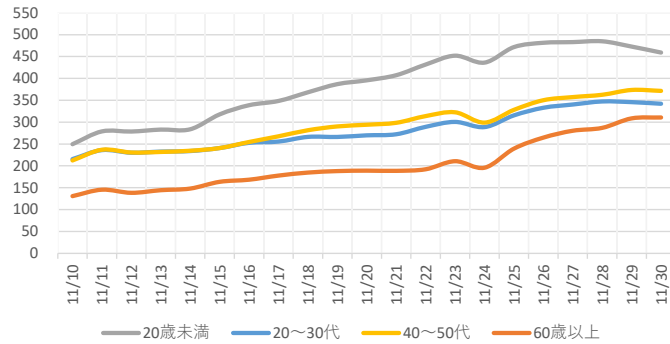
都道府県	10万人あたり 陽性者数	1週間前との増減	栃木県	697.0	↗	118.1	愛媛県	457.7	↗	79.0
北海道	1037.6	↘ △ 86.9	島根県	678.9	↗	111.7	大分県	448.5	↗	85.2
宮城県	1022.0	↗	鳥取県	678.6	↗	129.5	奈良県	447.5	↗	77.5
長野県	966.8	↗	石川県	670.5	↗	76.2	静岡県	442.5	↗	74.6
山形県	929.0	↗	愛知県	615.9	↗	101.5	高知県	430.9	↗	119.6
福島県	919.1	↗	岡山県	598.5	↗	94.9	熊本県	412.1	↗	59.0
岩手県	856.4	↗	滋賀県	588.0	↗	154.3	京都府	392.2	↗	78.0
秋田県	854.5	↗	佐賀県	547.5	↗	90.6	大阪府	389.0	↗	62.4
新潟県	797.5	↗	東京都	544.4	↗	93.5	山口県	385.6	↗	56.3
山梨県	760.7	↗	三重県	537.8	↗	92.7	徳島県	366.2	↗	25.3
青森県	739.0	↗	茨城県	534.5	↗	73.8	福岡県	364.6	↗	57.6
福井県	729.6	↗	埼玉県	510.0	↗	69.2	兵庫県	353.6	↗	66.6
岐阜県	728.1	↗	神奈川県	500.5	↗	68.7	宮崎県	350.0	↗	68.0
富山県	723.7	↗	千葉県	491.5	↗	107.9	長崎県	331.7	↗	51.0
広島県	708.8	↗	和歌山県	486.3	↗	72.6	鹿児島県	227.7	↗	26.8
群馬県	701.6	↗	香川県	483.8	↗	51.8	沖縄県	208.9	↗	51.4

増加傾向にある自治体数

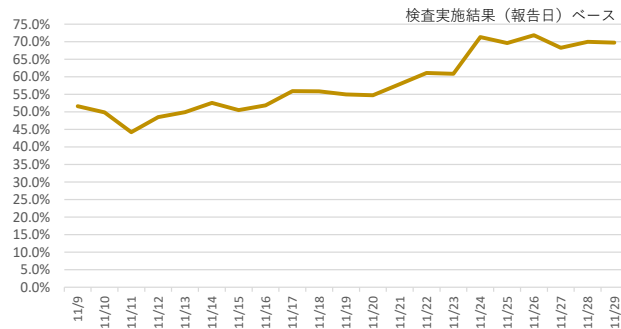
46 / 47

### 3 感染の状況や医療ひっ迫の状況等を評価するための指標

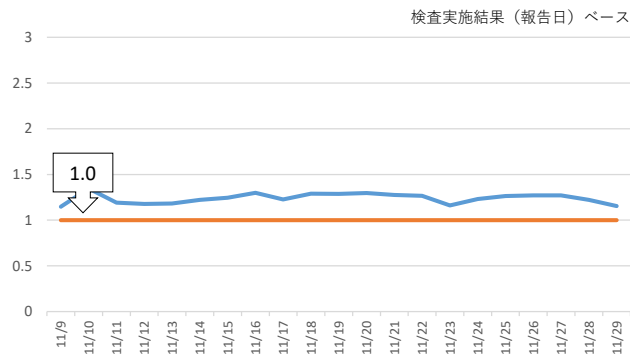
(1) 年齢階層別新規陽性者数（1週間移動平均）（11月10日から11月30日まで）



(2) 陽性率（1週間移動平均）（11月9日から11月29日まで）



(3) 今週先週比（新規陽性者数）（11月9日から11月29日まで）



(4) 主な指標の状況

11月30日時点

指標				岩手県
医療提供体制の負荷	①医療のひっ迫具合	入院医療	確保病床の使用率	35.9% (▲1.9) (156/435床)
		重症者用病床	確保病床の使用率	2.9% (▲0.1) (1/34床)
感染の状況	②陽性率（直近1週間）			69.8% (+8.7) (10385/14885人)
	③新規陽性者数（対人口10万人・直近1週間）			846.4人 (+112.7) (実数10385人)

※（ ）は、前週差。また、入院率は療養者数（対人口10万人）が10人以上の場合に適用。

新たなレベル分類の判断基準

新たなレベル分類	判断基準
レベル0 (感染者ゼロレベル)	新規陽性者数ゼロを維持できている状況
レベル1 (維持すべきレベル)	安定的に一般医療が確保され、新型コロナウイルス感染症に対し医療が対応できている状況
レベル2 (警戒を強化すべきレベル)	医療体制のフェーズが2になった場合 (確保病床の使用率が概ね20%を超えた状況)
レベル3 (対策を強化すべきレベル)	「3週間後に必要とされる病床数」が県内において確保病床数に到達した場合又は病床使用率や重症病床使用率が50%を超えた場合に、県が総合的に判断する その際には、感染状況その他様々な指標も併せて評価する
レベル4 (避けたいレベル)	一般医療を大きく制限しても、新型コロナウイルス感染症への医療に対応できない状況

【参考】岩手県新型コロナウイルス感染症対策の基本的対処方針 別表