

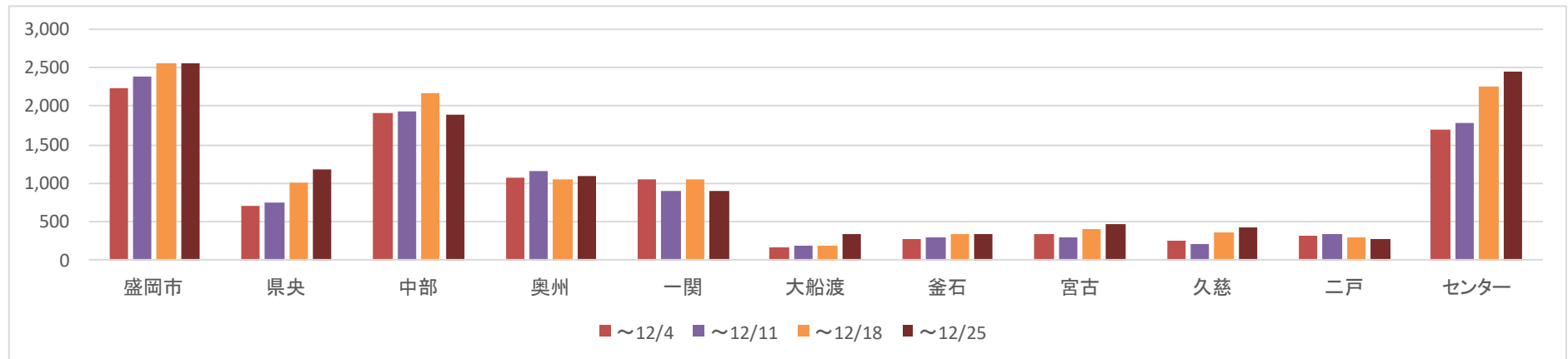
岩手県内の感染状況について

資料 1 - 3

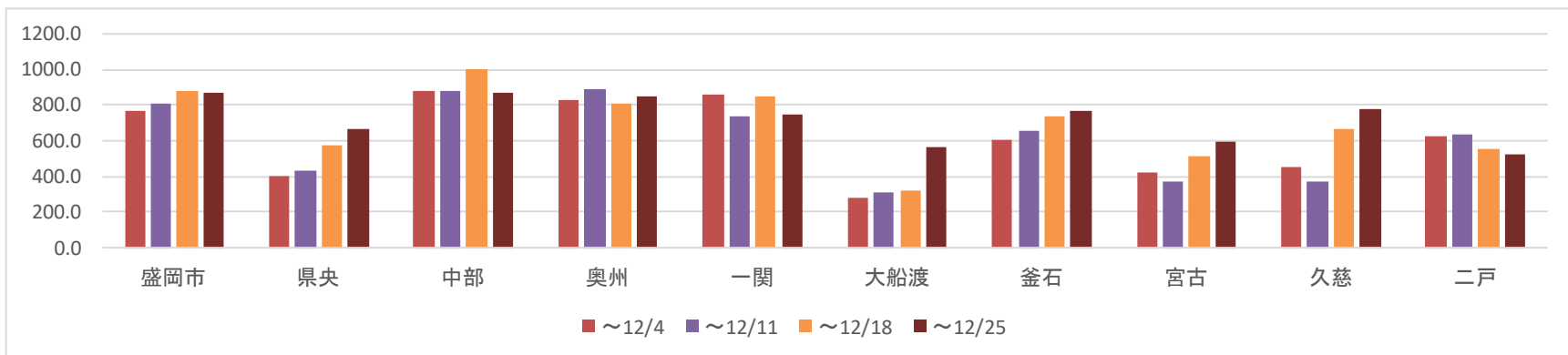
保健所管内別新規患者割合（令和4年11月28日～12月25日）

第67回本部員会議資料
令和4年12月26日
保健福祉部

新規患者数の推移（保健所管内別）



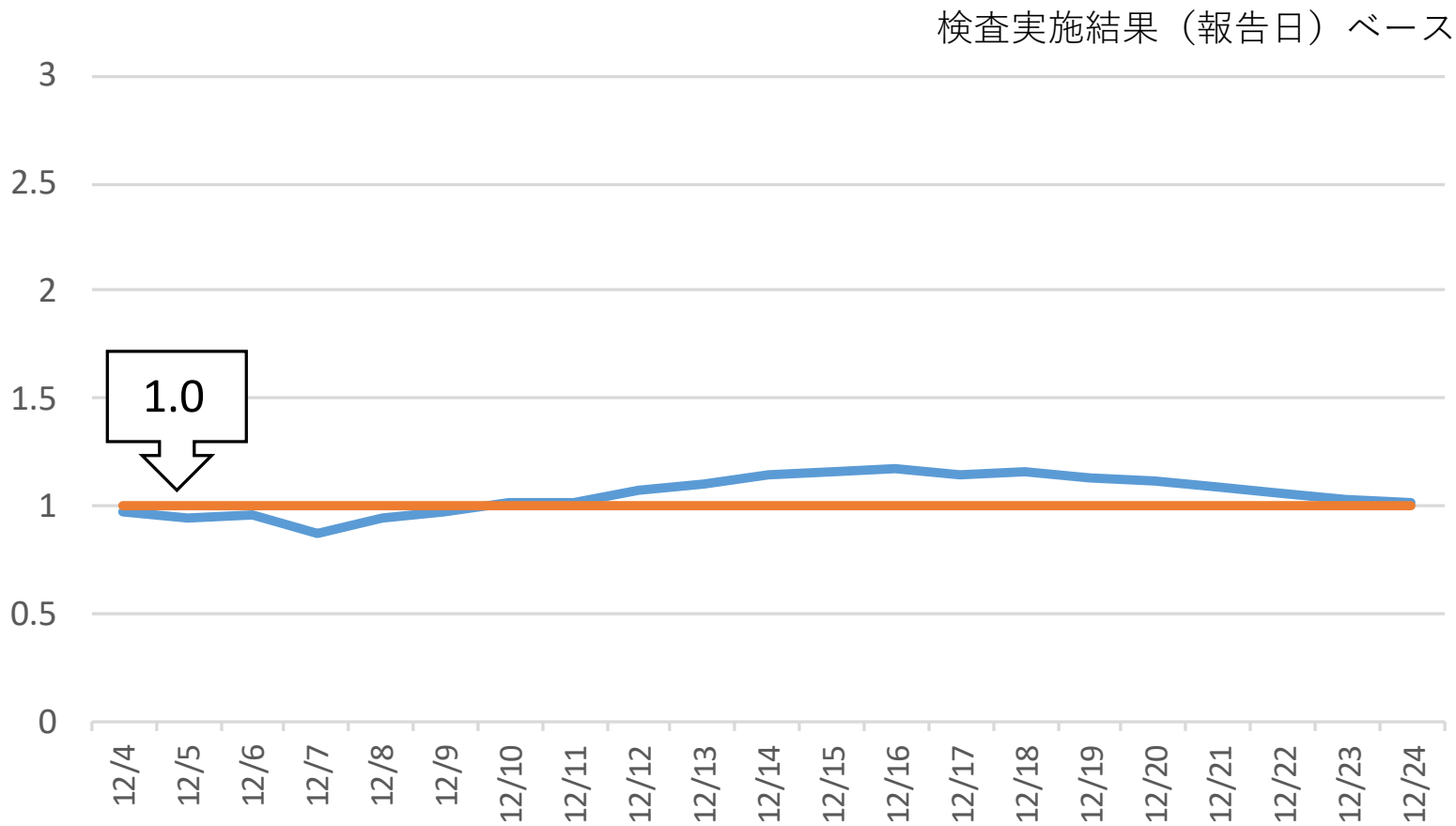
～ 1週間ごとの人口10万人当たりの患者数～



患者の状況 (令和4年12月4日~12月24日)

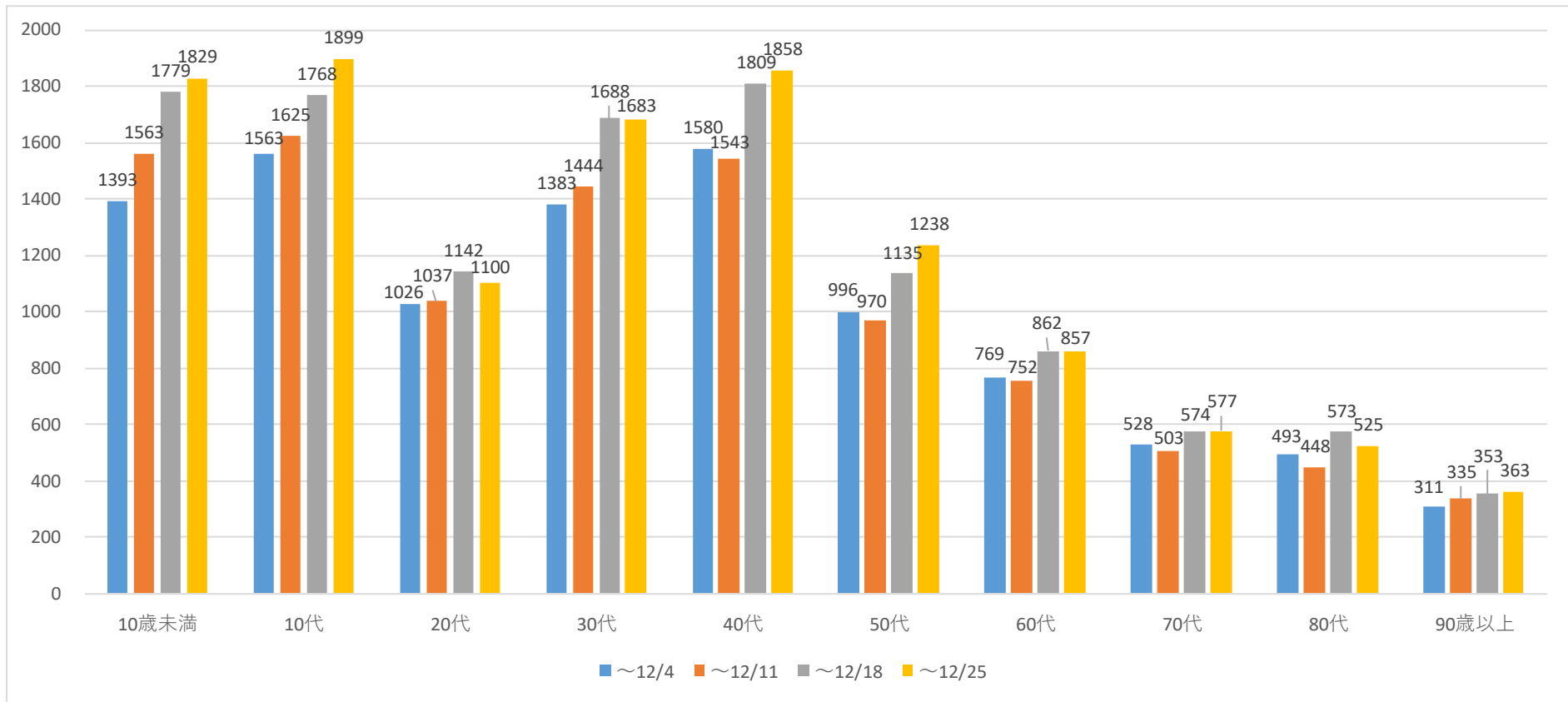
新規患者の先週今週比

今週先週比 (新規陽性者数)

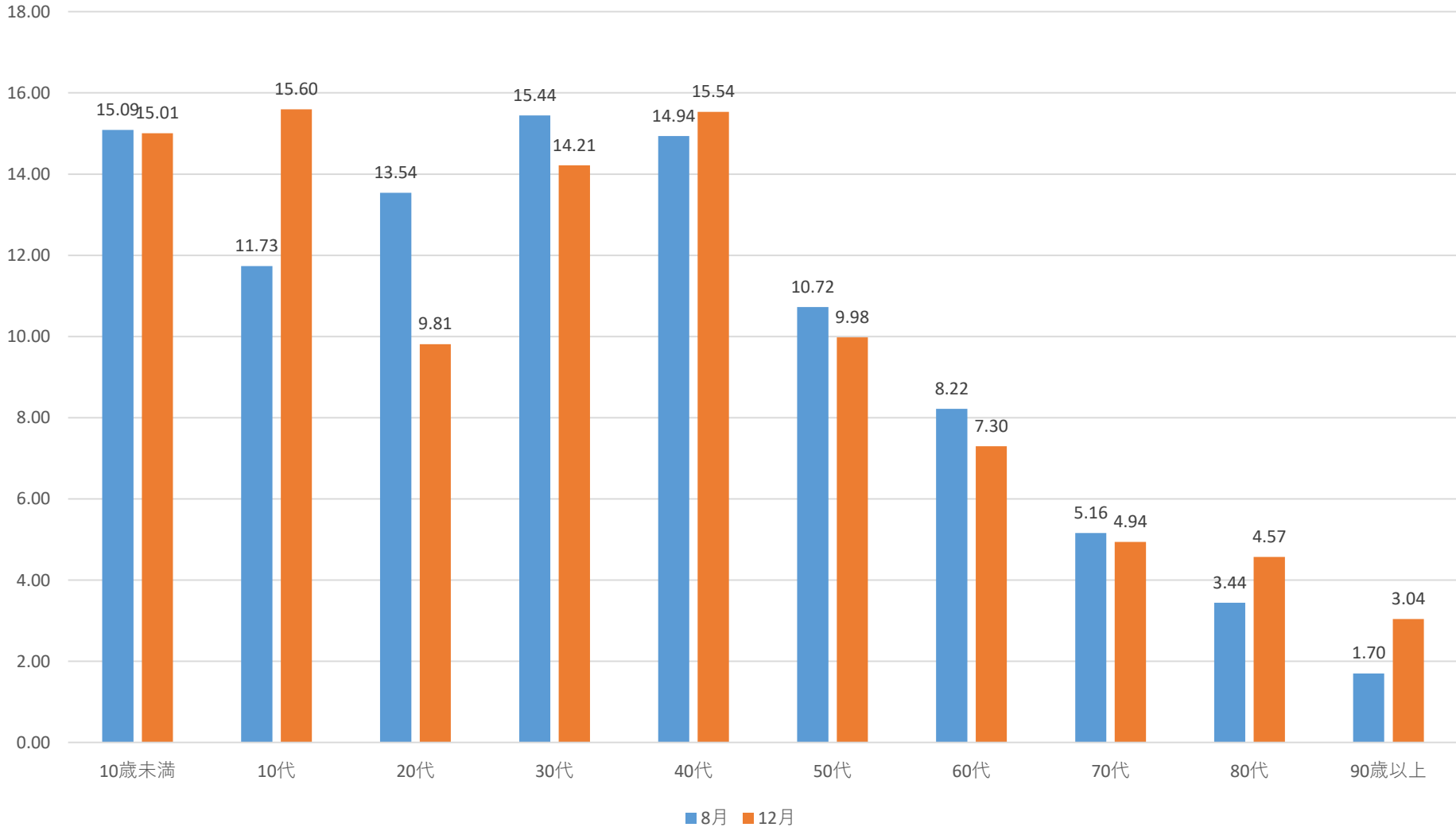


患者の状況(年齢構成) (令和4年11月28日~12月25日)

患者の年齢構成



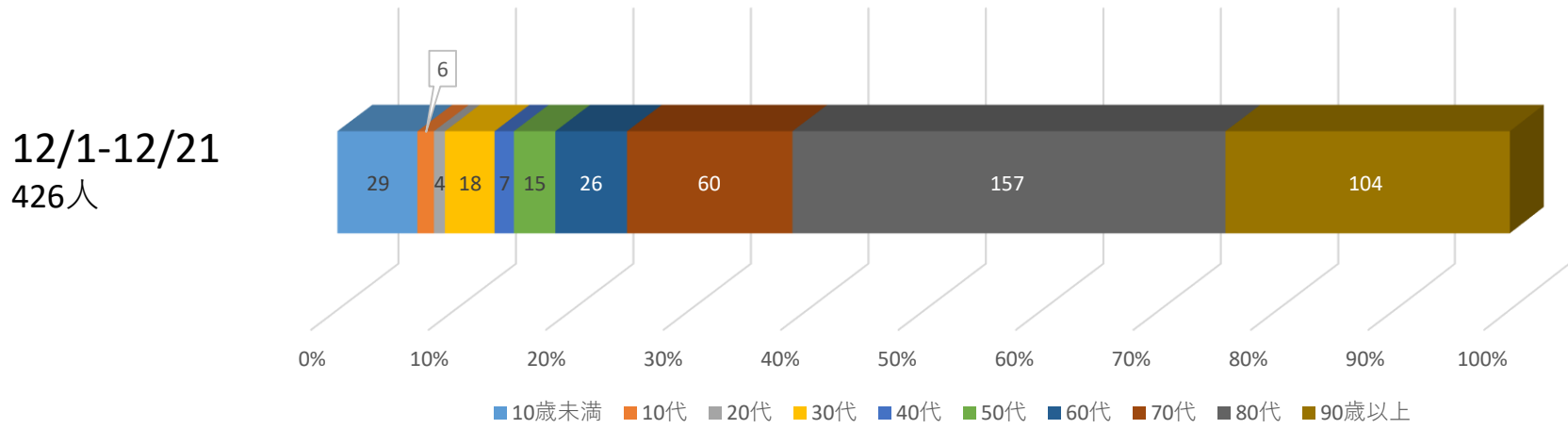
患者の状況(8月と12月の年齢構成の比較)



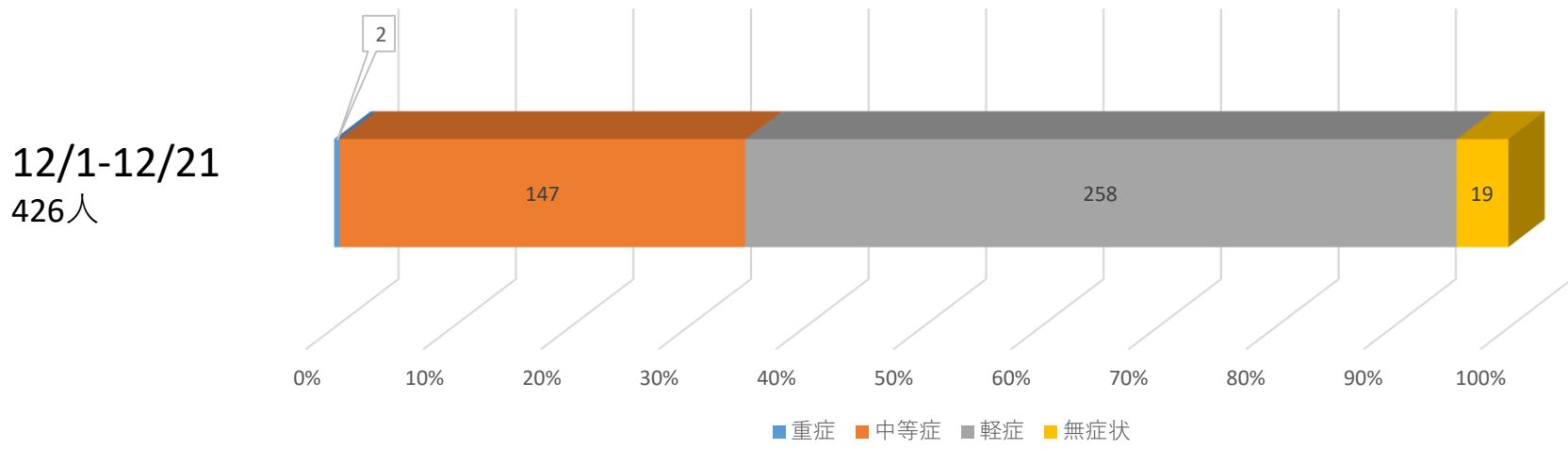
※12月は12月25日までの集計データの比率

入院患者の状況(令和4年12月1日~12月21日)

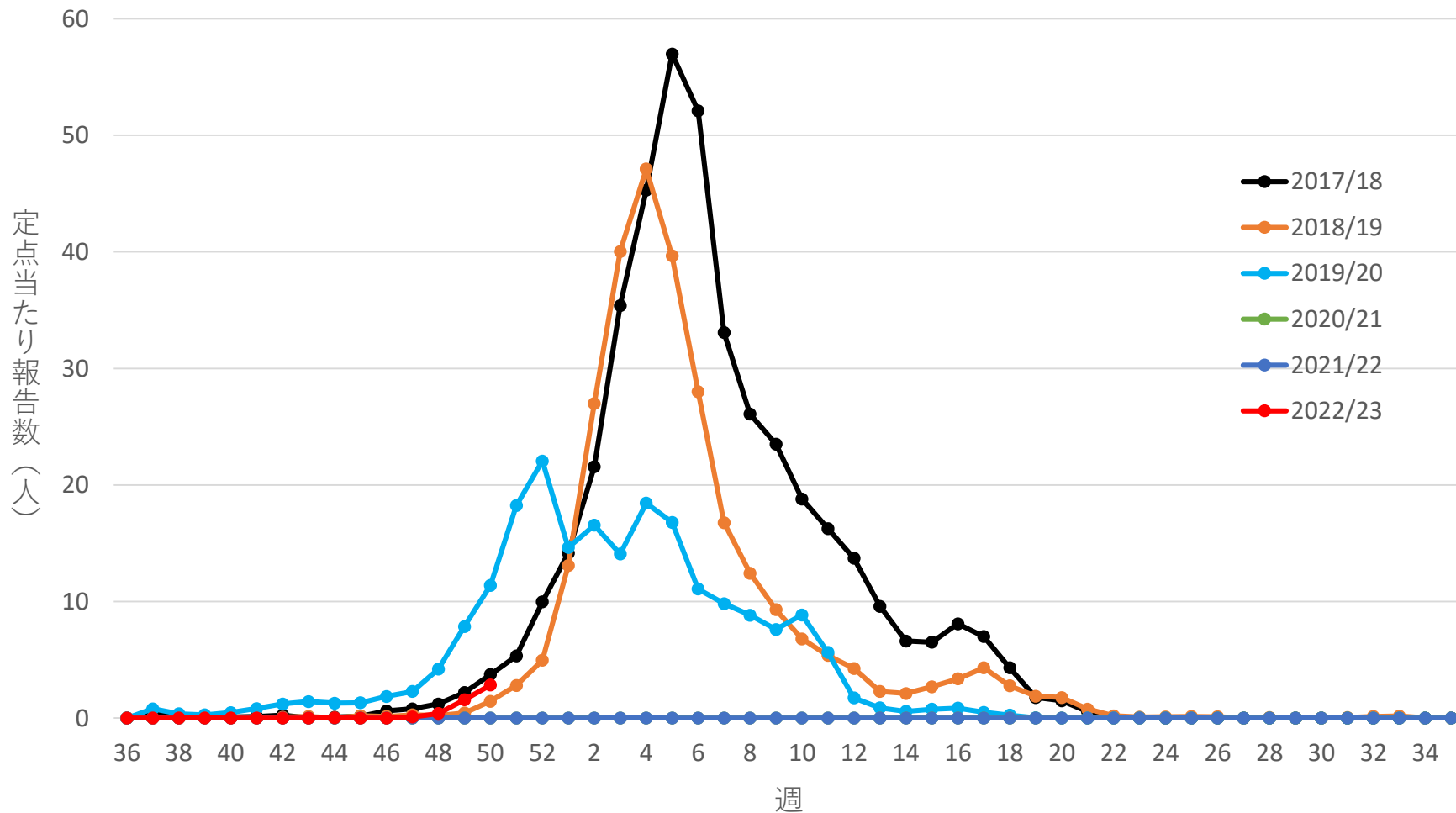
1 入院患者の年齢構成



2 入院患者の症状



岩手県のインフルエンザの流行状況



岩手県のインフルエンザの流行状況

	2017/18	2018/19	2019/20	2020/21	2021/22	2022/23
40週	0.09	0.11	0.48	0	0	0
41週	0.15	0.03	0.82	0.02	0	0
42週	0.26	0.09	1.22	0	0	0
43週	0.03	0.15	1.42	0	0	0
44週	0.09	0.03	1.29	0	0	0.03
45週	0.17	0.2	1.32	0	0.02	0
46週	0.62	0.14	1.86	0	0	0
47週	0.8	0.28	2.29	0	0.02	0.1
48週	1.22	0.22	4.21	0.02	0	0.4
49週	2.2	0.45	7.86	0	0.02	1.57
50週	3.75	1.45	11.39	0	0	2.84
51	5.34	2.81	18.24	0	0	
52	9.97	4.97	22.06	0	0	

定点当たり報告数：
インフルエンザ定点
医療機関1か所あたり
のインフルエンザと
診断された患者数
【単位：人】

全国のインフルエンザ患者報告数（人／全定点医療機関）

厚生労働省発表資料から作成

区分	2017-18	2018-19	2019-20	2020-21	2021-22	2022-23
40週	0.21	0.17	0.99	0	0	0.01
41週	0.18	0.13	0.9	0	0	0.02
42週	0.24	0.19	0.72	0	0	0.02
43週	0.36	0.19	0.8	0.01	0	0.03
44週	0.49	0.21	0.95	0.01	0	0.06
45週	0.52	0.35	流行入り 1.03	0	0.01	0.08
46週	0.77	0.38	1.84	0	0	0.11
47週	流行入り 1.47	0.52	3.11	0.01	0.01	0.11
48週	2.58	0.93	5.57	0.01	0.01	0.13
49週	4.07	流行入り 1.71	9.53	0.01	0.01	0.25
50週	7.41	3.36	15.61	0.01	0.01	0.53
51週	12.91	8.07	21.23	0.01	0.01	
52週	18.29	11.28	23.27	0.01	0.01	

定点当たり報告数：
インフルエンザ定点
医療機関1か所あたり
のインフルエンザと
診断された患者数
【単位：人】