

高度公益機能森林等の区域の変更(案)

1 高度公益機能森林及び被害拡大防止森林の区域

松くい虫等を防除し又はそのまん延を防止することにより、森林資源として重要な特定森林を保護し、及びその有する機能を確保するため、森林病虫害等防除法第7条の5に基づき、都道府県が指定する区域。(別紙「松くい虫対策対象松林について」を参照)

2 変更の内容

- (1) 盛岡市について、樹種転換等により現況が松林でなくなった森林を高度公益機能森林及び被害拡大防止森林から削除するとともに、被害が拡大し松林として保全が困難になった高度公益機能森林の一部を被害拡大防止森林に変更し、樹種転換を推進するもの。
- (2) 紫波町について、森林簿の地積情報整備に伴い、小班番号の整理を行い、現況が松林のものについて高度公益機能森林及び被害拡大防止森林に改めて指定するもの。
- (3) 遠野市について、被害が拡大し松林として保全が困難になった高度公益機能森林の一部を被害拡大防止森林に変更し、樹種転換を推進するもの。
- (4) 奥州市について、被害が拡大し松林として保全が困難になった高度公益機能森林の一部を被害拡大防止森林に変更し、樹種転換を推進するもの。

3 高度公益機能森林等の区域の変更

市町村別の区域変更

| 市 町 村 | 高度公益機能森林 (ha) | | | 被害拡大防止森林 (ha) | | |
|-------|---------------|-------|------|---------------|-------|-----|
| | 変更前 | 変更後 | 増減 | 変更前 | 変更後 | 増減 |
| 盛岡市 | 2,116 | 2,048 | -68 | 343 | 323 | -20 |
| 滝沢市 | 128 | 128 | 0 | 137 | 137 | 0 |
| 雫石町 | 11 | 11 | 0 | 168 | 168 | 0 |
| 岩手町 | 20 | 20 | 0 | 284 | 284 | 0 |
| 紫波町 | 315 | 271 | -44 | 511 | 421 | -90 |
| 矢巾町 | 45 | 45 | 0 | 45 | 45 | 0 |
| 奥州市 | 1,154 | 1,138 | -16 | 664 | 677 | 13 |
| 金ヶ崎町 | 298 | 298 | 0 | 23 | 23 | 0 |
| 花巻市 | 269 | 269 | 0 | 223 | 223 | 0 |
| 北上市 | 117 | 117 | 0 | 35 | 35 | 0 |
| 遠野市 | 2,909 | 2,882 | -27 | 1,153 | 1,180 | 27 |
| 一関市 | 2,134 | 2,134 | 0 | 283 | 283 | 0 |
| 平泉町 | 48 | 48 | 0 | 19 | 19 | 0 |
| 大船渡市 | 45 | 45 | 0 | 62 | 62 | 0 |
| 陸前高田市 | 37 | 37 | 0 | 165 | 165 | 0 |
| 住田町 | 24 | 24 | 0 | 183 | 183 | 0 |
| 一戸町 | 42 | 42 | 0 | 318 | 318 | 0 |
| 計 | 9,712 | 9,557 | -155 | 4,616 | 4,546 | -70 |
| 備考 | (内訳) 減 155 ha | | | (内訳) 減 70 ha | | |

注 単位未満を四捨五入しているため、各数値の積み上げと増減、合計は必ずしも一致しない。

(別紙)

松くい虫対策対象松林について

高度公益機能森林（A）

高度公益機能森林は、以下の要件を持つ特定森林（松くい虫対策では、松林）の中から民有林について県が指定する。

- 1 保安林に指定された松林
- 2 災害の防止、水源のかん養、環境の保全について高い公益的機能を有し、松以外ではその機能を確保することが困難なもの（景勝地、せき悪地帯の松林等の他の樹種では、その機能を確保することが困難で、かつ将来にわたって、保全していく必要があるもの）

被害拡大防止森林（B）

被害拡大防止森林は、松くい虫の被害対策を緊急に行わなければ、その被害が、高度公益機能森林に著しく拡大すると認められる松林で、民有林について県が指定する。

具体的には、高度公益機能森林の周辺部にあつて、その被害程度、立地条件等からみて、高度公益機能森林の効果的な保全のため一体として対策を講ずる必要があると認められるもの。

地区実施計画対象森林

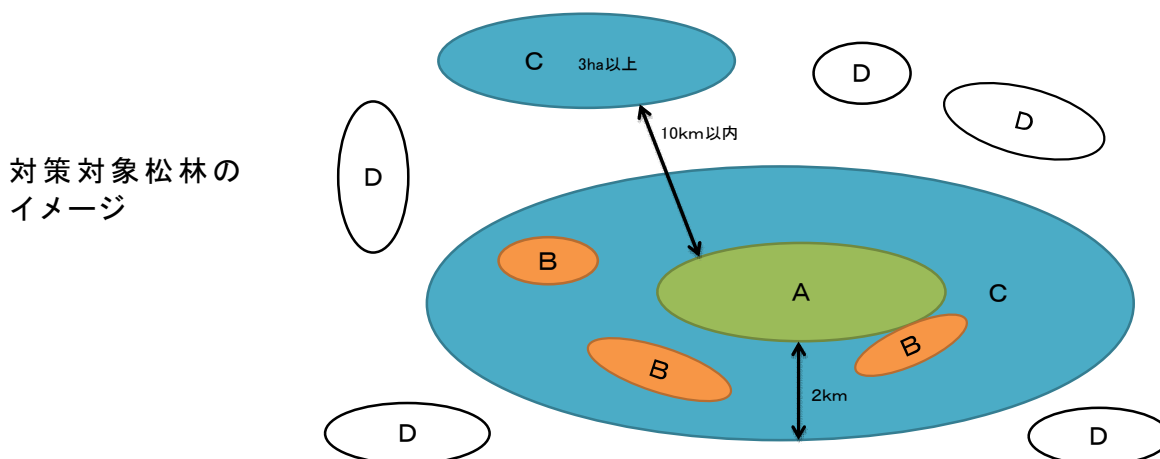
高度公益機能森林及び被害拡大防止森林以外で、以下の基準に適合する松林について、市町村が定める。

1 地区保全森林（C）

地区実施計画対象森林のうち、高度公益機能森林の周辺（概ね 2km 以内）に位置する松林又は高度公益機能森林の周辺 10km 以内に位置し概ね 3ha の団地を形成している松林で、松林として保全を図りながら高度公益機能森林への被害拡大を防止していく松林を対象とする。

2 地区被害拡大防止森林（D）

地区実施計画森林のうち、上記の地区保全森林以外のもの。



1 区域の指定及び変更（該当市町村のみ記載）

(1)高度公益機能森林の区域等

※朱書きのとおり、指定又は削除。

| 市 町 村 | 区 域 | 面積(ha) | 保 全 目 的 |
|-------|--|--------|------------|
| 盛岡市 | 123林班6～8・18・21・22・55・56, | 9 | 風致機能 |
| | 84林班6. 92林班1～3・5・7・12～15. 93林班3. 94林班4. 106林班1～5. 107林班7・12・13. 108林班1. 109林班4・6・7. 132林班8・11・12・22・25. 218林班4・5・6・7・8・10. 341林班10. 348林班5～7・14・16・24・25. 350林班5・12・14・16・24・28. 357林班37. 375林班9. 377林班48・49・50. 381林班37. 1045林班4. 1046林班52. 1111林班2. 1127林班1 | 180 | 水源かん養保安林 |
| | 76林班1. 85林班1. 96林班2・4. 98林班1～5. 99林班5. 110林班1～2・8. 162林班2・3・4. 198林班15・30. 199林班16. 201林班23. 213林班1. 1045林班34～36. 1043林班1. 102林班2. 101林班5 . 198林班12 | 80 | 土砂流出防備保安林 |
| | 224林班22 | 0 | 土砂崩壊防備保安林 |
| | 377林班54 | 8 | 保健保安林 |
| | 208林班12 | 3 | 砂防指定地 |
| | 135林班1・2・10・11・12・13・17・18・19・21 | 4 | 都市計画区域風致地区 |
| | 141林班2・9. 143林班9・10・13. 147林班15. 154林班14. 158林班8. 170林班30・53. 184林班2. 197林班5・9・11・30・38・43・44・46・48・50・51. 198林班2・23. 199林班10. 200林班3・4・9. 201林班3・6・10・16・17・20・21. 201林班3・6・10・16・17・20・21. 203林班2. 204林班2 . 209林班3. 211林班19・25・36・37. 215林班3. 216林班3. 220林班7・8. 231林班4. 353林班40. 357林班7. 358林班2・12・14. 370林班8. 378林班1・23・31・38. 379林班18・23. 381林班3・5・6・10・12・18・21・23・24・25・39・49・ 51 ・57・66・68・77・78. 382林班10. 383林班3・11・12・31・48・49・55・74・79・85・86. 385林班94・96. 1001林班52. 60. 1007林班7. 1010林班9・13・14・ 17 ・20・24・31・68・74. 1012林班17・28. 1013林班23・28. 1015林班20. 1025林班10～11. 1031林班33. 1054林班43. 1062林班53・70・78・ 81 . 1063林班3・4. 1064林班6. 1068林班41・81. 1079林班22. 1084林班31. 1085林班23. 1090林班21・24・25. 1091林班13. 1092林班25・49・52・53・56・ 1093林班22 . 1098林班34. 1100林班18. 1125林班33・38 | 135 | 水源かん養機能 |
| | 76林班5・7. 84林班3・4・10. 85林班5・6・8. 86林班2・5・10・11. 88林班9・11. 89林班1. 90林班1・3・4・9. 92林班4. 93林班1・2. 94林班2. 99林班3. 100林班2～4. 101林班2・6・8～10. 102林班1・3・4・8・13・14・22・28. 103林班2・4. 105林班1. 107林班2・3. 108林班2. 110林班14. 111林班1・4・5・13・14・19・21. 112林班3. 131林班8・9・11・14・15・17. 132林班3・9・10・13・14・17. 154林班6・11・21・23. 155林班5・6. 158林班11. 159林班1・7・9・13・14. 160林班6～8・12. 191林班1～3. 233林班1～3・8・9. 234林班3・6～10・16・20・21・23・28～30・32～34・37. 235林班8・12・17・19・21～24・26・28～29. 236林班8. 239林班6. 240林班3・4. 241林班4・5・7. 242林班4～6・8～12. 244林班1～3. 1001林班23・32・33・41・43・46・54・58・61・67・74～76・78・80・83・84・88・96・98. 1004林班1・6～13・20～22・26. 1005林班8・21・26・34・42. 1006林班5・11・22・34・38・42. 1007林班1・4・8. 1008林班1・2・6・9・15. 1009林班1・2・8・10・23・28・30・39・42・44・49・51・53・54・57・69. | 1161 | 木材生産機能 |

| 市 町 村 | 区 域 | 面積(ha) | 保 全 目 的 |
|-------|--|--------|----------|
| (盛岡市) | <p>1020林班6・8・23・24・27・62・63・73・112・124・139・163・164・168・187～189・205・206・208～210・215・216・222・224・226・229・230・233～235・248・250～254・256～265・267・270・271・273・294・300・310・319・322・324・325・329・359・361・363・369・375・378・380・381・385・387・390～391・396・399・401・403・411～413. 1022林班5・8・9・11・17・24～27・34・36・63～65・67・68・74・77～79・81・106・107. 1023林班3・7・10・11・13・16・18・19・23・24・84. 1024林班1・3～6・8・9・13～15・33・35. 1025林班1・3・14・19・20・22・29・30. 1026林班7・9・23・24・26・29・36. 1027林班1・3・12・17・20・28・29・32・34・43～45. 1028林班1～3・12・15・16・18～21・23・25・32. 1029林班16. 1030林班9・20・24・25・32・39. 1031林班8・15・17・26・27・34・45・48・50. 1032林班4・5・8・11・18・19・23・3134～37・39. 1033林班3～7・12・15・20・24・42・57～61・85・98・107・115・116・117・126. 1034林班13～16・19. 1035林班1～4・14・36・38・41・42・44～46・49. 1036林班1・4・22・26～28・32・40・42・44～47・49・53・54. 1037林班1・1038林班62・63・64・66・68・73・74. 1039林班1・1040林班5・11～18・20・21・23・24・26～30. 1041林班2・3・5・8・17・20・27・29・31・33・51～53. 1042林班1・3～5. 1043林班2～4. 1044林班2・9・11～1213・15・17・18・23～25・28. 1045林班21・24. 1046林班5・6・17・29・33・36・45. 1052林班2・3・5. 1052林班3・5. 1054林班3～10・13・14・17・22・30・33・40・42. 1055林班1・2・6・11. 1056林班2. 1057林班1・2・4～8. 1058林班4・6. 1059林班2～4・14・22・24. 1060林班8・15・19・25・29・31～34・41・42. 1061林班11・25・27. 1062林班7・8・11～12・19・25・26・31・32・38・43・45～47・50～52・54～56・58・59・61・64～66・68・69・72・73・79. 1063林班1・2. 1064林班11. 1065林班3・15. 1066林班12. 1067林班6・14・18・26・29・30・31. 1067林班42・43・45. 1068林班23・27・31・35・59・60・62・70・75・76・78・80・82～85・88. 1071林班1～5・12・13・17. 1072林班2・5. 1073林班6・7. 1074林班1～5. 1075林班3・8・9・12・16・18・19・22・25. 1076林班1・6・7・9・14・16・18～20・27. 1077林班1～3・15・18・19・24. 1078林班11・12. 1079林班17・37・38. 1080林班8・9・26・27. 1081林班2・5. 1082林班1・12・14・23. 1083林班3・6. 1084林班24・25・27～30・32・34～41・43・48・49. 1085林班13・16・21・22・24. 1086林班5・8・11・19・26・50・51・62. 1087林班1. 1090林班4・15・22. 1091林班14・21. 1092林班1・15・50・55・62・66. 1093林班2・10・19・25・32. 1094林班6・16・18・22・58・61・65. 1095林班14・22. 1096林班2・3. 1096林班10・24. 1097林班2・3・6・15・18. 1098林班1・3・25. 1099林班7・9・17. 1100林班13・14・17. 1101林班6・21・25. 1102林班29・36. 1104林班1・9. 1105林班6・21. 1106林班9・10. 1107林班40・44・49. 1109林班18. 1110林班2・3. 1111林班4. 1112林班1. 1113林班3・16. 1127林班7</p> | (1161) | (木材生産機能) |

| 市 町 村 | 区 域 | 面積(ha) | 保 全 目 的 |
|-------|--|--------|-----------------------|
| (盛岡市) | 137林班45, 141林班11・15, 143林班11・12, 144林班1・3・4, 148林班3, 170林班26・28・36・38・41, 189林班1, 197林班32・34・35・41・42, 198林班7・9, 199林班7・19・20, 201林班24, 211林班22・32・39, 215林班4, 218林班3, 220林班2, 223林班12, 226林班4・7, 237林班2, 238林班37, 329林班22, 352林班40, 353林班31, 354林班7・26, 358林班13・15, 370林班11, 371林班11・26, 374林班7, 378林班15・ 17 ・27・28・32~35・37・40, 379林班2・6・14・16, 381林班26・ 27 ・28・36・52・65, 382林班1・4・6・8, 383林班2・18・20・32・72・78・84・89・138・ 139 ・142, 1010林班35・78, 1012林班4・6, 1013林班7, 1014林班3, 1015林班3, 1118林班15, 1125林班10 | 91 | 水源かん養・生活環境保全機能 |
| | 135林班23・24, 181林班3. 377林班 2 ・4・ 18 ・34・36・39・41, 1017林班8・29・35 | 7 | 水源かん養・生活環境保全・保健文化機能 |
| | 209林班2, 337林班34, 350林班7, 352林班36, 384林班2~4・6, 385林班5・6, 1010林班21 , 1012林班7・32・33, 1070林班 10 ・16, 1125林班2 | 21 | 水源かん養・山地災害防止機能 |
| | 209林班1, 332林班17, 337林班1, 346林班4, 372林班17, 384林班1, 385林班2, 1011林班1・2・4, 1015林班1, 1070林班23, 1125林班4 | 21 | 水源かん養・山地災害防止・生活環境保全機能 |
| | 88林班8. 147林班9, 152林班17・19・21, 183林班34・44, 195林班6・8, 196林班6, 197林班12・17, 198林班1, 202林班1・2, 203林班1, 204林班3・4・6, 205林班1・16, 206林班14・15・18・19, 207林班1~3・14, 208林班2・3・14, 210林班1・12・13・27, 211林班4, 216林班1・4, 217林班14・15, 219林班20, 220林班12・31・33, 221林班5~7・14~17・20, 332林班15, 333林班33・35~37・39・48・69・72・73, 336林班23・27, 337林班11, 338林班1, 345林班3・7, 346林班1・2, 352林班15・29・35・48・49・55・59・76・80・94・101・106・109・110・140・175・184, 372林班18・26・30, 374林班2・6, 376林班34, 384林班5・10, 385林班4・7・10~13・16・47, 386林班26, 1001林班3. 1003林班11・12・15・17, 1009林班12~13・ 24 . 1010林班97 . 1013林班10・25, 1020林班21・80. 1022林班 6 ~ 7 ・35・90. 1023林班17. 1025林班4. 1031林班30~31. 1036林班30. 1038林班13・89・92~93. 1061林班3~4・8. 1068林班10~12・ 15 ・18・24. 1070林班11・17, 1118林班 7 ・13・ 20 , 1125林班20 | 170 | 山地災害防止機能 |
| | 1021林班14・17・24・29・37・39・57 | 5 | 山地災害防止・保健文化機能 |
| | 124林班4, 125林班8, 128林班1, 136林班9, 147林班7, 183林班45, 192林班14・18, 193林班6, 195林班2・3・9, 196林班1・ 3 ・5・8・197林班18・29, 198林班4, 201林班27, 205林班2・11・21, 206林班12・16, 210林班3・4・10・20・44, 217林班2~4・6, 218林班12・15・16, 221林班22・23, 224林班21, 230林班40・41, 328林班21・22, 329林班17・ 26 ・28, 332林班10・13, 333林班31・44, 334林班4・5・7・11・19, 336林班13・19・25, 337林班 7 ・19・26・ 35 , 338林班2, 351林班61, 352林班4・30・70・93・100・108・148・234, 372林班3・21・33, 375林班22, 386林班1, 1013林班3, 1016林班15, 1070林班2・7・19, 1121林班22, 1125林班15, 1126林班5 | 96 | 山地災害防止・生活環境保全機能 |

| 市 町 村 | 区 域 | 面積(ha) | 保 全 目 的 | |
|-------|--|-----------------------------------|----------------------|------------------------|
| (盛岡市) | 181林班2 | 0 | 山地災害防止・生活環境保全・保健文化機能 | |
| | 86林班6. 87林班26. 88林班12. 92林班10. 94林班3. 101林班1. 102林班17・18. 104林班1. 107林班4. 108林班3. 111林班7. 112林班1. 131林班6. 132林班6. 154林班4~5-10・18. 159林班38. 160林班1・15. 161林班3. 225林班5. 234林班4・24・39. 235林班13. 242林班7. 1101林班2・43. 1107林班27. 1127林班9. | 56 | 生活環境保全機能 | |
| | 小計 | 2,047.57 | | |
| 紫 波 町 | 1林班61~67. 49林班14・16・20・21・25 | 2 | 防風保安林 | |
| | 12林班125, 13林班101・104, 40林班2, 42林班81・97・108・120, 43林班431, 45林班128・129・188・204, 46林班53, 47林班7 | 7 | 土砂流出防備保安林 | |
| | 43林班240・253・393 | 0 | 干害防備保安林 | |
| | 12林班136・137・141・150・153・155, 13林班121・124・125・128・129・132・134~137・139・144~150・153, 19林班16, 20林班1, 21林班1~9・17・20・22, 22林班2・3・6~8・10・11, 39林班3, 41林班127, 58林班4・6・8・14~16・18, 73林班2~16・18~49・51~53・55~61・65・67~69・71~77, 98林班4 | 148 | 水源かん養保安林 | |
| | 15林班9・83・88・91・94・97・100・104・105・110・121・123・129・136・137・145・147・162~165・190・193・195・245・246・268・281・318~320・322・327・330・332, 16林班239・241 | 3 | 砂防指定地 | |
| | 54林班2・22・24・26・27・31・33, 63林班115・118, 70林班14 | 24 | 水源かん養・山地災害防止機能 | |
| | 50林班2・5・88~98 | 2 | 生活環境保全機能 | |
| | 50林班99・117・121・122・129~133・138~140, 51林班8~11, 52林班9・17・34・36~39, 54林班3~10・12~14・20・21・29・34~36・46・47, 55林班21・23・27, 56林班27・30・32, 57林班20, 60林班1・7~11・17・18・22・28・32・35・51・54・55・59~61・66~68, 61林班21・29, 62林班12・16・39・45, 63林班42・92・114・144・159, 70林班1~4・6・10・11・19・21・37・38・42・45~47・57・62・64・65・70・82~84・86, 135林班55・65 | 47 | 山地災害防止機能 | |
| | 55林班5・18・38, 59林班1, 63林班60・61・66・88・124, 71林班13~15・49・56, 72林班6~15・22・35・38, 73林班88, 93林班21・22・26・41・42, 96林班7・8・29・80, 111林班4・66・127・128, 118林班27, 133林班6, 134林班24, 137林班2・56, 140林班88 | 39 | 水源かん養機能 | |
| 小計 | 271 | | | |
| 奥州市 | 水沢地域 | 5林班84 | 4 | 山地災害防止・保健文化機能森林(公園) |
| | | 8林班58・63・65・83, 9林班22・25・26・29~33 | 2 | 風致機能 |
| | | 29林班1・4 | 15 | 水源かん養保安林 |
| | | 33林班1 | 22 | 水源かん養・保健保安林 |
| | | 34林班4 | 4 | 県環境緑地保全地域、風致機能 |
| | | 38林班1 | 0 | 山地災害防止・風致機能 |
| | | 29林班3 | 7 | 水源かん養機能 |
| | | 29林班6 | 10 | 山地災害防止機能 |
| | | 33林班7 | 2 | 生活環境保全・保健文化機能 |
| 小計 | 65 | | | |

| 市 町 村 | 区 域 | 面積(ha) | 保 全 目 的 | |
|-------|------|---|---------|--------------------|
| (奥州市) | 江刺地域 | 1002林班60, 1004林班1・2・4・5・7・10, 1005林班1・3, 1006林班19・21~23・25, 1007林班56・58, 1008林班15・16, 1010林班20・22・33 | 22 | 水源かん養・生活環境保全機能 |
| | | 1002林班58・59, 1010林班32, 1020林班24, 1175林班1・10, 1185林班1・7・12・14, 1236林班3・20 | 21 | 山地災害防止機能 |
| | | 1010林班14・15・42・43, 1011林班1・9・13, 1012林班33・34・38 | 114 | 干害防備保安林 |
| | | 1017林班2・3・6・15・17 | 2 | 保健保安林 |
| | | 1017林班10 | 0 | 保健文化機能 |
| | | 1027林班100・119, 1062林班2・3・17・18, 1136林班10・11, 1168林班66・68~72, 1179林班1・2, 1216林班6・11・15・17・18・32・35・43, 1242林班34, 1248林班12, 1251林班93, 1281林班7 | 224 | 水源かん養保安林 |
| | | 1173林班59・62・64 | 1 | 水源かん養・保健文化機能(自然公園) |
| | | 1237林班37・54・55 | 21 | 水源かん養・保健文化機能(ロケ) |
| | | 1248林班13・16・17, 1249林班14 | 58 | 水源かん養機能 |
| | | 小計 | 464 | |
| | 前沢地域 | 2001林班14・15 | 19 | 水源かん養保安林 |
| | | 2017林班15・27, 2019林班23・24・29 | 6 | 保健文化・風致機能 |
| | | 2026林班12・22・23 | 3 | 土砂流出防備保安林 |
| | | 小計 | 28 | |
| | 胆沢地域 | 3016林班1・3020林班1・3023林班24・3064林班21 | 32 | 水源かん養保安林 |
| | | 3023林班19・3055林班24・57 | 2 | 土砂流出防備保安林 |
| | | 小計 | 34 | |
| | 衣川地域 | 4003林班1~4・8, 4026林班8, 4029林班28, 4033林班5・6・7・8, 4037林班1・5・20, 4038林班21・21, 4043林班2, 4045林班1~4・6・8, 4046林班1~4・7, 4048林班8, 4049林班1~9, 4050林班2~5, 4051林班1, 4053林班1・2・3~10, 4054林班1~16, 4055林班9, 4065林班20・21, 4066林班23・24, 4069林班1~3, 4070林班1, 4073林班18・20・23・26・27・38, 4074林班21・23~26, 4076林班15・21, 4078林班1, 4079林班2, 4081林班2, 4089林班23, 4096林班11・15・19・24~27, 4105林班6・7・11 | 546 | 水源かん養保安林 |
| | | 4038林班20 | 0 | 土砂流出防備保安林 |
| | | 4128林班72~75 | 1 | 山地災害防止・風致機能 |
| | | 4129林班148~150・4130林班153 | 1 | 保健文化・風致機能 |
| | | 小計 | 547 | |
| | 計 | | 1,138 | |

| 市 町 村 | 区 域 | 面積(ha) | 保 全 目 的 |
|-------|---|--------|-----------|
| 遠野市 | 5林班100, 6林班39・103, 11林班54・57・58・61・72, 12林班34・38~40・43・44・46・47・51~54・56・57・63~65・70~73, 13林班1, 100林班1・3・4・6・9・11・13・15・16・17・18・19・21・27・30・32・33・34・35・36・37・38・39・40・42・44・45・46・47・49・50・51・52・53・54・55・63・69・101林班1・3・5・6・8・9・11・12・13・14・15・16・18・19・20・21・22・23・24・27・28・29・33・34・35・36・37・38・39・40・41・42・43・46・47・48・49・50・51・52・53・54・56・57・58・61・62・73・76・77, 102林班7・8・9・10・11・13・15・24・27・28・35・37, 111林班1・2・3・4・5・6・8・9・10・11・12・13・14・15・16・17・18・19・20・21・22・23・24・25・26・27・29・30・31・32・33・34・35・37・41・42・43・44・45・46・47・48・49・50・51・52・53・54・55・56・57・58・59・60・61・62・63・64・65・66・67・68・69・70・71・72・73・74・75・76・77・78・79・80・81・82・83・84・85・86・87・88・89・90・91・92・93・94・95・96・97・98・99・100・101・102・103・104・105・106・107・108・109・110・111, 112林班1・2・4・5・6・7・9・13・18・19・20・21・22・23・24・25・26・27・28・29・30・31・32・33・34・35・36・37・38・39・40・41・42・43・44・45・46・47・48・49・50・51・52・53・54・55・56・57・58・59・60・61・62・63・64・65・66・67・68・69・70・71, 116林班1, 117林班1, 149林班18・25, 150林班1, 157林班8, 158林班31, 162林班13, 166林班49・51・55・56・58・60・63・67・68・71・76・165・166・167・168・169・170・172・173・174・175・176・177・182・183・184・185・186・187・188・189・191・193・195・196・203・207・208・209・210・214・216・217・219・220・221・222・223・224・226・227・228・232・233・235・236・237・238・239・240・241・242・245・246・247・248, | 1,828 | 水源かん養保安林 |
| (遠野市) | 167林班81・82・123・137, 168林班104, 169林班2・66・67・98・100・102・103・106・113・116・117・121・128・129・130・131・135・136・139・140・141・142・143・144・145・146・147・148・149・150・151・152・153・154・155・165・166・167・176・179・183・184・185・186・187・192・198・199・201・202・203・205, 170林班20・24・31・32・35, 171林班2・3・4・6・9・10・14・18, 172林班1, 173林班3・5・7・9・11・16・18・24, 178林班1・4~8, 180林班1, 189林班12, 194林班1・2・5・6, 195林班3・11・16, 196林班3・9・11・25, 198林班34, 199林班28, 200林班13, 203林班36・42, 204林班4・6・7・8・12・20・23, 205林班3・4・8・12・15, 206林班1・10・11・20, 208林班1~3・10・12・16・19・26, 209林班1・3・6, 221林班4・5・6・7・11・15, 222林班4・9・11・13, 223林班5・7・14, 224林班2・3・6, 225林班1・2, 228林班4, 239林班1・3~8・11・12・14・16・19・20~22・25~27・29~33・35~44・46~54・56~58・60~62・66, 240林班2・20・24・25・85・87・99~101・105・111・113・120・122~124・133・134・139~141・144・146・149~169・172~175・177・179・180, 242林班1・41~44・47~49・52・60・66・71・88・89・93・116・117・120・121, 244林班4・9・32, 246林班33, 268林班4, 1005林班4・7・10・11・12・14・19・24・26・27・28・29・31・33・38・42・44・45・50・51, 1008林班1・2・4, 1009林班1・2・4・5・9・11・12・15・17, 1010林班1・2・3・4・18・23・28・29・32・33・34・35・36・39, 1011林班1・2・3・5・6・7・10・12・14, 1018林班35, 1021林班33・34, 1022林班3・4, 1023林班6・28, 1025林班30, 1057林班1, 1058林班2, 1101林班1, 1102林班1, 1103林班3・4・5, 1105林班4, 1107林班1・2・3, 1108林班2, 1117林班31, 1118林班15 | (1828) | 水源かん養保安林 |
| | 65林班15, 73林班7・8, 216林班30, 259林班1, 266林班1, 267林班4・12, 270林班5, 1003林班3, 1094林班7, 1095林班43, 1103林班26・27・29 | 22 | 土砂崩壊防備保安林 |

| 市 町 村 | 区 域 | 面積(ha) | 保 全 目 的 |
|--------------|---|--------|---------------|
| (遠野市) | 29林班25・27, 35林班20, 117林班10, 135林班21, 203林班44, 243林班47, 267林班8・13, 270林班12, 1045林班37 , 1061林班1, 1093林班18, 1117林班61・64 | 33 | 土砂流出防備保安林 |
| | 233林班13 | 1 | 風致保安林 |
| | 96林班15・16・18・22・23 | 5 | 干害防備保安林・保健保安林 |
| | 16林班38, 19林班4, 24林班19, 27林班40・43, 28林班16, 98林班11, 104林班23, 105林班26, 114林班15・17・61, 115林班22・23, 117林班11, 130林班17, 135林班14・21, 137林班27・28・40, 138林班8・12, 140林班29・42, 146林班1・23・27, 147林班22, 148林班3, 149林班1・2・3, 151林班1, 152林班28・52・53・55・63・81・84, 158林班12・13, 161林班7・9, 163林班45・50・53・55・56・58, 164林班1・3・13・43・44・45・49・50・53・54・55・56・57・58・63・65・66・72・73・74・86・91・92, 165林班1・2・3・5・6・9・21・46・49・50・72, 167林班13・21・118・154, 168林班34・36・41・46・48・71・78・82・88・89・90・92・94・95・98・99, 171林班88, 216林班27, 217林班1, 232林班15 | 250 | 水源かん養機能 |
| | 1003林班1・2・4・5・6・7・9・12・13・17・22・29・30・31・33・34・37, 1004林班2・3・8・11・12・13・30・36・38・40・44・46・47・49・50・55・57・58・63・64・68・72・76, 1006林班1・2・4・5・6・8・13・17・23・24・26・27・28・30・31・32・34・39・40・46・49・55・58・59・60・64・66・67・68・70・71, 1007林班5・6・9・12・15・18・22・23・25・26・28・29・30・31・32・33・35・36・37・38・39・40・41・43・47・48・49・50・62・66, 1008林班10・12・18・19・20・22・24, 1011林班28・30・32・1018林班10・11・29・1021林班15・16・1023林班4, 1025林班73・76, 1026林班10・11・12・14・16・17・18・19・20・22・31・36・40・41・47・58・59・62, 1027林班4・5・77・78・79・80・81・82・83・85・86・88・89・90・96・106, 1028林班8, | (250) | 水源かん養機能 |
| 1053林班13・48, | | | |
| | 1087林班 1・4・7 ・16・ 20・23 ・24, 1091林班3・6・7・12・13・17・29・30・31・32・37・39・53・55・56・57, 1092林班8・9・11, 1093林班1・2・5・10・14・16・22・24・28・30・36・37, 1094林班1・2・10・19・30・31・59・66, 1095林班8・9・11・20・25・30, 1101林班18・20・21・24, 1103林班18・22・23・24, 1105林班6・9・14・16, 1117林班5・10・11・12・13・15・16・20・22・39・40・42・43・48, 1118林班2・33, 1119林班19, 1120林班9・11・12・13・16・21, 1121林班10・12・15・17・18, 1122林班1・2・3・5・33・35・37・45 | | |

| 市 町 村 | 区 域 | 面積(ha) | 保 全 目 的 |
|-------|---|--------|----------|
| (遠野市) | 18林班22, 21林班20・41, 24林班24, 26林班9, 27林班11・15, 28林班1・10・22・24・25・31・34, 98林班3・11・14・15・16, 99林班1, 103林班35・39, 104林班1・3・4・7・14・29・31・32, 105林班4・7・15・17・26・43・49, 109林班2・18, 110林班22, 114林班71・80, 115林班24, 118林班28, 128林班4, 129林班19・20, 130林班7・16・20・21・26・27・29・31・32・33・34・39・41, 136林班15・23, 137林班1, 139林班1・5・19・22・27・33・35, 151林班1・3・11・43, 152林班18・21・22・24・49・71・85, 154林班4・11・13・19, 155林班1・3・4, 156林班34, 159林班6・9・11・14・15・16・18・21・22・26・32・34・36・40・44・48・49, 160林班7・13・21・24・25・28・29・31, 161林班5・9・13・14・15・26・27, 162林班6・19・31・33, 163林班2, 164林班2・7・8・9・18・19・20・22・23・24・31・32・33・34・35・36・37・39・40・41・42・64, 165林班19・21・22・32・34・52・53・59, 168林班24, 169林班63, 171林班4・20・27・28・34・44, 216林班13・14・15・17・18・30, 217林班3, 228林班11 1004林班74, 1026林班21, 1028林班6・31, 1093林班39 | 103 | 山地災害防止機能 |
| | 230林班51. 1001林班4・5・8・9, 1002林班4・5・24・25・29・32・35・36・38・94・97・98・99・100・114・133・141・142・143・144・145・147・148・152, 1006林班67・68・78, 1007林班57, 1011林班33, 1026林班37・42・43・44・57, 1027林班3・13・14・15・16・17・24・27・31・32・33・63・65・66・74・107, 1028林班1・11・20・22・26・28・48, 1086林班11・ 14・15・17・18 , 1094林班32・54・69, 1118林班2・7・9・19・20・21・22・24, 1119林班8, 1122林班46, 1122林班24 | 123 | 生活環境保全機能 |

| 市 町 村 | 区 域 | 面積(ha) | 保 全 目 的 |
|-------|---|--------|----------------|
| (遠野市) | 16林班7・24・27・28, 17林班6・17, 18林班17・22・50, 19林班3・4・8・10・13・26・29・30・31, 20林班12・22, 21林班7・9・35・41・44・47・48, 22林班4・18・27, 23林班12・13・16・25, 24林班7・10・11・12・13・14・15・17・21・27・28・30・32・33・34・37・38・41, 25林班3・5・7・10・12・14・16・19・20・22・23・25, 26林班1・2・5・7・9・10・11・12・16・23・26, 27林班8・16・18・19・22・23・24・33・34・35・39・40, 28林班5・8・10・15・16, 98林班12・20・26・32, 99林班5・6・7・8・10・14・18・24・25, 103林班11・12・16・23・24・34, 104林班5・22・28・29・30, 105林班8・15・16・20・21・22・23・29・34・35, 107林班7・16・17・19・20・30・32, 108林班6・22・26, 109林班4・11・16・18・22, 110林班10・23・26・30・33・35・36・39・40・41・43・46・47・48, 113林班15・24・29・47, 114林班3・16・20・21・22・23・27・28・29・30・34・35・36・38・39・41・42・43・44・47・48・49・50・51・52・53・54・55・56・57・58・59・60・62・63・64・65・66・67・69・70・72・73・75・76・77・78・79・81・82・83・85・86・87・88・89・90・91・92・93, 115林班2・3・4・5・14・15・16・17・18, 117林班3・5, 118林班28・29, 128林班2・3・4・7・11・12・17, 129林班3・11・12・13・16・17・18, 130林班5・6・7・10・15・18・19・24・25・30・32・35・36・38・43・44, 135林班1・2・15・19・21・22. 136林班8・11・12・13・14・15・16・17・18・19・20・21・22・31, 137林班6・9・10・11・20, 138林班1・17・22・24, 139林班11・18・28・29・30・31・33・35・39・42・43, 140林班2・7・10・27, 146林班11・18・26, 147林班3・4・13・19, 148林班1・8, 150林班7・8・10・24・33, 151林班6・10・21, 152林班1・5・18・19・20・25・26・28・29・30・31・32・33・34・35・36・37・38・39・40・43・44・45・46・47・48・49・50・51・54・55・57・58・59・60・61・62・63・64・65・66・67・68・69・70・73・74・75・76・77・78・79・80・81・82・83・84, 153林班13・14・20・36, 154林班18, 155林班6・14・24, 156林班4・13・16・34・41, 157林班1・2, 158林班8・13・15・21・24・27・28・39・44, 161林班15・16・17・19・22・28・32, 162林班12・13・39・45・49, 163林班1・3・9・14・15・22・23・26・28・29・30・34・36・54, 164林班5・6・8・9・11・12・17・18・30・77・78・79・80, 165林班5・9・12・16・21・22・26・31・38・42・43・44・46・52・53・54・55・62・63・64・65・66・67・68・69・70・71・73・74・75, 168林班141・142・151, 169林班7・98, 171林班55, 217林班3・4・5・17, 218林班5, 219林班1・21, 220林班20, 221林班26, 222林班9, 224林班6, 226林班8・19・21, 232林班9・12・14 | 441 | 水源かん養・山地災害防止機能 |

| 市 町 村 | 区 域 | 面積(ha) | 保 全 目 的 |
|-------|--|--------|-----------------------|
| (遠野市) | 1002林班4・7・11・42・46・47・48・49・54・65・161, 1004林班45, 1006林班9・41, 1008林班21, 1018林班9・32, 1023林班20, 1026林班25・32, 1028林班8・34・37, 1093林班20・27・38, 1095林班7・10・15, 1103林班23, 1118林班1・29・30・31・32, 1119林班8・12, 1122林班17 | (441) | 水源かん養・山地災害防止機能 |
| | 1004林班20・21・24, 1053林班23, 1086林班1・ 2 ・3, 1087林班 6 ・10・16・ 22 , 1094林班20・42, 1108林班8 | 5 | 水源かん養・生活環境保全機能 |
| | 216林班16・19・23, 218林班1, 226林班3・5・14, 229林班8・24 1002林班34・93・131・132, 1027林班15, 1028林班8, 1094林班60, 1118林班13 | 2 | 山地災害防止・生活環境保全機能 |
| | 217林班8・22・26, 218林班1, 220林班11・19・21・23, 226林班14, 227林班6, 228林班10 1053林班1, 1054林班15・58・60・79・56, 1094林班56, 1103林班28・31, 1108林班3・4・9・12・13・16・24 | 63 | 水源かん養・山地災害防止・生活環境保全機能 |
| | 166林班54・81・88・89・90・91・92, 173林班1・44・55・62・64・65 | 5 | 保健文化機能 |
| | 173林班56 | 1 | 生活環境保全・保健文化機能 |
| | 小計 | 2,882 | |

(2)被害拡大防止森林の区域等

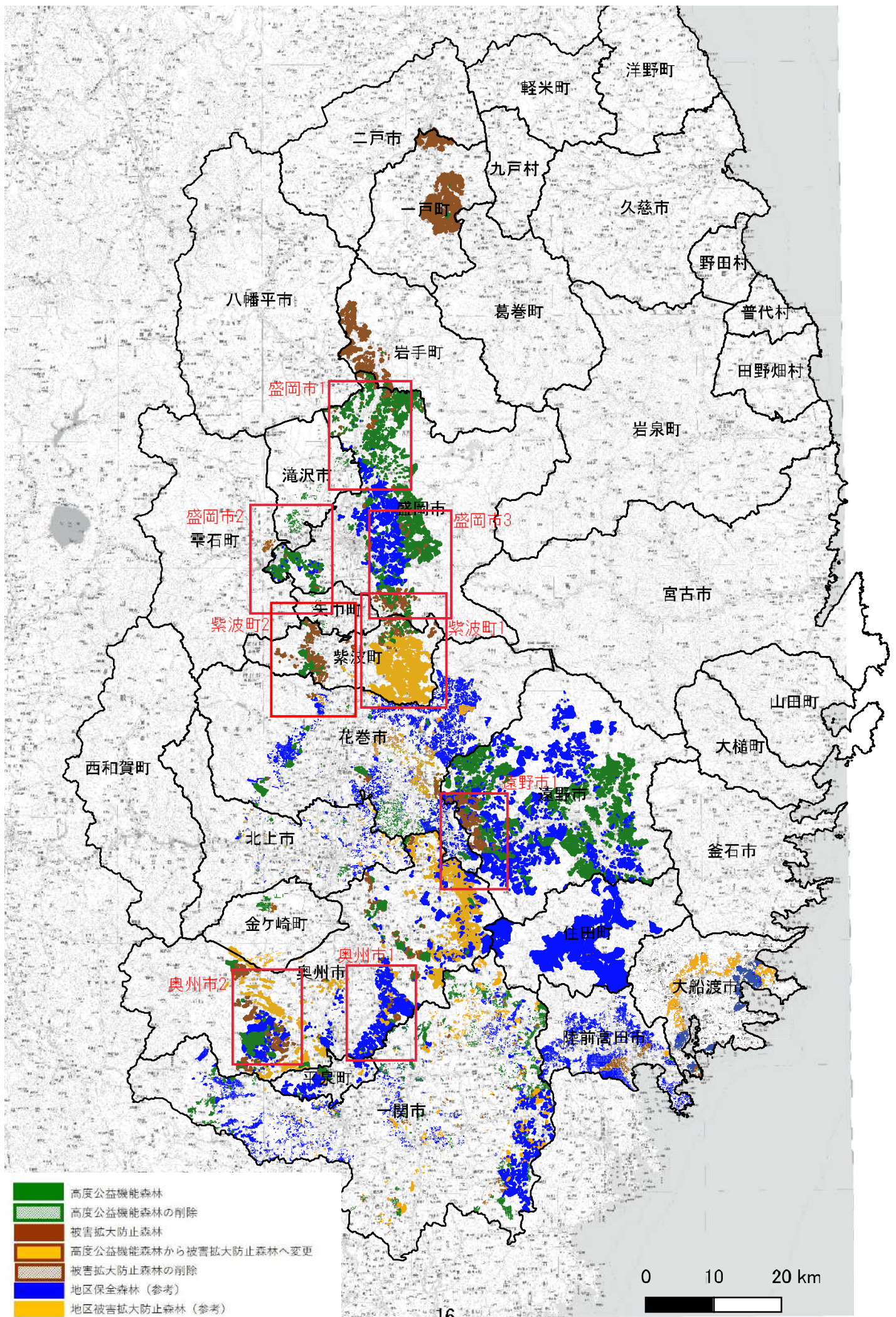
※朱書きのとおり指定又は削除。

| 市 町 村 | 区 域 | 面積(ha) |
|-------|--|--------|
| 盛岡市 | 84林班2. 88林班14. 90林班2. 101林班 5 . 102林班10・16・19・26. 109林班1・3. 131林班3・16. 132林班7・15・18・19. 154林班12. 155林班1・2. 158林班1・2. 159林班33. 190林班2. 207林班15. 225林班1・2・4～7・10～13・15・16・18・20～21. 234林班27. 235林班2・25. 333林班45. 344林班4・6・10・12. 346林班3・5. 347林班17・19・20・22～25. 348林班 27 ・32. 349林班2・3・9・13・15・29～32・34・43. 350林班19・22. 351林班30・51・62・81・91・106. 352林班16・23・52・56・64・65・67・74・75・115・ 120 ・122～125・127・128・130・132・ 144 ・145・158・162・163・179・183・199・202・214・ 215 ・219・220・222・224・227・ 229 ～233・237・238. 353林班12・38・44. 354林班1・6・8・10・11・14・15・18・25～28・31・33・39・41・46・47・57. 356林班4・7・9・16・21・22・31. 357林班8・9・25・28・29・36. 358林班34. 359林班2・37. 370林班14・18・19. 371林班1・9・ 35 ・36. 372林班38・55・56. 374林班1. 375林班2・12. 376林班2・4・5・35. 377林班2・15～ 17 ・19・22～24・26～33・46・47. 381 林班 27 . 385林班1・26・27. 1002林班7・9・10・12・ 13 ・20・23・30～32・37・42・47・71・74・76～78・95・107・109. 1003林班19・20～22. 1020林班45～49・65・109・127・158・212・239・243・244・ 287 ・ 323 322 ～324・358・ 1022 林班 3 ・ 1028 林班 15 ・16. 1033林班41・56・62・67・68・70・79. 1034林班1・2・4・11. 1035林班30・32・54. 1036林班50～52・60・61. 1037 林班 1 . 1038林班4・6・12・27～28・34・38～40・43～45・48・49・52・75・77・81・82. 1039 林班 1 . 1040林班1・19. 1041林班4・12・22・26. 1044林班8・19. 1045林班3・30. 1046林班19・38・39・46. 1054林班1～2・8・12・31・41. 1055林班8・9. 1057林班3. 1058林班2. 1059林班8・13. 1060林班26・27・37・40. 1062林班6・ 81 . 1068 林班 23 . 1108林班10. 1113林班18. 1118 林班 7 ・ 20 . 1127林班6 | 323 |
| 紫波町 | 1 林班 15 ～ 30 ・ 32 ・ 33 ・ 35 ～ 43 ・ 48 ～ 50 ・ 54 ～ 60 ・ 68 ・ 69 . 4 林班 9 ・ 30 ・ 31 . 8 林班 6 ・ 7 ・ 11 ・ 12 ・ 14 ・ 45 ・ 60 ・ 61 ・ 99 ・ 124 ・ 166 ・ 167 ・ 170 ～ 173 ・ 175 ～ 177 ・ 179 ・ 212 ・ 214 ～ 216 ・ 220 ・ 223 ～ 227 ・ 237 ・ 242 ・ 245 ・ 246 . 9 林班 10 ・ 19 ・ 21 ・ 24 ・ 60 . 10 林班 5 ・ 9 ・ 15 ・ 29 ・ 43 ・ 44 ・ 63 ・ 70 . 11 林班 26 ・ 55 ・ 59 ・ 60 ・ 69 ・ 70 ・ 81 ・ 116 . 12 林班 1 ・ 2 ・ 16 ・ 17 ・ 52 ・ 53 ・ 56 ・ 59 ・ 62 ・ 63 ・ 66 ・ 68 ・ 70 ・ 71 ・ 74 ・ 82 ・ 91 ・ 102 ・ 106 ・ 111 ・ 113 ・ 114 ・ 118 ・ 128 ・ 130 ・ 177 ・ 182 ～ 184 ・ 189 . 13 林班 1 ・ 5 ・ 7 ・ 10 ・ 11 ・ 13 ・ 24 ・ 26 ～ 29 ・ 50 ・ 54 ・ 55 ・ 63 ・ 70 ・ 75 ・ 89 ・ 96 ・ 97 ・ 100 ・ 109 ・ 110 ・ 114 ～ 120 ・ 141 ・ 142 ・ 152 ・ 160 ・ 162 ・ 164 ・ 167 ・ 168 ・ 171 ・ 181 ～ 184 ・ 189 ・ 190 ・ 191 ・ 207 ～ 211 ・ 214 ・ 215 ・ 218 ・ 220 ・ 222 . 14 林班 5 ・ 6 ・ 12 ・ 15 ・ 17 ・ 20 ・ 25 ・ 27 ・ 30 ～ 33 ・ 37 ・ 40 ・ 41 ・ 43 ・ 51 ・ 66 ・ 68 ・ 72 ・ 73 ・ 78 ・ 85 ・ 86 ・ 88 ・ 89 ・ 96 ・ 99 ・ 100 ・ 107 ・ 109 ～ 113 ・ 131 ・ 133 ・ 134 ・ 137 ・ 139 ・ 140 ・ 143 ・ 144 ・ 203 ・ 213 ～ 215 ・ 217 ・ 218 ・ 223 ・ 225 ・ 227 ～ 229 ・ 233 ・ 234 ・ 245 ～ 248 ・ 270 ・ 271 ・ 273 ～ 279 ・ 284 ・ 285 ・ 287 ・ 294 ・ 297 ・ 299 ～ 301 ・ 304 ・ 308 ～ 310 ・ 326 ・ 333 ～ 335 ・ 338 ・ 341 ～ 343 ・ 345 ・ 347 ・ 349 ～ 355 . 15 林班 3 ・ 4 ・ 14 ・ 18 ・ 36 ・ 38 ・ 64 ・ 70 ・ 73 ・ 74 ・ 76 ・ 79 ・ 80 ・ 83 ・ 136 ・ 137 ・ 143 ・ 144 ・ 148 ・ 149 ・ 157 ・ 161 ・ 165 ・ 167 ・ 168 ・ 173 ・ 174 ・ 176 ・ 181 ・ 182 ・ 209 ・ 212 ・ 224 ～ 227 ・ 229 ・ 230 ・ 233 ・ 237 ～ 241 ・ 244 ・ 247 ～ 249 ・ 268 ・ 281 ～ 296 ・ 310 ～ 312 ・ 314 ～ 318 ・ 332 ・ 333 ・ 336 ・ 340 ・ 341 ・ 343 ・ 344 ・ 345 ・ 351 ・ 353 ・ 363 ・ 365 ・ 367 ・ 368 . 16 林班 1 ・ 3 ・ 10 ・ 16 ・ 28 ・ 43 ・ 50 ・ 54 ～ 57 ・ 60 ～ 62 ・ 65 ・ 72 ～ 74 ・ 138 ・ 139 ・ 154 ・ 156 ・ 158 ・ 166 ・ 167 ・ 171 ・ 188 ・ 190 ～ 194 ・ 197 ・ 199 ・ 202 ・ 207 ・ 208 ・ 215 ・ 219 ・ 239 ・ 241 ・ 249 ・ 250 ・ 255 ～ 260 ・ 264 ・ 269 ・ 273 ・ 300 ・ 302 ・ 303 ・ 324 ・ 325 . 17 林班 13 ・ 20 ・ 22 ・ 26 ・ 29 ・ 30 ・ 43 ・ 44 ・ 46 ・ 47 ・ 49 ～ 55 ・ 57 ・ 59 ・ 62 ・ 64 ・ 84 ～ 86 ・ 89 ・ 90 ・ 92 ～ 96 ・ 98 ～ 100 ・ 102 ～ 106 ・ 109 ～ 113 ・ 116 ・ 117 ・ 119 ・ 120 ・ 124 ～ 126 ・ 128 ～ 132 ・ 134 ・ 137 ・ 138 ・ 164 ・ 166 ～ 173 ・ 175 ・ 184 ・ 188 ・ 189 ・ 191 ・ 194 ・ 199 ・ 213 ・ 215 ～ 217 ・ 220 ・ 222 ・ 230 ～ 232 ・ 235 ・ 237 ～ 240 ・ 251 ・ 252 ・ 254 ・ 257 ・ 258 ・ 262 ・ 263 ・ 268 ～ 271 ・ 275 ～ 278 ・ 280 ・ 283 ・ 286 ・ 295 ・ 296 ・ 298 ・ 302 ・ 304 ・ 309 ・ 311 ～ 329 ・ 331 ・ 333 ～ 337 ・ 340 ・ 343 ・ 347 ～ 349 ・ 355 ・ 356 ・ 361 ～ 365 ・ 368 ・ 372 ・ 374 ・ 376 ・ 377 ・ 382 ・ 385 ～ 387 ・ 389 ・ 393 ～ 396 ・ 400 ～ 408 ・ 410 ・ 411 . 18 林班 1 ～ 3 ・ 8 ・ 18 ・ 22 ・ 24 ・ 43 ・ 50 ・ 64 ・ 68 ・ 84 ・ 93 ・ 94 ・ 99 ・ 100 ～ 105 ・ 111 ～ 116 ・ 133 ～ 135 ・ 137 ・ 139 | 421 |

| 市 町 村 | 区 域 | 面積 (ha) |
|-------|---|---------|
| 紫波町 | <p>19林班40・44・47～49・53～55・57・58・75・76・79・81・83・84・88・92・94・106・110・111・119・121・122・127. 20林班2・5・6・8・9・11～13・16～18. 21林班16・25. 22林班5・9. 23林班1・2・8～10・25・32・38・39・41・46・47・54・58. 24林班1・27・32・38・44・45・47・48・52. 25林班1～3・12. 36林班11～13・19～22・33・41・43・47・48・53. 37林班2・3・8・13・19・20～24・26・27・29・33～35・37・39・45. 38林班1・9・10・13・23・26・27・30・33・34. 40林班39・40・43・45・46・49・50・52・55・60・103・108・113. 41林班14・60. 42林班1～4・18・19・32・35～38・42・43・46・49・93・114～116・129・136～140・142・143. 43林班2・7～10・14・15・17～20・22・26～28・31・33～35・37～42・44・45・47・49・52～54・59・62・66・68・73・75～78・80～85・137・143・144・147～149・161・173・175・178・180・189～191・193・194・196～200・203・206・207・209・215～218・221・228～231・233・235・236・238・239・241・263・266・268・288・289・296・344・348・351・353・354・357・380・382・383・392・399・432・465. 44林班1・2・4・5・7・12・18～22・24～31・33～35・40～51・58～60・62～66・68・72・73・76・77・80～99・103・105～107・109・112～116・118～124・127～129. 45林班4～7・10・13～16・18～24・26・27・29・41・42・49・60～68・71～73・86・88・92・108～112・118・119・122～124・127・130・135・138・141・142・144～146・148～157・159～163・165・167・169・172・173・178・179・182・183・192・196・209～238・240・241・243・245～259・264～267・270・274・275・277・278・280～282・285・295. 47林班1. 48林班1～3・13～15・17・33・35～37・39～41・45・50～52・54～61・65・67・68・70・72・80～83. 49林班1～3・5～11・15・17～19・22～24・26～31・33・37・52・53・58・59・61～63・66・71～74・76～78・80～82・84・90・91. 50林班3・4・29・31～46・102・105・108～111・141. 51林班14・15・18・29・30・35・39・44・47・49・50～57・60～62・67・69～72・74・77・87・88. 52林班1・3・8・12～14・19・21・22・26・29・32・33・35・40・41・43～48. 53林班6～8・35・36・38～59・61・64・66～68・70・71・73～75・77. 54林班30・32. 39. 55林班7・8. 56林班1～4・11・13・15～17・23・24・28・31・35・36・38・40・49・52・59・61・62・64・68・69・72・74～78・85～87. 57林班6・24・29・39. 58林班19～24. 59林班3・7・9・10・20・21・23・25・27・30・31・34～36・38・45・55. 60林班19・36～38・47・50・52・53. 61林班6・7・9～12・14・16・23・30・31・32・35・38・43・51～53・58・72・74・89. 62林班6～8・11・44. 63林班5・7・19・21・37・41・68・134・195・196. 64林班3・10. 65林班9・10・31. 66林班2・4・6・13・21. 67林班12・100. 70林班12・15・23・29～35・51・80. 71林班1～12・19・20・24・26～28・33・34・36～38・40～43・46～48・51～53・55・57～60・62・63. 72林班1～5・17～21・25～34・36・37・39・40・43・48・49・61. 75林班23・32～37・43・49・56・59・60・62・65・68・72・74・78・79・88・98・101・102・104・105・107～109. 94林班3～5・8～12・15・16・20・21・23～26・28・29・31. 143林班20</p> | (421) |

| 市 町 村 | 区 域 | 面積 (ha) | |
|-------|--|--|-----|
| 奥 州 市 | 水沢地域 | 5林班64・67・70・81～83・85・94・102・109～111, 27林班1, 31林班10・11・14, 32林班1・7・8・13・14・22・31, 34林班15, 38林班1～3 | 49 |
| | 江刺地域 | 1002林班25・31・36・37・42・43・49・50・52・54・55～57・65・66・69・71, 1006林班2・5～7・9・11・12, 1011林班4～6, 1012林班10・15～17・22・24・26・27・29, 1017林班19・25～27・31～35・37・38, 1020林班2・4～14, 1025林班1～3・5～7・30・31・33～35・39, 1027林班70・71・75・80・81・87・124・141・142・145・147, 1061林班24・28・44, 1062林班12・15・16・19・22～25・32, 1063林班4・11, 1135林班42・44, 1136林班1・2, 1138林班62・71, 1139林班20, 1141林班1・3・14・15・18, 1168林班26・30～43・50～53・56・57・59・60, 1169林班19・24・25・27～32, 1172林班17・20・37, 1173林班1～5・7・9・42・44・46, 1175林班3・7・9, 1184林班40～42・53, 1185林班14・15・19・20, 1235林班11・21, 1236林班6・9・11・13～15・24・26・32・33, 1237林班35, 1242林班8・10・11・13・18・22・26・28・30～33, 1243林班2・4, 1249林班4・5・7・10・12・13, 1250林班12・16・30・31・35, 1251林班65・66・68・71・72・83・91・92, 1281林班3・4・6・8, 1282林班18 | 188 |
| | 前沢地域 | 2001林班1・2026林班4 | 13 |
| | 胆沢地域 | 3014林班8・9・10・24, 3016林班1・3, 3017林班1, 3018林班9, 3019林班1・17, 3020林班2・3, 3023林班22, 3024林班5, 3064林班1・6 | 173 |
| | 衣川地域 | 4025林班1・3, 4026林班2・7, 4027林班3・6・7・11・28・30・34・37・42, 4029林班1・27・47, 4031林班1, 4036林班3・10・11, 4037林班4・6・9・13・14, 4038林班4, 4039林班12, 4040林班3・11・19・24・27・29, 4041林班29・43, 4042林班16, 4043林班10, 4045林班12, 4056林班1, 4057林班1・12, 4058林班1～3・9・11, 4059林班2・16, 4060林班2, 4061林班1・4・7・10～12・17・19, 4062林班1～3・52・53・73・81・86・87, 4063林班2, 4064林班11・16・20, 4065林班2・9・16・22, 4067林班11, 4071林班7・14・15・17・19・21～23, 4072林班2, 4073林班2・3・21・24・25・31～35・41, 4074林班19・20, 4076林班5～11・14・16～20, 4096林班29・38, 4097林班6・13・16～18・20, 4098林班11・19・20・22～27・29～31・42, 4099林班2, 4102林班2・8, 4103林班33, 4104林班1・9・14・23, 4105林班15, 4111林班1・5・8 | 253 |
| | 計 | | 677 |
| 遠野市 | 1123林班1・2・5・7・13～16・23～26, 1119林班2・3・6・8・15・16, 1120林班2～4・6・23・25, 1121林班8・11・14・16, 1122林班11・15・17・19～21・24・26・27・44～46, 1123林班14・15・22・24, 1124林班1・7・9・10・11, 1029林班1～7・9～14・16, 1030林班1～6, 1031林班1～98, 1032林班1～5・8～56, 1033林班1～6・8～23, 1034林班2・5・7・8・10・11・12・22, 1035林班1・2・3・6・7・9・10・11・13・15・16・17・18・19・21・25・30・31・33・38・39・40・41・43・46, 1036林班1, 2・3・8・11・15・16, 1037林班11・13・14・18・19・23～25・28・30・34, 1038林班1・2・6～8・10・13・20・21, 1039林班1・2, 1040林班1・16・33・37・39, 1041林班17・30, 1042林班23・29・46・47・48, 1044林班1・14・25・32, 1045林班3・14・23, 29・31・37, 1046林班6, 1047林班1・2・4・16・22・27・29・32・37・45・50, 1048林班4～7・12・13, 1049林班2・3・6・14・23・25・27・28・30・31・33・36・38, 1050林班1～4・6～8・10・11・13～16・23・29～33・35・42, 1051林班6・9・10・18～22・25・27～29・34・37・39・40・44～46・49・50・53・54, 1052林班26・27・34・42・46・47・48・49・51・67・69・70, 1077林班6・10, 1078林班2・3・5・6・9～13・15・16・18・20～23・25・27～29・32・38・39・42, 1079林班7・9・10・11・12・18・20, 1080林班1～8・10～16・18・19, 1081林班1・3・4・5・12・15, 1082林班1～37, 1083林班1～16, 1084林班1・2, 1085林班1～18, 1086林班2・3・14・15・17・18, 1087林班1・4・6・7・20・22・23, 1088林班1, 1089林班3・14・15・22・23・27・28・31・32・35, | 1,180 | |

高度公益機能森林等の区域図（案）



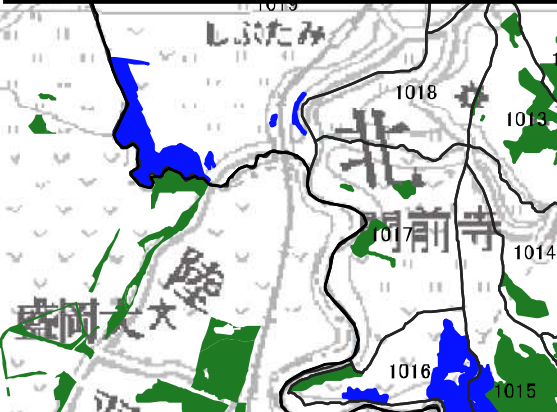
盛岡市1



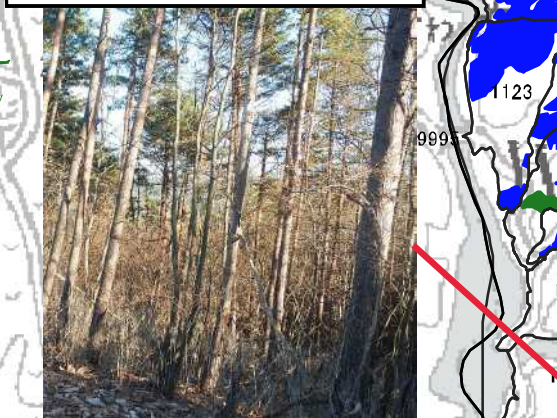
被害が拡大し、松林として保全が困難となった



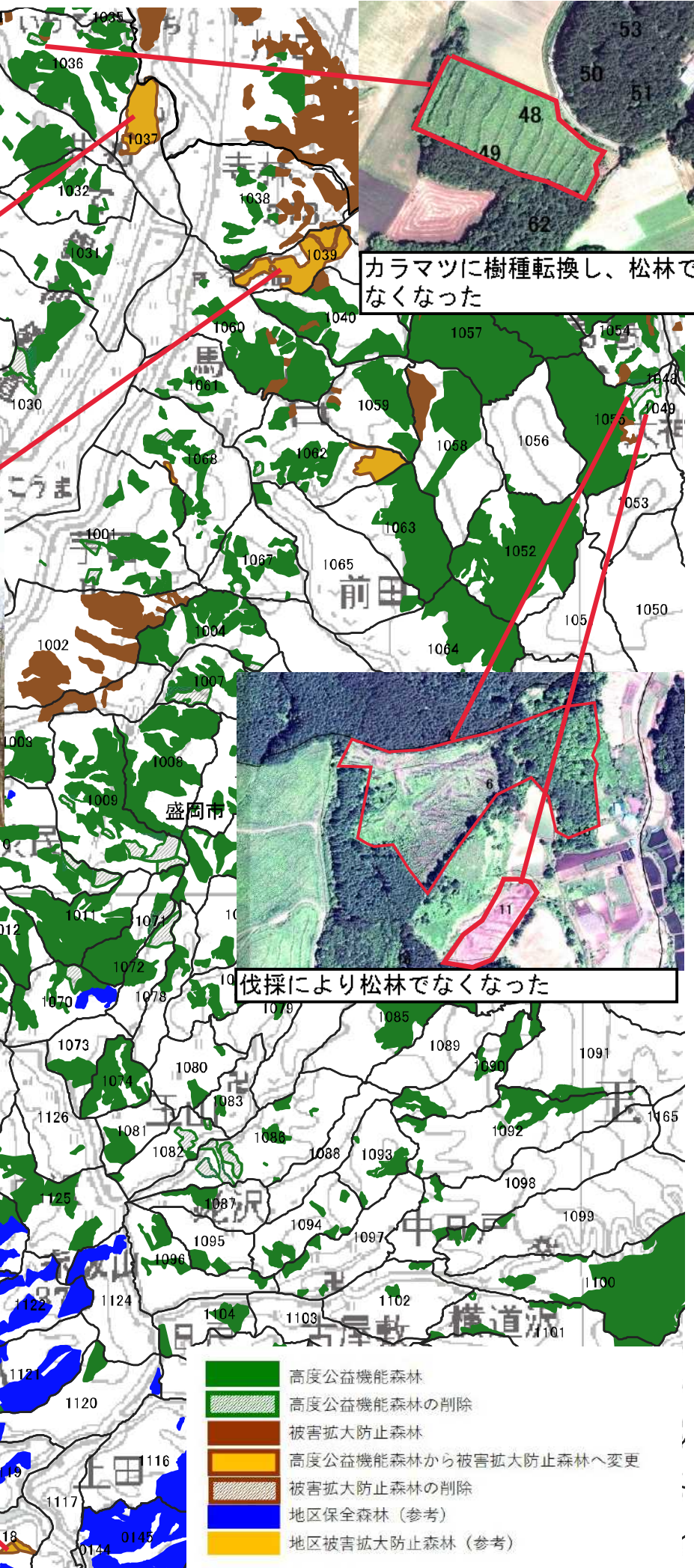
被害が拡大し、松林として保全が困難となった



被害が拡大し、松林として保全が困難となった

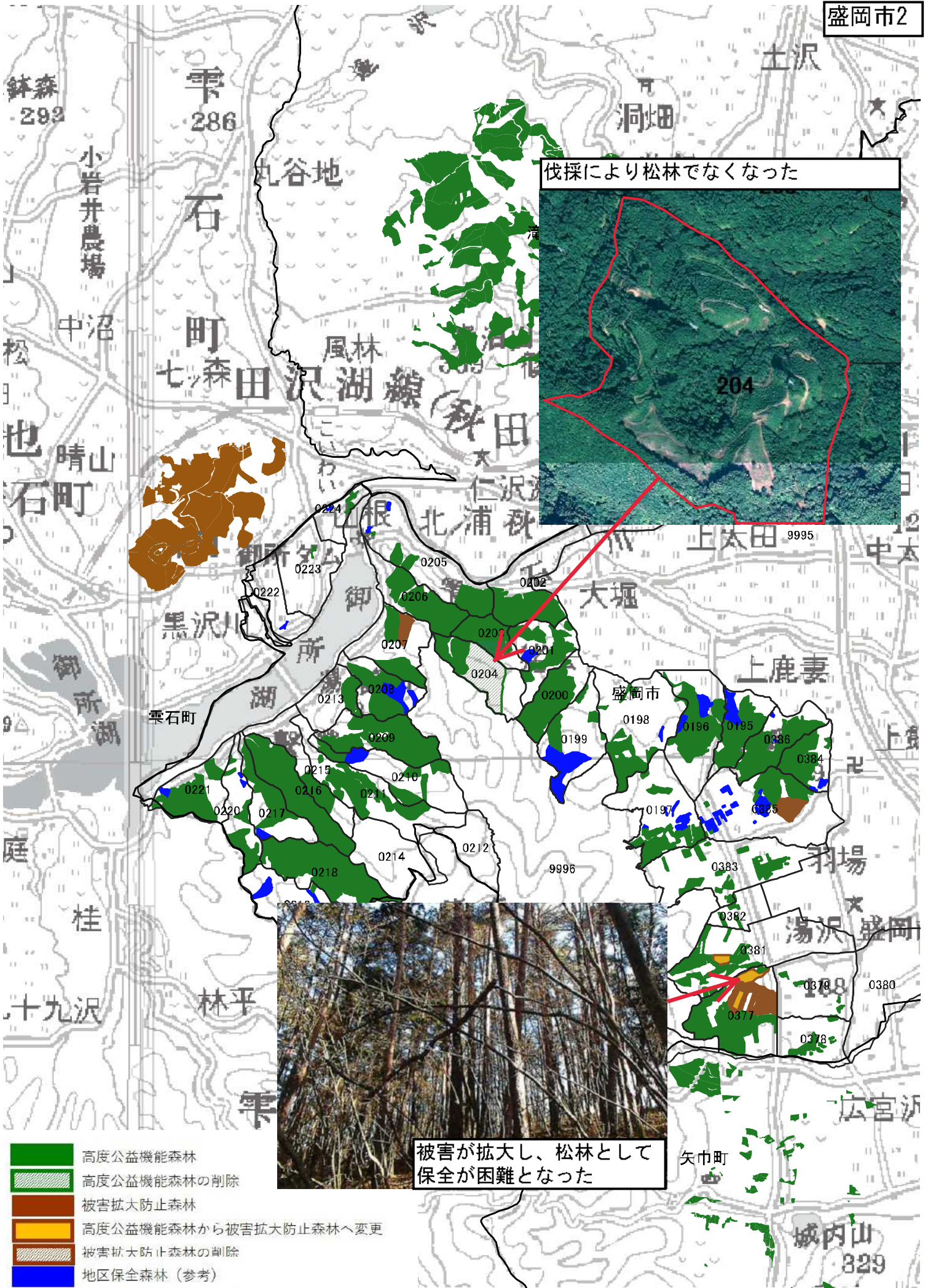


被害が拡大し、松林として保全が困難となった

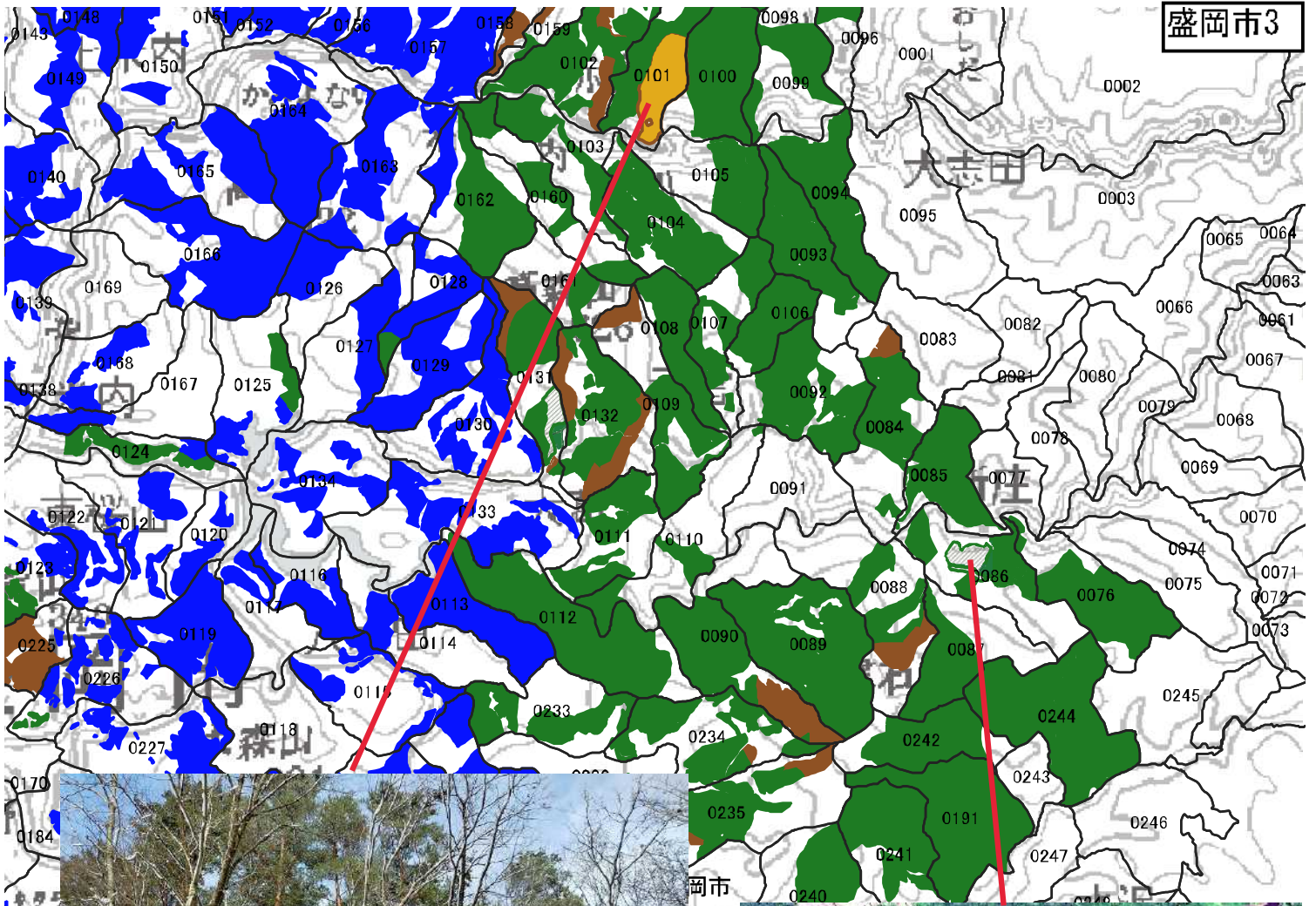


カラマツに樹種転換し、松林でなくなった

伐採により松林でなくなった



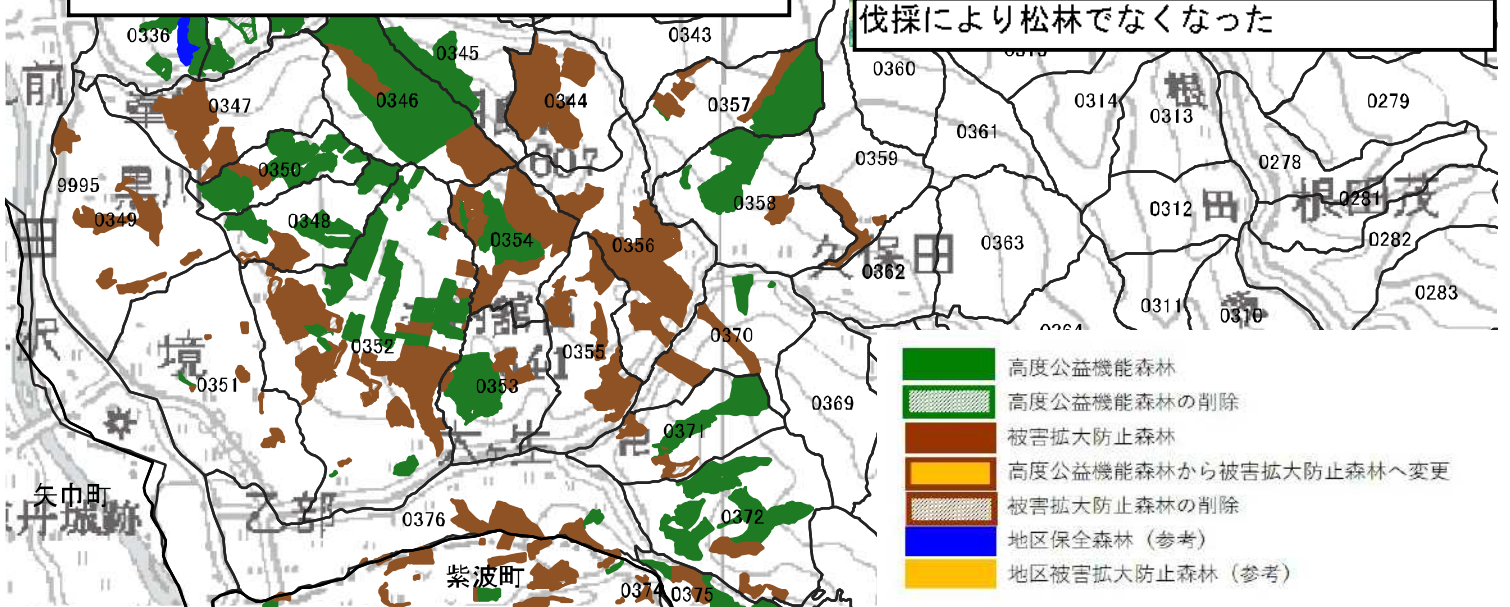
- 高度公益機能森林
- 高度公益機能森林の削除
- 被害拡大防止森林
- 高度公益機能森林から被害拡大防止森林へ変更
- 被害拡大防止森林の削除
- 地区保全森林（参考）
- 地区被害拡大防止森林（参考）



被害が拡大し、松林として保全が困難となった

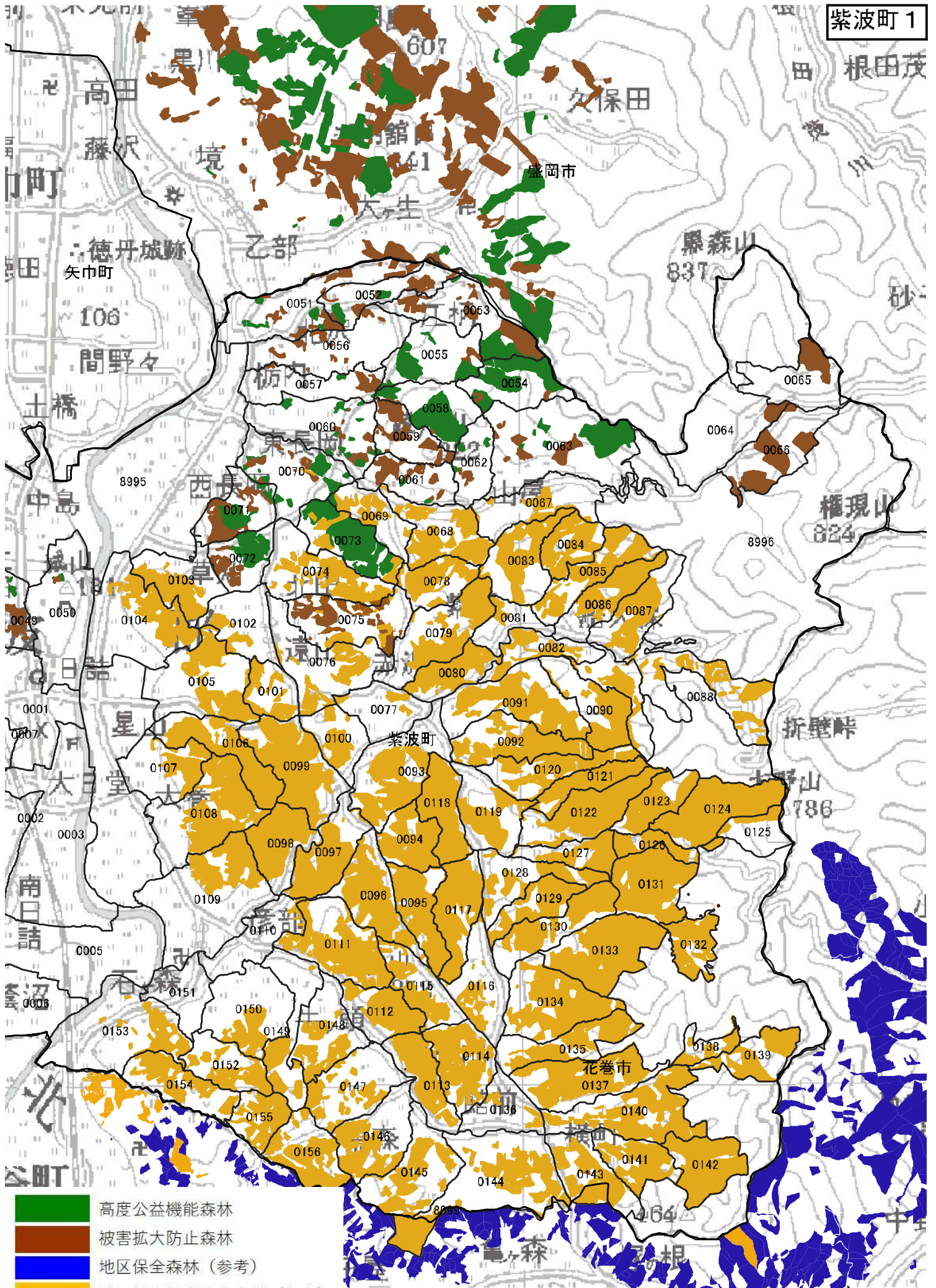


伐採により松林でなくなった

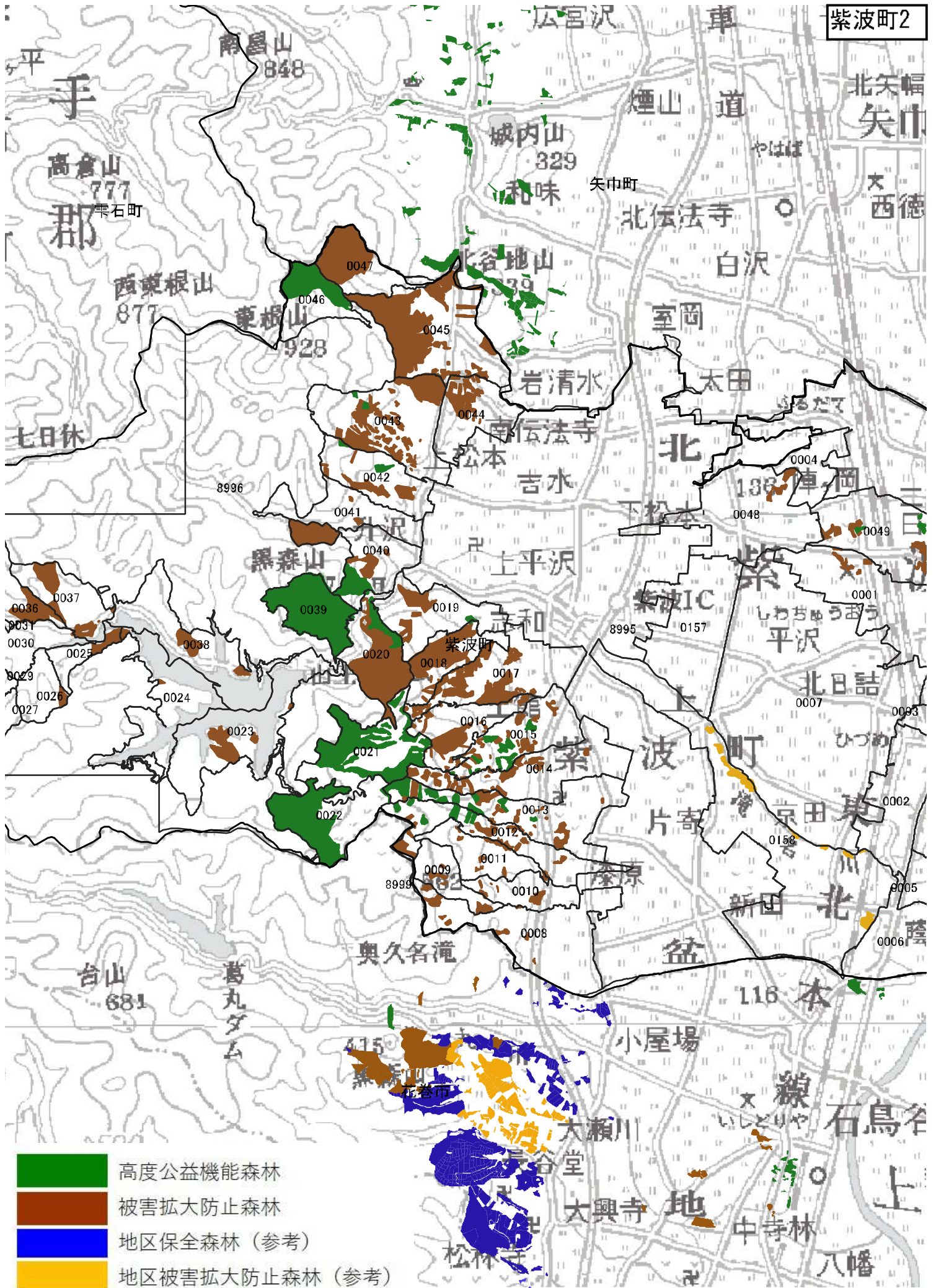


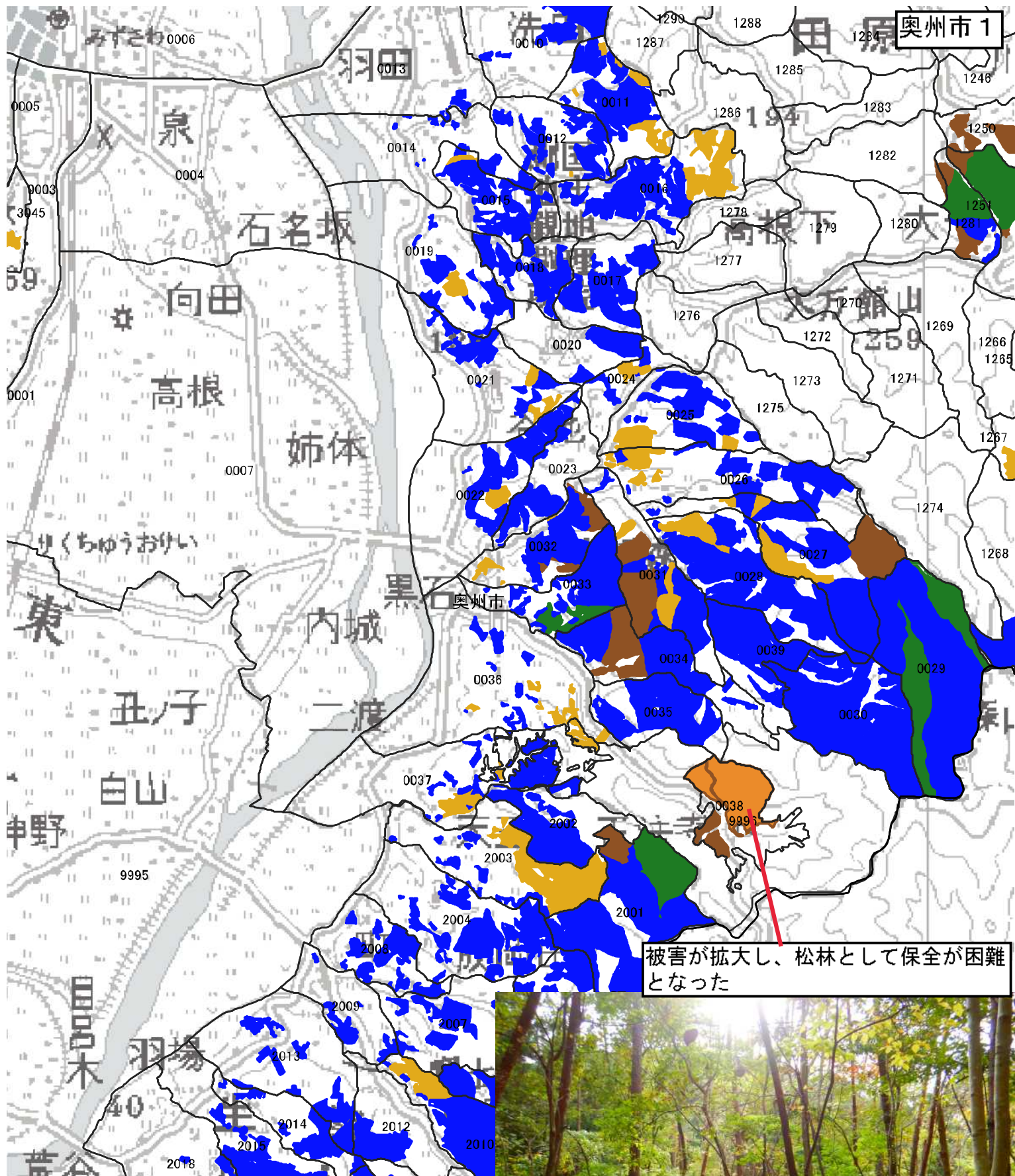
- 高度公益機能森林
- 高度公益機能森林の削除
- 被害拡大防止森林
- 高度公益機能森林から被害拡大防止森林へ変更
- 被害拡大防止森林の削除
- 地区保全森林（参考）
- 地区被害拡大防止森林（参考）





- 高度公益機能森林
- 被害拡大防止森林
- 地区保全森林 (参考)
- 地区被害拡大防止森林 (参考)

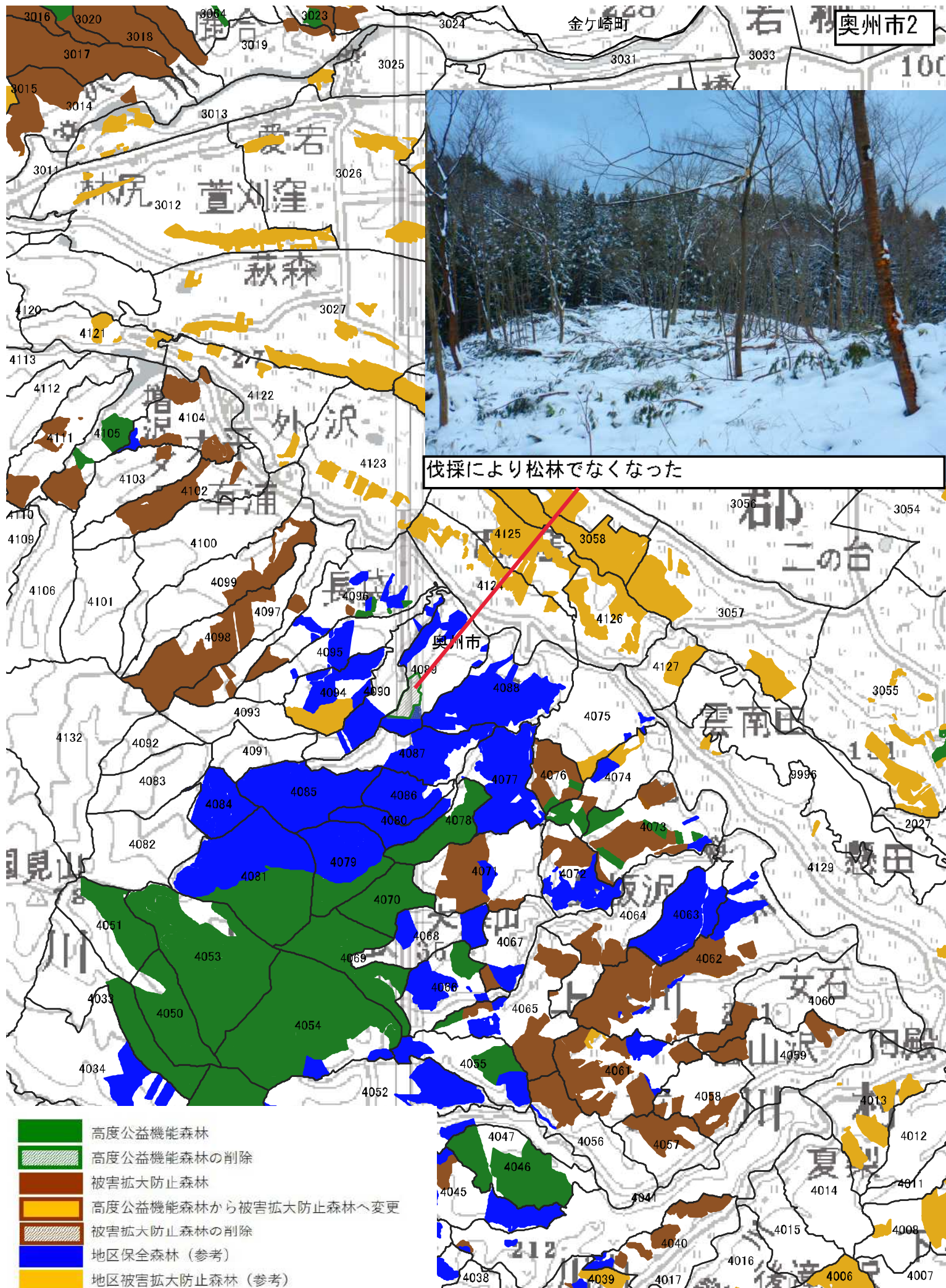




被害が拡大し、松林として保全が困難となった

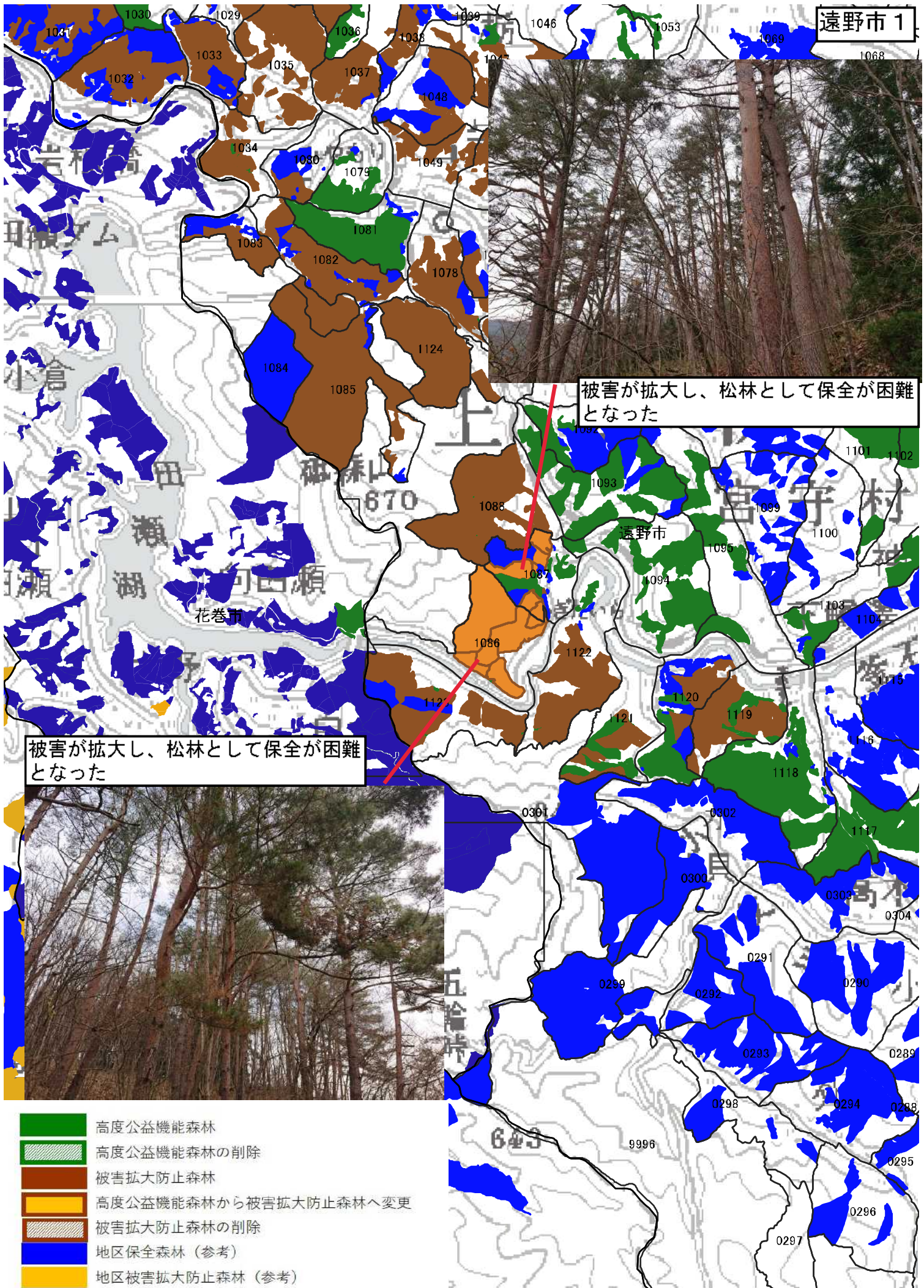
- 高度公益機能森林
- 高度公益機能森林の削除
- 被害拡大防止森林
- 高度公益機能森林から被害拡大防止森林へ変更
- 被害拡大防止森林の削除
- 地区保全森林 (参考)
- 地区被害拡大防止森林 (参考)





伐採により松林でなくなった

- 高度公益機能森林
- 高度公益機能森林の削除
- 被害拡大防止森林
- 高度公益機能森林から被害拡大防止森林へ変更
- 被害拡大防止森林の削除
- 地区保全森林（参考）
- 地区被害拡大防止森林（参考）



被害が拡大し、松林として保全が困難
となった

被害が拡大し、松林として保全が困難
となった

- 高度公益機能森林
- 高度公益機能森林の削除
- 被害拡大防止森林
- 高度公益機能森林から被害拡大防止森林へ変更
- 被害拡大防止森林の削除
- 地区保全森林 (参考)
- 地区被害拡大防止森林 (参考)