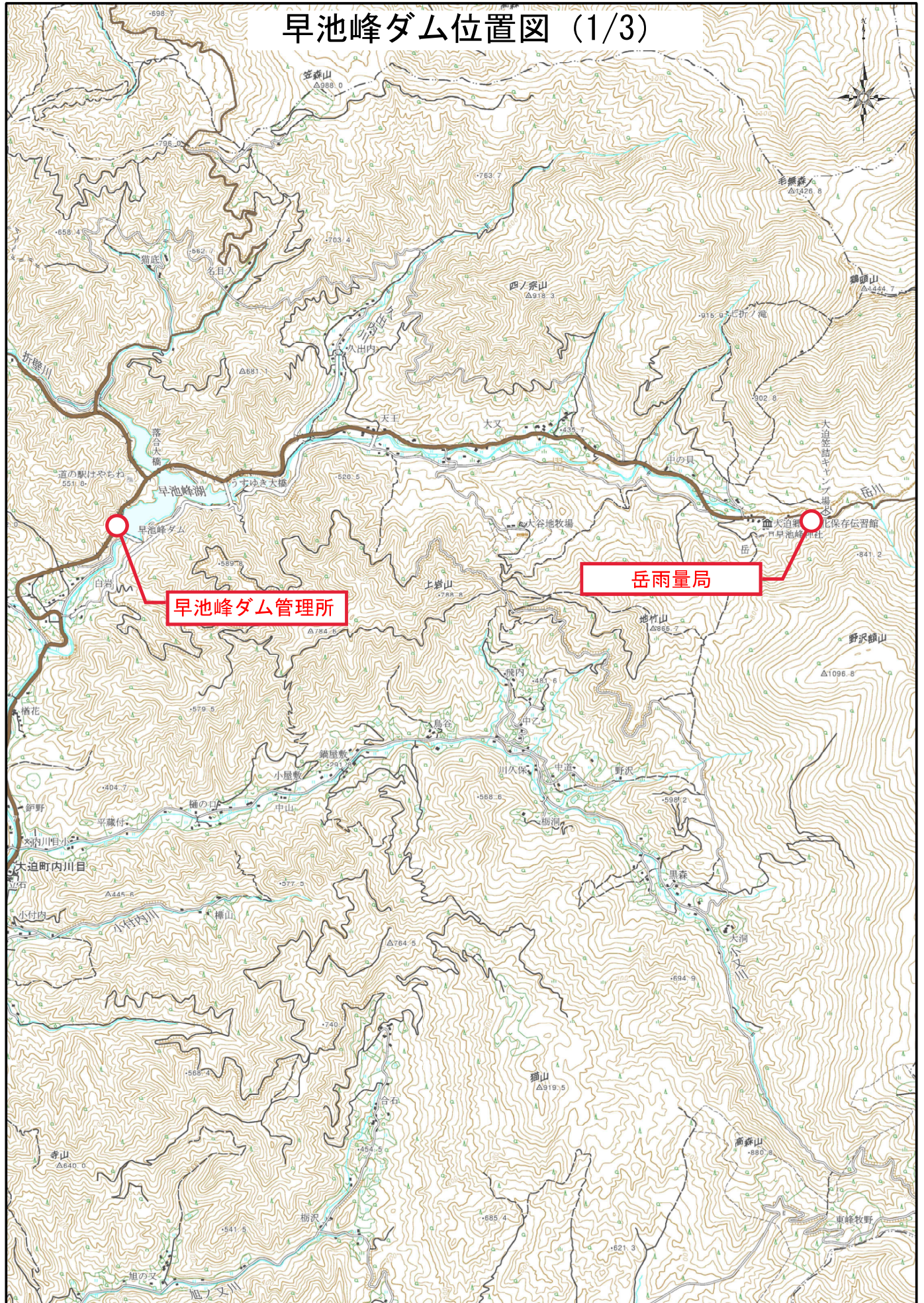


# 早池峰ダム位置図 (1/3)



早池峰ダム管理所

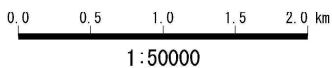
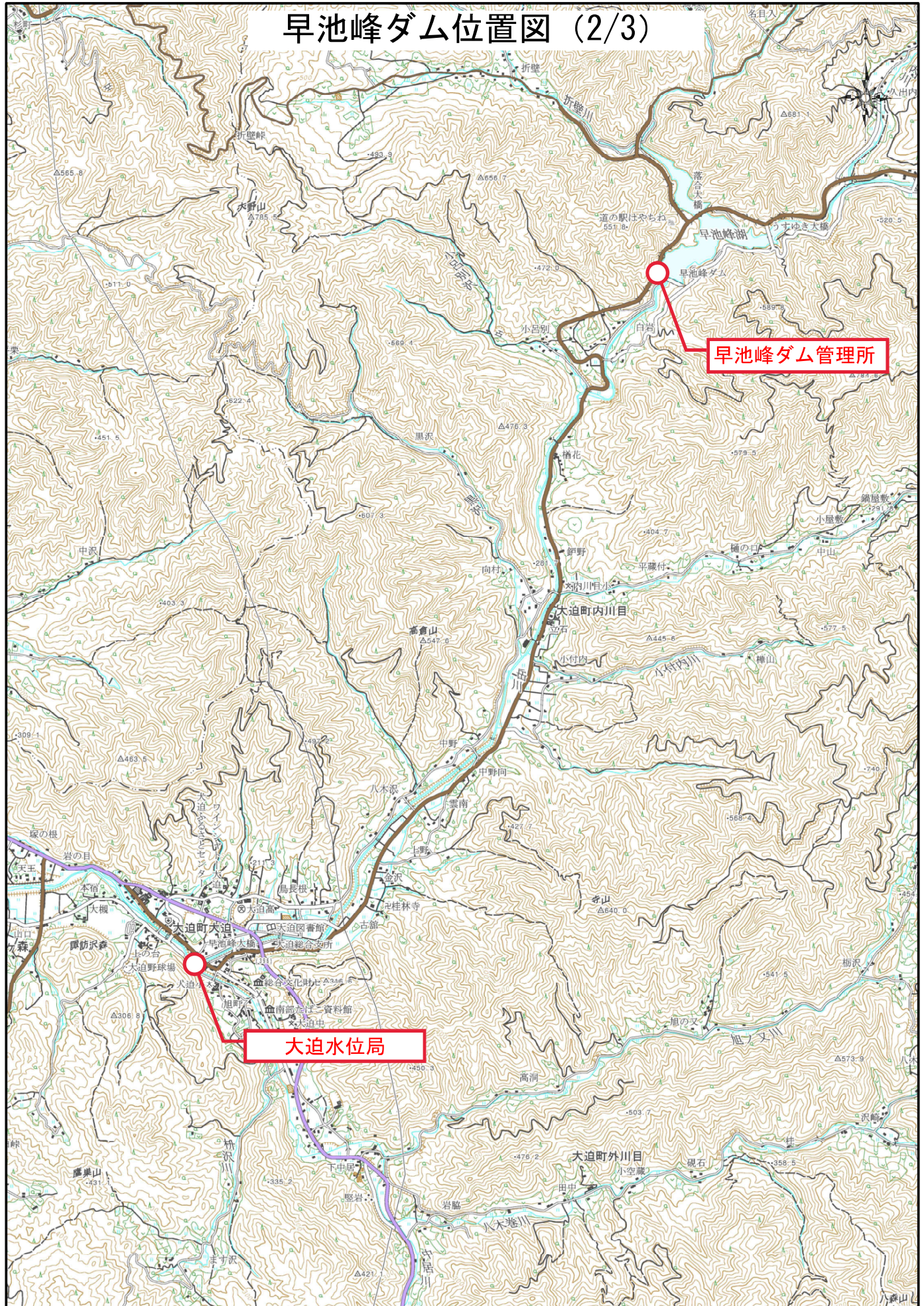
岳雨量局

0.0 0.5 1.0 1.5 2.0 km

1:50000

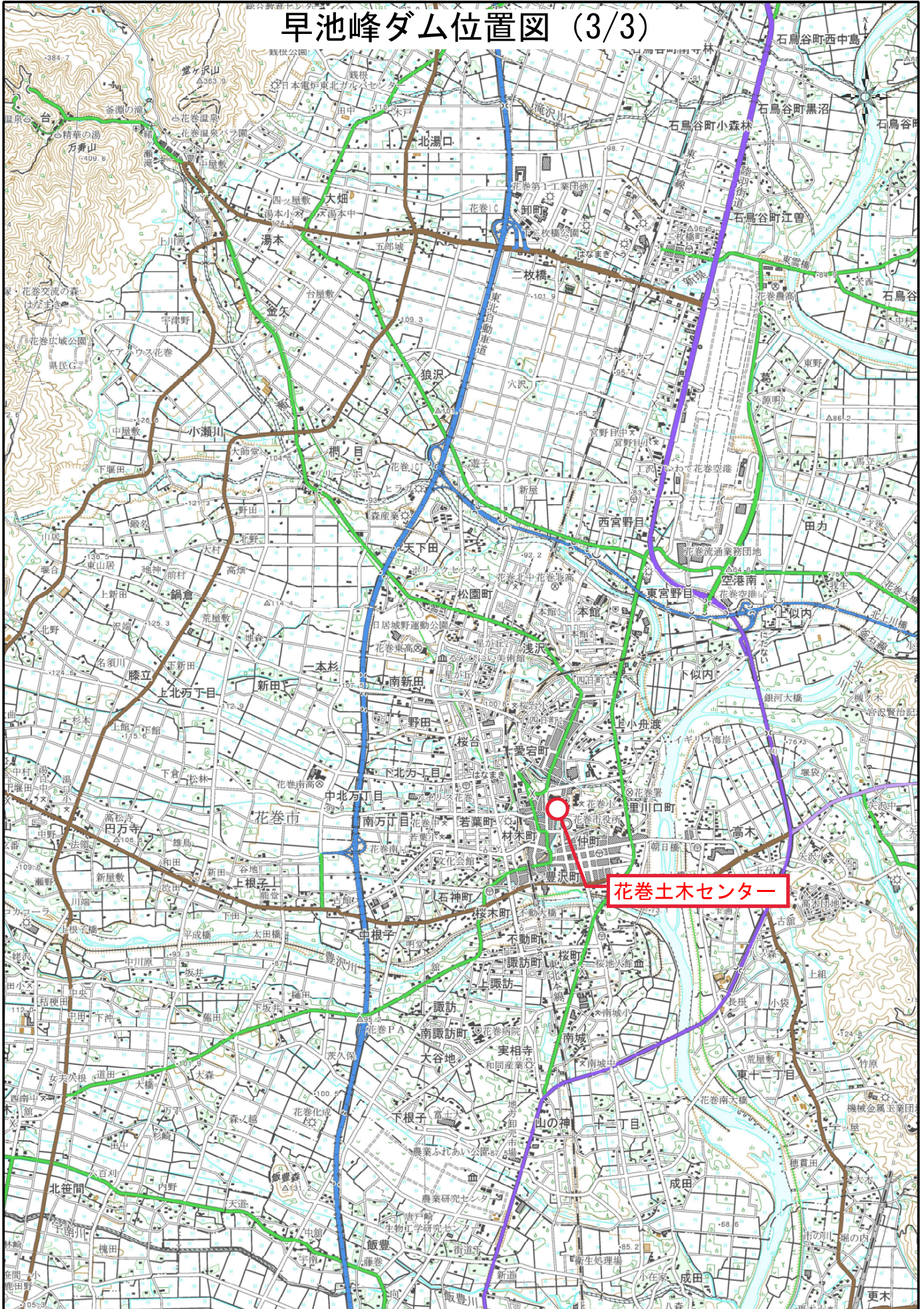
「この地図の作成に当たっては、国土地理院長の承認を得て、同院発行の2万5千分の1地形図を使用した。(承認番号 平28情使、第307-GISMAP37585号)」

# 早池峰ダム位置図 (2/3)



「この地図の作成に当たっては、国土地理院長の承認を得て、同院発行の2万5千分の1地形図を使用した。(承認番号 平28情使、第307-GISMAP37985号)」

# 早池峰ダム位置図 (3/3)

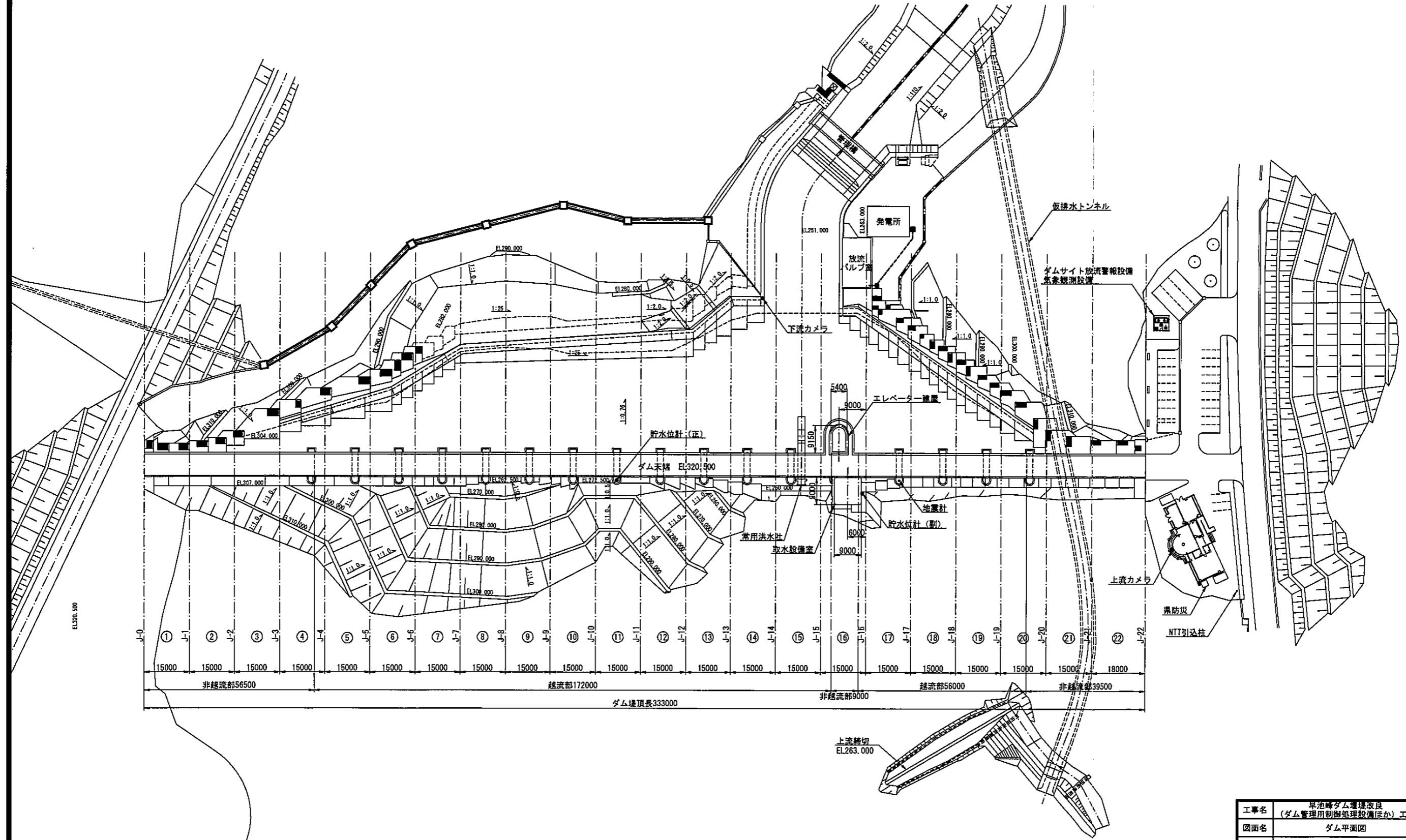


0.0 0.5 1.0 1.5 2.0 km

1:50000

「この地図の作成に当たっては、国土地理院長の承認を得て、同院発行の2万5千分の1地形図を使用した。(承認番号 平28情使、第307-GISMAP37585号)」

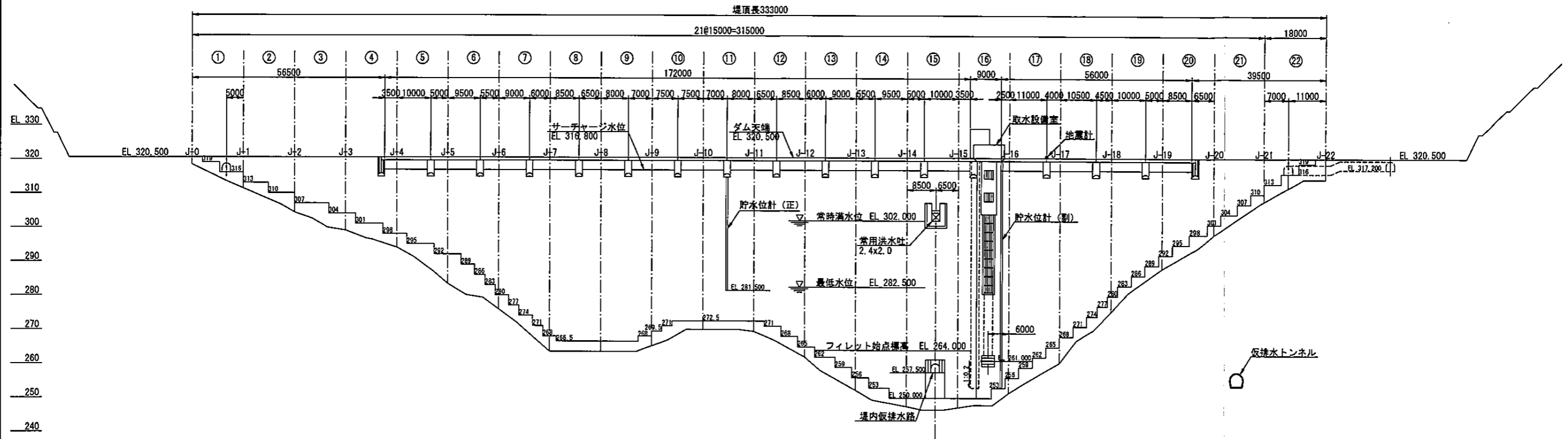
# ダム平面図



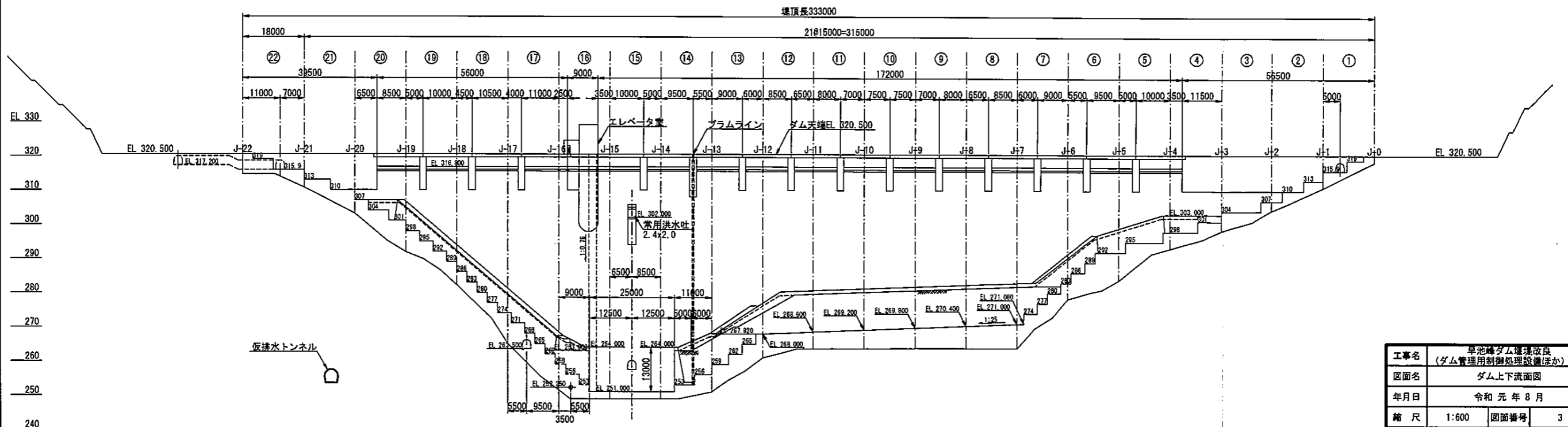
工事名	早池峰ダム堰堤改良 (ダム管理用制御処理設備ほか) 工事		
図面名	ダム平面図		
年月日	令和元年8月		
縮尺	1:600	図面番号	2
会社名	株式会社 有電社		
事業者名	岩手県 県南広域振興局 花巻土木センター		

# ダム上下流面図

## 上流面図

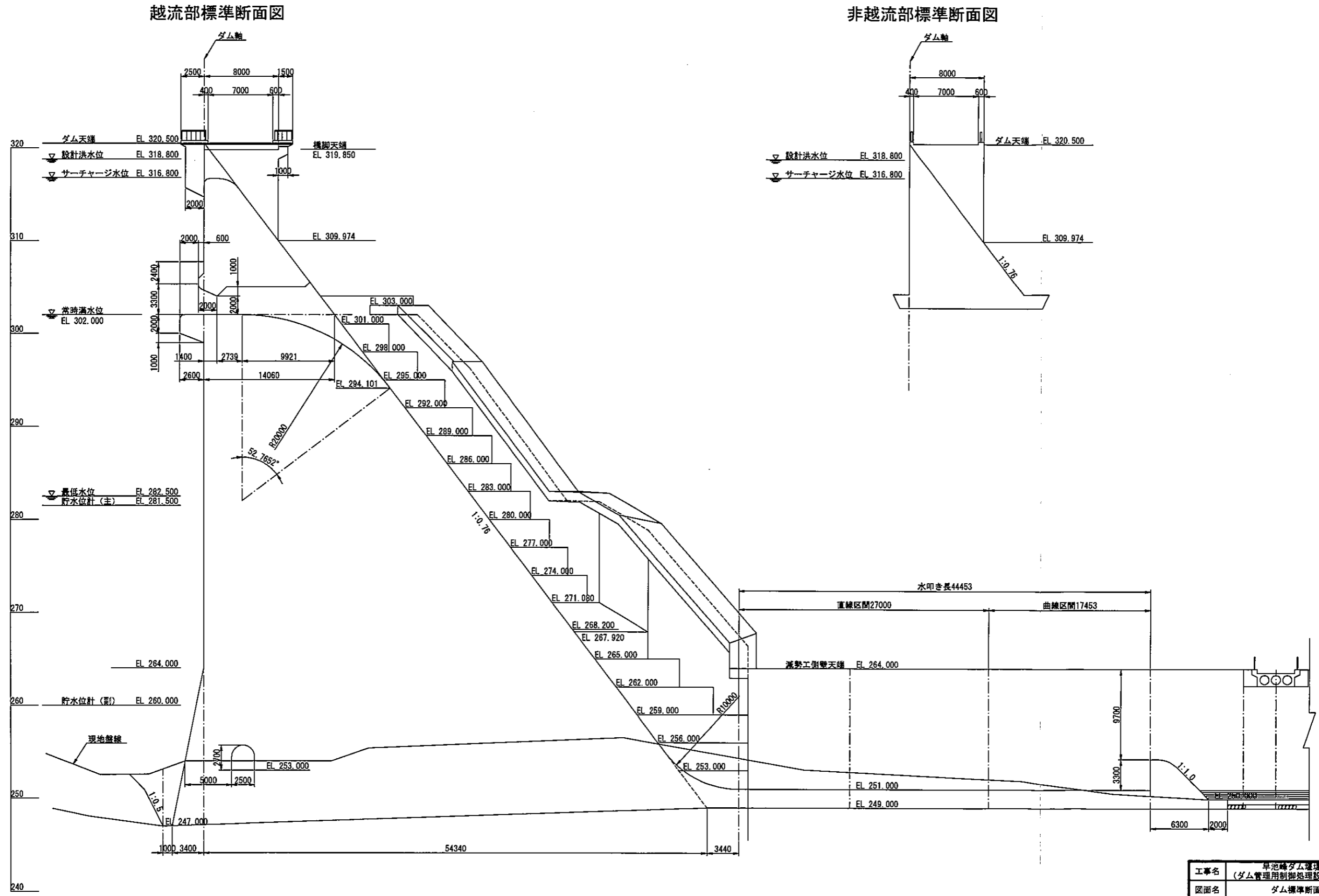


## 下流面図



工事名	早池峰ダム運送改良 (ダム管理用制振処理設備ほか) 工事		
図面名	ダム上下流面図		
年月日	令和 元 年 8 月		
縮尺	1:600	図面番号	3
会社名	株式会社 有電社		
事業者名	岩手県 東部広域振興局 花巻土木センター		

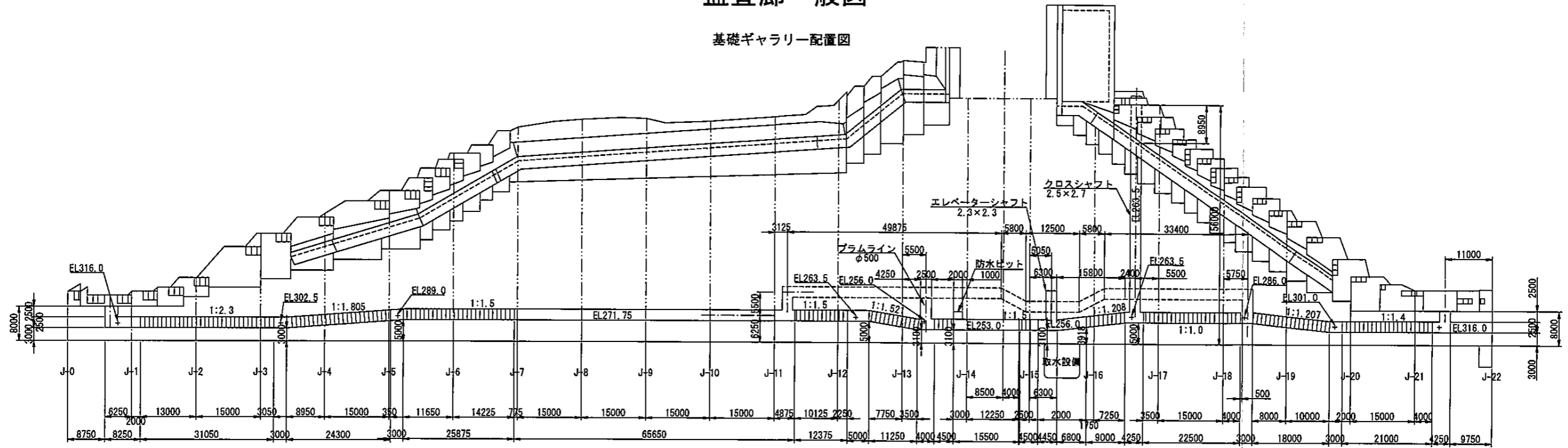
# ダム標準断面図



工事名	早池峰ダム運送改良 (ダム管理用制御処理設備ほか) 工事		
図面名	ダム標準断面図		
年月日	令和元年8月		
縮尺	1:200	図面番号	4
会社名	株式会社 有電社		
事業者名	岩手県 県南広域振興局 花巻土木センター		

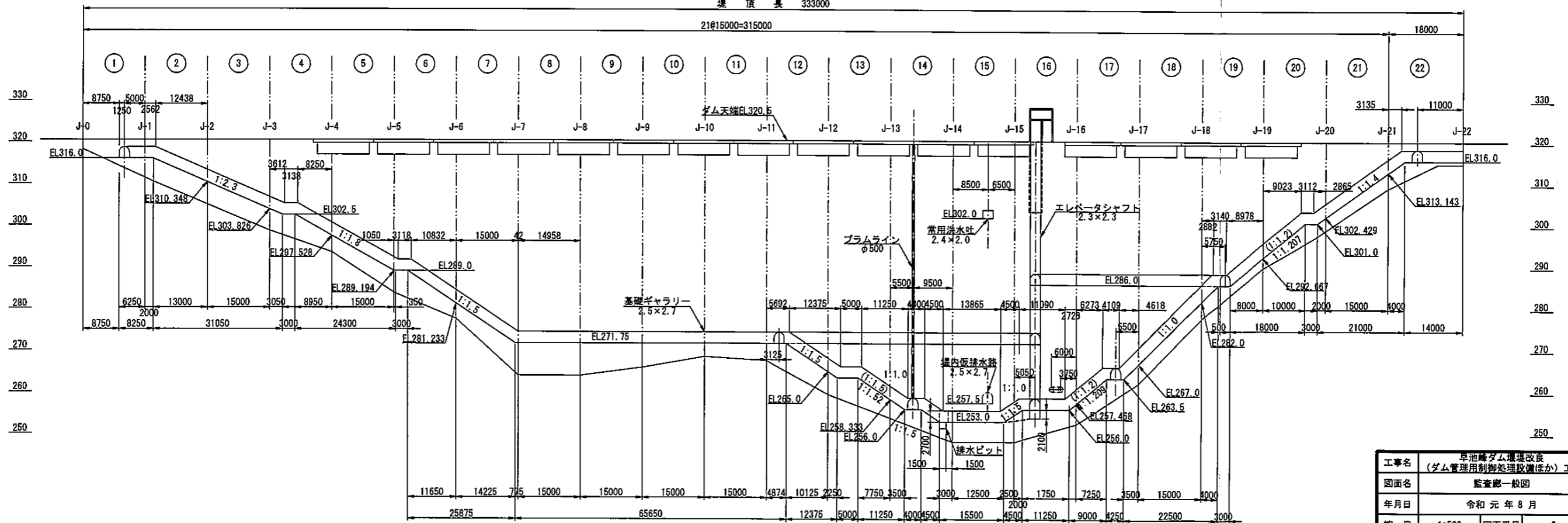
# 監査廊一般図

## 基礎ギャラリー配置図



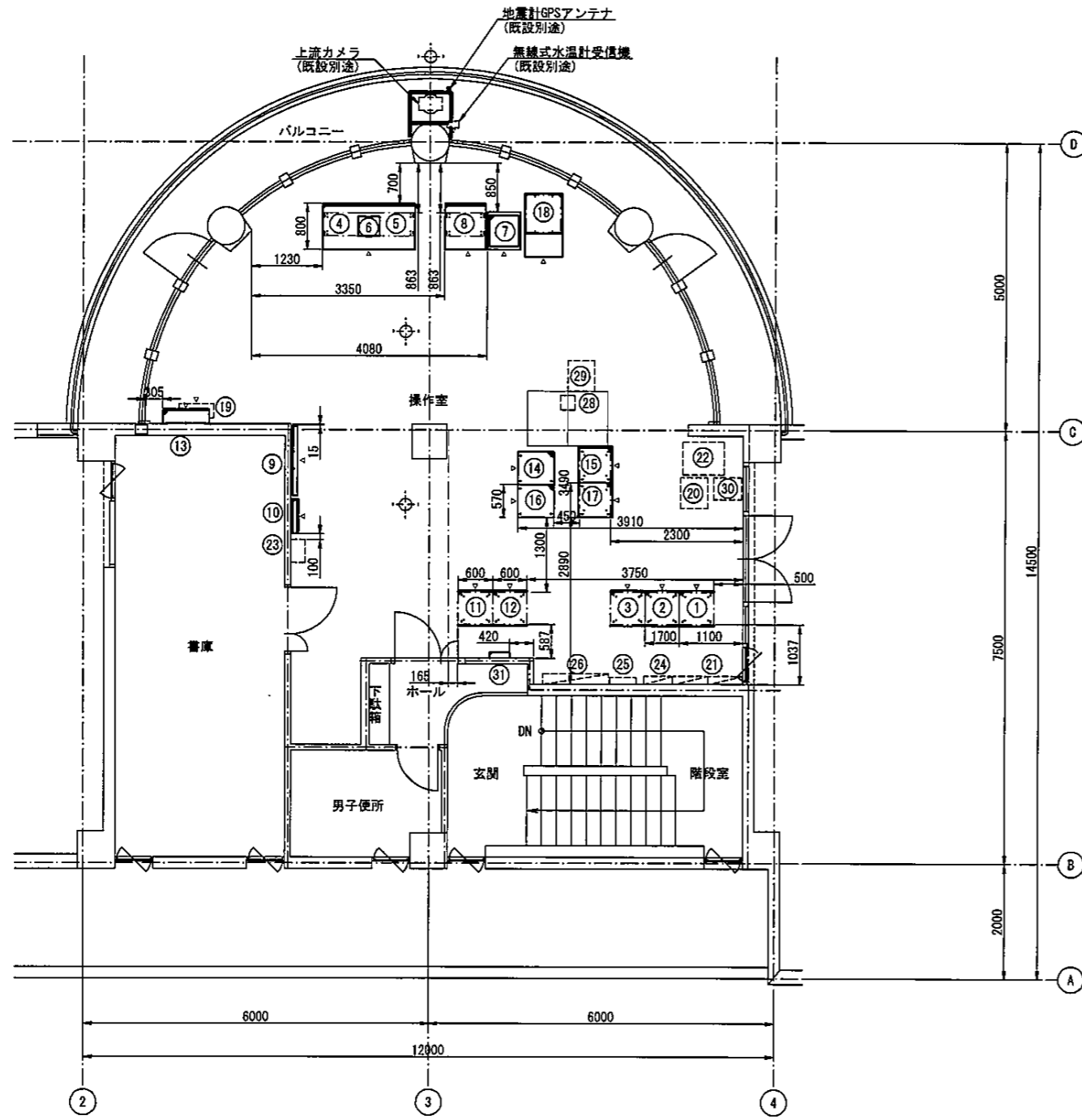
## 縦断面図

堤頂長 333000



工事名	早池峰ダム堤防改良 (ダム管理用制御処理設備ほか) 工事		
図面名	監査廊一般図		
年月日	令和元年8月		
縮尺	1:500	図面番号	5
会社名	株式会社 有電社		
事業者名	岩手県 県南広域振興局 花巻土木センター		

# 管理所2階操作室機器配置図



機器名称リスト

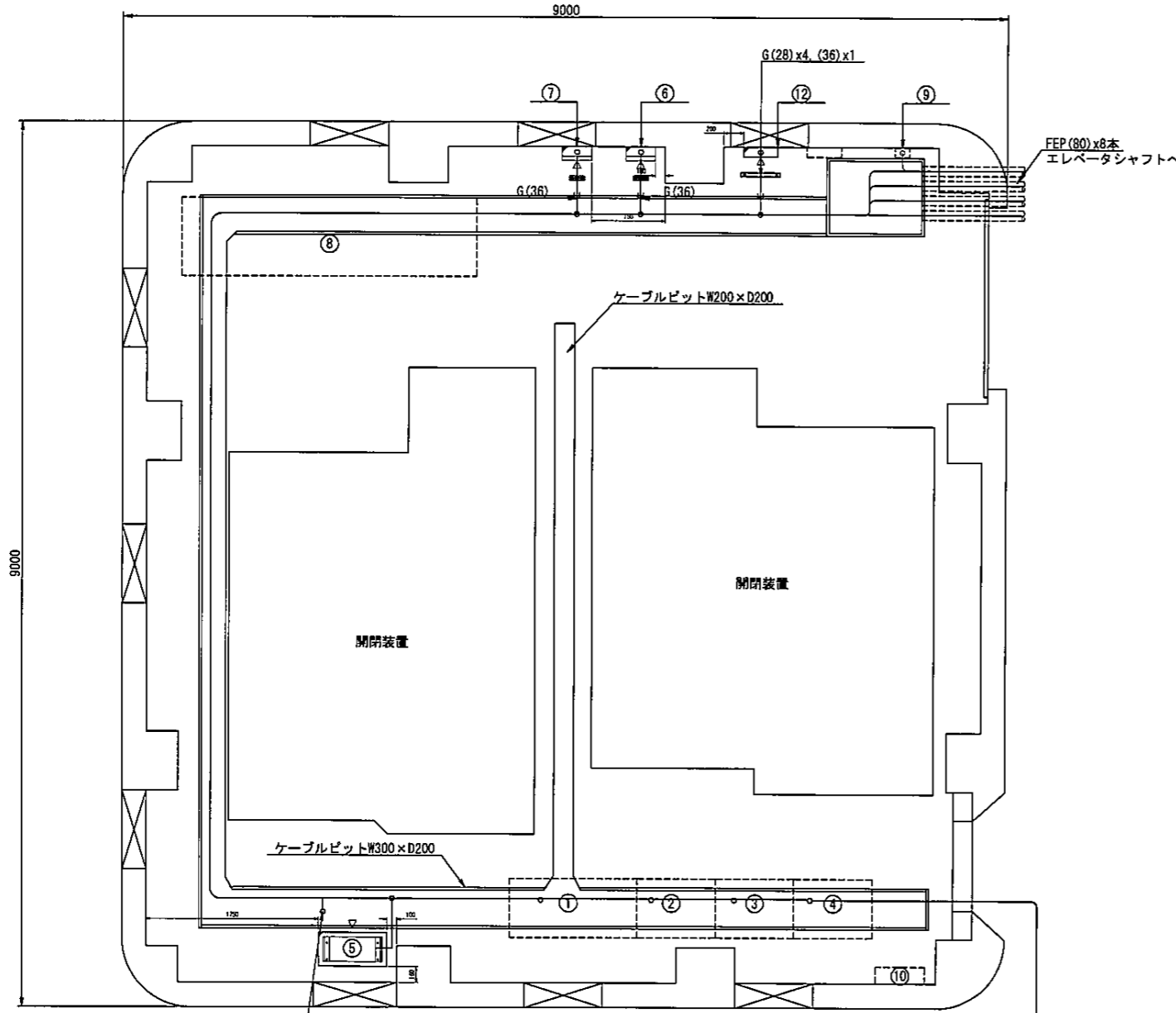
番号	機器名称	機器外形寸法 (mm)			備考
		幅	奥行	高さ	
①	光ケーブル接続盤・中継端子盤	600	553 (617)	2050	本工事更新
②	入出力処理装置	600	553 (617)	2050	本工事更新
③	情報入力・提供装置	600	553 (617)	2050	本工事更新
④	放流操作装置1	1600	800	700	本工事更新
⑤	放流操作装置2				本工事更新
⑥	操作表示器※放流操作装置卓上	(380)	(340)	(140)	本工事更新
⑦	カラーレーザープリンタ	580 (500)	650 (538)	925 (422)	本工事更新
⑧	表示制御装置	700	800	700	本工事更新
⑨	大型ディスプレイ	1230	77	726	本工事更新
⑩	警報表示盤	600	100	600	本工事更新
⑪	テレメータ放流警報監視制御装置	600	553 (617)	2050	本工事更新
⑫	有線観測警報装置	600	553 (617)	2050	本工事更新
⑬	サイレン閃光灯制御盤	550	250	850	本工事更新
⑭	気象・堤体観測装置	570	630	2050	別途、撤去図⑤番
⑮	地震観測装置	630	600	1950	別途、撤去図④番
⑯	プラムライン観測装置	570	630	2050	別途、撤去図⑥番
⑰	CCTV監視制御装置	600	600	1950	別途、撤去図②番
⑱	CCTV操作卓	650	1100	1250	別途、撤去図⑩番
⑲	電話主装置	600	247	540	別途
⑳	複写電送装置 (FAX)				別途
㉑	管理設備用分電盤	600	140	1200	
㉒	VSAT	510	710	1150	
㉓	エレベータ監視盤	400	250	750	
㉔	照明操作盤	500	140	900	
㉕	テレビ共聴BOX・自火報	450	120	450	
㉖	管理棟分電盤 (LP-1)	1150	180	1600	
㉗	欠番				
㉘	欠番				
㉙	レーザープリンタ				
㉚	衛星電話機・同FAX	480	380	840	
㉛	光成端箱	350	100	350	

- 凡例
- 本工事更新機器
  - 既設又は別途機器
  - 既設又は別途機器移設

工事名	早池崎ダム増設改良 (ダム管理用制御処理設備ほか) 工事		
図面名	管理所2階操作室機器配置図		
年月日	令和 元 年 9 月		
縮尺	1:50	図面番号	26
会社名	株式会社 有電社		
事業者名	岩手県 県南広域振興局 花巻土木センター		



# 取水設備室機器配置配線更新図



貯水位計(副) 本工事更新  
 注記：室内の機器間ケーブル詳細は、更新ケーブル系統図を参照のこと

至 地震計(天端)

ケーブル一覧表

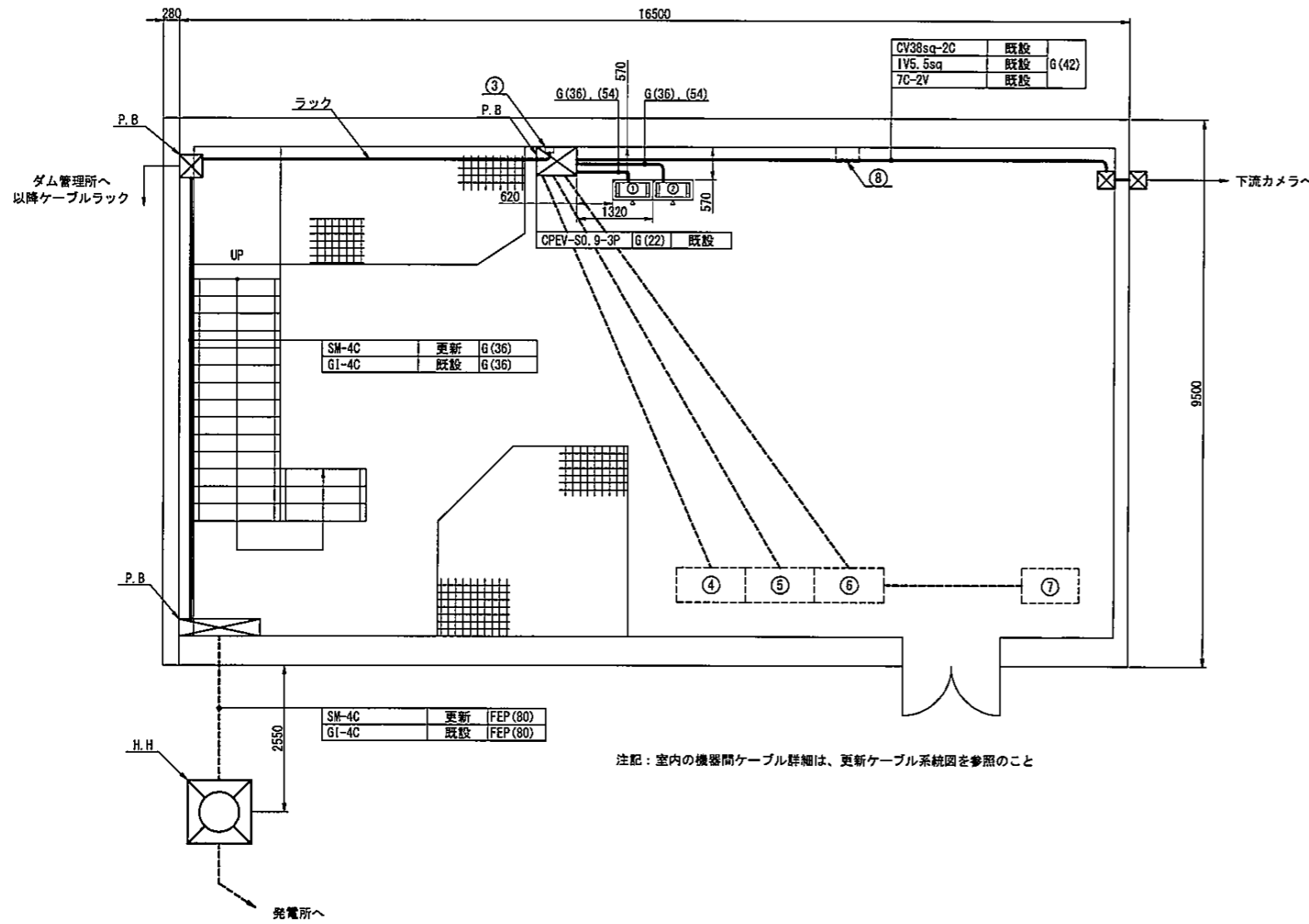
起点	終点	ケーブル種別	備考
管理用設備分電盤2(商用)	機側伝送装置(取水設備用)	CV14sq-2C	
管理用設備分電盤2(商用)	天端地震計	CV5.5sq-2C	既設
貯水位計(正)	貯水位計(正)中継ボックス	水位計センサー専用ケーブル	更新
貯水位計(正)中継ボックス	取水設備室光成端箱	SM-4C	更新
貯水位計(副)	貯水位計(副)中継ボックス	水位計センサー専用ケーブル	更新
貯水位計(副)中継ボックス	取水設備室光成端箱	SM-4C	更新
取水設備室光成端箱	ダム管理所操作室光成端箱	SM-24C	更新
機側伝送装置(取水設備用)	取水ゲート自動制御盤	GPEV-SO.65-15Px5, GPEV-SO.65-20P	
機側伝送装置(取水設備用)	取水ゲート主・予備機側操作盤	GPEV-SO.65-20P, GPEV-SO.65-15P	
機側伝送装置(取水設備用)	取水ゲート主・予備機側操作盤	CVV-S2sq-6C, IV5.5sq	
機側伝送装置(取水設備用)	底部取水ゲート機側操作盤	GPEV-SO.65-20P	
機側伝送装置(取水設備用)	取水ゲート主・予備機側操作盤	GPEV-SO.65-20P, GPEV-SO.65-15P	
光ケーブル接続盤	機側伝送装置(取水設備用)	SM-4C※光成端箱経由	更新
中継端子盤	取水ゲート主・予備機側操作盤	CVV-S1.25sq-10Cx2	
地震観測装置	地震計(天端)	地震計専用ケーブル21芯	既設
電話主装置	取水設備室電話機	GPEV-SO.9-3P	既設
動力電灯盤	電灯分電盤	CV60sq-3C	
底部取水ゲート機側操作盤	取水ゲート機側操作盤	別途ケーブル(制御電源)	
取水設備自動制御盤	底部取水ゲート機側操作盤	別途ケーブル(制御電源)	
取水ゲート主・予備機側操作盤	取水ゲート自動制御盤	別途ケーブル(制御電源)	
動力電灯盤	取水ゲート主・予備機側操作盤	CV60sq-2C	
取水ゲート主・予備機側操作盤	底部取水ゲート機側操作盤	別途ケーブル(動力電源)	
底部取水ゲート機側操作盤	取水ゲート機側操作盤	別途ケーブル(動力電源)	
電灯配電盤	取水ゲート機側操作盤	別途ケーブル(動力電源)	
保安動力電灯盤	取水ゲート主・予備機側操作盤	CVT100sq	
取水ゲート主・予備機側操作盤	監査廊接地幹線	IV5.5sq(ED)	
取水ゲート主・予備機側操作盤	取水設備自動制御盤	IV5.5sq(ED)	
取水ゲート自動制御盤	底部取水ゲート機側操作盤	IV5.5sq(ED)	
底部取水ゲート機側操作盤	取水ゲート機側操作盤	IV5.5sq(ED)	

No.	機器名称	備考
①	取水ゲート主機側操作盤	
①	取水ゲート予備機側操作盤	
②	取水ゲート自動制御盤	
③	底部取水ゲート機側操作盤	
④	取水ゲート機側操作盤	
⑤	機側伝送装置(取水設備用)	本工事更新
⑥	貯水位計(正)中継ボックス	本工事新設
⑦	貯水位計(副)中継ボックス	本工事新設
⑧	凍結防止装置	
⑨	取水設備室電話機	本工事対象外
⑩	電灯分電盤	
⑪	地震計(天端)	本工事対象外
⑫	光成端箱	本工事新設

本工事更新又は新設機器  
 既設機器  
 ※各機器名称は現在設備名称とする。

工事名	早池崎ダム掘削改良(ダム管理用制御処理設備ほか)工事		
図面名	取水設備室機器配置配線更新図		
年月日	令和元年8月		
縮尺	1:30	図面番号	53
会社名	株式会社 有電社		
事業者名	岩手県 県南広域振興局 花巻土木センター		

# 放流バルブ室機器配置配線更新図



注記：室内の機器間ケーブル詳細は、更新ケーブル系統図を参照のこと

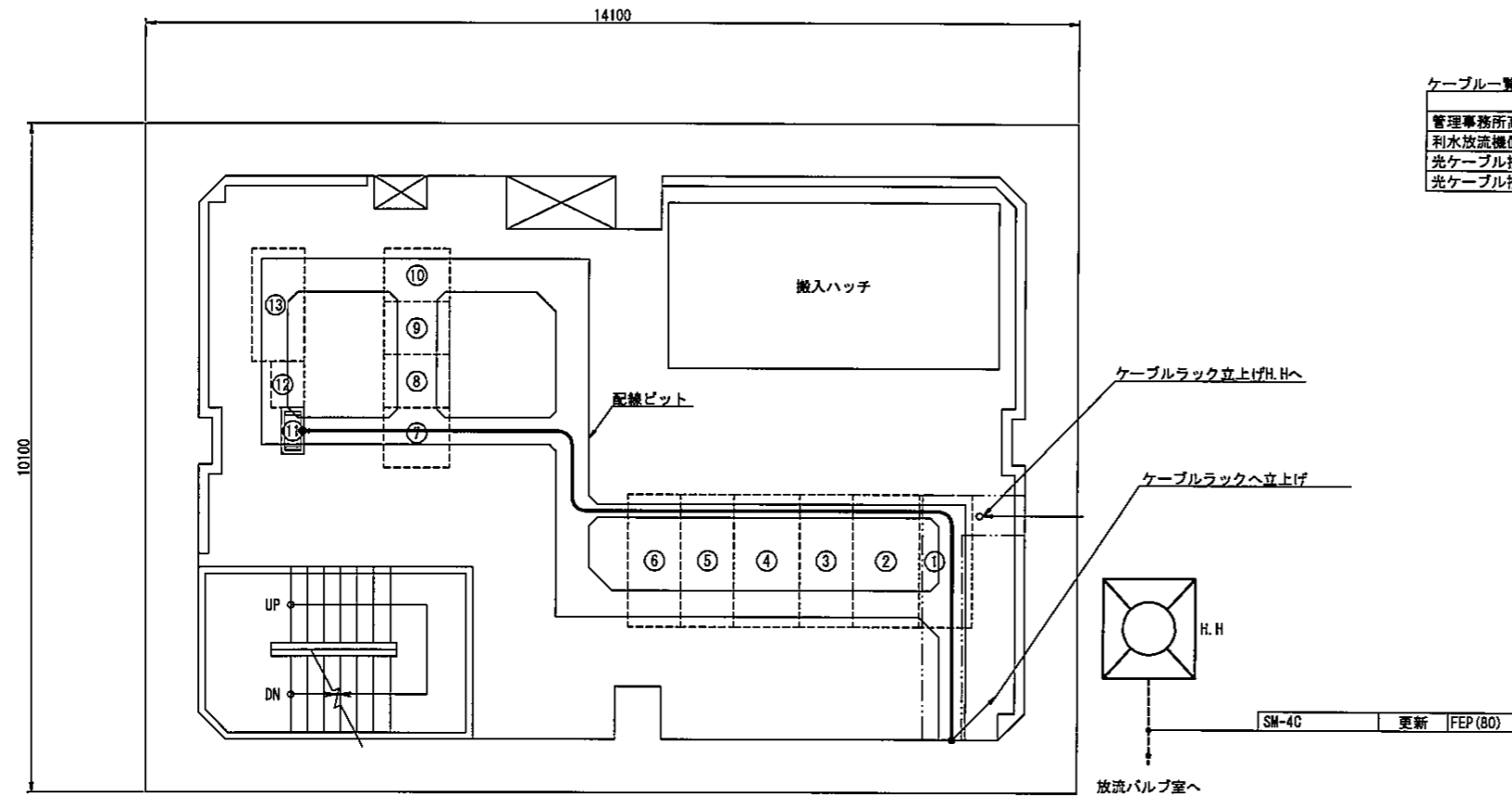
ケーブル一覧表	起点	終点	ケーブル種別	備考
管理設備用分電盤2(高用)	機側伝送装置(利水放流用)	CV14sq-2C		
管理設備用分電盤2(高用)	機側伝送装置(用水放流用)	CV14sq-2C		
機側伝送装置(利水放流用)	利水放流機側操作盤	CPEV-S0.65-15P, CPEV-S0.65-20Px2		
機側伝送装置(利水放流用)	利水放流機側操作盤	CVV-S2sq-6C, IV5.5sq		
機側伝送装置(用水放流用)	用水放流機側操作盤	CPEV-S0.65-15P, CPEV-S0.65-20P		
機側伝送装置(用水放流用)	用水放流機側操作盤	CVV-S2sq-6C, IV5.5sq		
機側伝送装置(用水放流用)	凍結防止制御盤	CPEV-S0.65-20P		
機側伝送装置(利水放流用)	流量計盤	CPEV-S0.65-20P, CPEV-S0.65-3Px2		
機側伝送装置(用水放流用)	流量計盤	CPEV-S0.65-20P, CPEV-S0.65-3Px2		
光ケーブル接続盤	機側伝送装置(利水放流用)	SM-4C		更新
光ケーブル接続盤	機側伝送装置(用水放流用)	SM-4C		更新
中継端子盤	利水放流機側操作盤	CVV-S1.25sq-10C		
中継端子盤	用水放流機側操作盤	CVV-S1.25sq-10C		
利水放流機側操作盤	早池峰発電所	CVV-S1.25sq-4C		既設
光ケーブル接続盤	データ伝送装置	SM-4C		更新
動力電灯盤	電灯分電盤	CV38sq-3C		
流量計盤	凍結防止制御盤	別途ケーブル(制御電源)		
用水放流機側操作盤	流量計盤	別途ケーブル(制御電源)		
利水放流機側操作盤	用水放流機側操作盤	別途ケーブル(制御電源)		
動力電灯盤	利水放流機側操作盤	CV60sq-2C		
用水放流機側操作盤	凍結防止制御盤	別途ケーブル(動力電源)		
利水放流機側操作盤	用水放流機側操作盤	別途ケーブル(動力電源)		
保安動力電灯盤	利水放流機側操作盤	CV160sq		
接地幹線	電灯分電盤	IV5.5sq(ED)		
接地幹線	利水放流機側操作盤	IV5.5sq(ED)		
利水放流機側操作盤	用水放流機側操作盤	IV5.5sq(ED)		
用水放流機側操作盤	流量計盤	IV5.5sq(ED)		
流量計盤	凍結防止制御盤	IV5.5sq(ED)		
接地幹線(P.BOX)	耐雷トランス盤(下流カメラ)	IV5.5sq(ED)		
電話主装置	放流バルブ室電話機	CPEV-S0.9-3P		

No.	機器名称	備考
①	機側伝送装置(用水放流用)	本工事更新
②	機側伝送装置(利水放流用)	本工事更新
③	放流バルブ室電話機	
④	流量計盤	
⑤	用水放流機側操作盤	
⑥	利水放流機側操作盤	
⑦	凍結防止制御盤	
⑧	用水放流凍結防止装置 凍結防止装置制御盤	

本工事更新機器  
 既設機器  
 ※各機器名称は現在設備名称とする。

工事名	早池峰ダム運送改良 (ダム管理用制御処理設備ほか) 工事		
図面名	放流バルブ室機器配置配線更新図		
年月日	令和元年9月		
縮尺	1:50	図面番号	54
会社名	株式会社 有電社		
事業者名	岩手県 奥南広域振興局 花巻土木センター		

# 発電所機器配置配線更新図



ケーブル一覧表

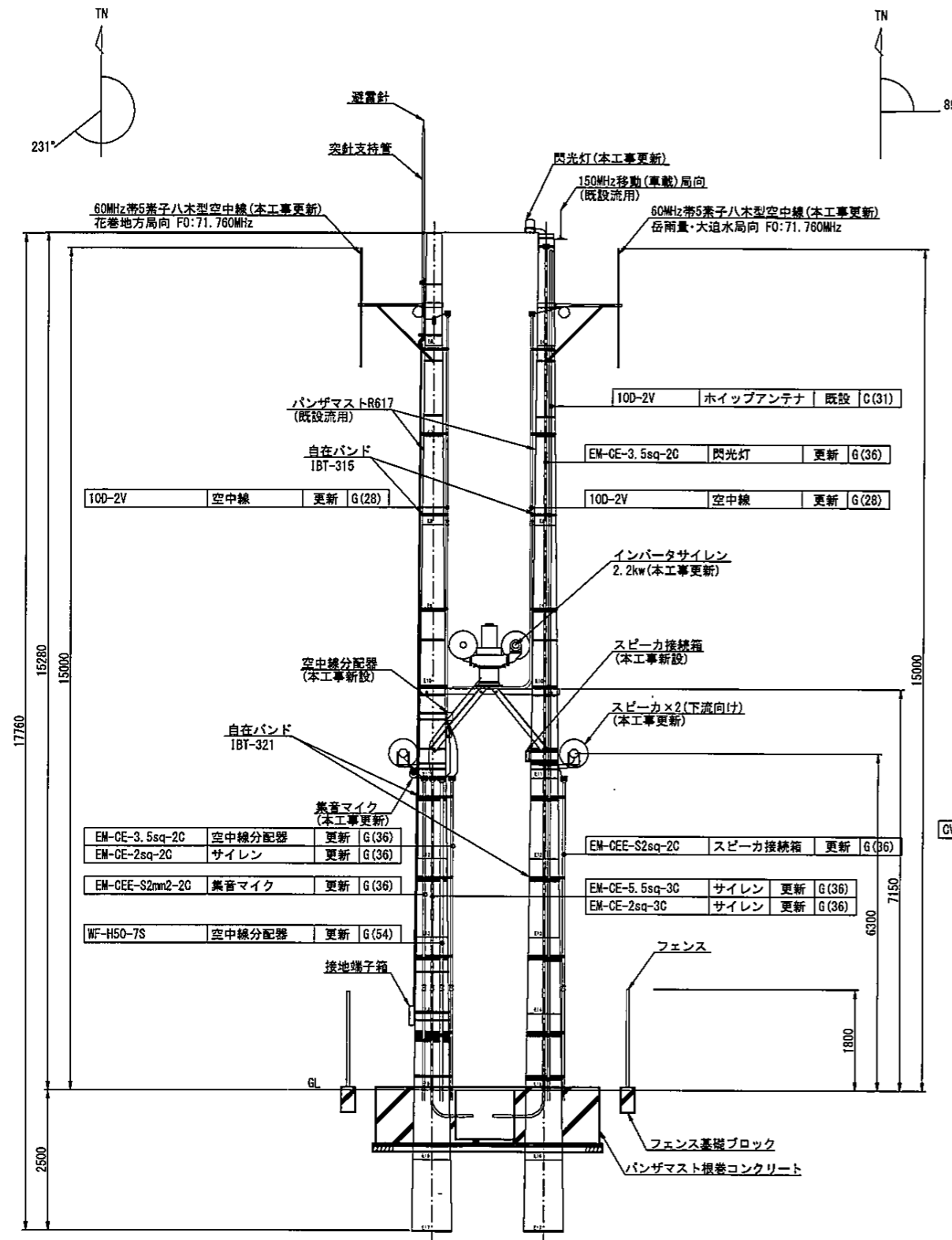
起点	終点	ケーブル種別	備考
管理事務所高圧受電盤	ダム配電用変圧器盤	6.6kV CVT38sq	
利水放流機側操作盤	データ伝送装置	CVV-S1.25sq-4C	
光ケーブル接続盤	データ伝送装置	SM-4C	更新
光ケーブル接続盤	ダム情報装置	G1-4C	既設

No.	機器名称	備考
①	送電用遮断器盤	
②	並列用遮断器盤	
③	SA盤	
④	所内用変圧器盤	
⑤	ダム配電用遮断器盤	
⑥	ダム配電用変圧器盤	
⑦	AVR・GOV補助盤	
⑧	監視制御盤	
⑨	保護継電器盤	
⑩	記録計・変換器盤	
⑪	データ伝送装置	本工事更新
⑫	遠方監視制御装置	
⑬	直流電源装置	

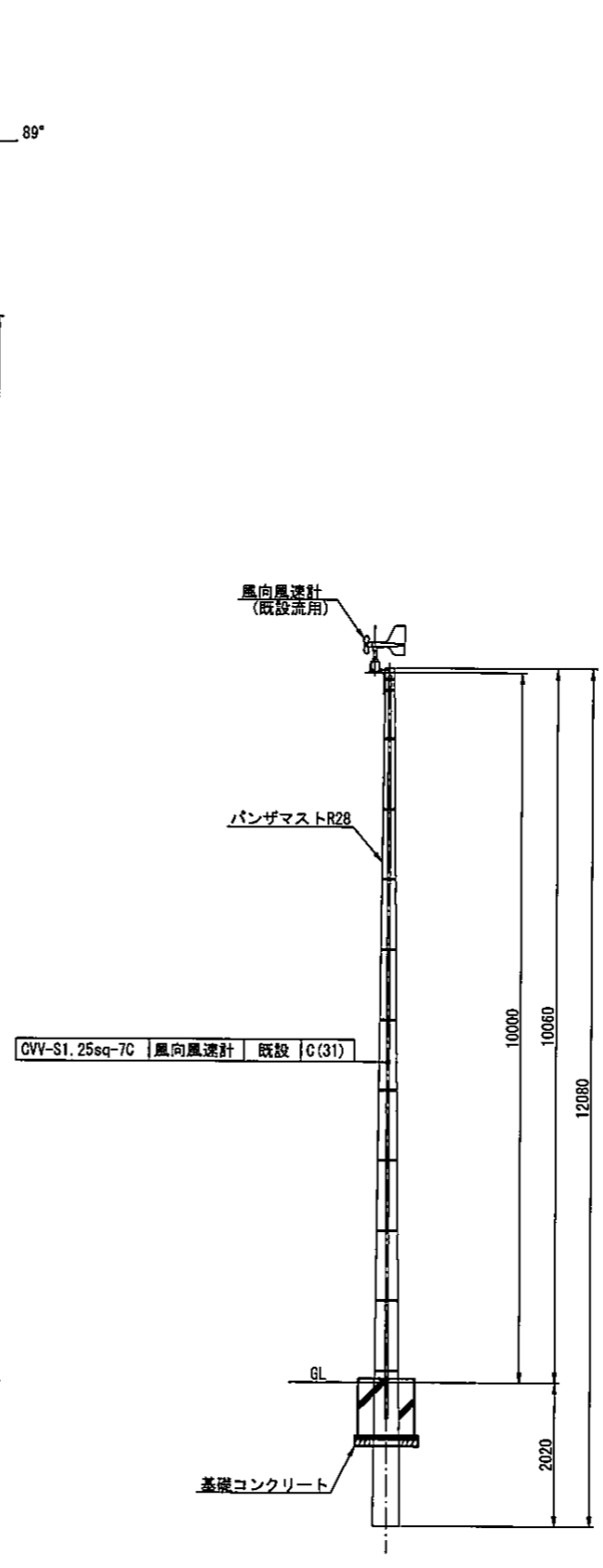
本工事更新または新設  
 既設機器  
 ※各機器名称は現在設備名称とする。

工事名	早池峰ダム運送改良 (ダム管理用制御処理設備ほか) 工事		
図面名	発電所機器配置配線更新図		
年月日	令和 元 年 9 月		
縮尺	1:50	図面番号	55
会社名	株式会社 有電社		
事業者名	岩手県 県南広域振興局 花巻土木センター		

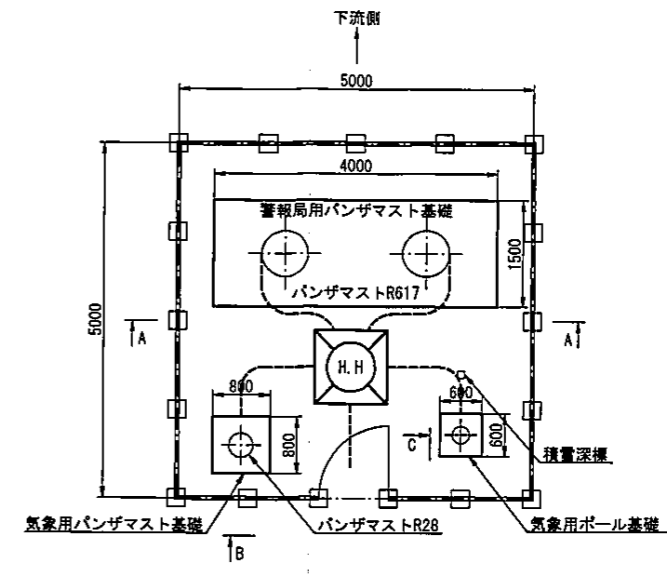
# 放流警報設備・気象観測設備更新図



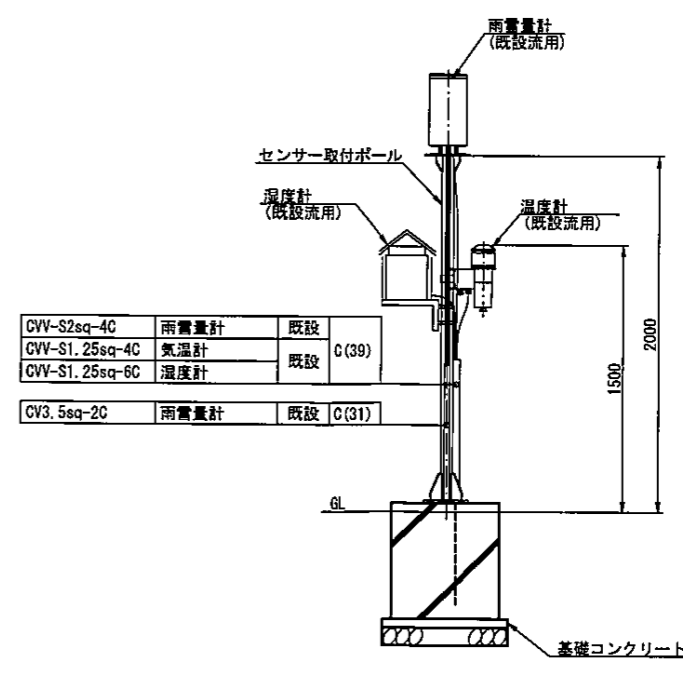
A-A矢視図 S=1:50



B矢視図 S=1:50



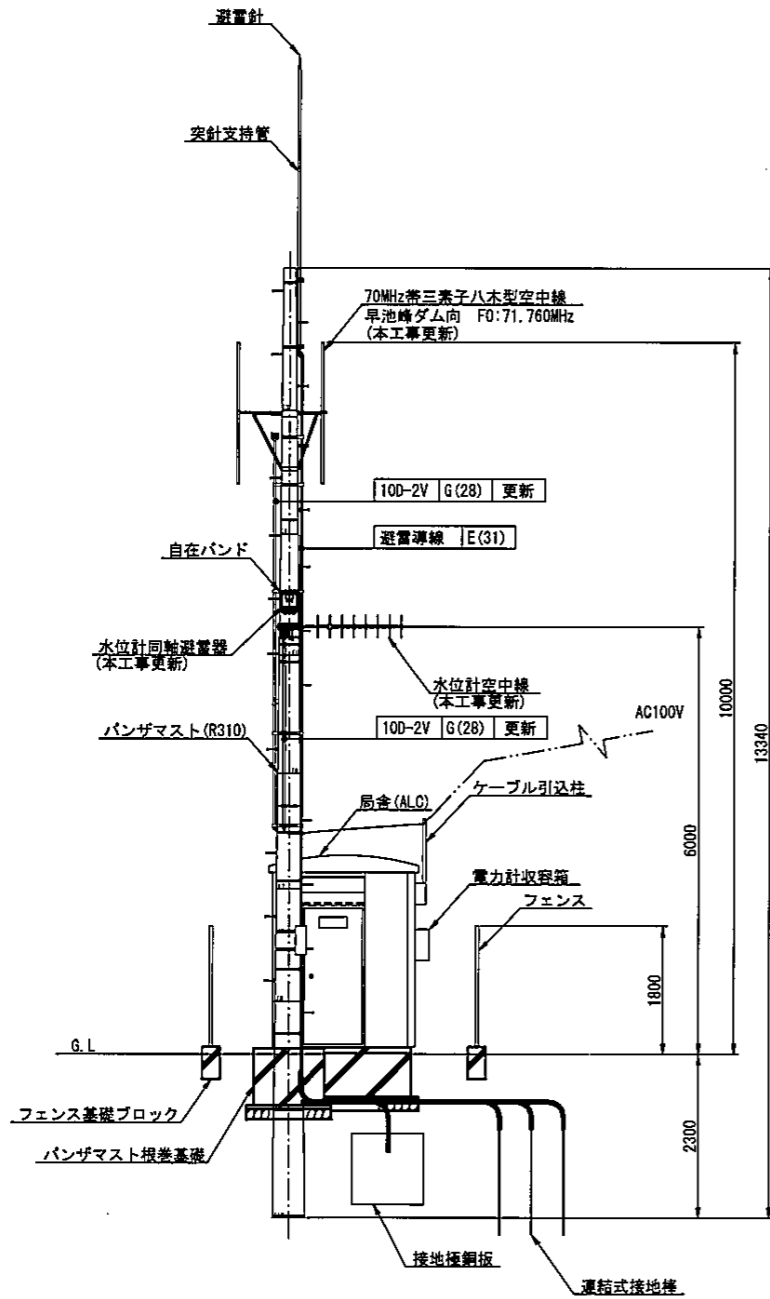
平面図 S=1:50



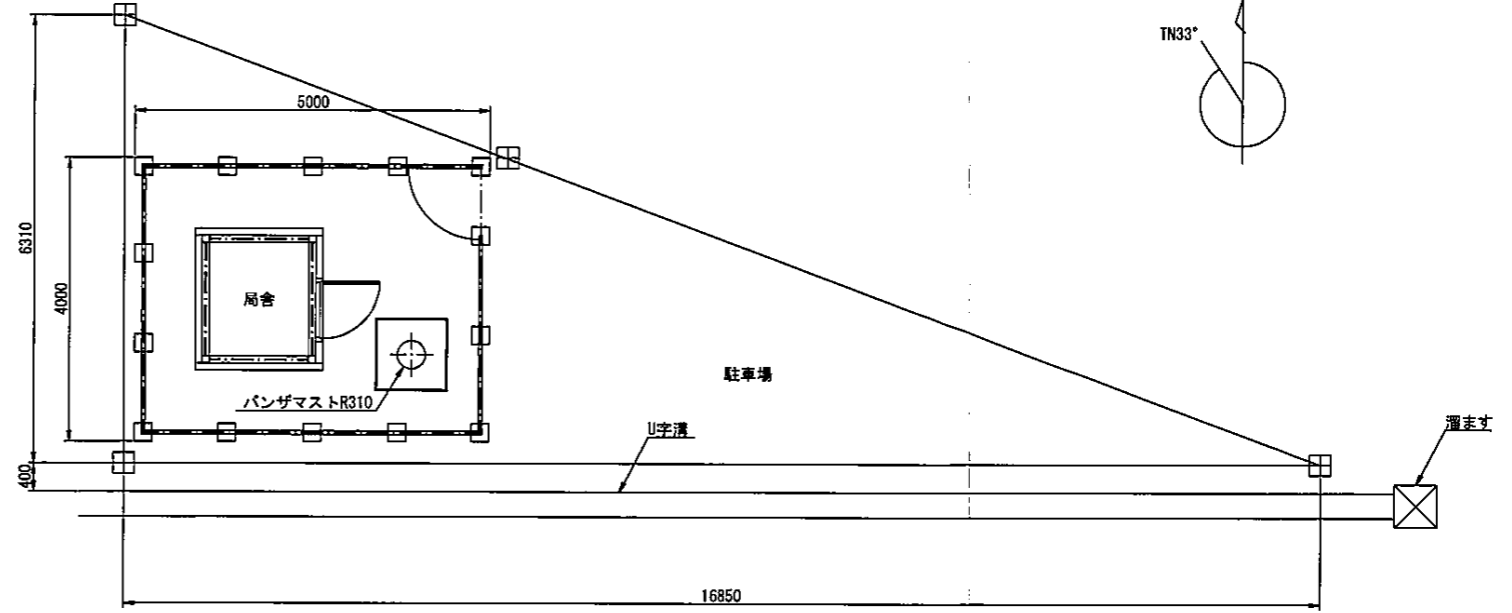
C矢視図 S=1:20

工事名	早池峰ダム堤防改良 (ダム管理用制御処理設備ほか) 工事		
図面名	放流警報設備・気象観測設備更新図		
年月日	令和元年7月		
縮尺	図示	図面番号	61
会社名	株式会社 有電社		
事業者名	岩手県 県南広域振興局 花巻土木センター		

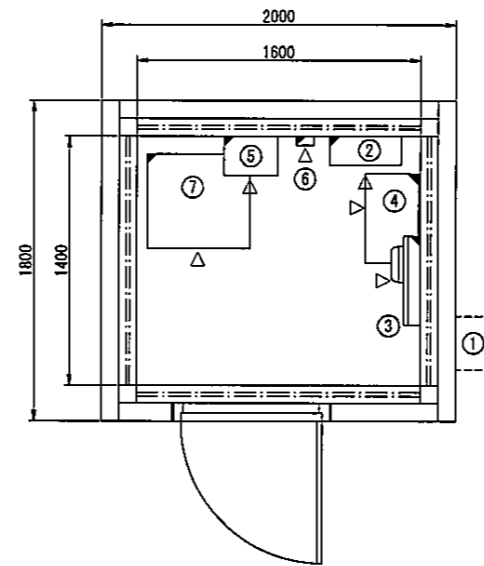
# 大迫水位観測局機器更新図



外観図 S=1:50



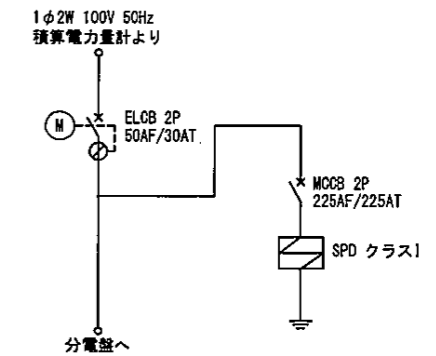
敷地平面図 S=1:50



機器配置図 S=1:20

No.	機器名称	備考
①	積算電力計100V	
②	オートリセットブレーカ盤	本工事新設
③	局舎分電盤	本工事更新
④	直流電源装置	本工事更新
⑤	観測装置	本工事更新
⑥	70MHz帯同軸避雷器	本工事更新
⑦	水位計装置	本工事更新

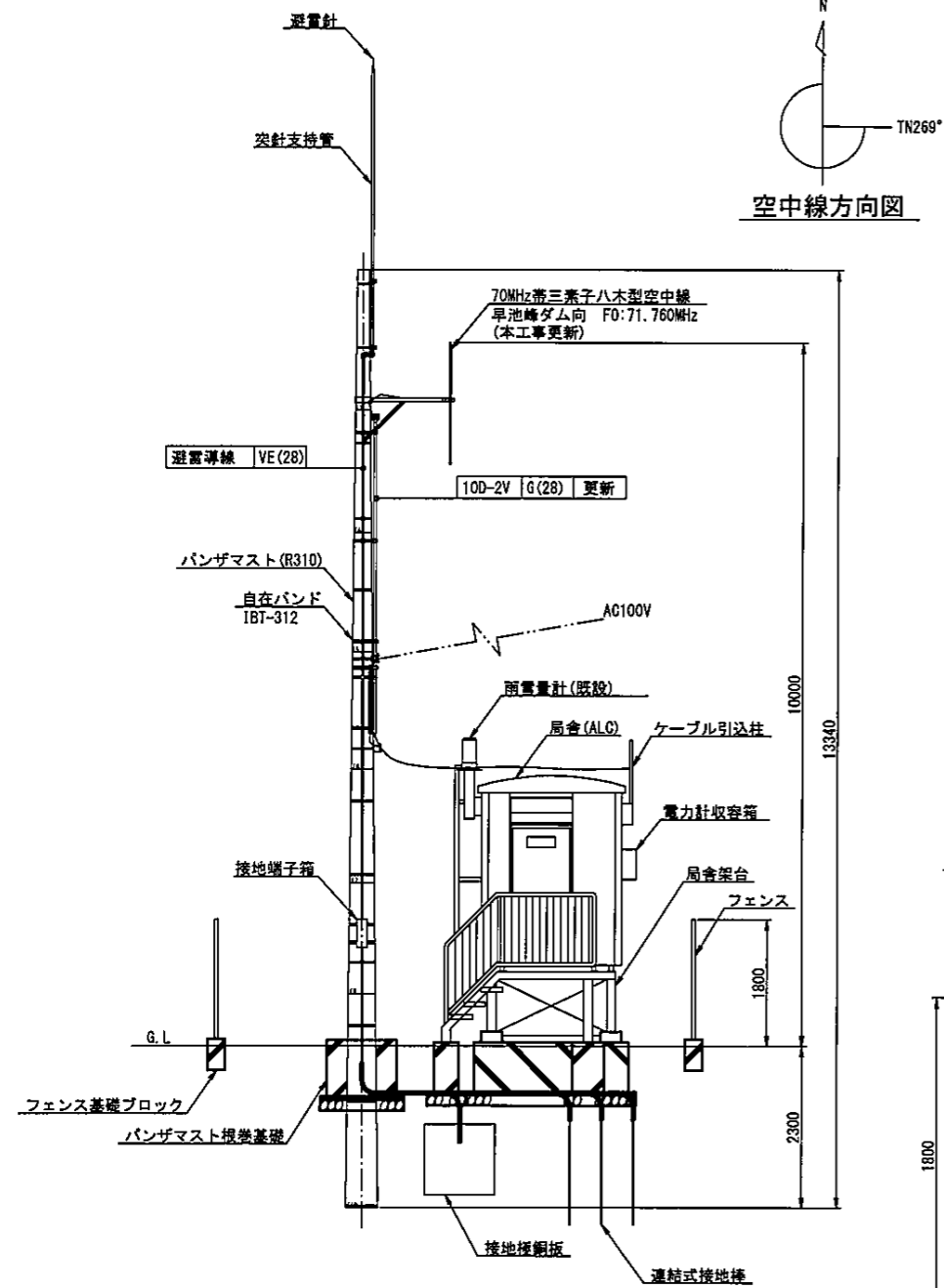
本工事更新又は新設  
 既設機器



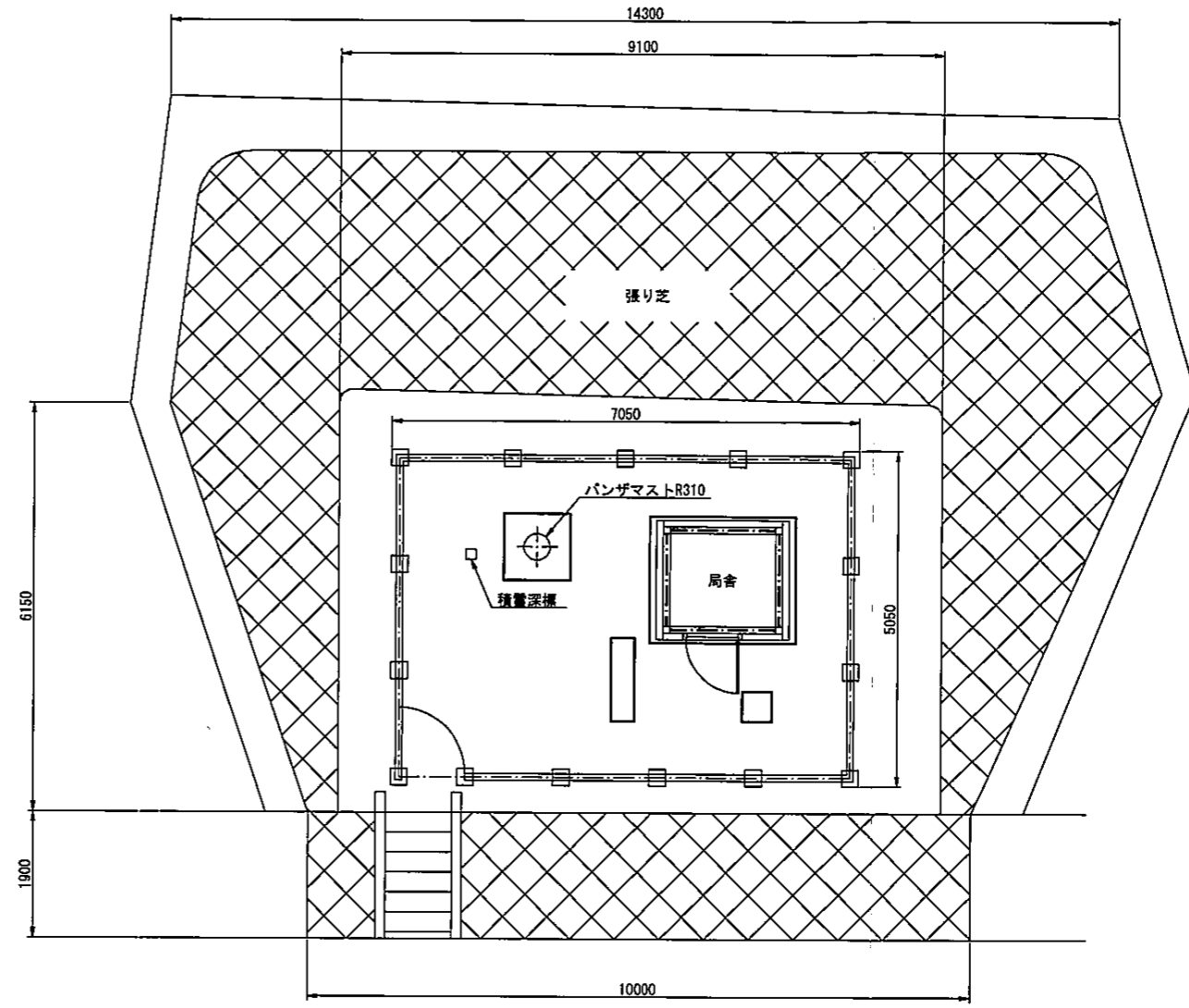
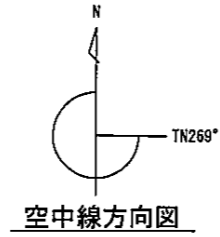
オートリセットブレーカ盤結線図

工事名	早池峰ダム堤防改良 (ダム管理用制御処理設備ほか) 工事		
図面名	大迫水位観測局機器更新図		
年月日	令和元年7月		
縮尺	図示	図面番号	62
会社名	株式会社 有電社		
事業者名	岩手県 奥南広域振興局 花巻土木センター		

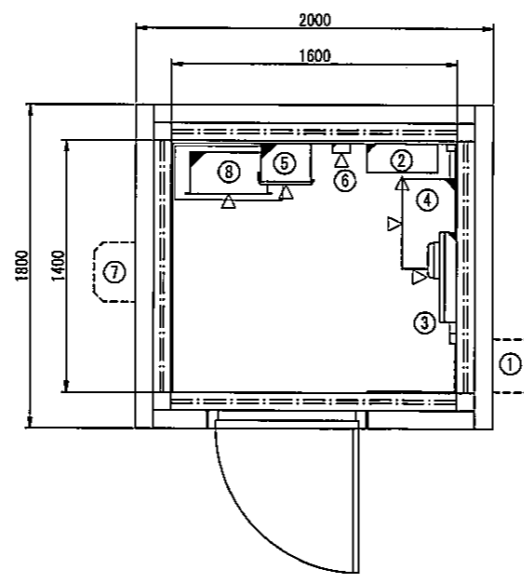
# 岳雨量観測局機器更新図



外観図 S=1:50



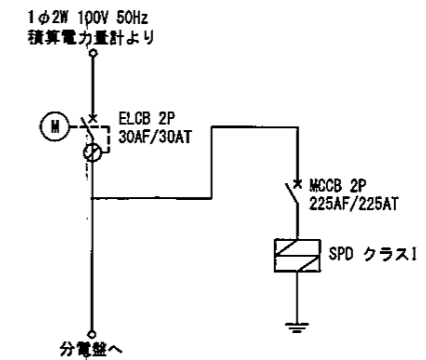
敷地平面図 S=1:50



機器配置図 S=1:20

No.	機器名称	備考
①	積算電力計100V	
②	オートリセットブレーカ盤	本工事新設
③	局舎分電盤	本工事更新
④	直流電源装置	本工事更新
⑤	観測装置	本工事更新
⑥	同軸避雷器	本工事更新
⑦	雨量計	既設機器
⑧	電子ロガー	本工事更新

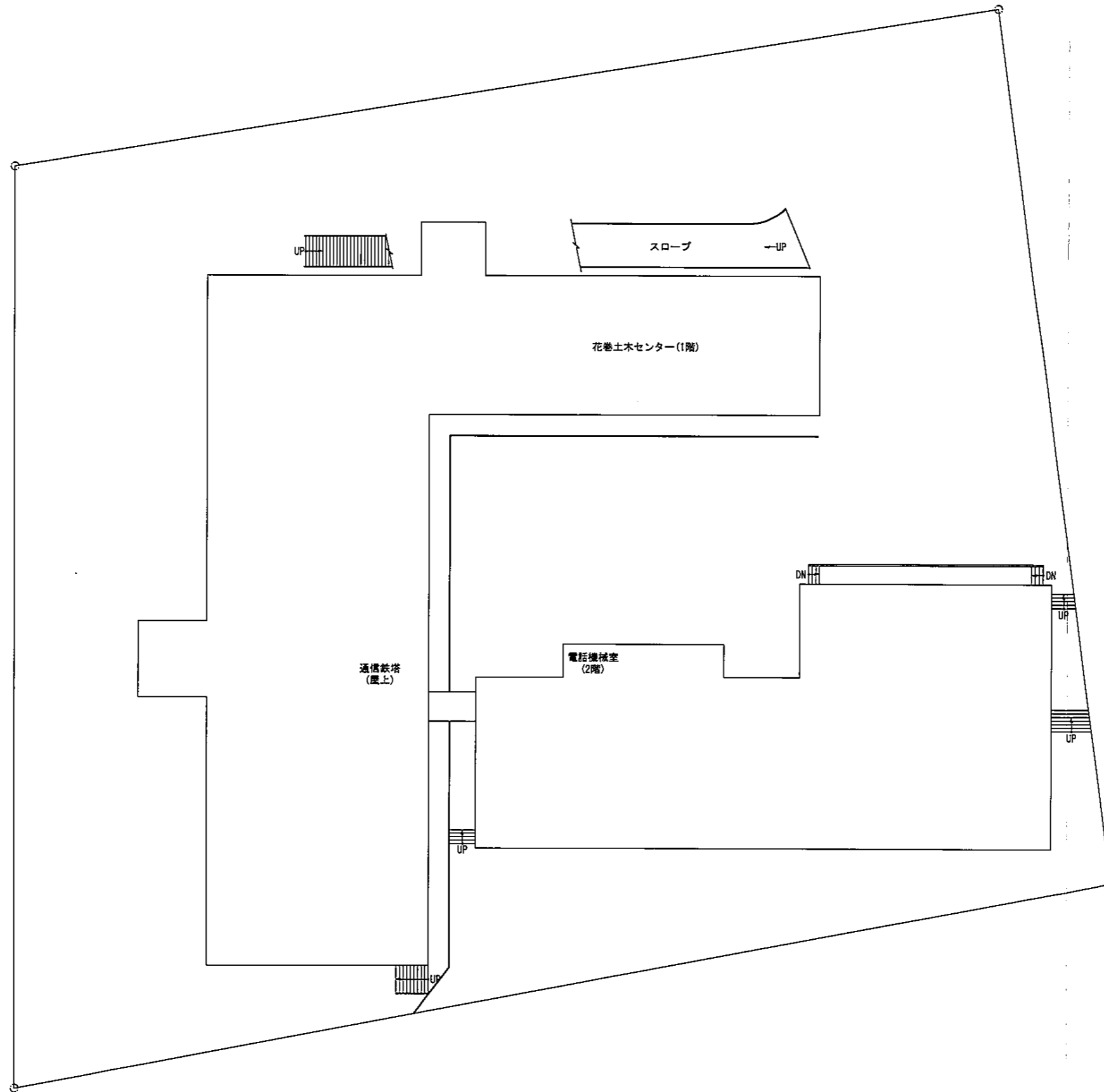
本工事更新又は新設  
 既設機器



オートリセットブレーカ盤結線図

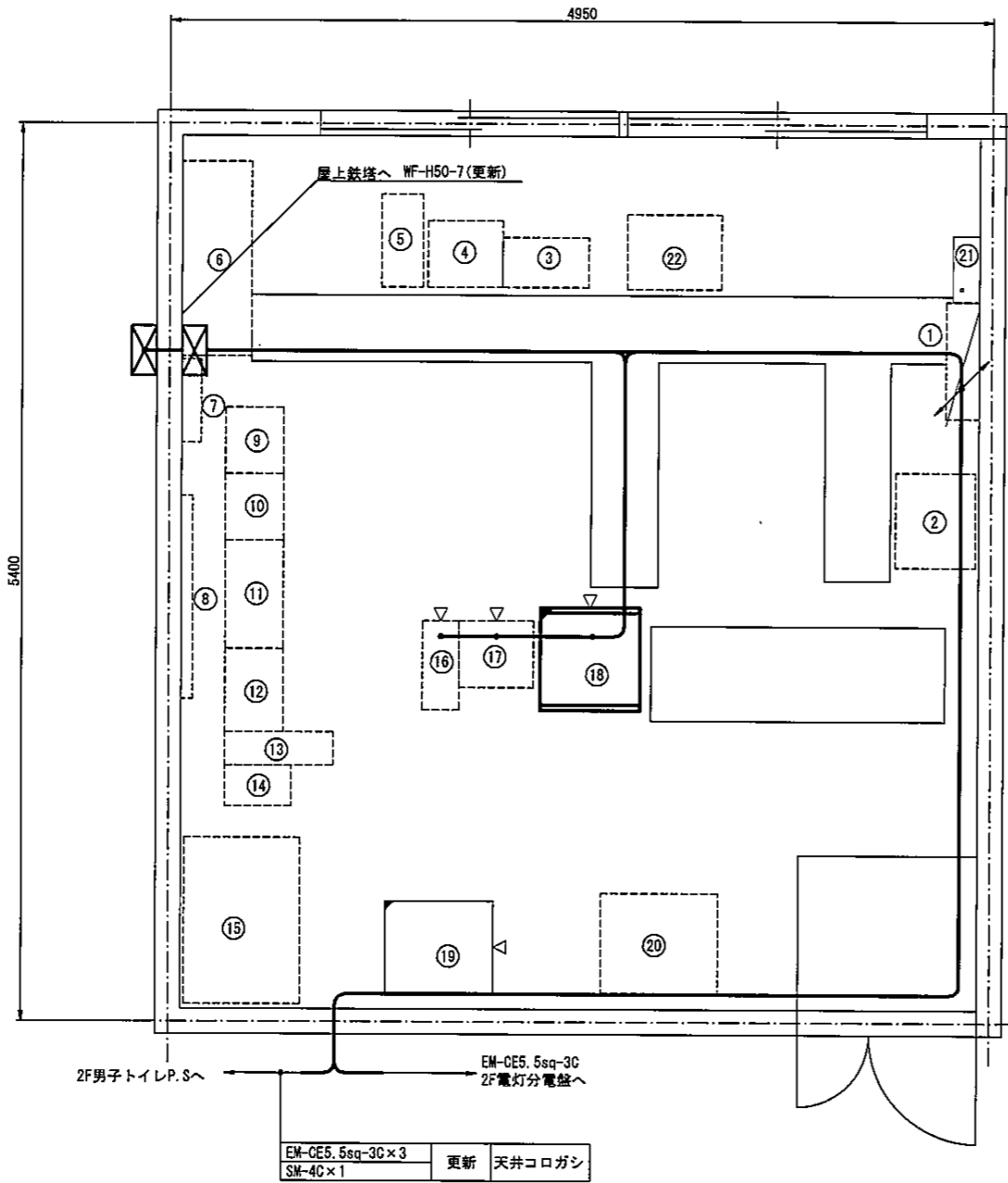
工事名	早池端ダム環境改良 (ダム管理用制御処理設備ほか) 工事		
図面名	岳雨量観測局機器更新図		
年月日	令和元年7月		
縮尺	図示	図面番号	65
会社名	株式会社 有電社		
事業者名	岩手県 東部広域振興局 花巻土木センター		

# 花巻地区合同庁舎敷地平面図



工事名	早池塚ダム堤防改良 (ダム管理用制御処理設備ほか) 工事		
図面名	花巻地区合同庁舎敷地平面図		
年月日	令和元年9月		
縮尺	1:100	図面番号	67
会社名	株式会社 有電社		
事業者名	岩手県 県南広域振興局 花巻土木センター		

# 花巻土木センター2階機器更新図



2階 電話機室室内 平面図  
機器配置図

## 機器名称リスト

番号	機器名称	機器外形寸法 (mm)			備考
		W	D	H	
①	AC, DC分電盤	700	200	650	
②	放送装置架	570	480	1470	
③	テレメータ監視装置	520	300	2300	
④	耐震トランス (5kVA)	450	400	600	テレメータ
⑤	無停電電源装置 (3kVA)	250	560	555	テレメータ
⑥	MDF	1170	420	2000	
⑦	光成端箱	500	120	500	
⑧	10L集合転換器	1220	470	600	
⑨	基本架	400	350	1290	
⑩	拡張架	400	350	1290	
⑪	TA收容架	650	350	1290	
⑫	蓄電池收容架	500	350	1290	
⑬	いわて情報ハイウェイ IPゲートウェイ収納キャビネット	200	650	600	
⑭	UPS (1kVA)	245	400	220	
⑮	OAデスク (電話・ハードコピー)	1000	700	655	
⑯	UPS (3kVA)	220	535	255	既設流用
⑰	耐震トランス (5kVA)	450	400	600	既設流用
⑱	機器收容架	600	617	2050	本工事更新
⑲	情報処理装置	600	600	1950	本工事改造
⑳	防災無線装置 (屋内装置)	600	700	1650	
㉑	早池峰ダム用分電盤	400	160	300	将来
㉒	電話交換機	565	450	1660	

## 凡例

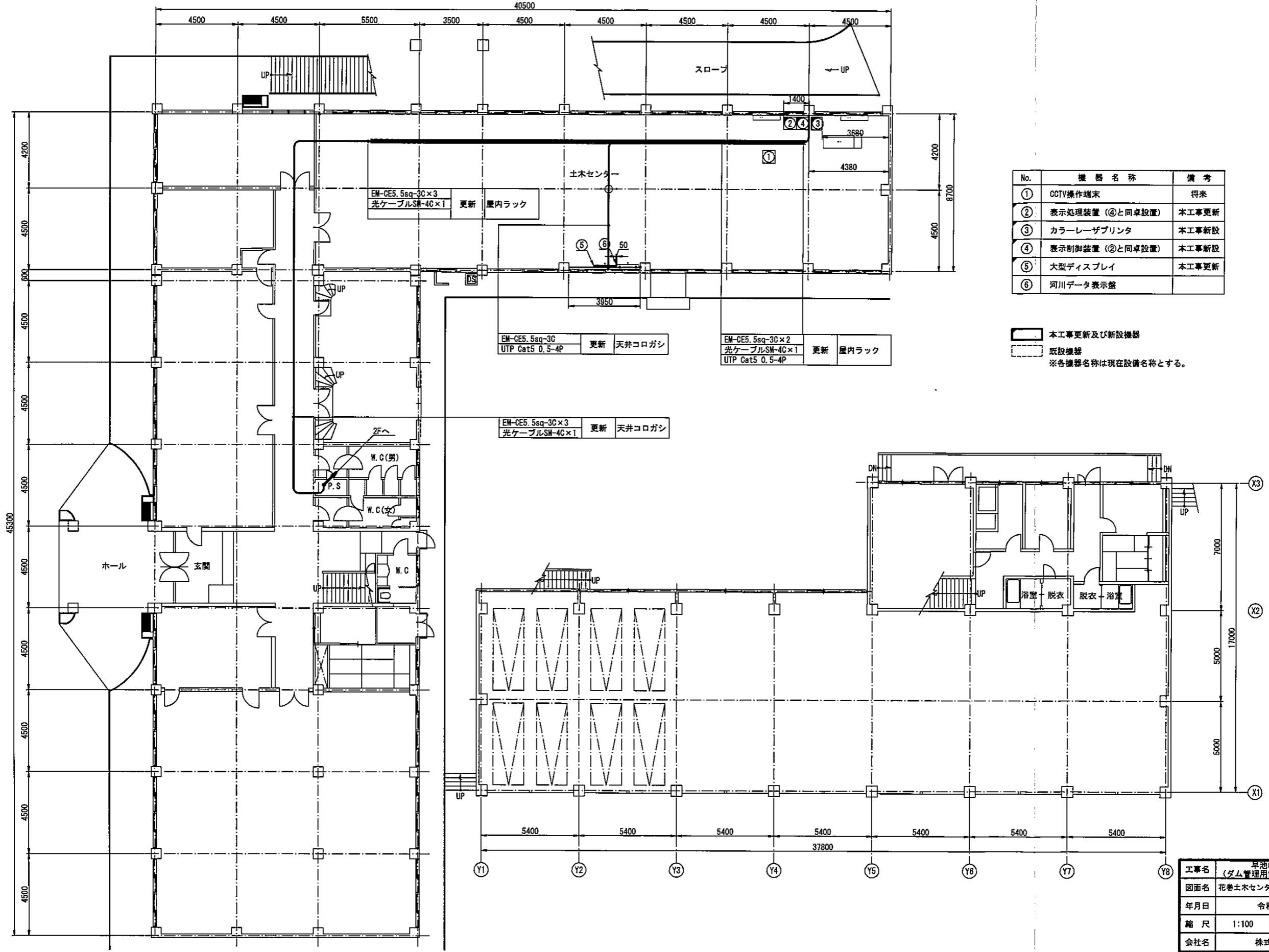
- 本工事更新機器
- 既設機器
- 将来

注記：室内の布設ケーブル詳細は、更新ケーブル系統図を参照のこと

工事名	早池峰ダム環境改良 (ダム管理用制御処理設備ほか) 工事		
図面名	花巻土木センター2階機器更新図		
年月日	令和 元年 9 月		
縮尺	1:20	図面番号	68
会社名	株式会社 有電社		
事業者名	岩手県 県南広域振興局 花巻土木センター		



# 花巻土木センター1階機器配置配線更新図

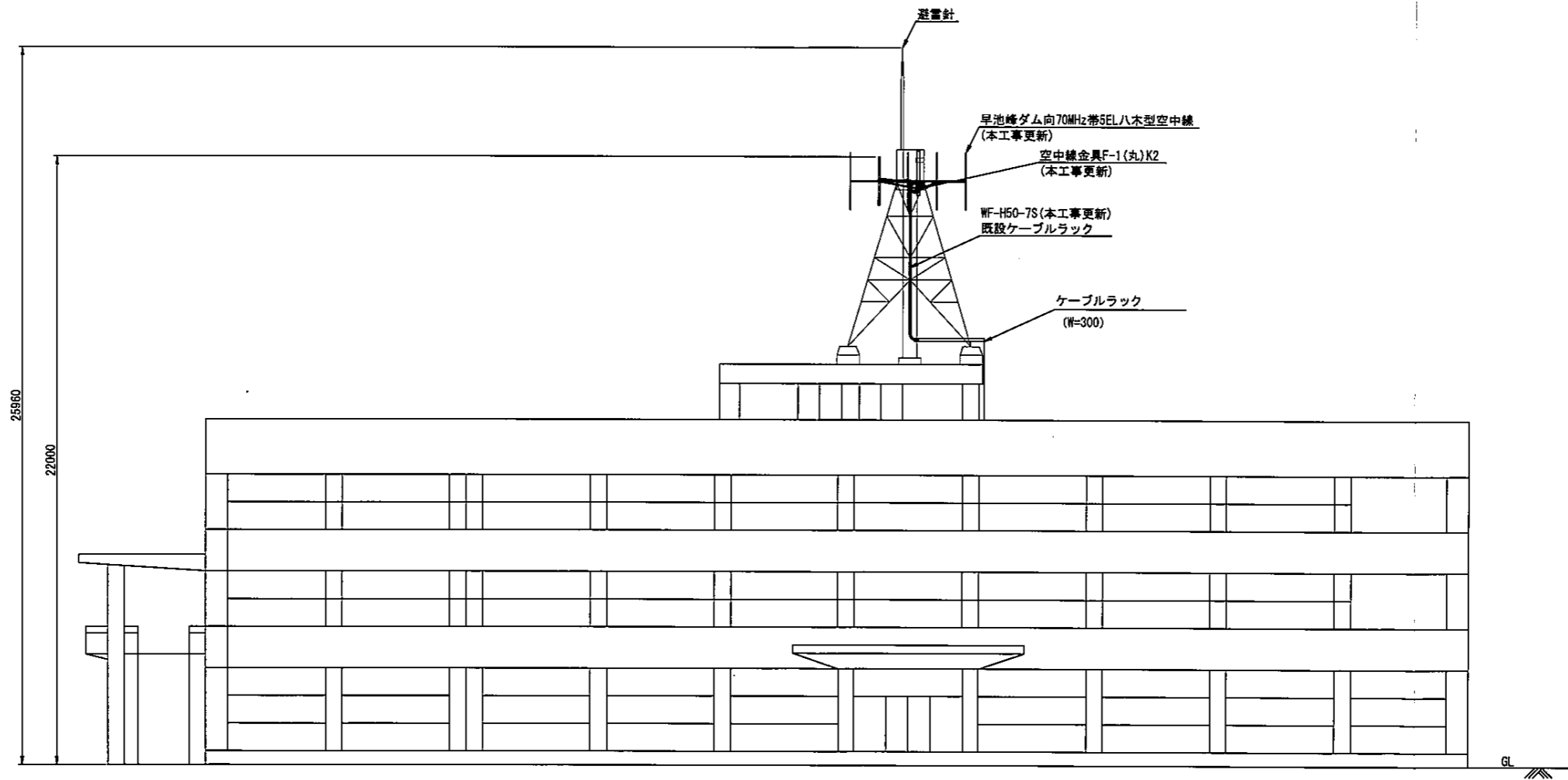


No.	機器名称	備考
①	CCTV操作端末	得來
②	表示処理装置 (④と同卓設置)	本工事更新
③	カラーレーザープリンタ	本工事新設
④	表示制御装置 (②と同卓設置)	本工事新設
⑤	大型ディスプレイ	本工事更新
⑥	河川データ表示盤	

本工事更新及び新設機器  
 既設機器  
 ※各機器名称は現在設備名称とする。

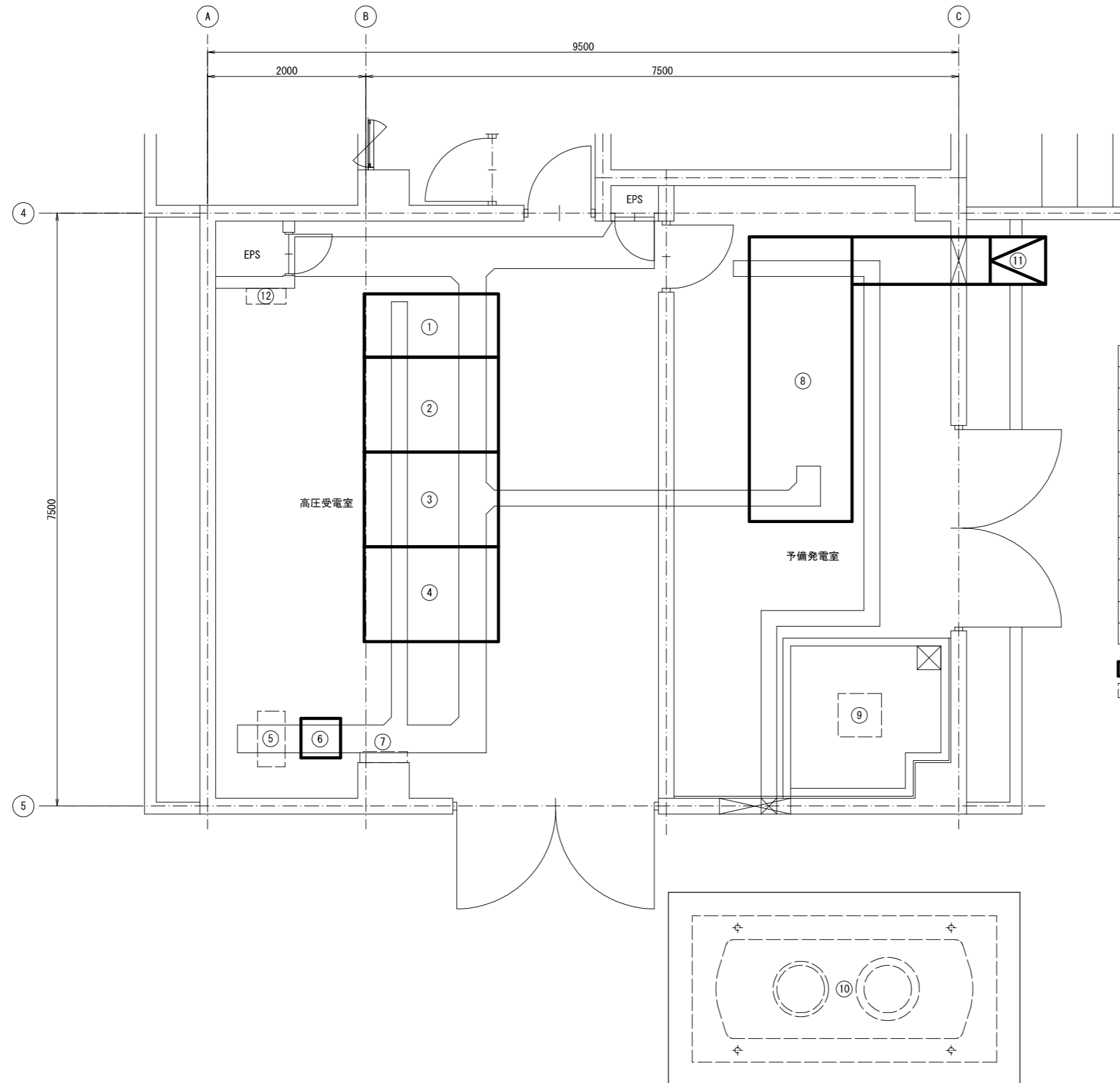
工事名	早池崎ダム増設改良 (ダム管理用制御処理設備ほか) 工事		
図面名	花巻土木センター1階機器配置配線更新図		
年月日	令和元年9月		
縮尺	1:100	図面番号	70
会社名	株式会社 有電社		
事業者名	岩手県 東部広域振興局 花巻土木センター		

# 花巻土木センター空中線更新図



工事名	早池峰ダム環境改良 (ダム管理用制御処理設備ほか) 工事		
図面名	花巻土木センター空中線更新図		
年月日	令和元年9月		
縮尺	1:100	図面番号	73
会社名	株式会社 有電社		
事業者名	岩手県 県南広域振興局 花巻土木センター		

# 高圧受電室・予備発電室機器配置図



機器名称リスト

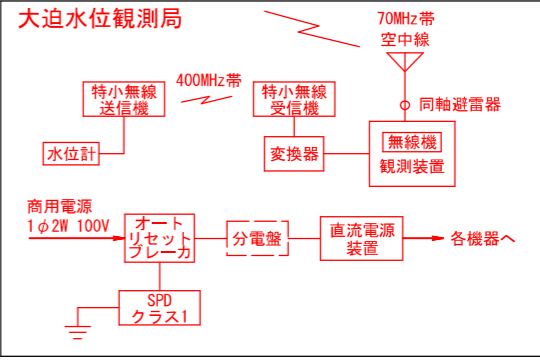
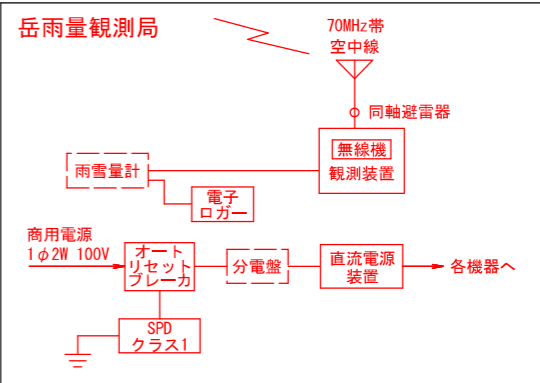
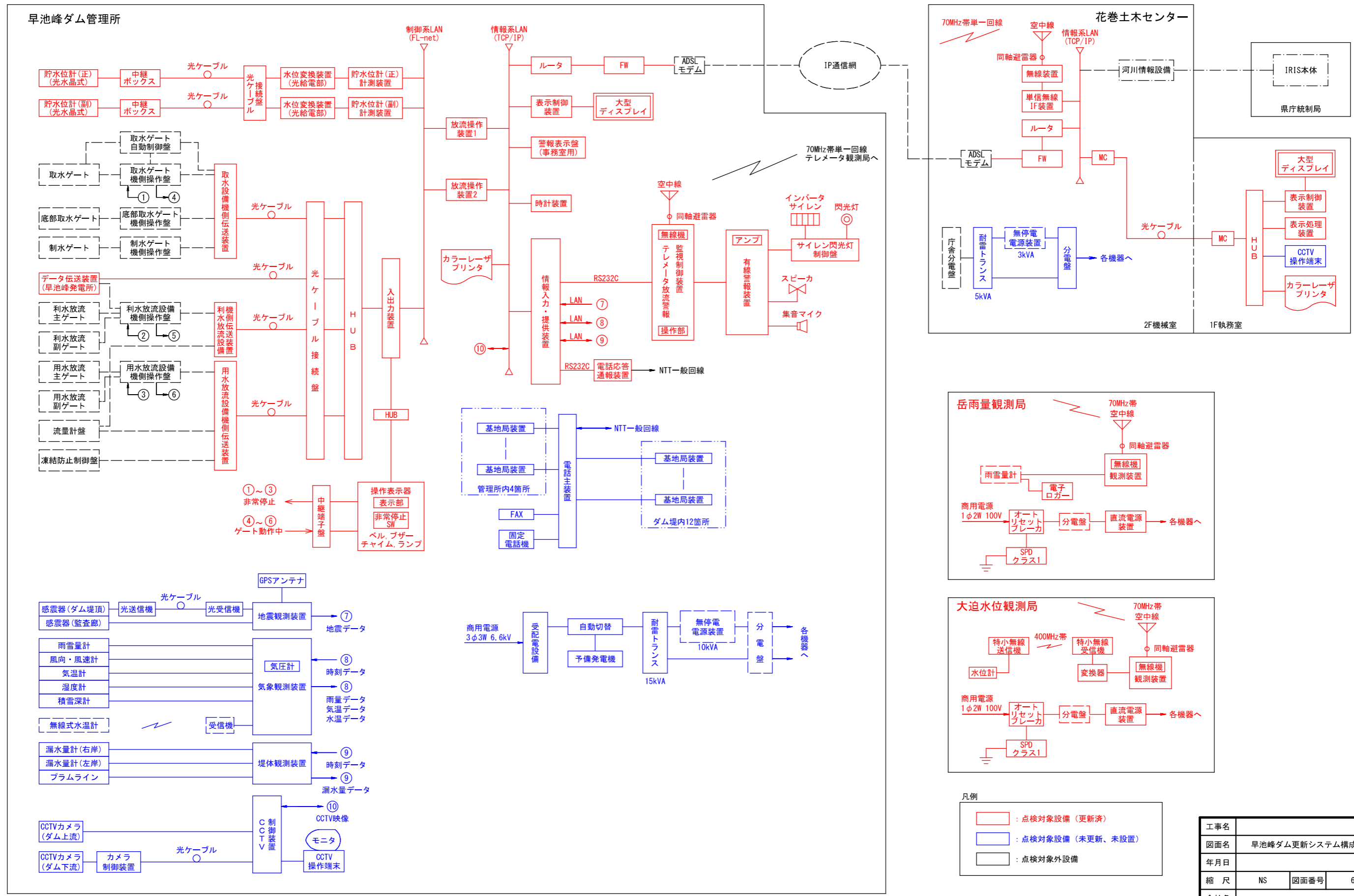
番号	機器名称	機器外形寸法			概算重量	備考
①	高圧受電盤	800	1700	2350		
②	主変圧器盤	1200	1700	2350		
③	動力電灯盤	1200	1700	2350		
④	保安動力電灯盤	1200	1700	2350		
⑤	無停電電源装置(10kVA)	350	700	1000		
⑥	耐雷トランス(15kVA)	500	500	800		
⑦	接地端子盤	600	140	500		
⑧	予備発電装置(125kVA)	3600	1300	2200		
⑨	燃料小出槽(190L)	550	550	720		
⑩	主燃料タンク(3000L)	4450	2450	2650		
⑪	排気ダクト外部フード					
⑫	堤体非常照明電源分岐盤	500	200	2000		

本工事撤去機器  
 既設機器

工事名	早池峰ダム環境改良(高圧受電設備更新)工事		
図面名	高圧受電室・予備発電室機器撤去図		
年月日			
縮尺	1:30	図面番号	76
会社名			
事業者名	岩手県 県南広域振興局 花巻土木センター		

現在、堰堤改良事業においてダム管理設備の更新の最中につき、システム構成図は更新前と更新後の2部により明示を行う。

# 早池峰ダム システム構成図 (更新後)

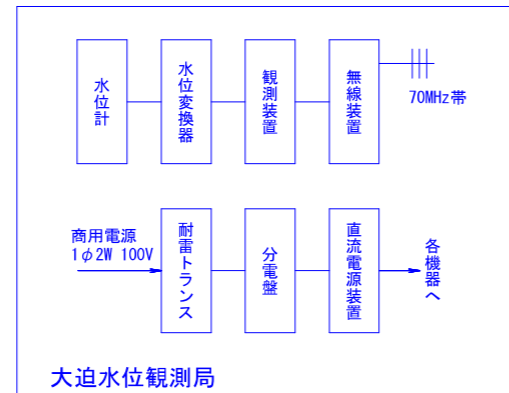
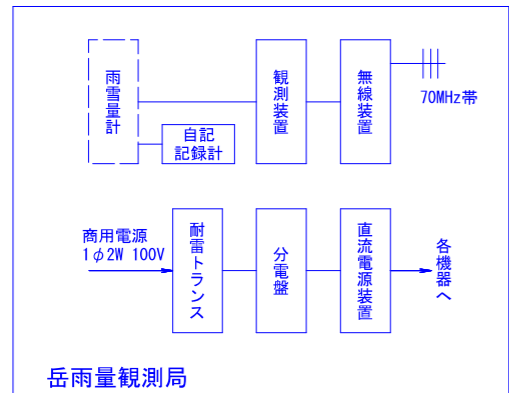
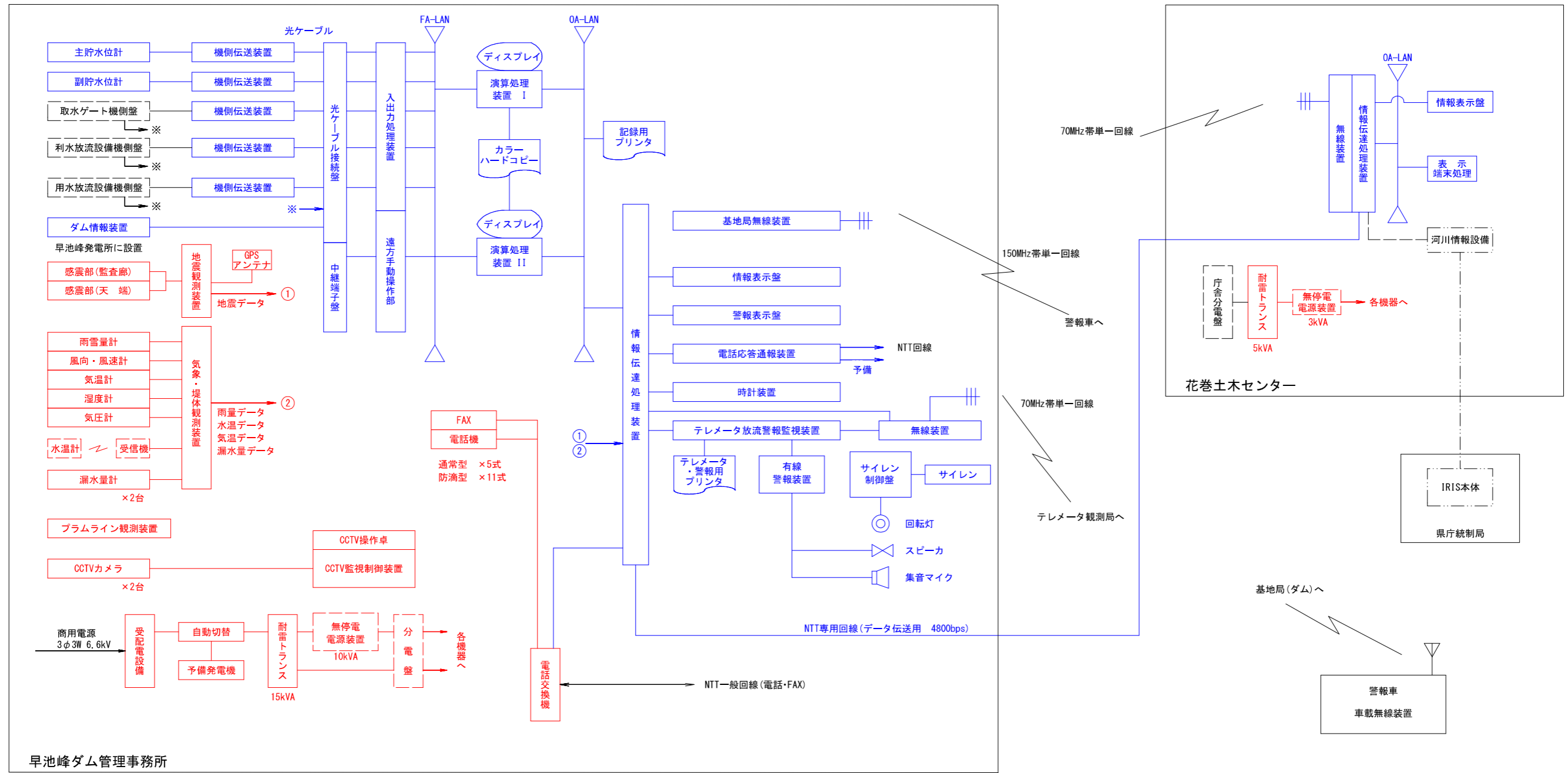


凡例  
 : 点検対象設備 (更新済)  
 : 点検対象設備 (未更新、未設置)  
 : 点検対象外設備

工事名	早池峰ダム更新システム構成図		
図面名	早池峰ダム更新システム構成図		
年月日			
縮尺	NS	図面番号	6
会社名			
事業者名	岩手県 県南広域振興局 花巻土木センター		

現在、堰堤改良事業においてダム管理設備の更新の最中につき、システム構成図は更新前と更新後の2部により明示を行う。

# 早池峰ダム システム構成図 (更新前)



凡例  
 : 点検対象設備 (更新済)  
 : 点検対象設備 (未更新、未設置)  
 : 点検対象外設備

工事名	早池峰ダム現況システム構成図		
図面名	早池峰ダム現況システム構成図		
年月日			
縮尺	NS	図面番号	74
会社名			
事業者名	岩手県 県南広域振興局 花巻土木センター		