



基本的な感染対策を徹底し、「うつさない」、「うつらない」行動を心がけましょう。



いわて県民応援! プレミアムポイント還元キャンペーン第2弾について

対象のキャッシュレス決済を使って、県内で商品やサービスなどを購入・利用すると、支払額の20%がポイントとして還元されます。利用方法や対象店舗・サービスなどの詳しい情報は、ホームページでご確認ください。



- 対象キャッシュレス決済/
auPAY、d払い、PayPay、楽天Pay
- ポイント還元対象者/
対象キャッシュレス決済サービスの利用者
※岩手県外にお住まいの方も対象となります。

- 付与ポイント上限/
対象キャッシュレス決済1社につき最大5,000ポイント、1回の決済あたり最大2,000ポイント

- 実施期間/令和5年2月1日(水)~28日(火)
※期間中でも予算上限に達し次第終了となります。

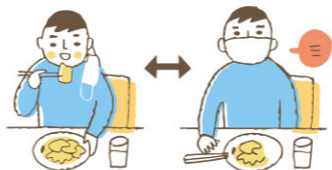
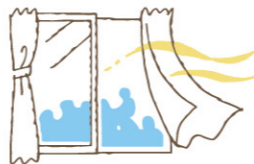
- お問合せ/いわて県民応援!
プレミアムポイント還元キャンペーン事務局
利用者: 電話 019-907-1874 事業者: 電話 019-907-0826
受付時間: 午前10時から午後5時まで
(1・2月は土日祝日を含む)

いわて プレミアムポイント 検索



基本的な感染対策の徹底と事前の備えについて

- こまめな手洗い、咳エチケット、場面に応じた不織布マスクの着用をお願いします。
- 寒い季節ですが、常時、窓や扉を少し開けて連続的に外気を取り入れたり、空気清浄機を活用したりして、温度や湿度を維持しつつ、室内の換気を心がけるようお願いします。
- 外出する場合は、基本的な感染対策を徹底するとともに、混雑を避け、時期を分散し、感染リスクの高い行動を控えるようお願いします。
- 咽頭痛、咳、発熱など体調不良時は外出を避けるようお願いします。
- 会合などを開催する際は、密閉・密集・密接の一つの要素もないようお願いします。
- 会食は、短時間で、深酒をせず、大声を出さず、会話の時はマスクを着用するようお願いします。
- 外食の際は、感染対策が整っているいわて飲食店安心認証店の利用を推奨します。
- ワクチン接種希望の方は、早めの接種をお願いします。
- 自宅などで、抗原定性検査キットや解熱鎮痛薬の準備をお願いします。



このほかの県などの取り組みは、県ホームページからご確認ください。

岩手県 新型コロナ対策 検索



発熱など体調が悪い場合について

軽度の発熱や倦怠感などの場合は、まずは市販薬などを服用し、様子を見るようお願いします。65歳以上や基礎疾患のある方などは、診療・検査医療機関などへの相談・受診をお願いします。

※65歳未満で、自宅などで検査を希望する方は、検査キット送付センターの活用をご検討ください。

いわて検査キット送付センター 検索



【相談・受診の流れ】

- 1 かかりつけ医がいる場合は、県ホームページで「診療・検査医療機関」に該当するか事前確認のうえ、予約をお願いします。
- 2 かかりつけ医が診療・検査医療機関に該当しない場合は、最寄りの診療・検査医療機関を確認し、事前相談のうえ、受診をお願いします。
- 3 診療・検査医療機関に電話が繋がらない場合(夜間・休日など)や、どの機関に電話すればよいか迷う場合は、いわて健康フォローアップセンターに電話相談をお願いします。電話による相談が難しい方は、FAXをご利用ください。

岩手県 診療・検査医療機関 検索



いわて健康フォローアップセンター

電話 0570-089-005 FAX 050-3730-7658
受付時間/24時間(土日・祝日を含む)