

1. 受託事項

ウニの蓄養・出荷モデル構築に向けた飼育・管理に関する好適条件を検証すること。

2. 受託期間

令和2年12月10日から令和3年3月26日まで

3. 目的

本県沿岸では、近年ウニの生息数が過剰となり、餌料不足から身入りの悪い、いわゆる「やせウニ」が増加している。漁場におけるウニの生息密度の適正化を図るとともに、「やせウニ」の有効活用を推進するため、高単価が期待される年末需要期への出荷などを狙いとする新たなウニの蓄養・出荷モデルを構築するため、蓄養・管理等の好適条件を検証する。

4. 方法

(1) 移殖方法

試験にはキタムラサキウニを使用した（以下、ウニと記載されているのは全てキタムラサキウニを指す）。移殖は令和2年8月28日に実施した。移殖時のウニへのダメージを少なくするため、潜水による徒手採捕により漁港外から約1200kgのウニを移殖した。

(2) 蓄養方法

蓄養方法としては、①陸上施設における蓄養、②漁港内におけるカゴ蓄養、③漁港内への直接収容による蓄養が考えられたが、特別な施設が不要であること、必要となる資材が少なく規模拡大が容易であると考えられたことから、漁港内への直接収容による蓄養を行うこととし、採捕したウニは角浜漁港内に収容した。

(3) 蓄養したウニへの給餌

漁港内へ収容したウニは、3つの区画に分け、それぞれ1区、2区、3区とした。給餌場所に最も近いのが2区、次に近いのが1区、最も遠いのが3区である。また、漁港外に自生するウニを4区（対照区）とした。給餌は週2回、干しコンブまたは生コンブを給餌した。今般ウニを収容した場所は、漁港外への出入り口が狭く、餌料の流出はないと考えられたことから、流出防止のための鉄筋等への巻き付けは行わなかった。給餌の実績は別紙のとおり。

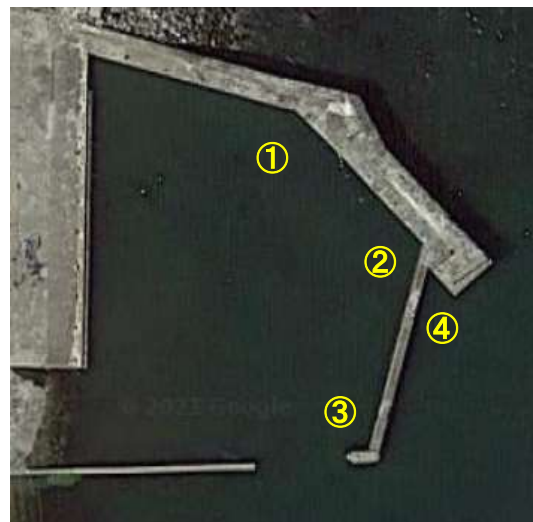


図1. 調査区の位置

(4) 測定

蓄養したウニは調査開始時に30個体、その後概ね1か月ごとに各区あたり30個体ずつを採取し、全長（殻径）、全重量、生殖腺重量を測定した。また、採取したウニの中間骨を採取し、年齢査定を行った。測定等を行った日は令和2年12月15日（調査開始時）、令和3年1月8

日、令和3年2月2日、令和3年3月3日の計4回。

5. 結果

給餌は週2回（主に火曜日と金曜日）実施した。干しコンブと生コンブを生換算重量で1回あたり40kgから90kg程度給餌した。試験期間中の合計で生コンブ約550kg、干しコンブが生換算で約770kg給餌した。

試験開始時の身入りは約2.9%であった。1月8日の調査では試験開始時と比較しあまり身入りの変化は見られず、2月2日の調査では2区及び4区で若干身入りが増加する傾向が見られた。また、3月3日の調査では、全ての区で身入りの増加が見られ、特に2区と4区で身入りの増加傾向が顕著だった。2区では給餌の効果が見られたものの、給餌場所からやや離れた1区や3区では給餌の効果が限定的であったことが示唆された。4区では周辺の自生する紅藻類を大量に摂餌しており、それが身入りの増加に反映されていた可能性が考えられた。

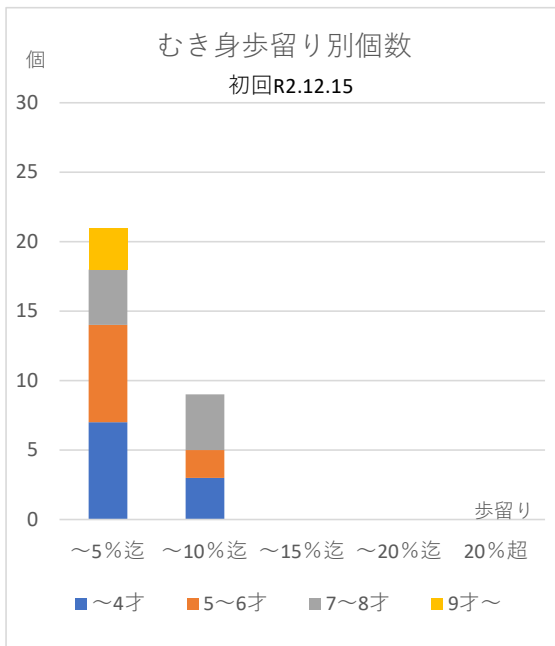
結果の詳細については別紙のとおり。

角浜地区調査結果のまとめ

調査開始日 : R2.12.15 ~ 終了日 : R3.3.3 78日間

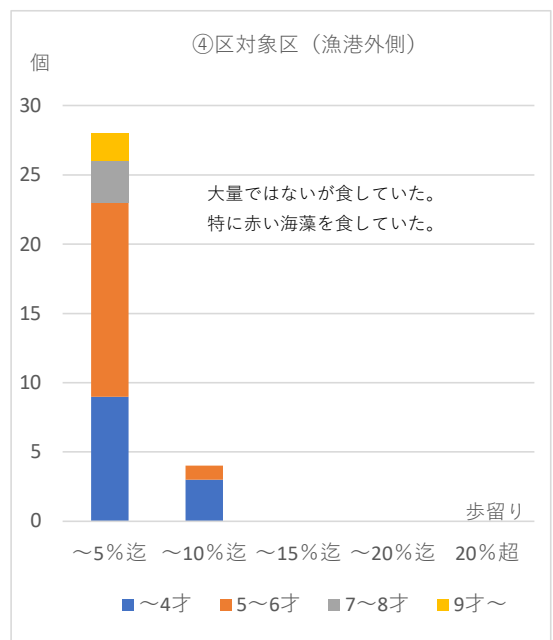
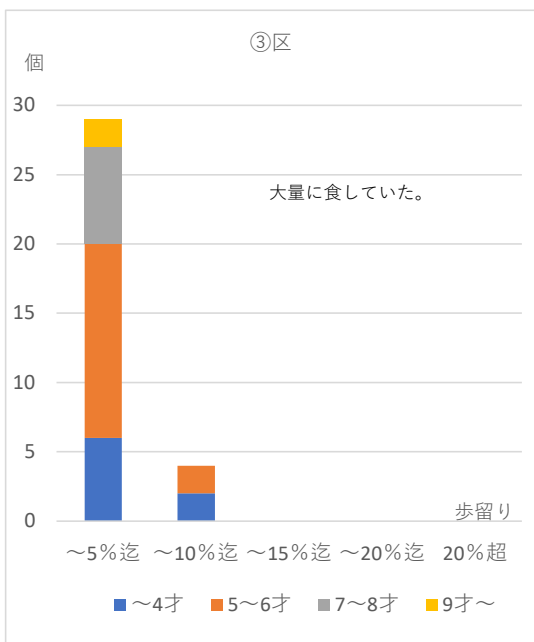
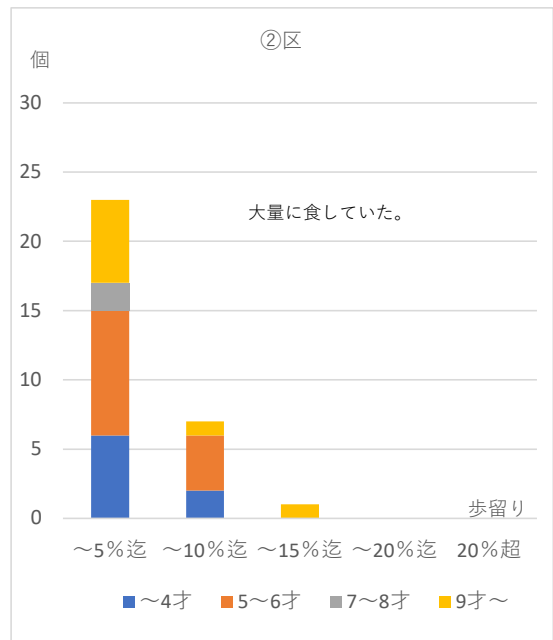
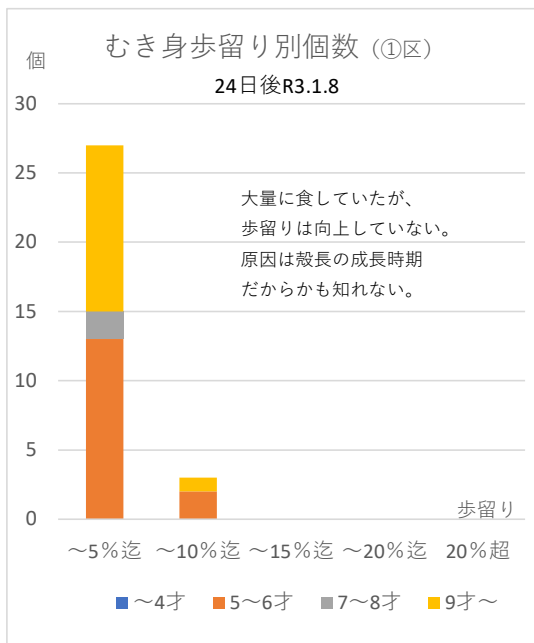
調査年月日	摘要		個数 ヶ	殻径 mm	重量 g	むき身 g	歩留り %	年齢 才
R2.12.15(火)	初回		30	67.5	108.9	3.2	2.9%	5.9
1区	1/8	24日後	30	66.0	119.6	2.5	2.1%	8.4
	2/2	49日後	30	62.3	100.9	3.4	3.3%	7.2
	3/3	78日後	31	65.4	116.6	6.3	5.4%	8.2
2区給餌区	1/8	24日後	31	64.3	109.1	3.7	3.4%	6.4
	2/2	49日後	31	60.4	89.5	5.0	5.6%	5.8
	3/3	78日後	31	64.0	111.1	8.1	7.3%	7.7
3区	1/8	24日後	33	63.3	103.3	2.4	2.3%	5.8
	2/2	49日後	30	61.9	100.3	3.2	3.2%	5.8
	3/3	78日後	29	61.4	97.0	5.5	5.7%	6.5
4区対象区	1/8	24日後	32	62.7	102.6	3.1	3.0%	5.2
	2/2	49日後	33	60.9	94.5	4.8	5.1%	5.4
	3/3	78日後	30	60.9	99.1	7.9	8.0%	6.1
1～4区の平均	1/8	24日後	126	64.0	108.4	2.9	2.7%	6.4
	2/2	49日後	124	61.4	96.2	4.1	4.3%	6.0
	3/3	78日後	121	63.0	106.1	7.0	6.6%	7.1

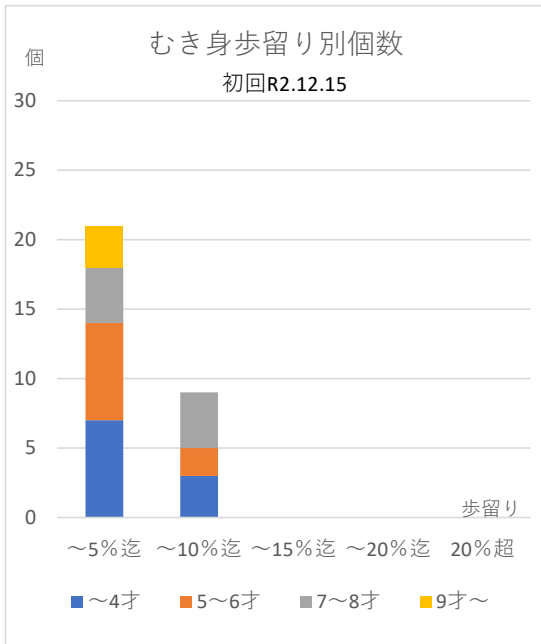
	枠取12/15	
	2×2㎡	㎡
1区	49	12
2区	100	25
3区	36	9



給餌後24日目で週に2回、干昆布と寄生昆布を給餌してきたが、12/15の初回と歩留りは同程度で非常に悪い。餌は大量に食していた。

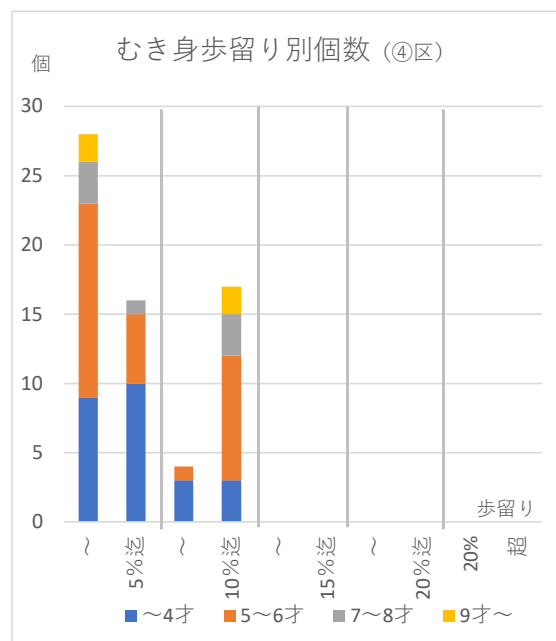
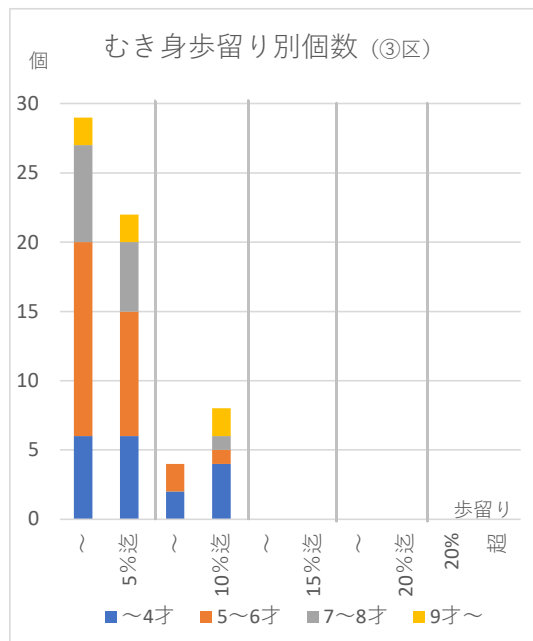
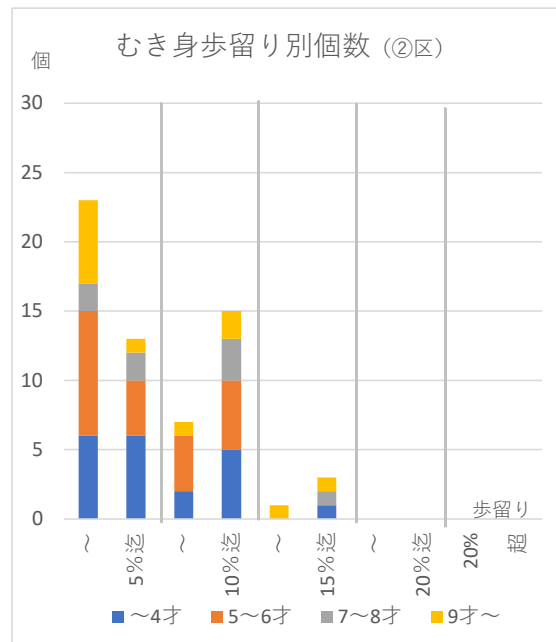
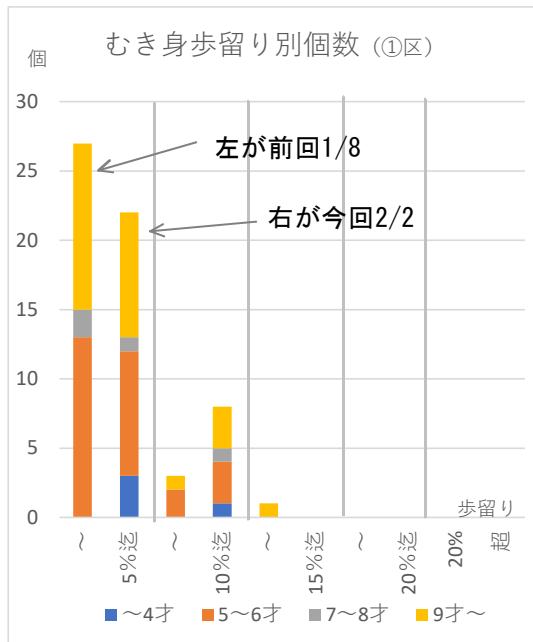
漁港外側の④区はある程度は食していて、特に赤い海藻を食べていた。

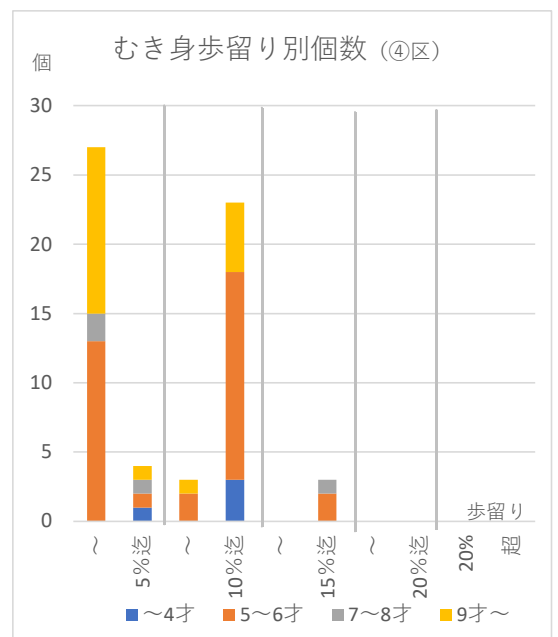
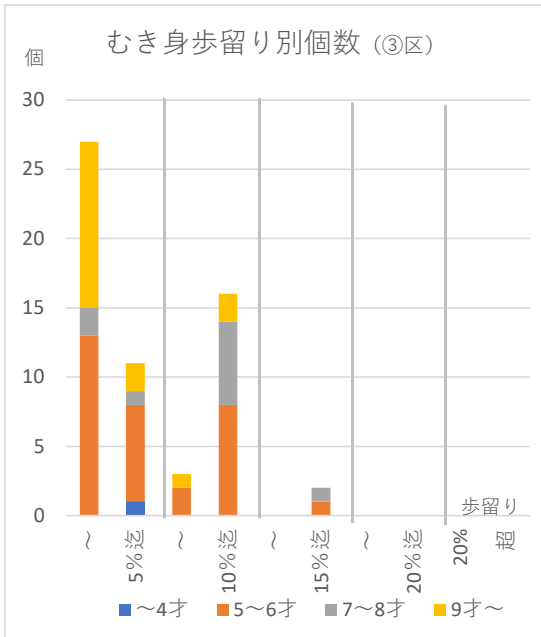
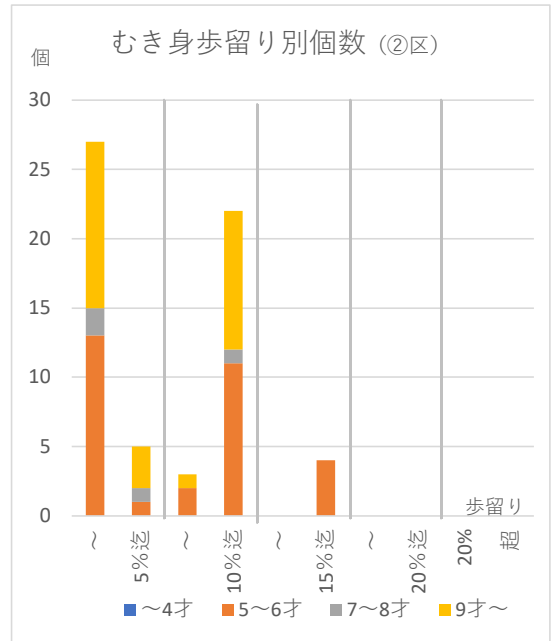
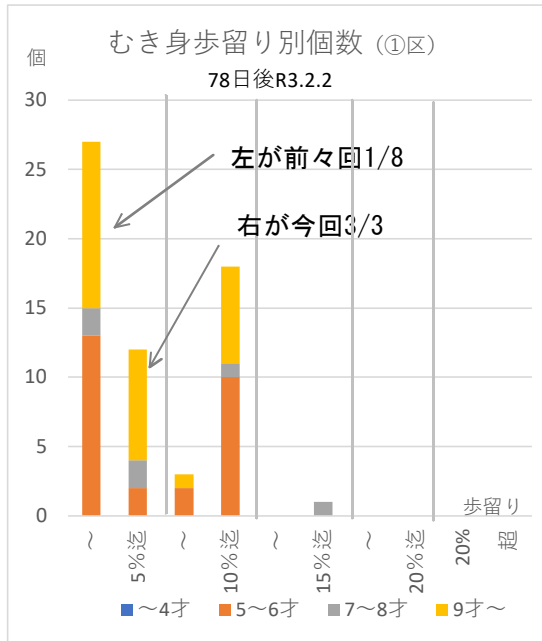
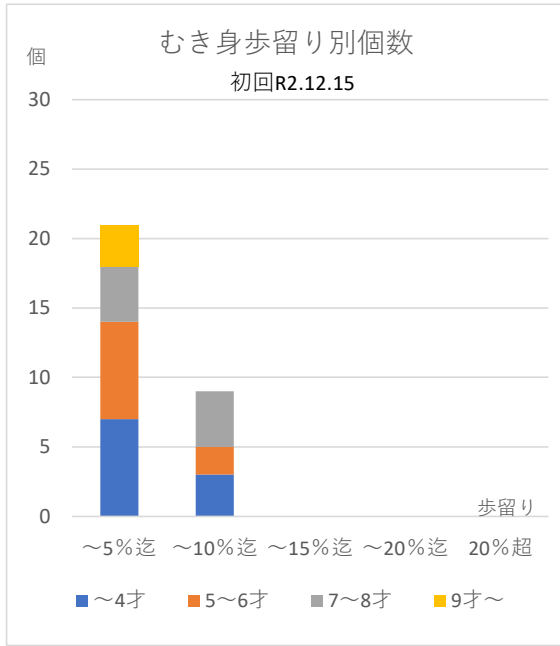




4区対象区の餌アミジグサ

左が前回1/8、右が今回2/2





給餌結果表

角浜生産部

給餌日	給餌量 (kg)				海水温	天候	気温	備考
	生昆布	干昆布		生合計				
		干重量	生換算(×4)					
2020/12/16 (水)	61.5			61.5	7.7°C	晴	-2.0°C	
12/22 (火)	44.0			44.0	8.0°C	晴	6.0°C	
12/25 (金)	5.0	12.0	48.0	53.0	8.0°C	晴	0.0°C	
12/29 (火)	5.1	15.0	60.0	65.1	8.0°C	晴	2.0°C	
2021/1/1 (金)		13.0	52.0	52.0	6.5°C	晴	-5.0°C	
1/5 (火)	53.3			53.3	6.5°C	晴	2.0°C	
1/8 (金)		10.6	42.4	42.4	6.2°C	晴	-4.0°C	調査日
(小計)	(168.9)	(50.6)	(202.4)	(371.3)				
1/12 (火)	53.7			53.7	6.2°C	曇	0.0°C	
1/15 (金)	47.0	6.0	24.0	71.0	6.2°C	晴	2.0°C	
1/19 (火)	42.3			42.3	6.0°C	雪	0.0°C	
1/22 (金)	42.9			42.9	6.0°C	曇	5.0°C	
1/26 (火)	22.5	9.0	36.0	58.5	6.0°C	曇	2.0°C	
1/29 (金)	19.4	10.0	40.0	59.4	6.2°C	曇	1.0°C	
2/2 (火)	51.5			51.5	6.2°C	曇	5.0°C	調査日
(小計)	(279.3)	(25.0)	(100.0)	(379.3)				
2/5 (金)	8.0	13.2	52.8	60.8	6.2°C	晴	-3.0°C	
2/9 (火)	5.6	14.9	59.6	65.2	6.0°C	晴	-2.0°C	
2/12 (金)	12.8	14.9	59.6	72.4	6.0°C	晴	0.0°C	
2/16 (火)	10.4	14.3	57.2	67.6	6.0°C	雪	0.0°C	
2/19 (金)	37.6	13.8	55.2	92.8	6.0°C	晴	1.0°C	
2/23 (火)	19.8	13.0	52.0	71.8	6.0°C	曇時々雪	-1.0°C	
2/26 (金)	2.0	15.7	62.8	64.8	5.8°C	晴	1.0°C	
3/2 (火)	4.1	16.4	65.6	69.7	7.0°C	曇	4.0°C	3/3調査日
(小計)	(100.3)	(116.2)	(464.8)	(565.1)				
計	(548.5)	(191.8)	(767.2)	(1,315.7)				

※必要餌料の計算 (R2.12.25算出)

R2.12.25 2×2m枠取調査 1区49個、2区100個、3区36個

	枠取m ² A	面積 B	総個数 C(A*B)	重量/個 D(平均重量)	総重量 E(C*D)	必要餌量 F(E*10%)	3.5日分 G(F*3.5)
1区	12.3個	50m ²	613個	88.5g	54kg	5.4kg	19.0kg
2区	25.0個	60m ²	1,500個	88.5g	133kg	13.3kg	46.5kg
3区	9.0個	55m ²	495個	88.5g	44kg	4.4kg	15.3kg
計		165m ²	2,608個		231kg	23.1kg	80.7kg

黄金のウニ収益力向上推進事業 調査様式

浜名

角浜

調査日 R2.12.15 (火)

水温 7.7°C 気温 -2.0°C

No	並順	殻径	重量	むき身重量	歩留り	年齢
19	1	59	66			6
8	2	59	65	3.1	4.8%	4
5	3	60	80	5.7	7.1%	4
24	4	61	79	6.3	8.0%	4
20	5	62	86	1.4	1.6%	5
28	6	62	77	3.2	4.2%	4
29	7	63	114			4
23	8	63	92	8.2	8.9%	4
22	9	64	93	7.5	8.1%	8
4	10	65	80			5
7	11	65	97			5
13	12	65	98			4
21	13	65	84			7
12	14	65	90	4.3	4.8%	9
9	15	65	103	5.0	4.9%	4
6	16	66	110			4
17	17	66	106			4
30	18	66	108	3.6	3.3%	7
11	19	66	92	5.9	6.4%	6
25	20	67	107			7
16	21	71	125	7.9	6.3%	7
10	22	72	132	7.3	5.5%	5
27	23	73	137	8.0	5.8%	7
15	24	74	139			6
26	25	74	145	10.5	7.2%	7
18	26	75	152			6
1	27	76	106			10
3	28	77	136			8
2	29	77	167	7.8	4.7%	6
14	30	82	200			10
平均	30	67.5	108.9	3.2	2.9%	5.9

100個平均	61.8	88.5
--------	------	------

No	殻径	重量	No	殻径	重量
15	60	80	66	64	97
16	69	125	67	55	58
17	60	79	68	60	87
18	52	54	69	63	91
19	58	77	70	54	55
20	60	65	71	65	93
21	51	49	72	65	83
22	60	76	73	53	58
23	61	79	74	48	43
24	62	91	75	59	76
25	66	112	76	58	69
26	63	87	77	50	46
27	58	71	78	56	72
28	64	91	79	54	62
29	60	82	80	56	65
30	63	89	81	60	78
31	57	67	82	58	69
32	67	107	83	56	69
33	57	71	84	53	59
34	75	153	85	63	88
35	69	119	86	57	73
36	61	73	87	54	58
37	51	45	88	61	105
38	57	65	89	62	77
39	68	115	90	65	96
40	63	86	91	49	45
41	51	55	92	58	67
42	47	39	93	60	74
43	87	250	94	60	80
44	57	75	95	55	63
61	67	120	96	65	101
62	62	78	97	55	66
63	56	66	98	55	65
64	61	93	99	58	73
65	56	65	100	58	72

2×2m枠取調査 1区49個、2区100個、3区36個

黄金のウニ収益力向上推進事業 調査様式

浜名 角浜1区

調査日 R3.1.8 (金)

初日	R2.12.15 (火)
日目	24 日目

No	並順	殻径	重量	むき身重量	歩留り	年齢
21	1	58	93	3	3.2%	10
30	2	60	81	0	0.0%	5
27	3	60	83	1	1.2%	5
26	4	61	90	1	1.1%	6
15	5	61	97	7	7.2%	10
19	6	61	98	3	3.1%	6
3	7	63	95	6	6.0%	6
17	8	63	102	1	1.0%	16
23	9	63	102	0	0.0%	11
28	10	63	120	2	1.7%	6
25	11	65	99	0	0.0%	6
18	12	65	102	0	0.0%	13
16	13	65	120	8	6.7%	5
22	14	65	126	3	2.4%	11
29	15	66	116	1	0.9%	6
20	16	67	114	0	0.0%	6
12	17	67	124	4	3.2%	7
13	18	67	134	3	2.2%	5
5	19	67	136	1	0.7%	12
10	20	68	114	4	3.5%	5
11	21	68	132	0	0.0%	12
6	22	69	138	4	2.9%	10
1	23	70	121	0	0.0%	5
4	24	70	124	5	4.0%	13
24	25	70	126	4	3.2%	6
14	26	70	138	0	0.0%	5
2	27	71	162	2	1.4%	8
9	28	72	170	3	1.8%	13
8	29	73	160	8	5.0%	12
7	30	73	172	2	1.2%	10
平均		66.0	119.6	2.5	2.1%	8.4

黄金のウニ収益力向上推進事業 調査様式

浜名 角浜2区

調査日 R3.1.8 (金)

No	並順	殻径	重量	むき身重量	歩留り	年齢
30	1	58	72	0	0.0%	4
26	2	59	87	3	3.4%	5
23	3	60	81	3	3.7%	4
13	4	60	87	4	4.6%	6
17	5	60	93	4	4.3%	4
31	6	60	95	6	6.3%	6
6	7	61	89	2	2.2%	7
21	8	61	99	1	1.0%	4
12	9	62	99	3	3.0%	4
28	10	62	104	1	1.0%	6
24	11	62	112	2	1.8%	9
25	12	63	96	8	8.3%	4
9	13	63	102	7	6.9%	5
27	14	63	106	6	5.7%	9
11	15	63	110	5	4.5%	4
19	16	63	110	6	5.5%	5
2	17	64	104	15	14.2%	10
16	18	64	104	1	1.0%	10
14	19	64	106	1	0.9%	10
15	20	64	108	1	0.9%	6
18	21	64	112	3	2.7%	5
29	22	65	108	6	5.6%	5
1	23	65	115	4	3.6%	6
8	24	66	114	7	6.1%	4
5	25	66	124	6	4.8%	5
10	26	69	140	5	3.6%	7
20	27	70	108	0	0.0%	12
22	28	71	136	0	0.0%	10
4	29	71	142	0	0.0%	9
7	30	71	146	2	1.4%	6
3	31	78	173	3	1.8%	6
平均		64.3	109.1	3.7	3.4%	6.4

黄金のウニ収益力向上推進事業 調査様式

浜名 角浜3区

調査日 R3.1.8 (金)

No	並順	殻径	重量	むき身重量	歩留り	年齢
31	1	57	79	4	5.1%	4
21	2	58	69	3	4.3%	4
29	3	58	75	2	2.7%	4
25	4	58	89	2	2.2%	4
7	5	59	87	2	2.3%	7
8	6	59	92	5	5.4%	5
30	7	60	79	1	1.3%	4
32	8	60	79	3	3.8%	11
33	9	60	83	2	2.4%	5
19	10	60	84	4	4.8%	4
28	11	60	93	3	3.2%	5
14	12	61	82	1	1.2%	5
23	13	61	86	1	1.2%	7
27	14	62	89	1	1.1%	3
10	15	62	112	2	1.8%	8
16	16	63	98	2	2.0%	6
20	17	63	100	0	0.0%	5
15	18	63	106	1	0.9%	5
12	19	63	110	0	0.0%	6
26	20	64	108	4	3.7%	6
13	21	64	116	4	3.4%	6
24	22	64	118	5	4.2%	8
9	23	65	106	7	6.6%	4
17	24	65	112	1	0.9%	5
22	25	67	102	0	0.0%	8
11	26	67	124	5	4.0%	6
18	27	67	126	0	0.0%	7
3	28	68	129	8	6.4%	6
5	29	69	128	0	0.0%	7
1	30	70	126	0	0.0%	6
4	31	70	126	0	0.0%	6
2	32	70	140	2	1.4%	10
6	33	72	156	3	1.9%	6
平均		63.3	103.3	2.4	2.3%	5.8

黄金のウニ収益力向上推進事業 調査様式

浜名 角浜4区対象区

調査日 R3.1.8 (金)

No	並順	殻径	重量	むき身重量	歩留り	年齢
24	1	56	75	2	2.7%	4
31	2	59	80	3	3.8%	5
1	3	59	82	3	3.7%	4
16	4	59	92	2	2.2%	4
17	5	59	94	2	2.1%	5
30	6	60	85	7	8.2%	4
28	7	60	89	4	4.5%	4
15	8	60	93	3	3.2%	5
14	9	60	100	5	5.0%	8
25	10	61	93	3	3.2%	6
13	11	61	94	6	6.4%	5
29	12	61	99	5	5.1%	4
32	13	62	85	2	2.4%	3
3	14	62	96	3	3.1%	5
20	15	62	96	3	3.1%	5
11	16	62	102	5	4.9%	4
5	17	62	104	7	6.7%	4
22	18	62	108	2	1.9%	6
6	19	63	100	5	5.0%	5
19	20	64	108	0	0.0%	9
8	21	64	112	0	0.0%	5
18	22	64	116	2	1.7%	5
7	23	64	128	0	0.0%	7
26	24	65	99	2	2.0%	4
21	25	65	106	0	0.0%	5
27	26	65	106	4	3.8%	5
12	27	65	110	1	0.9%	4
9	28	65	112	4	3.6%	5
23	29	66	114	2	1.8%	5
2	30	68	122	4	3.3%	4
4	31	68	136	0	0.0%	7
10	32	72	146	7	4.8%	10
平均		62.7	102.6	3.1	3.0%	5.2

黄金のウニ収益力向上推進事業 調査様式

浜名 角浜1区

調査日 R3.2.2 (火)

初日	R2.12.15 (火)
日目	49 日目

No	並順	殻径	重量	むき身重量	歩留り	年齢
1	13	61	92	6	7.0%	10
2	30	75	148	5	3.4%	9
3	17	63	102	3	2.5%	5
4	1	53	81	2	2.5%	4
5	6	57	85	6	7.1%	8
6	9	58	114	7	6.1%	5
7	16	62	97	6	6.2%	5
8	4	57	75	1	1.3%	4
9	15	62	92	3	3.3%	5
10	7	58	80	1	1.3%	12
11	2	54	62	1	1.6%	5
12	23	65	102	4	3.9%	13
13	28	70	136	1	0.7%	9
14	21	64	100	2	2.0%	7
15	5	57	75	2	2.7%	5
16	3	56	66	1	1.5%	4
17	8	58	81	4	4.9%	9
18	10	59	85	4	4.7%	5
19	24	65	110	6	5.5%	9
20	29	71	158	5	3.2%	12
21	26	69	128	1	0.8%	9
22	20	64	100	1	1.0%	9
23	11	61	88	0	0.0%	5
24	18	63	110	3	2.7%	5
25	19	63	93	5	5.4%	4
26	25	66	104	1	1.0%	11
27	27	69	134	8	6.0%	11
28	14	62	114	3	2.6%	6
29	22	65	110	2	1.8%	6
30	12	61	106	7	6.6%	5
平均	30	62.3	100.9	3.4	3.3%	7.2

(現地調査)

(現地調査)

(現地調査)

黄金のウニ収益力向上推進事業 調査様式

浜名 角浜2区

調査日 R3.2.2 (火)

初日	R2.12.15 (火)
日目	49 日目

No	並順	殻径	重量	むき身重量	歩留り	年齢
1	20	61	82	9	11.4%	7
2	16	60	84	5	6.0%	7
3	12	59	69	3	4.1%	3
4	29	65	112	4	3.6%	7
5	30	70	130	5	3.8%	6
6	14	60	84	3	3.6%	5
7	5	56	76	10	13.2%	4
8	21	62	91	0	0.0%	4
9	3	55	79	4	5.1%	4
10	13	60	82	2	2.4%	9
11	15	60	95	5	5.3%	6
12	6	57	75	1	1.3%	4
13	10	58	78	1	1.3%	8
14	19	61	102	6	5.9%	7
15	31	78	178	15	8.4%	13
16	2	55	65	1	1.5%	4
17	9	58	80	1	1.3%	5
18	23	62	88	5	5.7%	4
19	26	63	104	6	5.8%	6
20	7	57	75	3	4.0%	5
21	28	64	95	11	11.6%	10
22	1	51	52	1	1.9%	3
23	8	57	76	6	7.9%	4
24	11	58	86	7	8.1%	4
25	18	60	83	6	7.2%	5
26	27	64	118	10	8.5%	9
27	25	62	96	7	7.3%	4
28	24	62	104	6	5.8%	6
29	22	62	91	5	5.5%	5
30	17	60	82	5	6.1%	8
31	4	56	62	2	3.2%	4
平均	31	60.4	89.5	5.0	5.6%	5.8

(現地調査)

(現地調査)

(現地調査)

黄金のウニ収益力向上推進事業 調査様式

浜名 角浜3区

調査日 R3.2.2 (火)

初日	R2.12.15 (火)
日目	49 日目

No	並順	殻径	重量	むき身重量	歩留り	年齢
1	3	56	80	3	3.8%	4
2	18	61	83	5	6.5%	8
3	17	61	96	4	4.2%	6
4	10	60	77	1	1.3%	5
5	26	68	112	0	0.0%	6
6	12	60	83	3	3.6%	3
7	20	63	106	3	2.8%	7
8	5	57	80	2	2.5%	3
9	27	68	126	5	4.0%	9
10	25	67	126	2	1.6%	6
11	13	60	89	6	6.7%	5
12	23	66	114	2	1.8%	6
13	4	57	84	0	0.0%	7
14	14	61	104	0	0.0%	7
15	19	63	100	1	1.0%	9
16	16	61	100	3	3.0%	6
17	9	59	87	3	3.4%	5
18	28	69	144	7	4.9%	8
19	6	57	77	4	5.2%	4
20	22	65	112	6	5.4%	4
21	21	64	110	6	5.5%	9
22	8	58	93	4	4.3%	5
23	2	55	80	6	7.5%	4
24	30	71	144	8	5.6%	9
25	24	66	116	3	2.6%	7
26	1	54	67	4	6.0%	3
27	29	71	150	0	0.0%	6
28	15	61	86	2	2.3%	4
29	11	60	97	3	3.1%	4
30	7	58	86	1	1.2%	4
平均	30	61.9	100.3	3.2	3.2%	5.8

(現地調査)

(現地調査)

(現地調査)

黄金のウニ収益力向上推進事業 調査様式

浜名 角浜4区

調査E R3.2.2 (火)

初日	R2.12.15 (火)
日目	49 日目

No	並順	殻径	重量	むき身重量	歩留り	年齢						
1	8	58	69	2	2.3%	3	(現地調査)					
2	28	66	104	6	5.8%	8	(現地調査)					
3	12	58	81	6	7.6%	10	(現地調査)					
4	7	57	80	5	6.3%	4						
5	11	58	79	5	6.3%	6						
6	9	58	74	3	4.1%	5						
7	20	60	86	6	7.0%	6						
8	10	58	76	4	5.3%	4						
9	23	62	102	4	3.9%	5						
10	5	57	79	3	3.8%	4						
11	22	61	84	5	6.0%	5						
12	30	68	130	8	6.2%	6						
13	1	53	67	1	1.5%	4						
14	26	64	120	5	4.2%	6						
15	13	59	76	2	2.6%	4						
16	33	80	210	11	5.2%	8						
17	18	60	92	5	5.4%	6						
18	27	64	108	6	5.6%	6						
19	24	62	96	6	6.3%	5						
20	15	59	84	5	6.0%	4						
21	4	54	59	2	3.4%	5						
22	17	60	86	3	3.5%	4						
23	6	57	80	4	5.0%	5						
24	16	60	85	2	2.4%	4						
25	21	61	94	3	3.2%	4						
26	14	59	82	3	3.7%	4						
27	32	71	160	14	8.8%	6						
28	29	66	112	7	6.3%	5						
29	31	71	144	9	6.3%	8						
30	25	64	106	4	3.8%	4						
31	19	60	91	6	6.6%	9						
32	2	53	62	1	1.6%	7						
33	3	53	61	3	4.9%	3						
							前回(1/8)					
平均	33	60.9	94.5	4.8	5.1%	5.4	個数	殻径	重量	むき身重量	歩留り	年齢
1区	30	62.3	100.9	3.4	3.3%	7.2	30	66.0	119.6	2.5	2.1%	8.4
2区	31	60.4	89.5	5.0	5.6%	5.8	31	64.3	109.1	3.7	3.4%	6.4
3区	30	61.9	100.3	3.2	3.2%	5.8	33	63.3	103.3	2.4	2.3%	5.8
4区	33	60.9	94.5	4.8	5.1%	5.4	32	62.7	102.6	3.1	3.0%	5.2
計	124	61.4	96.2	4.1	4.3%	6.0	126	64.0	108.4	2.9	2.7%	6.4

黄金のウニ収益力向上推進事業 調査様式

浜名 角浜1区

調査日 R3.3.3 (水)

初日	R2.12.15 (火)
日目	78 日目

No	並順	殻径	重量	むき身重量	歩留り	年齢
21	1	58	83	3	3.6%	6
7	2	58	81	9	11.1%	7
24	3	61	91	1	1.1%	5
22	4	61	93	8	8.6%	6
31	5	61	102	9	8.8%	5
17	6	62	106	6	5.7%	6
27	7	62	102	6	5.9%	6
14	8	63	108	3	2.8%	11
4	9	63	112	6	5.4%	10
19	10	63	100	6	6.0%	5
9	11	63	102	7	6.9%	9
11	12	63	102	7	6.9%	13
13	13	64	106	1	0.9%	10
6	14	65	106	2	1.9%	9
3	15	65	126	5	3.7%	7
20	16	65	132	6	4.5%	11
16	17	65	106	6	5.7%	7
28	18	66	116	2	1.7%	8
15	19	66	120	7	5.8%	5
23	20	66	120	8	6.7%	5
26	21	66	110	8	7.3%	5
30	22	67	114	1	0.9%	14
18	23	67	132	11	8.3%	9
1	24	68	130	3	2.5%	10
8	25	68	122	9	7.4%	13
10	26	69	128	7	5.5%	5
5	27	70	136	12	8.8%	9
2	28	70	144	13	9.1%	9
29	29	73	154	14	9.1%	5
25	30	75	164	4	2.4%	14
12	31	75	166	6	3.6%	9
平均	31	65.4	116.6	6.3	5.4%	8.2
1区	31	65.4	116.6	6.3	5.4%	
2区	31	64.0	111.1	8.1	7.3%	
3区	29	61.4	97.0	5.5	5.7%	
4区	30	60.9	99.1	7.9	8.0%	
計	121	63.0	106.1	7.0	6.6%	

(現地調査)

(現地調査)

(現地調査)

前回 前々回

2/2	1/8
3.3%	2.1%
5.6%	3.4%
3.2%	2.3%
5.1%	3.0%
4.3%	2.7%

黄金のウニ収益力向上推進事業 調査様式

浜名 角浜2区

調査日 R3.3.3 (水)

初日	R2.12.15 (火)
日目	78 日目

No	並順	殻径	重量	むき身重量	歩留り	年齢	
4	1	57	81	4	4.9%	5	岸壁真下
8	2	57	77	6	7.8%	5	岸壁真下
30	3	58	81	1	1.2%	9	岸壁離れ
2	4	60	87	6	6.7%	6	岸壁真下(現地調査)
14	5	60	93	9	9.7%	10	岸壁離れ
1	6	61	96	8	8.3%	10	岸壁真下(現地調査)
28	7	61	96	10	10.4%	5	岸壁離れ
16	8	61	104	12	11.5%	5	岸壁離れ
10	9	61	110	14	12.7%	6	岸壁真下
12	10	62	111	9	8.4%	5	岸壁離れ(現地調査)
29	11	62	99	10	10.1%	5	岸壁離れ
3	12	63	104	8	7.6%	5	岸壁真下(現地調査)
19	13	64	118	5	4.2%	10	岸壁離れ
25	14	64	114	5	4.4%	8	岸壁離れ
31	15	64	116	6	5.2%	6	岸壁離れ
18	16	64	104	7	6.7%	12	岸壁離れ
20	17	64	100	7	7.0%	6	岸壁離れ
24	18	64	104	8	7.7%	6	岸壁離れ
17	19	64	108	9	8.3%	5	岸壁離れ
27	20	65	116	8	6.9%	6	岸壁離れ
23	21	65	110	8	7.3%	10	岸壁離れ
7	22	66	112	7	6.3%	5	岸壁真下
22	23	66	110	7	6.4%	8	岸壁離れ
11	24	66	126	8	6.4%	9	岸壁離れ(現地調査)
9	25	67	136	7	5.1%	14	岸壁真下
15	26	67	118	9	7.6%	10	岸壁離れ
13	27	67	120	9	7.8%	10	岸壁離れ(現地調査)
6	28	67	116	11	9.5%	5	岸壁真下
21	29	69	146	12	8.2%	13	岸壁離れ
26	30	70	130	6	4.6%	9	岸壁離れ
5	31	79	200	13	6.5%	11	岸壁真下
岸壁の真下(給餌場所)の歩留りは7.5%							
平均	31	64.0	111.1	8.1	7.3%	7.7	前回 前々回
1区	31	65.4	116.6	6.3	5.4%		2/2 1/8 3.3% 2.1%
2区	31	64.0	111.1	8.1	7.3%		5.6% 3.4%
3区	29	61.4	97.0	5.5	5.7%		3.2% 2.3%
4区	30	60.9	99.1	7.9	8.0%		5.1% 3.0%
計	121	63.0	106.1	7.0	6.6%		4.3% 2.7%

黄金のウニ収益力向上推進事業 調査様式

浜名 角浜3区

調査日 R3.3.3 (水)

初日	R2.12.15 (火)
日目	78 日目

No	並順	殻径	重量	むき身重量	歩留り	年齢
7	1	54	62	2	3.2%	3
9	2	54	64	4	6.3%	5
22	3	55	76	5	6.6%	8
28	4	56	66	3	4.5%	5
29	5	56	79	6	7.6%	5
26	6	57	69	4	5.8%	5
1	7	58	83	3	4.0%	5
5	8	58	80	5	6.3%	7
25	9	59	91	4	4.4%	5
4	10	59	104	6	5.8%	9
24	11	59	80	5	6.3%	6
3	12	60	98	6	5.7%	10
23	13	60	99	9	9.1%	6
19	14	61	100	6	6.0%	7
6	15	62	88	9	10.2%	6
2	16	63	104	2	2.2%	6
16	17	63	93	4	4.3%	8
14	18	63	102	7	6.9%	5
8	19	63	108	8	7.4%	6
27	20	64	114	3	2.6%	6
20	21	64	91	4	4.4%	6
21	22	64	98	5	5.1%	8
10	23	64	97	8	8.2%	5
13	24	64	104	10	9.6%	7
18	25	65	126	6	4.8%	6
17	26	66	128	6	4.7%	9
15	27	66	116	12	10.3%	7
12	28	70	136	8	5.9%	8
11	29	74	156	0	0.0%	10
平均	29	61.4	97.0	5.5	5.7%	6.5
1区	31	65.4	116.6	6.3	5.4%	
2区	31	64.0	111.1	8.1	7.3%	
3区	29	61.4	97.0	5.5	5.7%	
4区	30	60.9	99.1	7.9	8.0%	
計	121	63.0	106.1	7.0	6.6%	

(現地調査)

(現地調査)

(現地調査)

前回 前々回

2/2	1/8
3.3%	2.1%
5.6%	3.4%
3.2%	2.3%
5.1%	3.0%
4.3%	2.7%

黄金のウニ収益力向上推進事業 調査様式

浜名 角浜4区

調査日 R3.3.3 (水)

初日	R2.12.15 (火)
日目	78 日目

No	並順	殻径	重量	むき身重量	歩留り	年齢
30	1	53	65	3	4.6%	7
28	2	55	72	5	6.9%	5
21	3	55	77	6	7.8%	4
25	4	55	74	6	8.1%	5
14	5	57	85	6	7.1%	10
19	6	57	77	7	9.1%	6
27	7	58	86	4	4.7%	5
7	8	58	84	4	4.8%	4
23	9	58	79	6	7.6%	6
22	10	58	86	7	8.1%	5
26	11	59	92	5	5.4%	4
12	12	59	92	8	8.7%	5
15	13	59	92	11	12.0%	5
6	14	59	83	10	12.0%	6
2	15	60	97	6	5.7%	5
3	16	60	102	6	5.8%	5
24	17	60	93	8	8.6%	5
1	18	61	106	6	5.7%	9
20	19	61	96	7	7.3%	3
10	20	62	99	7	7.1%	6
8	21	62	108	8	7.4%	5
13	22	62	108	9	8.3%	6
18	23	62	106	10	9.4%	6
29	24	63	99	8	8.1%	5
9	25	63	102	9	8.8%	9
11	26	64	118	10	8.5%	5
17	27	65	118	5	4.2%	10
16	28	69	130	13	10.0%	10
5	29	71	130	13	10.0%	10
4	30	81	218	25	11.5%	7
平均	30	60.9	99.1	7.9	8.0%	6.1
1区	31	65.4	116.6	6.3	5.4%	
2区	31	64.0	111.1	8.1	7.3%	
3区	29	61.4	97.0	5.5	5.7%	
4区	30	60.9	99.1	7.9	8.0%	
計	121	63.0	106.1	7.0	6.6%	

(現地調査)

(現地調査)

(現地調査)

前回 前々回

2/2	1/8
3.3%	2.1%
5.6%	3.4%
3.2%	2.3%
5.1%	3.0%
4.3%	2.7%