

## 新型コロナウイルス感染症に係る発生状況等について

### 1 岩手県内の患者の発生状況等

#### (1) 県内の患者の入退院等の状況

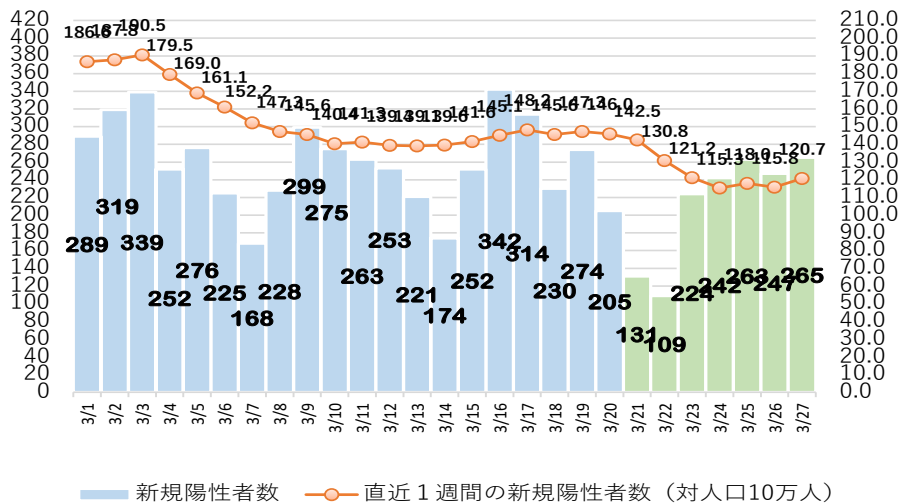
3月27日 12時時点

累計 患者数	内訳						
	入院数	うち 重症者	宿泊 療養中	自宅 療養中	入院等 調整中	退院・ 療養解除	死亡者
17,433人 (+265)	98人 (▲2)	0人 (0)	97人 (+11)	1,835人 (+90)	71人 (▲9)	15,255人 (+175)	77人 (0)

( ) は前日からの増減数

#### (2) 県内の新規陽性者数推移

(単位：人)



#### (3) 保健所管内別の新規陽性者数

保健所名	2月21日 ～ 2月27日	2月28日 ～ 3月6日	3月7日 ～ 3月13日	3月14日 ～ 3月20日	3月21日 ～ 3月27日	累計
県 央	279人	342人	279人	269人	230人	2,590人
中 部	472人	355人	357人	327人	341人	3,723人
奥 州	193人	144人	79人	184人	220人	1,527人
一 関	114人	112人	119人	130人	106人	1,283人
大船渡	43人	67人	73人	64人	21人	504人
釜 石	17人	66人	14人	6人	16人	218人
宮 古	82人	36人	61人	39人	29人	554人
久 慈	214人	131人	100人	102人	68人	920人
二 戸	14人	34人	79人	112人	46人	455人
盛岡市	737人	690人	546人	558人	404人	5,659人
計	2,165人	1,977人	1,707人	1,791人	1,481人	17,433人

(4) 県内の行政検査件数

(単位：件)

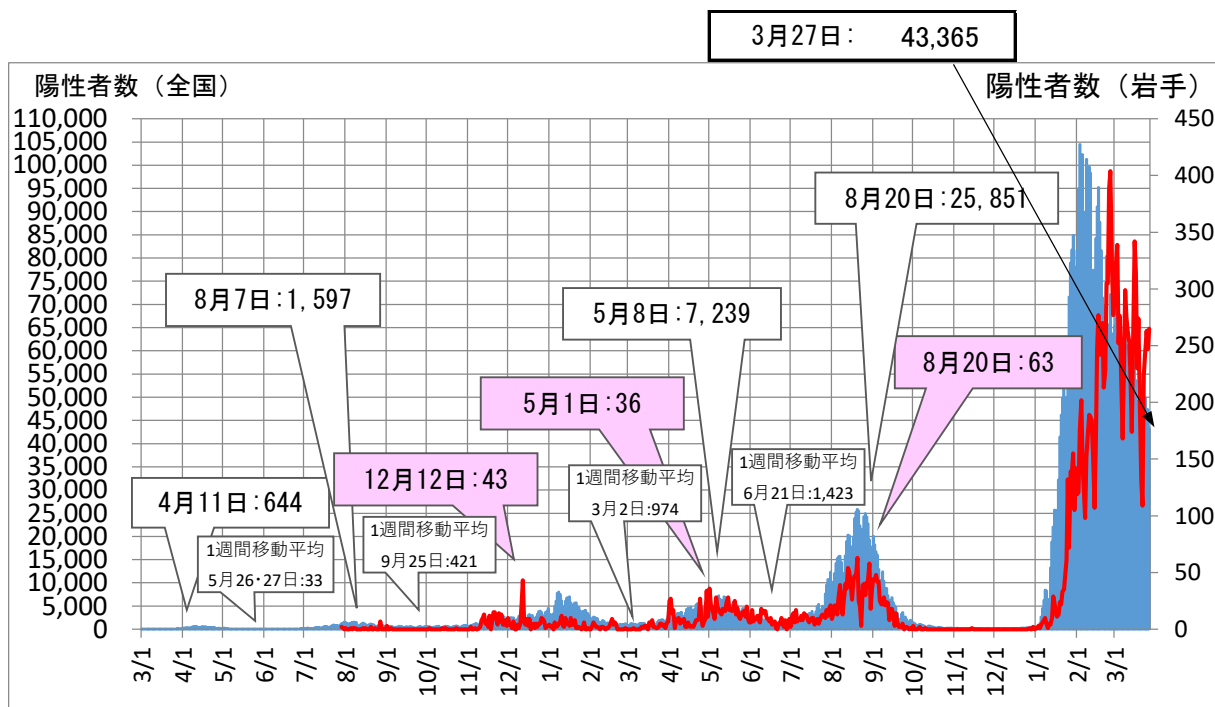
検査結果判明日	3/20 (日)	3/21 (月)	3/22 (火)	3/23 (水)	3/24 (木)	3/25 (金)	3/26 (土)	累計※
環境保健 研究センター	68	20	132	157	117	82	178	30,128
民間検査機関 医療機関	362	189	722	662	751	1,115	512	183,327
合計	430	209	854	819	868	1,197	690	213,455
ウイルス検出数	131	109	224	242	263	247	265	17,433

※累計：令和2年2月13日からの累計

2 全国の患者の発生状況等

(1) 全国の新規陽性者数推移

(単位：人)

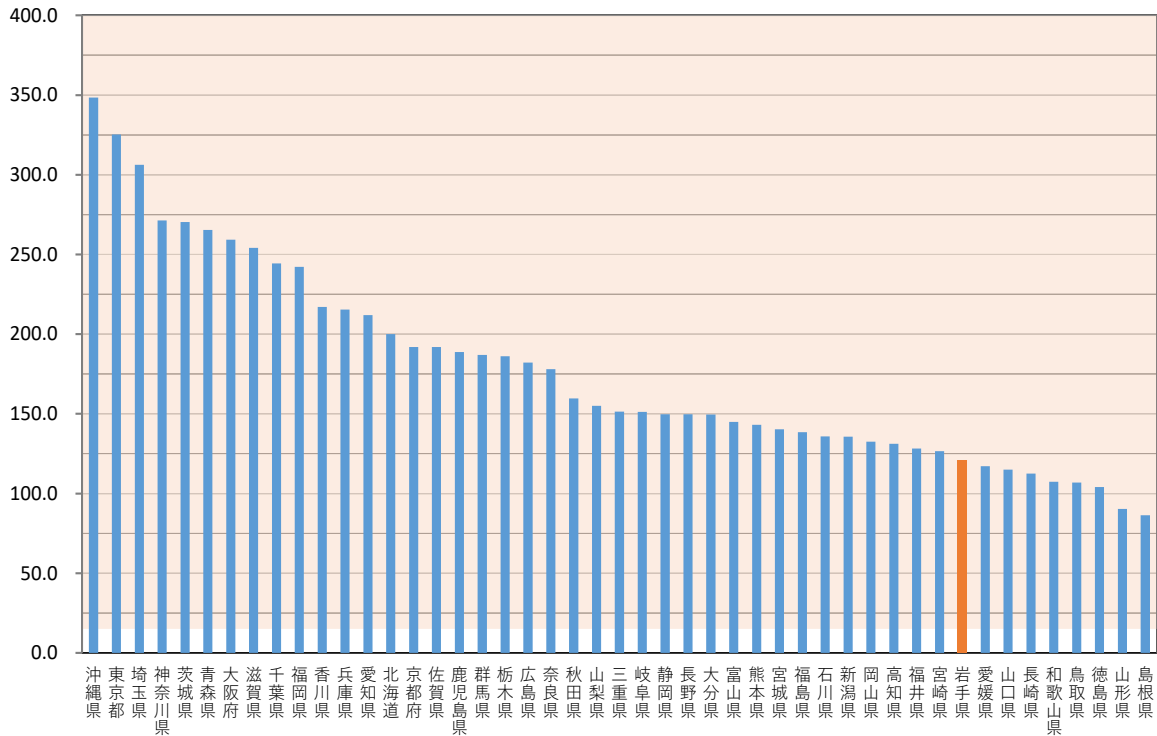


(2) 東北地方の新規陽性者数

(単位：人)

県名	2月21日 ～ 2月27日	2月28日 ～ 3月6日	3月7日 ～ 3月13日	3月14日 ～ 3月20日	3月21日 ～ 3月27日	累計
青森県	2,826	3,277	3,380	3,632	3,307	34,565
岩手県	2,165	1,977	1,707	1,791	1,481	17,433
宮城県	4,363	4,506	4,403	3,710	3,236	55,798
秋田県	1,410	1,516	1,382	1,420	1,542	15,232
山形県	1,292	1,321	1,685	1,326	973	16,794
福島県	2,080	2,260	2,915	2,533	2,557	34,259

(3) 全国の直近1週間の新規陽性者数（対人口10万人）： 3月21日～3月27日

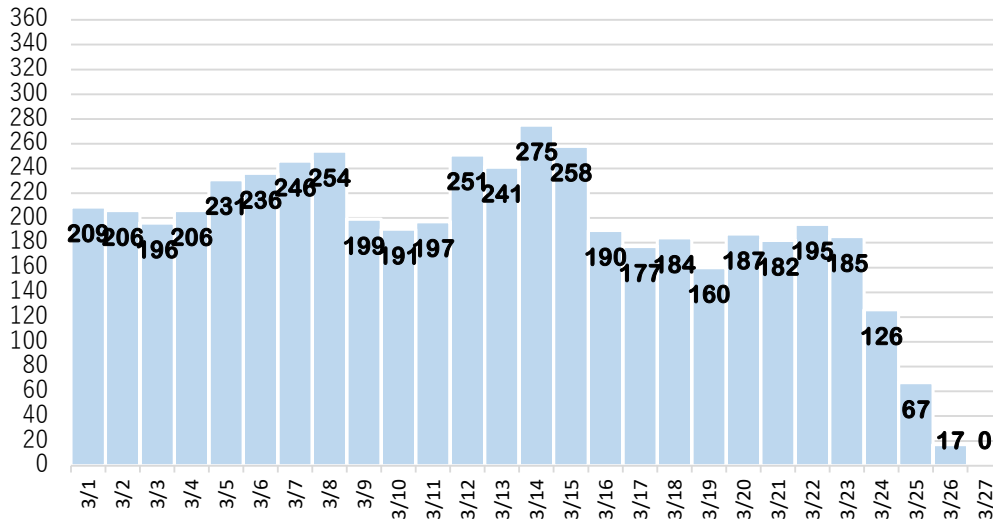


都道府県	10万人あたり陽性者数	佐賀県	191.9	福島県	138.5
沖縄県	348.4	鹿児島県	188.8	石川県	135.9
東京都	325.2	群馬県	186.9	新潟県	135.6
埼玉県	306.3	栃木県	186.1	岡山県	132.6
神奈川県	271.3	広島県	182.1	高知県	131.2
茨城県	270.3	奈良県	178.1	福井県	128.3
青森県	265.4	秋田県	159.6	宮崎県	126.6
大阪府	259.2	山梨県	155.1	岩手県	120.7
滋賀県	254.1	三重県	151.4	愛媛県	117.2
千葉県	244.3	岐阜県	151.2	山口県	115.0
福岡県	242.3	静岡県	149.8	長崎県	112.5
香川県	217.1	長野県	149.7	和歌山県	107.4
兵庫県	215.4	大分県	149.5	鳥取県	106.8
愛知県	212.0	富山県	145.0	徳島県	104.1
北海道	200.0	熊本県	143.1	山形県	90.3
京都府	192.0	宮城県	140.3	島根県	86.4

### 3 感染の状況や医療ひっ迫の状況等を評価するための指標

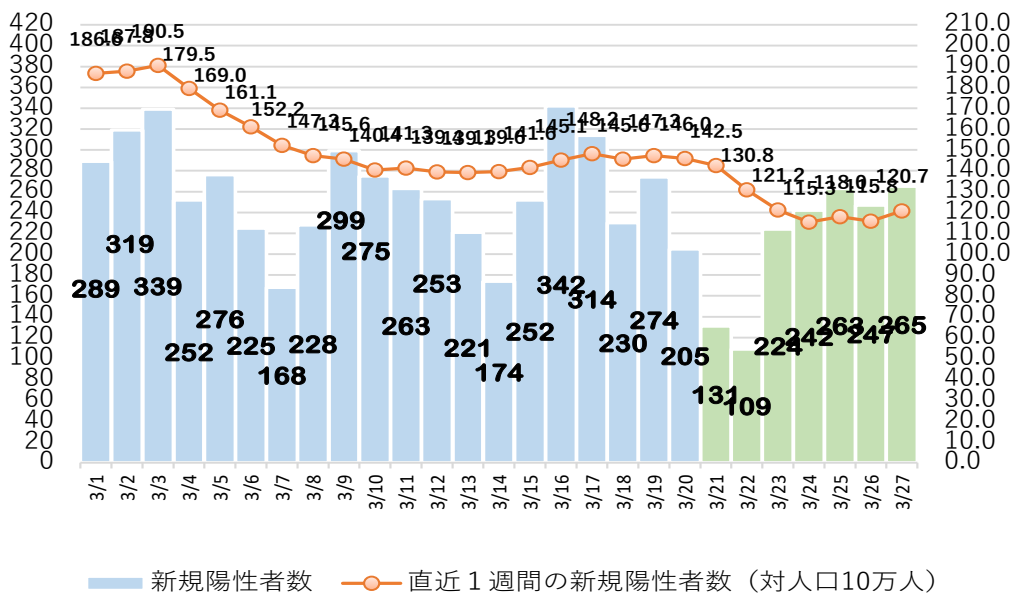
(1) 発症日別陽性者数

(単位：人)

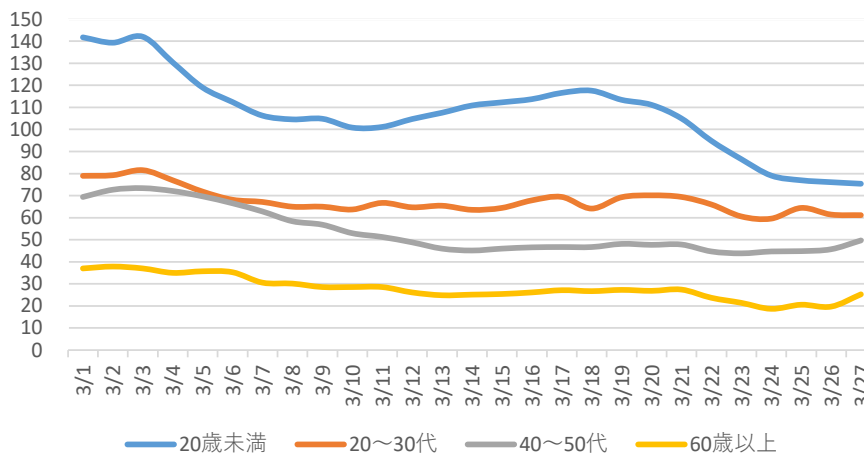


【再掲】 県内の新規陽性者数推移

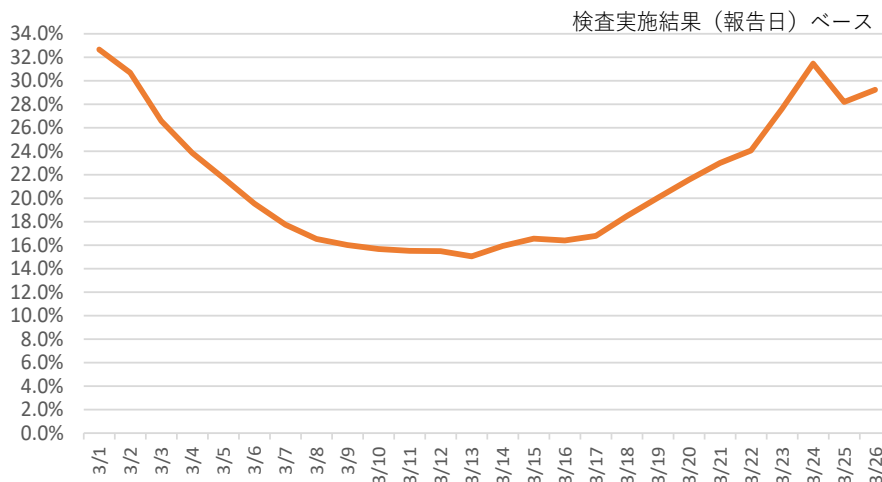
(単位：人)



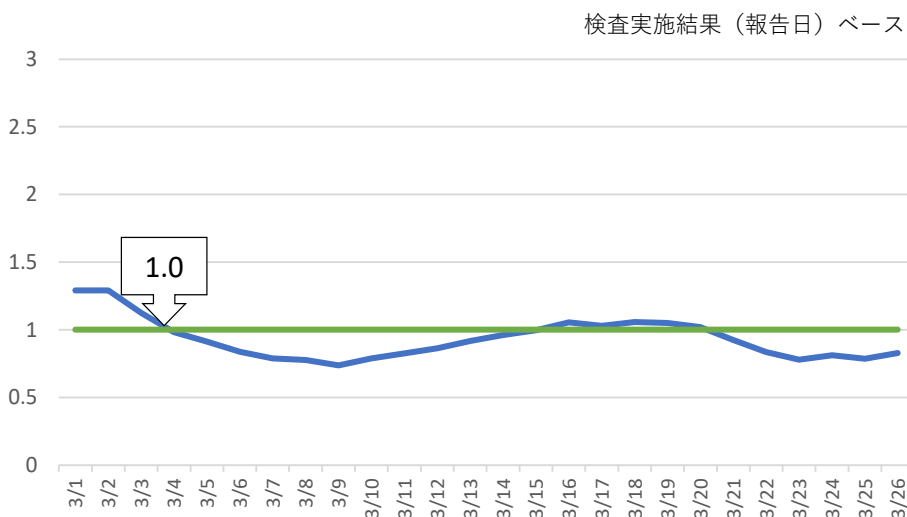
(2) 年齢階層別新規陽性者数 (1週間移動平均)



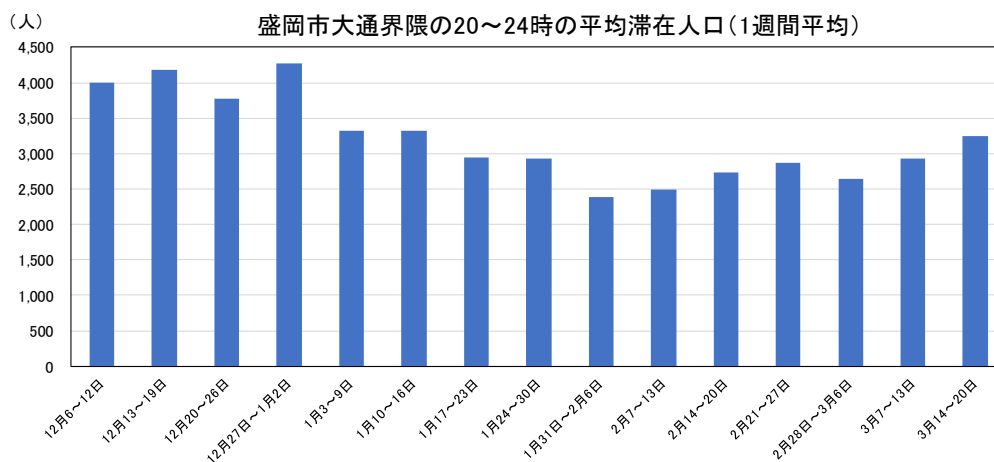
(3) PCR陽性率（1週間移動平均）



(4) 今週先週比（新規陽性者数）

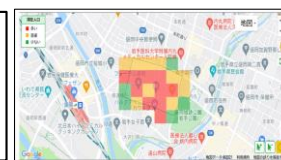


(5) 歓楽街の夜間の人流



【出典及び分析方法】 KDDI Location Analyzer (<https://k-locationanalyzer.com/>)

- ・滞在人口はauスマートフォンユーザーのうち個別同意を得たユーザーを対象に、個人を特定できない処理を行って集計した**拡大推計値**である。未成年者・インバウンドは集計対象外。
- ・右の地図で囲んだ範囲（大通繁華街周辺、滞在時間60分以上）を抽出して集計を行った。



(6) 主な指標の状況

3月27日時点

指 標				岩手県
医療提供体制の 負荷	①医療の ひっ迫具合	入院医療	確保病床の 使用率	24.5% (▲ 13.3) (98/400床)
			入院率 (入院者/療養者)	4.7% (▲ 1.6) (98/2101人)
		重症者用 病床	確保病床の 使用率	0.0% (▲ 3.0) (0/33床)
	②療養者数 (対人口10万人)			171.2 人 (▲ 25.7) (実数2101人)
感染の 状況	③PCR陽性率 (直近1週間)			29.2% (+ 9.2) (1481/5067人)
	④新規陽性者数 (対人口10万人・直近1週間)			120.7 人 (▲ 25.3) (実数1481人)
	⑤感染経路不明割合 (直近1週間)			30.8% (+ 7.3) (456/1481人)

※ ( ) は、前週差。また、入院率は療養者数 (対人口10万人) が10人以上の場合に適用。

【参考】 岩手県新型コロナウイルス感染症対策の基本的対処方針 別表

新たなレベル分類の判断基準

新たなレベル分類	判断基準
レベル0 (感染者ゼロレベル)	新規陽性者数ゼロを維持できている状況
レベル1 (維持すべきレベル)	安定的に一般医療が確保され、新型コロナウイルス感染症に対し医療が対応できている状況
レベル2 (警戒を強化すべきレベル)	医療体制のフェーズが2になった場合 (確保病床の使用率が概ね 20%を超えた状況)
レベル3 (対策を強化すべきレベル)	「3週間後に必要とされる病床数」が県内において確保病床数に到達した場合又は病床使用率や重症病床使用率が 50%を超えた場合に、県が総合的に判断する その際には、感染状況その他様々な指標も併せて評価する
レベル4 (避けたいレベル)	一般医療を大きく制限しても、新型コロナウイルス感染症への医療に対応できない状況