

たねやま種雄牛だよ!!

Since 2004.4

岩手県農業研究センター畜産研究所種山畜産研究室 TEL: 0197-38-2312 FAX: 0197-38-2177

令和4年度 現場後代検定（後期）開始！

前号(第218号)にて、今年度現場後代検定を開始する前期2頭(福太郎3号、菊美翔平号)をご紹介しましたが、今号は、後期の「藤八雲」号をご紹介します。

「藤八雲」号は、母牛、父牛ともに「さわ系」の流れを汲み、体積感を受け継いでおり、同時に「寿高系」の特徴である腹容や皮膚のゆとりにも優れ、枝肉重量と種牛性の改良に期待される候補牛です。

調査牛の幹旋会は5月13日に開催され、産子の発育や本牛の特徴が引き継がれているか等の確認を行い、それぞれの肥育場所へと引き渡されました。

これら調査牛は、**今後約2年間肥育**され、去勢は29カ月齢、雌は32カ月齢以内に出荷されます。

※ 現場後代検定は、直接検定で選抜された基幹種雄牛候補の産子を肥育し、その枝肉成績から 本牛の産肉能力を推定するために実施するものです。

藤八雲



繁殖者：北上市 高橋 続人氏

1代祖	2代祖	3代祖	4代祖	5代祖
山根雲	第5八雲	第5夏藤	森気高	上山

【期待育種価】 (R04.03 評価)

枝重	ロース	バラ	皮下	歩留	BMS
H	C	B	C	C	C

※ 本牛の期待育種価 (R3.4月評価) を H A B C 評価にて記載。

「0」以下は平均以下 (C)、**「0~0.67」が上位 25~50% (B)**、**「0.67~1.28」が上位 10~25% (A)**、**「1.28」以上が上位 10%以上 (H)**

～～ 県有種雄牛枝肉情報 ～～

岩手ふるさと農協第26回前沢牛女性部枝肉研究会

東京食肉市場
R4.4.5

性別	父	母の父	生後月齢	枝肉重量(kg)	ロース芯面積(cm ²)	バラ厚(cm)	皮下厚(cm)	歩留基準	BMS NO.	格付	入賞
去勢	花安勝	菊福秀	30	555	73	9.4	—	—	11	A5	
	菊福秀	安福久	30	544	72	8.5	—	—	10	A5	
	菊勝久	幸紀雄	30	519	68	9.3	—	—	9	A5	
	菊福秀	安福久	29	537	74	9.2	—	—	8	A5	
	菊福秀	安福久	33	568	70	8.7	—	—	8	A5	
	菊福秀	安福久	32	475	56	7.9	—	—	8	A5	
	菊勝久	菊福秀	29	512	70	8.8	—	—	6	A4	
雌	安久勝晃	美国桜	28	557	85	8.3	—	—	12	A5	
	菊勝久	美国桜	30	526	88	8.5	—	—	10	A5	
	菊勝久	菊福秀	31	455	77	8.6	—	—	10	A5	
	菊福秀	安福久	31	512	71	7.7	—	—	9	B5	
	菊勝久	金太郎3	29	476	65	8.1	—	—	5	A4	
	菊勝久	平茂勝	31	475	69	8.4	—	—	4	A3	
去勢(15頭)			31	535	72	8.9	—	—	上物率		
雌(9頭)			30	481	76	8.5	—	—	95.8%		

第6回いわて奥州牛春季枝肉研究会

東京食肉市場
R4.4.7

性別	父	母の父	生後月齢	枝肉重量(kg)	ロース芯面積(cm ²)	バラ厚(cm)	皮下厚(cm)	歩留基準	BMS NO.	格付	入賞
去勢	菊勝久	美津百合	31.0	571	73	8.4	2.7	74.9	11	A5	優良賞
	菊勝久	華春福	30.9	469	63	6.7	2.5	73.9	10	A5	
雌	菊勝久	菊福秀	32.8	469	68	7.7	2.8	75.0	11	A5	優秀賞
	菊勝久	百合茂	30.5	422	59	7.4	2.3	74.7	11	A5	優良賞
	菊勝久	菊福秀	30.4	488	85	7.6	3.7	76.1	11	A5	
	菊勝久	花安勝	30.5	475	65	8.2	2.4	75.3	9	A5	
	菊勝久	平茂勝	28.6	469	66	7.0	2.8	74.2	9	A5	
	菊福秀	百合茂	32.2	452	62	7.8	2.9	74.4	9	A5	
	菊勝久	第2平茂勝	30.5	453	66	8.2	2.9	75.2	8	A5	
	去勢(10頭)			30.5	562	77	9.0	2.3	76.2	上物率	
雌(14頭)			30.8	455	69	7.9	2.8	75.3	100%		

第22回いわて牛後継者枝肉研究会

東京食肉市場
R 4. 4. 12

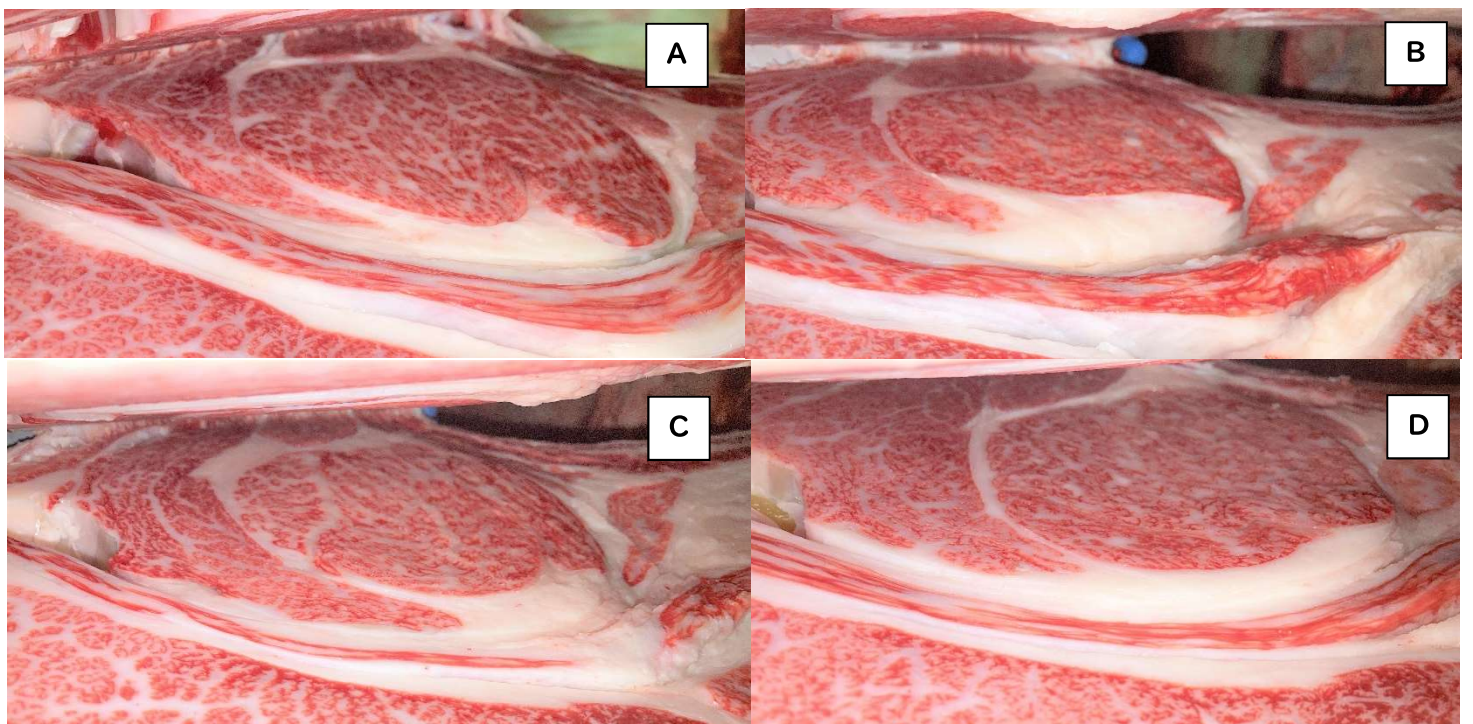
性別	父	母の父	生後 月齢	枝肉重量 (kg)	ロース芯 面積 (cm ²)	バラ厚 (cm)	皮下厚 (cm)	歩留 基準	BMS NO.	格付	入賞	画像
去勢	花金幸	百合茂	31.3	596	83	9.8	1.7	77.8	12	A5	優秀賞	1
	菊勝久	美津照重	31.6	580	96	9.2	4.0	77.2	11	A5	優良賞	2
	菊勝久	勝早桜5	29.6	516	75	9.2	2.9	76.2	8	A5		
雌	菊勝久	菊福秀	28.5	485	76	8.2	3.3	75.7	9	A5		
	菊福秀	百合茂	28.8	533	74	8.7	4.4	74.3	9	A5		
	花安勝	菊福秀	32.0	411	57	7.3	3.4	73.5	8	A5		
	菊福秀	平茂晴	31.9	430	56	7.2	5.4	71.3	7	B4		
去勢(23頭)			30.2	549	85	9.0	2.5	77.4	上物率			
雌 (12頭)			30.2	472	72	8.2	3.4	75.4	100%			

～第22回いわて牛後継者枝肉研究会～



画像提供：全国農業協同組合連合会岩手県本部（JA 全農いわて）

～令和4年度岩手県育種組合枝肉共励会～



画像提供：全国農業協同組合連合会岩手県本部（JA 全農いわて）

令和4年度岩手県育種組合枝肉共励会

東京食肉市場
R 4. 5. 17

性別	父	母の父	生後 月齢	枝肉重量 (kg)	ロース芯 面積 (cm ²)	バラ厚 (cm)	皮下厚 (cm)	歩留 基準	BMS NO.	格付	入賞	画像
去勢	花金幸	幸紀雄	29.2	559	106	8.7	1.5	80.7	12	A5	最優秀賞	A
	菊福秀	勝忠平	31.3	594	75	9.8	2.3	76.3	11	A5	優秀賞	B
	花安勝	菊福秀	29.8	486	74	9.5	1.4	78.1	11	A5		D
	菊勝久	美国桜	29.4	573	90	9.2	2.4	78.0	10	A5	優良賞	C
	安久勝晃	花安勝	28.2	630	87	9.6	1.7	77.7	10	A5		
	菊勝久	隆之国	28.0	530	68	8.6	2.6	75.1	9	A5		
	菊福秀	安福久	29.7	569	76	8.9	2.5	75.9	8	A5		
	菊勝久	第1花国	29.6	528	60	8.3	2.7	73.7	8	A5		
	菊勝久	来待招福	31.2	503	74	7.3	1.9	75.9	7	A4		
	菊勝久	勝忠平	32.0	516	54	7.6	2.8	72.6	5	A3		
雌	菊勝久	菊福秀	29.3	405	81	7.0	1.5	78.2	10	A5		
	菊勝久	美国桜	29.9	459	70	7.8	2.7	75.6	9	A5		
	菊勝久	百合茂	29.1	484	66	9.3	3.4	75.1	9	A5		
	菊勝久	華春福	31.5	500	61	7.2	3.3	73.0	8	A5		
	菊勝久	百合茂勝	32.2	441	46	7.9	4.4	71.2	8	B5		
	飛良智	菊糸秀	28.9	497	75	8.9	2.2	76.9	7	A4		
	菊勝久	隆之国	29.8	465	58	7.7	3.2	73.4	7	A4		
	菊勝久	花国安福	32.5	529	57	8.6	3.7	72.6	7	A4		
	菊勝久	菊福秀	28.4	461	59	7.7	3.3	73.5	6	A4		
	菊勝久	百合茂	32.4	475	59	7.2	3.7	72.7	6	A4		
	菊勝久	安福(岐阜)	27.4	413	47	7.9	2.6	73.3	6	A4		
	菊勝久	美津照重	29.8	425	57	6.4	3.1	73.0	5	A3		
	去勢(19頭)			30.0	543	74	8.6	2.4	75.9	上物率		
雌 (17頭)			30.1	456	61	7.8	3.0	74.2	91.6%			

次号 (令和4年7月:第220号) は…

令和3年度直接検定牛 (未来の県有種雄牛候補牛) 紹介

県有種雄牛枝肉情報

を掲載予定です!! (7月市場等で配布)



~種山の情報誌・SNSはこちらのQRコードからチェック~

←【たねやま種雄牛だより】【子牛市場成績】のバックナンバー

Facebook アカウント“いわて畜産振興ネット” →

