

たねやま種雄牛だより

Since 2004.4

岩手県農業研究センター畜産研究所種山畜産研究室 TEL: 0197-38-2312 FAX: 0197-38-2177

「菊百合福」^号を新たに基幹種雄牛に選抜!

令和2年度に開始した、『菊百合福(きくゆりふく)』の現場後代検定が終了し、その優秀な成績から新規基幹種雄牛として新たに選抜されました。

凍結精液は、今月(令和4年7月)から概ね1,000本まで1,000円(手数料別、税別)に価格を据え置き販売いたします。

1黒190 菊百合福

産地: 奥州市江刺
繁殖者: 伊藤 昇幸 氏



菊福秀	菊谷	安谷土井	安美土井	田安土井
		きくしげ	秀菊	篤波
黒原4059 (84.1)	第1ゆきこ	福桜(宮崎)	隆桜	隆美
		ゆきこ3	きよふく	安福(岐阜)
ゆりみつ	美津照重	美津照	美津福	谷福土井
		いつみ	きくつるみ2	照長土井
	ゆりふく	百合茂	美津福	谷福土井
		むらふくひさ	よしこ6	系秀
黒原1688536 (82.8)		平茂勝	第20平茂	
		しらゆり	神高福	
		安福久	安福165の9	
		むらざくら69	平茂勝	

岩手の名牛「**菊福秀**」(菊百合福の6・7代祖も「**菊谷**」)後継牛!!
 県実施現場後代検定の **BMSNo.**を大幅に更新(去勢・雌ともに8.6が最高)!!
雌は枝肉重量、ロース芯面積、バラの厚さ、歩留も県平均以上!!【造りよし】

現場後代検定成績

(R2. 5. 12~R4. 4. 24)

頭数	枝肉重量 (kg)	ロース芯面積 (cm ²)	バラの厚さ(cm)	皮下脂肪厚 (cm)	歩留基準値(%)	脂肪交雑 (BMSNo.)	上物率 (%)	A5率 (%)
去勢10頭	496	60	8.2	2.8	74.0	9.1	100	80
雌10頭	491	67	8.6	3.1	74.9	8.9		

※ H28. 4~R03. 3 の岩手県関連牛出荷平均以上(皮下脂肪厚は平均以下)の項目の数値を赤字にしています。

令和3年度直接検定が終了しました！

6月14日をもちまして、7頭全ての検定が終了しました。

直接検定での発育、体型などの成績を基に、この中から3頭が次の現場後代検定へと進むこととなります（選抜結果は次号）。

また、2号牛「**百合光**」号及び3号牛「**百合山**」号については、特に体型が優れていることから、第12回全国和牛能力共進会第1区県代表牛候補となっています。

今月末（7/27）に中央市場にて開催される県共進会において、この2頭から県代表牛1頭が選抜されます（もう1頭は予備牛）。

以下に検定牛の成績・特徴を紹介します！

検定番号	名号	全期間DG	体高(cm) (σ 値)	得点	美点	地域
1	茂朱月	1.14	122 (0.0)	83.7	体幅、体深、体伸、皮膚ゆとり	中央
2	百合光	0.91	126 (0.8)	84.7	発育、品位、均称、前中軀幅	中央
3	百合山	1.15	123 (1.0)	85.9	発育、均称、中軀、体上線	中央
4	3勝14	1.37	128 (2.2)	83.7	体伸、背腰幅、被毛の質	県南
5	中屋敷3の1	1.46	126 (0.9)	84.5	発育、前軀、尻幅、背腰幅	県南
6	百合久	1.08	121 (-0.1)	83.5	質、品位、移行、体上線	中央
7	真理陽大	1.61	131 (1.9)	85.3	体伸、体深、後軀	中央

☞ 検定終了時の各候補牛の側貌写真、血統構成（3代祖）、特徴を裏面に掲載しています！

<直接検定とは？>

7～8か月齢（200～259日齢）の雄牛について、体重を2週間ごとに、体型を4週間ごとに測定し、112日間の増体量、飼料摂取量および飼料効率を調査することで、発育能力や飼料利用性および種牛能力評価の基礎資料とするものです。

検定場所は、（公社）全国和牛登録協会に認められた施設に限られます。

検定中の飼料給与方法については、乾草（イネ科のみ）を飽食とし、配合飼料は直接検定用として指定された飼料を体重の1.0～1.3%を目安に朝夕2回給与することなどが定められています。

中央地域産子

『茂朱月』『百合光』『百合山』は、寿高系基幹種雄牛「**暁雲**」および「**百合雲**」の息牛です。3頭とも体積感に富み、なかでも『**百合山**』は、終了時の体型得点で同年中1位の成績でした。

全共第1区県代表候補牛の2頭は、品位の『**百合光**』、体積の『**百合山**』と、父牛「**百合雲**」の美点をそれぞれ表しています。

『**百合久**』は、「**菊勝久**」の息牛（3代祖も「**安福久**」）であり、平均的な発育を示し、質・品位の良さが美点です。

『**真理陽大**』は、「**飛良智**」の息牛であり、365日補正体重546kg（全期間D.G.1.61）と圧巻の増体能力を示しました。

1
茂朱月



暁雲×飛良美継×第5夏藤

2
百合光



百合雲×辰美継×菊福秀

3
百合山



百合雲×山根雲×第5夏藤

6
百合久



菊勝久×百合茂×安福久

7
真理陽大



飛良智×山根雲×第5隼福

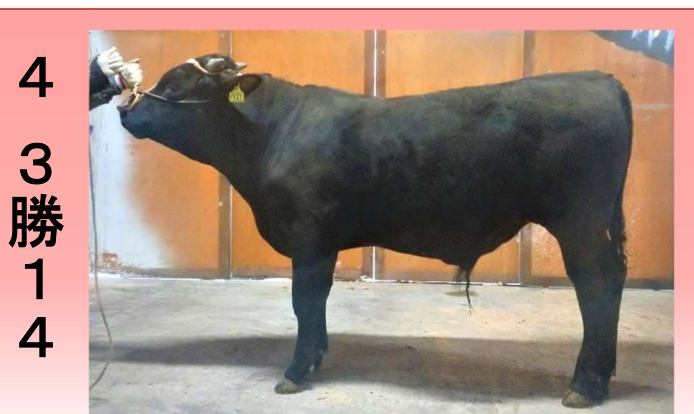
県南地域産子

『3勝14』は、母「よしくに」のゲノム育種価（枝肉重量、歩留、BMSの3形質全て）が高値（H評価）であったことから、当室において「菊福秀」を交配して採卵を行い造成した雄牛です。

本牛の終了時の体高は2.2σ、体重が1.4σ、全期間D.G.1.37であり、良好な増体を示しました。

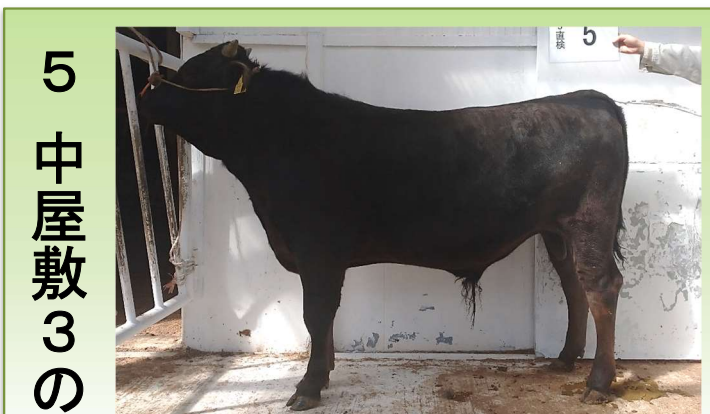
『中屋敷3の1』は、父が糸桜系県有種雄牛「花金幸」、2代祖が「飛良美継」という栄光系の流れを汲む血統構成です。

全期間D.G.1.46と良好な増体を示し、ゲノム育種価も同年中1位となっています。



4
3
勝
1
4

菊福秀 × 美国桜 × 勝忠平



5
中
屋
敷
3
の
1

花金幸 × 飛良美継 × 安福久

※ 名号の上部数値（1～7）は検定番号となります。

※ 画像は、明るさやコントラストについて若干補正をかけています。

※ 毛量や毛色に差が見られますが、撮影した季節が異なることを考慮願います。

※ 背景色及び1代祖～3代祖は、父系系統で色分けしています。

赤色：兵庫系（田尻系） 青色：気高系 緑色：糸桜系

◎ 次号（令和4年8月：第221号）は…

令和6年度開始現場後代検定牛（未来の県有種雄牛候補牛）紹介

県有種雄牛枝肉情報

を掲載予定です!!（8月市場等で配布）

【種山種雄牛だより】【子牛市場成績】のバックナンバーは、岩手県の公式ホームページ上でご覧いただけます。“岩手県有黒毛和種”で検索してください。



← こちらの QR コードからもアクセスできます!!

Facebook アカウント“いわて畜産振興ネット” →

