



# たねやま種雄牛だよ!

Since 2004.4

岩手県農業研究センター畜産研究所種山畜産研究室 TEL: 0197-38-2312 FAX: 0197-38-2177



## 第66回岩手県畜産共進会(肉牛)成績

令和4年11月19日に「第66回岩手県畜産共進会(肉牛の部)(令和4年度いわて牛いわちく枝肉販売会)」が株式会社いわちくで開催されました。

去勢・雌合わせて出品牛 40 頭のうち、「**安久勝晃**」号が4頭(去勢3頭、雌1頭)出品され、**去勢は全て BMSNo.12 (全頭入賞)**、雌は BMSNo.10 と素晴らしい成績を収めました。

全体の成績としては、

去勢平均：枝肉重量 562kg、ロース芯面積 82cm<sup>2</sup>、BMSNo.10.8

雌 平均：枝肉重量 470kg、ロース芯面積 71cm<sup>2</sup>、BMSNo. 9.3

全体：上物率 100%、A5率 82.5% という結果でした。



去勢 31.2 か月齢 **安久勝晃** × 菊福秀 × 第1花園

枝肉重量: 578kg ロース芯面積: 95cm<sup>2</sup> バラの厚さ: 9.3cm 皮下の厚さ: 1.6cm 歩留 79.3

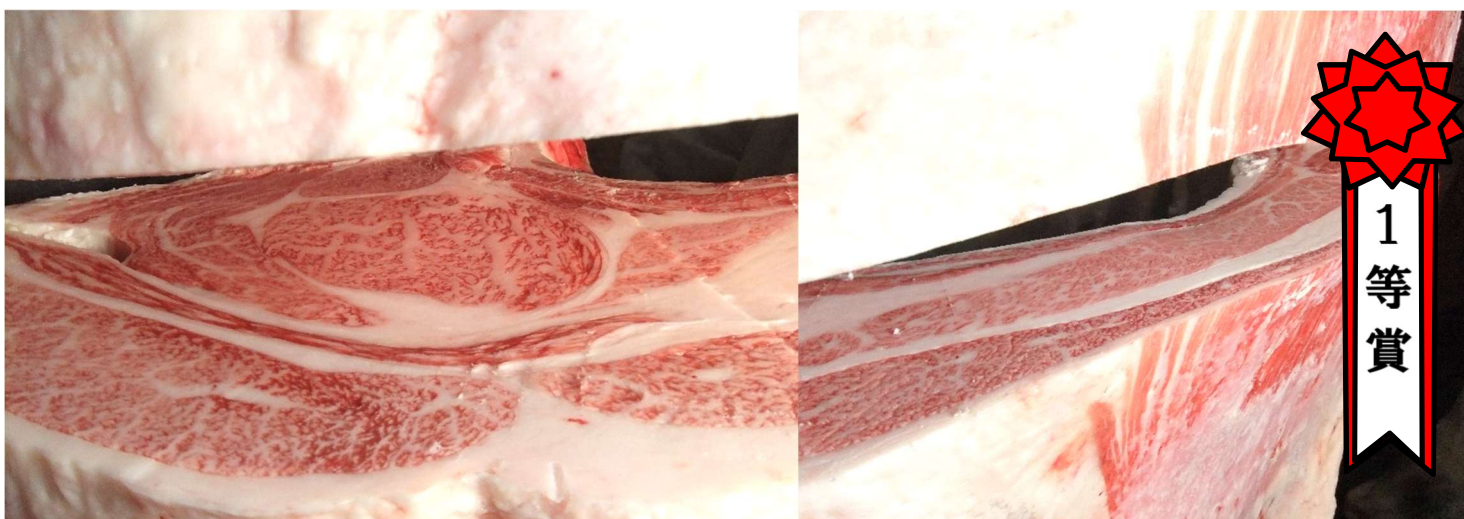
BMSNo. **12**



去勢 31.1 か月齢 **安久勝晃** × 諒太郎 × 菊安舞鶴

枝肉重量:606kg ロース芯面積:96cm<sup>2</sup> バラの厚さ:9.1cm 皮下の厚さ:2.3cm 歩留 78.4

BMSNo. **12**



去勢 30.4 か月齢 **安久勝晃** × 美国桜 × 勝忠平

枝肉重量:596kg ロース芯面積:91cm<sup>2</sup> バラの厚さ:9.4cm 皮下の厚さ:1.5cm 歩留 78.7

BMSNo. **12**



雌 29.9 か月齢 **安久勝晃** × 金太郎3 × 安平

枝肉重量:401kg ロース芯面積:61cm<sup>2</sup> バラの厚さ:8.0cm 皮下の厚さ:2.4cm 歩留 75.5

BMSNo. **10**

## 第66回岩手県畜産共進会（肉牛の部）県有種雄牛成績一覧

性別	父	母の父	生後月齢	枝肉重量(kg)	ロース芯面積 (cm <sup>2</sup> )	バラ厚 (cm)	皮下厚 (cm)	歩留基準	BMS NO.	格付	入賞
去勢	安久勝晃	菊福秀	31.2	578	95	9.3	1.6	79.3	12	A5	1等3席
	安久勝晃	諒太郎	31.1	606	96	9.1	2.3	78.4	12	A5	1等賞
	安久勝晃	美国桜	30.4	596	91	9.4	1.5	78.7	12	A5	1等賞
	菊福秀	百合茂	30.7	531	60	9.3	2.6	74.4	8	A5	
	菊勝久	百合茂	30.3	543	67	8.0	2.8	74.1	7	A4	
	菊勝久	忠富士	29.3	544	57	8.1	3.0	72.6	6	A4	
雌	安久勝晃	金太郎3	29.9	401	61	8.0	2.4	75.5	10	A5	
去勢(28頭)平均			30.6	562	82	9.2	2.5	76.9	上物率		
雌 (12頭)平均			29.7	470	71	8.0	3.0	75.4	100%		

その他の

# 県有種雄牛枝肉情報

## 第14回いわて南牛枝肉共励会

東京食肉市場(株)  
R4.8.2

性別	父	母の父	生後月齢	枝肉重量(kg)	ロース芯面積 (cm <sup>2</sup> )	バラ厚 (cm)	皮下厚 (cm)	歩留基準	BMS NO.	格付	入賞
去勢	菊勝久	百合茂	29.5	541	83	9.3	2.2	77.7	12	A5	優秀賞
	菊勝久	隆之国	29.5	475	67	8.8	2.4	75.9	10	A5	優良賞
	菊福秀	安福久	31.0	530	87	8.3	1.9	77.9	9	A5	
雌	菊福秀	金太郎3	30.4	399	66	7.9	2.8	75.8	9	A5	
	安久勝晃	金太郎3	28.0	464	57	7.1	3.0	73.1	7	A4	
去勢(28頭)平均			29.9	534	73	8.7	2.5	75.8	上物率		
雌 (8頭)平均			30.8	430	66	7.5	2.7	75.2	91.6%		

## 第20回岩手県農協肉牛枝肉研究会

東京食肉市場(株)  
R4.9.13

性別	父	母の父	生後月齢	枝肉重量(kg)	ロース芯面積 (cm <sup>2</sup> )	バラ厚 (cm)	皮下厚 (cm)	歩留基準	BMS NO.	格付	入賞
去勢	菊福秀	隆之国	26.9	453	72	8.6	1.5	77.5	10	A5	
	安久勝晃	百合茂	31.1	523	73	8.1	2.2	75.8	8	A5	
	安久勝晃	安福久	32.1	533	77	9.0	1.8	77.1	7	A4	
	花金幸	花安勝	29.9	549	76	9.4	2.2	76.7	7	A4	
雌	花金幸	美津百合	28.4	561	79	8.5	2.8	75.7	10	A5	
	安久勝晃	百合茂	28.3	375	57	7.7	2.3	75.2	9	A5	
	菊勝久	美津照重	29.3	460	75	7.6	2.4	76.3	8	A5	
	安久勝晃	美国桜	31.3	438	49	8.3	3.8	72.4	6	A4	
	花金幸	金菊徳	27.7	390	56	6.7	2.2	74.3	6	A4	
去勢(20頭)平均			30.0	552	75	8.7	2.4	75.9	上物率		
雌 (16頭)平均			29.6	458	67	7.9	2.8	75.1	100%		

# 令和4年度全国肉用牛枝肉共励会

東京食肉市場(株)  
R 4. 10. 28

性別	父	母の父	生後月齢	枝肉重量 (kg)	ロース芯面積 (cm <sup>2</sup> )	バラ厚 (cm)	皮下厚 (cm)	歩留基準	BMS NO.	格付	入賞
去勢	安久勝晃	菊福秀	30	541	77	9.6	1.8	77.5	12	A5	
雌	安久勝晃	美国桜	29	472	80	8.6	2.4	77.4	12	A5	

# 第15回いわて牛後継者枝肉共励会

東京食肉市場(株)  
R 4. 11. 8

性別	父	母の父	生後月齢	枝肉重量 (kg)	ロース芯面積 (cm <sup>2</sup> )	バラ厚 (cm)	皮下厚 (cm)	歩留基準	BMS NO.	格付	入賞
雌	安久勝晃	美国桜	32.6	452	75	8.3	1.5	77.7	11	A5	
	菊勝久	美国桜	28.6	471	76	8.1	3.3	75.9	10	A5	
	安久勝晃	金幸	31.3	488	67	7.7	3.2	74.3	5	A3	
	菊勝久	第2平茂勝	30.2	496	65	7.7	3.3	73.9	5	A3	
去勢(17頭)平均			30.7	565	81	9.0	2.4	76.8	上物率		
雌(19頭)平均			30.5	472	73	8.2	3.0	75.7	91.6%		

# 第7回花巻農協肥育部会枝肉研究会

東京食肉市場(株)  
R 4. 11. 24

性別	父	母の父	生後月齢	枝肉重量 (kg)	ロース芯面積 (cm <sup>2</sup> )	バラ厚 (cm)	皮下厚 (cm)	歩留基準	BMS NO.	格付	入賞
去勢	菊勝久	菊福秀	29.3	570	77	8.7	2.4	76.0	10	A5	優良賞
	菊勝久	勝乃幸	30.5	547	73	9.1	3.7	74.9	9	A5	
	菊福秀	平茂晴	29.4	518	65	8.2	3.1	74.1	6	A4	
	菊勝久	福増	32.2	580	63	7.5	2.7	72.9	5	A4	
雌	菊勝久	安福勝	30.5	536	74	7.8	3.1	74.8	8	A5	
	菊勝久	花安勝	25.6	454	59	7.7	3.6	73.3	6	A4	
	菊勝久	平金晴	30.3	500	65	7.6	2.5	74.4	5	A3	
去勢(17頭)平均			30.1	555	75	8.4	2.9	75.2	上物率		
雌(7頭)平均			29.2	484	73	7.7	2.6	75.6	95.8%		

## ～お知らせ～

この度、新しい種雄牛案内(2022-23)を作成しました。

「百合花智」「菊百合福」「星乃栄」の3頭を新たに追加しております。

繁殖雌牛への交配や子牛市場購買時の参考としてお使いください。

なお、作成した新たな種雄牛案内は、各農協、メインセンターなどへ配布しています。



【種山種雄牛だより】【子牛市場成績】のバックナンバーは、岩手県の公式ホームページ上でご覧いただけます。“岩手県有黒毛和種”で検索してください。



← こちらのQRコードからもアクセスできます！！

Facebook アカウント“いわて畜産振興ネット” →

