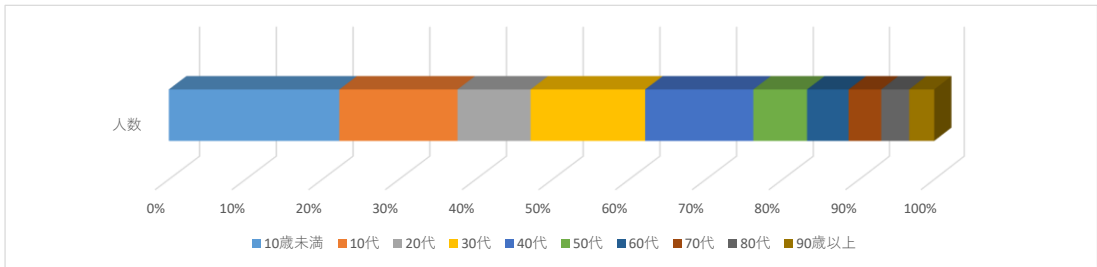


岩手県新型コロナウイルス感染症 令和4年6月1日から令和4年6月7日までの感染状況

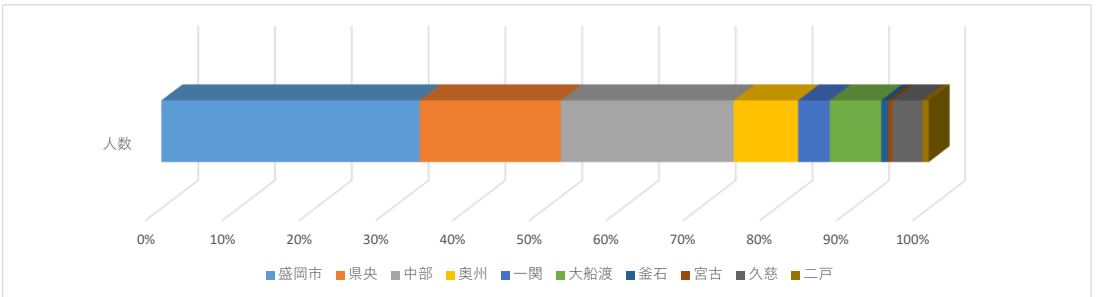
1 年代別感染状況

年代	10歳未満	10代	20代	30代	40代	50代	60代	70代	80代	90歳以上	合計
人数	238	165	102	160	151	75	58	46	40	36	1071
割合	22.2%	15.4%	9.5%	14.9%	14.1%	7.0%	5.4%	4.3%	3.7%	3.4%	



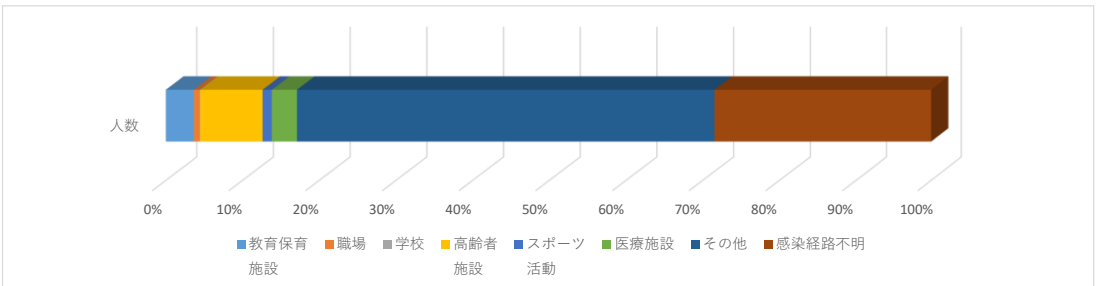
2 保健所別感染状況

保健所	盛岡市	県央	中部	奥州	一関	大船渡	釜石	宮古	久慈	二戸	合計
人数	360	197	241	90	44	72	10	6	42	9	1071
割合	33.6%	18.4%	22.5%	8.4%	4.1%	6.7%	0.9%	0.6%	3.9%	0.8%	



3 感染経路

感染経路	教育保育施設	職場	学校	高齢者施設	スポーツ活動	医療施設	その他	感染経路不明	合計
人数	39	8	1	87	13	35	583	305	1071
割合	3.6%	0.7%	0.1%	8.1%	1.2%	3.3%	54.4%	28.5%	100%



4 クラスターの発生状況

6月1日	(高齢者施設50)	奥州
6月1日	(学校142)	奥州
6月2日	(高齢者施設51)	県央
6月2日	(医療施設17)	中部
6月2日	(スポーツ活動36)	中部
6月2日	(学校143)	奥州
6月2日	(教育・保育施設139)	一関
6月2日	(高齢者施設52)	大船渡
6月3日	(スポーツ活動37)	盛岡市
6月4日	(職場79)	盛岡市
6月4日	(教育・保育施設140)	中部
6月4日	(教育・保育施設141)	大船渡
6月4日	(高齢者施設53)	久慈
6月5日	(医療施設18)	久慈
6月6日	(医療施設19)	盛岡市