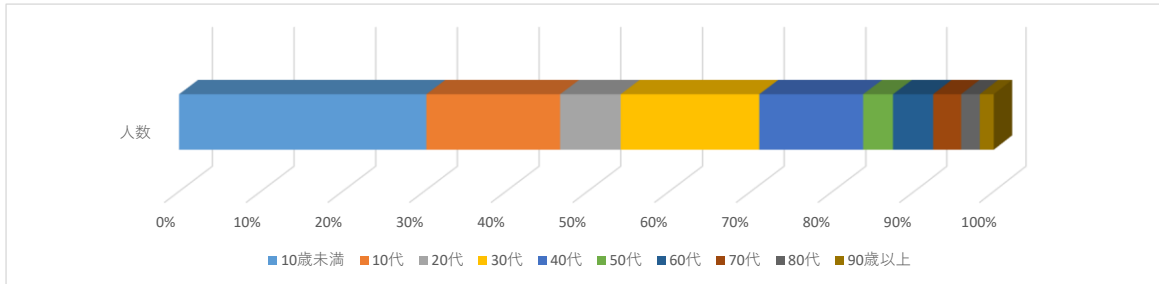


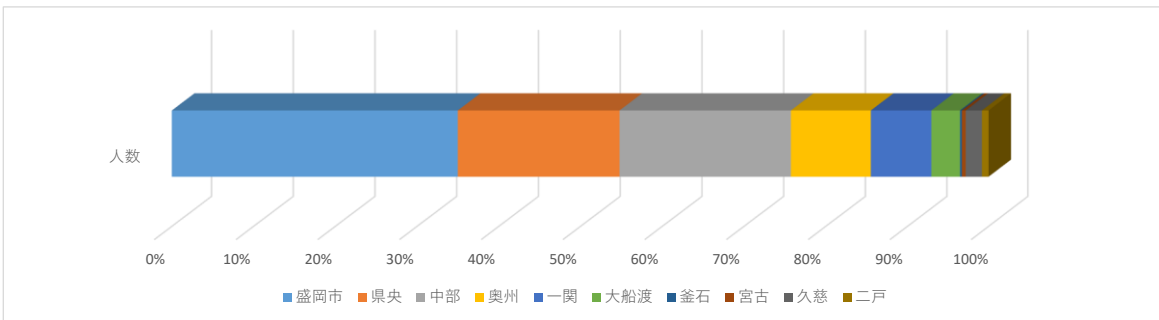
1 年代別感染状況

年代	10歳未満	10代	20代	30代	40代	50代	60代	70代	80代	90歳以上	合計
人数	257	139	63	144	108	31	42	30	20	15	849
割合	30.3%	16.4%	7.4%	17.0%	12.7%	3.7%	4.9%	3.5%	2.4%	1.8%	



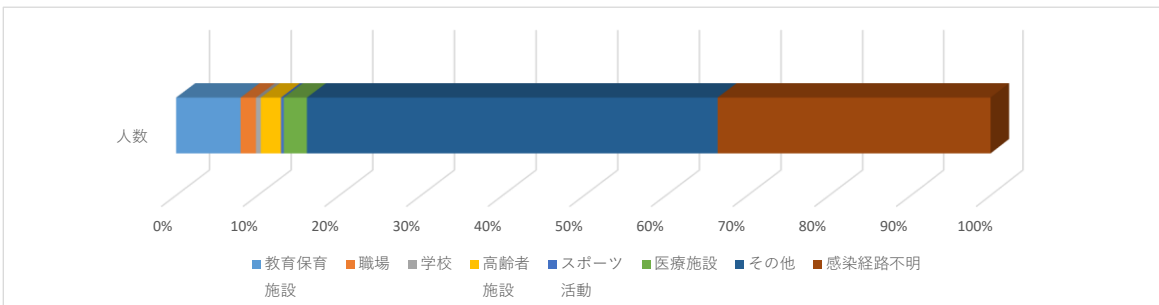
2 保健所別感染状況

保健所	盛岡市	県央	中部	奥州	一関	大船渡	釜石	宮古	久慈	二戸	合計
人数	297	168	178	83	63	30	2	4	17	7	849
割合	35.0%	19.8%	21.0%	9.8%	7.4%	3.5%	0.2%	0.5%	2.0%	0.8%	



3 感染経路

感染経路	教育保育施設	職場	学校	高齢者施設	スポーツ活動	医療施設	その他	感染経路不明	合計
人数	67	16	5	21	3	24	427	286	849
割合	7.9%	1.9%	0.6%	2.5%	0.4%	2.8%	50.3%	33.7%	100%



4 クラスターの発生状況

6月8日	(教育・保育施設142)	県央
6月8日	(教育・保育施設143)	中部
6月8日	(職場80)	中部
6月8日	(高齢者施設54)	一関
6月9日	(教育・保育施設144)	一関
6月10日	(スポーツ活動38)	県央
6月10日	(職場81)	奥州
6月11日	(教育・保育施設145)	奥州
6月12日	(教育・保育施設146)	県央
6月12日	(教育・保育施設147)	県央
6月14日	(学校144)	県央