

イ 117-29 7-43)  
 ロ 117-33 本 105-36  
 ハ 117-37 224-1  
 ニ (107-24+10 224-28



(注) 地図に準ずる図面は、土地の区画を明確にした不動産登記法所定の地図が備え付けられるまでの間、これに代わるものとして備え付けられていた図面で、土地の位置及び形状の概略を記載した図面です。



請求部	所在	盛岡市住吉町	地番	110番2	
出縮	力尺	1/600	分類	地図に準ずる図面	
作成年月日	精度区	座標系番号又は記号	備付年月日(原図)	種類	旧土地台帳附属地図
				補記事項	

これは地図に準ずる図面に記録されている内容を証明した書面である。

平成30年6月28日  
 盛岡地方方法務局 登記官  
 菊地伸

請求番号：61-2

(1/1)



イ 105-10  
ロ 117-33  
ハ 117-37  
ニ 125-18

ホ 125-3  
ヘ 125-6  
ト 251  
チ 253

105-25  
105-36  
105-35  
105-1

110-5



(注) 地図に準ずる図面は、土地の区画を明確にした不動産登記法所定の地図が備え付けられるまでの間、これに代わるものとして備え付けられている図面で、土地の位置及び形状の概略を記載した図面です。

住吉町  
地番区域見出

請求部	所在	盛岡市住吉町	地番	117番12
出力縮	精度分	1/600	分類	地図に準ずる図面
作成年月日	座標系又は番号は記号	補付年月日(原図)		
	種類	旧土地台帳附属地図		
記事項				

これは地図に準ずる図面に記録されている内容を証明した書面である。

請求番号：61-3  
(1/1)

盛岡市  
盛岡地方事務局  
登記官  
菊地伸





(注) 地図に準ずる図面は、土地の区画を明確にした不動産登記法所定の地図が備え付けられるまでの間、これに代わるものとして備え付けられている図面で、土地の位置及び形状の概略を記載した図面です。



請求部	所在	盛岡市住吉町		地番	112番2	
出力縮	1/600	精度区	分類	地図に準ずる図面	種類	旧土地台帳附属地図
作成年月日		系座標又は番号は記号	備付年月日(原図)	補事項	記項	

これは地図に準ずる図面に記録されている内容を証明した書面である。

平成30年6月28日

盛岡地方事務局

登記官

菊地伸

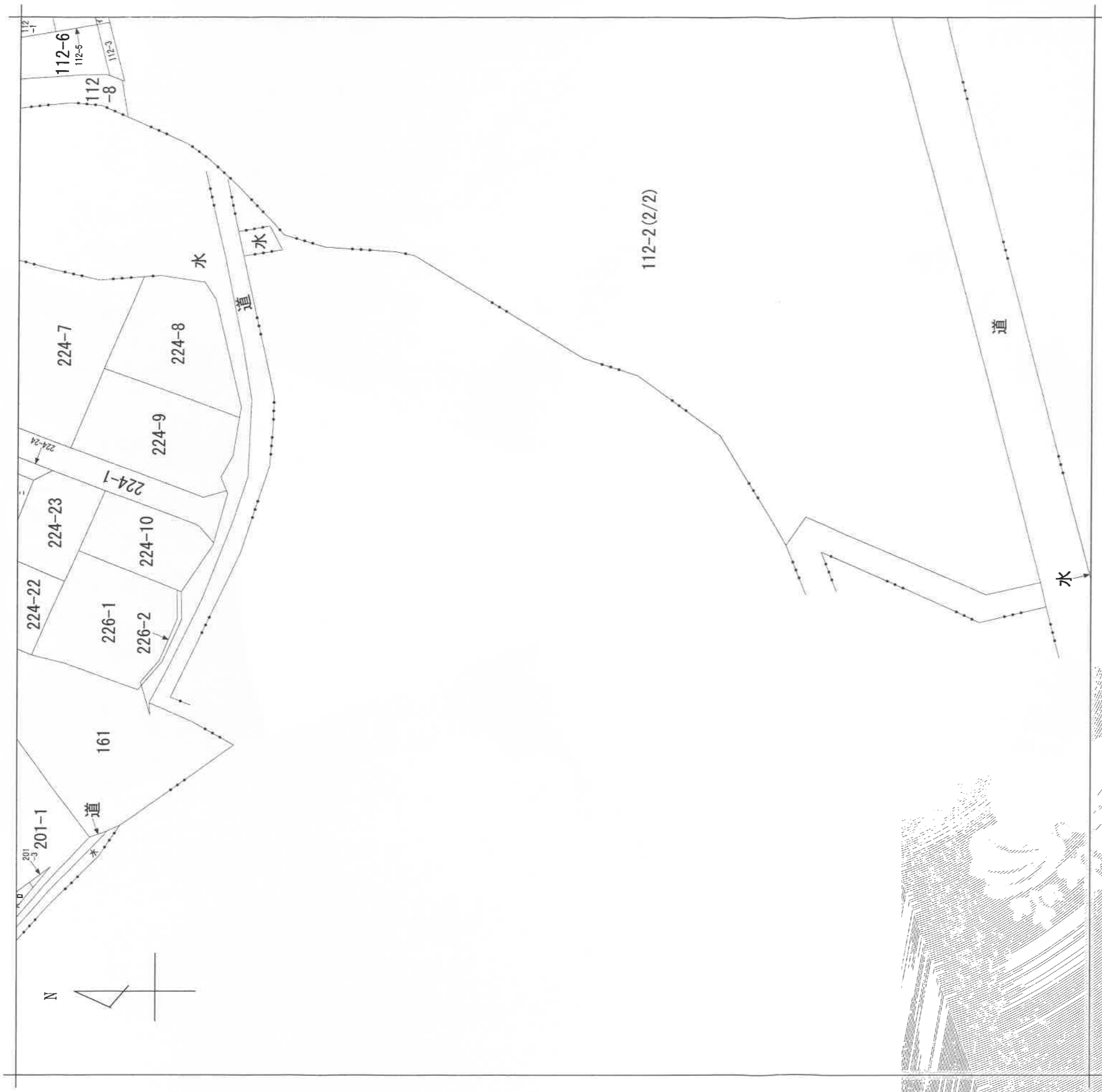


請求番号：61-1

(1/3)

公用

112-10  
202-4  
202-5  
224-22



(注) 地図に準ずる図面は、土地の区画を明確にした不動産登記法所定の地図が備え付けられるまでの間、これに代わるものとして備え付けられていた図面で、土地の位置及び形状の概略を記載した図面です。



請求部分	所在	盛岡市住吉町	地番	112番2			
出力縮尺	1/600	精度区分	分類	地図に準ずる図面			
作成年月日			座標系又は番号は記号	種類	旧土地台帳附属地図	補事項	記事項

これは地図に準ずる図面に記録されている内容を証明した書面である。



平成30年6月28日  
盛岡地方方法務局  
登記官  
菊地伸

請求番号：61-1  
(2/3)

公用

イ 105-14  
 ロ 105-19  
 ハ 117-15  
 ニ 117-33

ホ 117-38

ヘ 107-27

ト 112-11



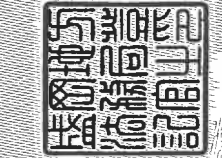
(注) 地図に準ずる図面は、土地の区画を明確にした不動産登記法所定の地図が備え付けられるまでの間、これに代わるものとして備え付けられている図面で、土地の位置及び形状の概略を記載した図面です。



請求部分	所在	盛岡市住吉町	地番	112番2
出力縮	1/600	精度	区分	地図に準ずる図面
作成年月日	座標系又は番号は記号	備付年月日(原図)	分類	旧土地台帳附属地図
			補事項	

これは地図に準ずる図面に記録されている内容を証明した書面である。

平成30年6月28日  
 盛岡地方方法務局  
 登記官



請求番号：61-1  
 (3/3)

公用