

日本入国前の感染防止対策及び入国前手続き(「ファストトラック」・「Visit Japan Web サービス」)の利用の徹底について御依頼がありますので、お知らせいたします。引き続き留学生受け入れにあたっては制度の適正な運用をお願いします。

事務連絡  
令和4年5月26日

各都道府県専修学校各種学校主管課  
各都道府県教育委員会専修学校各種学校主管課  
専修学校を置く国立大学法人担当課 御中  
厚生労働省医政局医療経営支援課  
厚生労働省社会・援護局障害保健福祉部企画課

文部科学省総合教育政策局生涯学習推進課

日本入国前の感染防止対策及び入国前手続き(「ファストトラック」・「Visit Japan Web サービス」)の利用の徹底について (依頼)

各専修学校及び各種学校におかれては、留学生受け入れ制度の適正な運用について、平素から格別の御協力を賜り、厚く御礼申し上げます。

令和4年3月1日から施行されている「水際対策強化に係る新たな措置(27)」に基づいて、留学生の新規入国者数が増加していますが、検疫所での検査において陽性となる者が増加しており、また、入国前手続きが利用されていないことなど、入国時のトラブル事案が多く発生しています。ついては、貴法人が受け入れる入国者が、日本入国前の感染防止対策及び「ファストトラック」・「Visit Japan Web サービス」を利用した入国前手続きを確実に行うよう、下記事項について対応の徹底をお願いします。

※参考 措置27での申請者数(2022.4.19時点)

・ベトナム国籍	: 76,628 人/全体に占める割合	23.7%
・中国国籍	: 67,475 人/全体に占める割合	20.9%
・インドネシア国籍	: 27,287 人/全体に占める割合	8.4%

## 記

### 1. 日本入国前における感染防止対策等の徹底

出国前 72 時間以内の検査証明書の取得の際に「陰性」を確認しているにもかかわらず、入国時の検疫検査において陽性となる例が一部の国・地域からの入国者で多く確認されてい

ます。

については、これらの入国者の感染防止を図る観点から、以下の対応を行うよう入国予定者に対して強く御指導いただくようお願いいたします。

- ① 各国政府が推奨している医療機関等で出国前検査を受検する。
- ② 出国前検査受検後、出国するまでの間、家族や友人等との飲食を避け、可能な限り他者との接触を避ける。また、個室で過ごし一人で食事をする。
- ③ 出発までの待機中や日本までの航空機内でのマスクを着用し、こまめに手指消毒を行う。

※参考 空港検疫検査での陽性者（3/13～3/19）全体陽性率 1.89%  
ベトナム 8.7%、インドネシア 1.9%、フィリピン 0.0%、中国 0.0%

## 2. 日本入国前に必要な手続きの徹底

成田国際空港、羽田空港、中部国際空港、関西国際空港、福岡空港の5空港において「ファストトラック」（アプリ）及び「Visit Japan Web サービス」（ブラウザ）の運用が行われています。これらの入国前手続きは、現在、空港到着後に紙で行っている検疫・入国審査・税関申告等の手続きについて、デジタルで手続きが行える仕組みであり、留学生本人の空港での手続きに要する時間及びペーパー記入の負担を軽減するものです。

これまでも全ての留学生について、これらの入国前の事前手続きの利用をお願いしましたが、依然としてファストトラック・Visit Japan Web サービス未登録の状態や必要書類への記載漏れ等があり、検疫現場での滞留の大きな原因になっています。改めて、入国予定者に対して、ファストトラック・Visit Japan Web サービスの利用を働きかけていただきますようお願いいたします。

なお、ファストトラックについては、厚生労働省で入国予定者向けのチラシ（日本語、ベトナム語、インドネシア語、ミャンマー語、英語、中国語、タイ語、カンボジア語、タガログ語）を作成しているため、御活用ください（別紙2）。ファストトラックは、日本語、英語、中国語、ベトナム語、インドネシア語の5言語のHPとマニュアルを公開しています。

また、Visit Japan Web サービスについては、デジタル庁で入国予定者向けチラシ（日本語、ベトナム語、インドネシア語、ミャンマー語、英語、中国語（簡体字、繁体字）、タイ語、カンボジア語、タガログ語、韓国語、ネパール語）を作成しているため、御活用ください（別紙3）。Visit Japan Web サービスのマニュアルはデジタル庁ウェブサイトにも公開していますので、下記 URL を御参照ください。

○デジタル庁ウェブサービス：[https://www.digital.go.jp/policies/visit\\_japan\\_web/](https://www.digital.go.jp/policies/visit_japan_web/)

<本件連絡先>

文部科学省 総合教育政策局生涯学習推進課

連絡先：03-5253-4111（内線：2939）

Upon their entry into Japan, international students are asked to **use the fast track and the Visit Japan Web** to ensure smooth immigration process and avoid congestion at airports. We appreciate your cooperation!

**Fast Track** (pre-registration for airport quarantine procedure)  
<https://www.hco.mhlw.go.jp/fasttrack/en/>

## Visit Japan Web

Visit Japan Web is a web service that visitors (including Japanese and the foreigners who have reentry permits) can use for quarantine, immigration and customs procedures in order to enter Japan.

[https://www.digital.go.jp/en/services/visit\\_japan\\_web](https://www.digital.go.jp/en/services/visit_japan_web)

# 留学生の皆さんへ

新型コロナウイルス感染症の感染拡大を防止するために



留学生の皆さんが日本に到着後の検査で陽性となる事が多く確認されています。

感染拡大を防止するため、以下についてしっかりと守りましょう。

## 1. 信頼できる検査機関での検査を

・日本への入国に必要な検査証明書の取得については、信頼ができる検査機関で検査を受けて下さい。



ベトナム国内の検査機関



## 2. 日本へ向かう前の待機は個室で！

・日本への入国に必要な検査を受けた後は、家族や友人等との飲食を避け、検査後に感染が起きる機会へ参加しないようにしてください。

・可能な限り他者との接触をさけ、個室で過ごし食事も個室で一人で食べるようにして下さい。

・出発までの待機中や日本までの航空機内でもマスクを着用し、こまめに手指消毒を行って下さい。



## 3. ファスト・トラックを利用して下さい

・出発前にご自身のスマートフォンに「MySOS」アプリをインストールし、ファストトラックの利用に必要な手続きを終了したうえで日本へ向かってください。

MySOS



# Nhằm phòng chống virus Corona chủng mới lây nhiễm lan rộng



Hiện nay, có nhiều sau khi đến Nhật bị dương tính khi xét nghiệm tại Nhật. Để phòng chống lây nhiễm lan rộng, yêu cầu các bạn hãy tuân thủ đúng theo những điều như sau.

## 1. Hãy xét nghiệm tại cơ quan xét nghiệm đáng tin cậy

• Để có thể nhận được Giấy chứng nhận xét nghiệm cần có khi vào Nhật, hãy xét nghiệm tại cơ quan xét nghiệm đáng tin cậy.



Cơ quan xét nghiệm tại Việt Nam



## 2. Hãy cách ly tại phòng cá nhân trước khi xuất cảnh đi Nhật



- Sau khi đã xét nghiệm cần thiết để nhập vào Nhật Bản, các bạn hãy tránh đừng ăn uống chung với người trong gia đình hoặc bạn bè, tránh không tham gia vào những nơi có khả năng lây nhiễm.
- Nếu được, hãy tránh không tiếp xúc với người khác, hãy ở trong phòng, và hãy ăn uống một mình trong phòng riêng.
- Hãy đeo khẩu trang trong thời gian cách ly cho đến khi xuất cảnh và trong suốt chuyến bay đến Nhật, và hãy thường xuyên khử khuẩn tay và ngón tay.

## 3. Hãy sử dụng phần mềm theo dõi nhanh

• Hãy dùng điện thoại của mình để tải phần mềm ứng dụng “MySOS” trước khi xuất cảnh, hãy thực hiện những thủ tục cần thiết để sử dụng phần mềm theo dõi nhanh trước khi đến Nhật.



MySOS



SỞ KIỂM DỊCH- BỘ Y TẾ,  
LAO ĐỘNG VÀ PHÚC LỢI



Ditemukan para terkonfirmasi positif COVID-19 melalui tes setelah tiba di Jepang.

Untuk mencegah penyebaran penularan, ketat patuhi hal-hal berikut ini:

## 1. Menjalani Tes COVID-19 di Fasilitas Layanan Tes Terpercaya

- Menjalani tes di fasilitas layanan tes terpercaya untuk mendapatkan surat keterangan tes COVID-19 yang akan diperlukan untuk masuk ke Jepang.



## 2. Menunggu di Kamar Pribadi Sebelum Menuju ke Jepang !

- Menghindari makan dan minum bersama keluarga, teman, dan sebagainya, dan usahakan tidak mengikuti suatu kesempatan yang menyebabkan penularan setelah menjalani tes COVID-19 yang akan diperlukan untuk masuk ke Jepang.
- Sebisa mungkin, menghindari kontak dengan orang lain, menghabiskan waktu di kamar pribadi, dan makan pun sendirian di dalam kamar pribadi.
- Mengenakan masker dan sering mendisinfeksi jari dan tangan Anda selama menunggu keberangkatan dan juga di dalam pesawat terbang hingga tiba di Jepang.



## 3. Menggunakan Fast Track

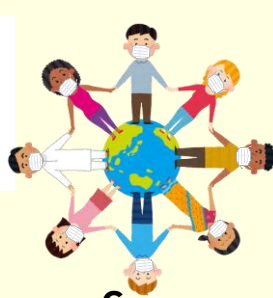
- Menginstal aplikasi “MySOS” di ponsel pintar Anda sebelum keberangkatan, dan menyelesaikan prosedur yang diperlukan untuk menggunakan Fast Track, setelah itu menuju ke Jepang.

MySOS





# ကိုဗစ်ကူးစက်ရောဂါ မပျံ့ပွားစေရန်



ဂျပန်ပြည်သို့ ပြည်ဝင်ပြီးသည့်နောက်၊ ဆေးစစ်သည့်အခါ အများတွင် ကိုဗစ်ရောဂါပိုး ရှိနေကြောင်း တွေ့ရှိနေရပါသည်။ ကူးစက်ရောဂါ မပျံ့ပွားရန် အတွက် အောက်ပါအချက်များကို တိတိကျကျ လိုက်နာ ဆောင်ရွက်ပေးစေလိုပါသည်။

## 1. ယုံကြည်စိတ်ချရသော ဆေးစစ်ဌာနများတွင် ဆေးစစ်ဆေးပါ



• ဂျပန်ပြည်ဝင်ခွင့်အတွက် လိုအပ်သော ဆေးစစ်လက်မှတ် ရှိစေရန် ယုံကြည်စိတ်ချရသော ဆေးစစ်ဌာနတွင် စစ်ဆေးပေးစေလိုပါသည်။

## 2. ဂျပန်မလာမီ စောင့်ဆိုင်းနေစဉ် တစ်ဦးတည်း သီးသီးသန့်သန့် နေထိုင်ပါ



• ဂျပန်ပြည်ဝင်ခွင့်အတွက် လိုအပ်သော ဆေးစစ်မှု ပြီးဆုံးသွားသည့်အခါ မိတ်ဆွေ သူငယ်ချင်း၊ မိသားစုနှင့် အတူတစ်ကွ သောက်စားမှုကို ရှောင်ရှားကာ၊ ဆေးစစ်ပြီးနောက် ကူးစက်မှု ရှိနိုင်သော အရာများကို မပြုလုပ်စေပါ။

• တတ်နိုင်သ၍ တစ်ခြားသောသူများနှင့် ထိတွေ့မှု မရှိစေပါ။ တစ်ဦးတည်း သီးသန့် နေထိုင် စားသောက်ပေးစေလိုပါသည်။

• ခရီးမထွက်မီ စောင့်ဆိုင်းစဉ်ကာလ၊ ဂျပန်ပြည်အထိ လေယာဉ်စီးနေစဉ်အတွင်း မျက်နှာ နှာခေါင်းစီးအား တတ်သည့်အတိုင်း လက်ကိုင် မကြာခဏ ပြောင်းလဲ ပေးစေလိုပါသည်။

## 3. Fast Track အပလီကေးရှင်းကို အသုံးပြုပါ

• ဂျပန်ပြည်သို့ ခရီးမထွက်ခွာမီ မိမိ လက်ကိုင်ဖုန်းတွင် 「MySOS」 အပလီကို ဒေါင်းလုပ် ပြုလုပ်ထားပြီး၊ Fast Track ကို အသုံးပြုရန် လိုအပ်သော လုပ်ဆောင်ရန် အဆင့်ဆင့်ကို ပြီးဆုံးအောင် ပြုလုပ်ထားပြီး ဂျပန်ပြည်သို့ ဝင်ရောက် လာစေလိုပါသည်။



MySOS





It has been confirmed that travelers who are entering Japan are being tested positive after arriving in Japan. To prevent the spread of the infection, be sure to observe the following.

## 1. Have the test at a reliable testing organization

- To obtain the Certificate of testing for COVID - 19 that is required for entry into Japan, please have the test conducted by a reliable testing organization.



## 2. Wait in a private room before heading to Japan !!



- After undergoing the tests required to enter Japan, avoid eating and drinking with family and friends, and after the tests, do not participate in any occasion that has a chance for infection.
- Avoid contact with others and as much as possible, spend your time in a private room, and eat alone in a private room.
- Please wear a mask while waiting for departure or while on board the plane to Japan, and disinfect your hands and fingers frequently.

## 3. Use the Fast Track

- Before departure, install the "MySOS" app on your smartphone, complete the procedures required to use Fast Track, and then head to Japan.



MySOS





# 为了防止新冠病毒感染症的感染传播



目前、入境的人士在日本入境后的检查时已确认到了有阳性的存在。

为了防止感染的传播、请严格地遵守如下事项。

## 1. 请在指定可靠的检查机关做检测

· 关于申请在日本入境时所必要的检测证明、请到指定可靠的检查机关做检测。



## 2. 来日出发前的待机时请使用单间！



- 请在做完日本入境时所必要的检测后，为了避免引发感染的机会，请回避与家人以及朋友等一起饮食。
- 为了尽可能地回避与他人接触、请在单人间里停留、并且在单人间里一个人用餐。
- 请在出发为止的待机期间以及来日本时的飞机内要佩戴口罩、并请频繁对手指进行消毒。



## 3. 请使用快速通道

· 请在出发前、使用自己的智能手机下载「MySOS」应用程序、完成使用快速通道所必要的手续后再动身出发。

MySOS





หลังจากที่ผู้ฝึกงานได้เข้ามาถึงประเทศญี่ปุ่นแล้ว และปรากฏว่าผลตรวจได้ออกมาเป็นผลบวก

เพื่อป้องกันไม่ให้เชื้อระบาดขยายออกไป,ขอให้ระมัดระวังตามข้อข้างล่างนี้อย่างเคร่งครัด

## 1. ให้ไปรับการตรวจจากหน่วยงานที่วางใจได้

- การขอใบรับรองการตรวจเพื่อที่จะเข้าประเทศญี่ปุ่นนั้น ขอให้ไปรับการตรวจจากหน่วยงานที่สามารถวางใจได้



## 2. ก่อนที่จะเดินทางเข้าญี่ปุ่นให้รอในห้องที่เป็นส่วนตัว !



- หลังจากที่ได้ทำการตรวจเพื่อเข้าญี่ปุ่นแล้ว,ให้หลีกเลี่ยงการดื่มกินร่วมกับครอบครัวหรือเพื่อนฝูง,เพื่อหลีกเลี่ยงโอกาสที่อาจจะติดเชื้อหลังตรวจแล้ว
- ถ้าเป็นไปได้ให้หลีกเลี่ยงต่อการพบบุคคลอื่น,ให้อยู่ในห้องส่วนตัวรวมทั้งตอนกินอาหารก็กินตามลำพัง
- ช่วงที่รอออกเดินทางไปญี่ปุ่นหรือในเครื่องบินก็ให้ใช้หน้ากากปิดปาก,และใช้แอลกอฮอล์ฆ่าเชื้อที่มือนับบ่อย



## 3. ขอให้ใช้บริการฟาสแทร็ก

- ก่อนออกเดินทางให้ทำการดาวน์โหลด 「MySOS」 เข้าสมาร์ทโฟนของตนเอง,ให้ดำเนินขั้นตอนต่างๆเพื่อที่จะใช้บริการฟาสแทร็กให้เรียบร้อยก่อนออกเดินทางมาญี่ปุ่น

MySOS

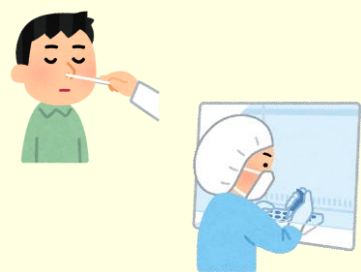




នឹងមានការទទួលស្គាល់ប្រសិនបើពិនិត្យឃើញមានវិជ្ជមានរបស់ក្រោយពេលចូលមកដល់ប្រទេសជប៉ុន។  
ដើម្បីទប់ស្កាត់ការរីករាលដាល ត្រូវគោរពតាមគោលការណ៍ខាងក្រោមអោយបានត្រឹមត្រូវ។

**១. កន្លែងដែលអាចធ្វើតេស្តដោយមានទំនុកចិត្ត**

- ដើម្បីទទួលបានលិខិតបញ្ជាក់ការបានធ្វើតេស្តមុនចូលមកកាន់ប្រទេសជប៉ុន ចាំបាច់ត្រូវទៅពិនិត្យនៅកន្លែងធ្វើតេស្តដ៏មានទំនុកចិត្តបំផុត។



**២. រង់ចាំនៅបន្ទប់ឯកជនមុននឹងធ្វើដំណើរមកកាន់ប្រទេសជប៉ុន**



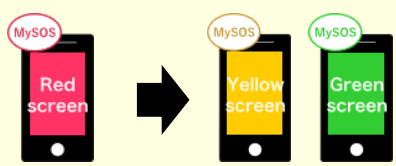
- ក្រោយពីបានពិនិត្យធ្វើតេស្តមុនចូលមកប្រទេសជប៉ុនរួចរាល់ហើយ អ្នកចាំបាច់ជៀសវាងការជួបជុំគ្រួសារ ធីកស្រា និងហាមទៅចូលរួមកម្មពិធីនានាដែលងាយនឹងឆ្លងក្រោយពេលធ្វើតេស្តរួច។
- ជៀសវាងការប្រាស្រ័យទាក់ទងជាមួយអ្នកដទៃ ករណីចាំបាច់គួរនៅក្នុងបន្ទប់លក្ខណៈឯកជន និងញ័រអាហារតែម្នាក់ឯងនៅក្នុងបន្ទប់លក្ខណៈឯកជន។
- អំឡុងពេលរង់ចាំ នឹងពេលនៅក្នុងយន្តហោះទម្រាំមកដល់ប្រទេសជប៉ុន ត្រូវតែពាក់ម៉ាស់និងប្រើអាវកុលកំចាត់មេរោគអោយបានត្រឹមត្រូវ។



**៣. គួរប្រើប្រាស់សេវាកម្មរហ័សទាន់ចិត្តFast Track**

- មុនពេលចេញដំណើរអ្នកគួរដំឡើងកម្មវិធី [MySOS] តាមរយៈអាប់ ហើយបំពេញឯកសារដោយប្រើប្រាស់សេវាកម្មរហ័សទាន់ចិត្តFast trackអោយរួចជាមុនសិនចាំធ្វើដំណើរមកកាន់ប្រទេសជប៉ុន។

MySOS





Nakumpirma na mayroon mga na nag- positibo sa test pagkadating sa Japan. Upang maiwasan ang paglaganap ng impeksyon, siguraduhin na sundin ang mga sumusunod.

## 1. Kumuha ng test sa mapagkakatiwalaang testing organization

- Upang makakuha ng Certificate ng testing para sa COVID -19 na kailangan sa pagpasok sa Japan, mangyari lamang na kumuha ng test na isasagawa ng mapapagkakatiwalaang testing organization.



## 2. Maghintay sa isang pribadong kwarto bago pumunta ng Japan !!



- Pagkatapos na kumuha ng mga test na kailangan sa pagpasok sa Japan, iwasan ang kumain at makipag-inuman sa pamilya at mga kaibigan. Gayundin, huwag makisali sa mga okasyon na may tsansa na ikaw ay mahawa.
- Hanggat maaari, iwasan ang pakikihalubilo sa iba, gugulin ang oras na nag-iisa sa pribadong kwarto at kumain ng mag-isa.
- Isuot ang mask habang naghihintay ng pag-alis o habang nakasakay sa eroplano papuntang Japan. Palaging mag-disinfect at mag-hugas ng mga kamay at daliri.



## 3. Gamitin ang Fast Track

- Bago ang departure, i-install ang "MySOS" app sa iyong smartphone, kumpletuhin ang mga proseso na kailangan sa paggamit ng Fast Track, at pumunta ng Japan.

MySOS



# 入国手続きをスムーズに。 スマートフォンで手続きを行えます

「Visit Japan Web」をご利用いただければ  
日本への入国時の**入国審査・税関申告**に  
必要な情報をデジタル提出できます



## Visit Japan Webのご利用方法

### ① Visit Japan Webにアクセス

Visit Japan Webをご利用の方は  
リンクかQRコードからアクセス

<https://www.visitjapan.digital.go.jp/Web/>



### ② Webから登録

入国手続前までに、検査証明書、基本情報、入国  
審査情報、税関申告情報を入力

### ③ 入国時に提示

入国審査・税関申告カウンターでQRコード提示



Kính gửi quý vị nhập cảnh vào nước Nhật

## Làm thủ tục bằng điện thoại thông minh để nhập cảnh nhanh chóng thuận lợi

Khi nhập cảnh vào nước Nhật, quý vị có thể xuất trình những thông tin cần thiết bằng kỹ thuật số, cho việc **thẩm tra nhập cảnh, khai báo thuế quan** bằng cách sử dụng trang web “Visit Japan Web”



### Cách sử dụng “Visit Japan Web”

#### ① Truy cập trang web “Visit Japan Web”

Hãy truy cập theo mã code QR kế bên hoặc đường link dưới đây để sử dụng “Visit Japan Web”

<https://www.visitjapan.digital.go.jp/Web/>



#### ② Đăng ký từ trang WEB

Trước lúc làm thủ tục nhập cảnh, hãy nhập những thông tin về giấy chứng nhận xét nghiệm Covid-19, những thông tin cơ bản, thông tin để thẩm tra nhập cảnh và thông tin về thuế quan.

#### ③ Xuất trình khi nhập cảnh

Hãy trình mã code QR tại các quầy thẩm tra nhập cảnh, khai báo thuế quan.

Kepada Seluruh Orang yang Masuk ke Jepang

## Prosedur Masuk dengan Lancar

**Anda dapat menjalani prosedur melalui Ponsel Pintar**

Anda dapat mengajukan informasi secara digital yang diperlukan untuk **pemeriksaan keimigrasian dan pernyataan bea cukai** saat Anda masuk ke Jepang dengan menggunakan “Visit Japan Web”



### Cara Menggunakan Visit Japan Web

#### ① Mengakses Visit Japan Web

Jika Anda menggunakan Visit Japan Web, silakan akses melalui tautan berikut atau kode QR

<https://www.visitjapan.digital.go.jp/Web/>



#### ② Mendaftarkan diri melalui Web

Memasukkan surat keterangan tes COVID-19, informasi dasar, informasi pemeriksaan keimigrasian, dan informasi pernyataan bea cukai, sebelum prosedur masuk

#### ③ Menunjukkan ketika masuk

Menunjukkan kode QR di tempat pemeriksaan keimigrasian dan konter bea cukai

ဂျပန်ပြည်သို့ ဝင်ရောက်လာသောသူများသို့

# ပြည်ဝင်ခွင့် လုပ်ငန်းအဆင့်ဆင့်ကို ချောမွေ့စွာ ဖြစ်စေရန် လက်ကိုင်ဖုံးဖြင့် ဆောင်ရွက်နိုင်ပါသည်။

「Visit Japan Web」 ကို အသုံးပြုခြင်းဖြင့်  
ဂျပန်ပြည်သို့ စတင်ဝင်ရောက်စဉ် **ပြည်ဝင်ခွင့် စစ်ဆေးခြင်း** ·  
**အကောက်ခွန် ကြေညာခြင်းများ** ပြုလုပ်ရာတွင် လိုအပ်သော  
အချက်အလက်များအား ဒစ်ဂျစ်တယ်လ် ဒေတာဖြင့် တင်ပြနိုင်ပါသည်။



Visit Japan Web

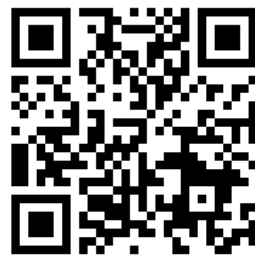
Visit Japan Web

## Visit Japan Web ဝတ်ဆိုင်ကို အသုံးပြုနည်း

### ① Visit Japan Web ဝတ်ဆိုင်ကို ဝင်ကြည့်ပါ

Visit Japan Web ကို လင်ခ်လုပ်  
အသုံးပြုလိုပါက QR ကုဒ်မှ ဝင်ရောက်ပါ။

<https://www.visitjapan.digital.go.jp/Web/>



### ② Web ဝတ်ဆိုင်အတွင်း စာရင်း ရေးသွင်းပါ

ပြည်ဝင်ခွင့် ဗီဇာ မပြုလုပ်မီ PCR စစ်ဆေးမှုရလဒ်၊ အခြေခံ  
အချက်အလက်၊ လိုအပ်သော ဗီဇာစာရွက်စာတမ်း၊  
အကောက်ခွန် ကြေညာချက်များကို ထည့်သွင်းပါ။

### ③ စတင် ပြည်ဝင်ချိန်တွင် တင်ပြပါ

ပြည်ဝင်ခွင့်ဗီဇာ စိစစ်ရေး · အကောက်ခွန် ကောင်တာများတွင်  
QR ကုဒ်အား ပြသပါ။

Visit Japan Web နှင့် ပါတ်သက်သော ဝက်ဆိုဒ်

[https://www.digital.go.jp/policies/posts/visit\\_japan\\_web](https://www.digital.go.jp/policies/posts/visit_japan_web)

ဒစ်ဂျစ်တယ်လ် အေဂျင်စီ

To Those Entering Japan

# Digital Immigration Procedure

## is now available for quick and easy entry !!!

You may now digitally submit  
your **immigration and customs declaration**  
through Visit Japan Web



Visit Japan Web

Visit Japan Web

## How to use Visit Japan Web

### ① Access Visit Japan Web

Use the QR code or  
the link below to access  
Visit Japan Web

<https://www.visitjapan.digital.go.jp/Web/>



### ② Register your information

Enter the information required for  
immigration and customs declaration before  
immigration procedures.

### ③ Show your QR code

Show your QR codes at the  
immigration and customs declaration.

致在日本入境的各位

# 为了顺畅地办理入境手续

## 请使用智能手机进行办理

若使用「Visit Japan Web」的话，  
可将必要的信息在到达日本以后办理  
**入境审查・海关申报**时以数字方式提出



## Visit Japan Web的使用方法

### ① 检索Visit Japan Web

使用Visit Japan Web的人员，请  
与下面链接或QR编码中检索

<https://www.visitjapan.digital.go.jp/Web/>



### ② 在互联网上登记

请在办理入境手续之前、先登记检测证明、基本信  
息、入境审查信息、海关申报信息

### ③ 办理入境手续时出示

请在入境审查・海关申报柜台前出示QR编码



# 讓入境手續更順暢。

## 可透過智慧型手機辦理手續

只要利用「Visit Japan Web」  
入境日本時的**入境審查、報關**  
即能以電子方式出示必要資訊



## Visit Japan Web的利用方法

### ① 前往Visit Japan Web

利用Visit Japan Web時  
請透過網址或二維碼連結

<https://www.visitjapan.digital.go.jp/Web/>



### ② 經由網站登錄

入境手續前輸入檢查證明書、基本資訊、入境審查  
資訊、報關資訊

### ③ 於入境時出示

於入境審查、報關櫃台出示二維碼

ถึงผู้ที่เดินทางเข้าประเทศญี่ปุ่นทุกท่าน

# เพื่อให้ขั้นตอนเข้าประเทศเป็นที่ราบรื่น ใช้สมาร์ทโฟนในการเดินเรื่อง

「Visit Japan Web」 ถ้าใช้เว็บไซต์นี้

ตอนเข้าประเทศญี่ปุ่น **ที่ด่านตรวจคนเข้าเมือง** **ด่านศุลกากร**  
สามารถที่จะยื่นข้อมูลที่จำเป็นเป็นระบบดิจิทัลได้



Visit Japan Web

Visit Japan Web

## วิธีใช้เว็บไซต์Visit Japan Web

### ① ให้เข้าระบบVisit Japan Web

ผู้ที่ต้องการเข้าระบบVisit Japan Web  
ให้ลิงค์หรือเข้าระบบทางโค้ด QR

<https://www.visitjapan.digital.go.jp/Web/>



### ② ลงทะเบียนทางWeb

ให้ใส่ข้อมูลของ,เอกสารรับรองการตรวจสอบ,ข้อมูลหลัก,ข้อมูล  
ตรวจสอบการเข้าเมือง,ข้อมูลสำแดงของด่านศุลกากร,ก่อนเข้า  
ประเทศให้เรียบร้อย

### ③ ตอนเข้าญี่ปุ่นแสดงให้เห็นหน้าทิว

ที่ด่านตรวจคนเข้าเมือง • ด่านศุลกากร ให้แสดงโค้ดQR

# វិធីងាយៗ ដើម្បីបំពេញឯកសារពេលចូលមកប្រទេសជប៉ុន

ដោយបំពេញតាមរយៈទូរស័ព្ទដៃស្មាតហ្វូន

ប្រសិនបើអ្នកប្រើប្រាស់「Visit Japan Web」សម្រាប់ការ  
បំពេញឯកសារនៅពេលចូលមកប្រទេសជប៉ុន អ្នកត្រូវផ្តល់ព័ត៌  
សំខាន់ៗតាមប្រព័ន្ធដីជីថល ទៅកាន់ស្ថាប័នអន្តោប្រវេសន៍ និង  
ស្ថាប័នពិនិត្យពន្ធដារជាមួយដោយងាយស្រួល។



## របៀបប្រើប្រាស់Visit Japan Web

### ① របៀបចូលគេហទំព័រ Visit Japan Web

របៀបប្រើប្រាស់ Visit Japan Web  
ដោយចូលតាមរយៈគេហទំព័រប្រព័ន្ធ Q R កូដ

<https://www.visitjapan.digital.go.jp/Web/>



### ② ការចុះឈ្មោះតាមWeb

មុនពេលបំពេញឯកសារចូលប្រទេសត្រូវបញ្ជាក់ពីឯកសារដូច  
ជា ប័ណ្ណធ្វើតេស្តកូវីដ ព័ត៌មានមូលដ្ឋាន ឯកសារសុវត្ថិភាព  
ប្រទេស និងឯកសារបញ្ជាក់ពន្ធដារមុនសិន។

### ③ ពេលចូលមកប្រទេសជប៉ុនត្រូវបង្ហាញ

ត្រូវបង្ហាញលេខកូដ QR ដែលបានបំពេញឯកសារ ទៅកាន់បុគ្គលិក  
អន្តោប្រវេសន៍ និងបុគ្គលិកពិនិត្យពន្ធដារ។

សូមចូលទៅកាន់គេហទំព័រVisit Japan Web

[https://www.digital.go.jp/policies/posts/visit\\_japan\\_web](https://www.digital.go.jp/policies/posts/visit_japan_web)

Para sa lahat ng papasok sa Japan

# Mabilis na procedure sa imigrasyon ay maaari ng isagawa sa iyong smartphone !!!

Sa pagpasok sa Japan, isumite sa pamamagitan ng digital ang mga kinakailangan na impormasyon sa **immigration at customs declaration** sa Visit Japan Web



## Paano gamitin ang Visit Japan Web

### ① I-access ang Visit Japan Web

Gamitin ang QR code o ang link sa ibaba para i-access ang Visit Japan Web

<https://www.visitjapan.digital.go.jp/Web/>



### ② Irehistro ang iyong impormasyon

Bago ang mga procedure sa imigrasyon, ilagay muna ang mga kinakailangang impormasyon para sa immigration at customs declaration.

### ③ Ipakita ang iyong QR code

Ipakita ang QR code sa immigration at customs declaration counter.

일본에 입국하시는 분들께

# 입국 절차를 원활하게

스마트폰으로 입국 절차를 진행할 수 있습니다

"Visit Japan Web"을 이용하시면  
일본 입국 시의 **입국심사, 세관신고**에  
필요한 정보를 디지털 형식으로 제출할 수 있습니다



Visit Japan Web

Visit Japan Web

## Visit Japan Web 이용 방법

### ① Visit Japan Web에 접속

Visit Japan Web을 이용하시는 분은  
링크 또는 QR코드로 접속

<https://www.visitjapan.digital.go.jp/Web/>



### ② Web에서 등록

입국 절차 전까지 검사증명서, 기본정보, 입국심사  
정보, 세관신고정보를 입력

### ③ 입국 시 제시

입국심사, 세관신고 카운터에서 QR코드 제시



# जापान प्रवेश प्रकृया सजीलैसंग स्मार्ट फ़ोनबाटै प्रकृया गर्न सकिन्छ

「Visit Japan Web」 प्रयोग गर्नु भएमा  
जापान प्रवेश समयको **प्रवेश जांच/भन्सार निवेदन** मा  
आवश्यक जानकारी डिजिटल माध्यामबाट पेश गर्न सकिन्छ



## Visit Japan Web को प्रयोग गर्ने तरिका

### ① Visit Japan Web खोल्ने

Visit Japan Web प्रयोग गर्ने  
ब्यक्तिले  
लिंक वा QR कोडबाट खोल्ने  
<https://www.visitjapan.digital.go.jp/Web/>



### ② Web बाट दता

जापान प्रवेश प्रकृया अधिसम्म जांच प्रमाण-पत्र, आधारभूत  
जानकारी, जापान प्रवेश जांचको जानकारी, भन्सार निवेदन  
जानकारी भर्ने

### ③ जापान प्रवेशको समयमा देखाउने

जापान प्रवेश जांच/भन्सार निवेदन काउन्टरमा QR कोड  
देखाउने