

協議事項 資料

幼児教育のあり方について



令和4年5月16日(月)

令和4年度第1回総合教育会議

# 幼児教育のあり方について

いわて幼児教育センター

## 新しい時代に必要となる資質・能力の育成と、学習評価の充実

学びを人生や社会に生かそうとする  
学びに向かう力・人間性等の涵養

生きて働く知識・技能の習得

未知の状況にも対応できる  
思考力・判断力・表現力等の育成

## 何ができるようになるか

よりよい学校教育を通じてよりよい社会を創るという目標を共有し、  
社会と連携・協働しながら、未来の創り手となるために必要な資質・能力を育む

**「社会に開かれた教育課程」**の実現

各学校における**「カリキュラム・マネジメント」**の実現

## 何を学ぶか

新しい時代に必要となる資質・能力を踏まえた  
教科・科目等の新設や目標・内容の見直し

小学校の外国語教育の教科化、高校の新科目「公共」の  
新設など

各教科等で育む資質・能力を明確化し、目標や内容を構造的に示す

**学習内容の削減は行わない**※

## どのように学ぶか

**主体的・対話的で深い学び**（「アクティブ・  
ラーニング」）の視点からの学習過程の改善

生きて働く知識・技能の習得など、新しい時代に求められる資質・能力を育成

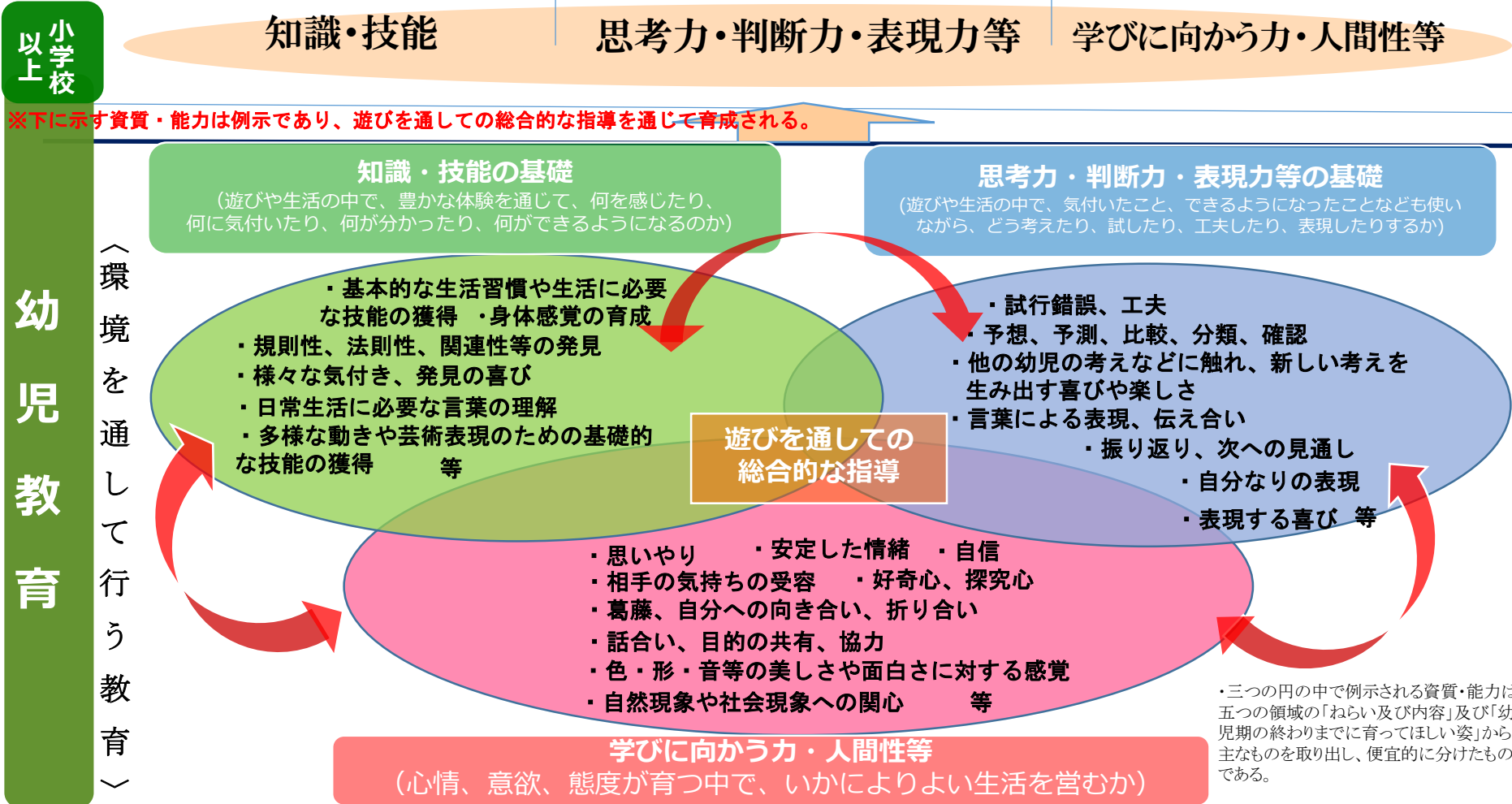
知識の量を削減せず、質の高い理解を図るための  
学習過程の質的改善

主体的な学び  
対話的な学び  
深い学び

※高校教育については、些末な事実に基づく知識の暗記が大学入学者選抜で問われることが課題になっており、そうした点を克服するため、重要用語の整理等を含めた高大接続改革等を進める。

## 遊びを通した資質・能力の育成

幼児期に育みたい資質・能力は、小学校以上の教育において育まれる資質・能力の基礎であり、それらを截然と分けることができないために、遊びを通した総合的な指導の質が問われる。



小学校高学年、中学校、高等学校へ

小学校

小学校教育段階  
で育成を目指す  
資質・能力

知識及び技能

思考力、判断力、  
表現力等

学びに向かう力、  
人間性等

「スタートカリキュラム」を通じて、各教科等の特質に応じた学びにつなぐ

乳幼児期

幼児期の終わり  
までに育ってほ  
しい姿  
(10の姿)

健康な  
心と体

自立心

協同性

道徳性・規範意  
識の芽生え

社会生活との  
関わり

思考力の  
芽生え

自然との関わり  
・生命尊重

数量や図形、  
標識や文字などへ  
の関心・感覚

言葉による  
伝え合い

豊かな感性  
と表現

育みたい  
資質・能力

知識及び技能  
の基礎

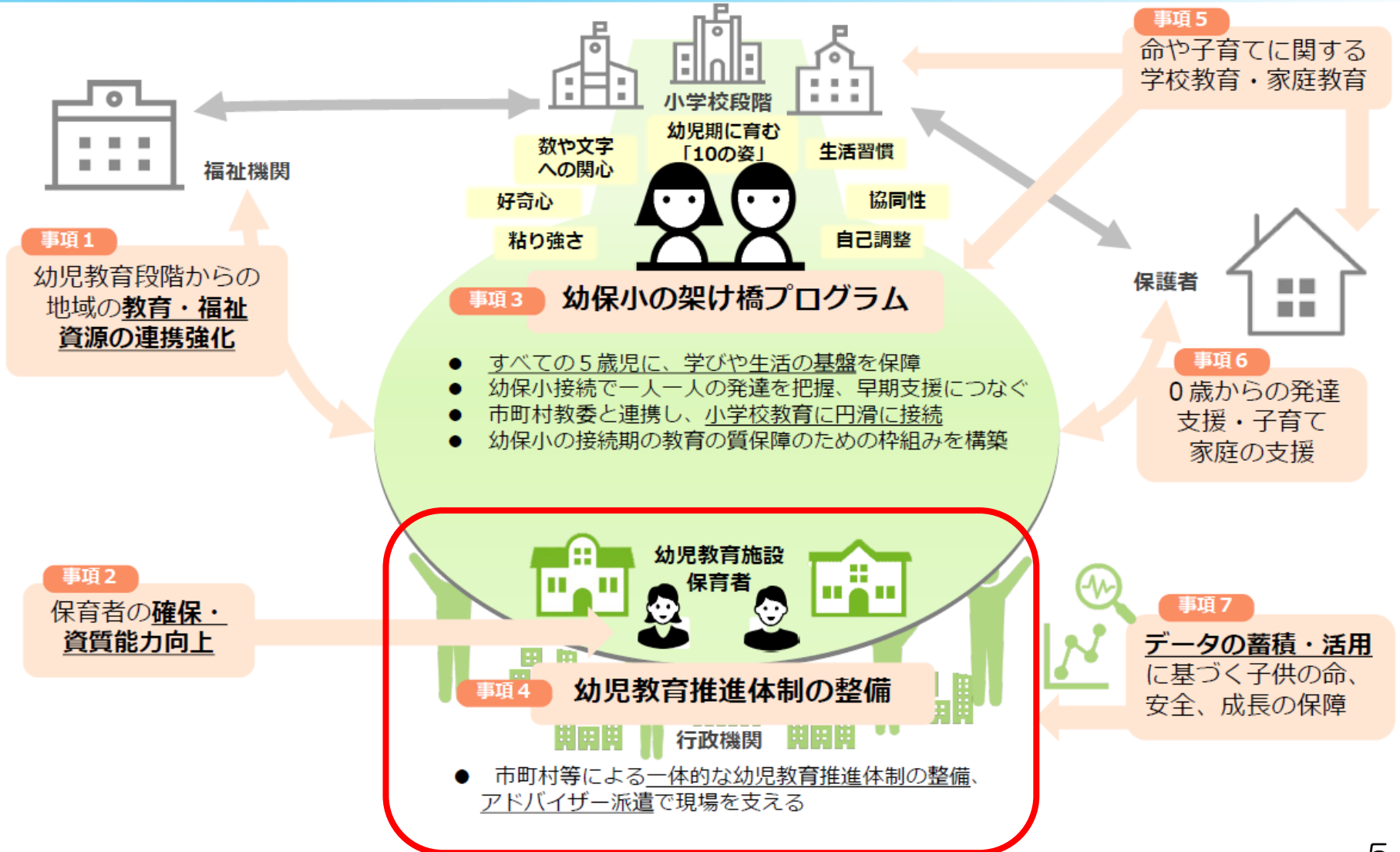
思考力、判断力、  
表現力等の基礎

学びに向かう力、  
人間性等

## 幼児教育スタートプランのイメージ

(令和3年12月更新)

以下の事項を、幼児期の教育に関する基本的な計画として位置付け、一体的に実行することで、子供の未来への架け橋となる社会システムを構築。



【いわて幼児教育センターの役割】

○県内の幼児教育推進体制の構築

○3つの機能を活かした就学前教育の質の向上

- ・連携会議及び各関係機関との連携・協働により、県全体の就学前教育の振興に係る推進体制の構築を図る。
- ・「研修」の体系化及び充実、「訪問支援」による市町村幼児教育アドバイザーの配置・活用の促進、「調査研究・情報共有」における調査及び先導的事例等の普及による各市町村における幼児教育推進体制の構築の促進を図る。

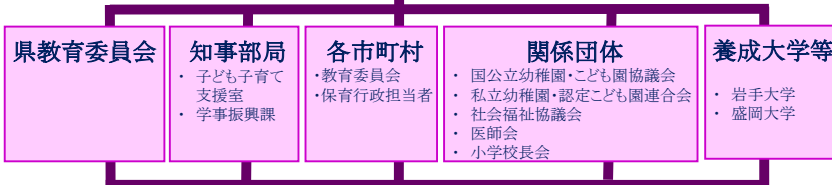
いわて幼児教育センター

- 幼児教育センター長
- 指導主事
- 行政職
- 幼児教育専門員
- ★ 各教育事務所(6か所)の指導主事との連携

教育委員会学校教育室

保健福祉部子ども子育て支援室 — ふるさと振興部学事振興課

連携会議



いわて就学前教育振興プログラム～推進体制編～

市町村首長部局 — 連携会議 — 市町村教育委員会

A幼稚園 Bこども園 C保育所 D保育所 E幼稚園 Fこども園

いわて幼児教育センター機能

研修

- ・ 幼稚園教諭・保育士等に対する就学前教育・保育に関する研修の把握・調整及び研修機会の拡充
- ・ 就学前教育及び保育の一体的な研修内容の充実
- ・ 幼児教育と小学校教育の円滑な接続に資する研修の充実

訪問支援

- ・ 幼児教育アドバイザーの市町村への配置促進（市町村の要請による、就学前教育施設への訪問）
- ・ 市町村幼児教育アドバイザーの養成

調査研究・情報共有

- ・ 幼稚園、保育所、認定こども園の連携や小学校との円滑な接続に資する調査研究・情報共有
- ・ 幼稚園、保育所、認定こども園の各園における教育実践についての好事例の収集と情報の共有

人格形成・学びの土台となる乳幼児期の教育

岩手で、世界で活躍する人材へ

遊びを通じた  
資質・能力の育成

教諭・保育士等の  
専門性の向上

幼児期～高校まで一貫した  
資質・能力の育成

幼稚園・保育所・認定こども園と  
小学校との円滑な接続



協同・協働（チーム）  
日常生活におけるコミュニケーション など  
よりよい生活の形成

対話・協同（自己肯定感、満足感など）  
思いやり

新しい考えを生み出す喜び（イノベーション） など  
自己実現による幸福な生活

安定した情緒、葛藤、折り合い  
目的の共有、協力（みんなで遊ぶのが楽しい）  
対話・想像と創造（コミュニケーションと道徳性）



言葉による表現  
予測、確認  
振り返り



試行錯誤（イメージの具現化。高い山をつくる、  
トンネルを掘る、水を流す）  
自己表現、伝え合い



知識と経験の結び付き  
小学校5年生「流水の働き」  
中学校1年生「大地の変化」など



規則性、関連性の発見（砂、水など物質の特性、高低差）  
手指の巧緻性・目と指の協応  
発見の喜び  
基本的生活習慣（片付け、手洗い）



小学5年生



中学1年生

規則性に気づき、関連付け、  
防災への理解 など  
安心・安全な生活の実現



各機関の専門性を本県の就学前教育の質の向上に生かす

いわて幼児教育センター

市町村教育委員会  
及び  
市町村首長部局

県就学前教育施設  
所管部局

子供が真ん中  
みんなの幸せ  
(Well-being)

小学校

関係諸団体

幼稚園・保育所・認定こども園 等