

もっと
キャリアアップ
したい！

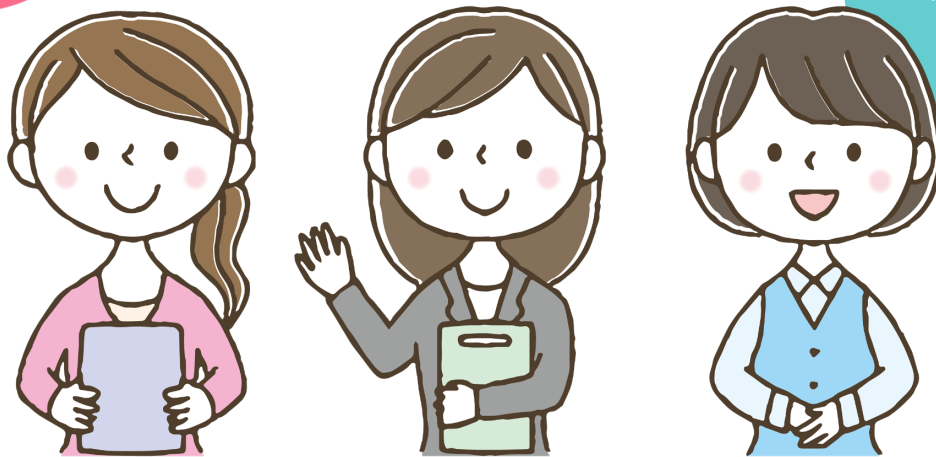
仕事の悩みや不安を
相談したい！

友達を
つくりたい！

職場に
女性が少ないから
情報交換とか
できたらいいな…

そんなアナタにおすすめ！

女性が働きやすい
職場について
考えてみたい



いわて働く女性のネットワークサークル

イワテナ メンバー募集

”働く女性”であれば誰でも参加OK！職業や年齢も問いません
みんなで集まってゆるやかに交流しながら、楽しく働き続けて
いくためのヒントを探してみませんか？

お問い合わせ

いわて働く女性のネットワークサークルイワテナ事務局

(岩手県若者女性協働推進室／産学官連携サテライトミーティング)

☎ 019-629-5346

E-mail : AC0006@pref.iwate.jp

<https://www.pref.iwate.jp/kurashikankyoku/seishounendanjo/1004930/1056357.html>



いわて働く女性のネットワークサークル イワテナ

<サークルではこんな活動を目指しています>

- ◇ 産学官連携サテライトミーティング^(※)に参加し、「女性が働きやすい職場づくり」や「女性のキャリアアップ」、日頃感じることなどについて、自由に意見交換を行います
- ◇ メンバーの皆さんが関心をもっているテーマについての勉強会や、女性を対象としたセミナーの企画など、皆さんのキャリアアップにつながる活動を行います
- ◇ 仕事に関する不安や悩みについて、メンバー同士で共有しながら、解決のヒントを見つけていきます
- ◇ 職業の枠を越えて交流できる“働く女性のネットワークづくり”の場に！働く女性同士で交流を深め、友達づくりにご活用ください

<サークル活動について>

- ◇ 若手県内の企業・団体等に勤務する女性であれば、どなたでも参加できます（年齢や職業は問いません）
- ◇ 入会金や月額会費などはかかりません（ただし、活動に伴う飲食や交通費等は実費負担となります）
- ◇ キャリアアップに関するセミナー等の情報について、ご登録いただいたメールアドレスへ随時情報提供します
- ◇ 働く皆さんのご都合に合わせて、活動に参加できる時だけでOK！出入り自由！お気軽にご参加ください
- ◇ ご自身のキャリアアップや女性が働きやすい職場について考えてみたい方、他職種で働く方と友達になりたい！など、少しでも興味がある方はご参加ください

メンバー応募用紙

下記をご記入のうえ、郵送・メール・FAX のいずれかによりお送りください

申込日：	年	月	日
------	---	---	---

ふりがな 氏名		年代	代	お住まいの 市町村	
連絡先	電話		携帯		
	E-mail				
職種	(例：営業職、経理職、サービス職、専門職、自営業 など)				
勤務先	企業名		役職		
参加動機					
サークルメンバーに 聞いてみたいこと					
質問、ご要望					

※個人情報、サークルに関する連絡及び個人を特定しない情報として利用させていただきます

申込用紙送付先

いわて働く女性のネットワークサークル イワテナ事務局（岩手県若者女性協働推進室／産学官連携サテライトミーティング）

〒020-8570 盛岡市内丸 10-1 岩手県若者女性協働推進室内

E-mail: AC0006@pref.iwate.jp FAX : 019-629-5354

※産学官連携サテライトミーティングとは
若手県内の経済・産業団体や行政等の20団体により
構成する官民連携組織「いわて女性の活躍促進連携会
議」の下部組織。民間企業、大学、行政が連携し、女性
の活躍に向けた活動を行っています