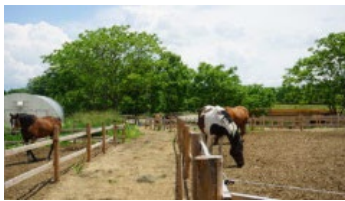


ふれる！楽しむ！感じる！ ～豊かな岩手の馬事文化～

“いわて”は古くから馬産地として知られ「人」と「馬」がともに暮らしながら、豊かな文化を育んできました。

「人」と「馬」が暮らした「曲がり家」や初夏の風物詩「チャグチャグ馬コ」などユニークな馬事文化に彩られた“いわて”。

“いわて”で時を超えた本物の豊かさ、「馬事文化」を感じてみませんか。



ジオファーム八幡平(八幡平市)



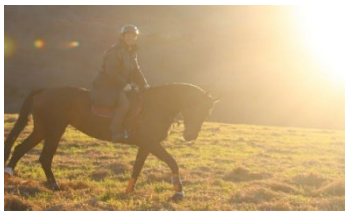
馬っこパーク・いわて(滝沢市)



子供騎馬武者行列(奥州市)



春の藤原まつり(平泉町)



風薫る丘みちのく乗馬クラブ
(一関市)



チャグチャグ馬コ(滝沢市～盛岡市)



流鏝馬(遠野市)



三陸駒舎(釜石市)

**【発行元】岩手県馬事文化地域連携連絡協議会
(事務局:岩手県農林水産部競馬改革推進室)**

R6.4.1現在

岩手の馬祭り

馬との関わりが深い岩手では、馬が登場する祭りが数多くあります。愛らしさや勇ましさなど、様々な表情を見せる馬たちに会いに行きましょう！



チャグチャグ馬コ

日ごろ重労働をしている馬たちの無病息災を願い、馬の神をまつる蒼前神社にお参りしたことに始まるお祭りです。華やかな装束と鈴で装飾した約60頭もの馬が連なる様子は見ごたえがあります。

開催日：6月第2土曜日 場所：滝沢市～盛岡市
電話：019-613-8391（チャグチャグ馬コ保存会）



流鏑馬(やぶさめ)

良馬にまたがった射手が、馬上から3つの的に3本ずつ矢を放ち、その命中率を競う行事です。国家の安泰や五穀豊穡、家内安全を祈願する神事です。

開催日：9月16日 場所：盛岡八幡宮
電話：019-652-5211（盛岡八幡宮）
開催日：9月第3日曜日 場所：遠野郷八幡宮
電話：0198-62-2647（遠野郷八幡宮）



子供騎馬武者行列

馬の守り神をまつる陸中一宮駒形神社の春の例祭。鎧兜姿の子どもたちが馬にまたがり、市街地を勇ましく行進します。

開催日：5月3日 場所：奥州市水沢市街地
電話：0197-23-2851（子供騎馬武者保存振興会）



春の藤原まつり

「源義経公東下り行列」をメイン行事とするお祭りで、源頼朝から逃れ、平泉にたどり着いた義経を、藤原秀衡や民衆が迎えた様子を再現しています。義経や秀衡、その家臣らに扮した人々が馬や牛車に乗り、毛越寺から中尊寺までの道のりをねり歩きます。

開催日：5月1～5日 場所：平泉町
電話：0191-46-2110（(一社)平泉観光協会）

岩手の乗馬施設

岩手県は、乗馬施設が充実しています。乗馬初心者の方でも、スタッフが付き添いますので大人から子どもまで安心して乗馬を体験することができます。

馬っこパーク・いわて

普通馬による乗馬レッスンはもちろん、幼児・小学生の課外授業として馬の世話をしながら体験乗馬をするメニューやポニーを連れて各種イベント、学校への出張もします。
場所：滝沢市 休み：月曜日 体験乗馬：3,300円ほか
電話：019-688-5290



(株)しずくいしYU-YUファーム

スタッフが丁寧に乗馬を教えてくれるので、初心者でも気軽に乗馬体験ができるほか、ミニチュアホースも居ますので、お子様でも乗馬体験ができます。
場所：雫石町 休み：月曜日
初心者体験乗馬(40分)：4,500円ほか
電話：019-681-7828



一般社団法人 三陸駒舎

馬が持つ「癒しの効果」をはじめ、馬との触れ合いを通して、子どもや誰もが健やかに、心豊かに過ごすことを目的にしたホースセラピーを提供しています。
場所：釜石市 休み：水・日曜日、祝日
体験：500円から メール：kama.koma55@gmail.com



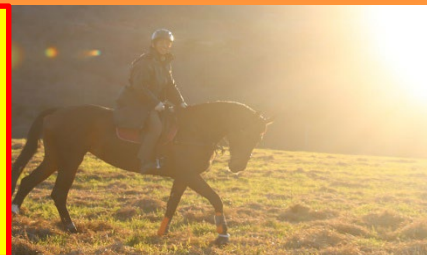
遠野 馬の里

競走馬育成調教施設の管理、乗用馬・農用馬の繁殖改良と育成調教、乗用馬ふれあい(ホースパーク)事業を柱に運営を行っています。
場所：遠野市 休み：月曜日 一般乗馬教室：4,000円
電話：0198-62-5561



風薫る丘 みちのく乗馬クラブ

ウエスタン・ブリティッシュなど本格的な乗馬が楽しめるのはもちろん、引き馬など気軽にお楽しみ頂けるプログラムをご用意しております。
場所：一関市 休み：火・金曜日
お試しレッスン：3,300円から
電話：0191-72-4321



岩手で馬体験

岩手県は、馬とふれあえる施設が充実しており、大人から子どもまで楽しむことができます。



小岩井農場まきば園

トロ馬車や引き馬（いずれも有料）、小岩井ひつじショーや季節ごとに代わる体験教室などが楽しめます。新鮮な牛乳を使ったソフトクリームや乳製品も魅力のひとつです。

場所：雫石町 休み：年中無休

入場料：大人800円、子ども300円（一部季節除く）

電話：019-692-4321

<https://www.koiwai.co.jp/makiba/>



ジオファーム八幡平

馬堆肥を培地に使う方法でマッシュルームを生産しているほか、競走馬や乗用馬が引退後に活躍できる仕組みを確立することを目指す「Food Action for Horse's」に取り組んでいます。

場所：八幡平市 休み：要確認

電話：0195-70-2850

<https://geo-farm.com/>

岩手で競馬

岩手競馬は、盛岡競馬場（盛岡市）と水沢競馬場（奥州市）の2場を、時期を区切りながら一方ずつ利用し、競馬を開催しています。原則として日月火の週3日開催しています（1月から3月上旬は休止）。<https://www.iwatekeiba.or.jp>



OROパーク盛岡競馬場

広大な敷地と地方競馬唯一の芝コースを持つ緑あふれる近代的な競馬場。南部杯など最高峰のレースも行われる夢の舞台です。

場所：盛岡市 入場料：200円 電話：019-651-2999



水沢競馬場

開幕シーズンの桜並木、夏の花火大会、年末の年越し競馬などは水沢の風物詩。昔ながらの雰囲気のアットホームな競馬場です。

場所：奥州市 入場料：200円 電話：0197-23-2999