

令和6年度 県土整備行政の概要

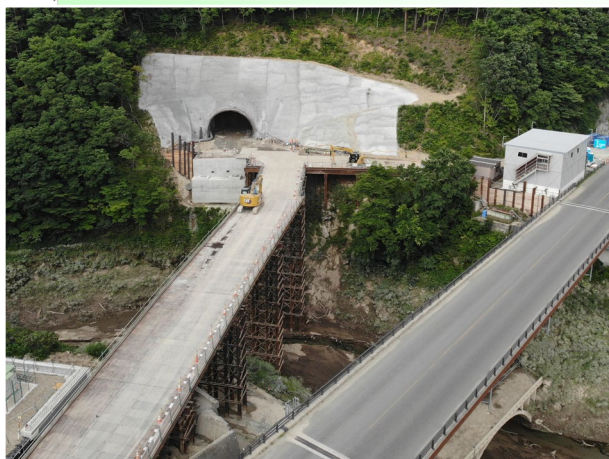
～ 共に考え、描き、創る 我が県土 ～



二戸市：都市計画道路荒瀬上田面線岩谷橋
(令和5年12月、完成イベント)



宮古市：ロイヤル・プリンセス寄港
(令和6年5月、宮古港)



西和賀町：一般国道107号大石地区
トンネルによる災害復旧事業



大船渡市：普金地区海岸防潮堤
(令和6年2月完成)

岩手県県土整備部

目次

◆ 復興推進プラン・政策推進プラン・いわて建設業振興中期プラン2023	
1 復興推進プラン	1
2 政策推進プランと県土整備部の施策	2
3 いわて建設業振興中期プラン2023	4
◆ 令和6年度の重点施策	
I 東日本大震災津波からの復旧・復興事業の着実な推進	
1 災害に強く安全で安心な暮らしを支える防災都市・地域づくり	7
2 災害に強い交通ネットワークの構築	9
II 台風災害等への対応	
1 平成28年台風第10号災害	11
2 令和元年東日本台風災害	12
3 令和4年8月豪雨災害	14
III 快適で豊かな暮らしを支える生活環境づくり	
1 快適に暮らせる良質で環境に配慮した居住環境づくり	16
2 岩手で暮らす魅力を高め、移住・定住を促進	17
3 自然と調和した衛生的で快適な生活環境の保全	18
4 快適で魅力あるまちづくりの推進	20
IV 安全・安心を支える社会資本の整備	
1 ハード対策とソフト施策を効果的に組み合わせた防災・減災対策	21
2 災害に強い道路ネットワークの構築	28
3 日常生活を支える安全な道づくりの推進	30
V 産業や観光振興の基盤となる社会資本の整備	
1 産業振興や交流を支える道路整備	33
2 港湾の整備と利活用の促進	39
3 いわて花巻空港の機能拡充と利活用の促進	42
VI 生活を支える社会資本の維持管理	
1 社会資本の適切な維持管理等の推進	44
2 県民との協働による維持管理の推進	46
3 建設業における労働環境の整備、技術力・生産性の向上、経営基盤の強化	47
◆ その他の取組	
1 県土整備行政の魅力等、情報発信に関する取組	50
◆ 令和6年度県土整備部の予算	
1 一般会計予算と普通建設事業費の推移	54
2 県予算総額に占める土木費予算	55
3 県土整備部所管歳入歳出予算（一般会計、特別会計及び企業会計）	55
◆ 令和6年度県土整備部の組織	56

県土整備部キャッチコピー

～ 我が県土 ともに支え育む 希望郷 ～

岩手の雄大な自然を表す青い空と海、緑の県土、その上に立つ大勢の人々（県民）に射す光（希望）を描き、みんなで我が県土を支え育み、希望郷に向かうイメージを表現しています。

