

※ 本資料は概略検討によるものであり、今後の詳細検討により変更することがあります。

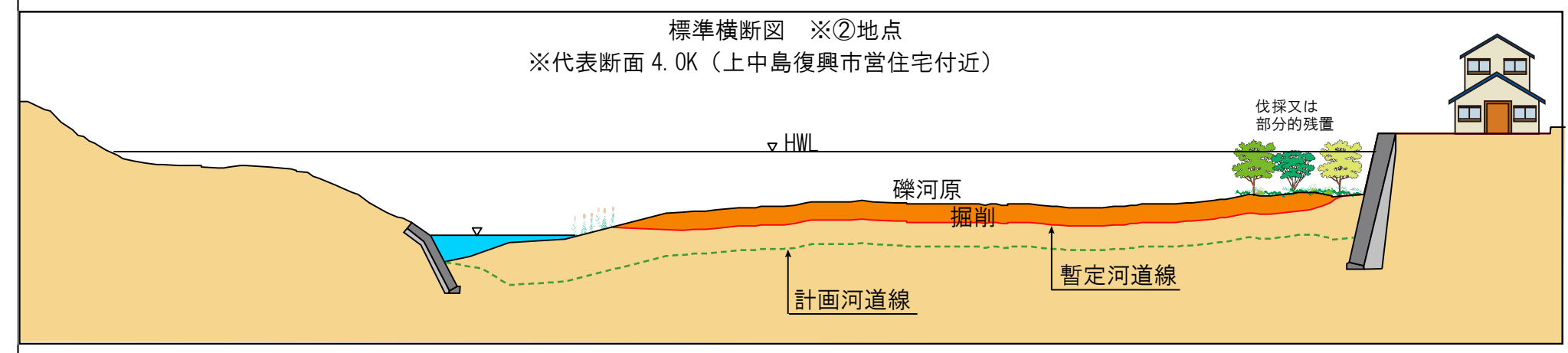
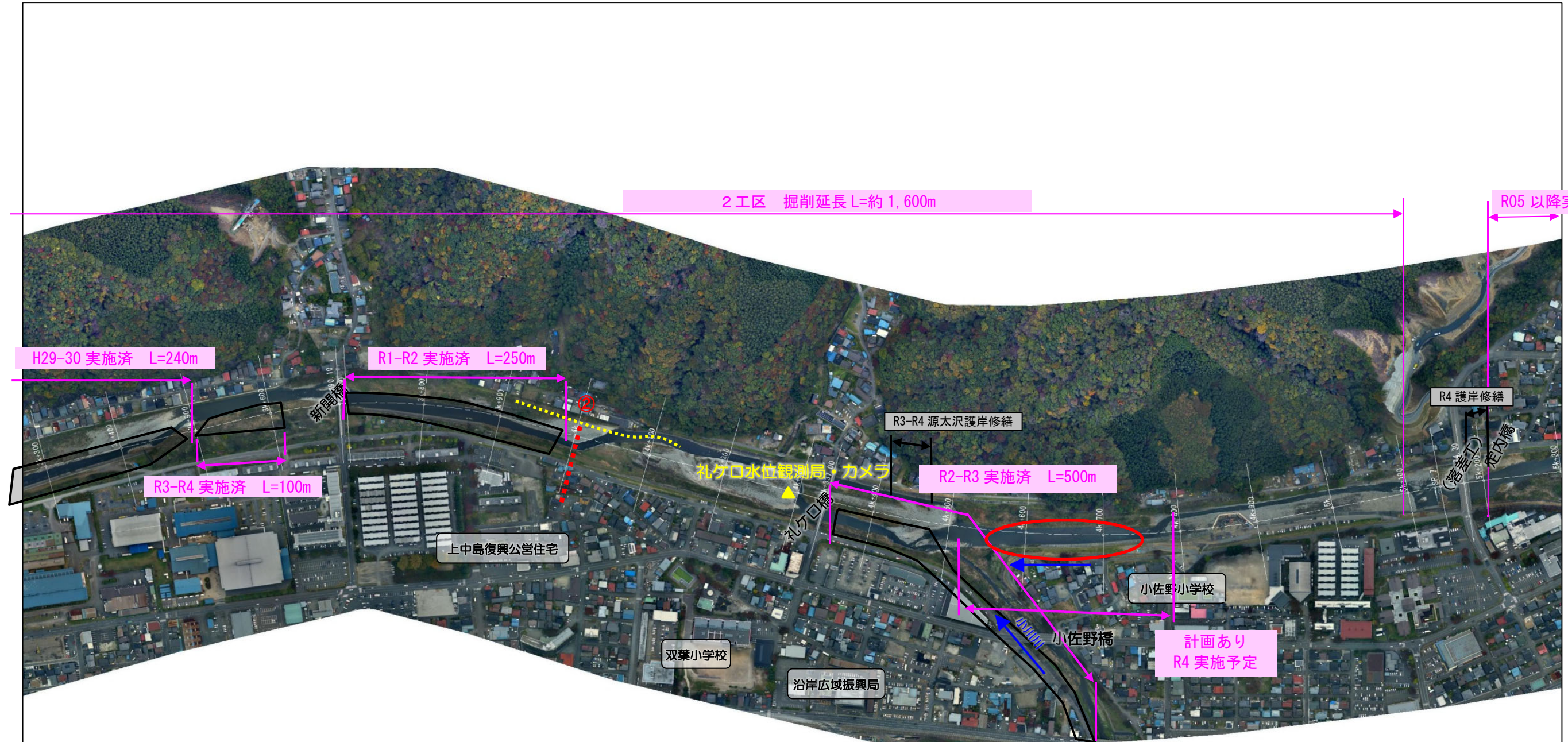
甲子川 五の橋～化成大橋付近区間 河道掘削計画平面図 (2.7k～3.4k)



- 【凡 例】
- 流下能力不足区間(近年洪水相当対応)
 - 堆積土砂除去検討箇所(近年洪水相当対応)
 - 整備済箇所

※ 本資料は概略検討によるものであり、今後の詳細検討により変更することがあります。

甲子川 化成大橋～定内橋付近区間 河道掘削計画平面図 (3.3k～5.3k)



- 【凡例】
- ⋯⋯⋯ 流下能力不足区間 (近年洪水相当対応)
 - 堆積土砂除去検討箇所 (近年洪水相当対応)
 - 整備済箇所

※ 本資料は概略検討によるものであり、今後の詳細検討により変更することがあります。