

いわての観光統計

スキー客の入込動向
(令和4年シーズン)



岩手県PRキャラクター「わんこきょうだい」

令和4年9月
岩手県商工労働観光部
観光・プロモーション室

目次

I スキー客の入込動向

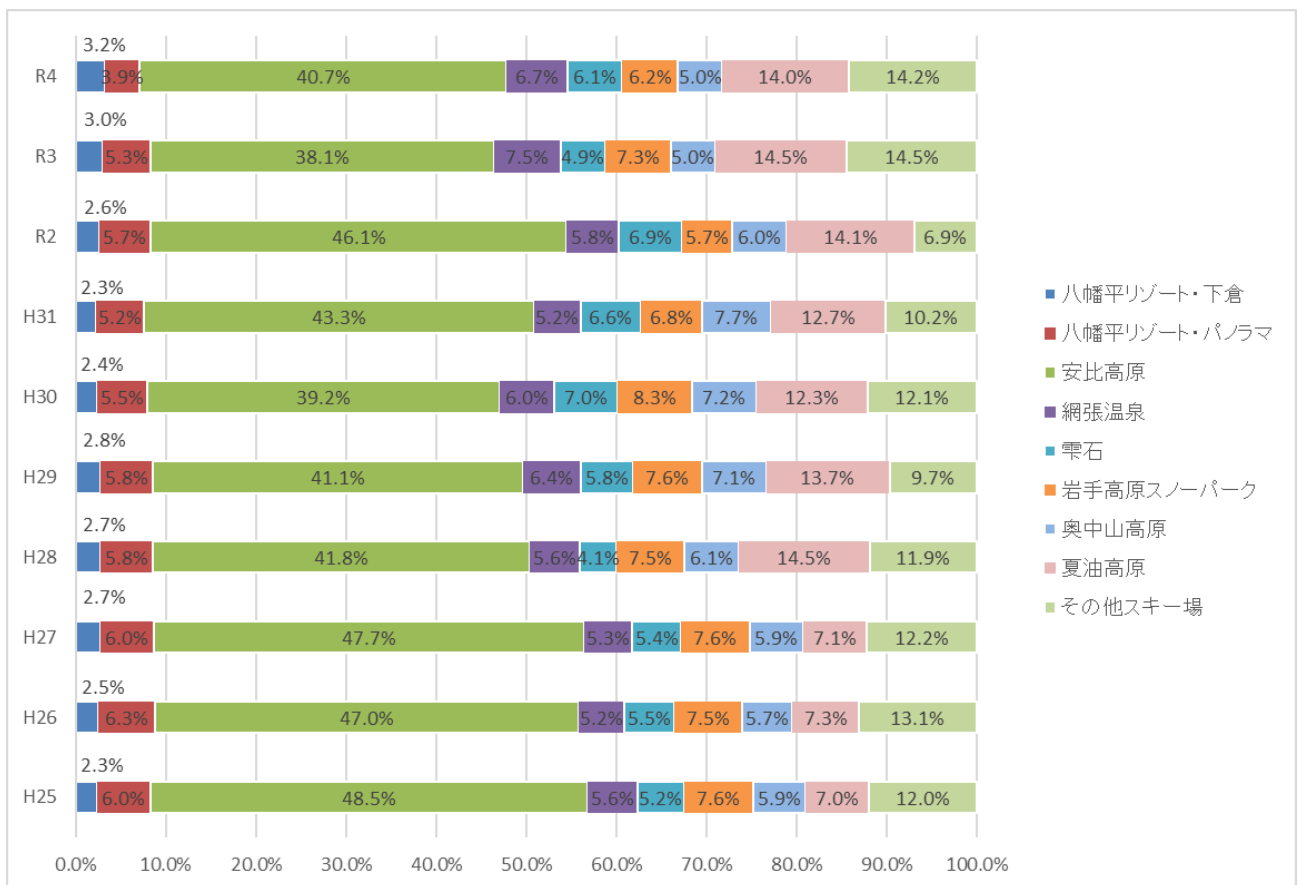
1	概況	1
2	入込数の推移	2
	【資料】表1 令和4年シーズン・スキー客入込状況（主要スキー場）	3
	表2 令和4年シーズン・スキー客入込状況（その他スキー場）	4
	表3 シーズン別・スキー客入込数推移	5

I スキー客の入込動向

1 概況

令和4年シーズン（令和3年11月～令和4年5月）における県内スキー場へのスキー客の入込数は、703,533人回（令和3年シーズン：591,588人回）で、前シーズンに比べ111,945人回（18.9%）の増加となった。令和4年シーズンは、ほぼ全てのスキー場においてシーズンを通して前年以上の入込となったものの、新型コロナウイルス感染症の影響によるスキー客の旅行需要の減少は続いており、コロナ禍以前の水準までは回復していない状況となった。【図1、表1、表2】

図1 スキー場別入込割合



※端数処理の関係で、合計値が合わない場合がある。

2 入込数の推移

本県を訪れたスキー客の入込数は、平成4年シーズン（3,722,798人回）をピークとして、以降、平成19年シーズンまで連続して前シーズンを下回っており、平成20年シーズンには16シーズンぶりに前シーズンを上回ったが、平成21年シーズン以降は再び前シーズンを下回る傾向が続いた。

震災の影響を受けた平成23年シーズンと、雪不足により多くのスキー場で営業開始が遅れた平成28年シーズンは大幅にスキー客数が減少。以降は前シーズンを上回る傾向が続いていたが、新型コロナウイルス感染症の拡大により、令和2年シーズンから増減はあるものの、コロナ禍以前の水準を下回る傾向が続いている。【図2、表3】

図2 スキー客の入込数推移

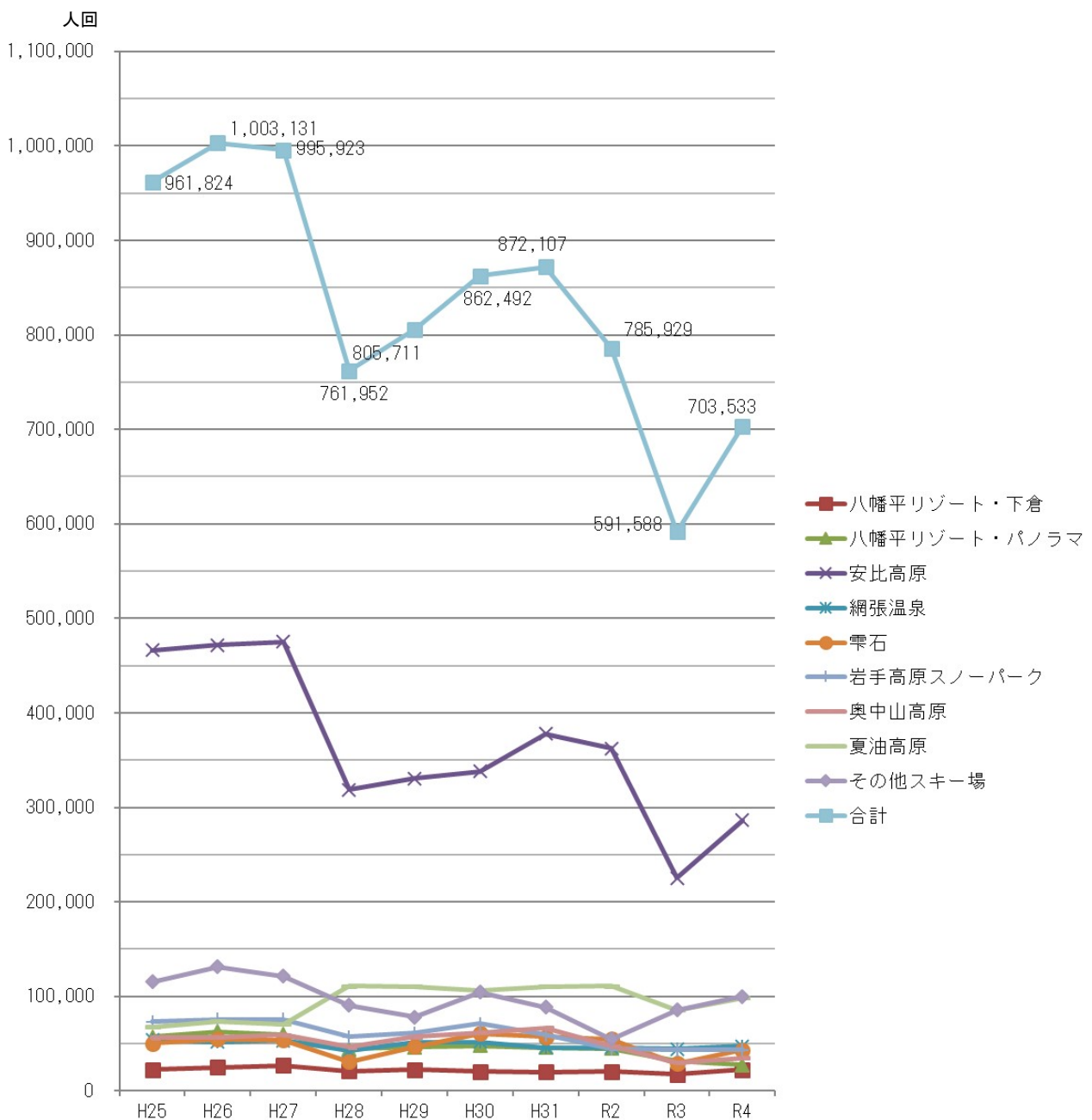


表1 令和4年シーズン・スキー客入込状況(主要スキー場)

令和3年11月～令和4年5月

(単位:人回、%)

スキー場名	月	11月	12月	1月	2月	3月	4月	5月	合計 (11月～5月)	備考 (開場～閉場:営業日数)	営業日数 (対前年)
	シーズン										
八幡平リゾート ・下倉 (八幡平市)	R4年	-	1,549	6,555	9,908	4,624	-	-	22,636	12/24～3/27:94日	▲4日
	R3年	-	2,011	6,549	6,682	2,409	-	-	17,651	12/21～3/28:98日	
	対前年比	-	▲23.0	0.1	48.3	91.9	-	-	28.2		
八幡平リゾート ・パノラマ (八幡平市)	R4年	-	3,566	14,290	5,353	4,257	-	-	27,466	12/24～3/21:88日	▲10日
	R3年	-	3,368	12,996	12,117	2,859	-	-	31,340	12/21～3/28:98日	
	対前年比	-	5.9	10.0	▲55.8	48.9	-	-	▲12.4		
安比高原 (八幡平市)	R4年	2,332	39,086	82,243	82,685	60,706	17,686	1,617	286,355	11/27～5/8:150日	4日
	R3年	-	52,642	58,656	56,273	44,056	13,498	268	225,393	12/4～5/5:146日	
	対前年比	-	▲25.8	40.2	46.9	37.8	31.0	503.4	27.0		
網張温泉 (雫石町)	R4年	-	3,286	17,788	15,670	10,481	-	-	47,225	12/25～3/27:91日	▲2日
	R3年	-	2,710	16,936	13,982	10,533	-	-	44,161	12/26～3/28:93日	
	対前年比	-	21.3	5.0	12.1	▲0.5	-	-	6.9		
雫石 (雫石町)	R4年	-	4,100	16,620	14,900	7,540	-	-	43,160	12/25～3/27:93日	7日
	R3年	-	3,000	11,700	9,770	4,355	-	-	28,825	12/26～3/21:86日	
	対前年比	-	36.7	42.1	52.5	73.1	-	-	49.7		
岩手高原 スノーパーク (雫石町)	R4年	-	2,367	19,016	14,468	6,344	1,116	-	43,311	12/18～4/10:114日	14日
	R3年	-	3,165	19,875	14,277	5,580	300	-	43,197	12/26～4/4:100日	
	対前年比	-	▲25.2	▲4.3	1.3	13.7	272.0	-	0.3		
奥中山高原 (一戸町)	R4年	-	4,537	11,891	11,202	6,657	585	-	34,872	12/19～4/3:101日	2日
	R3年	-	5,135	10,470	9,633	4,464	-	-	29,702	12/19～3/28:99日	
	対前年比	-	▲11.6	13.6	16.3	49.1	-	-	17.4		
夏油高原 (北上市)	R4年	2,515	26,814	23,656	17,303	14,307	10,194	3,576	98,365	11/27～5/8:163日	22日
	R3年	-	16,581	21,176	20,522	15,264	9,827	2,210	85,580	12/16～5/5:141日	
	対前年比	-	61.7	11.7	▲15.7	▲6.3	3.7	61.8	14.9		
上記スキー場計 (8か所)	R4年	4,847	85,305	192,059	171,489	114,916	29,581	5,193	603,390	894日	33日
	R3年	0	88,612	158,358	143,256	89,520	23,625	2,478	505,849	861日	
	対前年比	-	▲3.7	21.3	19.7	28.4	25.2	109.6	19.3		
その他スキー場計 (13か所)	R4年	0	5,470	50,190	38,559	5,924	0	0	100,143	829日	▲31日
	R3年	0	7,840	43,957	30,304	3,638	0	0	85,739	860日	
	対前年比	-	▲30.2	14.2	27.2	62.8	-	-	16.8		
合計	R4年	4,847	90,775	242,249	210,048	120,840	29,581	5,193	703,533	1,723日	2日
	R3年	0	96,452	202,315	173,560	93,158	23,625	2,478	591,588	1,721日	
	対前年比	-	▲5.9	19.7	21.0	29.7	25.2	109.6	18.9		

※ その他スキー場(13か所)の集計について、集計対象である岩山パークスキー場は令和4年1月末日をもって廃業した。

表2 令和4年シーズン・スキー客入込状況（その他スキー場）

令和3年11月～令和4年5月

(単位：人回、%)

スキー場名	月 シーズン	11月	12月	1月	2月	3月	4月	5月	合計 (11月～5月)	備考 (開場～閉場:営業日数)	営業日数 (対前年)
岩山パーク (盛岡市)	R4年	-	-	3,127	-	-	-	-	3,127	1/8～1/30:9日	▲5日
	R3年	-	-	1,228	260	-	-	-	1,488	1/9～2/14:14日	
	対前年比	-	-	154.6	-	-	-	-	110.1		
生出 (盛岡市)	R4年	-	-	1,822	1,279	78	-	-	3,179	1/2～3/6:64日	12日
	R3年	-	-	1,709	780	-	-	-	2,489	1/2～2/22:52日	
	対前年比	-	-	6.6	64.0	-	-	-	27.7		
田山 (八幡平市)	R4年	-	156	2,269	2,208	393	-	-	5,026	12/30～3/21:81日	▲2日
	R3年	-	160	1,984	1,172	230	-	-	3,546	12/27～3/21:83日	
	対前年比	-	▲2.5	14.4	88.4	70.9	-	-	41.7		
鉛温泉 (花巻市)	R4年	-	603	5,543	4,174	1,105	-	-	11,425	12/23～3/13:74日	▲8日
	R3年	-	914	4,994	3,537	719	-	-	10,164	12/23～3/14:82日	
	対前年比	-	▲34.0	11.0	18.0	53.7	-	-	12.4		
湯田 (西和賀町)	R4年	-	-	504	674	82	-	-	1,260	1/6～3/13:57日	▲10日
	R3年	-	57	591	481	175	-	-	1,304	12/28～3/14:67日	
	対前年比	-	-	▲14.7	40.1	-	-	-	▲3.4		
志賀来 (西和賀町)	R4年	-	95	620	730	212	-	-	1,657	12/26～3/13:64日	▲12日
	R3年	-	520	744	859	213	-	-	2,336	12/16～3/14:76日	
	対前年比	-	▲81.7	▲16.7	▲15.0	-	-	-	▲29.1		
越路 (奥州市)	R4年	-	440	2,735	1,995	-	-	-	5,170	12/27～2/27:63日	▲2日
	R3年	-	820	3,320	1,825	-	-	-	5,965	12/26～2/28:65日	
	対前年比	-	▲46.3	▲17.6	9.3	-	-	-	▲13.3		
ひめかゆ (奥州市)	R4年	-	1,848	10,815	10,087	-	-	-	22,750	12/27～2/27:63日	▲2日
	R3年	-	2,704	8,777	5,932	-	-	-	17,413	12/26～2/28:65日	
	対前年比	-	▲31.7	23.2	70.0	-	-	-	30.6		
国見平 (奥州市)	R4年	-	889	5,162	5,613	-	-	-	11,664	12/27～2/27:63日	▲2日
	R3年	-	1,135	4,487	4,064	-	-	-	9,686	12/26～2/28:65日	
	対前年比	-	▲21.7	15.0	38.1	-	-	-	20.4		
祭時スノーランド (一関市)	R4年	-	816	4,085	4,357	2,415	-	-	11,673	12/25～3/21:81日	▲5日
	R3年	-	920	4,527	3,511	1,935	-	-	10,893	12/26～3/21:86日	
	対前年比	-	▲11.3	▲9.8	24.1	24.8	-	-	7.2		
赤羽根 (遠野市)	R4年	-	-	4,646	1,953	427	-	-	7,026	1/2～3/6:52日	▲7日
	R3年	-	0	3,807	3,537	233	-	-	7,577	12/7～3/7:59日	
	対前年比	-	-	22.0	▲44.8	-	-	-	▲7.3		
平庭高原 (久慈市)	R4年	-	623	4,311	2,195	726	-	-	7,855	12/18～3/21:94日	10日
	R3年	-	610	4,234	1,758	114	-	-	6,716	12/19～3/13:84日	
	対前年比	-	2.1	1.8	24.9	536.8	-	-	17.0		
くのへ (九戸村)	R4年	-	-	4,551	3,294	486	-	-	8,331	1/2～3/6:64日	2日
	R3年	-	-	3,555	2,588	19	-	-	6,162	1/2～3/4:62日	
	対前年比	-	-	28.0	27.3	2,457.9	-	-	35.2		
合計	R4年	0	5,470	50,190	38,559	5,924	0	0	100,143	829日	▲31日
	R3年	0	7,840	43,957	30,304	3,638	0	0	85,739	860日	
	対前年比	-	▲30.2	14.2	27.2	62.8	-	-	16.8		

※ 岩山パークスキー場(盛岡市)は令和4年1月末日をもって廃業した。

表3 シーズン別・スキー客入込数推移

過去11年間の比較

(単位:人回、%)

		平成24年	平成25年	平成26年	平成27年	平成28年	平成29年	平成30年	平成31年	令和2年	令和3年	令和4年
八幡平リゾート ・下倉 (八幡平市)	入込数	24,751	22,317	25,003	26,872	20,759	22,623	20,435	20,147	20,558	17,651	22,636
	前年比	27.8	▲ 9.8	12.0	7.5	▲ 22.7	9.0	▲ 9.7	▲ 1.4	2.0	▲ 14.1	28.2
八幡平リゾート ・パノラマ (八幡平市)	入込数	60,815	57,333	62,811	59,853	44,398	46,447	47,697	45,594	44,899	31,340	27,466
	前年比	12.5	▲ 5.7	9.6	▲ 4.7	▲ 25.8	4.6	2.7	▲ 4.4	▲ 1.5	▲ 30.2	▲ 12.4
安比高原 (八幡平市)	入込数	463,171	466,175	471,639	475,427	318,495	330,792	338,005	377,828	362,688	225,393	286,355
	前年比	20.8	0.6	1.2	0.8	▲ 33.0	3.9	2.2	11.8	▲ 4.0	▲ 37.9	27.0
網張温泉 (雫石町)	入込数	51,911	53,682	51,666	53,060	42,330	51,897	51,783	45,629	45,832	44,161	47,225
	前年比	46.5	3.4	▲ 3.8	2.7	▲ 20.2	22.6	▲ 0.2	▲ 11.9	0.4	▲ 3.6	6.9
雫石 (雫石町)	入込数	59,500	50,121	54,871	53,937	30,992	46,858	60,549	57,455	54,524	28,825	43,160
	前年比	▲ 3.4	▲ 15.8	9.5	▲ 1.7	▲ 42.5	51.2	95.4	▲ 5.1	▲ 5.1	▲ 47.1	49.7
岩手高原 スノーパーク (雫石町)	入込数	75,221	72,948	75,498	75,470	57,278	61,257	71,344	59,414	44,456	43,197	43,311
	前年比	9.7	▲ 3.0	3.5	▲ 0.0	▲ 24.1	6.9	16.5	▲ 16.7	▲ 25.2	▲ 2.8	0.3
奥中山高原 (一戸町)	入込数	56,490	56,290	56,677	59,060	46,250	57,360	61,960	66,840	47,359	29,702	34,872
	前年比	▲ 1.1	▲ 0.4	0.7	4.2	▲ 21.7	24.0	8.0	7.9	▲ 29.1	▲ 37.3	17.4
夏油高原 (北上市)	入込数	74,704	67,737	73,637	70,741	110,720	110,544	106,289	110,587	111,039	85,580	98,365
	前年比	28.1	▲ 9.3	8.7	▲ 3.9	56.5	▲ 0.2	▲ 3.8	4.0	0.4	▲ 22.9	14.9
上記 スキー場計 (8か所)	入込数	866,563	846,603	871,802	874,420	671,222	727,778	758,062	783,494	731,355	505,849	603,390
	前年比	17.4	▲ 2.3	3.0	0.3	▲ 23.2	8.4	4.2	3.4	▲ 6.7	▲ 30.8	19.3
その他 スキー場計 (13か所)	入込数	106,790	115,221	131,329	121,503	90,730	77,933	104,430	88,613	54,574	85,739	100,143
	前年比	▲ 7.0	7.9	14.0	▲ 7.5	▲ 25.3	▲ 14.1	34.0	▲ 15.1	▲ 38.4	57.1	16.8
合 計	入込数	973,353	961,824	1,003,131	995,923	761,952	805,711	862,492	872,107	785,929	591,588	703,533
	前年比	14.1	▲ 1.2	4.3	▲ 0.7	▲ 23.5	5.7	7.0	1.1	▲ 9.9	▲ 24.7	18.9