

岩手県立

# 緑化センター案内図



- ① 緑化センター事務所
- ② 展示館
- ③ 見本庭園
- ④ 郷土樹木園
- ⑤ お成りの池
- ⑥ つつじ園
- ⑦ お手まき記念碑
- ⑧ 生垣見本園
- ⑨ いこいの森広場
- ⑩ ミニ庭園
- ⑪ 広場
- ⑫ 研修ガラス室
- ⑬ 流通施設
- ⑭ 緑化木見本園

〒023-1132  
奥州市江刺区稲瀬字瀬谷子195-2

## 岩手県立緑化センター

指定管理者  
特定非営利活動法人 緑の相談室  
TEL/FAX 0197-35-4529

## 緑化センター概要

- 1 土地  
施設内は面積47,300㎡
- 2 建物  
展示館  
緑化木流通施設(屋内)  
研修室ガラス室
- 3 緑化センターで見られるもの
  - 1) 見本庭園 1区画25~35㎡  
(15区画1,721㎡)
  - 2) 郷土樹木園  
規模10,381㎡  
シラカバほか88種の樹木
  - 3) お手まき記念碑
    - ① ナンプキリほか10種
    - ② 生垣見本園  
マメツゲ垣ほか25種
  - 4) いこいの森広場  
規模1,997㎡
    - ① 野鳥の森ほか
    - ② ミニ庭園
  - 5) 緑化木見本園  
規模6,880㎡  
ハクモクレンほか173種
  - 6) 展示館



規模 1,721㎡(15タイプ)  
施設 枯山水の庭、飛石のある庭、藤枝のある庭、茶庭、竹のある庭、池のある庭、花壇のある庭、芝生とレンガの組み合わせの庭、洋風の池のある庭、四季の花のある庭、遊戯のある庭、自然を楽しむ庭、プラスチックボードを使った庭、細長い庭

自然の緑は、私達の生活にリズムとゆとりを与えてくれます。ここには身近な郷土樹木や山野草を植えており、これら樹木について、その名前のいわれ、あるいは、昔からの利用方法などの表示がしてありますので一層の理解を深めたいものです。



昭和49年全国植樹祭の時のお手播き会場で、昭和天皇、皇后両陛下が南部アカマツ、南部ギリの種をお手播きした場所です。



規模 6,880㎡

緑化への関心は樹木の名前を覚えることから始まります。ここでは、庭木や街路樹に利用される樹木のうち、当地方に成育するものを植えてあります。



## 岩手県立緑化センター案内図



## ■利用のご案内■

- 利用時間 午前9時~午後4時半 1月・2月は休館します。いつでも自由に見学出来ます。
- 緑化講習会や緑化木倶楽部あるいは緑化相談について、現地に向いた指導も行っておりますので気軽にご相談下さい。緑化相談は毎週土曜日の午後1時~4時まで開設しています。また、電話、メールでもご相談に応じています。
- 緑化まつりを、毎年春は5月、秋は9月に実施しますので多くの方のご来場をお待ちしております。
- 展示館の展示室も自由に見学出来ます。館内には休憩場所も準備しております。

施設案内

- 名称 岩手県立水産科学館 TEL 0193(63)5353  
FAX 0193(64)4855
- 所在地 〒027-0001 宮古市日立浜町32番地28
- 敷地面積 5,671㎡
- 建築面積 1,534㎡
- 屋内施設 常設展示室600㎡、特別展示室100㎡  
集会室70㎡
- 屋外施設 屋外展示場500㎡
- 駐車場 15台(大型バス4台駐車可能)  
バス1台・貸し車椅子3台  
多目的トイレ1室

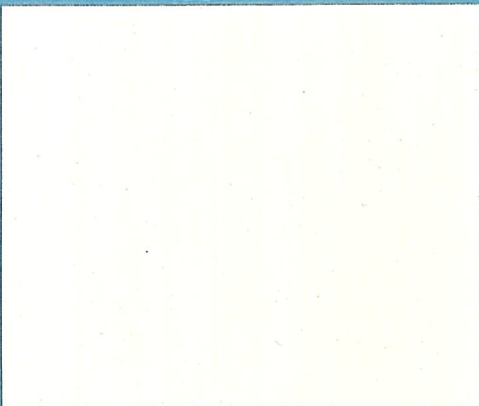
利用案内

- 開館時間 9時から16時30分まで(ただし入館は16時まで)
- 休館日 月曜日(国民の祝日と重なる場合は翌日)  
年末年始(12月28日から1月4日まで)
- 入館料

区分	個人	20人以上の団体
一般	310円	1人につき140円
学生	140円	1人につき70円
高校生・中学生・小学生	無料	無料

- 備考 ・団体は事前にご連絡ください。  
・敷地内禁煙
- 交通案内 宮古駅より約4km  
バスのご利用は 宮古駅のみは③  
・宮古病院行 バックホテル入口下車 徒歩1分  
・浄土ヶ浜行 浄土ヶ浜ビジターセンター下車 徒歩5分

記念スタンプ



この印刷物は環境にやさしい植物油インキを使用しています



学んで楽しむ!  
体験工房

**夢入り缶**  
オリジナル缶詰作りの体験  
思い出がいっぱい詰まった  
タイムカプセルを作りましょう

- 体験料/1缶 100円(未就学児は無料)
- 所要時間/20分程度
- 各自が詰めたいものを持参してください。

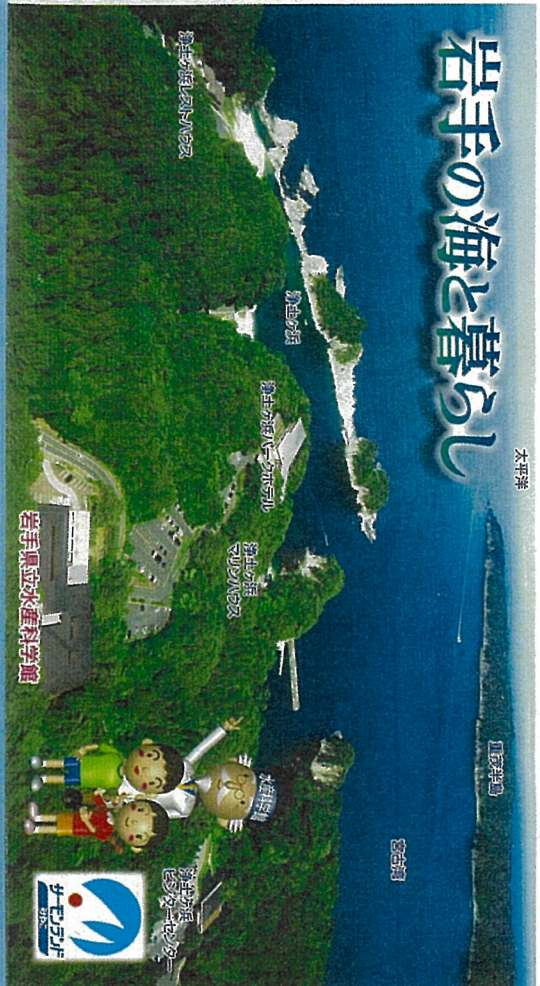
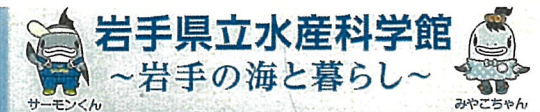
**ホタテ貝の絵付け**  
ホタテ貝の貝殻を再利用し  
貝殻に自由に絵を描く体験

- 体験料/1枚 100円  
(未就学児は無料)
- 所要時間/20分

**ワカメの芯抜き**  
地元のおいしい養殖塩蔵ワカメの  
半製品を芯抜きし  
製品化する体験

- 体験料/1袋 300円  
(グループ単位での申込み  
で受付ます。)
- 所要時間/30分程度
- 体験に使ったワカメは  
持ち帰りとなります。

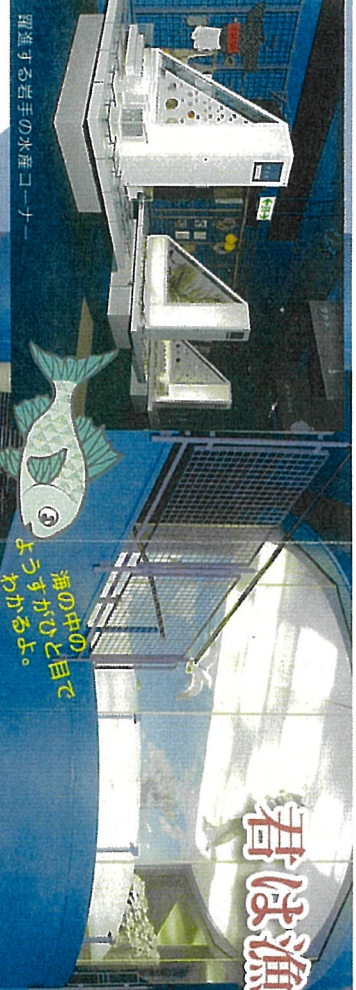
●団体の場合は事前の申込みが必要。詳細についてはお問い合わせください。



# 君は漁業のマダム博士

日本でも有数の水産王国、いわて。岩手の海には、多くの種類の魚たちが住み、この思われた条件をいかにして漁業が盛んに行われていきます。水産科学館では、海の変、魚たち、漁法などをさまざまな角度からとらえ、ひと目で理解できます。

「来て、見て、聞いて、体験する」 水産科学館。



海の中のようすかひと目でわかるよ。

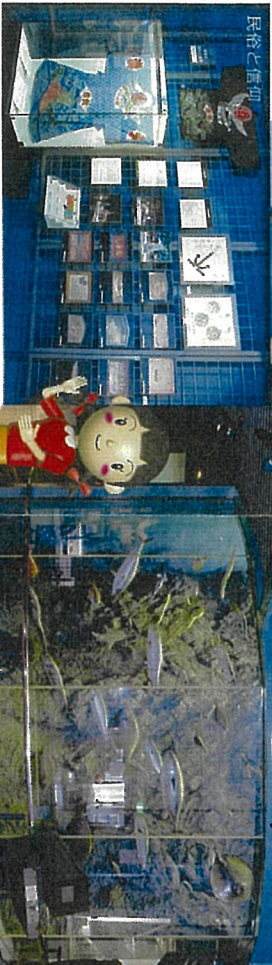
水産科学館

岩手県は本州一のサケ生産県

サケのなま



おさかなコーナー



民俗と信仰

海中をイメージしているため、展示照明はうす暗くしてあります。

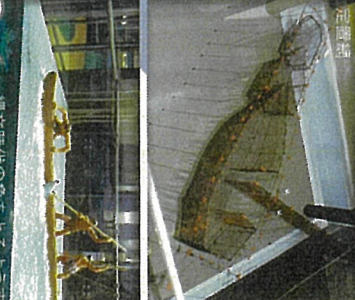
養殖はどのようにすすめられているの？



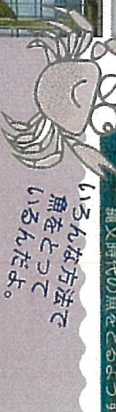
シオラテ



海の中の漁獲かひと目でわかるよ



縄文時代の魚をとるようす



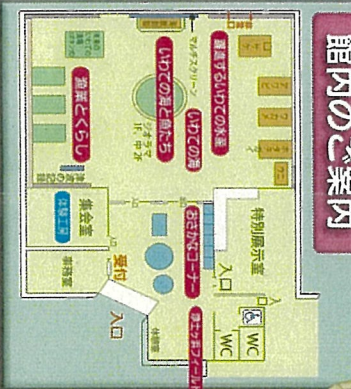
縄文時代の魚をとるようす  
いるん方法で魚をとっているんだよ。



リアルな映像と3台のビデオから映像で学習できます。



魚礁 魚のアパート  
どう変わるの？  
未来の漁業は。



館内のご案内



リアス海岸は、  
どうしてできたの？

宮古の北と南では海岸線の形がちがいます。



漁業の道具が  
いっぱいあるね。

昔、活躍していたいろいろな道具があります。



# たねいち海浜公園のご案内



# 種市フィッシャリーナ

フィッシャリーナとは、フィッシュ(魚)とアリーナ(劇場)を組み合わせた造語で、漁港漁村という舞台の中で、豊かな自然環境を背景として、魚を中心に人々が集まるところをイメージしています。

ヨットやボートなどの遊漁船の専用の施設であり、低料金で港に船を係留できます。



## 年間利用料

(単位：円)

船の長さ	5m	6m	7m	8m	9m	10m
棧橋	(300) 109,500	(360) 131,400	(420) 153,500	(480) 175,200	(540) 197,100	(600) 219,000
岸壁・泊地 船置き場	(50) 18,250	(60) 21,900	(70) 25,550	(80) 29,200	(90) 32,850	(100) 36,500

※ ( ) 内は日額。

# 種市海岸休養施設

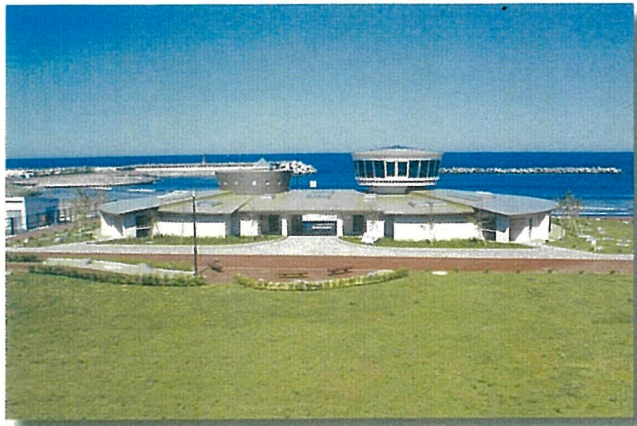
種市海岸休養施設は、太平洋を臨む北三陸の豊かな自然に囲まれた種市漁港南側に開設されたレジャー施設です。

施設正面が海水浴場となっているほか、施設内にはキャンプ場や多目的な緑地広場などもあり、どなたでもご利用できます。

## シーサイドハウス と多目的広場

貝を模った姿が、太平洋の美しい景色と一体となっている管理棟。一階は、温水シャワー、コインロッカーがあり（有料）、二階は太平洋を一望できるパノラマ展望台となっています。

手前の芝地は多目的広場。イベントの開催はもちろん、子供の遊び場としても快適です。



展望台内は、360度の視界が開け、天井からも太陽の光を取り込んだ開放的な構造となっています。



## 休憩所

童話的な世界を演出する、美しいガラスの屋根をかけた休憩所。



海水浴を、より快適なものにしてくれるシャワールーム。どなたでもご利用できます。

〈利用料〉	
高校生以上	200円
小学生・中学生	100円



## キャンプ村

太平洋の潮風に吹かれながら快適にキャンプを楽しめます。

ご家族で、友達と、お気軽にご利用ください。

〈利用料〉

テント一張 一日700円



キャンプ広場内は炊事場、トイレが整備され、気軽にキャンプを楽しむことができます。

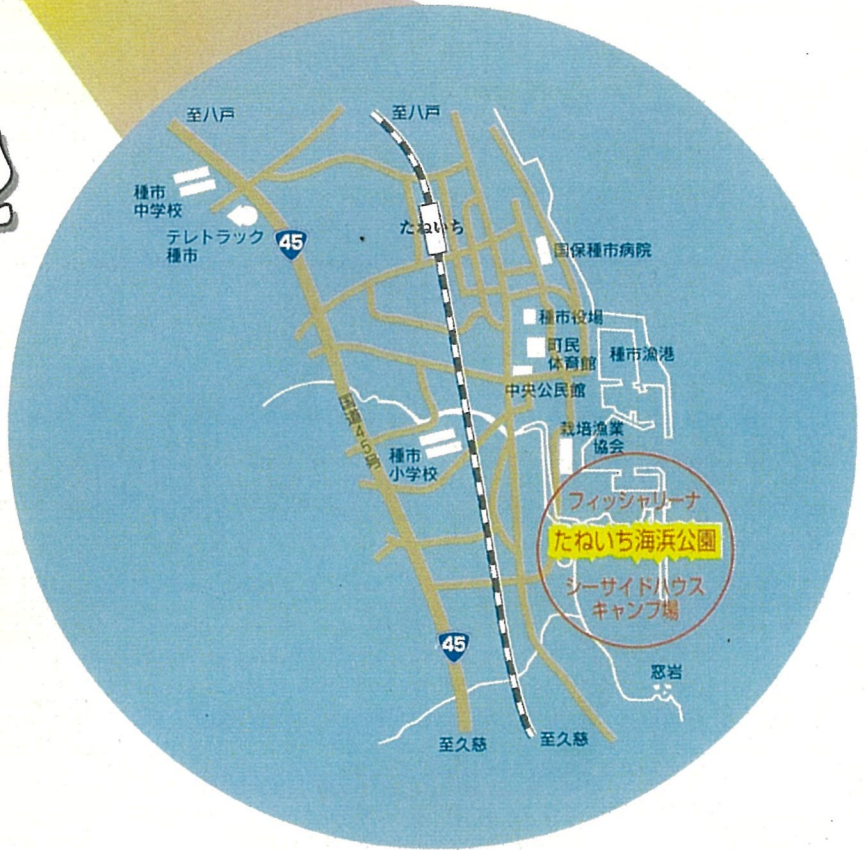


細かい砂利を敷きつめ、安全にバーベキューなどを楽しむことができるファイヤーサークル。



# 交通

- JR八戸線種市駅より  
……………徒歩15分
- JR盛岡駅より、JRバスまたは岩手県北バスで種市ふるさと物産館行き  
……種市ふるさと物産館下車、徒歩3分  
(バス所要時間2時間25分)



キャンプ場などの施設の利用については、種市海岸休養施設シーサイドハウス、種市町役場、または久慈地方振興局水産部まで、お問い合わせください。

シーサイドハウス	☎0194-65-5555
種市町役場	☎0194-65-2111
久慈地方振興局水産部	☎0194-53-4985