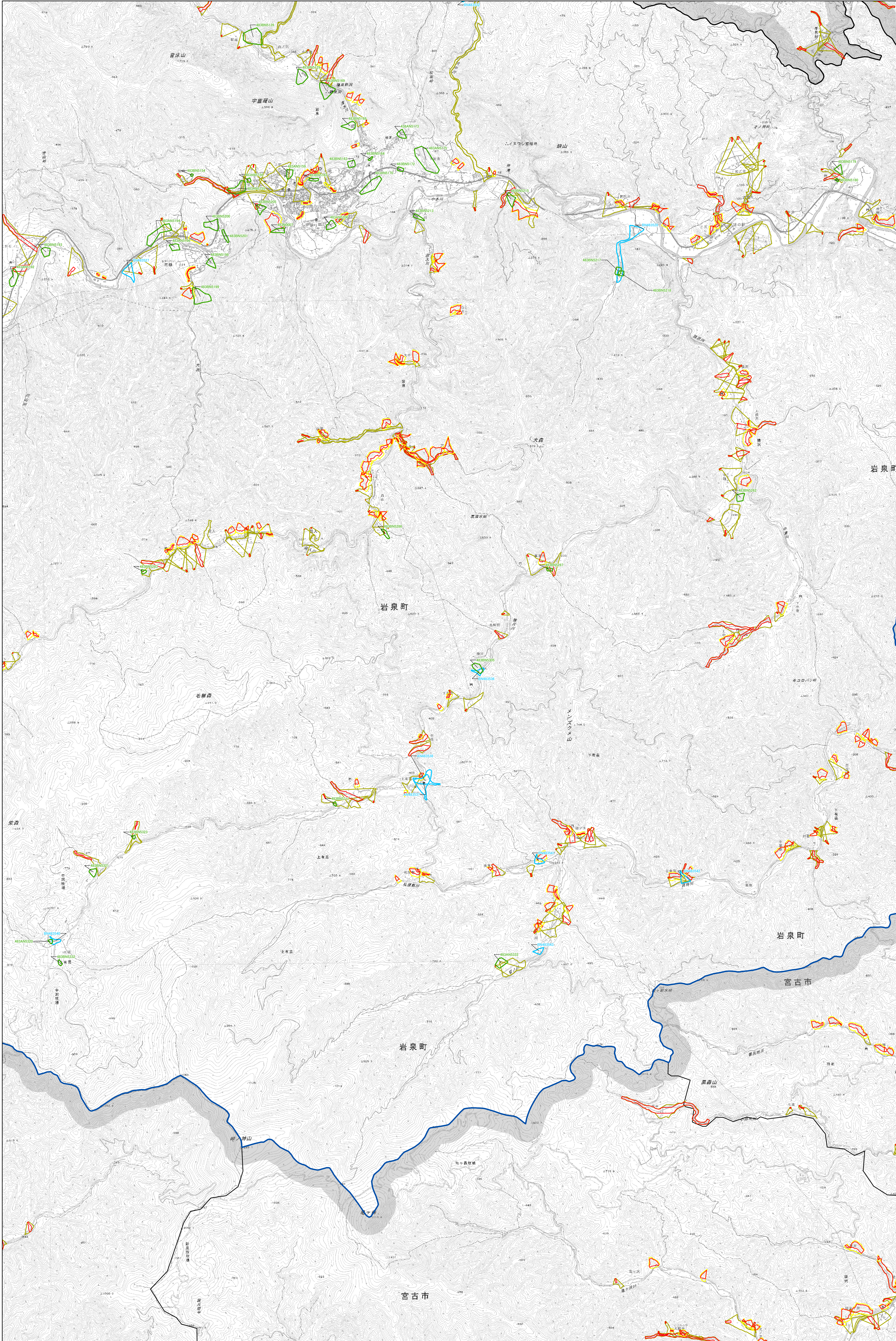
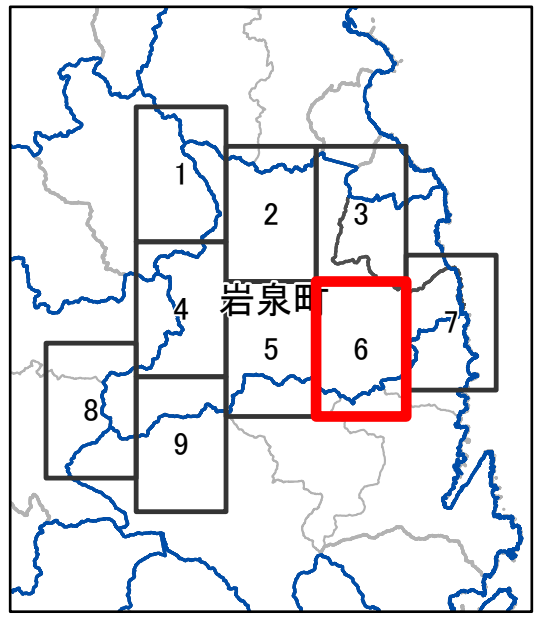


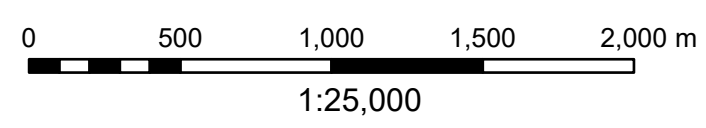
岩泉町 新たな「土砂災害が発生するおそれのある箇所」位置図 6 / 9

新たな「土砂災害が発生するおそれのある箇所」位置図
岩泉町 6/9



- 凡例**
- 新たな「土砂災害が発生するおそれのある箇所」
 - 急傾斜地の崩壊
 - 土石流
 - 急傾斜地の崩壊
 - 土砂災害特別警戒区域
 - 土砂災害警戒区域
 - 土石流
 - 土砂災害特別警戒区域
 - 土砂災害警戒区域
 - 地滑り
 - 土砂災害警戒区域
 - 市町村界
 - 旧市町村界
 - 岩手県広域振興局所管

土砂災害警戒区域等は2022年12月末時点のものである。
「測量法に基づく(国土地理院長承認(複製)R 5JHF 176)」
「本製品を複製する場合には、国土地理院の長の承認を得なければならない。」

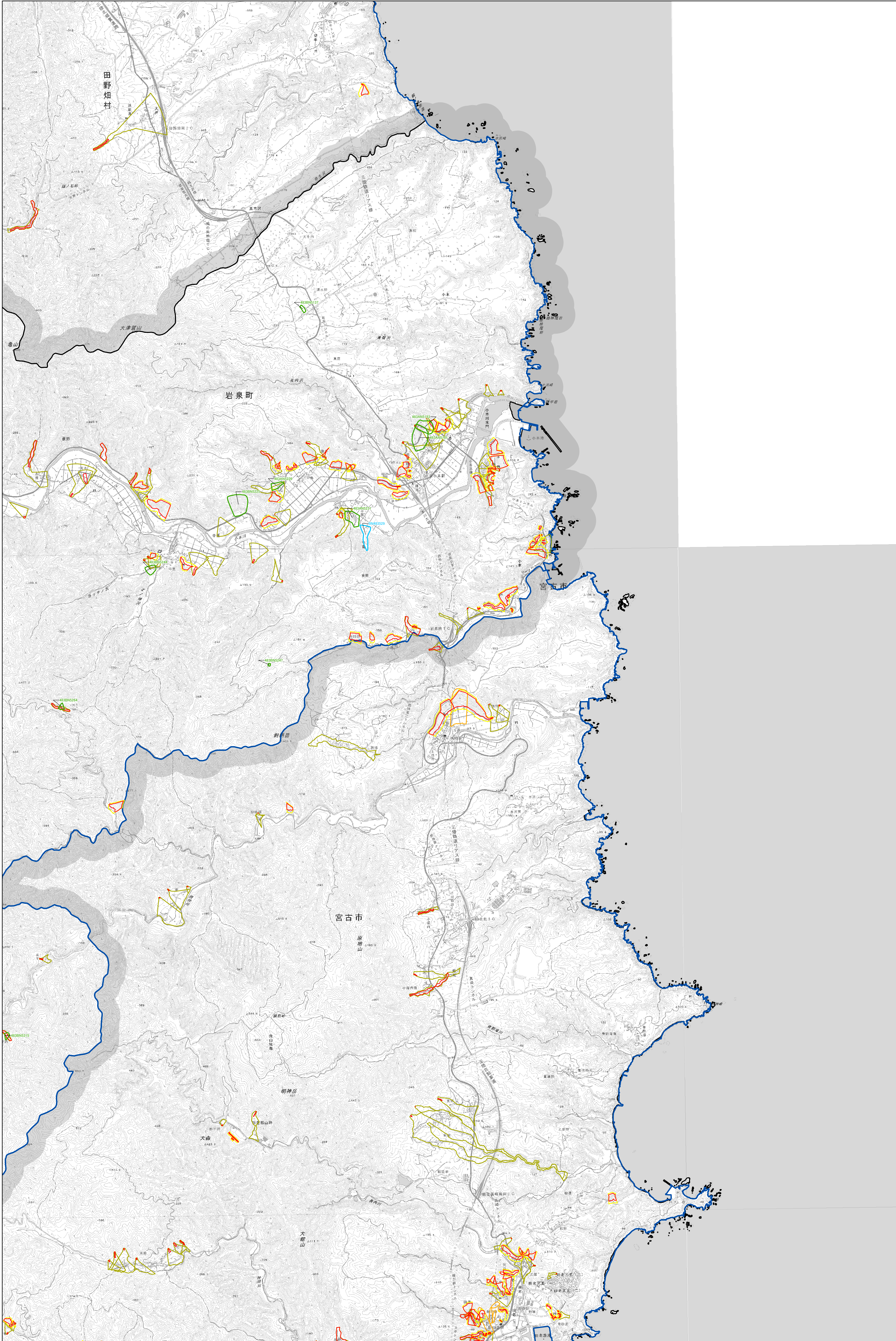
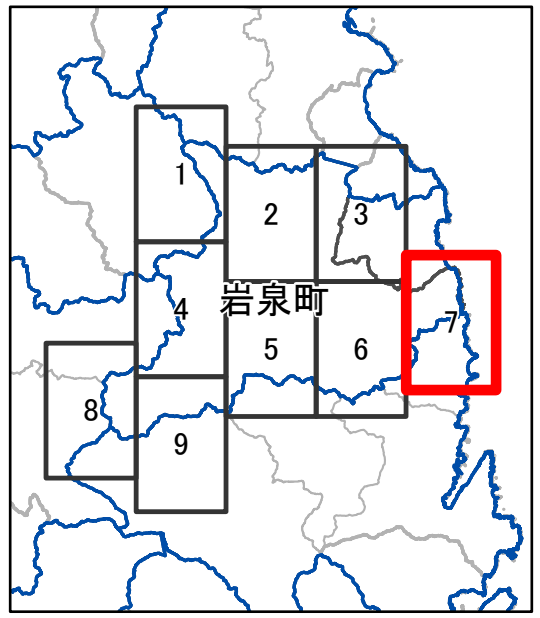


計画機関名 岩手県土整備部砂防災害課

新たな「土砂災害が発生するおそれのある箇所」位置図
岩泉町 6/9

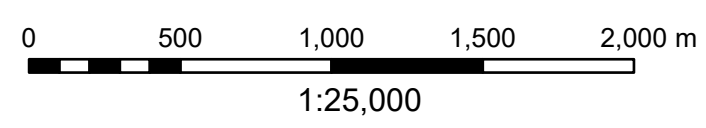
岩泉町 新たな「土砂災害が発生するおそれのある箇所」位置図 7 / 9

新たな「土砂災害が発生するおそれのある箇所」位置図
岩泉町 7/9



- 凡例**
- 新たな「土砂災害が発生するおそれのある箇所」
 - 急傾斜地の崩壊 (Green outline)
 - 土石流 (Blue outline)
 - 急傾斜地の崩壊
 - 土砂災害特別警戒区域 (Red outline)
 - 土砂災害警戒区域 (Yellow outline)
 - 土石流
 - 土砂災害特別警戒区域 (Red outline)
 - 土砂災害警戒区域 (Yellow outline)
 - 地滑り
 - 土砂災害警戒区域 (Orange outline)
 - 市町村界 (Black outline)
 - 旧市町村界 (Grey outline)
 - 岩手県広域振興局管 (Blue outline)

土砂災害警戒区域等は2022年12月末時点のものである。
「測量法に基づき(国土地理院長承認(複製)R5JHF176)」
「本製品を複製する場合には、国土地理院の長の承認を得なければならない。」

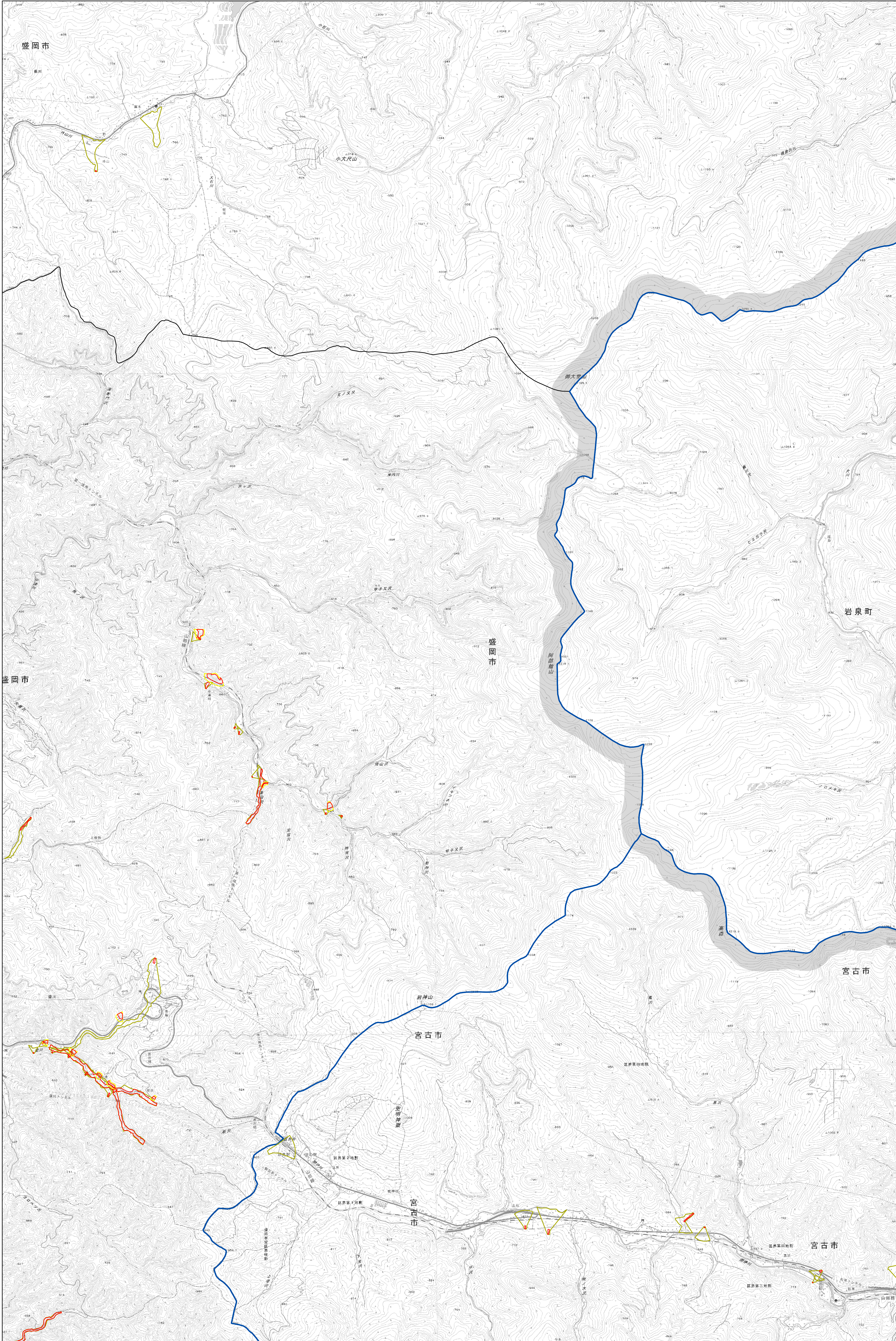
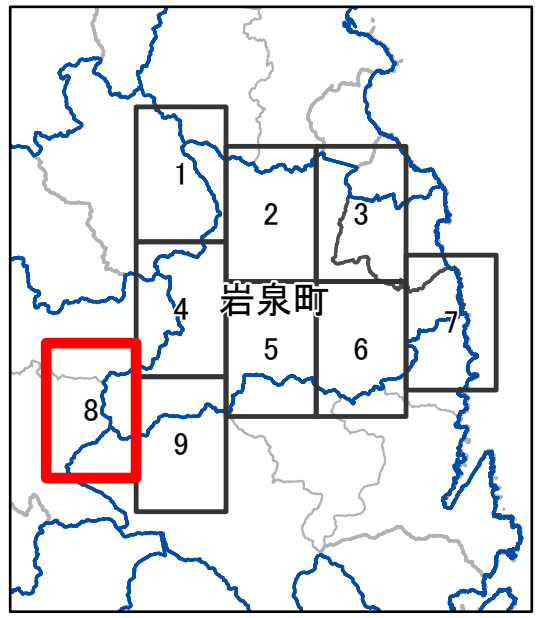


計画機関名 岩手県土整備部砂防災害課

新たな「土砂災害が発生するおそれのある箇所」位置図
岩泉町 7/9

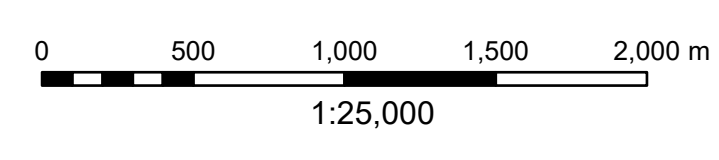
岩泉町 新たな「土砂災害が発生するおそれのある箇所」位置図 8 / 9

新たな「土砂災害が発生するおそれのある箇所」位置図
岩泉町 8/9



- 凡例**
- 新たな「土砂災害が発生するおそれのある箇所」
 - 急傾斜地の崩壊
 - 土石流
 - 急傾斜地の崩壊
 - 土砂災害特別警戒区域
 - 土砂災害警戒区域
 - 土石流
 - 土砂災害特別警戒区域
 - 土砂災害警戒区域
 - 地滑り
 - 土砂災害警戒区域
 - 市町村界
 - 旧市町村界
 - 岩手県広域振興局管

土砂災害警戒区域等は2022年12月末時点のものである。
「測量法に基づき(国土地理院長承認(複製)R 5JHF 176)」
「本製品を複製する場合には、国土地理院の長の承認を得なければならない。」

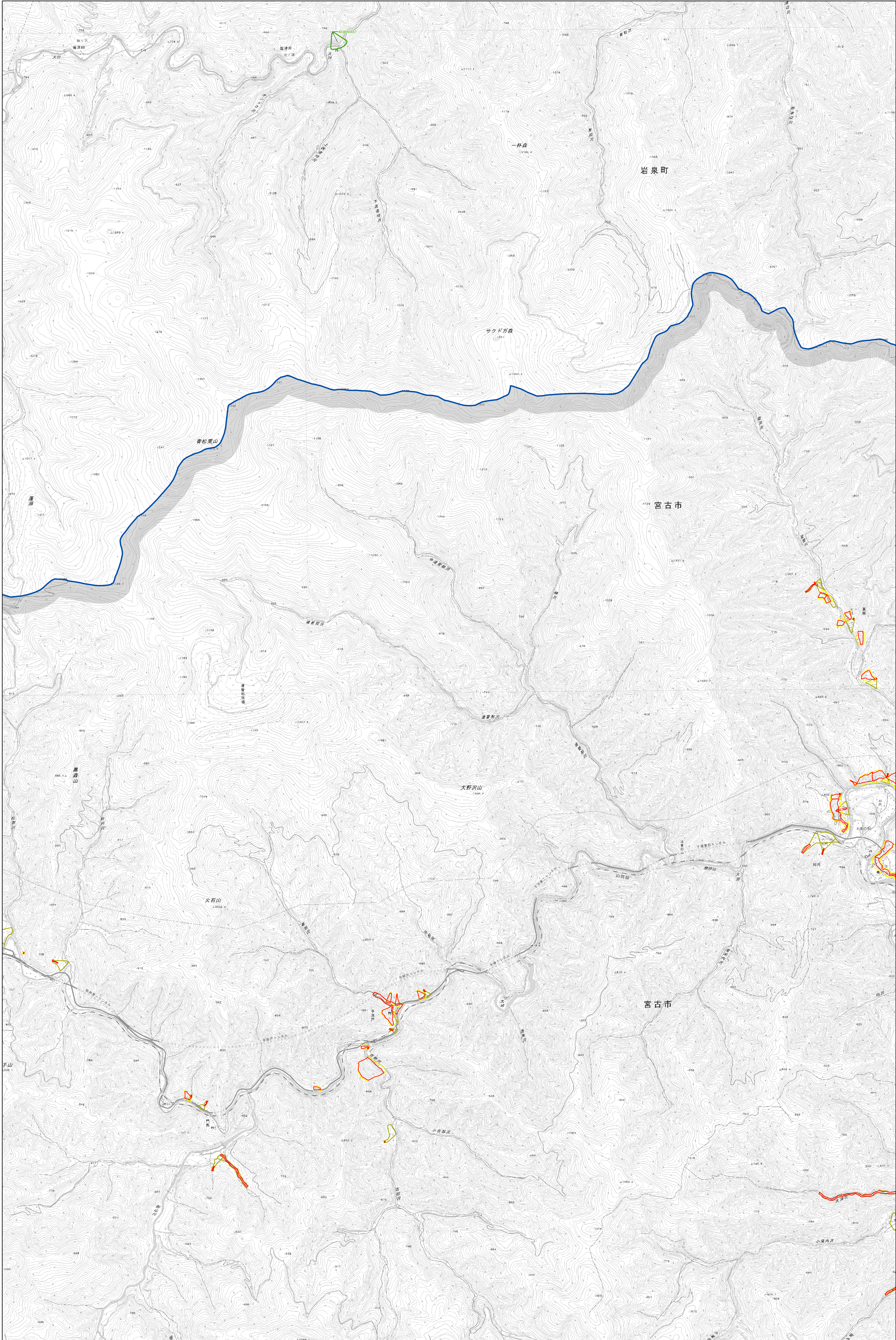
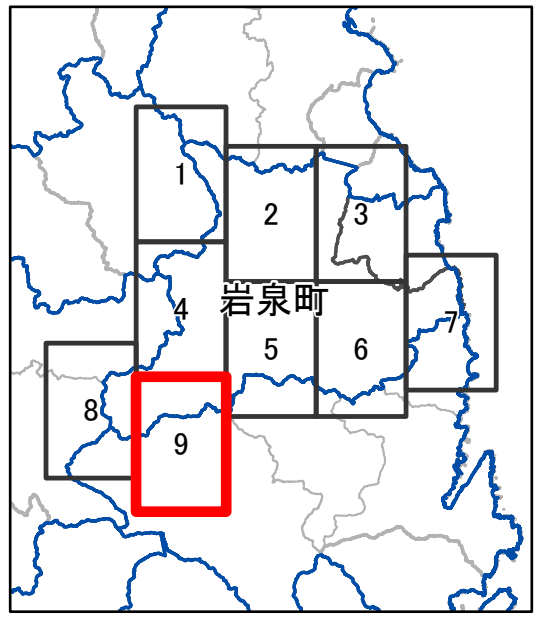


計画機関名 岩手県土整備部砂防災害課

新たな「土砂災害が発生するおそれのある箇所」位置図
岩泉町 8/9

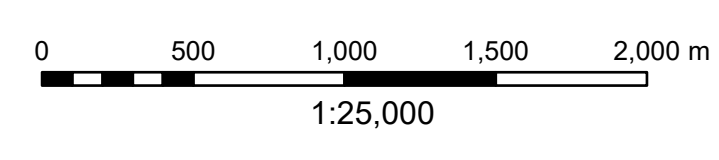
岩泉町 新たな「土砂災害が発生するおそれのある箇所」位置図 9 / 9

新たな「土砂災害が発生するおそれのある箇所」位置図
岩泉町 9/9



- 凡例**
- 新たな「土砂災害が発生するおそれのある箇所」
 - 急傾斜地の崩壊
 - 土石流
 - 急傾斜地の崩壊
 - 土砂災害特別警戒区域
 - 土砂災害警戒区域
 - 土石流
 - 土砂災害特別警戒区域
 - 土砂災害警戒区域
 - 地滑り
 - 土砂災害警戒区域
 - 市町村界
 - 旧市町村界
 - 岩手県広域振興局所管

土砂災害警戒区域等は2022年12月末時点のものである。
「測量法に基づき(国土地理院長承認(複製)R 5JHF 176)
「本製品を複製する場合には、国土地理院の長の承認を得なければならない。」



計画機関名 岩手県土整備部砂防災害課

新たな「土砂災害が発生するおそれのある箇所」位置図
岩泉町 9/9