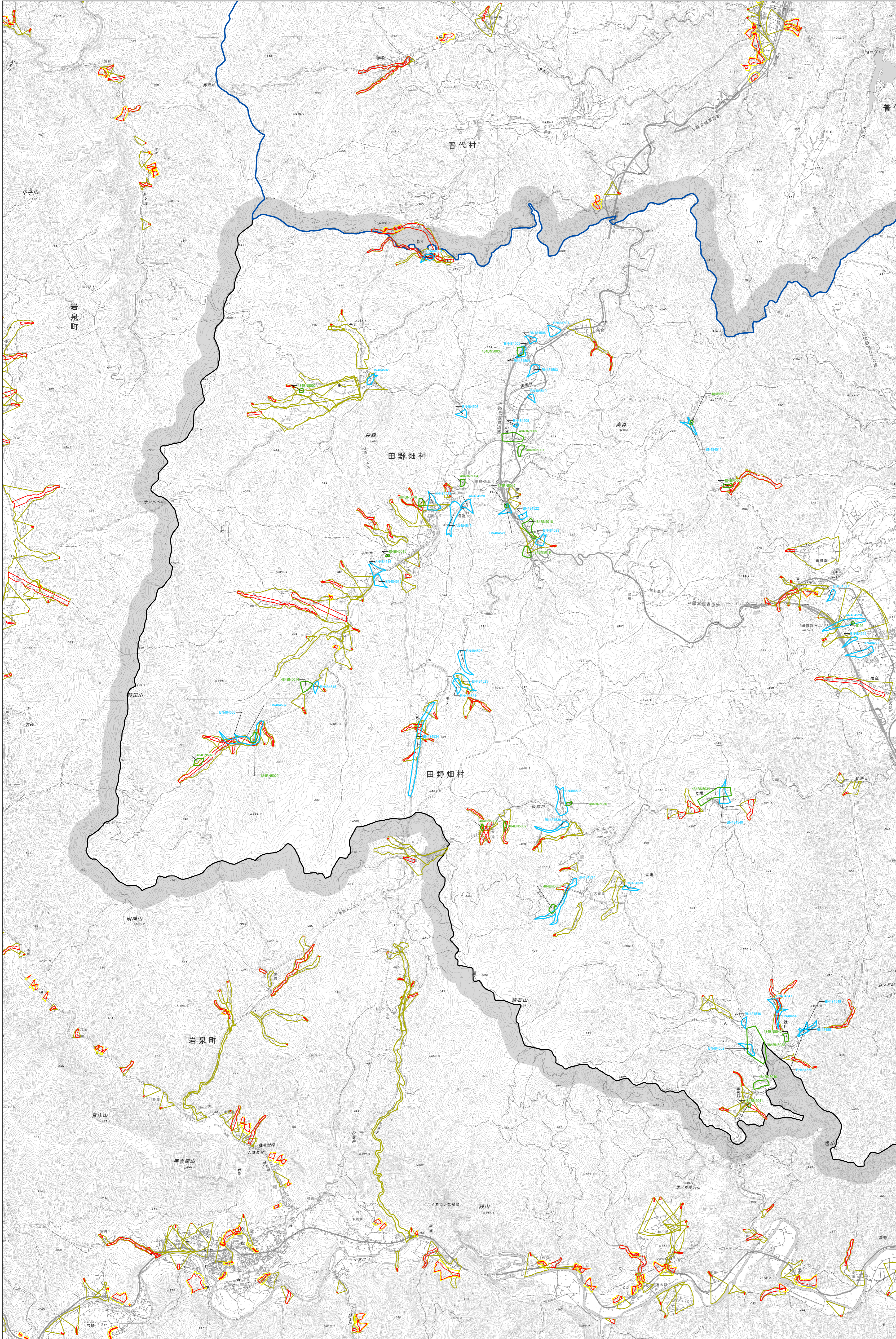


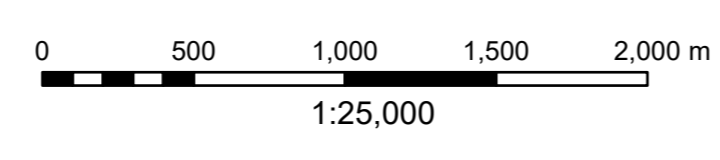
# 田野畑村 新たな「土砂災害が発生するおそれのある箇所」位置図 1 / 2

新たな「土砂災害が発生するおそれのある箇所」位置図  
田野畑村 1/2



- 凡例**
- 新たな「土砂災害が発生するおそれのある箇所」
    - 急傾斜地の崩壊
    - 土石流
  - 急傾斜地の崩壊
    - 土砂災害特別警戒区域
    - 土砂災害警戒区域
  - 土石流
    - 土砂災害特別警戒区域
    - 土砂災害警戒区域
  - 地滑り
    - 土砂災害警戒区域
  - 市町村界
    - 旧市町村界
    - 岩手県広域振興局管

土砂災害警戒区域等は2022年12月末時点のものである。  
「測量法に基づき(国土地理院長承認(複製)R 5JHF 176)  
「本製品を複製する場合には、国土地理院の長の承認を得なければならない。」

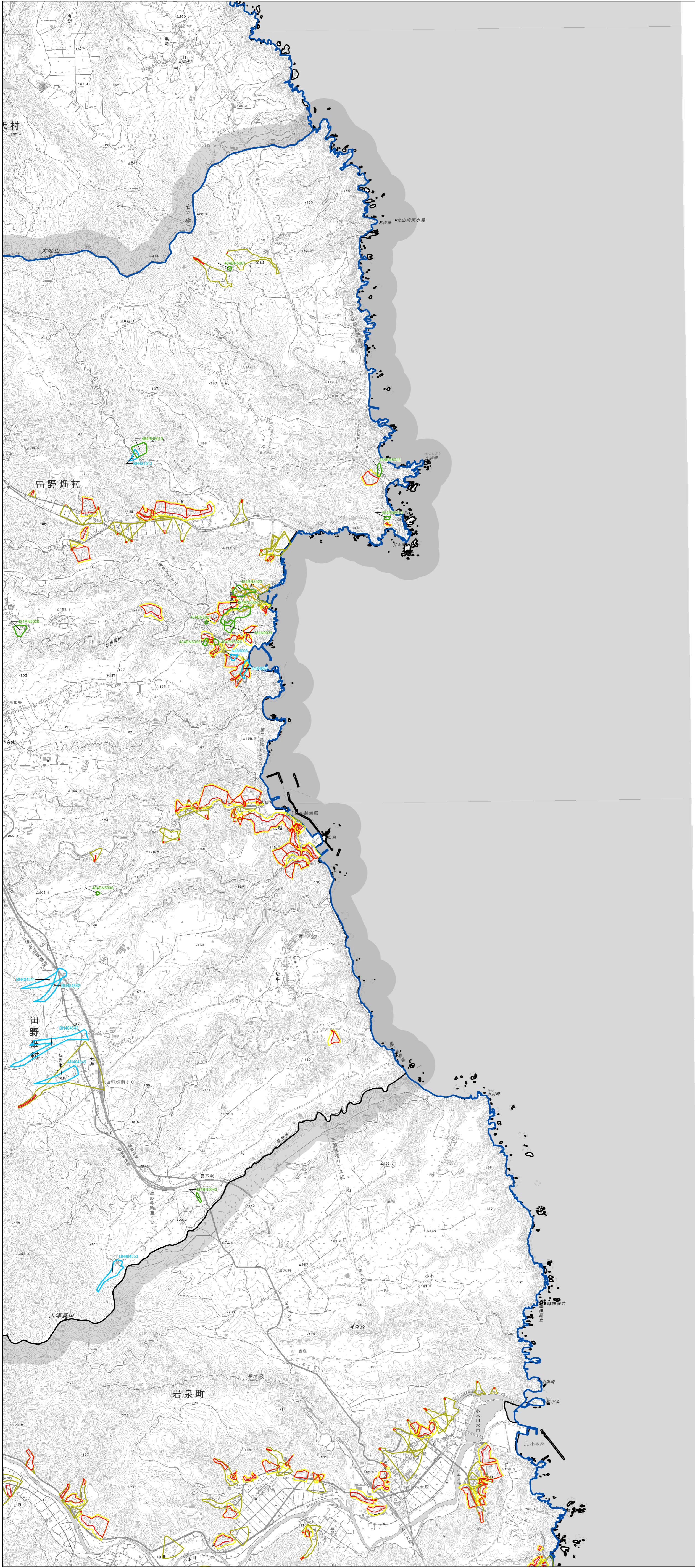


計画機関名 岩手県土整備部砂防災害課

新たな「土砂災害が発生するおそれのある箇所」位置図  
田野畑村 1/2

# 田野畑村 新たな「土砂災害が発生するおそれのある箇所」位置図 2 / 2

新たな「土砂災害が発生するおそれのある箇所」位置図  
田野畑村 2/2



- 凡例**
- 新たな「土砂災害が発生するおそれのある箇所」
    - ▭ 急傾斜地の崩壊
    - ▭ 土石流
  - 急傾斜地の崩壊
    - ▭ 土砂災害特別警戒区域
    - ▭ 土砂災害警戒区域
  - 土石流
    - ▭ 土砂災害特別警戒区域
    - ▭ 土砂災害警戒区域
  - 地滑り
    - ▭ 土砂災害警戒区域
  - 市町村界
    - ▭ 旧市町村界
    - ▭ 岩手県広域振興局所管

土砂災害警戒区域等は2022年12月末時点のものである。  
「測量法に基づく(国土地理院長承認(複製)R 5JHF 176)  
「本製品を複製する場合には、国土地理院の長の承認を得なければならない。」

