

令和4年10月24日

県政記者クラブ 各位

県土整備部 道路環境課

県立黒沢尻工業高校との協働による橋梁点検を実施します！

平成24年12月に発生した中央自動車道笹子トンネルの天井板落下事故を契機として平成25年に道路法が改正され、橋梁等の大型の道路構造物は5年に1回の頻度で近接目視による定期点検を行うことが義務化され、本県が管理する道路橋（約2,800橋）は平成26年度から橋梁点検を実施しています。

本県では、インフラメンテナンスに関する知識向上及び土木技術者の担い手の確保・育成を推進するため、令和元年度から県内工業高校との協働による橋梁点検に取り組んでおり、令和4年度の第1弾として、10月31日（月）に県立黒沢尻工業高校（土木科3年生）と協働で橋梁点検を実施しますので、お知らせします。

当日は、生徒に最新の点検技術を体験していただくため、AI機能付きタブレット端末等の新技術を活用した橋梁点検も実施する予定です。

1 実施内容等 ※実施内容等の詳細は「別紙1」のとおり

(1)日時：令和4年10月31日（月）9時40分～15時30分（予定）

(2)対象：県立黒沢尻工業高校（土木科3年生・8人）

(3)点検橋梁：以下のとおり ※位置図は「別紙2」のとおり

- ①一般県道達曽部下宮守線 いものおおはし 鋳物大橋（遠野市宮守町達曽部地内）
- ②一般県道前沢北上線 ながさわはし 永沢橋（胆沢郡金ヶ崎町永沢地内）
- ③一般県道玉里水沢線 なかやしきばし 中屋敷橋（奥州市江刺愛宕力石地内）

2 取材申込

取材については、「別紙3」により令和4年10月28日（金）15時までに申込みをお願いします。集合場所等の詳細は、申込者に別途連絡します。

橋梁点検では、ヘルメットを着用していただきますので、持参をお願いします。

また、取材に当たっては、新型コロナウイルス感染症の拡大防止のため、マスクの着用等の感染防止対策をお願いします。

【問い合わせ先】



県土整備部 道路環境課

維持担当課長 亀田、主任主査 熊谷

TEL：019-629-5878（内線5881）

FAX：019-629-9124

県土整備部キャッチコピー

県立黒沢尻工業高校との協働による橋梁点検について

1 日時：令和4年10月31日（月）9時40分～15時30分（予定）

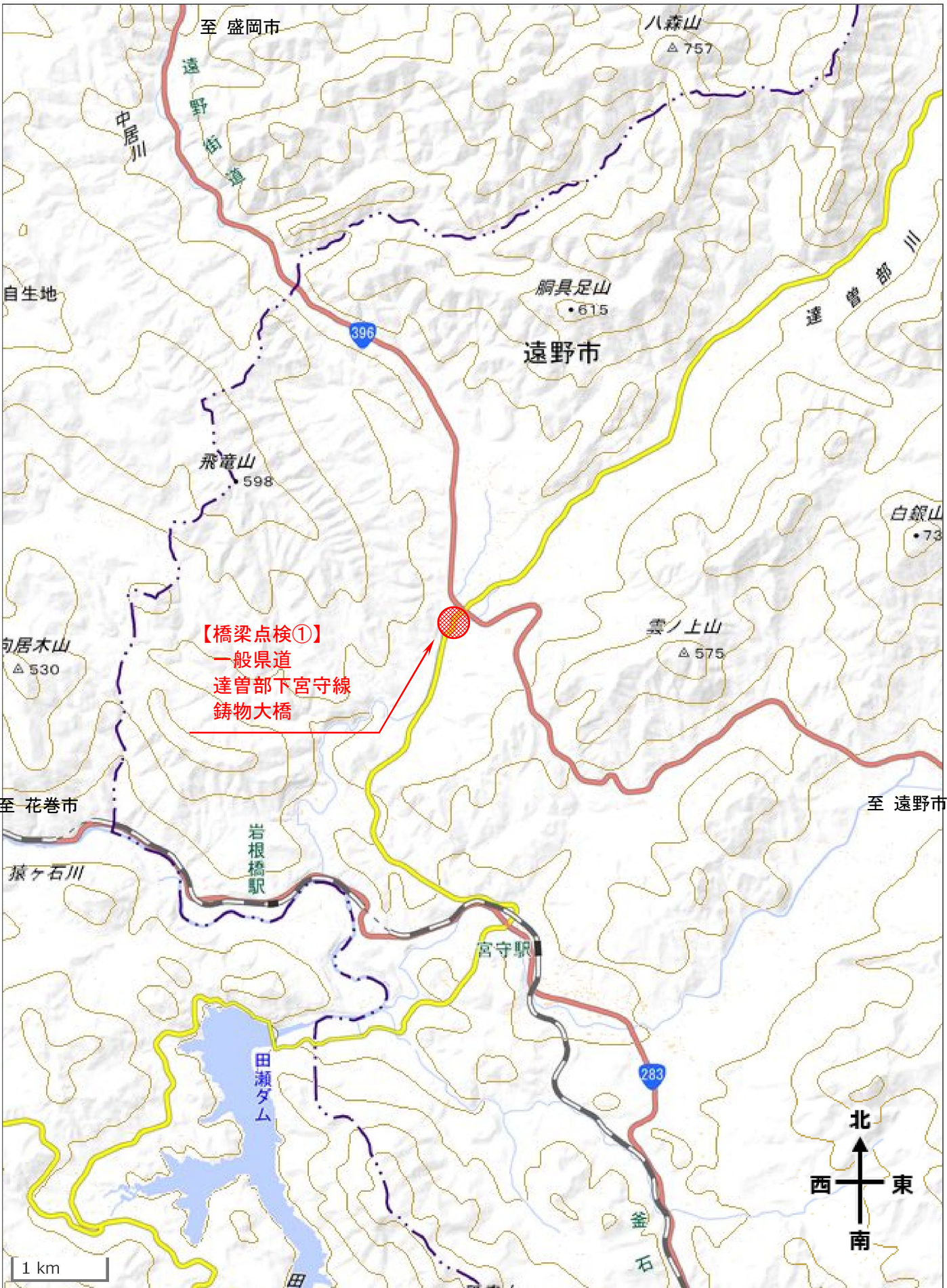
2 対象：県立黒沢尻工業高校（土木科3年生・8人）

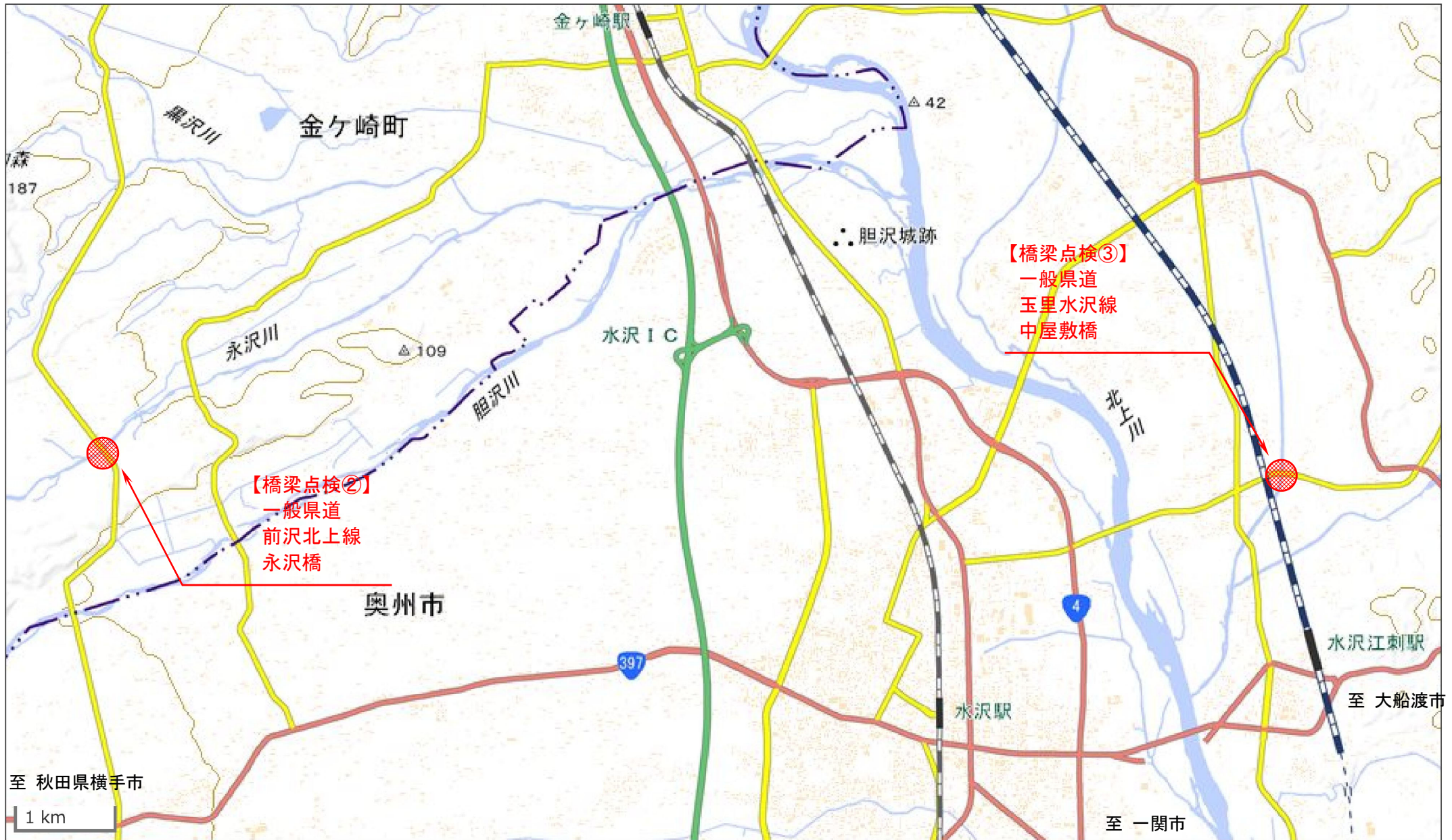
3 内容

項目	内容等	時間
橋梁点検①	<small>いものおおはし</small> 一般県道達曽部下宮守線 鋳物大橋 （遠野市宮守町達曽部地内） 橋長：64.0m、全幅員：9.2～10.2m 完成年：1986年（昭和61年） 構造形式：3径間連続PC場所打中空床版橋	9時40分～11時20分 ※1
	【移動】橋梁点検①⇒橋梁点検②※2	11時20分～13時10分
橋梁点検②	<small>ながさわはし</small> 一般県道前沢北上線 永沢橋 （胆沢郡金ヶ崎町永沢地内） 橋長：60.0m、全幅員：9.5m 完成年：1978年（昭和53年） 構造形式：ポストテンション方式PC単純T桁橋2連	13時10分～14時10分
	【移動】橋梁点検②⇒橋梁点検③	14時10分～14時30分
橋梁点検③	<small>なかやしきばし</small> 一般県道玉里水沢線 中屋敷橋 （奥州市江刺愛宕力石地内） 橋長：70.7m、全幅員：11.0m 完成年：1987年（昭和62年） 構造形式：単純鋼合成鋼板桁橋3連	14時30分～15時30分

※1 岩手県の道路メンテナンスへの取組等の説明（9時40分～10時）

※2 休憩時間を含む





県土整備部
道路環境課 宛

【申込先(FAX番号)】019-629-9124

【問合せ(電話番号)】019-629-5878(内線5881)

【県立黒沢尻工業高校との協働による橋梁点検】 取材申込書

取材を希望される場合は、本紙によりFAXで申込みください。

【申込締切】令和4年10月28日(金)15時

1 取材希望

内容	日時	備考
協働による橋梁点検 (県立黒沢尻工業)	令和4年10月31日(月) 9時40分～15時30分	①(一)遠曾部下宮守線 鋳物大橋 (9時40分～11時20分) ②(一)前沢北上線 永沢橋 (13時10分～14時10分) ③(一)玉里水沢線 中屋敷橋 (14時30分～15時30分)

(注)①～③いずれかの取材も可能です。

2 取材会社等

会社名	
取材人数	
取材代表者名	
連絡先 (TEL)	

(注)記載いただいた情報は本取材以外の目的には使用しません。

〔留意事項〕

- ①集合場所等の詳細は申込者に別途連絡します。
- ②連絡先は緊急時等に連絡可能な電話番号の記載をお願いします。
- ③現場ではヘルメットを着用していただきますので、持参をお願いします。