

教えて! いわて 県民計画

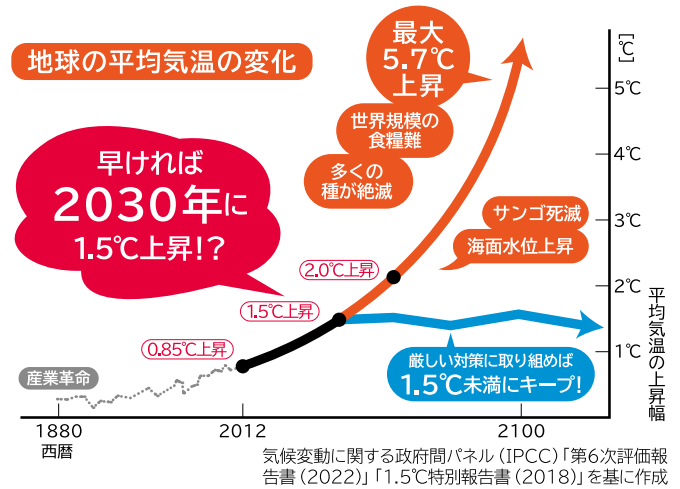
みんなで目指す岩手の将来像のための「いわて県民計画(2019~2028)」。
10の政策分野から、今回は「自然環境」の取り組みを紹介します。

地球温暖化対策の普及・啓発

地球温暖化が
進んでいるようだけど
どんなことに気をつければいいの?



A 大切なのは、二酸化炭素(CO₂)などの温室効果ガスの排出を抑えること。日頃から省エネ行動を心がけることで抑えることができますので、みんなで取り組みましょう。



環境にも家計にも優しい省エネ生活を!

大気中の温室効果ガスが増え続け、地球温暖化が進むと、生態系や私たちの暮らしに深刻な影響が出ると予測されています。県は、2021年に「いわて気候非常事態宣言」を発表し、地球温暖化防止に力を入れています。まずは、できることから始めて、環境にも家計にも優しい省エネ生活を実践しましょう。



節水

- ・水を出しっぱなしにしない

室温

- ・冬はおおよそ20°Cに設定する

風呂

- ・お湯が冷めないうちにお風呂に入る

家電

- ・テレビはつけっぱなしにしない
- ・使わないときはプラグを抜く
- ・炊飯器は保温のままにしない
- ・冷蔵庫に物を詰め込みすぎない

照明

- ・使っていない場所の照明は消す
- ・LED照明に変える



いわてわんこ節電所

エコチェックを
してみよう!

WEBサイト「いわてわんこ節電所」では、皆さんが暮らしの中で取り組める省エネ行動を提案しています。実際に取り組んだ省エネ行動でどのくらいCO₂が削減できたかがわかる「家庭のエコチェック」のコーナーを設けているほか、地球温暖化に関する基礎知識などを発信しています。ぜひチェックしてみてください。



いわてわんこ節電所 WEBサイト▲



省エネ・節電に
取り組もう!

いわてエコアクション2022冬編

暖房の使用などでエネルギーの消費量が増える冬。県は、環境と家計への負担を減らすアクションにつなげるため、2023年2月15日(水)まで、省エネ・節電キャンペーンを実施しています。キャンペーンWEBサイトでは、今すぐできる節電や暖かく暮らす工夫など、家庭でできるエコアクションを紹介中!アンケートに答えると、抽選で20名様に緑の募金付きQUOカードが当たります。皆さんの参加をお待ちしています。



キャンペーンWEB サイト▲

お問い合わせ 県庁環境生活企画室 019-629-5272