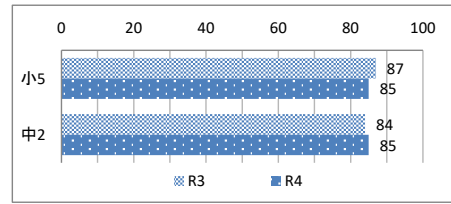


令和4年度岩手県小・中学校学習定着度状況調査 児童生徒質問紙調査結果

※小学5年には義務教育学校第5学年、中学2年には義務教育学校第8学年が含まれます。

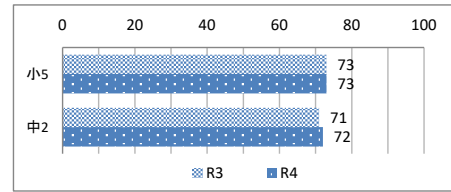
1 学校に行くのは楽しいと思いますか。

学年	年	そう思う	どちらかといえば そう思う	どちらかといえば そう思わない	そう思わない
小学5年	R3	52	35	10	4
	R4	49	36	10	5
中学2年	R3	48	36	11	5
	R4	49	36	10	5



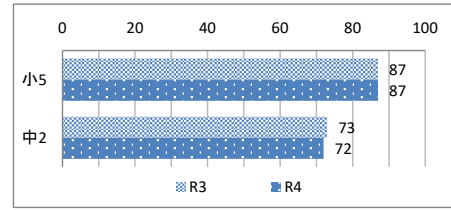
2 自分にはよいところがあると思いますか。

学年	年	そう思う	どちらかといえば そう思う	どちらかといえば そう思わない	そう思わない
小学5年	R3	29	44	18	10
	R4	30	43	18	9
中学2年	R3	25	46	20	10
	R4	26	46	19	9



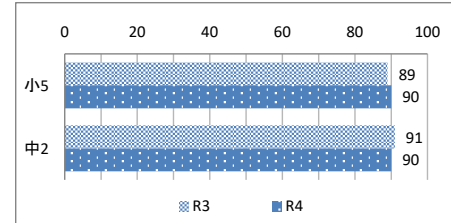
3 あなたは将来の夢や目標をもっていますか。

学年	年	当てはまる	どちらかといえば 当てはまる	どちらかといえば 当てはまらない	当てはまらない
小学5年	R3	66	21	8	5
	R4	64	23	8	5
中学2年	R3	42	31	16	11
	R4	41	31	17	11



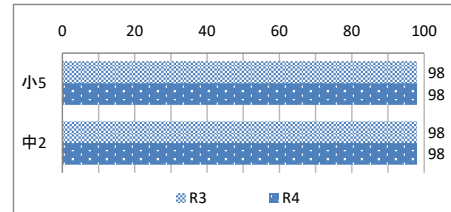
4 新聞、テレビ、インターネットなどでニュースを見ますか。

学年	年	ほぼ毎日 読んでいる	週に1〜3回 程度読んでいる	どちらかといえば 見ない	ほとんどまたは 全く見ない
小学5年	R3	66	23	6	4
	R4	67	23	6	4
中学2年	R3	69	22	6	3
	R4	69	21	6	3



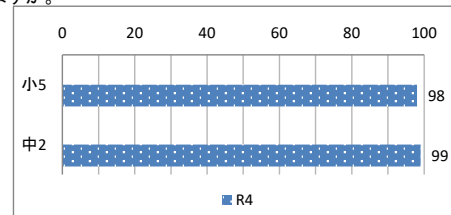
5 携帯電話やスマートフォンを使う時は、安全に正しく使うことが大切だと思いますか。

学年	年	そう思う	どちらかといえば そう思う	どちらかといえば そう思わない	そう思わない
小学5年	R3	88	10	1	1
	R4	87	11	1	1
中学2年	R3	87	11	1	1
	R4	86	12	1	1



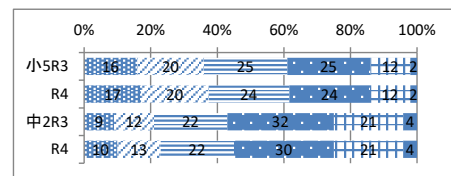
6 スマートフォンやインターネットを使うときは、危険に巻き込まれる可能性があることを理解していますか。

学年	年	そう思う	どちらかといえば そう思う	どちらかといえば そう思わない	そう思わない
小学5年	R3	R4新規			
	R4	86	12	1	1
中学2年	R3	R4新規			
	R4	91	8	0	0



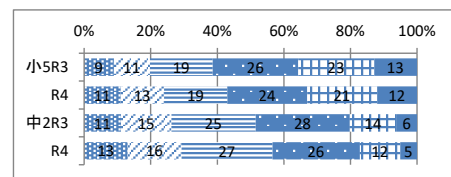
7 平日、1日当たりどれくらいの時間、テレビやビデオ・DVDを観ますか。

学年	年	4時間以上	3時間以上 4時間より 少ない	2時間以上 3時間より 少ない	1時間以上 2時間より 少ない	1時間より 少ない	全く観ない
小学5年	R3	16	20	25	25	12	2
	R4	17	20	24	24	12	2
中学2年	R3	9	12	22	32	21	4
	R4	10	13	22	30	21	4



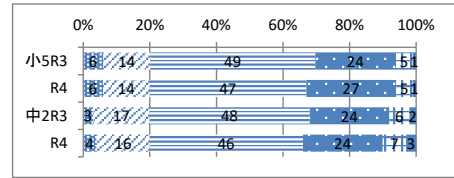
8 平日、1日当たりどれくらいの時間、携帯電話やスマートフォンを利用しますか。

学年	年	4時間以上	3時間以上 4時間より 少ない	2時間以上 3時間より 少ない	1時間以上 2時間より 少ない	1時間より 少ない	全くしない
小学5年	R3	9	11	19	26	23	13
	R4	11	13	19	24	21	12
中学2年	R3	11	15	25	28	14	6
	R4	13	16	27	26	12	5



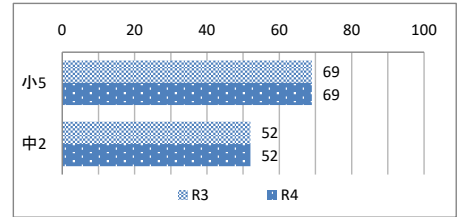
9 学校の授業以外で、平日、1日当たりどれくらいの時間、勉強しますか。

学年	年	3時間以上	2時間以上 3時間より 少ない	1時間以上 2時間より 少ない	30分以上 1時間より 少ない	30分より 少ない	全くしない
小学5年	R3	6	14	49	24	5	1
	R4	6	14	47	27	5	1
中学2年	R3	3	17	48	24	6	2
	R4	4	16	46	24	7	3



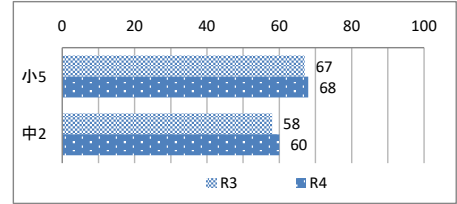
10 家で、自分で計画を立てて勉強をしていますか。

学年	年	している	どちらかとい えば している	どちらかとい えば していない	していない
小学5年	R3	31	38	19	11
	R4	30	39	20	11
中学2年	R3	15	37	28	20
	R4	16	36	29	19



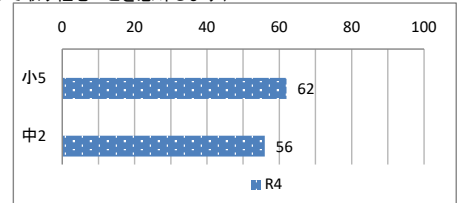
11 学校の宿題などに加え、弱点を克服する学習に取り組んだり、発展的な問題に取り組んだりしていますか。

学年	年	当てはまる	どちらかとい えば 当てはまる	どちらかとい えば 当てはまらない	当てはまらない
小学5年	R3	24	43	23	10
	R4	23	45	23	9
中学2年	R3	16	42	29	13
	R4	18	42	27	13



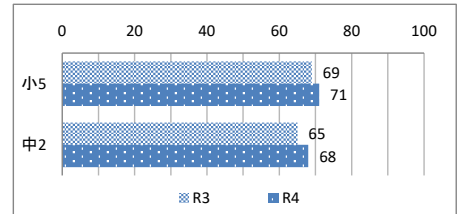
12 学校の宿題だけでなく、自主学習に取り組んでいますか。(自主学習とは、自分で学習内容を決めて取り組むことを意味します)

学年	年	当てはまる	どちらかとい えば 当てはまる	どちらかとい えば 当てはまらない	当てはまらない
小学5年	R4新規	31	31	22	16
		62	62	38	38
中学2年	R4新規	24	32	26	18
		56	56	44	44



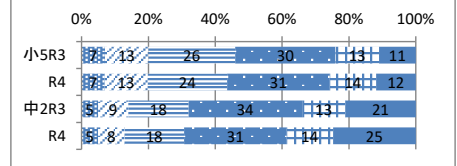
13 学校で行う鑑賞教室などを通じて、様々な芸術文化に触れ、興味がわきましたか。

学年	年	当てはまる	どちらかとい えば 当てはまる	どちらかとい えば 当てはまらない	当てはまらない
小学5年	R3	30	39	18	13
	R4	33	38	17	12
中学2年	R3	23	42	21	13
	R4	27	41	19	13



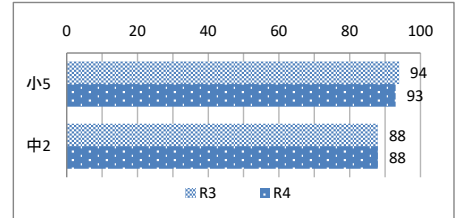
14 学校の授業以外で1日にどれくらいの時間、読書を読みますか。

学年	年	2時間以上	1時間以上 2時間より 少ない	30分以上 1時間より 少ない	10分以上 30分より 少ない	10分より 少ない	全くしない
小学5年	R3	7	13	26	30	13	11
	R4	7	13	24	31	14	12
中学2年	R3	5	9	18	34	13	21
	R4	5	8	18	31	14	25



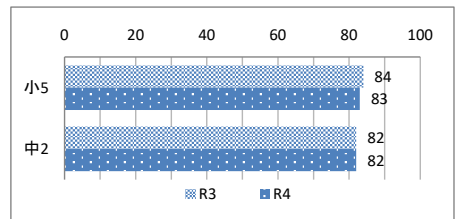
15 自分の住む地域には、良いところがあると思いますか。

学年	年	そう思う	どちらかとい えば そう思う	どちらかとい えば そう思わない	そう思わない
小学5年	R3	72	22	4	2
	R4	71	22	5	2
中学2年	R3	53	35	8	4
	R4	54	34	8	4



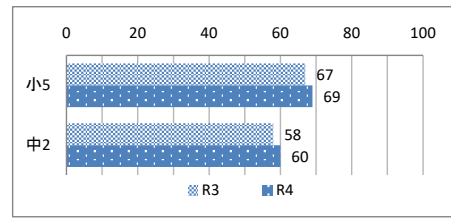
16 学校や地域で行う体験活動に、今後も継続して参加したいと思いますか。

学年	年	そう思う	どちらかとい えば そう思う	どちらかとい えば そう思わない	そう思わない
小学5年	R3	47	37	11	5
	R4	46	37	11	5
中学2年	R3	39	43	12	6
	R4	40	42	12	6



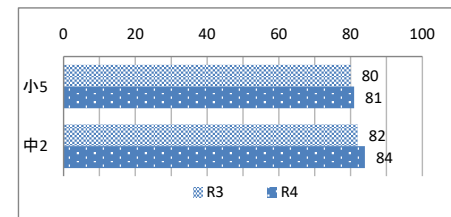
17 自分の住む地域や社会をよりよくするために何をすべきか考えることがありますか。

学年	年	当てはまる	どちらかといえば当てはまる	どちらかといえば当てはまらない	当てはまらない
小学5年	R3	26	41	23	10
		67		33	
小学5年	R4	27	42	22	10
		69		32	
中学2年	R3	19	39	28	15
		58		43	
中学2年	R4	22	38	26	14
		60		40	



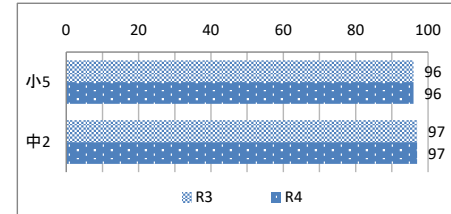
18 先生やまわりの人は、あなたのよいところを認めてくれていると思いますか。

学年	年	そう思う	どちらかといえばそう思う	どちらかといえばそう思わない	そう思わない
小学5年	R3	39	41	14	6
		80		20	
小学5年	R4	40	41	13	6
		81		19	
中学2年	R3	34	48	12	6
		82		18	
中学2年	R4	37	47	11	5
		84		16	



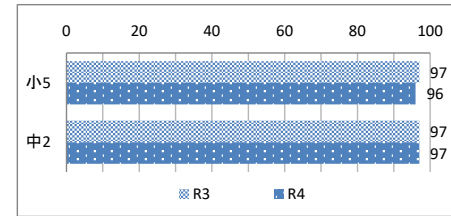
19 人が困っているときは、進んで助けようと思いますか。

学年	年	そう思う	どちらかといえばそう思う	どちらかといえばそう思わない	そう思わない
小学5年	R3	68	28	3	1
		96		4	
小学5年	R4	66	30	3	1
		96		4	
中学2年	R3	67	30	2	1
		97		3	
中学2年	R4	68	29	2	1
		97		3	



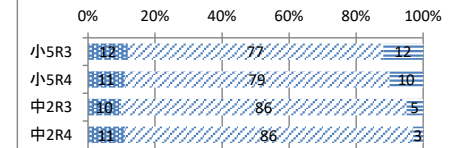
20 いじめは、どんな理由があってもいけないことだと思いますか。

学年	年	そう思う	どちらかといえばそう思う	どちらかといえばそう思わない	そう思わない
小学5年	R3	84	13	2	1
		97		3	
小学5年	R4	80	16	2	1
		96		3	
中学2年	R3	85	12	2	1
		97		3	
中学2年	R4	83	14	2	1
		97		3	



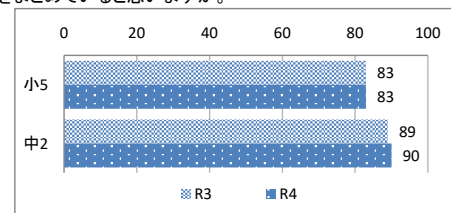
21 悩みなど困ったときに相談する、学校以外の相談窓口があることを知っていますか。

学年	年	連絡先まで知っている	あることは知っている	知らない
小学5年	R3	12	77	12
	R4	11	79	10
中学2年	R3	10	86	5
	R4	11	86	3



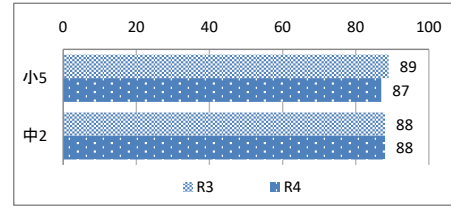
22 友だちと話し合うとき、自分の考えを相手にきちんと伝えながら、少数の意見にも耳を傾け、意見をまとめていると思いますか。

学年	年	そう思う	どちらかといえばそう思う	どちらかといえばそう思わない	そう思わない
小学5年	R3	33	50	12	4
		83		16	
小学5年	R4	34	49	13	4
		83		17	
中学2年	R3	40	49	9	2
		89		11	
中学2年	R4	42	48	8	2
		90		10	



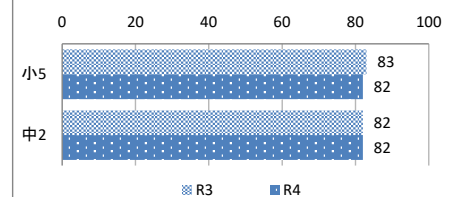
23 学級は、お互いに助け合ったり、お互いのよさを認め合ったりできている学級だと思いますか。

学年	年	そう思う	どちらかといえばそう思う	どちらかといえばそう思わない	そう思わない
小学5年	R3	54	35	9	3
		89		12	
小学5年	R4	51	36	9	3
		87		12	
中学2年	R3	49	39	9	3
		88		12	
中学2年	R4	51	37	9	3
		88		12	



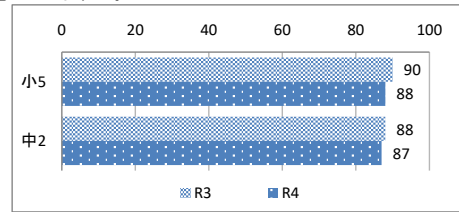
24 授業中、課題の解決に向けて、自分で考え、自分から取り組んでいると思いますか。

学年	年	当てはまる	どちらかといえば当てはまる	どちらかといえば当てはまらない	当てはまらない
小学5年	R3	35	48	13	4
		83		17	
小学5年	R4	34	48	14	4
		82		18	
中学2年	R3	32	50	14	4
		82		18	
中学2年	R4	32	50	13	4
		82		17	



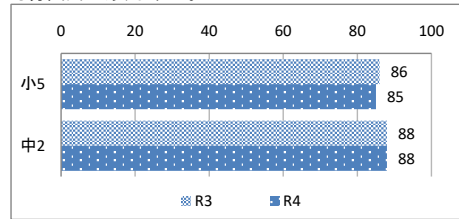
25 あなたは授業の中の振り返る活動で、その時間の学習内容で何が大切だったかが、わかったと感じていますか。

学年	年	そう思う	どちらかといえば そう思う	どちらかといえば そう思わない	そう思わない
小学5年	R3	48	42	8	2
		90		10	
R4		46	42	9	2
		88		11	
中学2年	R3	38	50	10	3
		88		13	
R4		38	49	10	3
		87		13	



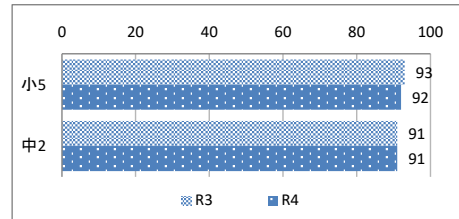
26 学級には、授業中の先生からの質問や、教科書の問題の答えなどについて、間違っても認め合える雰囲気がありますか。

学年	年	そう思う	どちらかといえば そう思う	どちらかといえば そう思わない	そう思わない
小学5年	R3	47	39	10	4
		86		14	
R4		45	40	10	4
		85		14	
中学2年	R3	47	41	10	3
		88		13	
R4		48	40	9	3
		88		12	



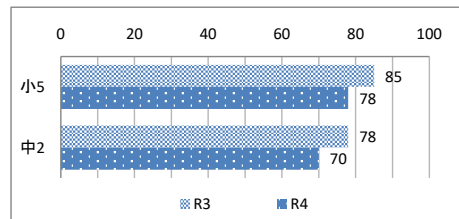
27 先生は、授業で分からなかったところや、理解していないところについて分かるまで教えてくださいますか。

学年	年	そう思う	どちらかといえば そう思う	どちらかといえば そう思わない	そう思わない
小学5年	R3	66	27	5	2
		93		7	
R4		64	28	6	2
		92		8	
中学2年	R3	52	39	7	2
		91		9	
R4		51	40	7	2
		91		9	



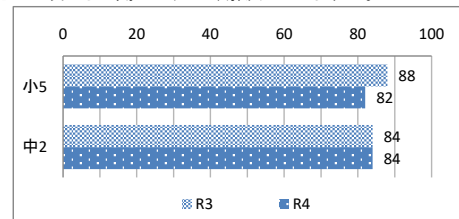
28 テストで間違えた問題について、できるようになるまでやり直していますか。

学年	年	そう思う	どちらかといえば そう思う	どちらかといえば そう思わない	そう思わない
小学5年	R3	56	29	10	4
		85		14	
R4		36	42	16	5
		78		21	
中学2年	R3	38	40	15	7
		78		22	
R4		25	45	21	8
		70		29	



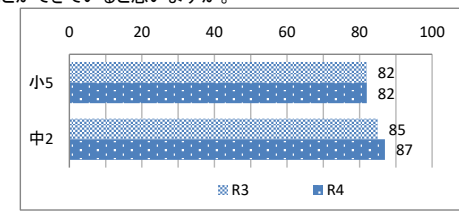
29 あなたは、授業で分からなかったところなどや理解していないところについて、自分で調べたり、先生や友だちに聞いたりして、解決していますか。

学年	年	そう思う	どちらかといえば そう思う	どちらかといえば そう思わない	そう思わない
小学5年	R3	46	37	11	5
		83		16	
R4		44	38	12	5
		82		17	
中学2年	R3	44	40	11	4
		84		15	
R4		44	40	11	5
		84		16	



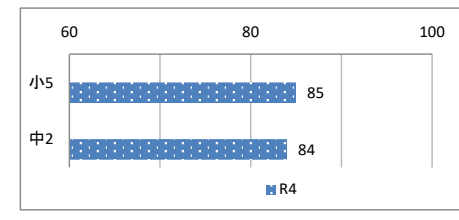
30 授業では、学級の友だちとの間で話し合う活動を通じて、自分の考えを深めたり、広げたりすることができていると思いますか。

学年	年	そう思う	どちらかといえば そう思う	どちらかといえば そう思わない	そう思わない
小学5年	R3	39	43	14	5
		82		19	
R4		41	41	13	5
		82		18	
中学2年	R3	42	43	11	4
		85		15	
R4		45	42	10	4
		87		14	



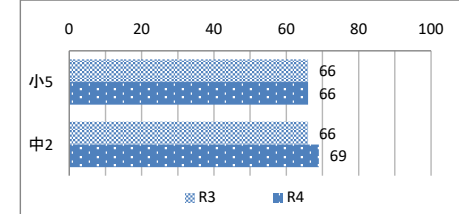
31 授業では、課題に対してあきらめないで取り組んでいると思いますか。

学年	年	そう思う	どちらかといえば そう思う	どちらかといえば そう思わない	そう思わない
小学5年	R3	R4新規			
		44	41	11	4
R4		85		15	
		R4新規			
中学2年	R3	R4新規			
		38	46	12	4
R4		84		16	



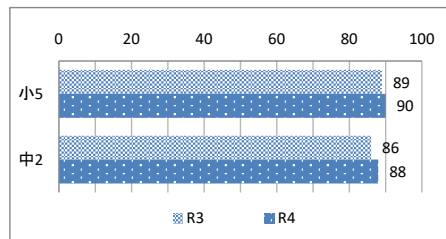
32 国語の勉強は好きですか。

学年	年	好き	どちらかといえば 好き	どちらかといえば 好きではない	好きではない
小学5年	R3	27	39	22	12
		66		34	
R4		28	38	22	13
		66		35	
中学2年	R3	24	42	24	10
		66		34	
R4		27	42	21	10
		69		31	



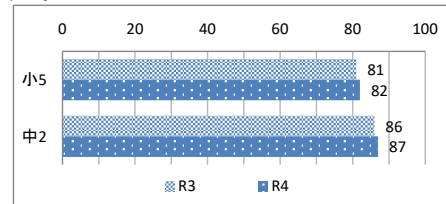
33 国語の授業の内容はよく分かりますか。

学年	年	よく分かる	どちらかといえば分かる	どちらかといえば分からない	分からない
小学5年	R3	42	47	8	2
		89		10	
	R4	42	48	7	2
		90		9	
中学2年	R3	31	55	11	3
		86		14	
	R4	35	53	9	3
		88		12	



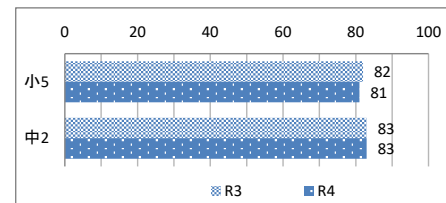
34 国語の授業で自分の考えを話したり書いたりするとき、考えの理由が分かるように気を付けていますか。

学年	年	当てはまる	どちらかといえば当てはまる	どちらかといえば当てはまらない	当てはまらない
小学5年	R3	38	43	14	4
		81		18	
	R4	38	44	14	4
		82		18	
中学2年	R3	37	49	11	3
		86		14	
	R4	41	46	11	3
		87		14	



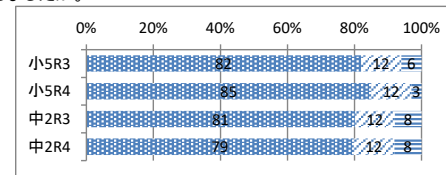
35 国語の授業で文章を読むとき、目的を意識して、必要な情報を見つけながら読んでいますか。

学年	年	当てはまる	どちらかといえば当てはまる	どちらかといえば当てはまらない	当てはまらない
小学5年	R3	36	46	14	4
		82		18	
	R4	38	43	15	4
		81		19	
中学2年	R3	37	46	13	3
		83		16	
	R4	41	42	13	3
		83		16	



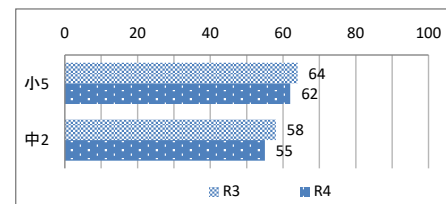
36 今回の国語の最後の問題は、解答を文章で書く問題でした。その問題について、どのように解答しましたか。

学年	年	最後まで解答しようとして努力した	解答しなかったり、解答を書くことを途中であきらめたりした	全く解答しなかった
小学5年	R3	82	12	6
	R4	85	12	3
中学2年	R3	81	12	8
	R4	79	12	8



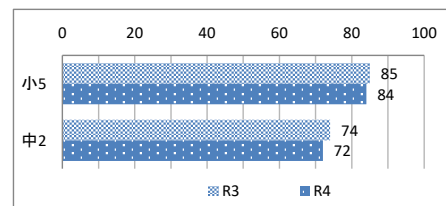
37 算数・数学の勉強は好きですか。

学年	年	好き	どちらかといえば好き	どちらかといえば好きではない	好きではない
小学5年	R3	36	28	20	16
		64		36	
	R4	34	28	21	18
		62		39	
中学2年	R3	29	29	24	18
		58		42	
	R4	26	29	25	19
		55		44	



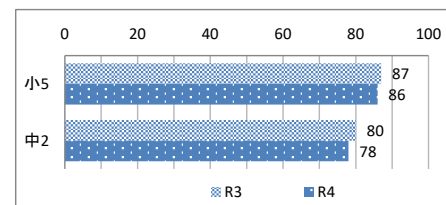
38 算数・数学の授業の内容はよく分かりますか。

学年	年	よく分かる	どちらかといえば分かる	どちらかといえば分からない	分からない
小学5年	R3	47	38	10	4
		85		14	
	R4	45	39	12	4
		84		16	
中学2年	R3	34	40	18	8
		74		26	
	R4	32	40	20	8
		72		28	



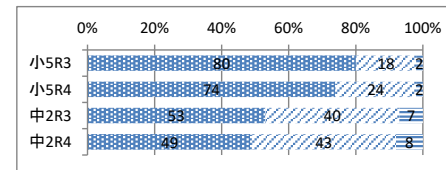
39 算数・数学の授業で公式やきまりを習うとき、そのわけ(根拠)を理解するようにしていますか。

学年	年	当てはまる	どちらかといえば当てはまる	どちらかといえば当てはまらない	当てはまらない
小学5年	R3	49	38	10	3
		87		13	
	R4	47	39	11	3
		86		14	
中学2年	R3	38	42	14	5
		80		19	
	R4	37	41	16	6
		78		22	



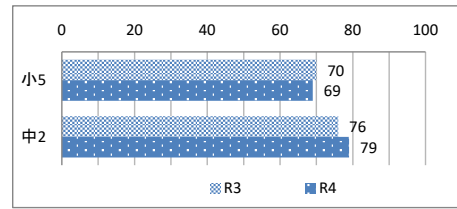
40 今回の算数(数学)の最後の問題は、解答を言葉や数、式を使って、わけや求め方などを書く(説明する)問題でした。それらの問題について、どのように解答しましたか。

学年	年	最後まで解答しようとして努力した	解答しなかったり、解答を書くことを途中であきらめたりした	全く解答しなかった
小学5年	R3	80	18	2
	R4	74	24	2
中学2年	R3	53	40	7
	R4	49	43	8



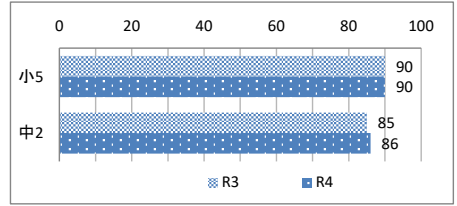
41 社会の勉強は好きですか。

学年	年	好き	どちらかといえば好き	どちらかといえば好きではない	好きではない
小学5年	R3	38	32	18	12
		70		30	
小学5年	R4	36	33	19	12
		69		31	
中学2年	R3	43	33	16	7
		76		23	
中学2年	R4	45	34	14	7
		79		21	



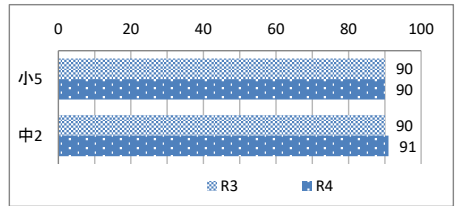
42 社会の授業の内容はよく分かりますか。

学年	年	よく分かる	どちらかといえば分かる	どちらかといえば分からない	分からない
小学5年	R3	53	37	7	3
		90		10	
小学5年	R4	51	39	8	3
		90		11	
中学2年	R3	44	41	11	3
		85		14	
中学2年	R4	45	41	11	3
		86		14	



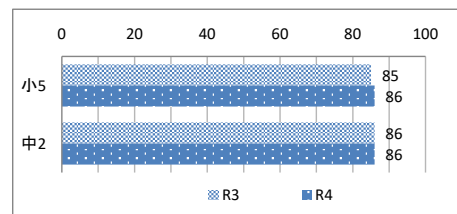
43 社会の授業で学習問題(学習課題)を解決するとき、資料から関係のあることを読み取る活動を行っていますか。

学年	年	そう思う	どちらかといえばそう思う	どちらかといえばそう思わない	そう思わない
小学5年	R3	55	35	8	2
		90		10	
小学5年	R4	54	36	8	2
		90		10	
中学2年	R3	53	37	8	2
		90		10	
中学2年	R4	54	37	7	2
		91		9	



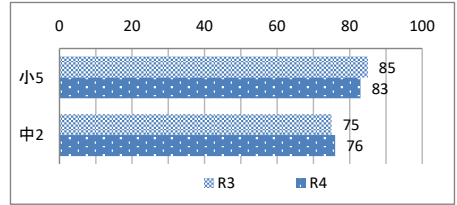
44 社会の授業で、資料から読み取ったことなどをもとに、学習問題(学習課題)について考える活動を行っていますか。

学年	年	そう思う	どちらかといえばそう思う	どちらかといえばそう思わない	そう思わない
小学5年	R3	45	40	11	3
		85		14	
小学5年	R4	44	42	11	3
		86		14	
中学2年	R3	45	41	11	3
		86		14	
中学2年	R4	46	40	11	3
		86		14	



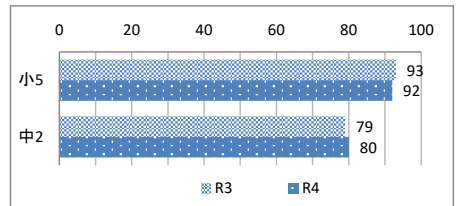
45 理科の勉強は好きですか。

学年	年	好き	どちらかといえば好き	どちらかといえば好きではない	好きではない
小学5年	R3	56	29	10	5
		85		15	
小学5年	R4	53	30	11	7
		83		18	
中学2年	R3	38	37	18	8
		75		26	
中学2年	R4	38	38	17	7
		76		24	



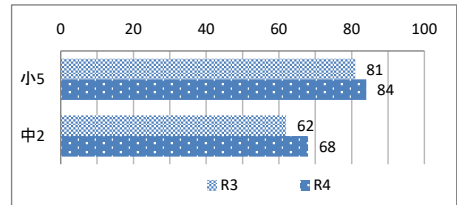
46 理科の授業の内容はよく分かりますか。

学年	年	よく分かる	どちらかといえば分かる	どちらかといえば分からない	分からない
小学5年	R3	61	32	5	2
		93		7	
小学5年	R4	59	33	5	2
		92		7	
中学2年	R3	33	46	16	5
		79		21	
中学2年	R4	35	45	15	5
		80		20	



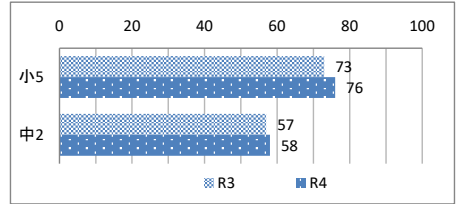
47 理科の授業で学習したことを、普段の生活の中で活用できないか考えますか。

学年	年	当てはまる	どちらかといえば当てはまる	どちらかといえば当てはまらない	当てはまらない
小学5年	R3	44	37	13	6
		81		19	
小学5年	R4	50	34	12	5
		84		17	
中学2年	R3	24	38	25	13
		62		38	
中学2年	R4	30	38	23	10
		68		33	



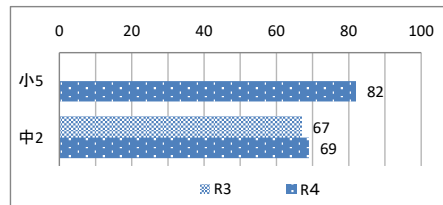
48 外国語(英語)の勉強は好きですか。

学年	年	好き	どちらかといえば好き	どちらかといえば好きではない	好きではない
小学5年	R3	42	31	15	11
		73		26	
小学5年	R4	45	31	14	10
		76		24	
中学2年	R3	26	31	25	18
		57		43	
中学2年	R4	26	32	25	17
		58		42	



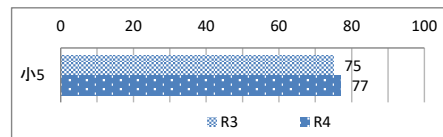
49 外国語(英語)の授業の内容はよく分かりますか。

学年	年	よく分かる	どちらかといえば分かる	どちらかといえば分からない	分からない
小学5年	R3	R4新規		R4新規	
	R4	48	34	12	6
中学2年	R3	27	40	22	11
	R4	28	41	21	10
		82		33	
		69		31	



50 外国語を使って、外国の人と話をしたり、仲良くなったりしてみたいと思いますか。【小学校】

学年	年	そう思う	どちらかといえばそう思う	どちらかといえばそう思わない	そう思わない
小学5年	R3	47	28	14	11
	R4	49	28	13	10
		75		25	
		77		23	



50 英語の授業で、聞いたり読んだりしたことについて、自分の考えや気持ちを英語で話したり、書いたりする活動をしていますか。【中学校】

学年	年	当てはまる	どちらかといえば当てはまる	どちらかといえば当てはまらない	当てはまらない
中学2年	R3	39	39	15	7
	R4	39	38	15	8
		78		22	
		77		23	

