

いわての観光統計

教育旅行客・外国人観光客の入込動向
(令和4年1月～6月・暫定値)



岩手県PRキャラクター「わんこきょうだい・こくっち うにっち」

令和5年1月
岩手県商工労働観光部
観光・プロモーション室

目次

I 教育旅行者の入込動向

1 概況	1
2 入込数の推移	2
【資料】表1 教育旅行者発地別入込集計表（令和4年4月～6月）	3
表2 教育旅行者発地別入込集計表（令和4年1月～6月）	4
表3 教育旅行者市町村別入込集計表（令和4年1月～6月）	5

II 外国人観光客の入込動向

1 概況	6
2 入込数の推移	7
【資料】表4 外国人観光客四半期別入込集計表（令和4年1月～6月）	8
表5 外国人観光客市町村別入込集計表（令和4年4月～6月）	9
表6 外国人観光客市町村別入込集計表（令和4年1月～6月）	10

※ 本資料の数値は暫定値のため、年間の確定値（令和4年1月～12月）資料において、数値が変わる場合があります。

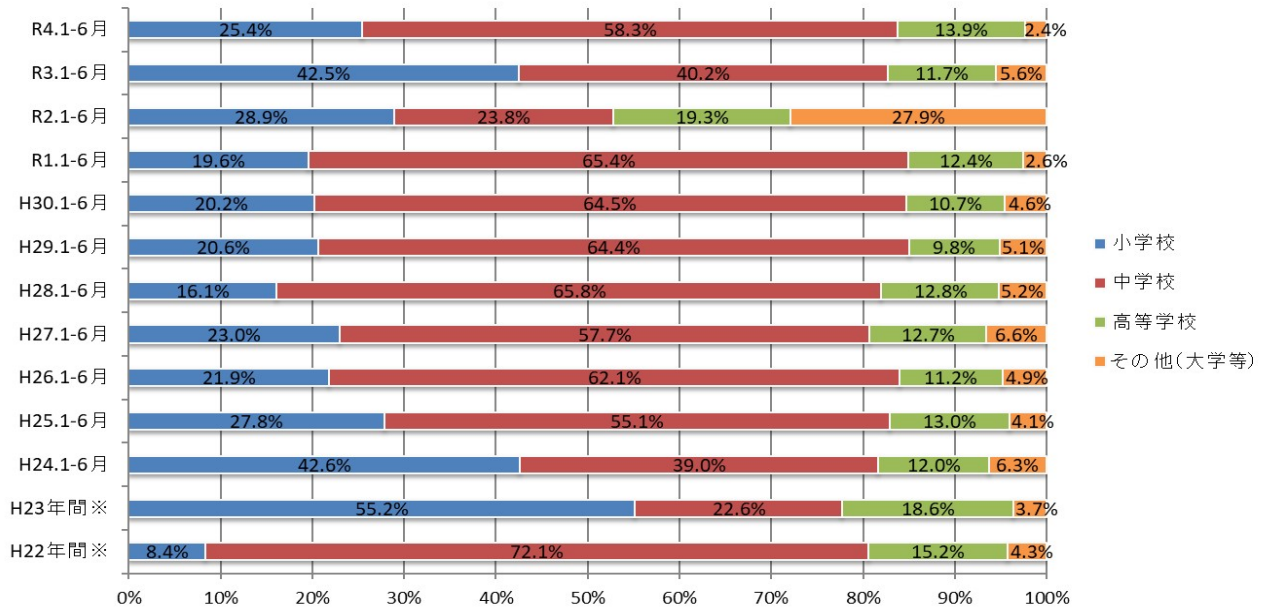
I 教育旅行客の入込動向

1 概況

令和4年1月～6月に本県を訪れた教育旅行客の校種別入込割合は、多い順に、中学校が58.3%、小学校が25.4%、高等学校が13.9%となっている。【図1、表2】

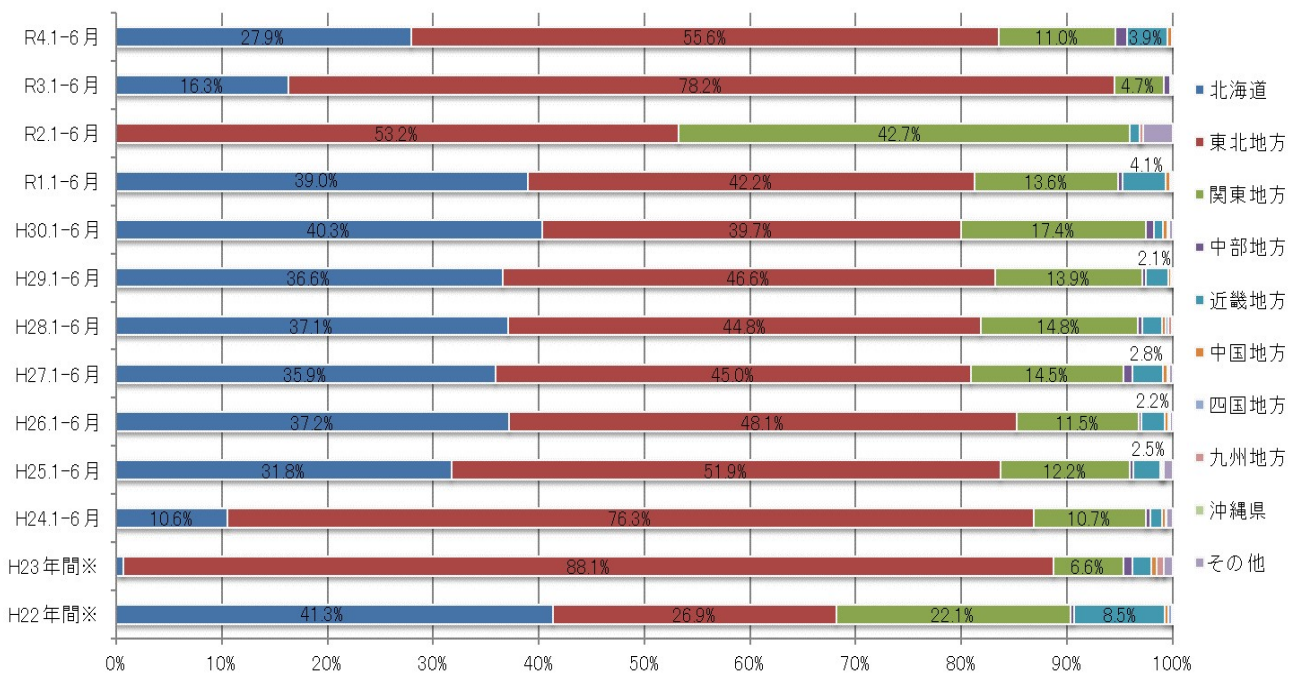
また、発地別入込割合は、多い順に、東北地方が55.6%、北海道が27.9%、関東地方が11.0%となっている。【図2、表2】

図1 教育旅行客の校種別入込割合



※ H22 及び H23 は校種別入込数を四半期毎に整理していないため、年間の数値を採用。

図2 教育旅行客の発地別入込割合



※ H22 及び H23 は発地別入込数を四半期毎に整理していないため、年間の数値を採用。

2 入込数の推移

令和4年1月～6月に本県を訪れた教育旅行者の入込は、学校数が延べ2,054校、児童生徒数が12万5,324人回となった。学校数は前年比で714校（53.3%）増加、児童生徒数は前年比で5万7,919人回（85.9%）増加となり、学校数は震災以降最多、児童生徒数もコロナ禍以前の入込数に戻ってきている。震災前との比較では、学校数は平成22年比で420校（25.7%）増加、児童生徒数は平成22年比で3,652人回（2.8%）減少となった。【図3、表2】

図3 教育旅行者の入込数推移

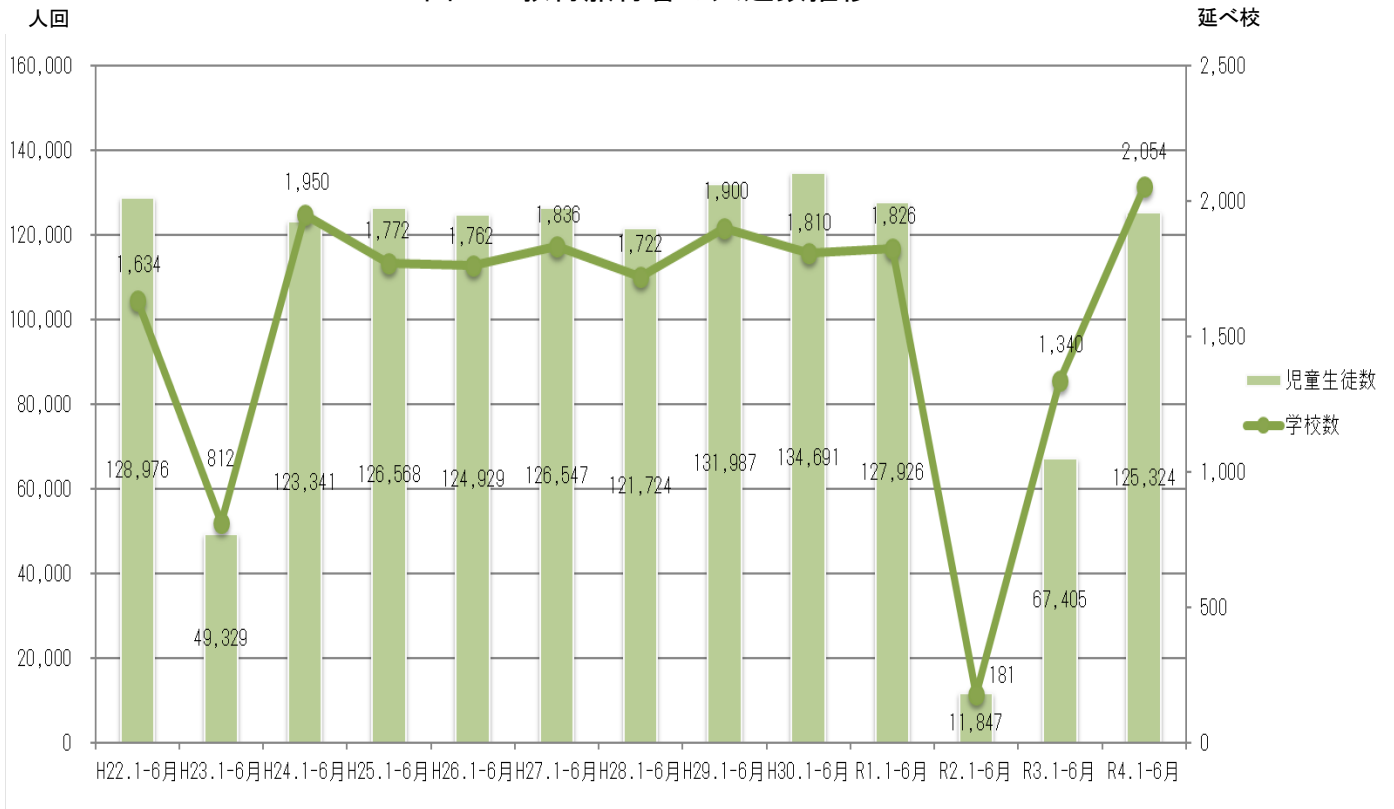


表1 教育旅行客発地別入込集計表

令和4年4月～6月

(単位:延べ校、人回)

発地	小学校		中学校		高等学校		その他		計	
	校数	人数	校数	人数	校数	人数	校数	人数	校数	人数
北海道	14	1,146	466	33,356	3	93	0	0	483	34,595
青森	53	2,346	87	5,446	15	1,112	4	89	159	8,993
岩手	541	20,147	53	2,943	73	3,094	38	883	705	27,067
宮城	102	5,401	148	9,993	7	656	4	195	261	16,245
秋田	17	863	55	4,110	6	288	1	4	79	5,265
山形	18	456	55	4,338	7	82	3	120	83	4,996
福島	8	331	30	2,242	13	512	0	0	51	3,085
東北計	739	29,544	428	29,072	121	5,744	50	1,291	1,338	65,651
茨城	0	0	7	838	1	35	2	133	10	1,006
栃木	0	0	15	1,642	0	0	0	0	15	1,642
群馬	0	0	1	82	0	0	0	0	1	82
埼玉	0	0	1	79	3	841	0	0	4	920
千葉	0	0	9	906	4	169	0	0	13	1,075
東京	2	135	18	3,223	1	43	3	39	24	3,440
神奈川	0	0	12	1,210	6	841	1	10	19	2,061
関東計	2	135	63	7,980	15	1,929	6	182	86	10,226
新潟	0	0	3	257	1	30	0	0	4	287
富山	0	0	0	0	0	0	0	0	0	0
石川	0	0	0	0	0	0	0	0	0	0
福井	0	0	0	0	0	0	0	0	0	0
山梨	0	0	0	0	0	0	0	0	0	0
長野	0	0	2	159	0	0	0	0	2	159
岐阜	0	0	0	0	0	0	0	0	0	0
静岡	0	0	1	106	3	304	0	0	4	410
愛知	0	0	0	0	0	0	0	0	0	0
中部計	0	0	6	522	4	334	0	0	10	856
三重	0	0	0	0	0	0	0	0	0	0
滋賀	0	0	0	0	0	0	0	0	0	0
京都	0	0	0	0	8	1,426	0	0	8	1,426
大阪	0	0	0	0	0	0	0	0	0	0
兵庫	0	0	0	0	0	0	0	0	0	0
奈良	0	0	0	0	1	119	0	0	1	119
和歌山	0	0	2	43	0	0	0	0	2	43
近畿計	0	0	2	43	9	1,545	0	0	11	1,588
鳥取	0	0	0	0	0	0	0	0	0	0
島根	0	0	0	0	0	0	0	0	0	0
岡山	0	0	2	377	2	112	0	0	4	489
広島	0	0	0	0	0	0	0	0	0	0
山口	0	0	0	0	0	0	0	0	0	0
中国計	0	0	2	377	2	112	0	0	4	489
徳島	0	0	0	0	0	0	0	0	0	0
香川	0	0	0	0	0	0	0	0	0	0
愛媛	0	0	0	0	0	0	0	0	0	0
高知	0	0	0	0	0	0	0	0	0	0
四国計	0	0	0	0	0	0	0	0	0	0
福岡	1	8	0	0	0	0	0	0	1	8
佐賀	0	0	0	0	0	0	0	0	0	0
長崎	0	0	0	0	0	0	0	0	0	0
熊本	0	0	0	0	0	0	0	0	0	0
大分	0	0	0	0	0	0	0	0	0	0
宮崎	0	0	0	0	0	0	0	0	0	0
鹿児島	0	0	0	0	0	0	0	0	0	0
九州計	1	8	0	0	0	0	0	0	1	8
沖縄	0	0	0	0	0	0	0	0	0	0
不明・その他	0	0	0	0	0	0	1	67	1	67
計	756	30,833	967	71,350	154	9,757	57	1,540	1,934	113,480

表2 教育旅行客発地別入込集計表

令和4年1月～6月

(単位:延べ校、人回)

発地	小学校		中学校		高等学校		その他		計	
	校数	人数	校数	人数	校数	人数	校数	人数	校数	人数
北海道	14	1,146	469	33,611	4	252	0	0	487	35,009
青森	54	2,371	90	5,777	18	1,248	5	215	167	9,611
岩手	557	21,115	55	2,994	88	3,796	59	2,119	759	30,024
宮城	102	5,401	148	9,993	8	692	7	258	265	16,344
秋田	17	863	55	4,110	11	458	1	4	84	5,435
山形	18	456	55	4,338	9	119	3	120	85	5,033
福島	8	331	30	2,242	16	717	0	0	54	3,290
東北計	756	30,537	433	29,454	150	7,030	75	2,716	1,414	69,737
茨城	1	56	7	838	9	2,167	2	133	19	3,194
栃木	0	0	15	1,642	0	0	0	0	15	1,642
群馬	0	0	1	82	1	131	1	7	3	220
埼玉	0	0	1	79	6	1,029	0	0	7	1,108
千葉	0	0	9	906	9	966	0	0	18	1,872
東京	2	135	19	3,382	1	43	4	45	26	3,605
神奈川	0	0	12	1,210	7	895	1	10	20	2,115
関東計	3	191	64	8,139	33	5,231	8	195	108	13,756
新潟	0	0	3	257	1	30	0	0	4	287
富山	0	0	0	0	0	0	0	0	0	0
石川	0	0	0	0	0	0	0	0	0	0
福井	0	0	0	0	0	0	0	0	0	0
山梨	0	0	0	0	0	0	0	0	0	0
長野	0	0	2	159	0	0	0	0	2	159
岐阜	0	0	0	0	0	0	0	0	0	0
静岡	0	0	5	656	3	304	0	0	8	960
愛知	0	0	0	0	0	0	0	0	0	0
中部計	0	0	10	1,072	4	334	0	0	14	1,406
三重	0	0	0	0	0	0	0	0	0	0
滋賀	0	0	0	0	0	0	0	0	0	0
京都	0	0	0	0	11	3,201	0	0	11	3,201
大阪	0	0	1	108	5	920	0	0	6	1,028
兵庫	0	0	2	225	1	222	0	0	3	447
奈良	0	0	0	0	1	119	0	0	1	119
和歌山	0	0	2	43	0	0	0	0	2	43
近畿計	0	0	5	376	18	4,462	0	0	23	4,838
鳥取	0	0	0	0	0	0	0	0	0	0
島根	0	0	0	0	0	0	0	0	0	0
岡山	0	0	2	377	2	112	0	0	4	489
広島	0	0	0	0	0	0	0	0	0	0
山口	0	0	0	0	0	0	0	0	0	0
中国計	0	0	2	377	2	112	0	0	4	489
徳島	0	0	0	0	0	0	0	0	0	0
香川	0	0	0	0	0	0	0	0	0	0
愛媛	0	0	0	0	0	0	0	0	0	0
高知	0	0	0	0	0	0	0	0	0	0
四国計	0	0	0	0	0	0	0	0	0	0
福岡	1	8	0	0	1	12	0	0	2	20
佐賀	0	0	0	0	0	0	0	0	0	0
長崎	1	2	0	0	0	0	0	0	1	2
熊本	0	0	0	0	0	0	0	0	0	0
大分	0	0	0	0	0	0	0	0	0	0
宮崎	0	0	0	0	0	0	0	0	0	0
鹿児島	0	0	0	0	0	0	0	0	0	0
九州計	2	10	0	0	1	12	0	0	3	22
沖縄	0	0	0	0	0	0	0	0	0	0
不明・その他	0	0	0	0	0	0	1	67	1	67
計	775	31,884	983	73,029	212	17,433	84	2,978	2,054	125,324

表3 教育旅行客市町村別入込集計表

令和4年1月～6月

(単位:延べ校、人回)

市町村	1～3月		4～6月		7～9月		10～12月		合 計	
	校数	人数	校数	人数	校数	人数	校数	人数	校数	人数
盛岡市	14	1,065	786	36,286					800	37,351
八幡平市	5	2,221	35	6,334					40	8,555
滝沢市	13	1,086	49	3,372					62	4,458
雫石町	16	1,975	216	13,289					232	15,264
葛巻町	0	0	9	569					9	569
岩手町	0	0	0	0					0	0
紫波町	0	0	0	0					0	0
矢巾町	0	0	0	0					0	0
県央計	48	6,347	1,095	59,850	0	0	0	0	1,143	66,197
花巻市	7	869	173	14,469					180	15,338
北上市	5	149	47	1,649					52	1,798
遠野市	2	305	37	2,332					39	2,637
一関市	1	61	122	8,915					123	8,976
奥州市	21	708	103	5,788					124	6,496
西和賀町	0	0	0	0					0	0
金ヶ崎町	0	0	0	0					0	0
平泉町	15	1,861	82	5,697					97	7,558
県南計	51	3,953	564	38,850	0	0	0	0	615	42,803
宮古市	2	395	30	2,258					32	2,653
大船渡市	14	1,044	76	3,727					90	4,771
陸前高田市	0	0	6	220					6	220
釜石市	4	93	29	1,245					33	1,338
住田町	0	0	0	0					0	0
大槌町	0	0	12	663					12	663
山田町	0	0	19	755					19	755
岩泉町	1	12	44	2,210					45	2,222
田野畑村	0	0	21	999					21	999
沿岸計	21	1,544	237	12,077	0	0	0	0	258	13,621
久慈市	0	0	8	1,268					8	1,268
二戸市	0	0	7	569					7	569
普代村	0	0	0	0					0	0
軽米町	0	0	0	0					0	0
野田村	0	0	0	0					0	0
九戸村	0	0	0	0					0	0
洋野町	0	0	0	0					0	0
一戸町	0	0	23	866					23	866
県北計	0	0	38	2,703	0	0	0	0	38	2,703
合 計	120	11,844	1,934	113,480	0	0	0	0	2,054	125,324

Ⅱ 外国人観光客の入込動向

1 概況

令和4年1月～6月に本県を訪れた外国人観光客の発地別入込割合は、多い順に、アメリカが40.3%（1,560人回）、中国が7.3%（283人回）、台湾が3.0%（118人回）となっている。【図4、表4】

市町村別入込割合は、多い順に、盛岡市が24.3%（942人回）、平泉町が9.1%（353人回）、北上市が6.2%（241人回）となっている。【図5、表6】

図4 外国人観光客の発地別入込割合

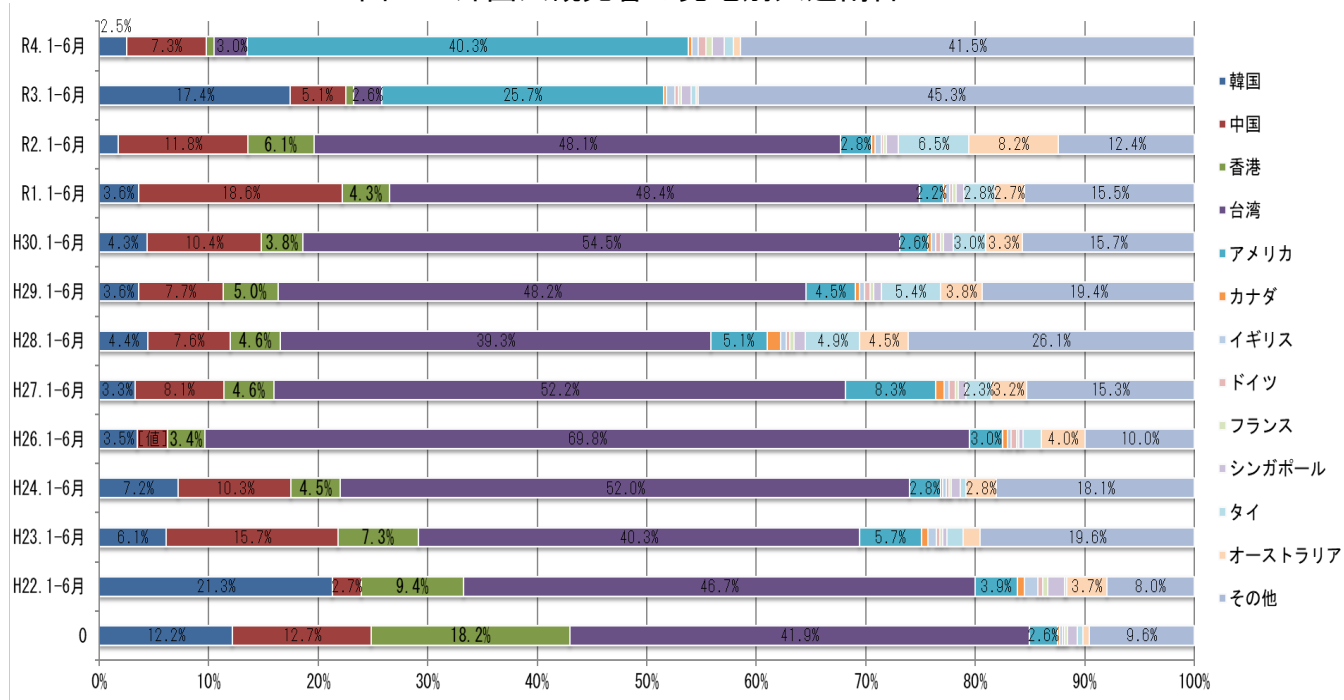
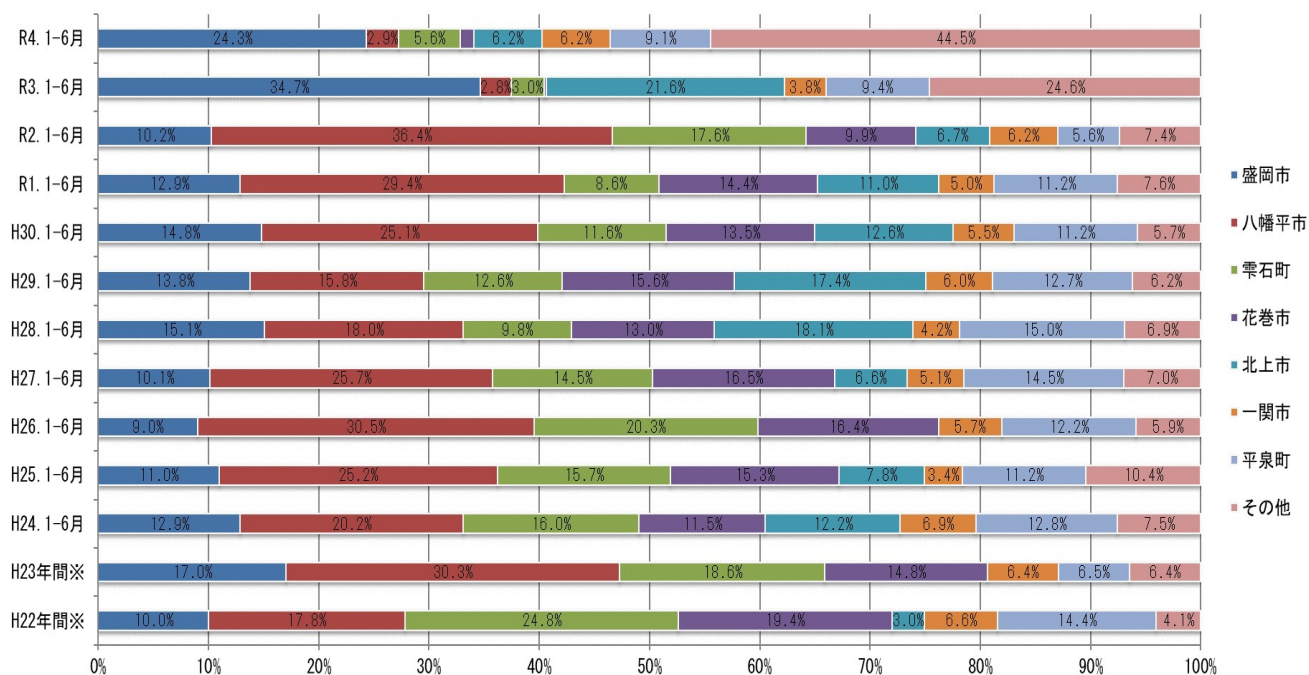


図5 外国人観光客の市町村別入込割合



※ H22 及び H23 は市町村別入込数を四半期毎に整理していないため、年間の数値を採用。

2 入込数の推移

令和4年1月～6月に本県を訪れた外国人観光客の入込数は3,874人回となり、前年比で1,716人回(30.7%)減少となった。新型コロナウイルス感染症の影響による渡航制限等により大幅な減少が続いており、平成22年比では4万1,014人回(91.4%)減少となった。【図6、表4・6】

図6 外国人観光客の入込数推移

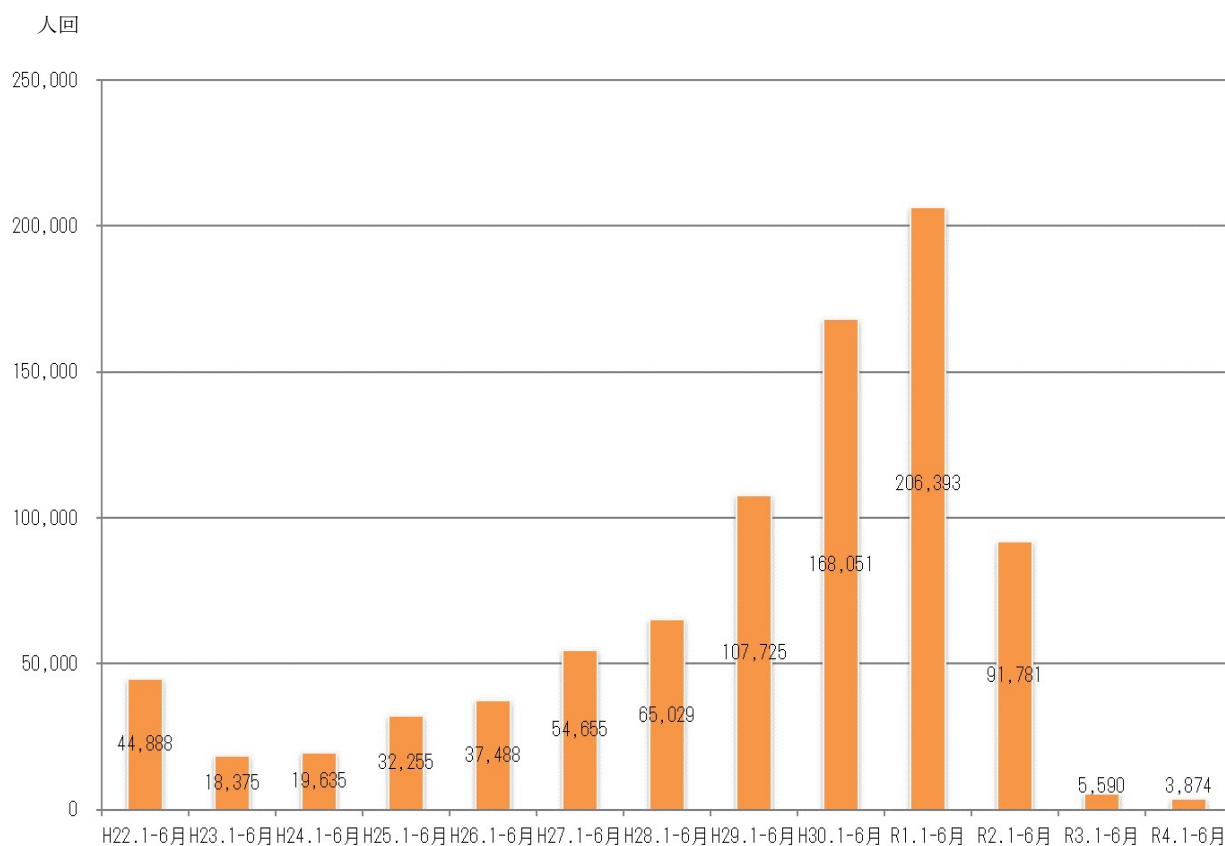


表4 外国人観光客四半期別入込集計表

令和4年1月～6月

(単位:人回、%)

国・地域		1～3月	4～6月	7～9月	10～12月	合計	構成比
アジア	韓国	36	60	0	0	96	2.5
	中国	80	203	0	0	283	7.3
	香港	4	23	0	0	27	0.7
	台湾	29	89	0	0	118	3.0
北米	アメリカ	1,184	376	0	0	1,560	40.3
	カナダ	3	9	0	0	12	0.3
ヨーロッパ	イギリス	9	13	0	0	22	0.6
	ドイツ	5	24	0	0	29	0.7
	フランス	4	19	0	0	23	0.6
東南アジア	シンガポール	0	41	0	0	41	1.1
	タイ	7	25	0	0	32	0.8
オセアニア	オーストラリア	6	19	0	0	25	0.6
その他		526	1,080	0	0	1,606	41.5
合計		1,893	1,981	0	0	3,874	100.0

※端数処理の関係で、合計値が合わない場合がある。

表5 外国人観光客市町村別入込集計表

令和4年4月～6月

(単位:人回)

国・地域	アジア				北米		ヨーロッパ			東南アジア		オセアニア	その他	合計
	韓国	中国	香港	台湾	アメリカ	カナダ	イギリス	ドイツ	フランス	シンガポール	タイ	オーストラリア		
盛岡市	39	114	18	30	119	2	9	15	16	15	8	8	311	704
八幡平市	0	0	0	0	16	0	0	0	0	0	0	0	35	51
滝沢市	0	0	0	0	0	0	0	0	0	0	0	0	0	0
雫石町	0	6	0	12	9	0	2	9	1	0	0	0	32	71
葛巻町	0	0	0	0	77	0	0	0	0	0	0	0	0	77
岩手町	0	0	0	0	0	0	0	0	0	0	0	0	0	0
紫波町	0	0	0	0	0	0	0	0	0	0	0	0	0	0
矢巾町	0	0	0	0	0	0	0	0	0	0	0	0	0	0
花巻市	0	7	0	10	0	0	0	0	0	0	4	2	13	36
北上市	2	0	0	5	0	0	0	0	0	0	0	0	24	31
遠野市	1	0	0	0	8	4	0	0	0	0	2	0	8	23
一関市	5	47	1	6	10	0	1	0	0	1	5	0	93	169
奥州市	1	2	0	13	3	0	0	0	0	0	0	2	27	48
西和賀町	0	0	3	0	24	0	0	0	0	0	0	0	6	33
金ケ崎町	0	0	0	0	0	0	0	0	0	0	0	0	0	0
平泉町	0	8	0	8	2	0	0	0	0	0	1	0	333	352
宮古市	2	7	1	0	12	3	0	0	0	0	2	2	91	120
大船渡市	1	1	0	0	8	0	1	0	2	13	0	0	7	33
陸前高田市	0	0	0	0	0	0	0	0	0	0	0	0	0	0
釜石市	3	5	0	2	7	0	0	0	0	2	3	5	98	125
住田町	0	0	0	0	0	0	0	0	0	10	0	0	0	10
大槌町	0	0	0	0	0	0	0	0	0	0	0	0	0	0
山田町	0	0	0	0	0	0	0	0	0	0	0	0	0	0
岩泉町	5	4	0	2	16	0	0	0	0	0	0	0	0	27
田野畑村	0	0	0	0	0	0	0	0	0	0	0	0	0	0
久慈市	1	2	0	1	2	0	0	0	0	0	0	0	2	8
二戸市	0	0	0	0	3	0	0	0	0	0	0	0	0	3
普代村	0	0	0	0	0	0	0	0	0	0	0	0	0	0
軽米町	0	0	0	0	0	0	0	0	0	0	0	0	0	0
野田村	0	0	0	0	0	0	0	0	0	0	0	0	0	0
九戸村	0	0	0	0	0	0	0	0	0	0	0	0	0	0
洋野町	0	0	0	0	0	0	0	0	0	0	0	0	0	0
一戸町	0	0	0	0	60	0	0	0	0	0	0	0	0	60
合計	60	203	23	89	376	9	13	24	19	41	25	19	1,080	1,981
ブロック計				375		385			56		66	19	1,080	1,981

表6 外国人観光客市町村別入込集計表

令和4年1月～6月

(単位:人回)

国・地域	アジア				北米		ヨーロッパ			東南アジア		オセアニア	その他	合計
	韓国	中国	香港	台湾	アメリカ	カナダ	イギリス	ドイツ	フランス	シンガポール	タイ	オーストラリア		
盛岡市	55	138	21	51	202	4	10	18	16	15	15	9	388	942
八幡平市	0	2	0	0	51	0	0	0	2	0	0	2	57	114
滝沢市	0	0	0	0	0	0	0	0	0	0	0	0	0	0
雫石町	0	6	0	12	20	0	3	9	1	0	0	1	165	217
葛巻町	0	0	0	0	132	0	0	0	0	0	0	0	0	132
岩手町	0	0	0	0	0	0	0	0	0	0	0	0	0	0
紫波町	0	0	0	0	0	0	0	0	0	0	0	0	0	0
矢巾町	0	0	0	0	0	0	0	0	0	0	0	0	0	0
花巻市	0	7	1	10	0	0	0	0	0	0	4	2	22	46
北上市	14	11	0	9	0	0	2	0	0	0	0	0	205	241
遠野市	1	0	0	0	8	4	1	0	0	0	2	0	20	36
一関市	11	63	1	9	10	0	1	2	1	1	5	1	134	239
奥州市	1	6	0	13	3	0	2	0	0	0	0	2	34	61
西和賀町	0	0	3	0	24	0	0	0	0	0	0	0	8	35
金ケ崎町	0	0	0	0	0	0	0	0	0	0	0	0	0	0
平泉町	0	8	0	8	2	0	0	0	0	0	1	0	334	353
宮古市	2	7	1	1	15	3	0	0	1	0	2	2	102	136
大船渡市	2	6	0	0	8	1	1	0	2	13	0	0	13	46
陸前高田市	0	0	0	0	0	0	0	0	0	0	0	0	0	0
釜石市	3	7	0	2	7	0	1	0	0	2	3	5	110	140
住田町	0	0	0	0	0	0	0	0	0	10	0	0	4	14
大槌町	0	0	0	0	0	0	0	0	0	0	0	0	0	0
山田町	0	0	0	0	0	0	0	0	0	0	0	0	0	0
岩泉町	5	12	0	2	80	0	0	0	0	0	0	0	0	99
田野畑村	0	0	0	0	0	0	0	0	0	0	0	0	0	0
久慈市	2	2	0	1	3	0	0	0	0	0	0	1	2	11
二戸市	0	8	0	0	4	0	1	0	0	0	0	0	8	21
普代村	0	0	0	0	0	0	0	0	0	0	0	0	0	0
軽米町	0	0	0	0	0	0	0	0	0	0	0	0	0	0
野田村	0	0	0	0	0	0	0	0	0	0	0	0	0	0
九戸村	0	0	0	0	0	0	0	0	0	0	0	0	0	0
洋野町	0	0	0	0	0	0	0	0	0	0	0	0	0	0
一戸町	0	0	0	0	991	0	0	0	0	0	0	0	0	991
合計	96	283	27	118	1,560	12	22	29	23	41	32	25	1,606	3,874
ブロック計				524		1,572			74		73	25	1,606	3,874