

令和5年火災概況(確報値)

1 出火件数・焼損面積

令和5年中の総出火件数は383件(一日あたりの出火件数は1.05件)で、前年の341件に比べて42件の増加となっています。

建物の出火件数は213件で、前年と比べて19件増加し、焼損床面積は前年に比べ7,227㎡減少し、建物火災1件あたりの焼損床面積は約116.47㎡となっています。

また、林野火災は27件で、前年と比べ3件減少し、焼損面積は610a減少しています。

| 区 分 | 単位 | 令和5年 (A) | 令和4年 (B) | 増 減 (A)－(B) (C) | 増 減 率 (C)/(B) (%) | 過去10年間の 平 均 |
|---------|-------|-------------|-------------|-----------------------|-------------------------|----------------|
| 出 火 件 数 | 件 | 383 | 341 | 42 | 12.3 | 410.7 |
| 内 訳 | 建 物 | 213 | 194 | 19 | 9.8 | 225.3 |
| | 林 野 | 27 | 30 | ▲ 3 | ▲ 10.0 | 41.4 |
| | 車 両 | 37 | 50 | ▲ 13 | ▲ 26.0 | 44.4 |
| | 船 舶 | 2 | 1 | 1 | － | 0.7 |
| | 航 空 機 | 0 | 0 | 0 | 0.0 | 0.0 |
| | そ の 他 | 104 | 66 | 38 | 57.6 | 98.9 |
| 建物焼損床面積 | ㎡ | 24,808 | 32,035 | ▲ 7,227 | ▲ 22.6 | 27,619 |
| 林野焼損面積 | a | 435 | 1,045 | ▲ 610 | ▲ 58.4 | 7,220 |

※ 過去10年間とは平成26年～令和5年の期間

2 火災による死者の状況

死者総数は34人で、前年の27人に比べ7人増加しています。内訳は、放火自殺は6人で昨年と比べ増減はなく、放火自殺以外の死者は28人で、7人増加しています。

また、年齢別にみると、65歳以上の死者が23人で、昨年より12人増加しています。

| 区 分 | 単位 | 令和5年 (A) | 令和4年 (B) | 増 減 (A)－(B) (C) | 増 減 率 (C)/(B) (%) | 過去10年間の 平 均 |
|-------|---------|-------------|-------------|-----------------------|-------------------------|----------------|
| 死 者 数 | 人 | 34 | 27 | 7 | 25.9 | 28.5 |
| 内 訳 | 放火自殺 | 6 | 6 | 0 | 0.0 | 5.6 |
| | 放火自殺以外 | 28 | 21 | 7 | 33.3 | 22.9 |
| 年 齢 別 | 5歳以下 | 0 | 0 | 0 | 0.0 | 0.3 |
| | 6歳から64歳 | 11 | 16 | ▲ 5 | ▲ 31.3 | 10.7 |
| | 65歳以上 | 23 | 11 | 12 | 109.1 | 17.1 |
| | 不 明 | 0 | 0 | 0 | 0.0 | 0.4 |

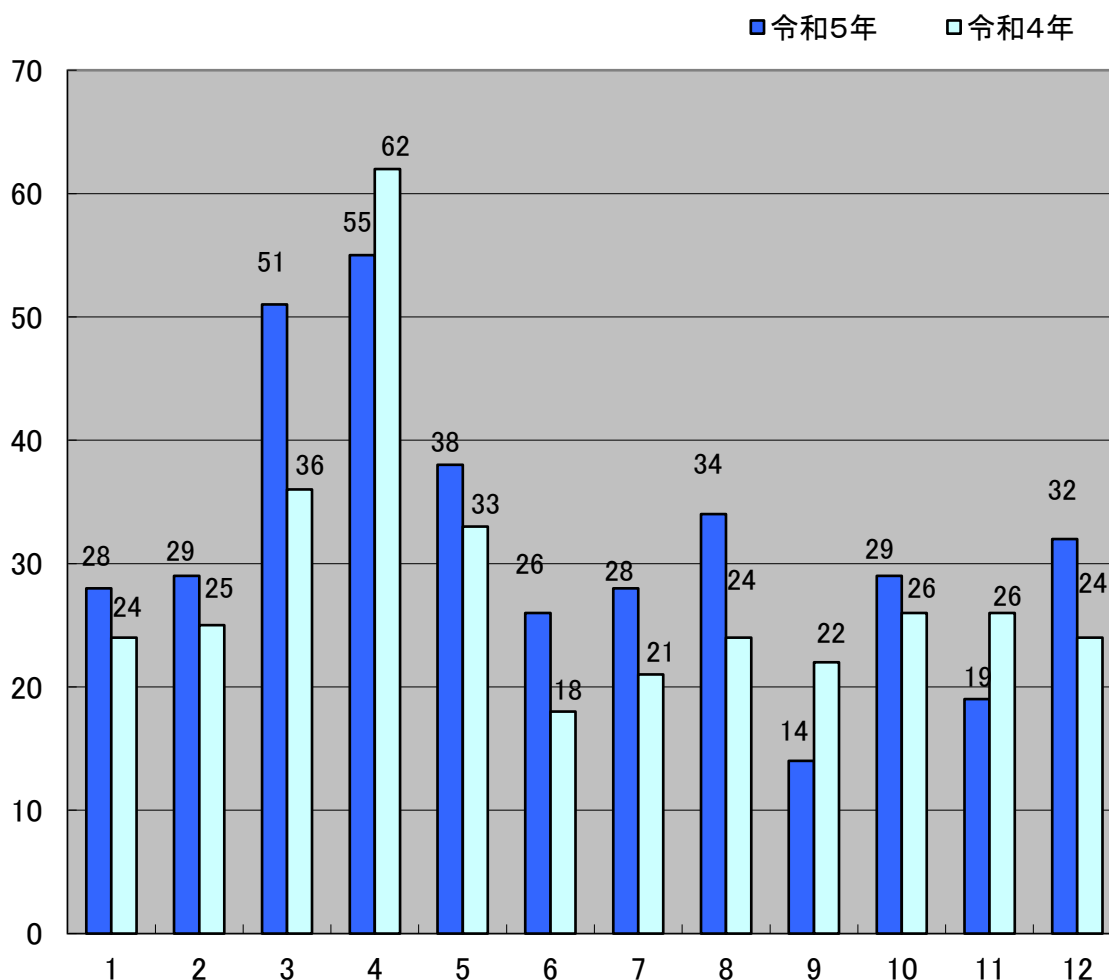
※ 過去10年間とは平成26年～令和5年の期間

3 月別・四季別総出火件数

総出火件数を月別にみると、4月が最も多く55件(14.4%)、次いで3月の51件(13.3%)、5月の38件(9.9%)と続いています。

四季別にみると、春季(3月～5月)141件、冬季(12月～2月)89件、夏季(6月～8月)88件、秋季(9月～11月)62件の順となり、春季に火災が多く発生しています。

春季には、たき火やごみ焼きなどによる林野火災が多く発生しています。



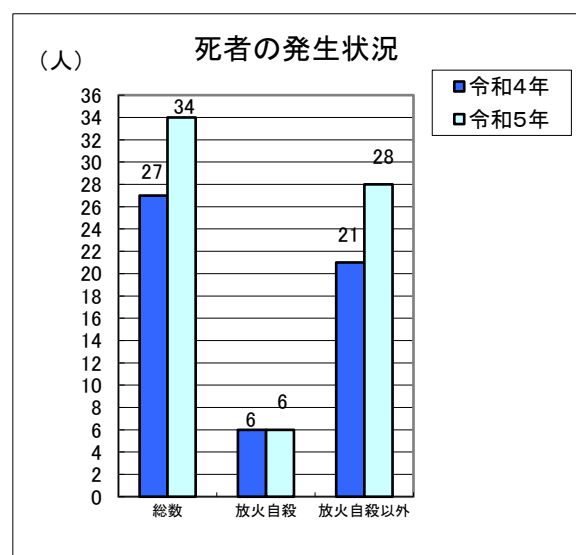
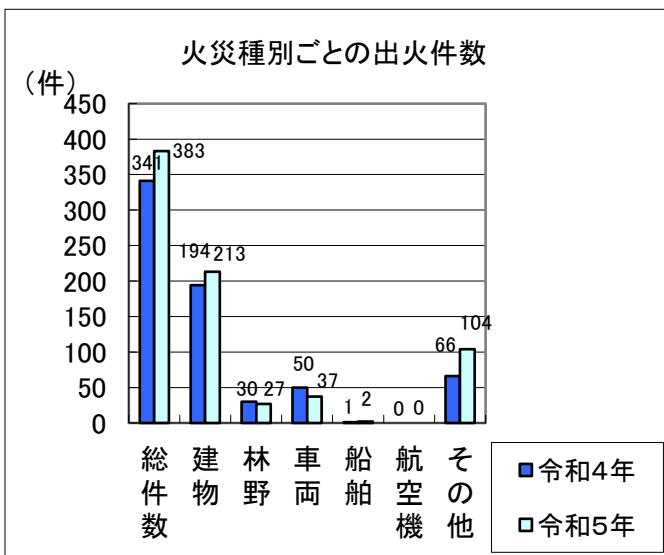
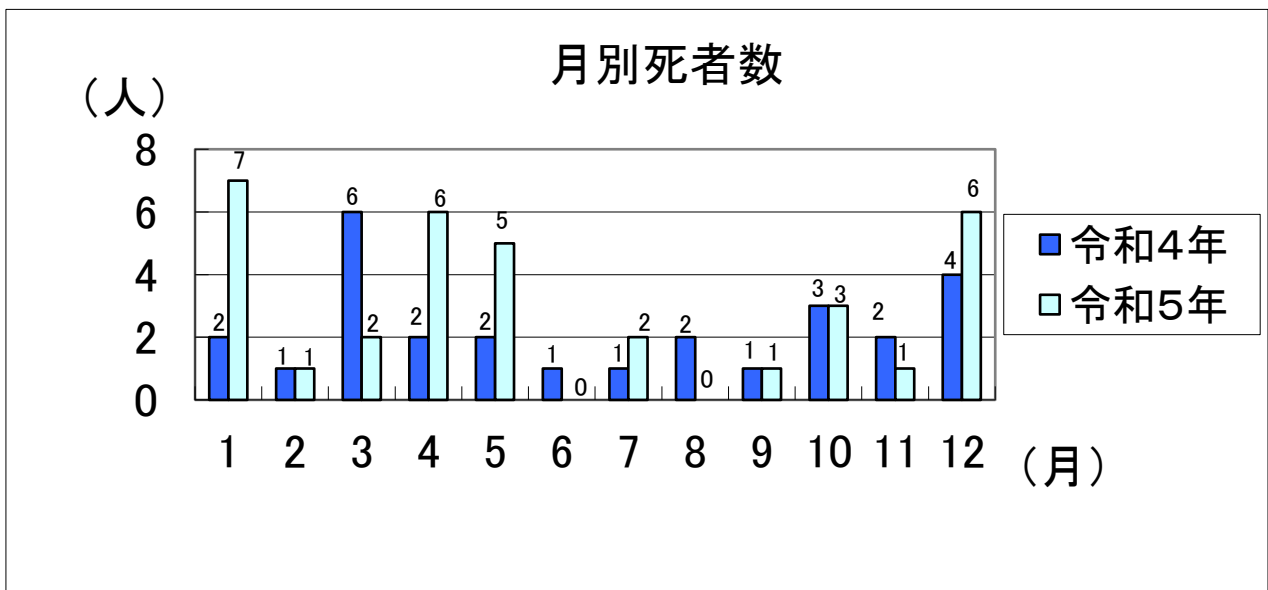
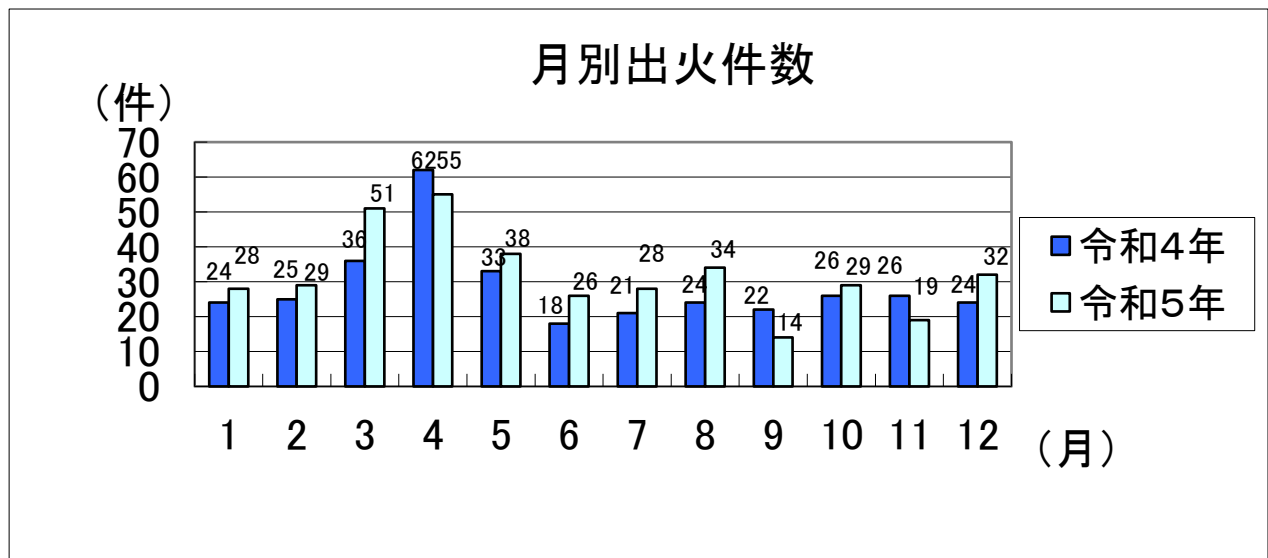
| 季別 年別 | 春季(3～5月) | | 夏季(6～8月) | | 秋季(9～11月) | | 冬季(12～2月) | | 計 | |
|----------|----------|-------|----------|------|-----------|-------|-----------|------|-----|-------|
| | (件) | (%) | (件) | (%) | (件) | (%) | (件) | (%) | (件) | (%) |
| R5 | 144 | 37.6 | 88 | 23.0 | 62 | 16.2 | 89 | 23.2 | 383 | 100.0 |
| R4 | 131 | 38.4 | 63 | 18.5 | 74 | 21.7 | 73 | 21.4 | 341 | 100.0 |
| 増減 | 13 | ▲ 0.8 | 25 | 4.5 | ▲ 12 | ▲ 5.5 | 16 | 1.8 | 42 | |

4 月別出火件数・焼損面積・死者数

| 区分 | 総出火件数 | | | 建物火災 | | | 林野火災 | | | 車両火災 | | | 船舶火災 | | | 航空機火災 | | | その他火災 | | | 建物焼損面積 | | | 林野焼損面積 | | | 死者数 | | |
|-----|-------|-----|----|------|-----|----|------|----|----|------|----|-----|------|----|----|-------|----|----|-------|----|----|--------|--------|---------|--------|-------|------|-----|----|----|
| | (件) | | | (件) | | | (件) | | | (件) | | | (件) | | | (件) | | | (件) | | | (㎡) | | | (a) | | | (人) | | |
| | 5年 | 4年 | 増減 | 5年 | 4年 | 増減 | 5年 | 4年 | 増減 | 5年 | 4年 | 増減 | 5年 | 4年 | 増減 | 5年 | 4年 | 増減 | 5年 | 4年 | 増減 | 5年 | 4年 | 増減 | 5年 | 4年 | 増減 | 5年 | 4年 | 増減 |
| 1月 | 28 | 24 | 4 | 17 | 17 | 0 | 2 | 0 | 2 | 6 | 4 | 2 | 1 | 1 | 0 | 0 | 0 | 0 | 2 | 2 | 0 | 2,210 | 2,207 | 3 | 25 | 0 | 25 | 7 | 2 | 5 |
| 2月 | 29 | 25 | 4 | 23 | 23 | 0 | 0 | 1 | ▲1 | 2 | 0 | 2 | 0 | 0 | 0 | 0 | 0 | 0 | 4 | 1 | 3 | 2,359 | 2,898 | ▲539 | 24 | 10 | 14 | 1 | 1 | 0 |
| 3月 | 51 | 36 | 15 | 19 | 21 | ▲2 | 8 | 2 | 6 | 2 | 7 | ▲5 | 0 | 0 | 0 | 0 | 0 | 0 | 22 | 6 | 16 | 2,011 | 14,463 | ▲12,452 | 100 | 19 | 81 | 2 | 6 | ▲4 |
| 4月 | 55 | 62 | ▲7 | 26 | 21 | 5 | 6 | 11 | ▲5 | 3 | 6 | ▲3 | 0 | 0 | 0 | 0 | 0 | 0 | 20 | 24 | ▲4 | 3,258 | 2,791 | 467 | 187 | 625 | ▲438 | 6 | 2 | 4 |
| 5月 | 38 | 33 | 5 | 22 | 13 | 9 | 1 | 10 | ▲9 | 2 | 4 | ▲2 | 0 | 0 | 0 | 0 | 0 | 0 | 13 | 6 | 7 | 2,999 | 854 | 2,145 | 9 | 379 | ▲370 | 5 | 2 | 3 |
| 6月 | 26 | 18 | 8 | 13 | 10 | 3 | 4 | 2 | 2 | 5 | 2 | 3 | 1 | 0 | 1 | 0 | 0 | 0 | 3 | 4 | ▲1 | 1,401 | 673 | 728 | 27 | 5 | 22 | 0 | 1 | ▲1 |
| 7月 | 28 | 21 | 7 | 12 | 12 | 0 | 0 | 0 | 0 | 4 | 5 | ▲1 | 0 | 0 | 0 | 0 | 0 | 0 | 12 | 4 | 8 | 958 | 2,059 | ▲1,101 | 0 | 0 | 0 | 2 | 1 | 1 |
| 8月 | 34 | 24 | 10 | 17 | 16 | 1 | 3 | 0 | 3 | 4 | 4 | 0 | 0 | 0 | 0 | 0 | 0 | 0 | 10 | 4 | 6 | 1,561 | 507 | 1,054 | 57 | 1 | 56 | 0 | 2 | ▲2 |
| 9月 | 14 | 22 | ▲8 | 8 | 12 | ▲4 | 1 | 2 | ▲1 | 0 | 4 | ▲4 | 0 | 0 | 0 | 0 | 0 | 0 | 5 | 4 | 1 | 773 | 968 | ▲195 | 1 | 1 | 0 | 1 | 1 | 0 |
| 10月 | 29 | 26 | 3 | 20 | 15 | 5 | 0 | 1 | ▲1 | 3 | 5 | ▲2 | 0 | 0 | 0 | 0 | 0 | 0 | 6 | 5 | 1 | 2,628 | 1,296 | 1,332 | 1 | 3 | ▲2 | 3 | 3 | 0 |
| 11月 | 19 | 26 | ▲7 | 14 | 17 | ▲3 | 0 | 1 | ▲1 | 0 | 4 | ▲4 | 0 | 0 | 0 | 0 | 0 | 0 | 5 | 4 | 1 | 1,819 | 1,896 | ▲77 | 0 | 2 | ▲2 | 1 | 2 | ▲1 |
| 12月 | 32 | 24 | 8 | 22 | 17 | 5 | 2 | 0 | 2 | 6 | 5 | 1 | 0 | 0 | 0 | 0 | 0 | 0 | 2 | 2 | 0 | 2,831 | 1,423 | 1,408 | 4 | 0 | 4 | 6 | 4 | 2 |
| 合計 | 383 | 341 | 42 | 213 | 194 | 19 | 27 | 30 | ▲3 | 37 | 50 | ▲13 | 2 | 1 | 1 | 0 | 0 | 0 | 104 | 66 | 38 | 24,808 | 32,035 | ▲7,227 | 435 | 1,045 | ▲610 | 34 | 27 | 7 |

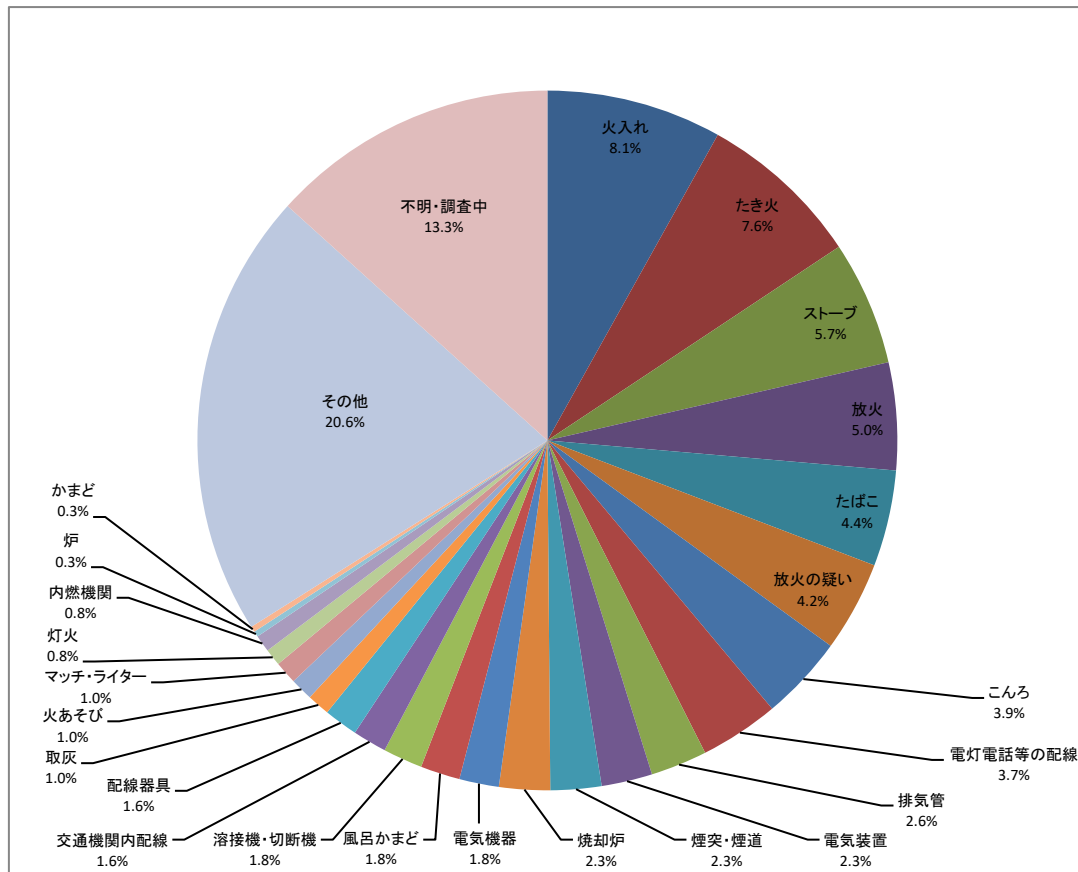
※1 林野の焼損面積が1アール(a)未満の場合に小数点以下を四捨五入するため、焼損面積が0となる場合がある。

※2 林野火災以外の火災から林野に延焼した場合、林野の焼損面積が計上される場合がある。



5 火災原因別出火件数

総出火件数383件を主な出火原因別で見ると、「火入れ」31件(8.1%)、「たき火」29件(7.6%)、「ストーブ」22件(5.7%)、「放火」19件(5.0%)、「たばこ」17件(4.4%)の順となっています。



(単位:件)

| 種別 | 令和5年 | 令和4年 | 増減 |
|----------|------|------|-----|
| 火入れ | 31 | 18 | ▲13 |
| たき火 | 29 | 29 | 0 |
| ストーブ | 22 | 25 | ▲3 |
| 放火 | 19 | 13 | ▲6 |
| たばこ | 17 | 14 | ▲3 |
| 放火の疑い | 16 | 8 | ▲8 |
| こんろ | 15 | 15 | 0 |
| 電灯電話等の配線 | 14 | 7 | ▲7 |
| 排気管 | 10 | 16 | ▲6 |
| 電気装置 | 9 | 9 | 0 |
| 煙突・煙道 | 9 | 7 | ▲2 |
| 焼却炉 | 9 | 3 | ▲6 |
| 電気機器 | 7 | 9 | ▲2 |
| 風呂かまど | 7 | 4 | ▲3 |
| 溶接機・切断機 | 7 | 1 | ▲6 |

| 種別 | 令和5年 | 令和4年 | 増減 |
|----------|------|------|-----|
| 交通機関内配線 | 6 | 10 | ▲4 |
| 配線器具 | 6 | 7 | ▲1 |
| 取灰 | 4 | 7 | ▲3 |
| 火あそび | 4 | 4 | 0 |
| マッチ・ライター | 4 | 1 | ▲3 |
| 灯火 | 3 | 5 | ▲2 |
| 内燃機関 | 3 | 1 | ▲2 |
| 炉 | 1 | 2 | ▲1 |
| かまど | 1 | 1 | 0 |
| こたつ | 0 | 3 | ▲3 |
| ボイラー | 0 | 1 | ▲1 |
| 衝突の火花 | 0 | 1 | ▲1 |
| その他 | 79 | 81 | ▲2 |
| 不明・調査中 | 51 | 39 | ▲12 |
| 合計 | 383 | 341 | ▲42 |

6 過去10年の火災の状況

(1) 出火件数、焼損面積

(単位:件、㎡、a)

| 年次 | 出 火 件 数 | | | | | | | 焼 損 面 積 | |
|----|---------|-------|------|------|-----|-----|------|---------|--------|
| | 総 数 | 建 物 | 林 野 | 車 両 | 船 舶 | 航空機 | その他 | 建物(床) | 林 野 |
| 26 | 482 | 274 | 47 | 50 | 1 | 0 | 110 | 36,091 | 14,727 |
| 27 | 479 | 259 | 51 | 53 | 0 | 0 | 116 | 27,080 | 3,878 |
| 28 | 435 | 217 | 58 | 45 | 1 | 0 | 114 | 23,969 | 1,053 |
| 29 | 421 | 249 | 45 | 29 | 0 | 0 | 98 | 26,808 | 42,459 |
| 30 | 384 | 206 | 33 | 57 | 1 | 0 | 87 | 27,446 | 5,897 |
| 1 | 443 | 214 | 59 | 46 | 0 | 0 | 124 | 25,998 | 881 |
| 2 | 376 | 202 | 38 | 36 | 0 | 0 | 100 | 22,760 | 1,485 |
| 3 | 363 | 225 | 26 | 41 | 1 | 0 | 70 | 29,193 | 337 |
| 4 | 341 | 194 | 30 | 50 | 1 | 0 | 66 | 32,035 | 1,045 |
| 5 | 383 | 213 | 27 | 37 | 2 | 0 | 104 | 24,808 | 435 |
| 平均 | 410.7 | 225.3 | 41.4 | 44.4 | 0.7 | 0 | 98.9 | 27,619 | 7,220 |

(2) 死者数

(単位:人、%)

| 年次 | 死 者 総 数 | 内 訳 | | 災害時要援護者の状況(放火自殺を除く) | | | | | |
|----|------------|------------|------------|---------------------|----------------|------------|-------------------|------|-----------------------|
| | | 放 火 自 殺 | 放火自 殺以外 | 65 歳 以 上 | 左のうち 身体不自由者 | 5 歳 以 下 | 身体不自由者 (6~64歳) | 計 | 死者(放火自殺を 除く)に対する割合 |
| 26 | 33 | 7 | 26 | 16 | (5) | 2 | 2 | 20 | 76.9 |
| 27 | 41 | 6 | 35 | 22 | (8) | 0 | 5 | 27 | 77.1 |
| 28 | 15 | 5 | 10 | 8 | (3) | 1 | 0 | 9 | 90.0 |
| 29 | 38 | 4 | 34 | 23 | (7) | 0 | 3 | 26 | 76.5 |
| 30 | 28 | 8 | 20 | 14 | (7) | 0 | 1 | 15 | 78.9 |
| 1 | 25 | 6 | 19 | 18 | (4) | 0 | 1 | 19 | 100.0 |
| 2 | 18 | 6 | 12 | 8 | (1) | 0 | 1 | 9 | 75.0 |
| 3 | 26 | 2 | 24 | 17 | (1) | 0 | 2 | 19 | 79.2 |
| 4 | 27 | 6 | 21 | 9 | (0) | 0 | 4 | 13 | 61.9 |
| 5 | 34 | 6 | 28 | 23 | (2) | 0 | 2 | 25 | 89.3 |
| 平均 | 28.5 | 5.6 | 22.9 | 15.8 | 3.8 | 0.3 | 2.1 | 18.2 | 79.5 |

7 消防本部別出火件数及び出火

| 消防本部名 | 令和2年 | | 令和3年 | | 令和4年 | | 令和5年 | |
|--------|------|------|------|------|------|------|------|------|
| | 出火件数 | 出火率 | 出火件数 | 出火率 | 出火件数 | 出火率 | 出火件数 | 出火率 |
| 盛岡地区 | 68 | 1.49 | 94 | 2.03 | 71 | 1.55 | 75 | 1.65 |
| 花巻市 | 43 | 4.70 | 32 | 3.44 | 33 | 3.53 | 31 | 3.36 |
| 北上地区 | 33 | 3.37 | 32 | 3.26 | 30 | 3.07 | 33 | 3.40 |
| 奥州金ヶ崎 | 68 | 5.41 | 52 | 4.06 | 41 | 3.19 | 55 | 4.34 |
| 一関市 | 54 | 4.68 | 54 | 4.54 | 53 | 4.45 | 60 | 5.14 |
| 大船渡地区 | 6 | 1.58 | 8 | 2.02 | 11 | 2.80 | 20 | 5.20 |
| 陸前高田市 | 2 | 1.13 | 4 | 2.20 | 6 | 3.27 | 9 | 5.01 |
| 遠野市 | 10 | 4.09 | 13 | 5.15 | 10 | 3.92 | 9 | 3.59 |
| 釜石大槌地区 | 16 | 3.88 | 9 | 2.10 | 7 | 1.64 | 11 | 2.65 |
| 宮古地区 | 28 | 3.84 | 15 | 1.97 | 31 | 4.09 | 28 | 3.79 |
| 久慈広域 | 20 | 3.82 | 19 | 3.50 | 20 | 3.59 | 23 | 4.22 |
| 二戸地区 | 28 | 5.76 | 31 | 6.13 | 28 | 5.46 | 29 | 5.79 |
| 県計 | 376 | 3.18 | 363 | 3.01 | 341 | 2.83 | 383 | 3.22 |

※ 出火率については、人口(各年1月1日現在の住民基本台帳年報の数に基づく)1万人あたりの出火件数

資料1 火災発生状況（令和4年対比表）

（各月の上段は令和5年数値、下段は令和4年数値）

| 区分 月別 | 出火件数 | | | | | | | 焼損棟数 | | | | | 焼損面積 | | | 死傷者数 | | り災世帯数 | | | | り災人員 | 損害額 | | | | | | | | | |
|----------|------|-----|----|----|----|-----|-----|------|-----|----|-----|----|--------|-------|-----|------|-----|-------|----|----|----|------|-----------|-----------|-----------|---------|-------|--------|-------|-----|--------|----|
| | 総数 | 建物 | 林野 | 車両 | 船舶 | 航空機 | その他 | 総数 | 全焼 | 半焼 | 部分焼 | ぼや | 建物床面積 | 建物表面積 | 林野 | 死者 | 負傷者 | 総数 | 全損 | 半損 | 小損 | | 総額 | 建物 | | | 林野 | 車両 | 船舶 | 航空機 | その他 | 爆発 |
| | | | | | | | | | | | | | | | | | | | | | | | | 小計 | 建物 | 収容物 | | | | | | |
| 計 | 件 | 件 | 件 | 件 | 件 | 件 | 件 | 棟 | 棟 | 棟 | 棟 | 棟 | ㎡ | ㎡ | a | 人 | 人 | 世帯 | 世帯 | 世帯 | 世帯 | 人 | 千円 | 千円 | 千円 | 千円 | 千円 | 千円 | 千円 | 千円 | 千円 | |
| | 383 | 213 | 27 | 37 | 2 | 0 | 104 | 403 | 186 | 20 | 114 | 83 | 24,808 | 3,246 | 435 | 34 | 70 | 162 | 64 | 7 | 91 | 363 | 1,730,367 | 1,641,278 | 949,048 | 692,230 | 2,322 | 51,183 | 3,356 | 0 | 32,228 | 0 |
| 1 | 28 | 17 | 2 | 6 | 1 | 0 | 2 | 29 | 14 | 0 | 10 | 5 | 2,210 | 144 | 25 | 7 | 5 | 16 | 10 | 0 | 6 | 27 | 80,920 | 77,320 | 60,363 | 16,957 | 379 | 1,738 | 1,156 | 0 | 327 | 0 |
| | 24 | 17 | 0 | 4 | 1 | 0 | 2 | 34 | 15 | 2 | 11 | 6 | 2,207 | 70 | 0 | 2 | 7 | 12 | 8 | 0 | 4 | 26 | 70,277 | 68,620 | 58,334 | 10,286 | 33 | 1,113 | 490 | 0 | 21 | 0 |
| 2 | 29 | 23 | 0 | 2 | 0 | 0 | 4 | 40 | 22 | 3 | 12 | 3 | 2,359 | 1,736 | 24 | 1 | 11 | 23 | 10 | 2 | 11 | 55 | 111,461 | 109,442 | 82,997 | 26,445 | 389 | 563 | 0 | 0 | 1,067 | 0 |
| | 25 | 23 | 1 | 0 | 0 | 0 | 1 | 36 | 17 | 4 | 9 | 6 | 2,898 | 170 | 10 | 1 | 9 | 18 | 7 | 1 | 10 | 45 | 132,800 | 131,769 | 116,885 | 14,884 | 427 | 572 | 0 | 0 | 32 | 0 |
| 3 | 51 | 19 | 8 | 2 | 0 | 0 | 22 | 37 | 16 | 0 | 12 | 9 | 2,011 | 228 | 100 | 2 | 4 | 12 | 3 | 1 | 8 | 28 | 140,564 | 138,361 | 116,040 | 22,321 | 823 | 686 | 0 | 0 | 694 | 0 |
| | 36 | 21 | 2 | 7 | 0 | 0 | 6 | 35 | 14 | 5 | 7 | 9 | 14,463 | 200 | 19 | 6 | 10 | 16 | 6 | 2 | 8 | 45 | 1,741,492 | 1,735,876 | 1,383,309 | 352,567 | 42 | 3,125 | 0 | 0 | 2,449 | 0 |
| 4 | 55 | 26 | 6 | 3 | 0 | 0 | 20 | 56 | 21 | 4 | 19 | 12 | 3,258 | 355 | 187 | 6 | 8 | 21 | 8 | 0 | 13 | 48 | 178,010 | 175,300 | 71,608 | 103,692 | 178 | 713 | 0 | 0 | 1,819 | 0 |
| | 62 | 21 | 11 | 6 | 0 | 0 | 24 | 42 | 24 | 2 | 12 | 4 | 2,791 | 114 | 625 | 2 | 15 | 21 | 8 | 2 | 11 | 49 | 103,283 | 97,595 | 91,857 | 5,738 | 2,366 | 1,960 | 0 | 0 | 1,342 | 20 |
| 5 | 38 | 22 | 1 | 2 | 0 | 0 | 13 | 47 | 26 | 4 | 6 | 11 | 2,999 | 101 | 9 | 5 | 4 | 13 | 8 | 0 | 5 | 25 | 187,401 | 186,127 | 130,500 | 55,627 | 3 | 887 | 0 | 0 | 384 | 0 |
| | 33 | 13 | 10 | 4 | 0 | 0 | 6 | 30 | 11 | 2 | 11 | 6 | 854 | 400 | 379 | 2 | 1 | 11 | 2 | 2 | 7 | 25 | 40,354 | 31,478 | 24,429 | 7,049 | 4,926 | 1,978 | 0 | 0 | 1,972 | 0 |
| 6 | 26 | 13 | 4 | 5 | 1 | 0 | 3 | 19 | 12 | 1 | 4 | 2 | 1,401 | 55 | 27 | 0 | 5 | 5 | 3 | 0 | 2 | 7 | 116,685 | 111,581 | 65,148 | 46,433 | 118 | 1,546 | 2,200 | 0 | 1,240 | 0 |
| | 18 | 10 | 2 | 2 | 0 | 0 | 4 | 13 | 4 | 0 | 4 | 5 | 673 | 22 | 5 | 1 | 4 | 6 | 2 | 0 | 4 | 25 | 15,791 | 13,035 | 10,980 | 2,055 | 409 | 1,490 | 0 | 0 | 857 | 0 |
| 7 | 28 | 12 | 0 | 4 | 0 | 0 | 12 | 21 | 5 | 2 | 8 | 6 | 958 | 254 | 0 | 2 | 8 | 11 | 1 | 1 | 9 | 21 | 109,836 | 78,080 | 36,317 | 41,763 | 0 | 11,639 | 0 | 0 | 20,117 | 0 |
| | 21 | 12 | 0 | 5 | 0 | 0 | 4 | 18 | 9 | 0 | 6 | 3 | 2,059 | 24 | 0 | 1 | 5 | 10 | 6 | 0 | 4 | 19 | 59,387 | 54,288 | 52,582 | 1,706 | 0 | 3,882 | 0 | 0 | 1,217 | 0 |
| 8 | 34 | 17 | 3 | 4 | 0 | 0 | 10 | 34 | 14 | 4 | 11 | 5 | 1,561 | 70 | 57 | 0 | 7 | 12 | 3 | 1 | 8 | 32 | 322,944 | 316,606 | 45,189 | 271,417 | 411 | 2,020 | 0 | 0 | 3,907 | 0 |
| | 24 | 16 | 0 | 4 | 0 | 0 | 4 | 19 | 5 | 1 | 4 | 9 | 507 | 35 | 1 | 2 | 5 | 10 | 3 | 0 | 7 | 22 | 24,252 | 21,391 | 18,208 | 3,183 | 0 | 1,691 | 0 | 0 | 1,170 | 0 |
| 9 | 14 | 8 | 1 | 0 | 0 | 0 | 5 | 17 | 9 | 0 | 4 | 4 | 773 | 90 | 1 | 1 | 3 | 7 | 4 | 0 | 3 | 19 | 30,554 | 25,155 | 19,321 | 5,834 | 0 | 4,896 | 0 | 0 | 503 | 0 |
| | 22 | 12 | 2 | 4 | 0 | 0 | 4 | 23 | 9 | 1 | 6 | 7 | 968 | 82 | 1 | 1 | 1 | 10 | 4 | 0 | 6 | 23 | 37,169 | 32,541 | 26,198 | 6,343 | 33 | 4,185 | 0 | 0 | 410 | 0 |
| 10 | 29 | 20 | 0 | 3 | 0 | 0 | 6 | 37 | 22 | 1 | 7 | 7 | 2,628 | 70 | 1 | 3 | 5 | 12 | 4 | 0 | 8 | 31 | 114,054 | 100,802 | 92,271 | 8,531 | 21 | 12,063 | 0 | 0 | 1,168 | 0 |
| | 26 | 15 | 1 | 5 | 0 | 0 | 5 | 31 | 17 | 0 | 6 | 8 | 1,296 | 151 | 3 | 3 | 2 | 9 | 3 | 1 | 5 | 23 | 59,295 | 53,552 | 38,556 | 14,996 | 360 | 3,036 | 0 | 0 | 2,347 | 0 |
| 11 | 19 | 14 | 0 | 0 | 0 | 0 | 5 | 29 | 9 | 1 | 12 | 7 | 1,819 | 98 | 0 | 1 | 6 | 13 | 4 | 1 | 8 | 33 | 79,112 | 74,203 | 52,834 | 21,369 | 0 | 4,869 | 0 | 0 | 40 | 0 |
| | 26 | 17 | 1 | 4 | 0 | 0 | 4 | 33 | 12 | 1 | 10 | 10 | 1,896 | 35 | 2 | 2 | 5 | 14 | 4 | 0 | 10 | 30 | 28,744 | 26,957 | 23,395 | 3,562 | 35 | 1,257 | 0 | 0 | 495 | 0 |
| 12 | 32 | 22 | 2 | 6 | 0 | 0 | 2 | 37 | 16 | 0 | 9 | 12 | 2,831 | 45 | 4 | 6 | 4 | 17 | 6 | 1 | 10 | 37 | 258,826 | 248,301 | 176,460 | 71,841 | 0 | 9,563 | 0 | 0 | 962 | 0 |
| | 24 | 17 | 0 | 5 | 0 | 0 | 2 | 25 | 10 | 1 | 6 | 8 | 1,423 | 16 | 0 | 4 | 5 | 15 | 6 | 0 | 9 | 42 | 60,949 | 56,003 | 40,227 | 15,776 | 0 | 4,806 | 0 | 0 | 140 | 0 |

資料2 市町村別火災発生状況

令和5年

| 区分 市町村 | 出火件数 | | | | | | | 焼損棟数 | | | | | 焼損面積 | | | 死傷者数 | | り災世帯数 | | | | り災 人員 | 損 害 額 | | | | | | | | | |
|-----------|------|-----|----|----|----|-----|-----|------|-----|----|-----|----|----------------|----------------|-----|------|-----|-------|----|----|----|----------|-----------|-----------|---------|---------|-------|--------|-------|-----|--------|----|
| | 総数 | 建物 | 林野 | 車両 | 船舶 | 航空機 | その他 | 総数 | 全焼 | 半焼 | 部分焼 | ぼや | 建物(床) | 建物(表) | 林野 | 死者 | 負傷者 | 総数 | 全損 | 半損 | 小損 | | 総額 | 建物小計 | 建物 | 収容物 | 林野 | 車両 | 船舶 | 航空機 | その他 | 爆発 |
| | 件 | 件 | 件 | 件 | 件 | 件 | 件 | 棟 | 棟 | 棟 | 棟 | 棟 | m ² | m ² | a | 人 | 人 | 世帯 | 世帯 | 世帯 | 世帯 | | 千円 | 千円 | 千円 | 千円 | 千円 | 千円 | 千円 | 千円 | 千円 | 千円 |
| 県 計 | 383 | 213 | 27 | 37 | 2 | 0 | 104 | 403 | 186 | 20 | 114 | 83 | 24,808 | 3,246 | 435 | 34 | 70 | 162 | 64 | 7 | 91 | 363 | 1,730,367 | 1,641,278 | 949,048 | 692,230 | 2,322 | 51,183 | 3,356 | 0 | 32,228 | 0 |
| 盛岡市 | 39 | 28 | 1 | 6 | 0 | 0 | 4 | 45 | 10 | 2 | 23 | 10 | 2,226 | 350 | 48 | 6 | 15 | 28 | 8 | 2 | 18 | 64 | 253,363 | 250,934 | 213,079 | 37,855 | 279 | 1,794 | 0 | 0 | 356 | 0 |
| 宮古市 | 16 | 5 | 3 | 2 | 1 | 0 | 5 | 6 | 4 | 1 | 0 | 1 | 496 | 1 | 51 | 1 | 7 | 4 | 3 | 0 | 1 | 8 | 19,079 | 16,800 | 15,741 | 1,059 | 768 | 330 | 1,156 | 0 | 25 | 0 |
| 大船渡市 | 18 | 11 | 0 | 1 | 1 | 0 | 5 | 14 | 3 | 0 | 8 | 3 | 891 | 3 | 0 | 2 | 1 | 8 | 2 | 0 | 6 | 20 | 448,356 | 445,937 | 49,812 | 396,125 | 0 | 65 | 2,200 | 0 | 154 | 0 |
| 奥州市 | 45 | 21 | 2 | 4 | 0 | 0 | 18 | 44 | 22 | 4 | 13 | 5 | 4,004 | 168 | 17 | 2 | 4 | 18 | 9 | 1 | 8 | 55 | 167,231 | 161,287 | 95,391 | 65,896 | 0 | 5,388 | 0 | 0 | 556 | 0 |
| 花巻市 | 31 | 22 | 1 | 2 | 0 | 0 | 6 | 42 | 20 | 2 | 7 | 13 | 2,181 | 145 | 32 | 2 | 3 | 14 | 6 | 0 | 8 | 34 | 52,604 | 44,204 | 36,568 | 7,636 | 0 | 6,582 | 0 | 0 | 1,818 | 0 |
| 北上市 | 30 | 16 | 1 | 2 | 0 | 0 | 11 | 28 | 9 | 2 | 11 | 6 | 1,853 | 124 | 4 | 2 | 5 | 15 | 5 | 3 | 7 | 33 | 59,156 | 57,607 | 47,125 | 10,482 | 178 | 537 | 0 | 0 | 834 | 0 |
| 久慈市 | 12 | 8 | 0 | 3 | 0 | 0 | 1 | 12 | 2 | 0 | 3 | 7 | 438 | 19 | 0 | 3 | 1 | 5 | 1 | 0 | 4 | 9 | 22,348 | 16,562 | 15,840 | 722 | 0 | 2,476 | 0 | 0 | 3,310 | 0 |
| 遠野市 | 9 | 7 | 0 | 0 | 0 | 0 | 2 | 15 | 8 | 0 | 4 | 3 | 934 | 156 | 0 | 1 | 1 | 5 | 2 | 0 | 3 | 8 | 12,387 | 12,372 | 10,378 | 1,994 | 0 | 0 | 0 | 0 | 15 | 0 |
| 一関市 | 45 | 20 | 9 | 3 | 0 | 0 | 13 | 46 | 29 | 1 | 11 | 5 | 3,764 | 308 | 93 | 2 | 12 | 17 | 8 | 0 | 9 | 35 | 185,802 | 162,769 | 150,517 | 12,252 | 862 | 21,480 | 0 | 0 | 691 | 0 |
| 陸前高田市 | 9 | 3 | 1 | 1 | 0 | 0 | 4 | 6 | 5 | 1 | 0 | 0 | 460 | 0 | 3 | 2 | 1 | 2 | 2 | 0 | 0 | 6 | 6,610 | 6,281 | 5,610 | 671 | 0 | 325 | 0 | 0 | 4 | 0 |
| 釜石市 | 10 | 8 | 0 | 0 | 0 | 0 | 2 | 18 | 9 | 0 | 7 | 2 | 651 | 1,602 | 0 | 1 | 3 | 8 | 3 | 0 | 5 | 14 | 41,626 | 40,541 | 18,724 | 21,817 | 0 | 932 | 0 | 0 | 153 | 0 |
| 二戸市 | 14 | 10 | 0 | 1 | 0 | 0 | 3 | 12 | 4 | 1 | 3 | 4 | 336 | 48 | 0 | 0 | 1 | 8 | 1 | 0 | 7 | 16 | 4,698 | 4,403 | 4,131 | 272 | 0 | 284 | 0 | 0 | 11 | 0 |
| 八幡平市 | 6 | 4 | 0 | 2 | 0 | 0 | 0 | 5 | 2 | 1 | 1 | 1 | 255 | 22 | 0 | 0 | 0 | 1 | 0 | 0 | 1 | 2 | 78,146 | 77,606 | 76,585 | 1,021 | 0 | 480 | 0 | 0 | 60 | 0 |
| 滝沢市 | 10 | 8 | 0 | 1 | 0 | 0 | 1 | 17 | 10 | 0 | 3 | 4 | 1,063 | 68 | 0 | 1 | 4 | 9 | 4 | 0 | 5 | 17 | 27,334 | 20,232 | 19,258 | 974 | 0 | 6,066 | 0 | 0 | 1,036 | 0 |
| 岩手郡 | 11 | 8 | 1 | 2 | 0 | 0 | 0 | 17 | 9 | 1 | 6 | 1 | 623 | 65 | 108 | 2 | 2 | 3 | 2 | 0 | 1 | 6 | 18,381 | 17,166 | 15,694 | 1,472 | 0 | 1,043 | 0 | 0 | 172 | 0 |
| 雫石町 | 4 | 2 | 1 | 1 | 0 | 0 | 0 | 4 | 2 | 0 | 2 | 0 | 217 | 13 | 108 | 2 | 1 | 1 | 1 | 0 | 0 | 1 | 6,297 | 5,626 | 5,029 | 597 | 0 | 500 | 0 | 0 | 171 | 0 |
| 葛巻町 | 1 | 0 | 0 | 1 | 0 | 0 | 0 | 0 | 0 | 0 | 0 | 0 | 0 | 0 | 0 | 0 | 0 | 0 | 0 | 0 | 0 | 0 | 544 | 0 | 0 | 0 | 0 | 543 | 0 | 0 | 1 | 0 |
| 岩手町 | 6 | 6 | 0 | 0 | 0 | 0 | 0 | 13 | 7 | 1 | 4 | 1 | 406 | 52 | 0 | 0 | 1 | 2 | 1 | 0 | 1 | 5 | 11,540 | 11,540 | 10,665 | 875 | 0 | 0 | 0 | 0 | 0 | 0 |
| 紫波郡 | 9 | 8 | 0 | 1 | 0 | 0 | 0 | 22 | 11 | 1 | 5 | 5 | 1,130 | 30 | 0 | 0 | 3 | 4 | 2 | 1 | 1 | 9 | 70,068 | 66,856 | 56,725 | 10,131 | 0 | 2,448 | 0 | 0 | 764 | 0 |
| 紫波町 | 3 | 3 | 0 | 0 | 0 | 0 | 0 | 8 | 3 | 1 | 1 | 3 | 764 | 1 | 0 | 0 | 1 | 3 | 1 | 1 | 1 | 7 | 43,105 | 43,105 | 35,392 | 7,713 | 0 | 0 | 0 | 0 | 0 | 0 |
| 矢巾町 | 6 | 5 | 0 | 1 | 0 | 0 | 0 | 14 | 8 | 0 | 4 | 2 | 366 | 29 | 0 | 0 | 2 | 1 | 1 | 0 | 0 | 2 | 26,963 | 23,751 | 21,333 | 2,418 | 0 | 2,448 | 0 | 0 | 764 | 0 |
| 和賀郡 | 3 | 1 | 0 | 1 | 0 | 0 | 1 | 1 | 0 | 0 | 0 | 1 | 0 | 0 | 0 | 0 | 0 | 0 | 0 | 0 | 0 | 0 | 400 | 0 | 0 | 0 | 0 | 400 | 0 | 0 | 0 | 0 |
| 西和賀町 | 3 | 1 | 0 | 1 | 0 | 0 | 1 | 1 | 0 | 0 | 0 | 1 | 0 | 0 | 0 | 0 | 0 | 0 | 0 | 0 | 0 | 0 | 400 | 0 | 0 | 0 | 0 | 400 | 0 | 0 | 0 | 0 |
| 胆沢郡 | 10 | 3 | 0 | 0 | 0 | 0 | 7 | 5 | 3 | 0 | 1 | 1 | 152 | 43 | 0 | 0 | 1 | 1 | 0 | 0 | 1 | 3 | 3,341 | 3,314 | 1,255 | 2,059 | 0 | 0 | 0 | 0 | 27 | 0 |
| 金ヶ崎町 | 10 | 3 | 0 | 0 | 0 | 0 | 7 | 5 | 3 | 0 | 1 | 1 | 152 | 43 | 0 | 0 | 1 | 1 | 0 | 0 | 1 | 3 | 3,341 | 3,314 | 1,255 | 2,059 | 0 | 0 | 0 | 0 | 27 | 0 |
| 西磐井郡 | 15 | 2 | 3 | 0 | 0 | 0 | 10 | 2 | 1 | 0 | 0 | 1 | 289 | 0 | 4 | 1 | 0 | 1 | 1 | 0 | 0 | 1 | 11,469 | 11,066 | 10,405 | 661 | 192 | 0 | 0 | 0 | 211 | 0 |
| 平泉町 | 15 | 2 | 3 | 0 | 0 | 0 | 10 | 2 | 1 | 0 | 0 | 1 | 289 | 0 | 4 | 1 | 0 | 1 | 1 | 0 | 0 | 1 | 11,469 | 11,066 | 10,405 | 661 | 192 | 0 | 0 | 0 | 211 | 0 |
| 気仙郡 | 2 | 1 | 0 | 1 | 0 | 0 | 0 | 2 | 2 | 0 | 0 | 0 | 1,180 | 0 | 0 | 1 | 0 | 0 | 0 | 0 | 0 | 0 | 89,452 | 89,400 | 30,000 | 59,400 | 0 | 52 | 0 | 0 | 0 | 0 |
| 住田町 | 2 | 1 | 0 | 1 | 0 | 0 | 0 | 2 | 2 | 0 | 0 | 0 | 1,180 | 0 | 0 | 1 | 0 | 0 | 0 | 0 | 0 | 0 | 89,452 | 89,400 | 30,000 | 59,400 | 0 | 52 | 0 | 0 | 0 | 0 |
| 上閉伊郡 | 1 | 0 | 0 | 0 | 0 | 0 | 1 | 0 | 0 | 0 | 0 | 0 | 0 | 0 | 0 | 0 | 0 | 0 | 0 | 0 | 0 | 0 | 0 | 0 | 0 | 0 | 0 | 0 | 0 | 0 | 0 | 0 |
| 大槌町 | 1 | 0 | 0 | 0 | 0 | 0 | 1 | 0 | 0 | 0 | 0 | 0 | 0 | 0 | 0 | 0 | 0 | 0 | 0 | 0 | 0 | 0 | 0 | 0 | 0 | 0 | 0 | 0 | 0 | 0 | 0 | 0 |
| 下閉伊郡 | 14 | 8 | 1 | 0 | 0 | 0 | 5 | 19 | 9 | 1 | 2 | 7 | 820 | 52 | 9 | 0 | 3 | 5 | 1 | 0 | 4 | 11 | 37,274 | 32,251 | 13,205 | 19,046 | 3 | 200 | 0 | 0 | 4,820 | 0 |
| 山田町 | 5 | 2 | 1 | 0 | 0 | 0 | 2 | 7 | 3 | 1 | 2 | 1 | 253 | 7 | 5 | 0 | 1 | 2 | 1 | 0 | 1 | 4 | 3,760 | 3,094 | 2,455 | 639 | 0 | 0 | 0 | 0 | 666 | 0 |
| 岩泉町 | 4 | 3 | 0 | 0 | 0 | 0 | 1 | 4 | 1 | 0 | 0 | 3 | 13 | 0 | 0 | 0 | 1 | 2 | 0 | 0 | 2 | 6 | 105 | 91 | 41 | 50 | 0 | 0 | 0 | 0 | 14 | 0 |
| 田野畑村 | 3 | 2 | 0 | 0 | 0 | 0 | 1 | 2 | 1 | 0 | 0 | 1 | 17 | 0 | 0 | 0 | 0 | 1 | 0 | 0 | 1 | 1 | 3,162 | 162 | 110 | 52 | 0 | 0 | 0 | 0 | 3,000 | 0 |
| 普代村 | 2 | 1 | 0 | 0 | 0 | 0 | 1 | 6 | 4 | 0 | 0 | 2 | 537 | 45 | 4 | 0 | 1 | 0 | 0 | 0 | 0 | 0 | 30,247 | 28,904 | 10,599 | 18,305 | 3 | 200 | 0 | 0 | 1,140 | 0 |
| 九戸郡 | 17 | 6 | 4 | 3 | 0 | 0 | 4 | 13 | 8 | 2 | 2 | 1 | 656 | 7 | 66 | 2 | 2 | 3 | 2 | 0 | 1 | 6 | 103,523 | 86,323 | 46,285 | 40,038 | 40 | 256 | 0 | 0 | 16,904 | 0 |
| 軽米町 | 6 | 1 | 1 | 1 | 0 | 0 | 3 | 2 | 2 | 0 | 0 | 0 | 114 | 0 | 6 | 0 | 1 | 0 | 0 | 0 | 0 | 0 | 1,213 | 62 | 62 | 0 | 0 | 195 | 0 | 0 | 956 | 0 |
| 野田村 | 1 | 1 | 0 | 0 | 0 | 0 | 0 | 1 | 0 | 1 | 0 | 0 | 258 | 0 | 0 | 0 | 0 | 0 | 0 | 0 | 0 | 0 | 62,514 | 46,567 | 7,147 | 39,420 | 0 | 0 | 0 | 0 | 15,947 | 0 |
| 九戸村 | 2 | 0 | 1 | 1 | 0 | 0 | 0 | 0 | 0 | 0 | 0 | 0 | 0 | 0 | 2 | 0 | 0 | 0 | 0 | 0 | 0 | 0 | 41 | 0 | 0 | 0 | 0 | 41 | 0 | 0 | 0 | 0 |
| 洋野町 | 8 | 4 | 2 | 1 | 0 | 0 | 1 | 10 | 6 | 1 | 2 | 1 | 284 | 7 | 58 | 2 | 1 | 3 | 2 | 0 | 1 | 6 | 39,755 | 39,694 | 39,076 | 618 | 40 | 20 | 0 | 0 | 1 | 0 |
| 二戸郡 | 7 | 5 | 0 | 1 | 0 | 0 | 1 | 12 | 6 | 0 | 4 | 2 | 406 | 35 | 0 | 3 | 1 | 3 | 2 | 0 | 1 | 6 | 17,719 | 17,367 | 16,720 | 647 | 0 | 45 | 0 | 0 | 307 | 0 |
| 一戸町 | 7 | 5 | 0 | 1 | 0 | 0 | 1 | 12 | 6 | 0 | 4 | 2 | 406 | 35 | 0 | 3 | 1 | 3 | 2 | 0 | 1 | 6 | 17,719 | 17,367 | 16,720 | 647 | 0 | 45 | 0 | 0 | 307 | 0 |

資料3 消防本部別管内市町村火災発生状況

令和4年

| 区分 市町村 | 出火件数 | | | | | | | 焼損棟数 | | | | | 焼損面積 | | | 死傷者数 | | り災世帯数 | | | | り災人員 | 損 害 額 | | | | | | | | | | 出火率 | |
|-----------|------|-----|----|----|----|-----|-----|------|-----|----|-----|----------------|----------------|-------|-------|------|-----|-------|----|----|----|------|-----------|-----------|-----------|---------|-------|--------|-----|-----|--------|----|-------|------|
| | 総数 | 建物 | 林野 | 車両 | 船舶 | 航空機 | その他 | 総数 | 全焼 | 半焼 | 部分焼 | ぼや | 建物(床) | 建物(表) | 林野 | 死者 | 負傷者 | 総数 | 全損 | 半損 | 小損 | | 総額 | 建物小計 | 建物 | 収容物 | 林野 | 車両 | 船舶 | 航空機 | その他 | 爆発 | | |
| 件 | 件 | 件 | 件 | 件 | 件 | 件 | 棟 | 棟 | 棟 | 棟 | 棟 | m ² | m ² | a | 人 | 人 | 世帯 | 世帯 | 世帯 | 世帯 | 千円 | 千円 | 千円 | 千円 | 千円 | 千円 | 千円 | 千円 | 千円 | 千円 | 千円 | | | |
| 県 計 | 341 | 194 | 30 | 50 | 1 | 0 | 66 | 339 | 147 | 19 | 92 | 81 | 32,035 | 1,319 | 1,045 | 27 | 69 | 152 | 59 | 8 | 85 | 374 | 2,373,793 | 2,323,105 | 1,884,960 | 438,145 | 8,631 | 29,095 | 490 | 0 | 12,452 | 20 | 2.83 | |
| 盛岡消防本部 | 71 | 49 | 1 | 17 | 0 | 0 | 4 | 85 | 31 | 5 | 32 | 17 | 16,811 | 439 | 25 | 8 | 19 | 42 | 14 | 5 | 23 | 106 | 1,479,118 | 1,469,235 | 1,242,109 | 227,126 | 56 | 8,669 | 0 | 0 | 1,138 | 20 | 1.55 | |
| 盛岡市 | 30 | 20 | 0 | 9 | 0 | 0 | 1 | 35 | 9 | 2 | 12 | 12 | 1,572 | 160 | 0 | 4 | 10 | 20 | 7 | 1 | 12 | 45 | 75,829 | 68,669 | 60,532 | 8,137 | 0 | 6,268 | 0 | 0 | 872 | 20 | 1.05 | |
| 八幡平市 | 13 | 8 | 0 | 3 | 0 | 0 | 2 | 18 | 9 | 0 | 8 | 1 | 12,905 | 181 | 0 | 0 | 4 | 3 | 1 | 0 | 2 | 14 | 1,326,371 | 1,324,895 | 1,115,169 | 209,726 | 0 | 1,304 | 0 | 0 | 172 | 0 | 5.35 | |
| 雫石町 | 7 | 6 | 0 | 1 | 0 | 0 | 0 | 8 | 4 | 0 | 4 | 0 | 1,010 | 70 | 0 | 2 | 2 | 6 | 3 | 0 | 3 | 16 | 29,756 | 29,326 | 26,833 | 2,493 | 0 | 430 | 0 | 0 | 0 | 0 | 4.43 | |
| 葛巻町 | 3 | 2 | 1 | 0 | 0 | 0 | 0 | 4 | 2 | 0 | 2 | 0 | 89 | 3 | 24 | 1 | 0 | 1 | 1 | 0 | 0 | 1 | 1,228 | 1,155 | 1,111 | 44 | 56 | 0 | 0 | 0 | 17 | 0 | 5.22 | |
| 岩手町 | 4 | 3 | 0 | 1 | 0 | 0 | 0 | 7 | 5 | 1 | 1 | 0 | 832 | 16 | 1 | 1 | 3 | 4 | 2 | 1 | 1 | 6 | 31,257 | 31,007 | 28,260 | 2,747 | 0 | 250 | 0 | 0 | 0 | 0 | 3.22 | |
| 滝沢市 | 5 | 4 | 0 | 1 | 0 | 0 | 0 | 5 | 0 | 2 | 2 | 1 | 89 | 5 | 0 | 0 | 0 | 4 | 0 | 2 | 2 | 10 | 6,766 | 6,734 | 6,640 | 94 | 0 | 32 | 0 | 0 | 0 | 0 | 0.90 | |
| 紫波町 | 6 | 4 | 0 | 1 | 0 | 0 | 1 | 6 | 2 | 0 | 3 | 1 | 314 | 4 | 0 | 0 | 0 | 3 | 0 | 1 | 2 | 13 | 7,435 | 7,323 | 3,553 | 3,770 | 0 | 35 | 0 | 0 | 77 | 0 | 1.81 | |
| 矢巾町 | 3 | 2 | 0 | 1 | 0 | 0 | 0 | 2 | 0 | 0 | 0 | 2 | 0 | 0 | 0 | 0 | 1 | 0 | 0 | 1 | 1 | 1 | 476 | 126 | 11 | 115 | 0 | 350 | 0 | 0 | 0 | 0 | 1.11 | |
| 花巻市 | 33 | 14 | 4 | 8 | 0 | 0 | 7 | 30 | 12 | 1 | 12 | 5 | 1,101 | 154 | 16 | 6 | 9 | 15 | 5 | 0 | 10 | 39 | 83,128 | 75,472 | 51,172 | 24,300 | 765 | 2,679 | 0 | 0 | 4,212 | 0 | 3.53 | |
| 北上消防本部 | 30 | 19 | 2 | 2 | 0 | 0 | 7 | 27 | 6 | 4 | 7 | 10 | 1,614 | 303 | 2 | 0 | 5 | 18 | 5 | 1 | 12 | 41 | 58,854 | 54,631 | 47,464 | 7,167 | 132 | 3,702 | 0 | 0 | 389 | 0 | 3.07 | |
| 北上市 | 28 | 18 | 2 | 2 | 0 | 0 | 6 | 26 | 5 | 4 | 7 | 10 | 1,354 | 303 | 2 | 0 | 5 | 18 | 5 | 1 | 12 | 41 | 52,200 | 47,977 | 40,908 | 7,069 | 132 | 3,702 | 0 | 0 | 389 | 0 | 3.03 | |
| 西和賀町 | 2 | 1 | 0 | 0 | 0 | 0 | 1 | 1 | 1 | 0 | 0 | 0 | 260 | 0 | 0 | 0 | 0 | 0 | 0 | 0 | 0 | 0 | 6,654 | 6,654 | 6,556 | 98 | 0 | 0 | 0 | 0 | 0 | 0 | 3.83 | |
| 奥州金ヶ崎消防本部 | 41 | 21 | 1 | 6 | 0 | 0 | 13 | 36 | 16 | 1 | 10 | 9 | 2,454 | 48 | 1 | 2 | 7 | 13 | 7 | 0 | 6 | 37 | 59,757 | 53,668 | 46,368 | 7,300 | 0 | 4,174 | 0 | 0 | 1,915 | 0 | 3.19 | |
| 奥州市 | 30 | 15 | 1 | 2 | 0 | 0 | 12 | 30 | 15 | 0 | 9 | 6 | 2,430 | 46 | 1 | 2 | 7 | 11 | 7 | 0 | 4 | 35 | 52,859 | 49,766 | 46,266 | 3,500 | 0 | 1,178 | 0 | 0 | 1,915 | 0 | 2.65 | |
| 金ヶ崎町 | 11 | 6 | 0 | 4 | 0 | 0 | 1 | 6 | 1 | 1 | 1 | 3 | 24 | 2 | 0 | 0 | 0 | 2 | 0 | 0 | 2 | 2 | 6,898 | 3,902 | 102 | 3,800 | 0 | 2,996 | 0 | 0 | 0 | 0 | 7.13 | |
| 一関消防本部 | 53 | 26 | 8 | 6 | 0 | 0 | 13 | 48 | 29 | 4 | 6 | 9 | 4,419 | 29 | 100 | 3 | 9 | 16 | 11 | 1 | 4 | 49 | 152,855 | 146,925 | 132,514 | 14,411 | 878 | 4,005 | 0 | 0 | 1,047 | 0 | 4.45 | |
| 一関市 | 49 | 23 | 8 | 6 | 0 | 0 | 12 | 45 | 28 | 3 | 6 | 8 | 4,295 | 29 | 100 | 3 | 8 | 15 | 11 | 1 | 3 | 47 | 150,801 | 144,892 | 130,872 | 14,020 | 878 | 4,005 | 0 | 0 | 1,026 | 0 | 4.38 | |
| 平泉町 | 4 | 3 | 0 | 0 | 0 | 0 | 1 | 3 | 1 | 1 | 0 | 1 | 124 | 0 | 0 | 0 | 1 | 1 | 0 | 0 | 1 | 2 | 2,054 | 2,033 | 1,642 | 391 | 0 | 0 | 0 | 0 | 21 | 0 | 5.53 | |
| 大船渡消防本部 | 11 | 6 | 0 | 0 | 0 | 0 | 5 | 10 | 5 | 1 | 2 | 2 | 1,737 | 34 | 0 | 1 | 4 | 5 | 2 | 0 | 3 | 13 | 394,758 | 394,758 | 252,441 | 142,317 | 0 | 0 | 0 | 0 | 0 | 0 | 2.80 | |
| 大船渡市 | 8 | 5 | 0 | 0 | 0 | 0 | 3 | 9 | 5 | 1 | 2 | 1 | 1,737 | 34 | 0 | 1 | 3 | 4 | 2 | 0 | 2 | 9 | 394,462 | 394,462 | 252,441 | 142,021 | 0 | 0 | 0 | 0 | 0 | 0 | 2.33 | |
| 住田町 | 3 | 1 | 0 | 0 | 0 | 0 | 2 | 1 | 0 | 0 | 0 | 1 | 0 | 0 | 0 | 1 | 1 | 0 | 0 | 0 | 1 | 4 | 296 | 296 | 296 | 0 | 296 | 0 | 0 | 0 | 0 | 0 | 5.94 | |
| 陸前高田市 | 6 | 3 | 1 | 0 | 0 | 0 | 2 | 4 | 1 | 1 | 2 | 0 | 229 | 6 | 1 | 2 | 0 | 4 | 2 | 0 | 2 | 8 | 28,842 | 28,817 | 27,412 | 1,405 | 0 | 25 | 0 | 0 | 0 | 0 | 3.27 | |
| 遠野市 | 10 | 10 | 0 | 0 | 0 | 0 | 0 | 12 | 7 | 0 | 2 | 3 | 80 | 2 | 0 | 0 | 0 | 2 | 0 | 0 | 2 | 3 | 1,333 | 1,318 | 1,263 | 55 | 0 | 15 | 0 | 0 | 0 | 0 | 3.92 | |
| 釜石大槌消防本部 | 7 | 3 | 0 | 1 | 0 | 0 | 3 | 5 | 4 | 0 | 0 | 1 | 445 | 0 | 0 | 0 | 0 | 2 | 1 | 0 | 1 | 4 | 7,604 | 5,030 | 4,076 | 954 | 0 | 287 | 0 | 0 | 2,287 | 0 | 1.64 | |
| 釜石市 | 5 | 2 | 0 | 0 | 0 | 0 | 3 | 4 | 3 | 0 | 0 | 1 | 390 | 0 | 0 | 0 | 0 | 2 | 1 | 0 | 1 | 4 | 6,882 | 4,575 | 3,758 | 817 | 0 | 20 | 0 | 0 | 2,287 | 0 | 1.59 | |
| 大槌町 | 2 | 1 | 0 | 1 | 0 | 0 | 0 | 1 | 1 | 0 | 0 | 0 | 55 | 0 | 0 | 0 | 0 | 0 | 0 | 0 | 0 | 0 | 722 | 455 | 318 | 137 | 0 | 267 | 0 | 0 | 0 | 0 | 1.79 | |
| 宮古消防本部 | 31 | 17 | 4 | 5 | 1 | 0 | 4 | 32 | 15 | 1 | 8 | 8 | 1,002 | 55 | 629 | 2 | 7 | 12 | 4 | 0 | 8 | 26 | 34,118 | 28,066 | 23,716 | 4,350 | 1,696 | 3,131 | 490 | 0 | 735 | 0 | 4.09 | |
| 宮古市 | 13 | 8 | 1 | 2 | 0 | 0 | 2 | 19 | 9 | 1 | 5 | 4 | 748 | 40 | 81 | 2 | 2 | 7 | 3 | 0 | 4 | 16 | 17,338 | 14,768 | 10,722 | 4,046 | 1,257 | 1,104 | 0 | 0 | 209 | 0 | 2.64 | |
| 山田町 | 9 | 5 | 1 | 1 | 0 | 0 | 2 | 6 | 2 | 0 | 1 | 3 | 130 | 0 | 10 | 0 | 1 | 3 | 1 | 0 | 2 | 5 | 14,526 | 12,854 | 12,674 | 180 | 427 | 1,225 | 0 | 0 | 20 | 0 | 6.08 | |
| 岩泉町 | 6 | 4 | 1 | 1 | 0 | 0 | 0 | 6 | 3 | 0 | 2 | 1 | 111 | 15 | 482 | 0 | 4 | 2 | 0 | 0 | 2 | 5 | 917 | 386 | 267 | 119 | 0 | 478 | 0 | 0 | 53 | 0 | 6.98 | |
| 田野畑村 | 3 | 0 | 1 | 1 | 1 | 0 | 0 | 1 | 1 | 0 | 0 | 0 | 13 | 0 | 56 | 0 | 0 | 0 | 0 | 0 | 0 | 0 | 1,337 | 58 | 53 | 5 | 12 | 324 | 490 | 0 | 453 | 0 | 9.62 | |
| 久慈消防本部 | 20 | 7 | 5 | 2 | 0 | 0 | 6 | 18 | 5 | 0 | 3 | 10 | 525 | 147 | 35 | 0 | 2 | 9 | 2 | 0 | 7 | 23 | 18,711 | 15,851 | 12,613 | 3,238 | 494 | 1,720 | 0 | 0 | 646 | 0 | 3.59 | |
| 久慈市 | 10 | 5 | 2 | 0 | 0 | 0 | 3 | 16 | 5 | 0 | 2 | 9 | 525 | 143 | 28 | 0 | 2 | 8 | 2 | 0 | 6 | 20 | 16,796 | 15,841 | 12,612 | 3,229 | 416 | 0 | 0 | 0 | 539 | 0 | 3.00 | |
| 普代村 | 1 | 0 | 1 | 0 | 0 | 0 | 0 | 0 | 0 | 0 | 0 | 0 | 0 | 0 | 4 | 0 | 0 | 0 | 0 | 0 | 0 | 0 | 0 | 0 | 0 | 0 | 0 | 0 | 0 | 0 | 0 | 0 | 0 | 4.03 |
| 洋野町 | 7 | 2 | 1 | 1 | 0 | 0 | 3 | 2 | 0 | 0 | 1 | 1 | 0 | 4 | 2 | 0 | 0 | 1 | 0 | 0 | 1 | 3 | 1,915 | 10 | 1 | 9 | 78 | 1,720 | 0 | 0 | 107 | 0 | 4.45 | |
| 野田村 | 2 | 0 | 1 | 1 | 0 | 0 | 0 | 0 | 0 | 0 | 0 | 0 | 0 | 0 | 1 | 0 | 0 | 0 | 0 | 0 | 0 | 0 | 0 | 0 | 0 | 0 | 0 | 0 | 0 | 0 | 0 | 0 | 0 | 4.87 |
| 二戸消防本部 | 28 | 19 | 4 | 3 | 0 | 0 | 2 | 32 | 16 | 1 | 8 | 7 | 1,618 | 102 | 236 | 3 | 7 | 14 | 6 | 1 | 7 | 25 | 54,715 | 49,334 | 43,812 | 5,522 | 4,610 | 688 | 0 | 0 | 83 | 0 | 5.46 | |
| 二戸市 | 13 | 10 | 0 | 2 | 0 | 0 | 1 | 19 | 10 | 0 | 5 | 4 | 906 | 55 | 0 | 0 | 4 | 8 | 3 | 0 | 5 | 13 | 18,432 | 17,976 | 14,819 | 3,157 | 0 | 388 | 0 | 0 | 68 | 0 | 5.07 | |
| 軽米町 | 4 | 2 | 1 | 1 | 0 | 0 | 0 | 4 | 2 | 0 | 2 | 0 | 281 | 7 | 212 | 2 | 0 | 2 | 1 | 0 | 1 | 4 | 4,038 | 863 | 546 | 317 | 2,860 | 300 | 0 | 0 | 15 | 0 | 4.68 | |
| 九戸村 | 7 | 5 | 2 | 0 | 0 | 0 | 0 | 7 | 3 | 1 | 1 | 2 | 359 | 40 | 24 | 0 | 2 | 3 | 1 | 1 | 1 | 7 | 19,549 | 17,799 | 17,207 | 592 | 1,750 | 0 | 0 | 0 | 0 | 0 | 12.80 | |
| 一戸町 | 4 | 2 | 1 | 0 | 0 | 0 | 1 | 2 | 1 | 0 | 0 | 1 | 72 | 0 | 0 | 1 | 1 | 1 | 1 | 0 | 0 | 1 | 12,696 | 12,696 | 11,240 | 1,456 | 0 | 0 | 0 | 0 | 0 | 0 | 3.46 | |

資料3 消防本部別管内市町村火災発生状況

令和5年

| 区分 | 出火件数 | | | | | | | 焼損棟数 | | | | | 焼損面積 | | | 死傷者数 | | り災世帯数 | | | | り災人員 | 損 害 額 | | | | | | | | | | 出火率 | |
|-----------|------|-----|----|----|----|-----|-----|------|-----|----|-----|----|----------------|----------------|-----|------|----|-------|-----|----|----|------|-------|-----------|-----------|---------|---------|-------|--------|-------|-----|--------|-----|-------|
| | 総数 | 建物 | 林野 | 車両 | 船舶 | 航空機 | その他 | 総数 | 全焼 | 半焼 | 部分焼 | ぼや | 建物(床) | 建物(表) | 林 | 野 | 死者 | 負傷者 | 総数 | 全損 | 半損 | | 小損 | 総額 | 建物小計 | 建物 | 収容物 | 林野 | 車両 | 船舶 | 航空機 | その他 | | 爆発 |
| | 件 | 件 | 件 | 件 | 件 | 件 | 件 | 棟 | 棟 | 棟 | 棟 | 棟 | m ² | m ² | a | | 人 | 人 | 世帯 | 世帯 | 世帯 | | 世帯 | 千円 | 千円 | 千円 | 千円 | 千円 | 千円 | 千円 | 千円 | 千円 | | 千円 |
| 県 計 | 383 | 213 | 27 | 37 | 2 | 0 | 104 | 403 | 186 | 20 | 114 | 83 | 24,808 | 3,246 | 435 | | 34 | 70 | 162 | 64 | 7 | 91 | 363 | 1,730,367 | 1,641,278 | 949,048 | 692,230 | 2,322 | 51,183 | 3,356 | 0 | 32,228 | 0 | 3.22 |
| 盛岡消防本部 | 75 | 56 | 2 | 12 | 0 | 0 | 5 | 106 | 42 | 5 | 38 | 21 | 5,297 | 535 | 156 | | 9 | 24 | 45 | 16 | 3 | 26 | 98 | 447,292 | 432,794 | 381,341 | 51,453 | 279 | 11,831 | 0 | 0 | 2,388 | 0 | 1.65 |
| 盛岡市 | 39 | 28 | 1 | 6 | 0 | 0 | 4 | 45 | 10 | 2 | 23 | 10 | 2,226 | 350 | 48 | | 6 | 15 | 28 | 8 | 2 | 18 | 64 | 253,363 | 250,934 | 213,079 | 37,855 | 279 | 1,794 | 0 | 0 | 356 | 0 | 1.38 |
| 八幡平市 | 6 | 4 | 0 | 2 | 0 | 0 | 0 | 5 | 2 | 1 | 1 | 1 | 255 | 22 | 0 | | 0 | 0 | 1 | 0 | 0 | 1 | 2 | 78,146 | 77,606 | 76,585 | 1,021 | 0 | 480 | 0 | 0 | 60 | 0 | 2.50 |
| 雫石町 | 4 | 2 | 1 | 1 | 0 | 0 | 0 | 4 | 2 | 0 | 2 | 0 | 217 | 13 | 108 | | 2 | 1 | 1 | 1 | 0 | 0 | 1 | 6,297 | 5,626 | 5,029 | 597 | 0 | 500 | 0 | 0 | 171 | 0 | 2.57 |
| 葛巻町 | 1 | 0 | 0 | 1 | 0 | 0 | 0 | 0 | 0 | 0 | 0 | 0 | 0 | 0 | 0 | | 0 | 0 | 0 | 0 | 0 | 0 | 0 | 544 | 0 | 0 | 0 | 0 | 543 | 0 | 0 | 1 | 0 | 1.78 |
| 岩手町 | 6 | 6 | 0 | 0 | 0 | 0 | 0 | 13 | 7 | 1 | 4 | 1 | 406 | 52 | 0 | | 0 | 1 | 2 | 1 | 0 | 1 | 5 | 11,540 | 11,540 | 10,665 | 875 | 0 | 0 | 0 | 0 | 0 | 0 | 4.95 |
| 滝沢市 | 10 | 8 | 0 | 1 | 0 | 0 | 1 | 17 | 10 | 0 | 3 | 4 | 1,063 | 68 | 0 | | 1 | 4 | 9 | 4 | 0 | 5 | 17 | 27,334 | 20,232 | 19,258 | 974 | 0 | 6,066 | 0 | 0 | 1,036 | 0 | 1.81 |
| 紫波町 | 3 | 3 | 0 | 0 | 0 | 0 | 0 | 8 | 3 | 1 | 1 | 3 | 764 | 1 | 0 | | 0 | 1 | 3 | 1 | 1 | 1 | 7 | 43,105 | 43,105 | 35,392 | 7,713 | 0 | 0 | 0 | 0 | 0 | 0 | 0.91 |
| 矢巾町 | 6 | 5 | 0 | 1 | 0 | 0 | 0 | 14 | 8 | 0 | 4 | 2 | 366 | 29 | 0 | | 0 | 2 | 1 | 1 | 0 | 0 | 2 | 26,963 | 23,751 | 21,333 | 2,418 | 0 | 2,448 | 0 | 0 | 764 | 0 | 2.26 |
| 花巻市 | 31 | 22 | 1 | 2 | 0 | 0 | 6 | 42 | 20 | 2 | 7 | 13 | 2,181 | 145 | 32 | | 2 | 3 | 14 | 6 | 0 | 8 | 34 | 52,604 | 44,204 | 36,568 | 7,636 | 0 | 6,582 | 0 | 0 | 1,818 | 0 | 3.36 |
| 北上消防本部 | 33 | 17 | 1 | 3 | 0 | 0 | 12 | 29 | 9 | 2 | 11 | 7 | 1,853 | 124 | 4 | | 2 | 5 | 15 | 5 | 3 | 7 | 33 | 59,556 | 57,607 | 47,125 | 10,482 | 178 | 937 | 0 | 0 | 834 | 0 | 3.40 |
| 北上市 | 30 | 16 | 1 | 2 | 0 | 0 | 11 | 28 | 9 | 2 | 11 | 6 | 1,853 | 124 | 4 | | 2 | 5 | 15 | 5 | 3 | 7 | 33 | 59,156 | 57,607 | 47,125 | 10,482 | 178 | 537 | 0 | 0 | 834 | 0 | 3.26 |
| 西和賀町 | 3 | 1 | 0 | 1 | 0 | 0 | 1 | 1 | 0 | 0 | 0 | 1 | 0 | 0 | 0 | | 0 | 0 | 0 | 0 | 0 | 0 | 0 | 400 | 0 | 0 | 0 | 0 | 400 | 0 | 0 | 0 | 0 | 5.97 |
| 奥州金ヶ崎消防本部 | 55 | 24 | 2 | 4 | 0 | 0 | 25 | 49 | 25 | 4 | 14 | 6 | 4,156 | 211 | 17 | | 2 | 5 | 19 | 9 | 1 | 9 | 58 | 170,572 | 164,601 | 96,646 | 67,955 | 0 | 5,388 | 0 | 0 | 583 | 0 | 4.34 |
| 奥州市 | 45 | 21 | 2 | 4 | 0 | 0 | 18 | 44 | 22 | 4 | 13 | 5 | 4,004 | 168 | 17 | | 2 | 4 | 18 | 9 | 1 | 8 | 55 | 167,231 | 161,287 | 95,391 | 65,896 | 0 | 5,388 | 0 | 0 | 556 | 0 | 4.03 |
| 金ヶ崎町 | 10 | 3 | 0 | 0 | 0 | 0 | 7 | 5 | 3 | 0 | 1 | 1 | 152 | 43 | 0 | | 0 | 1 | 1 | 0 | 0 | 1 | 3 | 3,341 | 3,314 | 1,255 | 2,059 | 0 | 0 | 0 | 0 | 27 | 0 | 6.56 |
| 一関消防本部 | 60 | 22 | 12 | 3 | 0 | 0 | 23 | 48 | 30 | 1 | 11 | 6 | 4,053 | 308 | 97 | | 3 | 12 | 18 | 9 | 0 | 9 | 36 | 197,271 | 173,835 | 160,922 | 12,913 | 1,054 | 21,480 | 0 | 0 | 902 | 0 | 5.14 |
| 一関市 | 45 | 20 | 9 | 3 | 0 | 0 | 13 | 46 | 29 | 1 | 11 | 5 | 3,764 | 308 | 93 | | 2 | 12 | 17 | 8 | 0 | 9 | 35 | 185,802 | 162,769 | 150,517 | 12,252 | 862 | 21,480 | 0 | 0 | 691 | 0 | 4.10 |
| 平泉町 | 15 | 2 | 3 | 0 | 0 | 0 | 10 | 2 | 1 | 0 | 0 | 1 | 289 | 0 | 4 | | 1 | 0 | 1 | 1 | 0 | 0 | 1 | 11,469 | 11,066 | 10,405 | 661 | 192 | 0 | 0 | 0 | 211 | 0 | 21.40 |
| 大船渡消防本部 | 20 | 12 | 0 | 2 | 1 | 0 | 5 | 16 | 5 | 0 | 8 | 3 | 2,071 | 3 | 0 | | 3 | 1 | 8 | 2 | 0 | 6 | 20 | 537,808 | 535,337 | 79,812 | 455,525 | 0 | 117 | 2,200 | 0 | 154 | 0 | 5.20 |
| 大船渡市 | 18 | 11 | 0 | 1 | 1 | 0 | 5 | 14 | 3 | 0 | 8 | 3 | 891 | 3 | 0 | | 2 | 1 | 8 | 2 | 0 | 6 | 20 | 448,356 | 445,937 | 49,812 | 396,125 | 0 | 65 | 2,200 | 0 | 154 | 0 | 5.37 |
| 住田町 | 2 | 1 | 0 | 1 | 0 | 0 | 0 | 2 | 2 | 0 | 0 | 0 | 1,180 | 0 | 0 | | 1 | 0 | 0 | 0 | 0 | 0 | 0 | 89,452 | 89,400 | 30,000 | 59,400 | 0 | 52 | 0 | 0 | 0 | 0 | 4.08 |
| 陸前高田市 | 9 | 3 | 1 | 1 | 0 | 0 | 4 | 6 | 5 | 1 | 0 | 0 | 460 | 0 | 3 | | 2 | 1 | 2 | 2 | 0 | 0 | 6 | 6,610 | 6,281 | 5,610 | 671 | 0 | 325 | 0 | 0 | 4 | 0 | 5.01 |
| 遠野市 | 9 | 7 | 0 | 0 | 0 | 0 | 2 | 15 | 8 | 0 | 4 | 3 | 934 | 156 | 0 | | 1 | 1 | 5 | 2 | 0 | 3 | 8 | 12,387 | 12,372 | 10,378 | 1,994 | 0 | 0 | 0 | 0 | 15 | 0 | 3.59 |
| 釜石大槌消防本部 | 11 | 8 | 0 | 0 | 0 | 0 | 3 | 18 | 9 | 0 | 7 | 2 | 651 | 1,602 | 0 | | 1 | 3 | 8 | 3 | 0 | 5 | 14 | 41,626 | 40,541 | 18,724 | 21,817 | 0 | 932 | 0 | 0 | 153 | 0 | 2.65 |
| 釜石市 | 10 | 8 | 0 | 0 | 0 | 0 | 2 | 18 | 9 | 0 | 7 | 2 | 651 | 1,602 | 0 | | 1 | 3 | 8 | 3 | 0 | 5 | 14 | 41,626 | 40,541 | 18,724 | 21,817 | 0 | 932 | 0 | 0 | 153 | 0 | 3.27 |
| 大槌町 | 1 | 0 | 0 | 0 | 0 | 0 | 1 | 0 | 0 | 0 | 0 | 0 | 0 | 0 | 0 | | 0 | 0 | 0 | 0 | 0 | 0 | 0 | 0 | 0 | 0 | 0 | 0 | 0 | 0 | 0 | 0 | 0 | 0.92 |
| 宮古消防本部 | 28 | 12 | 4 | 2 | 1 | 0 | 9 | 19 | 9 | 2 | 2 | 6 | 779 | 8 | 56 | | 1 | 9 | 9 | 4 | 0 | 5 | 19 | 26,106 | 20,147 | 18,347 | 1,800 | 768 | 330 | 1,156 | 0 | 3,705 | 0 | 3.79 |
| 宮古市 | 16 | 5 | 3 | 2 | 1 | 0 | 5 | 6 | 4 | 1 | 0 | 1 | 496 | 1 | 51 | | 1 | 7 | 4 | 3 | 0 | 1 | 8 | 19,079 | 16,800 | 15,741 | 1,059 | 768 | 330 | 1,156 | 0 | 25 | 0 | 3.33 |
| 山田町 | 5 | 2 | 1 | 0 | 0 | 0 | 2 | 7 | 3 | 1 | 2 | 1 | 253 | 7 | 5 | | 0 | 1 | 2 | 1 | 0 | 1 | 4 | 3,760 | 3,094 | 2,455 | 639 | 0 | 0 | 0 | 0 | 666 | 0 | 3.45 |
| 岩泉町 | 4 | 3 | 0 | 0 | 0 | 0 | 1 | 4 | 1 | 0 | 0 | 3 | 13 | 0 | 0 | | 0 | 1 | 2 | 0 | 0 | 2 | 6 | 105 | 91 | 41 | 50 | 0 | 0 | 0 | 0 | 14 | 0 | 4.81 |
| 田野畑村 | 3 | 2 | 0 | 0 | 0 | 0 | 1 | 2 | 1 | 0 | 0 | 1 | 17 | 0 | 0 | | 0 | 0 | 1 | 0 | 0 | 1 | 1 | 3,162 | 162 | 110 | 52 | 0 | 0 | 0 | 0 | 3,000 | 0 | 9.80 |
| 久慈消防本部 | 23 | 14 | 2 | 4 | 0 | 0 | 3 | 29 | 12 | 2 | 5 | 10 | 1,517 | 71 | 62 | | 5 | 3 | 8 | 3 | 0 | 5 | 15 | 154,864 | 131,727 | 72,662 | 59,065 | 43 | 2,696 | 0 | 0 | 20,398 | 0 | 4.22 |
| 久慈市 | 12 | 8 | 0 | 3 | 0 | 0 | 1 | 12 | 2 | 0 | 3 | 7 | 438 | 19 | 0 | | 3 | 1 | 5 | 1 | 0 | 4 | 9 | 22,348 | 16,562 | 15,840 | 722 | 0 | 2,476 | 0 | 0 | 3,310 | 0 | 3.68 |
| 普代村 | 2 | 1 | 0 | 0 | 0 | 0 | 1 | 6 | 4 | 0 | 0 | 2 | 537 | 45 | 4 | | 0 | 1 | 0 | 0 | 0 | 0 | 0 | 30,247 | 28,904 | 10,599 | 18,305 | 3 | 200 | 0 | 0 | 1,140 | 0 | 8.19 |
| 洋野町 | 8 | 4 | 2 | 1 | 0 | 0 | 1 | 10 | 6 | 1 | 2 | 1 | 284 | 7 | 58 | | 2 | 1 | 3 | 2 | 0 | 1 | 6 | 39,755 | 39,694 | 39,076 | 618 | 40 | 20 | 0 | 0 | 1 | 0 | 5.19 |
| 野田村 | 1 | 1 | 0 | 0 | 0 | 0 | 0 | 1 | 0 | 1 | 0 | 0 | 258 | 0 | 0 | | 0 | 0 | 0 | 0 | 0 | 0 | 0 | 62,514 | 46,567 | 7,147 | 39,420 | 0 | 0 | 0 | 0 | 15,947 | 0 | 2.48 |
| 二戸消防本部 | 29 | 16 | 2 | 4 | 0 | 0 | 7 | 26 | 12 | 1 | 7 | 6 | 856 | 83 | 8 | | 3 | 3 | 11 | 3 | 0 | 8 | 22 | 23,671 | 21,832 | 20,913 | 919 | 0 | 565 | 0 | 0 | 1,274 | 0 | 5.79 |
| 二戸市 | 14 | 10 | 0 | 1 | 0 | 0 | 3 | 12 | 4 | 1 | 3 | 4 | 336 | 48 | 0 | | 0 | 1 | 8 | 1 | 0 | 7 | 16 | 4,698 | 4,403 | 4,131 | 272 | 0 | 284 | 0 | 0 | 11 | 0 | 5.57 |
| 軽米町 | 6 | 1 | 1 | 1 | 0 | 0 | 3 | 2 | 2 | 0 | 0 | 0 | 114 | 0 | 6 | | 0 | 1 | 0 | 0 | 0 | 0 | 0 | 1,213 | 62 | 62 | 0 | 0 | 195 | 0 | 0 | 956 | 0 | 7.22 |
| 九戸村 | 2 | 0 | 1 | 1 | 0 | 0 | 0 | 0 | 0 | 0 | 0 | 0 | 0 | 0 | 2 | | 0 | 0 | 0 | 0 | 0 | 0 | 0 | 41 | 0 | 0 | 0 | 0 | 41 | 0 | 0 | 0 | 0 | 3.73 |
| 一戸町 | 7 | 5 | 0 | 1 | 0 | 0 | 1 | 12 | 6 | 0 | 4 | 2 | 406 | 35 | 0 | | 3 | 1 | 3 | 2 | 0 | 1 | 6 | 17,719 | 17,367 | 16,720 | 647 | 0 | 45 | 0 | 0 | 307 | 0 | 6.23 |

資料4 消防本部別火災発生状況（令和4年対比表）

（上段は令和5年数値、下段は令和4年数値）

| 区分 | 出火件数 | | | | | | | 焼損棟数 | | | | | 焼損面積 | | | 死傷者数 | | り災世帯数 | | | | り災人員 | 損害額 | | | | | | | | 出火率 |
|--------------|------|-----|----|----|----|-----|-----|------|-----|----|-----|----------------|----------------|-------|-------|------|-----|-------|----|----|----|------|-----------|-----------|-------|--------|-------|-----|--------|----|------|
| | 総数 | 建物 | 林野 | 車両 | 船舶 | 航空機 | その他 | 総数 | 全焼 | 半焼 | 部分焼 | ぼや | 建物(床) | 建物(表) | 林野 | 死者 | 負傷者 | 総数 | 全損 | 半損 | 小損 | | 総額 | 建物 | 林野 | 車両 | 船舶 | 航空機 | その他 | 爆発 | |
| 消防本部 | 件 | 件 | 件 | 件 | 件 | 件 | 棟 | 棟 | 棟 | 棟 | 棟 | m ² | m ² | a | 人 | 人 | 世帯 | 世帯 | 世帯 | 世帯 | 千円 | 千円 | 千円 | 千円 | 千円 | 千円 | 千円 | 千円 | | | |
| 県計 | 383 | 213 | 27 | 37 | 2 | 0 | 104 | 403 | 186 | 20 | 114 | 83 | 24,808 | 3,246 | 435 | 34 | 70 | 162 | 64 | 7 | 91 | 363 | 1,730,367 | 1,641,278 | 2,322 | 51,183 | 3,356 | 0 | 32,228 | 0 | 3.22 |
| | 341 | 194 | 30 | 50 | 1 | 0 | 66 | 339 | 147 | 19 | 92 | 81 | 32,035 | 1,319 | 1,045 | 27 | 69 | 152 | 59 | 8 | 85 | 374 | 2,373,793 | 2,323,105 | 8,631 | 29,095 | 490 | 0 | 12,452 | 20 | 2.83 |
| 盛岡地区広域消防組合 | 75 | 56 | 2 | 12 | 0 | 0 | 5 | 106 | 42 | 5 | 38 | 21 | 5,297 | 535 | 156 | 9 | 24 | 45 | 16 | 3 | 26 | 98 | 447,292 | 432,794 | 279 | 11,831 | 0 | 0 | 2,388 | 0 | 1.65 |
| | 71 | 49 | 1 | 17 | 0 | 0 | 4 | 85 | 31 | 5 | 32 | 17 | 16,811 | 439 | 25 | 8 | 19 | 42 | 14 | 5 | 23 | 106 | 1,479,118 | 1,469,235 | 56 | 8,669 | 0 | 0 | 1,138 | 20 | 1.55 |
| 花巻市 | 31 | 22 | 1 | 2 | 0 | 0 | 6 | 42 | 20 | 2 | 7 | 13 | 2,181 | 145 | 32 | 2 | 3 | 14 | 6 | 0 | 8 | 34 | 52,604 | 44,204 | 0 | 6,582 | 0 | 0 | 1,818 | 0 | 3.36 |
| | 33 | 14 | 4 | 8 | 0 | 0 | 7 | 30 | 12 | 1 | 12 | 5 | 1,101 | 154 | 16 | 6 | 9 | 15 | 5 | 0 | 10 | 39 | 83,128 | 75,472 | 765 | 2,679 | 0 | 0 | 4,212 | 0 | 3.53 |
| 北上地区消防組合 | 33 | 17 | 1 | 3 | 0 | 0 | 12 | 29 | 9 | 2 | 11 | 7 | 1,853 | 124 | 4 | 2 | 5 | 15 | 5 | 3 | 7 | 33 | 59,556 | 57,607 | 178 | 937 | 0 | 0 | 834 | 0 | 3.40 |
| | 30 | 19 | 2 | 2 | 0 | 0 | 7 | 27 | 6 | 4 | 7 | 10 | 1,614 | 303 | 2 | 0 | 5 | 18 | 5 | 1 | 12 | 41 | 58,854 | 54,631 | 132 | 3,702 | 0 | 0 | 389 | 0 | 3.07 |
| 奥州金ヶ崎行政事務組合 | 55 | 24 | 2 | 4 | 0 | 0 | 25 | 49 | 25 | 4 | 14 | 6 | 4,156 | 211 | 17 | 2 | 5 | 19 | 9 | 1 | 9 | 58 | 170,572 | 164,601 | 0 | 5,388 | 0 | 0 | 583 | 0 | 4.34 |
| | 41 | 21 | 1 | 6 | 0 | 0 | 13 | 36 | 16 | 1 | 10 | 9 | 2,454 | 48 | 1 | 2 | 7 | 13 | 7 | 0 | 6 | 37 | 59,757 | 53,668 | 0 | 4,174 | 0 | 0 | 1,915 | 0 | 3.19 |
| 一関市 | 60 | 22 | 12 | 3 | 0 | 0 | 23 | 48 | 30 | 1 | 11 | 6 | 4,053 | 308 | 97 | 3 | 12 | 18 | 9 | 0 | 9 | 36 | 197,271 | 173,835 | 1,054 | 21,480 | 0 | 0 | 902 | 0 | 5.14 |
| | 53 | 26 | 8 | 6 | 0 | 0 | 13 | 48 | 29 | 4 | 6 | 9 | 4,419 | 29 | 100 | 3 | 9 | 16 | 11 | 1 | 4 | 49 | 152,855 | 146,925 | 878 | 4,005 | 0 | 0 | 1,047 | 0 | 4.45 |
| 大船渡地区消防組合 | 20 | 12 | 0 | 2 | 1 | 0 | 5 | 16 | 5 | 0 | 8 | 3 | 2,071 | 3 | 0 | 3 | 1 | 8 | 2 | 0 | 6 | 20 | 537,808 | 535,337 | 0 | 117 | 2,200 | 0 | 154 | 0 | 5.20 |
| | 11 | 6 | 0 | 0 | 0 | 0 | 5 | 10 | 5 | 1 | 2 | 2 | 1,737 | 34 | 0 | 1 | 4 | 5 | 2 | 0 | 3 | 13 | 394,758 | 394,758 | 0 | 0 | 0 | 0 | 0 | 0 | 2.80 |
| 陸前高田市 | 9 | 3 | 1 | 1 | 0 | 0 | 4 | 6 | 5 | 1 | 0 | 0 | 460 | 0 | 3 | 2 | 1 | 2 | 2 | 0 | 0 | 6 | 6,610 | 6,281 | 0 | 325 | 0 | 0 | 4 | 0 | 5.01 |
| | 6 | 3 | 1 | 0 | 0 | 0 | 2 | 4 | 1 | 1 | 2 | 0 | 229 | 6 | 1 | 2 | 0 | 4 | 2 | 0 | 2 | 8 | 28,842 | 28,817 | 0 | 25 | 0 | 0 | 0 | 0 | 3.27 |
| 遠野市 | 9 | 7 | 0 | 0 | 0 | 0 | 2 | 15 | 8 | 0 | 4 | 3 | 934 | 156 | 0 | 1 | 1 | 5 | 2 | 0 | 3 | 8 | 12,387 | 12,372 | 0 | 0 | 0 | 0 | 15 | 0 | 3.59 |
| | 10 | 10 | 0 | 0 | 0 | 0 | 0 | 12 | 7 | 0 | 2 | 3 | 80 | 2 | 0 | 0 | 0 | 2 | 0 | 0 | 2 | 3 | 1,333 | 1,318 | 0 | 15 | 0 | 0 | 0 | 0 | 3.92 |
| 釜石大槌地区行政事務組合 | 11 | 8 | 0 | 0 | 0 | 0 | 3 | 18 | 9 | 0 | 7 | 2 | 651 | 1,602 | 0 | 1 | 3 | 8 | 3 | 0 | 5 | 14 | 41,626 | 40,541 | 0 | 932 | 0 | 0 | 153 | 0 | 2.65 |
| | 7 | 3 | 0 | 1 | 0 | 0 | 3 | 5 | 4 | 0 | 0 | 1 | 445 | 0 | 0 | 0 | 0 | 2 | 1 | 0 | 1 | 4 | 7,604 | 5,030 | 0 | 287 | 0 | 0 | 2,287 | 0 | 1.64 |
| 宮古地区広域行政組合 | 28 | 12 | 4 | 2 | 1 | 0 | 9 | 19 | 9 | 2 | 2 | 6 | 779 | 8 | 56 | 1 | 9 | 9 | 4 | 0 | 5 | 19 | 26,106 | 20,147 | 768 | 330 | 1,156 | 0 | 3,705 | 0 | 3.79 |
| | 31 | 17 | 4 | 5 | 1 | 0 | 4 | 32 | 15 | 1 | 8 | 8 | 1,002 | 55 | 629 | 2 | 7 | 12 | 4 | 0 | 8 | 26 | 34,118 | 28,066 | 1,696 | 3,131 | 490 | 0 | 735 | 0 | 4.09 |
| 久慈広域連合 | 23 | 14 | 2 | 4 | 0 | 0 | 3 | 29 | 12 | 2 | 5 | 10 | 1,517 | 71 | 62 | 5 | 3 | 8 | 3 | 0 | 5 | 15 | 154,864 | 131,727 | 43 | 2,696 | 0 | 0 | 20,398 | 0 | 4.22 |
| | 20 | 7 | 5 | 2 | 0 | 0 | 6 | 18 | 5 | 0 | 3 | 10 | 525 | 147 | 35 | 0 | 2 | 9 | 2 | 0 | 7 | 23 | 18,711 | 15,851 | 494 | 1,720 | 0 | 0 | 646 | 0 | 3.59 |
| 二戸地区広域行政事務組合 | 29 | 16 | 2 | 4 | 0 | 0 | 7 | 26 | 12 | 1 | 7 | 6 | 856 | 83 | 8 | 3 | 3 | 11 | 3 | 0 | 8 | 22 | 23,671 | 21,832 | 0 | 565 | 0 | 0 | 1,274 | 0 | 5.79 |
| | 28 | 19 | 4 | 3 | 0 | 0 | 2 | 32 | 16 | 1 | 8 | 7 | 1,618 | 102 | 236 | 3 | 7 | 14 | 6 | 1 | 7 | 25 | 54,715 | 49,334 | 4,610 | 688 | 0 | 0 | 83 | 0 | 5.46 |