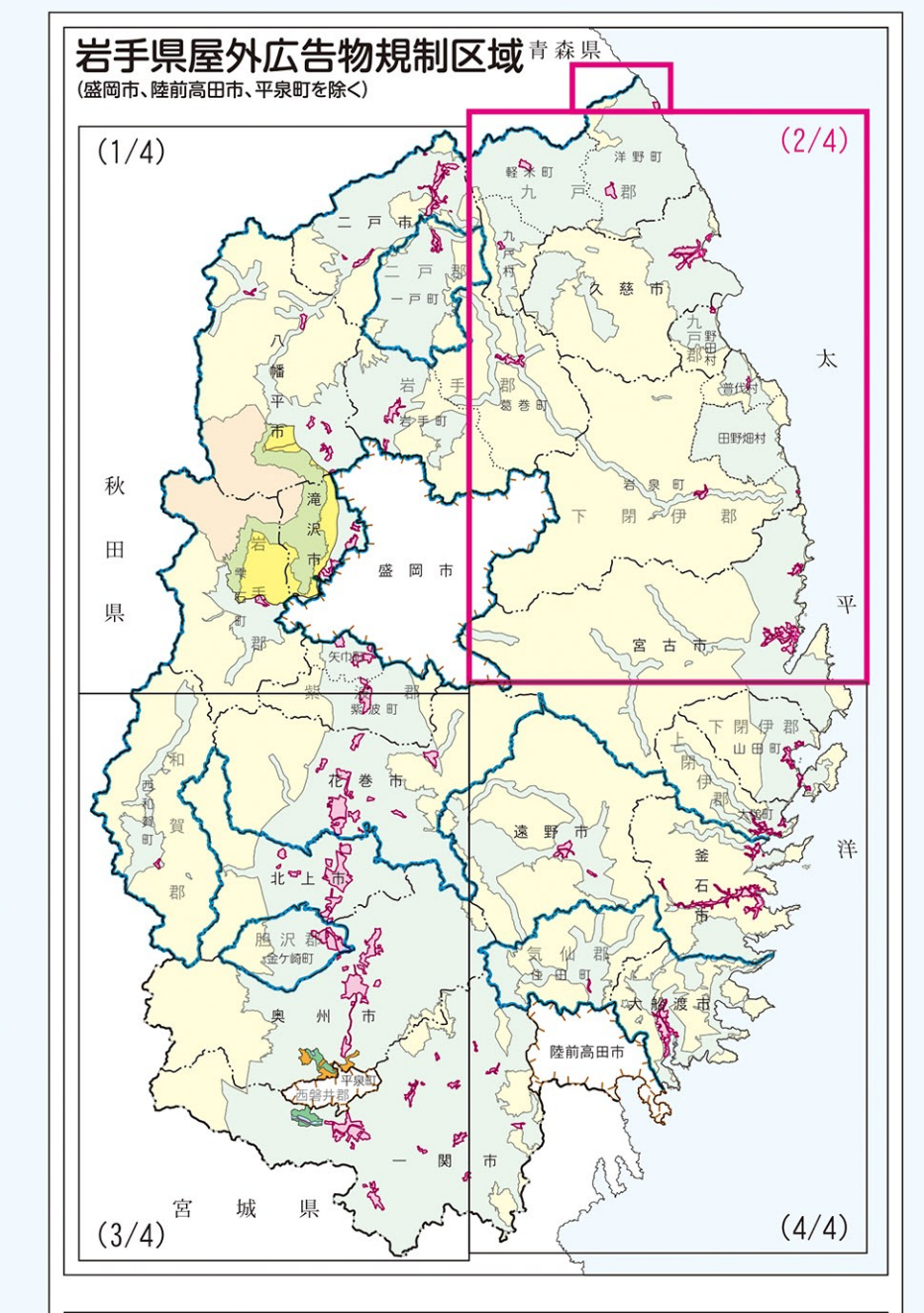
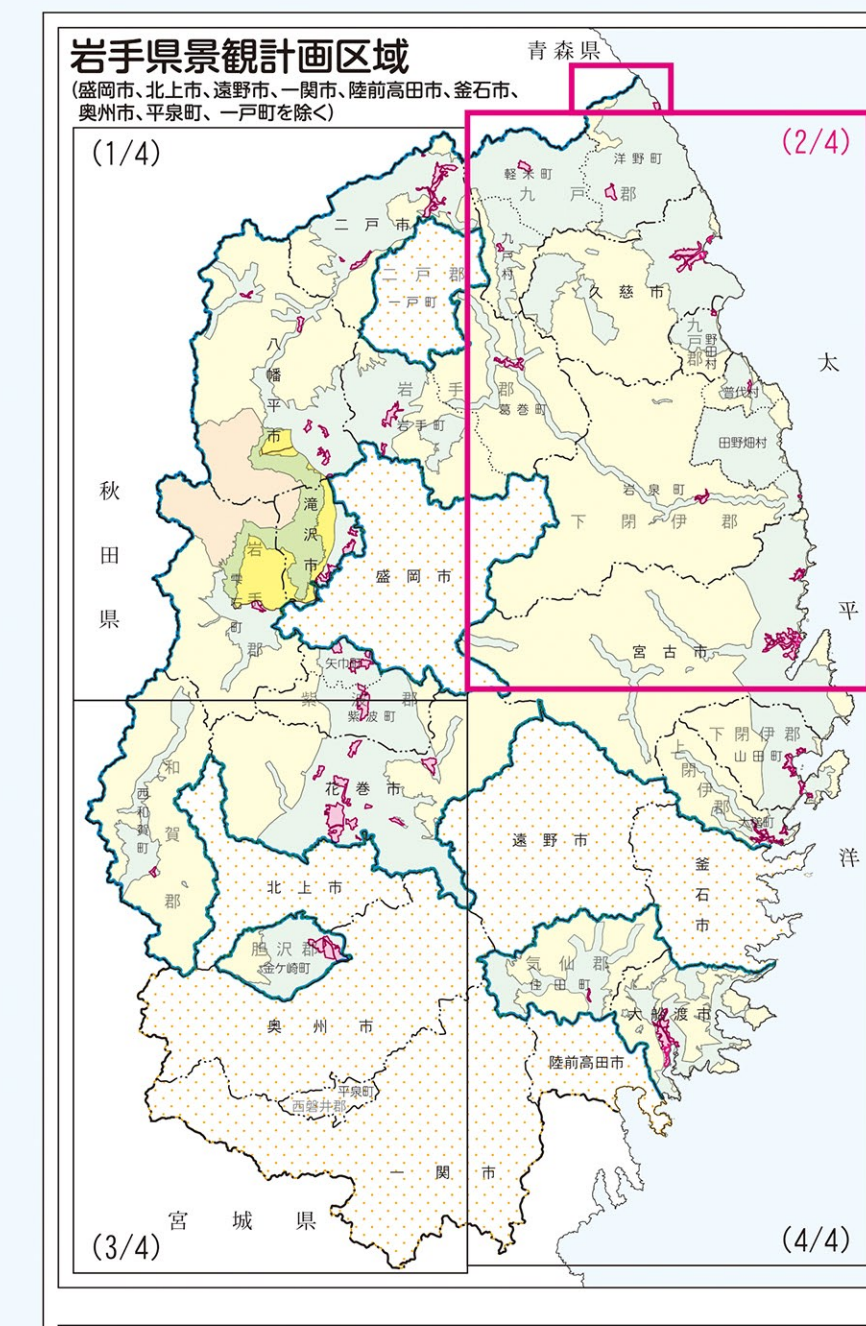
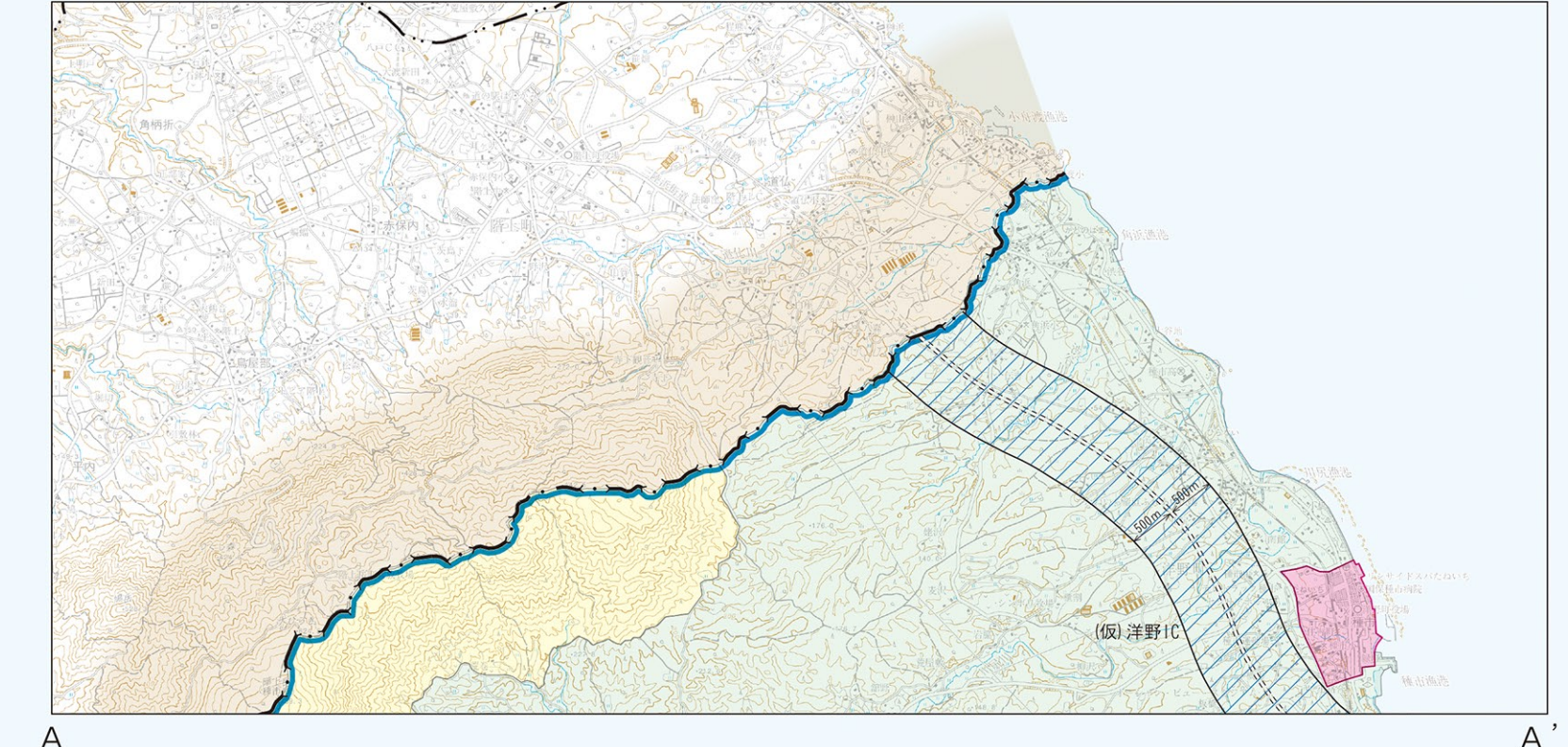
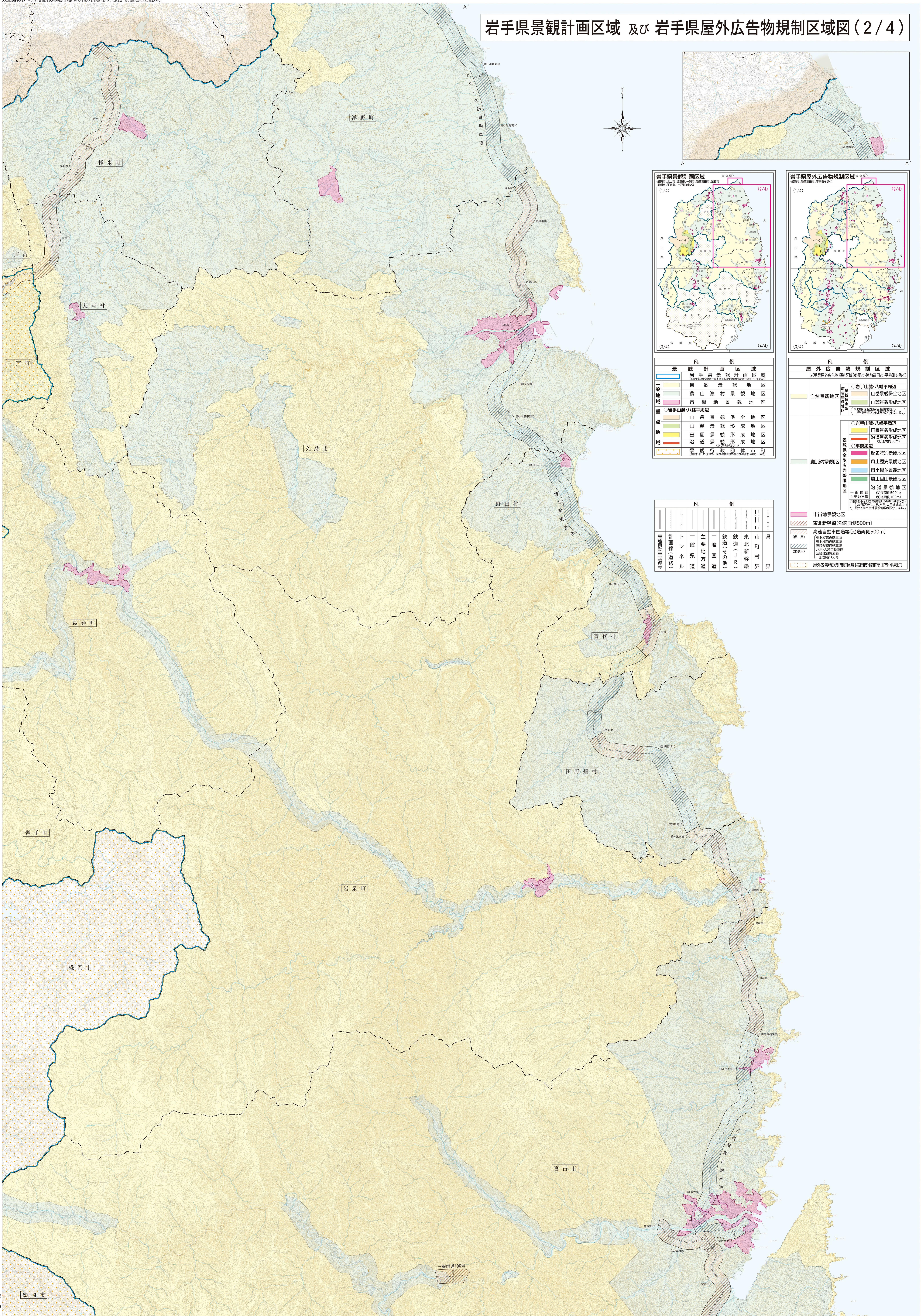


# 岩手県景観計画区域 及び 岩手県屋外広告物規制区域図(2/4)



景観計画区域	
[Blue outline]	岩手県景観計画区域 (国土利用計画法第33条第1項、第34条第1項、第35条第1項、第36条第1項)
[Light Blue]	自然景観地区 (国土利用計画法第33条第1項)
[Yellow]	農山村景観地区 (国土利用計画法第34条第1項)
[Pink]	市街地景観地区 (国土利用計画法第35条第1項)
[Pink circle]	岩手山麓・八幡平周辺 (国土利用計画法第36条第1項)
[Green circle]	山岳景観保全地区 (国土利用計画法第33条第1項)
[Light Green]	山麓景観形成地区 (国土利用計画法第34条第1項)
[Yellow-Green]	田園景観形成地区 (国土利用計画法第35条第1項)
[Orange]	沿道景観形成地区 (国土利用計画法第36条第1項)
[Dotted]	景観行政団体市町 (国土利用計画法第33条第1項、第34条第1項、第35条第1項、第36条第1項)

屋外広告物規制区域	
[Light Blue]	自然景観地区 (国土利用計画法第33条第1項)
[Yellow]	農山村景観地区 (国土利用計画法第34条第1項)
[Pink]	市街地景観地区 (国土利用計画法第35条第1項)
[Green circle]	岩手山麓・八幡平周辺 (国土利用計画法第36条第1項)
[Light Green]	田園景観形成地区 (国土利用計画法第35条第1項)
[Orange]	沿道景観形成地区 (国土利用計画法第36条第1項)
[Yellow-Green]	平泉周辺 (国土利用計画法第36条第1項)
[Light Orange]	歴史特別景観地区 (国土利用計画法第36条第1項)
[Pink]	風土歴史景観地区 (国土利用計画法第36条第1項)
[Light Pink]	風土山麓景観地区 (国土利用計画法第36条第1項)
[Light Green]	沿道景観地区 (国土利用計画法第36条第1項)
[Dotted]	一般国道 (国土利用計画法第36条第1項)
[Dotted]	主要地方道 (国土利用計画法第36条第1項)
[Dotted]	市街地景観地区 (国土利用計画法第35条第1項)
[Dotted]	東北新幹線 (沿線両側500m) (国土利用計画法第36条第1項)
[Dotted]	高速自動車国道等 (沿道両側500m) (国土利用計画法第36条第1項)
[Dotted]	三陸自動車国道 (国土利用計画法第36条第1項)
[Dotted]	八戸・久慈自動車国道 (国土利用計画法第36条第1項)
[Dotted]	一般国道106号 (国土利用計画法第36条第1項)
[Dotted]	屋外広告物規制市町区域 (盛岡市・滝沢市・平泉町) (国土利用計画法第36条第1項)

凡例	
[Blue line]	高速自動車国道
[Blue line]	計画線道路
[Blue line]	トンネル
[Blue line]	一般国道
[Blue line]	主要地方道
[Blue line]	一般道
[Blue line]	鉄道(その他)
[Blue line]	東北新幹線
[Blue line]	市町村界
[Blue line]	県界

凡例	
[Blue line]	一般国道
[Blue line]	主要地方道
[Blue line]	市街地景観地区
[Blue line]	東北新幹線 (沿線両側500m)
[Blue line]	高速自動車国道等 (沿道両側500m)
[Blue line]	三陸自動車国道
[Blue line]	八戸・久慈自動車国道
[Blue line]	一般国道106号
[Blue line]	屋外広告物規制市町区域 (盛岡市・滝沢市・平泉町)