

岩手県県南家畜保健衛生所庁舎清掃業務基準仕様書

委託業務は、この基準仕様書に定めるところにより実施するものとする。

1 従事者

- (1) 従事者は、作業中一定の衣服を着用し、上衣には会社名及び氏名を記載し名札をつけること。
- (2) 従事者は、満 18 歳以上のものとする。
- (3) 従事者は、本書の定める作業内容を十分に行い得る者とし、清掃について十分経験を有する者を配置すること。
- (4) 従事者は、全て身元確実な者とし、作業を行う場合は、機敏に活動するものとする。
- (5) 庁舎管理者との連絡調整及び業務従事者の指揮監督を行わせるため、現場責任者を選任すること。
- (6) 契約締結後、速やかに清掃業務従事者及び現場責任者名簿（様式第 1）を提出すること。

2 作業日時等

- (1) 作業は、8 時 15 分から 17 時 00 分までの間に行うこと。
- (2) 日常清掃は、月・木曜日を原則とする。詳細は、別紙スケジュール表のとおり。
- (3) 作業に当たっては、移動したものは定位置に戻し、建物、設備等に損傷を与えないようにすること。
- (4) 作業上危険を伴う場所については、安全施設又は安全帽等必要な措置をとること。
- (5) 従事者は、作業を終了次第退庁すること。

3 清掃計画及び報告

- (1) 毎月の清掃計画は、前月の 25 日までに提出し、承諾を得ること。ただし、4 月については、当月の 5 日（5 日が休業日の場合は、翌営業日）までに提出すること。
- (2) 実施した清掃内容は、清掃業務完了報告書（様式第 2）により毎日報告するとともに、同報告書を翌月（3 月については、3 月 31 日）直ちに提出すること。

4 清掃材料等

洗剤、ワックス、機械、器具等の清掃材料は、清掃箇所の材質に適合した品質良好なものを用いること。なお、清掃材料等は受託者が準備すること。

5 作業施設に当たっての一般的注意事項

衛生及び火気取締には留意するとともに、業務に支障のないよう次の事項に十分注意すること。

- (1) 窓の開閉により粉塵を飛散させないこと。
- (2) 作業に使用する機械、器具等の取扱により、衝撃、湿気等で備品その他を損傷させないこと。
- (3) 作業用材料として、引火性ガソリン及びベンジン等は、絶対に使用しないこと。

6 作業の一般的仕様

- (1) 作業のため、机、椅子、その他物品等を移動又は使用する場合は、丁寧に取扱い、建物、設備等に損傷を与えないよう行うこと。
- (2) 水拭きは、常に清潔な水を用い、拭き跡の出ないように行うこと。
- (3) 掃き掃除及び埃払いは、粉塵が飛散しないようモップ等を使用すること。
- (4) ガラス器具、鏡、陶器類及び金属の部分の清掃仕上げは、良質で清掃素材に適した乾布を使用すること。
- (5) 床等を洗浄した場合は、洗剤、水分を完全に拭き取り、乾燥したのちにワックス塗布すること。
- (6) 床面、壁面及び、階段等に、インク、果汁、油等の汚れがあるときは、それぞれの性質に応じた洗剤を用いて拭き取り、汚痕の出ないように行うこと。
- (7) 集積した紙屑、茶殻、汚物等の可燃物及び不燃物等その他のものは、庁舎内の所定の場所に運搬すること。
- (8) 紙屑等の中から、焼却することが疑問と思われる書類及び資料等を発見したときは、速やかに庁舎管理者へ報告し指示を受けること。
- (9) 不審物を発見した場合には、直ちに庁舎管理者へ報告すること。

7 各部分毎の清掃仕様

(1) 床

(日常清掃)

ア 清掃は、粉塵飛散防止のため、自在箒又は真空掃除機を使用し、その他は、軽く絞った水拭きモップで掃除すること。

イ モザイクタイル、コンクリート床は、デッキブラシにより水洗いし、残水が残らないように掃除すること。

(特別掃除)

ウ アスタイル、プリスタイル、リノリウム床等化学建材使用の箇所は、最初に荒掃除し、次に真空掃除機を用いて掃除の上、床に付着している汚損物は指定剤で除去し、洗剤をもって全面にポリッシャーをかけ、汚水を拭き取った後十分乾燥させ、ワックス塗布すること。

(2) 壁面、天井

手の届く範囲内で毛掃き等により粉塵を除き、必要部分は、雑巾で水拭きすること。

(3) 窓ガラス、窓枠、網戸、ブラインド等

ア 窓ガラスは、水拭き又は乾布で磨きあげること。

イ 窓ガラスを石鹼水又は薬液用を用いて清掃した場合は、乾布で磨きあげること。

ウ 窓以外の扉、間仕切り、欄間等のガラスについても、窓ガラスの例に準じて行うこと。

また、窓枠、網戸、ブラインドについても同様に行うこと。

(4) 給湯室

流し及びコンロは、洗剤とタワシを用いて水あかを落として水拭きすること。

(5) 手すり、扉、ノブ

乾布又は水拭きにより行うこと。

(6) その他

ア 玄関は、水洗いすること。

イ 便器は、床面掃除の都度拭き掃除を行うこと。

ウ トイレトペーパーは、常に補充しておくこと。

エ 倉庫、雑品庫は、掃除機等で吸塵し、汚れによっては水拭きをすること。

8 作業要領の徹底

従事者に対し本書の内容を周知させるとともに、作業要領等委託業務に必要な事項を教示し、訓練を行うこと。

9 その他

清掃業務を実施するため必要と認める休憩施設として、庁舎休憩室（18.0 m²）を県が無償で提供するものとする。

(添付書類)

1. 様式第1 清掃業務従事者及び現場責任者名簿
2. 様式第2 清掃業務完了報告書
3. 別紙 委託業務内容明細表
4. 別紙 日常清掃スケジュール表

(様式第1)

令和 年 月 日

県南広域振興局長 様

受託者

印

下記のとおり従事者を定めたので名簿を提出します。

清 掃 業 務 従 事 者 名 簿				
従事期間	令和 年 月 日 から 令和 年 月 日 まで			
従事者	氏名	年齢	住所	特記事項

※ 下記書類を添付すること。

履歴書（記載事項：氏名、住所、直前3か年の主な職歴）

現 場 責 任 者	
氏 名	

3.庁舎関係業務内容明細書

区分	床				窓ガラス		ブラインド	天井	手すり 扉 ノブ	その他	
	掃き掃除	水洗い	モップ拭き	洗淨・ワックス塗布	水拭き	乾布磨き				トイレトペーパー補充	屑処理
場所	面積	清掃方法									
正面玄関(1階)	22.5	○	○			○	○	○	○		
職員玄関(1階)	11.5	○	○			○	○	○	○		
廊下・階段(1・2階)	228.8	○		○	○	○	○	○	○		
事務室(1階)	168.0	○		○	○	○	○	○	○		
図書資料室(1階)	35.0	○		○	○	○	○	○	○	○	○
洗濯乾燥室(1階)	15.0	○		○	○	○	○	○	○	○	○
男子休養室(1階)	27.5	○		○	○	○	○	○	○	○	○
女子休養室(1階)	18.0	○		○	○	○	○	○	○	○	○
男子更衣室(1階)	24.0	○		○	○	○	○	○	○	○	○
女子更衣室(1階)	19.0	○		○	○	○	○	○	○	○	○
給湯室(1階)	14.5	○		○	○	○	○	○	○	○	○
男子便所(1階)	11.0	○		○	○	○	○	○	○	○	○
女子便所(1階)	11.4	○		○	○	○	○	○	○	○	○
身障者便所(1階)	4.6	○		○	○	○	○	○	○	○	○
微生物検査室(2階)	93.0	○		○	○	○	○	○	○	○	○
一般・生化学検査室(2階)	151.7	○		○	○	○	○	○	○	○	○
家畜衛生相談室(2階)	20.0	○		○	○	○	○	○	○	○	○
洗淨滅菌室(2階)	24.0	○		○	○	○	○	○	○	○	○
病理検査室(2階)	72.0	○		○	○	○	○	○	○	○	○
会議室(2階)	116.0	○		○	○	○	○	○	○	○	○
研修準備室(2階)	16.0	○		○	○	○	○	○	○	○	○
男子便所(2階)	7.3	○		○	○	○	○	○	○	○	○
女子便所(2階)	6.0	○		○	○	○	○	○	○	○	○
機械室・動物飼育室(1階)	71.0	△	△	△	○						

R7 年間スケジュール表(庁舎清掃業務)

2025 **4** April

日	月	火	水	木	金	土
		1	2	3	4	5
6	7	8	9	10	11	12
13	14	15	16	17	18	19
20	21	22	23	24	25	26
27	28	29	30			

⑧

2025 **5** May

日	月	火	水	木	金	土
				1	2	3
4	5	6	7	8	9	10
11	12	13	14	15	16	17
18	19	20	21	22	23	24
25	26	27	28	29	30	31

⑧

2025 **6** June

日	月	火	水	木	金	土
1	2	3	4	5	6	7
8	9	10	11	12	13	14
15	16	17	18	19	20	21
22	23	24	25	26	27	28
29	30					

⑨

2025 **7** July

日	月	火	水	木	金	土
		1	2	3	4	5
6	7	8	9	10	11	12
13	14	15	16	17	18	19
20	21	22	23	24	25	26
27	28	29	30	31		

⑨

2025 **8** August

日	月	火	水	木	金	土
					1	2
3	4	5	6	7	8	9
10	11	12	13	14	15	16
17	18	19	20	21	22	23
24	25	26	27	28	29	30
31						

⑦

2025 **9** September

日	月	火	水	木	金	土
	1	2	3	4	5	6
7	8	9	10	11	12	13
14	15	16	17	18	19	20
21	22	23	24	25	26	27
28	29	30				

⑨

2025 **10** October

日	月	火	水	木	金	土
			1	2	3	4
5	6	7	8	9	10	11
12	13	14	15	16	17	18
19	20	21	22	23	24	25
26	27	28	29	30	31	

⑨

2025 **11** November

日	月	火	水	木	金	土
						1
2	3	4	5	6	7	8
9	10	11	12	13	14	15
16	17	18	19	20	21	22
23	24	25	26	27	28	29
30						

⑧

2025 **12** December

日	月	火	水	木	金	土
	1	2	3	4	5	6
7	8	9	10	11	12	13
14	15	16	17	18	19	20
21	22	23	24	25	26	27
28	29	30	31			

⑧

2026 **1** January

日	月	火	水	木	金	土
				1	2	3
4	5	6	7	8	9	10
11	12	13	14	15	16	17
18	19	20	21	22	23	24
25	26	27	28	29	30	31

⑧

2026 **2** February

日	月	火	水	木	金	土
1	2	3	4	5	6	7
8	9	10	11	12	13	14
15	16	17	18	19	20	21
22	23	24	25	26	27	28

⑧

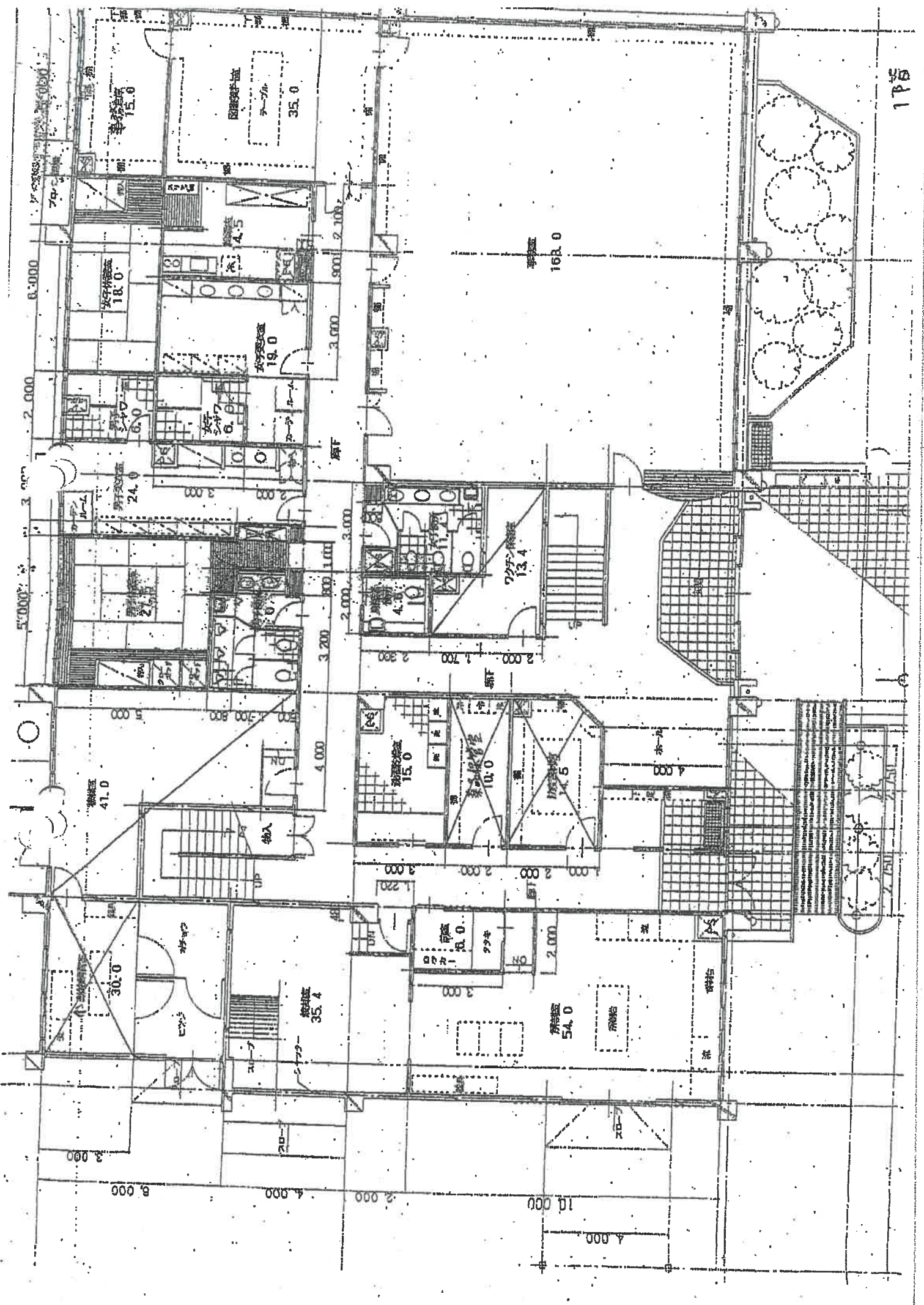
2026 **3** March

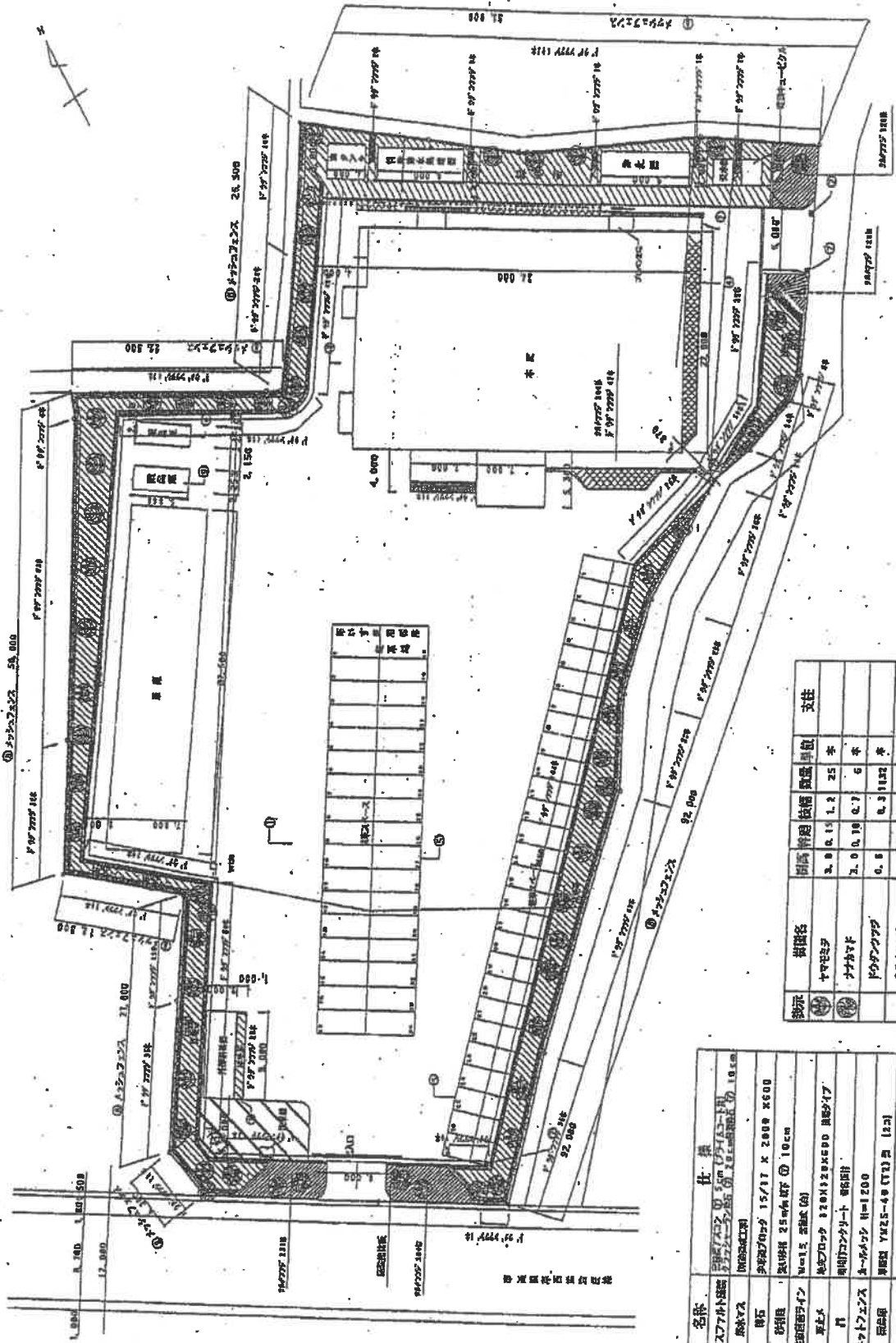
日	月	火	水	木	金	土
1	2	3	4	5	6	7
8	9	10	11	12	13	14
15	16	17	18	19	20	21
22	23	24	25	26	27	28
29	30	31				

⑨

...清掃実施予定日

合計 100回





番号	取号	名称	仕 様
1		ガラス外壁	ガラスの厚さ 5mm (12.5mm)
2		床	INDECK
3		扉	鋼製 15/17 X 2000 X 600
4		引組	鋼製 25mm厚 10cm
5		柱頭部材	鋼製 (A)
6		取手	鋼製 1200 X 20 X 600 鋼製
7		引	鋼製 1200 X 20 X 600 鋼製
8		キャブレスト	鋼製 H=1200
9		鋼製	鋼製 Y&ZS-40 (11) 鋼 (12)
10		天井 (A)	鋼製 H=1000
11			
12			

部材	材質名	規格	数量	単位	式注
①	ガラス	5mm	1.2	枚	
②	鋼製	15/17 X 2000 X 600	2.0	枚	
③	鋼製	25mm厚 10cm	0.8	枚	
④	鋼製	1200 X 20 X 600	0.4	枚	
⑤	鋼製	1200 X 20 X 600	2.0	枚	
⑥	鋼製	Y&ZS-40 (11)	2.0	枚	

符号	面積 9.64 m ²	面積 5.5 m ²	面積 6.5 m ²	面積 6.8 m ²
形状				
名称	女子控室	9-刑室A-9A-北窓	男子控室	動物飼育室
名称	女子控室	9-刑室A-9A-北窓	男子控室	動物飼育室
形式	2連引違い窓	2連引違い窓	2連引違い窓	2連引違い窓
寸法	70	70	70	70
材料	アルミ B-2種	アルミ B-2種	アルミ B-2種	アルミ B-2種
障子・仕上	FL5 障子	9-FL5, 9A-PA	FL5, PA	PA
障子金物	アングル15x20, 35x50付属一式	アングル15x20, 35x50付属一式	アングル15x20, 35x50付属一式	アングル15x20, 35x50付属一式
備考	可動扉(ステン), 水切	可動扉(ステン), 水切	可動扉(ステン), 水切	可動扉(ステン), 水切
符号	1	1	1	1
形状				
名称	動物飼育室	動物飼育室	動物飼育室	動物飼育室
名称	動物飼育室	動物飼育室	動物飼育室	動物飼育室
形式	2連引違い窓	2連引違い窓	2連引違い窓	2連引違い窓
寸法	70	70	70	70
材料	アルミ B-2種	アルミ B-2種	アルミ B-2種	アルミ B-2種
障子・仕上	FL5	PA	PA	PA
障子金物	アングル15x20, 35x50付属一式	アングル15x20, 35x50付属一式	アングル15x20, 35x50付属一式	アングル15x20, 35x50付属一式
備考	可動扉(ステン), 水切	可動扉(ステン), 水切	可動扉(ステン), 水切	可動扉(ステン), 水切
符号	1	1	1	1
形状				
名称	動物飼育室	動物飼育室	動物飼育室	動物飼育室
名称	動物飼育室	動物飼育室	動物飼育室	動物飼育室
形式	2連引違い窓	2連引違い窓	2連引違い窓	2連引違い窓
寸法	70	70	70	70
材料	アルミ B-2種	アルミ B-2種	アルミ B-2種	アルミ B-2種
障子・仕上	FL5	PA	PA	PA
障子金物	アングル15x20, 35x50付属一式	アングル15x20, 35x50付属一式	アングル15x20, 35x50付属一式	アングル15x20, 35x50付属一式
備考	可動扉(ステン), 水切	可動扉(ステン), 水切	可動扉(ステン), 水切	可動扉(ステン), 水切
符号	1	1	1	1

総タテシタ建築設計事務所
 〒023-0228 岩手県北上市本町9-2 TEL 2-5855
 〒02027-2-9-91800 (F) 24-9515

一級建築士事務所 岩手県 岩手県 岩手県
 一級建築士 岩手県 岩手県 岩手県

DATE 1999.3
 DRAW 窪下光弘
 CHECK

工事名 水沢法政高等学校新校舎増築工事
 図面内容 鋼製建具表 NO.2
 縮尺 1/50
 図番 52 枚の内
 表番 A-49

