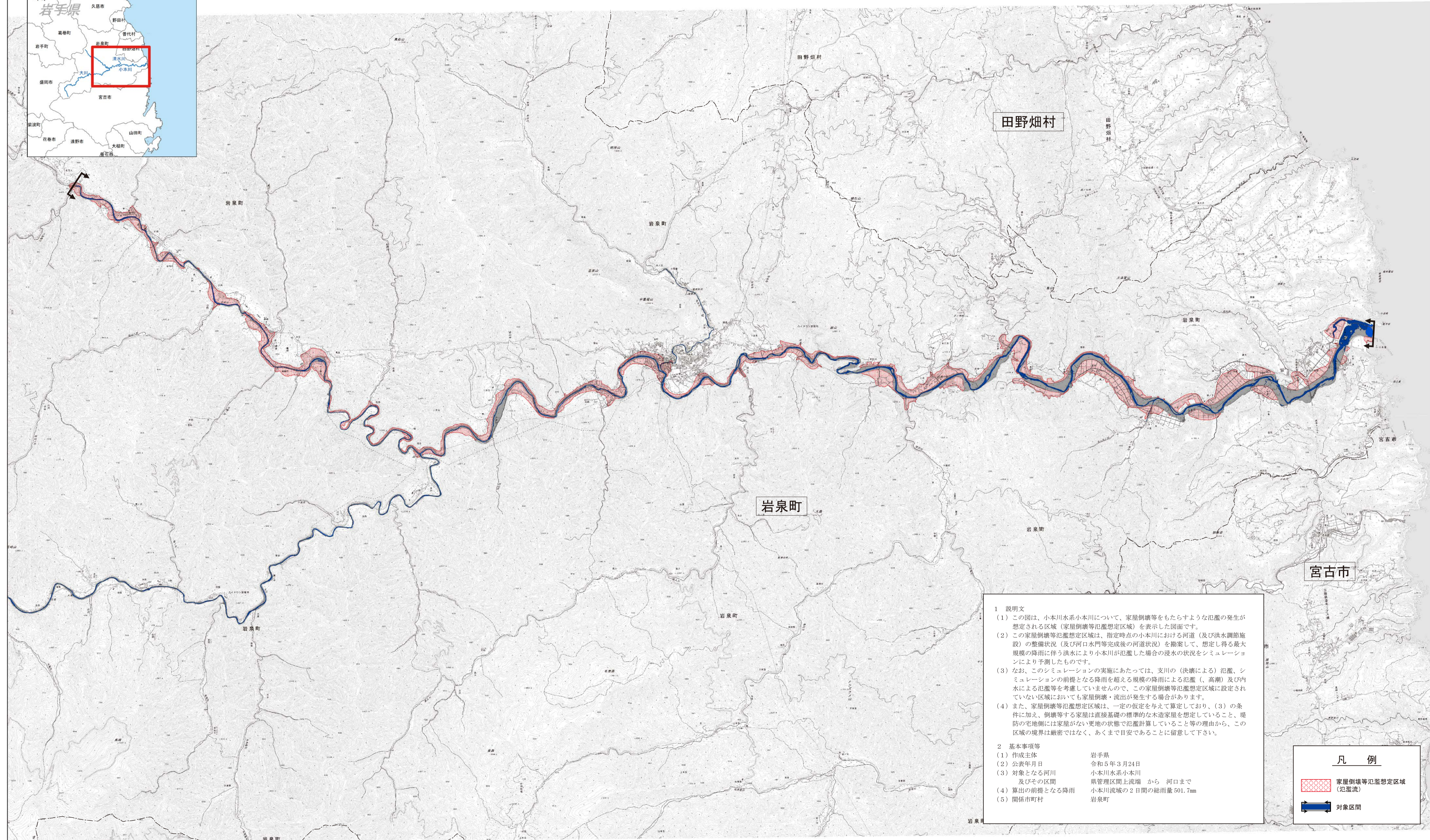
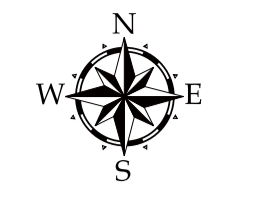


小本川水系小本川 洪水浸水想定区域図（家屋倒壊等氾濫想定区域（氾濫流））



1 説明文

- (1) この図は、小本川水系小本川について、家屋倒壊等をもたらすような氾濫の発生が想定される区域（家屋倒壊等氾濫想定区域）を表示した図面です。
- (2) この家屋倒壊等氾濫想定区域は、指定時点の小本川における河道（及び洪水調節施設）の整備状況（及び河口水門等完成後の河道状況）を勘案して、想定し得る最大規模の降雨に伴う洪水により小本川が氾濫した場合の浸水の状況をシミュレーションにより予測したものです。
- (3) なお、このシミュレーションの実施にあたっては、支川の（決壊による）氾濫、シミュレーションの前提となる降雨を超える規模の降雨による氾濫（高潮）及び内水による氾濫等を考慮していませんので、この家屋倒壊等氾濫想定区域に設定されていない区域においても家屋倒壊・流出が発生する場合があります。
- (4) また、家屋倒壊等氾濫想定区域は、一定の仮定を身えて算定しており、(3)の条件に加え、倒壊等する家屋は直接基礎の標準的な木造家屋を想定していること、堤防の宅地側には家屋がない更地の状態で氾濫計算していること等の理由から、この区域の境界は厳密ではなく、あくまで目安であることに留意して下さい。

2 基本事項等

(1) 作成主体	岩手県
(2) 公表年月日	令和5年3月24日
(3) 対象となる河川 及びその区間	小本川水系小本川 県管理区間上流端 から 河口まで
(4) 算出の前提となる降雨	小本川流域の2日間の総雨量501.7mm
(5) 関係市町村	岩泉町

凡例

- 家屋倒壊等氾濫想定区域（氾濫流）
- 対象区間