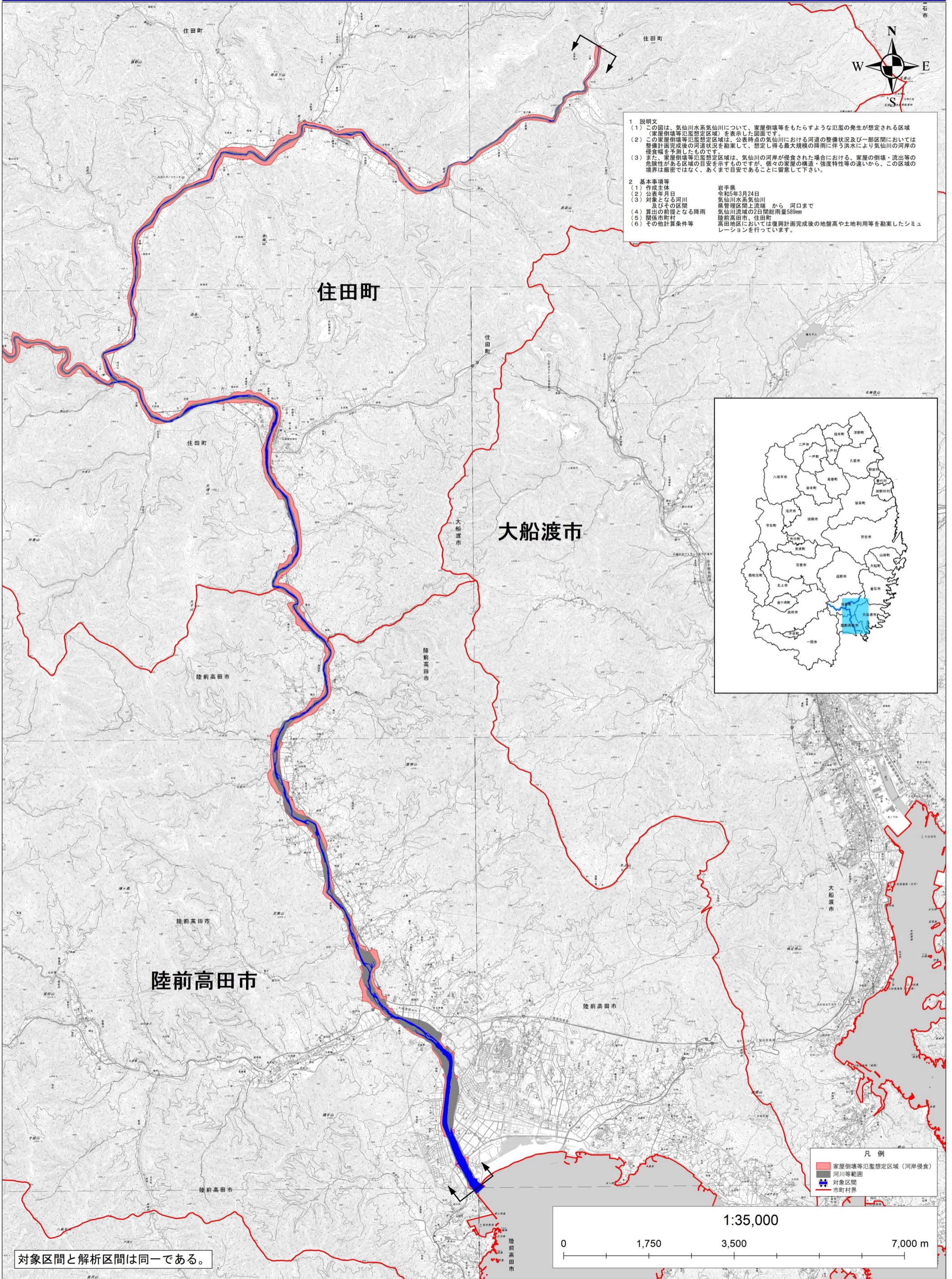
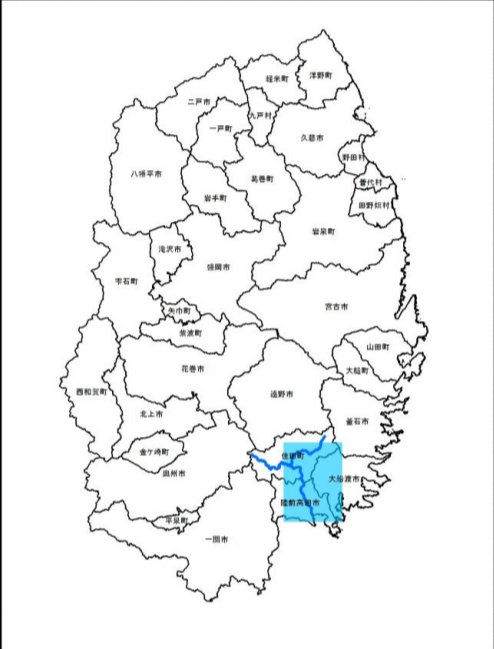


気仙川水系気仙川浸水想定区域図 (家屋倒壊等氾濫想定区域(河岸侵食))

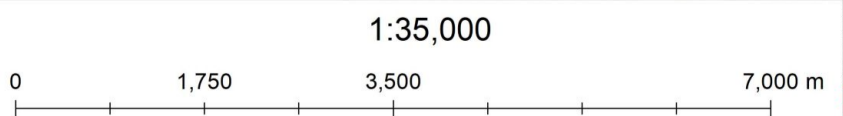


1 説明文
 (1) この図は、気仙川水系気仙川について、家屋倒壊等をもたらすような氾濫の発生が想定される区域(家屋倒壊等氾濫想定区域)を表示した図面です。
 (2) この家屋倒壊等氾濫想定区域は、公表時点の気仙川における河道の整備状況及び一部区間においては整備計画完成後の河道状況を勘案して、想定し得る最大規模の降雨に伴う洪水により気仙川の河岸の侵食幅を予測したものです。
 (3) また、家屋倒壊等氾濫想定区域は、気仙川の河岸が侵食された場合における、家屋の倒壊・流出等の危険性がある区域の目安を示すものですが、個々の家屋の構造・強度特性等の違いから、この区域の境界は厳密ではなく、あくまで目安であることを留意して下さい。

2 基本事項等
 (1) 作成主体 岩手県
 (2) 公表年月日 令和5年3月24日
 (3) 対象となる河川 気仙川水系気仙川
 県管理区間上流端 から 河口まで
 (4) 算出の前提となる降雨 気仙川流域の2日間総雨量589mm
 (5) 関係市町村 陸前高田市、住田町、
 大船渡市
 (6) その他計算条件等 本図地区においては復興計画完成後の地盤高や土地利用等を勘案したシミュレーションを行っています。



凡例
 ■ 家屋倒壊等氾濫想定区域(河岸侵食)
 ■ 河川等範囲
 ■ 対象区間
 ■ 市町村界



対象区間と解析区間は同一である。

※浸水深データ作成に当たって陸前高田市の都市計画を考慮し計算したため、気仙川河口付近には陸前高田市提供の都市計画道路データを表示している。
 この地図は、国土地理院長の承認を得て、同院発行の電子地形図25,000を複製したものである。(承認番号 平30情複、第76号)