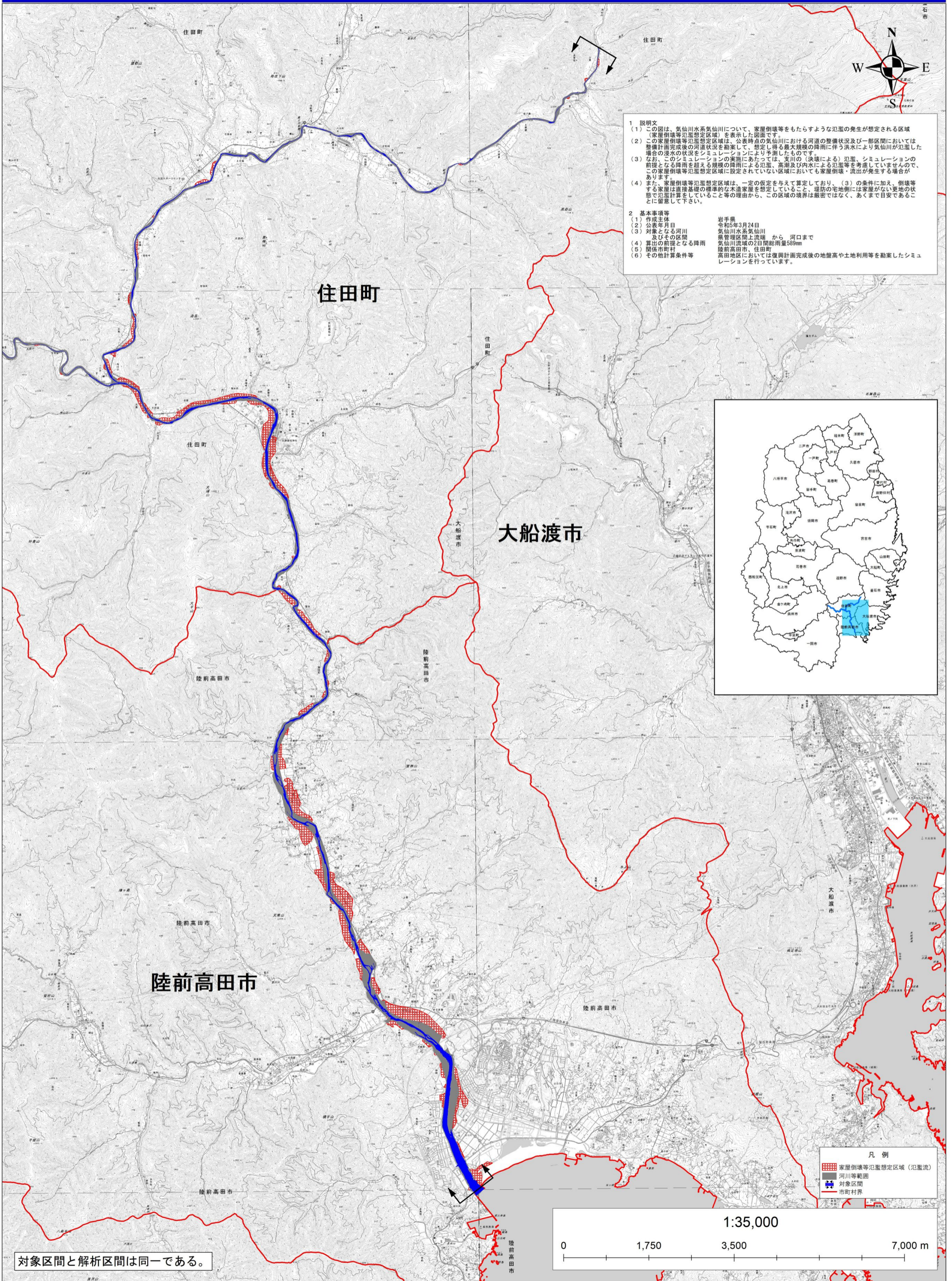


# 気仙川水系気仙川浸水想定区域図 (家屋倒壊等氾濫想定区域(氾濫流))



**1 説明文**

(1) この図は、気仙川水系気仙川について、家屋倒壊等をもたらすような氾濫の発生が想定される区域(家屋倒壊等氾濫想定区域)を表示した図面です。

(2) この家屋倒壊等氾濫想定区域は、公表時点の気仙川における河道の整備状況及び一部区間においては整備計画完成後の河道状況を勘案して、想定し得る最大規模の降雨に伴う洪水により気仙川が氾濫した場合の浸水の状況をシミュレーションにより予測したものです。

(3) なお、このシミュレーションの実施にあたっては、支川の(決壊による)氾濫、シミュレーションの前提となる降雨を超える規模の降雨による氾濫、高潮及び内水による氾濫等を考慮していませんので、この家屋倒壊等氾濫想定区域に設定されていない区域においても家屋倒壊・流出が発生する場合があります。

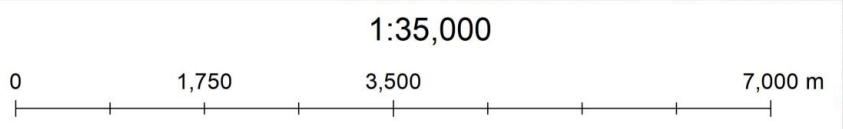
(4) また、家屋倒壊等氾濫想定区域は、一定の仮定を与えて算定しており、(3)の条件に加え、倒壊等する家屋は直接基礎の標準的な木造家屋を想定していること、堤防の宅地側には家屋がない更地の状態で氾濫計算をしていること等の理由から、この区域の境界は厳密ではなく、あくまで目安であることに留意して下さい。

**2 基本事項等**

(1) 作成主体 岩手県  
(2) 公表年月日 令和5年3月24日  
(3) 対象となる河川 気仙川水系気仙川  
及びその区間 県管理区間上流端 から 河口まで  
(4) 算出の前提となる降雨 気仙川流域の2日間総雨量589mm  
(5) 関係市町村 陸前高田市、住田町  
(6) その他計算条件等 高田地区においては復興計画完成後の地盤高や土地利用等を勘案したシミュレーションを行っています。



対象区間と解析区間は同一である。



※浸水深データ作成に当たって陸前高田市の都市計画を考慮し計算したため、気仙川河口付近には陸前高田市提供の都市計画道路データを表示している。  
この地図は、国土地理院長の承認を得て、同院発行の電子地形図25,000を複製したものである。(承認番号 平30情復、第76号)