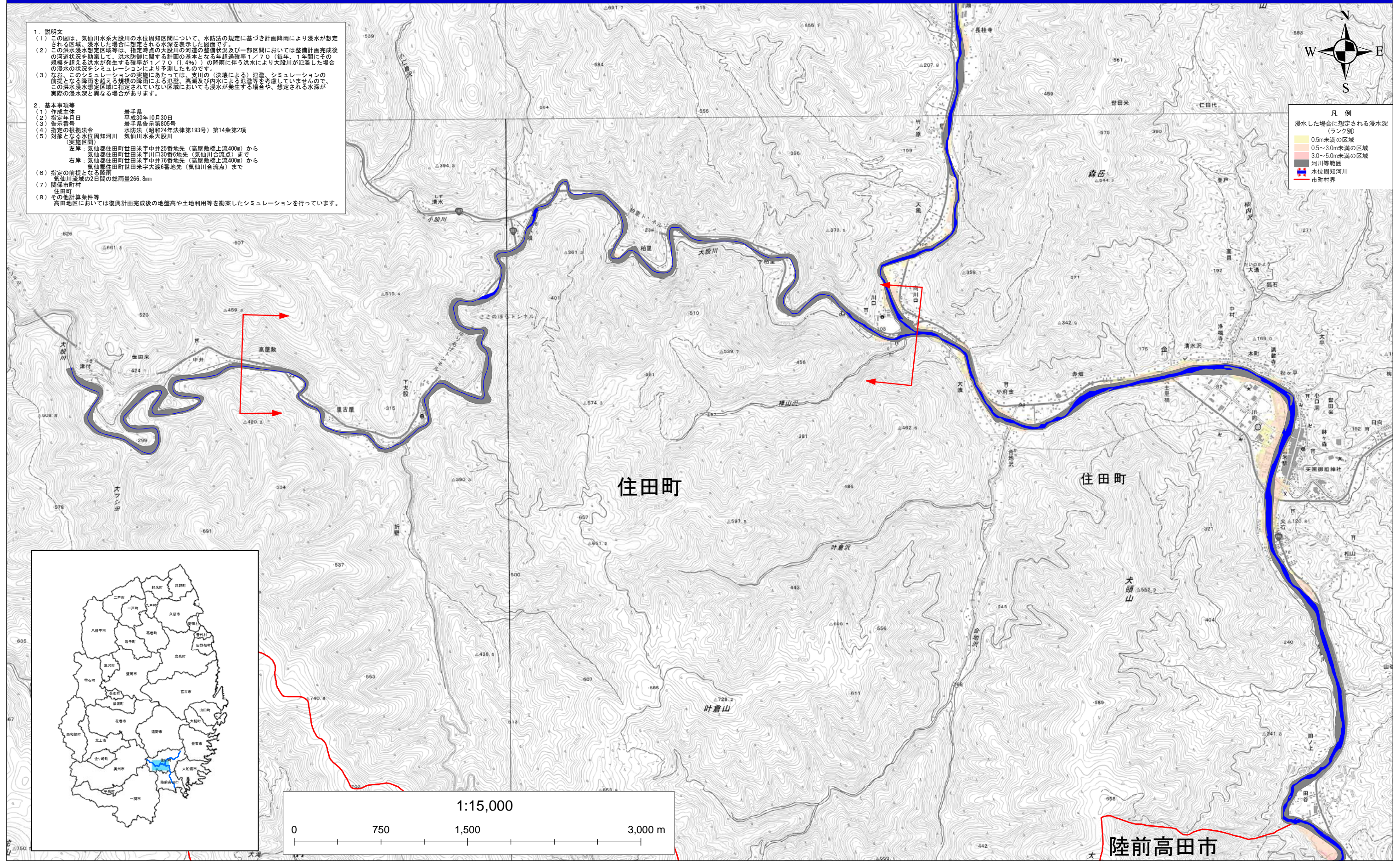


# 気仙川水系大股川浸水想定区域図(計画規模)

1. 説明文
- この図は、気仙川水系大股川の水位周知区間について、水防法の規定に基づき計画降雨により浸水が想定される区域、浸水した場合に想定される水深を表示した図面です。
  - この洪水浸水想定区域等は、指定時点の大股川の河道の整備状況及び一部区間においては整備計画完成後の河道状況を勘案して、洪水防衛に関する計画の基本となる年超過確率1/70(毎年、1年間にその規模を超える洪水が発生する確率が1.4%)の降雨に伴う洪水により大股川が氾濫した場合の浸水の状況をシミュレーションにより予測したものです。
  - なお、このシミュレーションの実施にあたっては、支川の(決壊による)氾濫、シミュレーションの前提となる降雨を超える規模の降雨による氾濫、高潮及び内水による氾濫等を考慮していませんので、この洪水浸水想定区域に指定されていない区域においても浸水が発生する場合や、想定される水深が実際の浸水深と異なる場合があります。
2. 基本事項等
- 作成主体 岩手県
  - 指定年月日 平成30年10月30日
  - 告示番号 岩手県告示第805号
  - 指定の根拠法令 水防法(昭和24年法律第193号)第14条第2項
  - 対象となる水位周知河川 気仙川水系大股川  
(実施区間)  
左岸: 気仙郡住田町世田米字中井25番地先(高層敷橋上流400m)から  
気仙郡住田町世田米字川口30番6地先(気仙川合流点)まで  
右岸: 気仙郡住田町世田米字中井76番地先(高層敷橋上流400m)から  
気仙郡住田町世田米字大渡6番地先(気仙川合流点)まで
  - 指定の前提となる降雨 気仙川流域の2日間の総雨量266.8mm
  - 関係市町村 住田町
  - その他計算条件等 高田地区においては復興計画完成後の地盤高や土地利用等を勘案したシミュレーションを行っています。



- 凡例
- 浸水した場合に想定される浸水深(ランク別)
  - 0.5m未満の区域
  - 0.5~3.0m未満の区域
  - 3.0~5.0m未満の区域
  - 河川等範囲
  - 水位周知河川
  - 市町村界



この地図は、国土地理院長の承認を得て、同院発行の電子地形図25,000を複製したものである。(承認番号 平30情標、第76号)