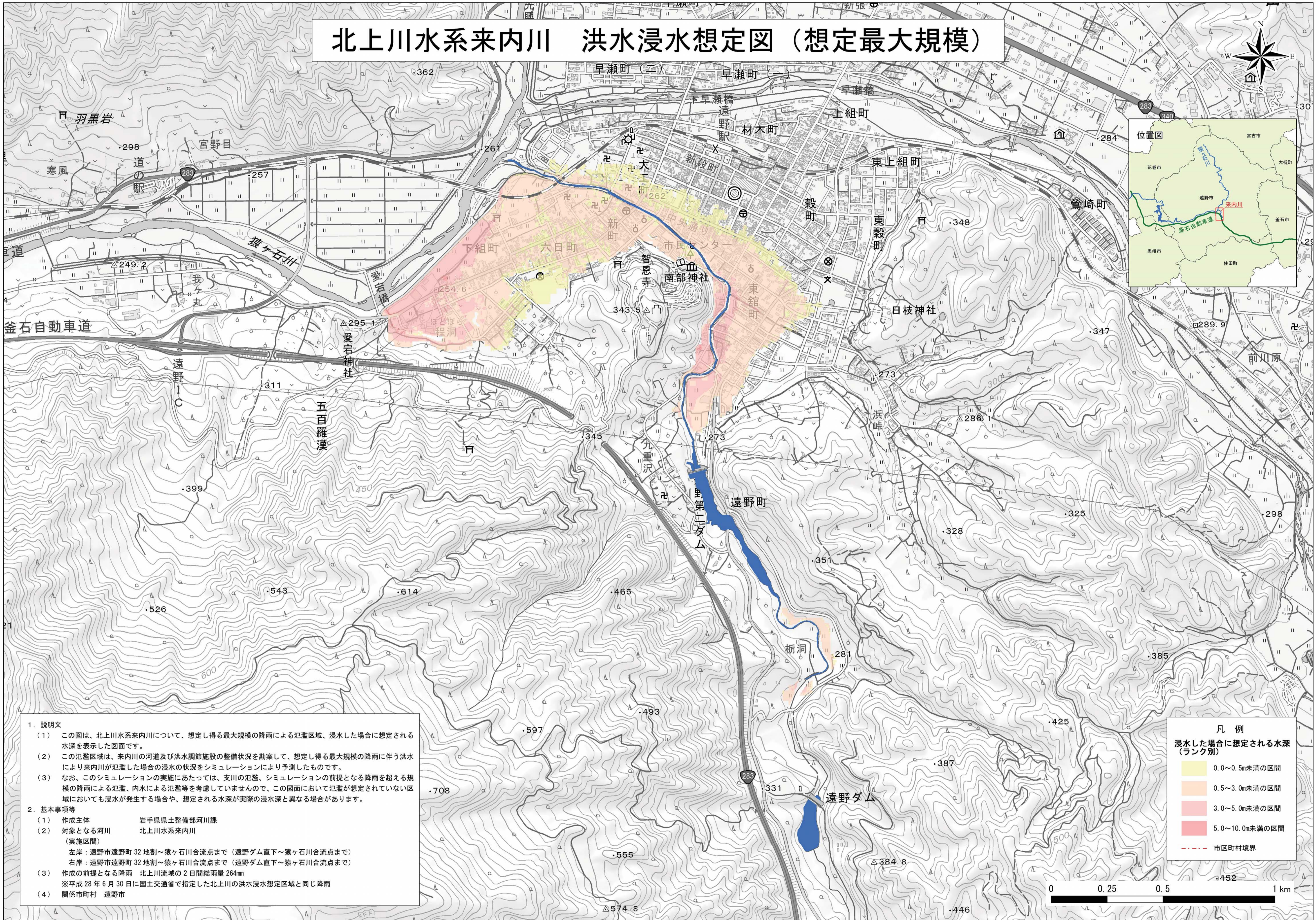


北上川水系来内川 洪水浸水想定図（想定最大規模）



1. 説明文

- (1) この図は、北上川水系来内川について、想定し得る最大規模の降雨による氾濫区域、浸水した場合に想定される水深を表示した図面です。
- (2) この氾濫区域は、来内川の河道及び洪水調節施設の整備状況を勘案して、想定し得る最大規模の降雨に伴う洪水により来内川が氾濫した場合の浸水の状況をシミュレーションにより予測したものです。
- (3) なお、このシミュレーションの実施にあたっては、支川の氾濫、シミュレーションの前提となる降雨を超える規模の降雨による氾濫、内水による氾濫等を考慮していませんので、この図面において氾濫が想定されていない区域においても浸水が発生する場合や、想定される水深が実際の浸水深と異なる場合があります。

2. 基本事項等

(1) 作成主体	岩手県土整備部河川課
(2) 対象となる河川	北上川水系来内川 (実施区間)
	左岸：遠野市遠野町 32 地割～猿ヶ石川合流点まで（遠野ダム直下～猿ヶ石川合流点まで）
	右岸：遠野市遠野町 32 地割～猿ヶ石川合流点まで（遠野ダム直下～猿ヶ石川合流点まで）
(3) 作成の前提となる降雨	北上川流域の 2 日間総雨量 264mm ※平成 28 年 6 月 30 日に国土交通省で指定した北上川の洪水浸水想定区域と同じ降雨
(4) 関係市町村	遠野市

凡例

浸水した場合に想定される水深
(ランク別)

0.0～0.5m未満の区間
0.5～3.0m未満の区間
3.0～5.0m未満の区間
5.0～10.0m未満の区間
----- 市区町村境界

