

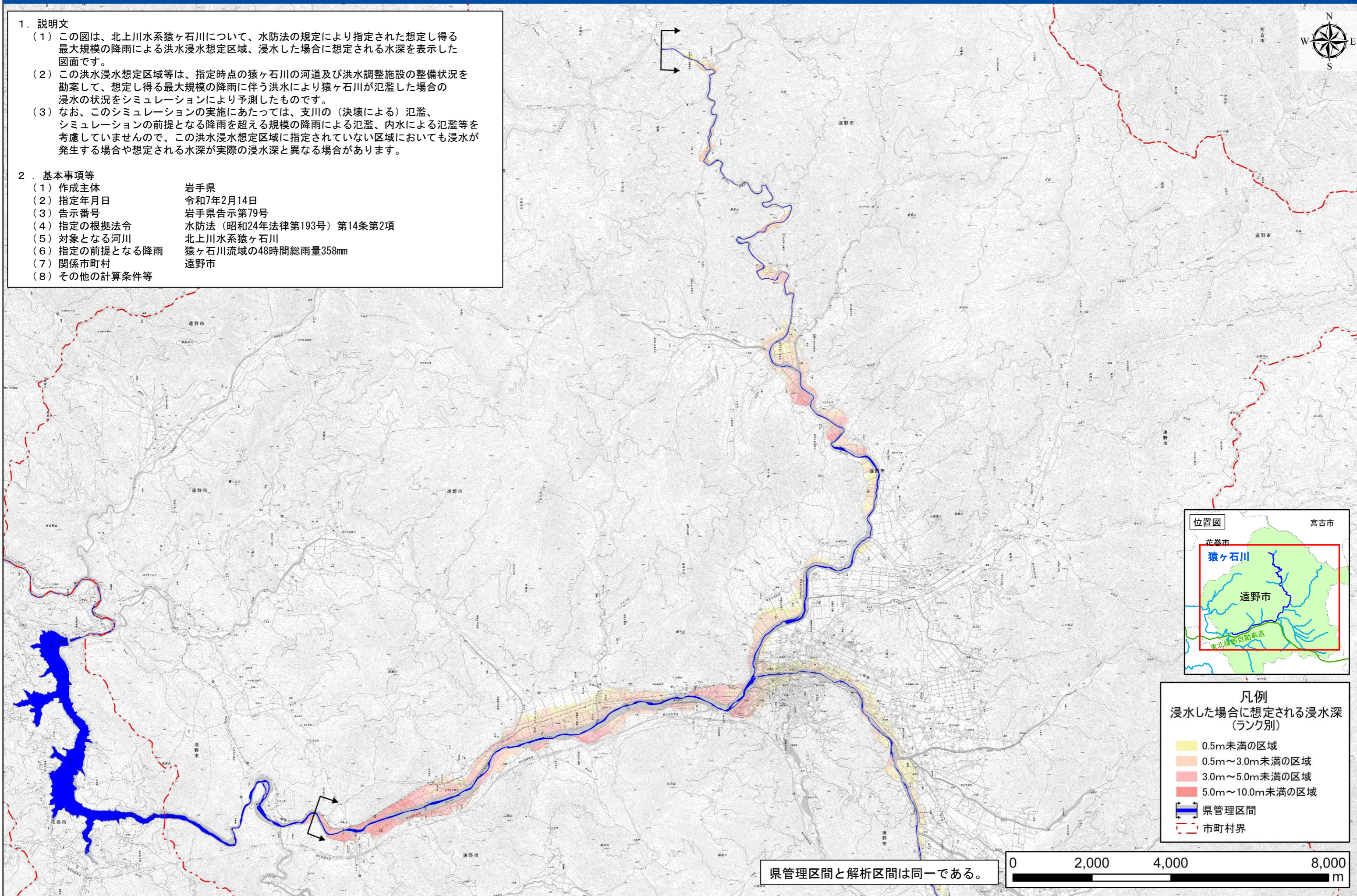
北上川水系猿ヶ石川洪水浸水想定区域図（想定最大規模）

1. 説明文

- (1) この図は、北上川水系猿ヶ石川について、水防法の規定により指定された想定し得る最大規模の降雨による洪水浸水想定区域、浸水した場合に想定される水深を表示した図面です。
- (2) この洪水浸水想定区域等は、指定時点の猿ヶ石川の河道及び洪水調整施設の整備状況を勘案して、想定し得る最大規模の降雨に伴う洪水により猿ヶ石川が氾濫した場合の浸水の状況をシミュレーションにより予測したものです。
- (3) なお、このシミュレーションの実施にあたっては、支川の（決壊による）氾濫、シミュレーションの前提となる降雨を超える規模の降雨による氾濫、内水による氾濫等を考慮していませんので、この洪水浸水想定区域に指定されていない区域においても浸水が発生する場合や想定される水深が実際の浸水深と異なる場合があります。

2. 基本事項等

- | | |
|----------------|--------------------------|
| (1) 作成主体 | 岩手県 |
| (2) 指定年月日 | 令和7年2月14日 |
| (3) 告示番号 | 岩手県告示第79号 |
| (4) 指定の根拠法令 | 水防法（昭和24年法律第193号）第14条第2項 |
| (5) 対象となる河川 | 北上川水系猿ヶ石川 |
| (6) 指定の前提となる降雨 | 猿ヶ石川流域の48時間総雨量358mm |
| (7) 関係市町村 | 遠野市 |
| (8) その他の計算条件等 | |



県管理区間と解析区間は同一である。

