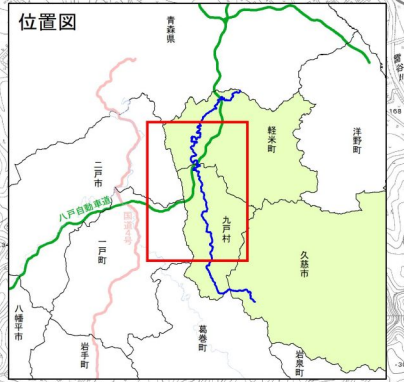
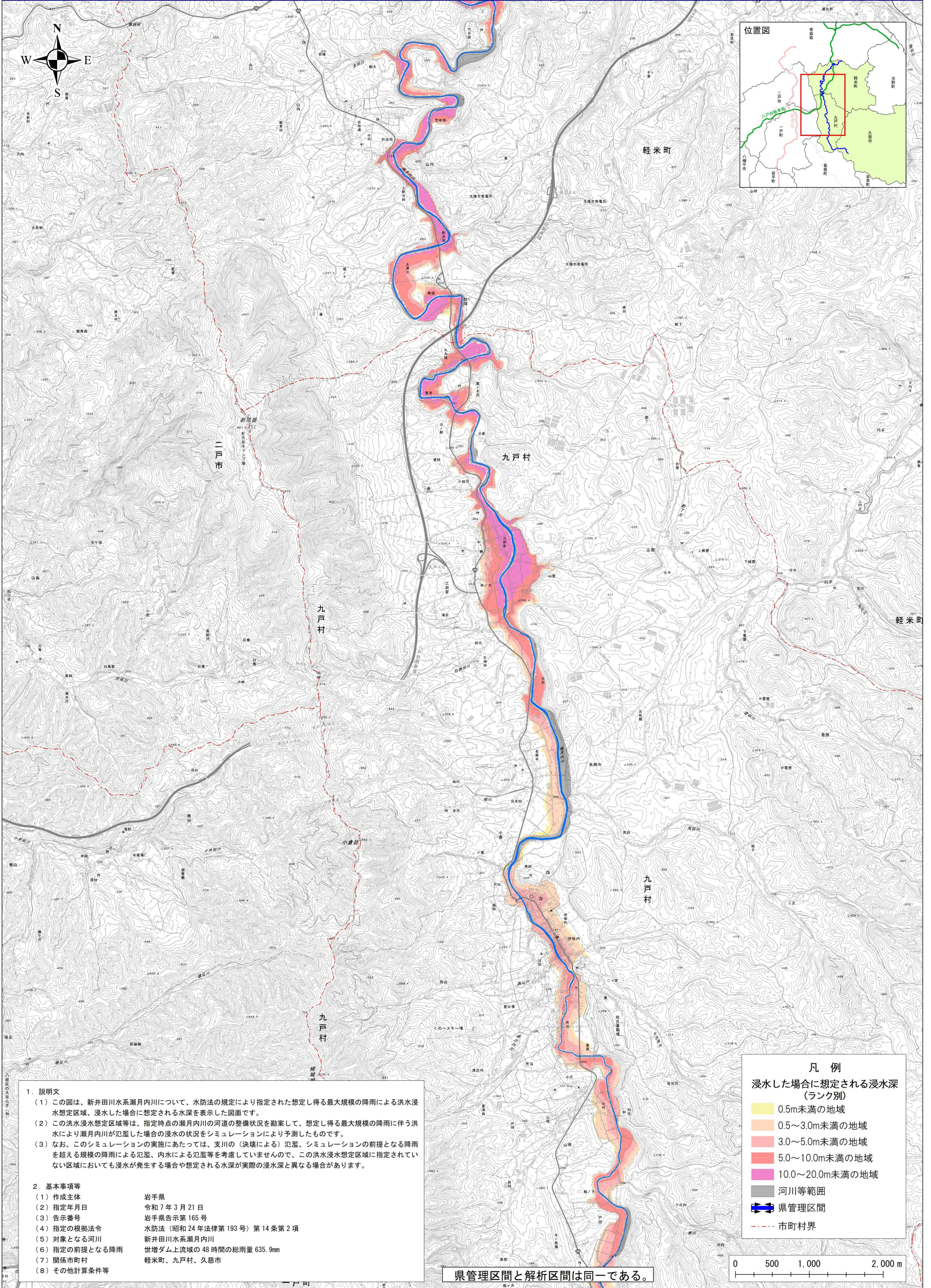


新井田川水系瀬月内川洪水浸水想定区域図（想定最大規模）



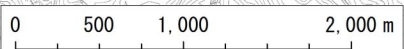
- 1. 説明文**
- この図は、新井田川水系瀬月内川について、水防法の規定により指定された想定し得る最大規模の降雨による洪水浸水想定区域、浸水した場合に想定される水深を表示した図面です。
 - この洪水浸水想定区域等は、指定時点の瀬月内川の河道の整備状況を勘案して、想定し得る最大規模の降雨に伴う洪水により瀬月内川が氾濫した場合の浸水の状況をシミュレーションにより予測したものです。
 - なお、このシミュレーションの実施にあたっては、支川の（決壊による）氾濫、シミュレーションの前提となる降雨を超える規模の降雨による氾濫、内水による氾濫等を考慮していませんので、この洪水浸水想定区域に指定されていない区域においても浸水が発生する場合や想定される水深が実際の浸水深と異なる場合があります。
- 2. 基本事項等**
- | | |
|----------------|--------------------------|
| (1) 作成主体 | 岩手県 |
| (2) 指定年月日 | 令和7年3月21日 |
| (3) 告示番号 | 岩手県告示第165号 |
| (4) 指定の根拠法令 | 水防法（昭和24年法律第193号）第14条第2項 |
| (5) 対象となる河川 | 新井田川水系瀬月内川 |
| (6) 指定の前提となる降雨 | 世増ダム上流域の48時間の総雨量635.9mm |
| (7) 関係市町村 | 軽米町、九戸村、久慈市 |
| (8) その他計算条件等 | |

凡例

浸水した場合に想定される浸水深（ランク別）

0.5m未満の地域
0.5～3.0m未満の地域
3.0～5.0m未満の地域
5.0～10.0m未満の地域
10.0～20.0m未満の地域
河川等範囲
県管理区間
市町村界

県管理区間と解析区間は同一である。



本製品を複製する場合には、国土地理院の長の承認を得なければならない。測量法に基づく国土地理院長承認（使用）R6 JHs 693
背景図は電子地形図25000を拡大して使用しているため、位置精度は基図に準じます。