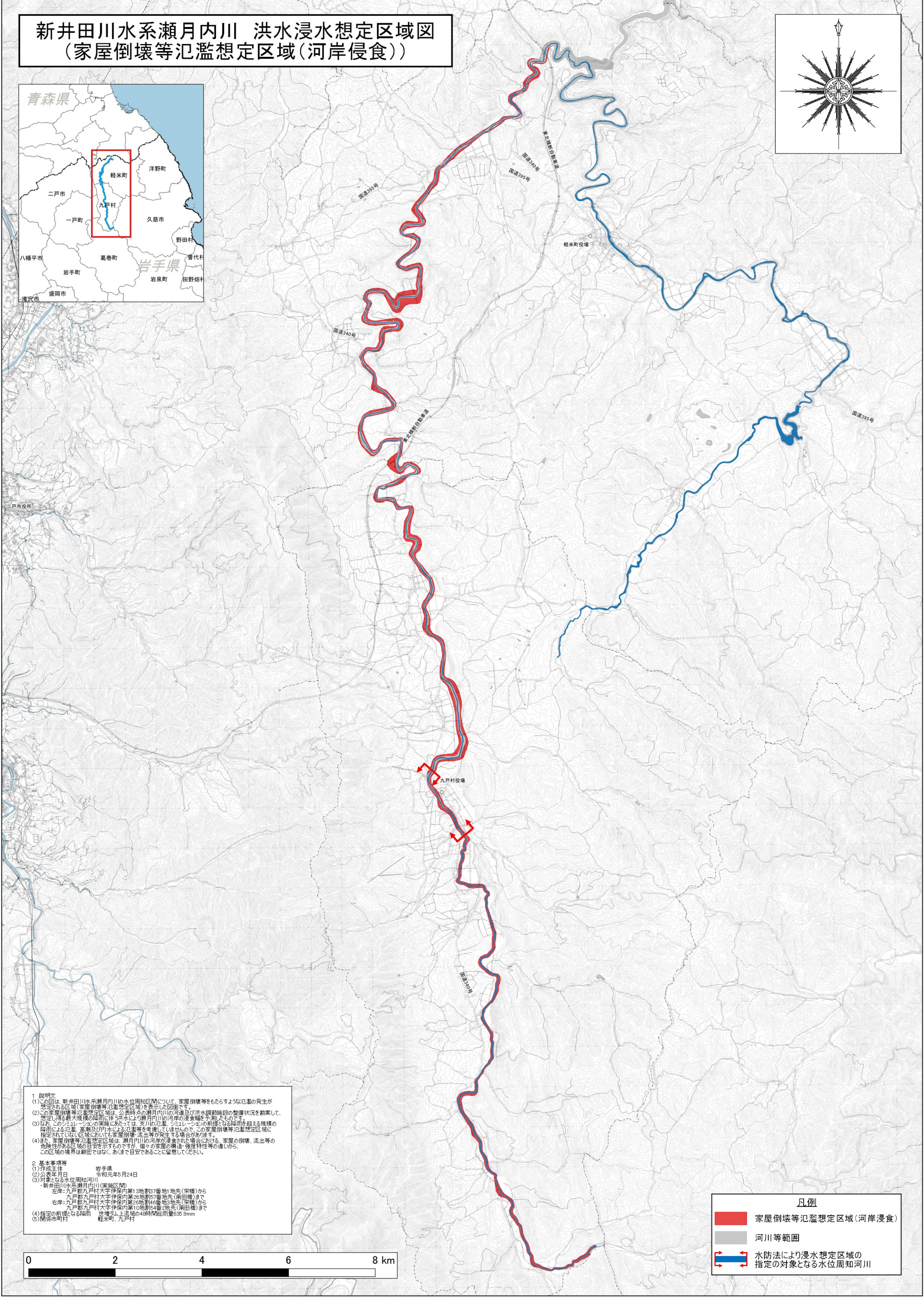
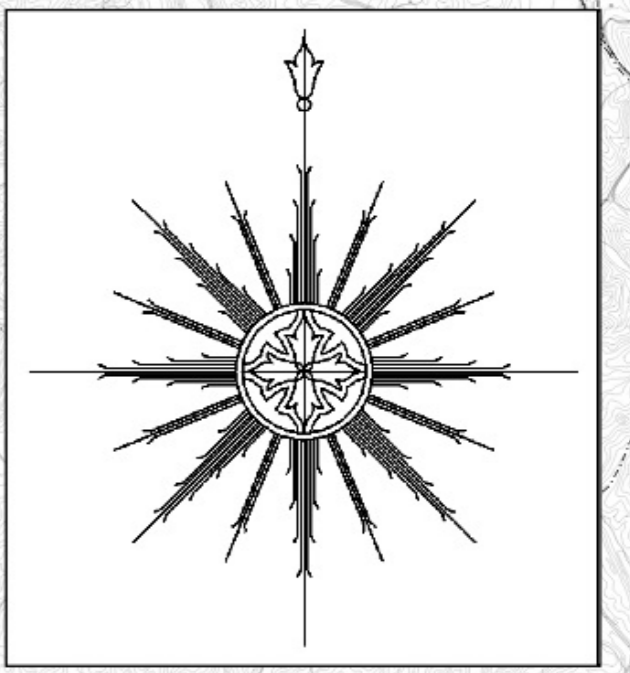


# 新井田川水系瀬月内川 洪水浸水想定区域図 (家屋倒壊等氾濫想定区域(河岸侵食))



**1 説明文**  
 (1)この図は、新井田川水系瀬月内川の水位周知区間について、家屋倒壊等をもたらすような氾濫の発生が想定される区域(家屋倒壊等氾濫想定区域)を表示した図面です。  
 (2)この家屋倒壊等氾濫想定区域は、公表時点の瀬月内川の河道及び洪水調節施設の整備状況を勘案して、想定し得る最大規模の降雨に伴う洪水により瀬月内川の河岸の浸食幅を予測したものです。  
 (3)なお、この予測による浸食幅は、支川の氾濫、シムレーン等の前提となる降雨を超える規模の降雨による氾濫、高潮及び内水による氾濫等を考慮していませんので、この家屋倒壊等氾濫想定区域に指定されていない区域においても家屋倒壊・流出等が発生する場合があります。  
 (4)また、家屋倒壊等氾濫想定区域は、瀬月内川の河岸が浸食される場合における、家屋の倒壊、流出等の危険性がある区域の目安を示すものであり、個々の家屋の構造・強度特性等の違いから、この区域の境界は厳密ではなく、あくまで目安であることに留意してください。

**2 基本事項等**  
 (1)作成主体 岩手県  
 (2)公表年月日 令和元年5月24日  
 (3)対象となる水位周知河川  
 ・新井田川水系瀬月内川(実施区間)  
 左岸:九戸郡九戸村大字伊保内第13地割97番地1地先(栄橋)から九戸郡九戸村大字伊保内第26地割97番地先(南田橋)まで  
 右岸:九戸郡九戸村大字伊保内第26地割46番地3地先(栄橋)から九戸郡九戸村大字伊保内第10地割64番地2地先(南田橋)まで  
 (4)指定の前提となる降雨 世帯5.4mm上流域の48時間総雨量635.9mm  
 (5)指定市町村 軽米町、九戸村

**凡例**

	家屋倒壊等氾濫想定区域(河岸侵食)
	河川等範囲
	水防法により浸水想定区域の指定の対象となる水位周知河川

