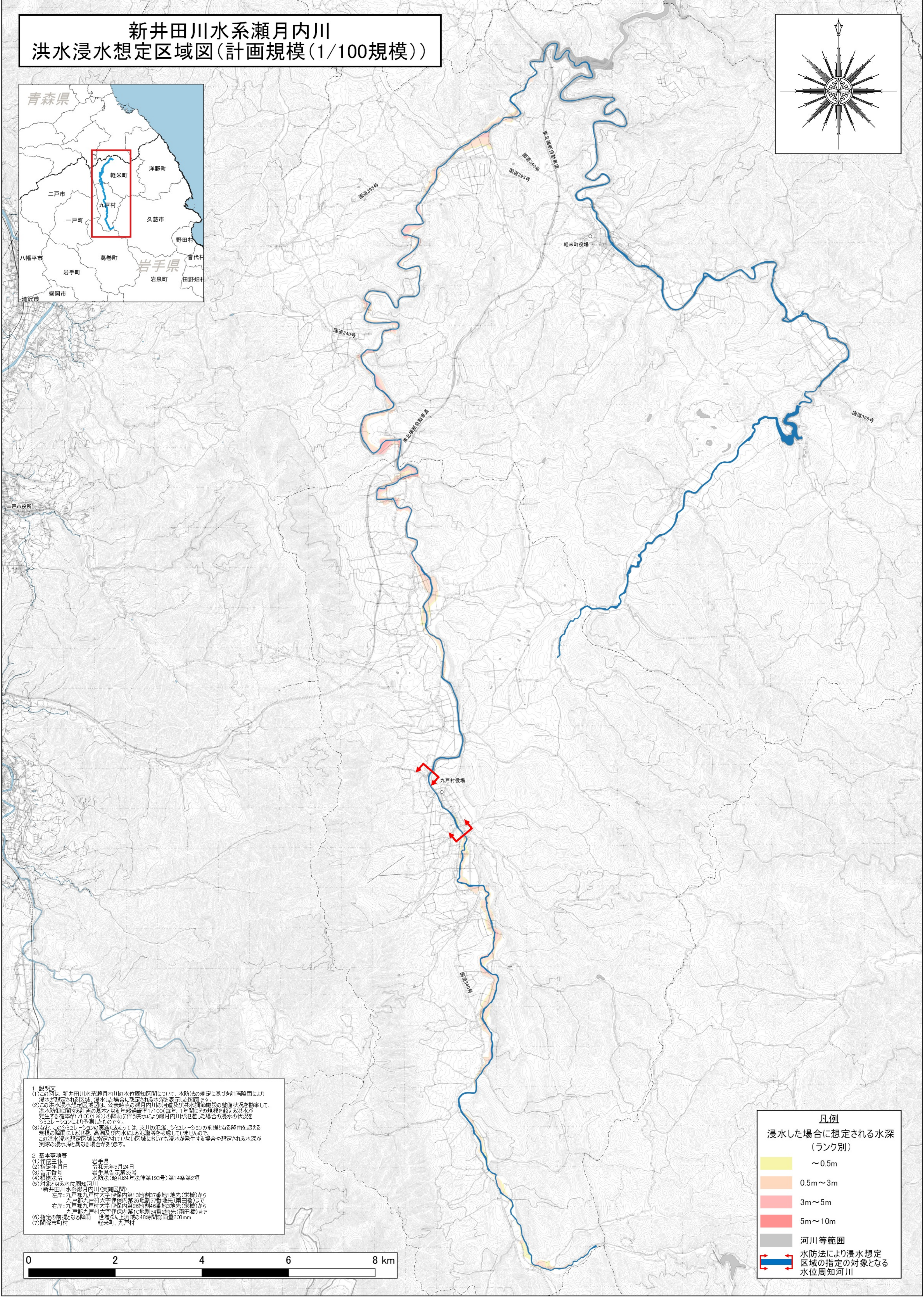
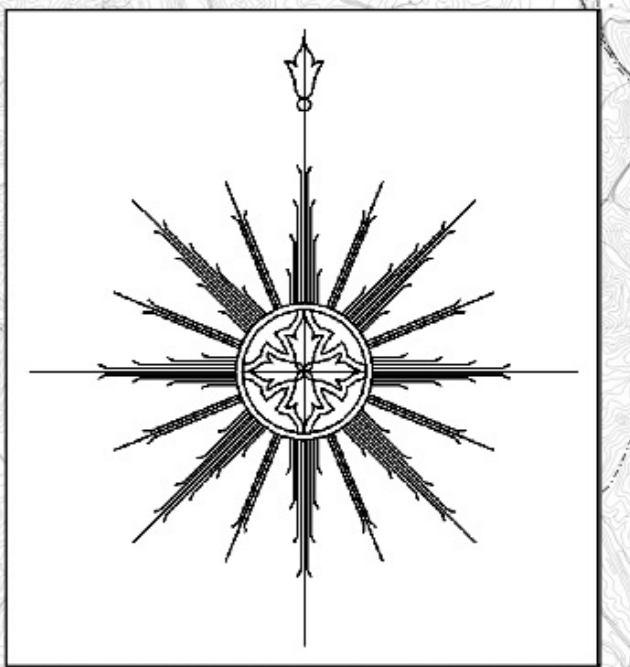


新井田川水系瀬月内川 洪水浸水想定区域図(計画規模(1/100規模))



1 説明文
 (1)この図は、新井田川水系瀬月内川の水位周知区域について、水防法の規定に基づき計画降雨により浸水が想定される区域、浸水した場合に想定される水深を表示した図面です。
 (2)この洪水浸水想定区域図は、公表時点の瀬月内川の河道及び洪水調節施設の整備状況を勘案して、洪水防制に関する計画の基本的な年総降雨量1/100(毎年1年間にその規模を超える洪水が発生する確率が100(1%)の降雨に伴う洪水により瀬月内川が氾濫した場合の浸水の状況をシミュレーションにより予測したものです。
 (3)なお、このシミュレーションの実施にあたっては、支川の氾濫、シミュレーションの前提となる降雨を超える規模の降雨による氾濫、高潮及び内水による氾濫等を考慮していませんので、この洪水浸水想定区域に指定されていない区域においても浸水が発生する場合は想定される水深が実際の浸水深と異なる場合があります。

2 基本事項等
 (1)作成主体 岩手県
 (2)指定年月日 令和元年5月24日
 (3)告示番号 岩手県告示第36号
 (4)根拠法令 水防法(昭和24年法律第189号)第14条第2項
 (5)対象となる水位周知河川
 ・新井田川水系瀬月内川(実施区域)
 左岸:九戸郡九戸村大字伊保内第13地割37番地1地先(栄橋)から九戸郡九戸村大字伊保内第26地割57番地先(南田橋)まで
 右岸:九戸郡九戸村大字伊保内第20地割46番地3地先(栄橋)から九戸郡九戸村大字伊保内第10地割54番2地先(南田橋)まで
 (6)指定の前提となる降雨 世帯さん上流域の48時間総雨量208mm
 (7)関係市町村 軽米町、九戸村

凡例

浸水した場合に想定される水深
(ランク別)

~0.5m
0.5m~3m
3m~5m
5m~10m
河川等範囲
水防法により浸水想定区域の指定の対象となる水位周知河川

